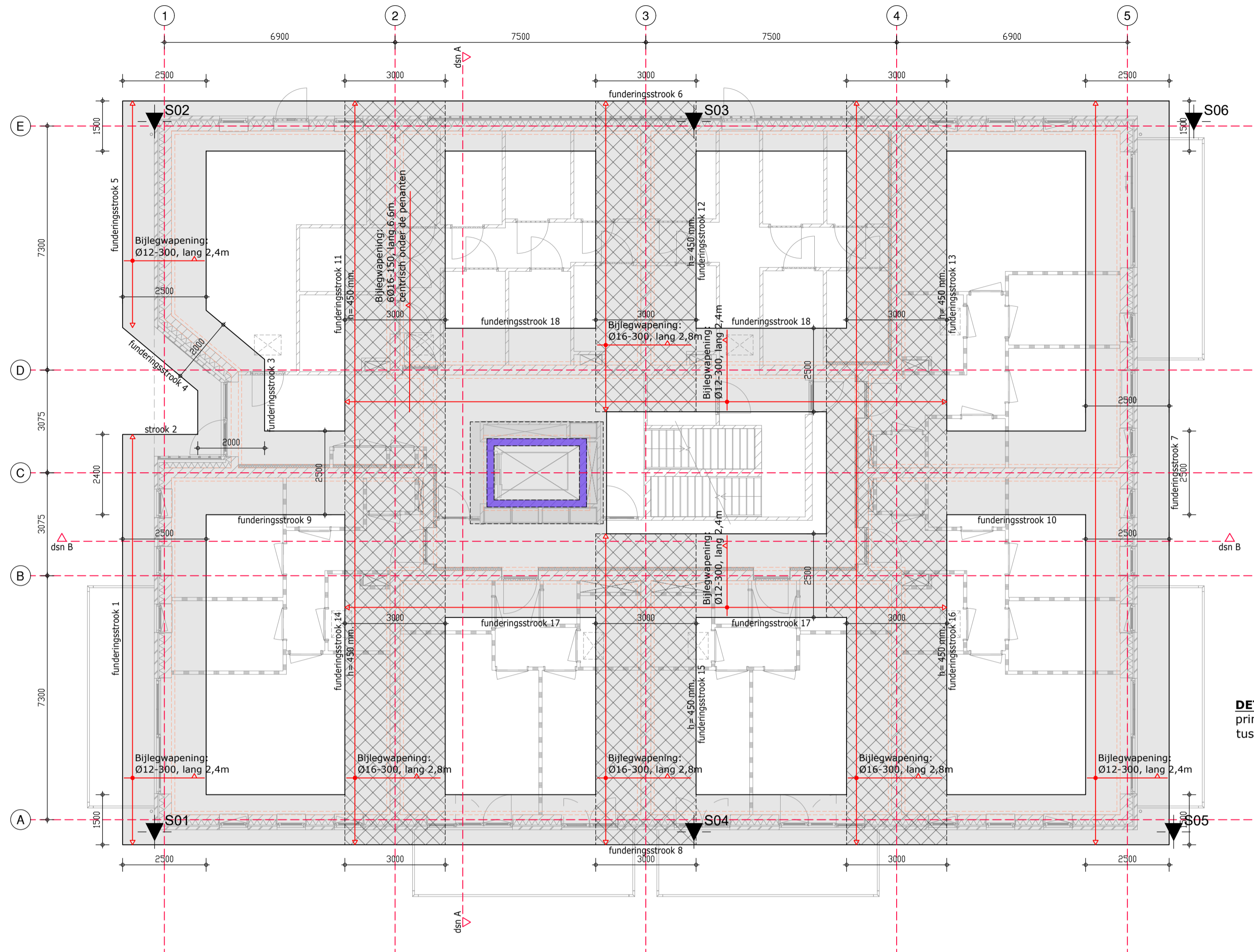


FUNDERING



Gecontroleerd
A. All

Kenmerk: 2023W2273
Datum: 14-12-2023

Dragende wanden:

- Dragend metselwerk uitvoeren in minimaal kalkzandsteen gelijmd,

CS12 = CS20 = CS36 =

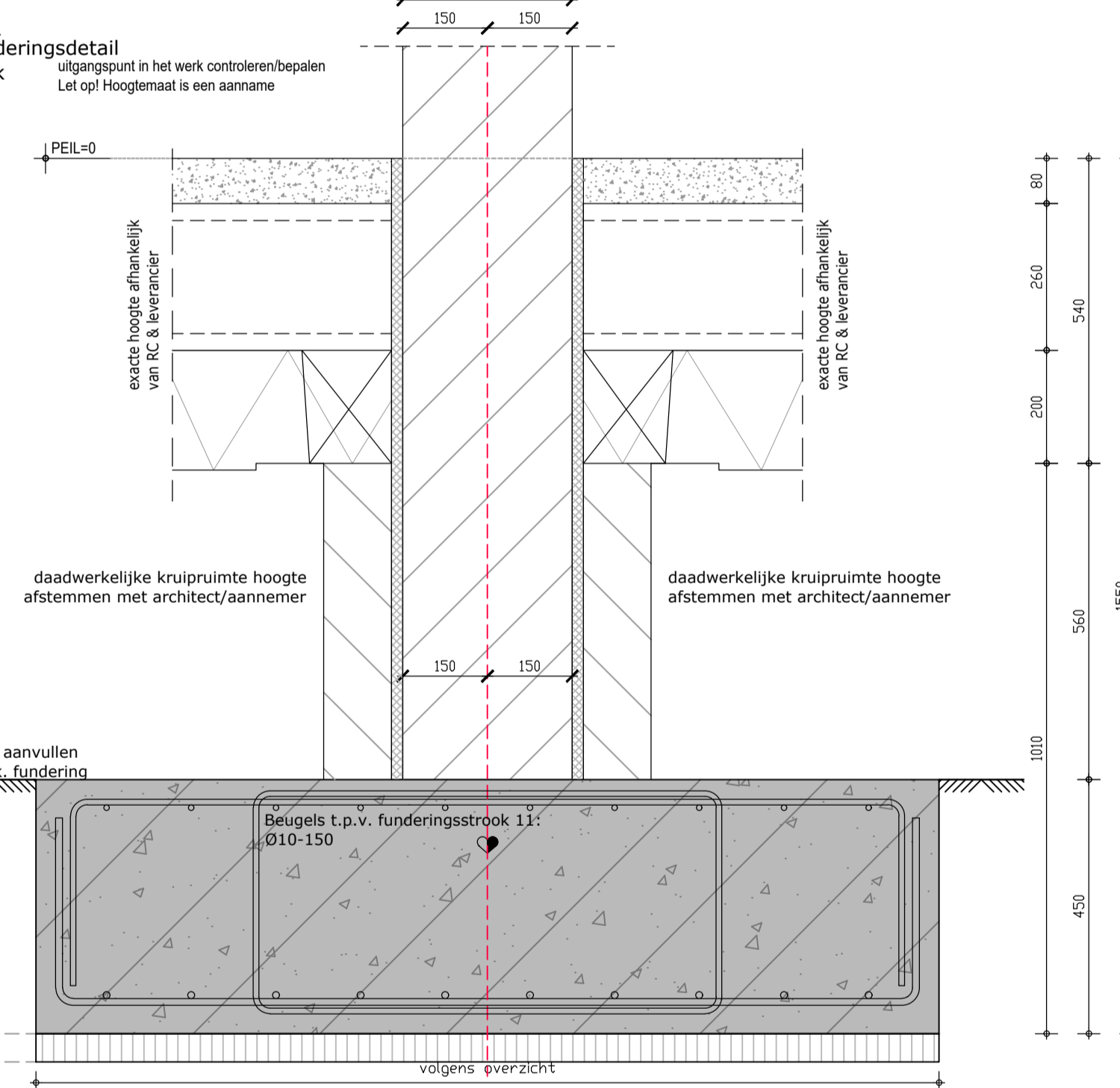
minimale constructieve dikte volgens overzicht. Definitieve wanddikte is afhankelijk van geluidseisen e.e.a. volgens opgaaf leverancier/architect.

- Binnenwanden t.b.v. ruimtescheidingen licht uitvoeren.
- Buitengevelmetselwerk voorzien van dilataties volgens opgaaf metselwerkleverancier.
- Penanten met een afmeting kleiner dan 500x214:
In deze penanten niet meer boren/sparingen aanbrengen, penanten zorgvuldig uitvoeren.
- Geveldragers en 'uitkragende metselwerk' volgens opgaaf leverancier/murfor.
- Alle metselwerken in kruipruimtes of overige vochtige ruimtes uitvoeren in klinkerkwaliteit of gelijkwaardig. Metselwerk zodanig uitvoeren dat optrekkend vocht niet kan ontstaan.

Stabiliteit:

st.wnd.: Stabiliteitswand dik minimaal 100 mm.
 Dragende wanden koppelen met de stabiliteitspenanten in de kopveel d.m.v. lijm-koppelstrips 2*22*0,75 h.o.h. 750 mm. Of de hoeken in verband uitvoeren.
 Dwarswanden of stabiliserende wanden kleiner dan 50 cm. in ieder geval in verband uitvoeren met de dragende bouwmuur.
 β: Dragende wanden koppelen met de stabiliteitspenanten d.m.v. de hoeken in verband uitvoeren.
 Alle dragende wanden dragen bij in de stabiliteit. Wand onderling koppelen d.m.v. lijm-koppelstrips 2*22*0,75 h.o.h. 750 mm. Of de hoeken in verband metselen.

DETAIL 0.1
principe funderingsdetail
tussenstrook



CONSTRUCTIEVE GEGEVENS FUNDERING:

Sonderingen:

- Sonderingen volgens rapport van Geosonda B.V. Projectnummer AA22002, d.d. 7 juni 2023

Fundering:

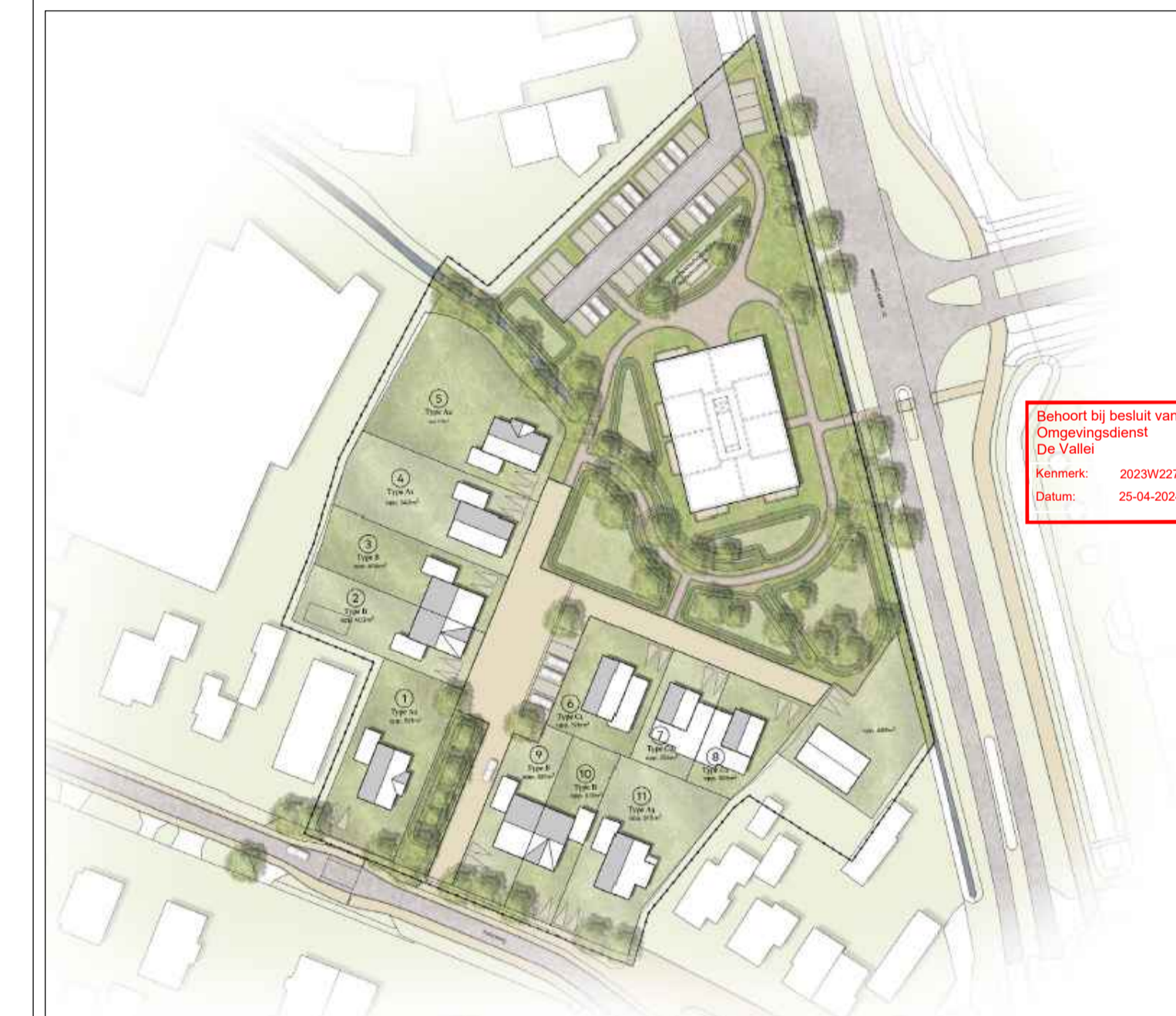
- Aanlegniveau op vaste grondslag na grondverbetering e.e.a. principe funderingsdetail. De stroken en poeren moeten worden aangelegd op een vorstvrij niveau van minimaal 0,80 m. beneden toekomstig maaiveld.
- De toelaatbare gronddruk dient gecontroleerd te worden middels handsonderingen, waarbij de sondeerwaarde op 0,2 m. diepte > 2,0 Mpa dient te zijn en op 0,4m. diepte > 4,0-5,0 Mpa dit uitgangspunt in het werk controleren
- Op ontgravniveau dient de vaste grondslag door middel van een triplaat te worden verdicht in vier kruislings gericht gangen.
- Kleihoudend of humeuze grond/materiaal net onder het ontgravniveau of op ontgravniveau moet worden verwijderd en worden vervangen door schoon, goed te verdichten zand.
- T.p.v. slechte grond, grondverbetering toepassen, aanbrengen in lagen van max. 30 cm + mechanisch verdichten. Grondgegevens zijn ter indicatie en op basis van de sonderingen (lokale posities). Exacte hoeveelheid grondverbetering in het werk bepalen.
- Om een goede verdichting te kunnen realiseren dient een drooglegging van minimaal 30 cm. te worden aangehouden. De grondwaterstand dient gedurende de uitvoering van de funderingswerkzaamheden tijdelijk te worden verlaagd d.m.v. een bemaling met beperkte capaciteit. De invloed van onttrekking van het grondwater op de omgeving dient door de uitvoerende partij gecontroleerd te worden.
- Indien er nabij een belending ontgraven wordt, dient voorzichtigheid in acht te worden genomen. De draagkracht van de belendende bestaande bebouwing mag niet nadelig worden beïnvloed. De bestaande gronddekking dient te worden gehandhaafd. Nabij belendingen dient grondverdichting te geschieden met een relatief lichtere triplaat om trillingen nabij belendingen zo veel als mogelijk te beperken.
- Bij graafwerkzaamheden ten behoeve van de bouwput dient er nabij belendingen rekening te worden gehouden met de aanwezigheid van leidingen en kabels.
- Deskundig toezicht gedurende de uitvoering van de werkzaamheden is vereist.
- Voorzieningen m.b.t. de bouwput valt buiten de opdracht en zijn volgens opgaaf en verantwoordelijkheid van de bouwer.
- Bemalingsadviezen en voorzieningen vallen buiten de opdracht en zijn volgens opgaaf en verantwoordelijkheid van de bouwer.

- Fundering h = 300mm. (tenzij anders aangegeven), b = volgens overzicht., Betonkwaliteit C20/25
- Wapening # rond 12-150 (on) + 10-150 (bo), (tenzij anders aangegeven)
- Milieuklasse XCII, Dekking 50 mm. (Tenzij anders aangegeven)
- Grond aanvullen tot bovenkant fundering.

SITUATIE SONDERINGEN



SITUATIE ARCHITECT



Behoort bij besluit van
Omgevingsdienst
De Vallei
Kenmerk: 2023W2273
Datum: 25-04-2024

Renvooi	HOUTKWALITEIT : C18 / C24
	STAALKWALITEIT : S235JRG2 volgens NEN-EN 10025: 1994 (walsprofielen) S275J2 volgens NEN-EN 10025: 1994 (buisprofielen)
	BOUTEN : elektrolitisch verzinkt, kwaliteit 8.8 (galvo)
	MOEREN EN SLUITRINGEN : klasse 8, passend bij de bouten
	ANKERBOUTEN : 4.0 elektrolitisch verzinkt (galvo)
	LASSEN : volgens NEN 2062: 1977 (a min. = 4 mm)
	STAALCONSERVERING : n.t.b.
Laslengte : Ø 6 : 300mm Ø 12 : 600mm Ø 8 : 400mm Ø 16 : 800mm Ø 10 : 500mm Ø 20 : 1000mm	Betondekking : onder 50mm (oncontroleerbaar) stroken : overig 35mm (controleerbaar)

ALGEMEEN STAALCONSTRUCTIES:

- Tekeningen, berekeningen en ontwerp van de staalconstructie conform de NEN-EN 1993 serie
- De definitieve uitvoering en opgaaf van detailleringen, detailberekeningen, uitvoeringstekeningen, hulpstaal, tijdelijke constructieve voorzieningen voor montage en uitvoering, valbeveiligingen, ravelingen, sparings, ankers (boor), trappen en bordessen, lateien en geveldragers is volgens de opgaaf van de leverancier/aannemer.
- Al het rekenwerk en tekenwerk van derden dienen ons ter controle worden aangeboden.
- Alle vrij opgelegde liggers dienen met zeeg te worden aangebracht.
- Stalen liggers voorzien van zeeg, parabool uitvoeren.
- Bovenzijde van de liggers met zeeg invullen m.b.v. krimparme mortel.
- Liggers onder spanning aanbrengen.
- In eventueel opgegeven peilmaten is de zeeg niet meegenomen.
- Bij dakconstructies is de opgegeven zeeg exclusief afschot.
- Stalen lateien/hoeklijnen minimaal 1,5 x de liggerhoogte opleggen, tenzij anders aangegeven.
- Boutverbindingen met minimaal 2 bouten uitvoeren
- Detailberekeningen volgens opgaaf leverancier.
- Staalconstructies en verbindingen in een vochtig milieuklasse (bijvoorbeeld de overgang van binnen naar buiten) corrosiewerend behandelen voor een periode van minimaal 50 jaar.
- In alle gevallen ter plaatse van aansluitingen van ligger (s) en kolommen ribben lassen in het aansluitende profiel, zodanig dat de flensen a.h.w. doorlopen in het aangesloten profiel.
- Kop- en voetplaten en ribben, hiervan dient de dikte minimaal gelijk te zijn aan de dikte van de flens (en) van de aansluitende ligger en kolommen.
- Samengestelde constructies doorgaand lassen, hechtlassen zijn niet toegestaan.
- Alle lassen, a= 0,7t (t is flens of lijfdikte van aansluitende delen) met min. las a=4 of 2-zijdig a=4
- Alle verbindingen rondom aflassen.
- Ankers minimaal uitvoeren in M20.

ALGEMEEN STEENCONSTRUCTIES:

- Tekeningen, berekeningen en ontwerp van de steenconstructie conform de NEN-EN 1996 serie
- De definitieve uitvoering en opgaaf van detailleringen, detailberekeningen, uitvoeringstekeningen, hulpstaal, tijdelijke constructieve voorzieningen voor montage en uitvoering, valbeveiligingen, ravelingen, sparings, ankers (boor), trappen en bordessen, lateien en geveldragers is volgens de opgaaf van de leverancier/aannemer.
- Al het rekenwerk en tekenwerk van derden dienen ons ter controle worden aangeboden.
- Materiaalkwaliteiten volgens overzicht
- Enkel het metselwerk t.b.v. de hoofdconstructie is aangegeven. Overig metselwerk volgens opgaaf van de architect.
- Minimale constructieve dikte volgens overzicht. Definitieve wanddikte is afhankelijk van geluidseisen e.e.a. volgens opgaaf leverancier/architect.
- Buitengevelmetselwerk voorzien van dilataties volgens opgaaf metselwerkleverancier.
- Maximale toelaatbare excentriciteiten van het metselwerk volgens opgaaf van de leverancier.
- Penanten met een afmeting kleiner dan 500x214: In deze penanten niet meer boren/sparingen aanbrengen, penanten zorgvuldig uitvoeren.
- Niet dragende wanden koppelen aan de hoofdconstructie d.m.v. veerankers volgens opgaaf van de leverancier (hor+vert).
- Verbindingsconstructies in een vochtig milieuklasse (bijvoorbeeld de overgang van binnen naar buiten) corrosiewerend behandelen voor een periode van minimaal 50 jaar.
- Geveldragers volgens opgaaf van de leverancier/aannemer.
- Stalen lateien/hoeklijnen minimaal 150 mm. opleggen.
- Prefab lateien, murforwapening, detailaansluitingen en verbindingen volgens opgaaf leverancier/aannemer.
- Uitvoering kalkzandsteenwanden conform verwerkingsvoorschriften leverancier, VNK en NEN-EN-1996 serie.
- In het werk gestorte beton onthechten van het kalkzandsteen d.m.v. DPC-folie.

ALGEMEEN:

- Lift: Lift type nader te bepalen.
- Lift: Lift tot liftput een zelfstandige ontkoppelde (van appartementen) constructie.
- Exacte maatvoering en detaillering in het werk te controleren.
- Definitieve maatvoering volgens opgaaf en volgens tekening architect.
- Alle aangenomen uitgangspunten op zowel tekening als berekening dienen door alle betrokken partijen te worden gecontroleerd. Afwijkende situaties ten alle tijden overleggen.
- Deze tekeningen zijn bedoeld voor informatieoverdracht en zijn niet bestemd voor uitvoering.
- Op de tekening staan constructieve uitgangspunten. Eisen m.b.t. geluidweerstand is volgens opgaaf en verantwoording van de bouwfysisch adviseur/architect. Deze uitgangspunten zijn in basis niet meegenomen in de constructieve uitgangspunten. Indien wanden of vloeren t.g.v. het geluid dikker uitgevoerd dienen te worden of ontkoppelingen benodigd zijn, dient dit vooraf met ons afgestemd te worden. Detaillering hiervan valt buiten onze verantwoording.
- Duur van de brandwerendheid van de constructieve onderdelen volgens bouwbesluit/opgaaf brandadviseur.
- Prefab onderdelen ter controle aanbieden.
- Definitieve uitvoeringstekeningen/werkplaatstekeningen ter controle aanbieden.
- Tekeningen zijn pas definitief na goedkeuring van de controlerende instantie.
- Voor de uitgangspunten m.b.t. sneeuw-, wind- en waterbelastingen, wateraccumulatie, belastingen op borstweringen en balustrades, vloerbelastingen, gebruiksfunctie, Ontwerplevensduurklasse, gevolgklasse, ontwerplevensduur, gebouwfunctie, belastingcombinaties, wandbelastingen, materiaaleigenschappen, geotechnische uitgangspunten, te verifiëren uitgangspunten zie tevens de berekeningsrapportage en/of de laatst geldende regels volgens het bouwbesluit en de eurocode.

	Cement	Cem. III/B42,5LHHS
	Sterkteklasse Milieuklasse Maximale w.c.f. Onk. sterkte c/fn Max. korrelafm. Consistentiegeb. Glad staal Geribd staal Netten Werkvloeren	C20 / 25 XC2 volgens VBT 3,5 N/mm² 31,5 mm 2 B500B B500B 50 mm C10/15

Opdrachtgever:	De Bunte Vastgoed Oost Amsterdamseweg 34A 6712 GJ Ede	Schaal: 1:100	Formaat: A-1
Betreft:	Nieuwbouw van 12 woningen en een appartementencomplex aan de Valkseweg 12 te Barneveld	Datum: 04-10-2023	Gewijzigd A: 01-12-2023
Onderdeel:	CONSTRUCTIEVE OVERZICHTEN APPARTEMENTENCOMPLEX FUNDERING	Werknummer: 2023-1305-01	Bladnummer: C.002
		Tekenaar: GHL	