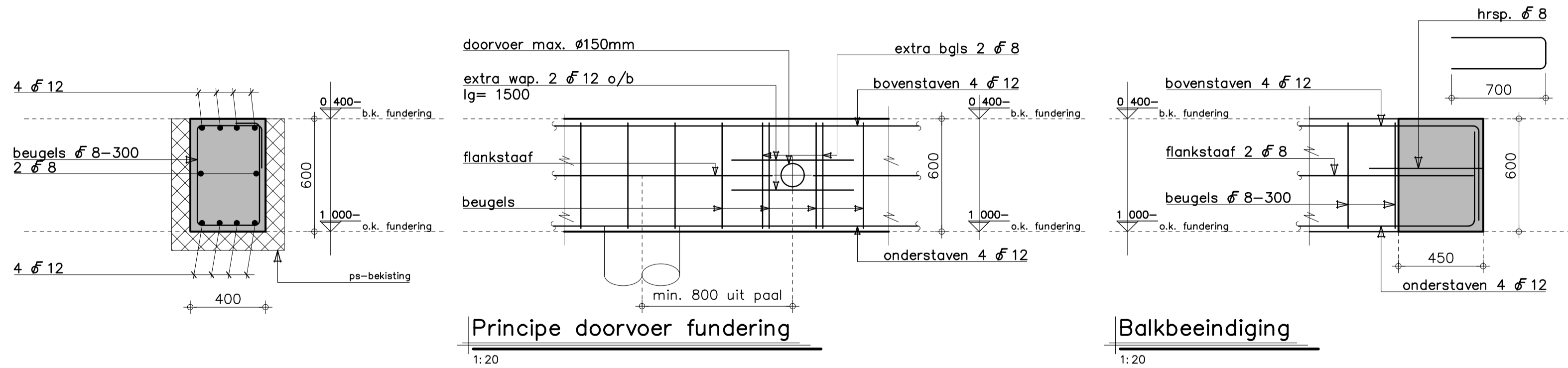


Let op, belende bebouwing dient alvorens start bouwwerkzaamheden de fundatie inzichtelijk gemaakt te worden!!



### Renvooi

- = paalpositie
- = doorvoeren NUTS-voorzieningen
- = sparring (def. maatvoering en positie door aannemer/installateur)

### Bijlegwapening

**IN BALK:**  
- LASSEN BOVENSTAVEN HALVERWEGE DE OVERSPANNING TUSSEN DE PALEN.  
- LASSEN ONDERSTAVEN BOVEN DE PALEN.  
- MINIMALE VERANKERINGSLENGTE 67x $\phi_{\text{mm}}$

IN HET OVERZICHT AANGEGEVEN EXTRA BIJLEGWAPENING DIEN IN DE BALKFUNDATIE ALS EXTRA WAPENING TOEGEVOEGD TE WORDEN. IN DE DOORSNEDEN IS DE BASIS-WAPENING AANGEGEVEN. ZIE VERDER OOK STATISCHE BEREKENING.

DE IN DOORSNEDEN AANGEGEVEN BEUGELAFSTAND IS STANDAARD, INDIEN ER IN HET FUNDATIE-OVERZICHT NIET ANDERS WORDT AANGEGEVEN.

$\overset{A}{\overbrace{400}}$  = CODERING GEWIJZIGDE WAPENINGSBEUGELAFSTAND.  
400 = AFSTAND VAN GEWIJZIGDE BEUGELAFSTAND (in mm).  
 $\overset{A}{\overbrace{\dots}}$  = BEUGELS  $\phi_{\dots}$ -.....mm

LASLENGTE BEUGEL MIN.: 300MM

### Noot

- Staalbehandeling binnenstaal: stralen en lasmenie
- Staalbehandeling lateien en buitenstaal: thermisch
- uit het zicht: thermisch verzinken
- in het zicht: therm. verzinken en poedercoaten (kleur: n.t.b.).
- Stalen onderdelen onder Peil extra behandelen met Sika Inertol (o.g.).
- Dilatatieveoegen in metselwerk volgens opgave leverancier steenachtige materialen.
- Indeling van rioleringen zijn onder voorbehoud, e.e.a. in afwachting op definitieve indelingen van de diversen ruimtes.
- Staalkwaliteit S235
- Boutenkwaliiteit 8.8 (glans verzinkt)
- Ankerkwaliiteit 4.6
- Lassen minimaal a=4mm
- Houtkwaliiteit C18
- Dragend metselwerk: kalkzandsteen (CS12)

Tenzij anders vermeld:

### FUNDERINGSBALKEN

BETON STERKTEKLASSE : C20/25  
MILIEUKLASSE : XC2  
GROOTSTE KORRELAFM. (D) : 31.5 MM  
CEMENTSOORT : CEM III/B 32.5 LH HS  
MAX. WATERCEMENTFACTOR : 0,50  
STAALSOORT :  $\text{FEB}$  500

aanduiding  
wapening

BETONDEKKING VOLGENS NEN6720

MILIEUKLASSE | PLAAT, WAND | BALK, POER, CONSOLE | KOLOM

X0 - - - - -  
XC1 15 25 30

XC2 T/M XC4 25 35

OPMERKINGEN :  
BETONWERK: uitvoering betonwerk volgens NEN-EN 206-1 en NEN 8005  
WAPENING: basislavor: beugels: flank: } ZIE BALKDOORSNEDEN

OP DE MINIMALE BETONDEKKINGEN IS EEN TOESLAG VAN 5MM VAN TOEPASSING IN GEVAL VAN EEN NABEWERKT OPPERVLAK OF EEN ONCONTROLEERBAAR OPPERVLAK  
VEREISTE MIN. KUBUSDRUKSTERKTE BIJ ONTKISTEN  $\bar{x}_3 = \frac{N}{MM^2}$

Tekeningen + berekeningen van alle prefab onderdelen te verzorgen door leverancier. Tekeningen + berekeningen voorleggen voorleggen aan directie.

Werkplaatstekeningen, detailberekeningen alsmede ankerplan te verzorgen door staalleverancier. Tekeningen + berekeningen voorleggen voorleggen aan directie.

Voor rioleringsoverzicht zie tek. T06  
Posities mantelbuizen i.h.w. te bepalen door installateur

### Tekeningen derden

Alle tekeningen van derden (kozijnen, staal enz.) dienen ter goedkeuring voor-gelegd te worden aan de directie.

### Bijbehorende tekeningen

- Voor tekeningen en berekeningen zie tekeningenlijst L01.

ALLE MATEN IN HET WERK CONTROLEREN !!!

Peil = 0.000+ = b.k. afgewerkte vloer begane grond  
Peil 0.000+ = ..... t.o.v. NAP  
Definitieve Peil bepalen en uitzetten i.o.m. gemeente.  
Straatniveau = 100mm -Peil.

Ontwerp:

A1-Ontwerpgroep

Willem Hooienstraat 5  
3065 LE Rotterdam  
tel: 010-4523652  
email adres: info@a1-ontwerpgroep.nl  
internet site: www.a1-ontwerpgroep.nl

Architecten B.N.A.

## STATUS: OMGEVINGSVERGUNNING

REVISIE: OMSCHRIJVING:  
0 D.D. 23-02-2022  
A D.D. 07-04-2023  
B  
C  
D  
E

SCHAAL : 1:50  
AFM. : A1  
GET. : A.V.D.  
GEC. :  
WERKNR.:

22014

**KRAAK**  
Ontwerp- en Ingenieursbureau

Kraak bv  
Westdam 1  
4651 BE  
Steenbergen

T. 0167 - 56 05 09  
E. info@kraakbv.nl  
W. www.kraakbv.nl

PROJECT: NIEUWBOUW VAN EEN STADSWONING  
GELEGEN AAN DE KORENAARSTRAAT 16  
TE ROTTERDAM  
OPDR.GEVER: A1-ONTWERPGROEP  
WILLEM HOOIENSTRAAT 5  
3065 LE ROTTERDAM

TEK. NR.:

T08

## FUNDATIE OVERZICHT