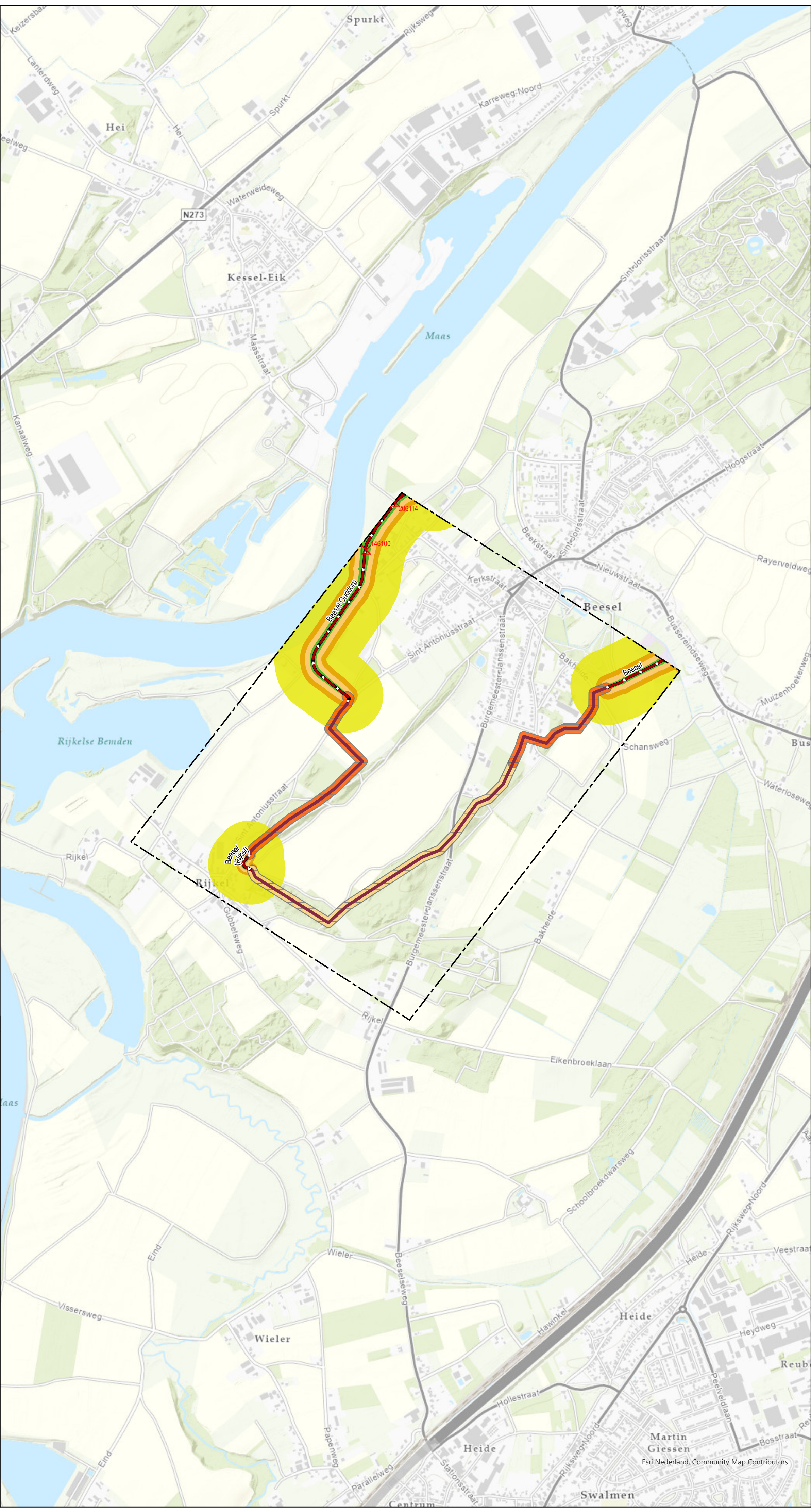


Bestaande legger.

Legenda

- gebied met leggerwijziging
- afsluutmiddel, vastgesteld
- bodemval, vastgesteld
- overkluizing, vastgesteld
- pomplocatie, vastgesteld
- overlaat, vastgesteld
- stuw, vastgesteld
- boerenstuw, vastgesteld
- watergang primair, vastgesteld
- watergang secundair, vastgesteld
- primaire waterkering, vastgesteld
- meanderzone, vastgesteld
- kernzone watersysteem, vastgesteld
- kernzone waterkeringen, vastgesteld
- beschermingszone waterkeringen, vastgesteld
- profiel van vrije ruimte, vastgesteld
- profiel van vrije ruimte waterkering, vastgesteld
- buitenbeschermingszone waterkeringen, vastgesteld

Overzichtskaartje (schaal 1:650.000)



Leggerwijziging.

Legenda

- gebied met leggerwijziging
- watergang primair, vastgesteld
- primaire waterkering, vastgesteld
- aslijn hoge grond
- beschermingszone hoge grond basis, nieuw
- beschermingszone hoge grond robuust, nieuw
- kernzone watersysteem, vastgesteld
- profiel van vrije ruimte (watersysteem), vastgesteld
- kernzone waterkeringen, vastgesteld
- beschermingszone waterkeringen, vastgesteld
- profiel van vrije ruimte (waterkering), vastgesteld
- buitenbeschermingszone waterkering, vastgesteld

Leggerwijziging.

Omschrijving leggerwijziging:
Hoge Gronden
Beesel

Datum vaststelling:

Get.: 16-06-2023 M.V.

Besluitnr.: 2023-Z9124

Schaal: 1:10.500

Tek.nr.: 2023-Z9124-L

Blad: 04

Formaat: A1



Postbus 2207 Tel.: 088 - 88 90 100
6540 CC Roermond E: info@waterschaplimburg.nl

© ESRI Nederland Community Map Contributors