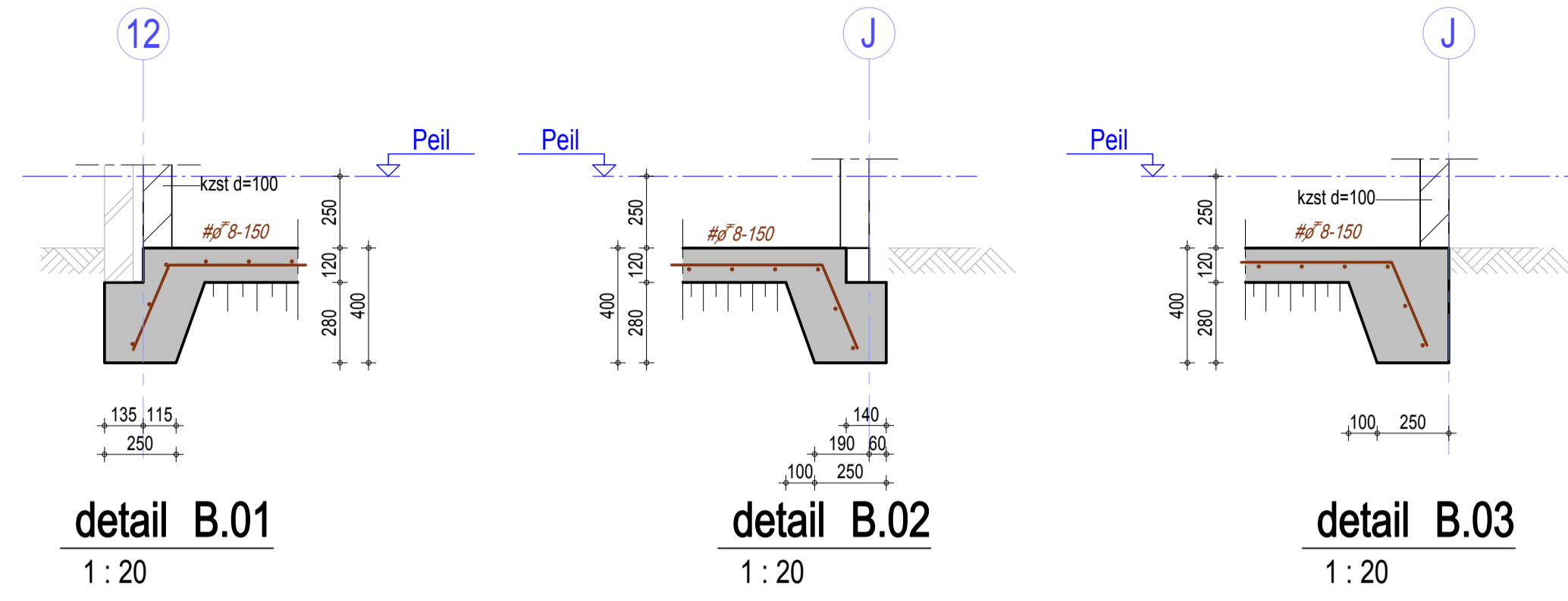


**Fundering + Begane Grondvloer**

1 : 50



**detail B.01**

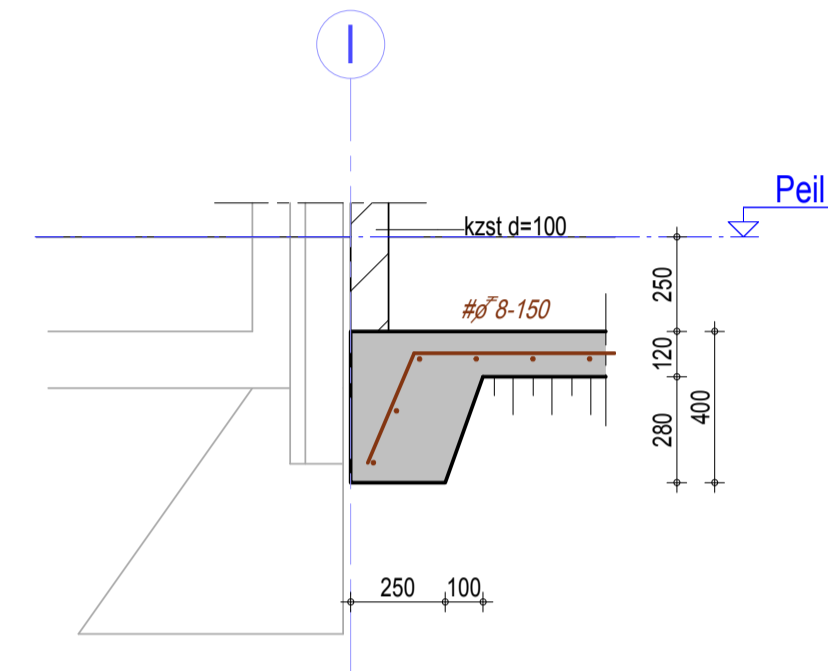
1 : 20

**detail B.02**

1 : 20

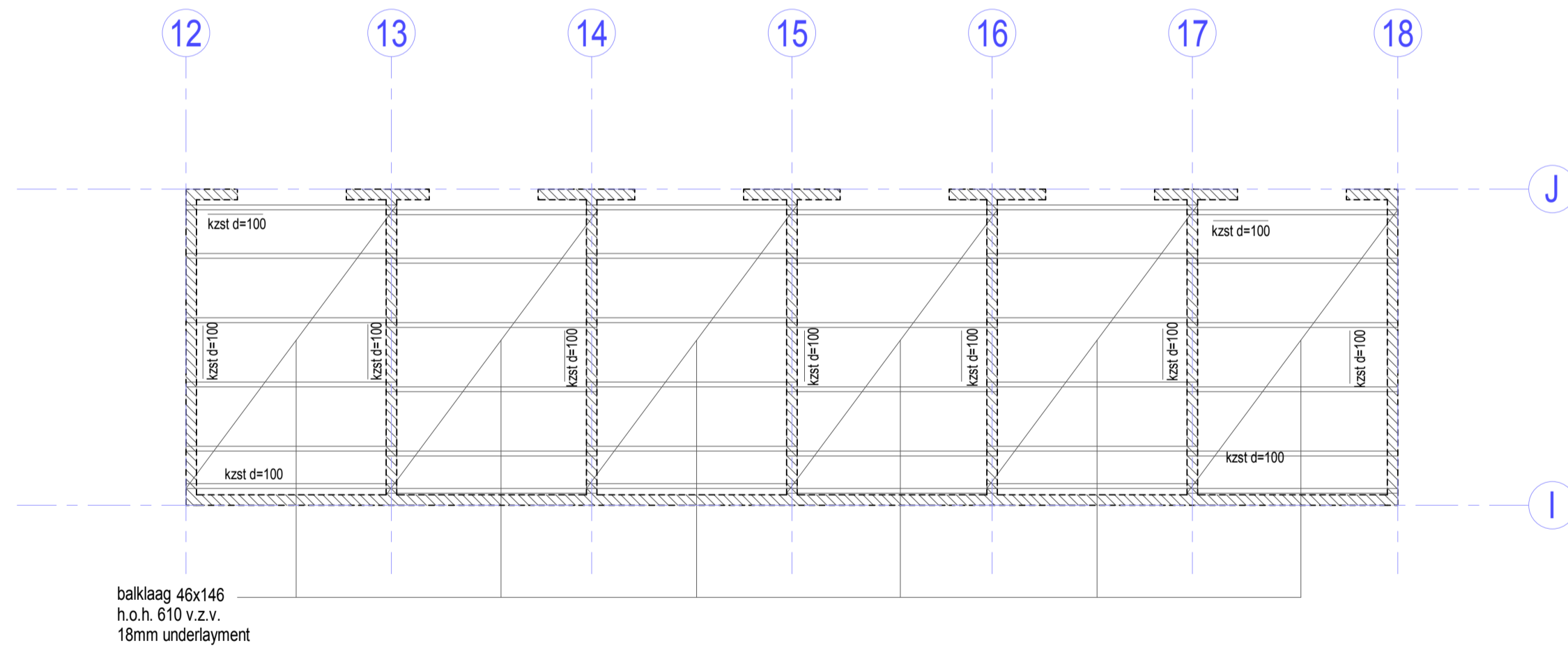
**detail B.03**

1 : 20



**detail B.04**

1 : 20

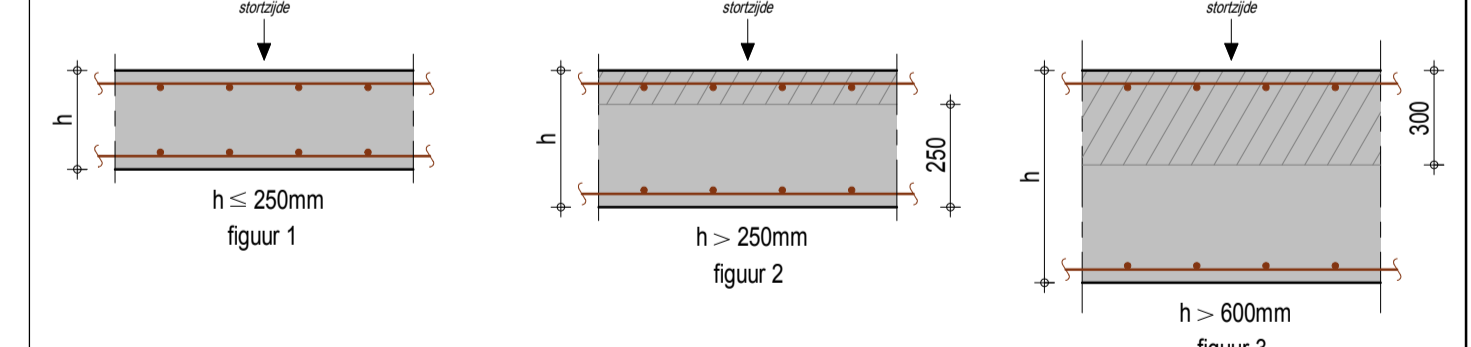
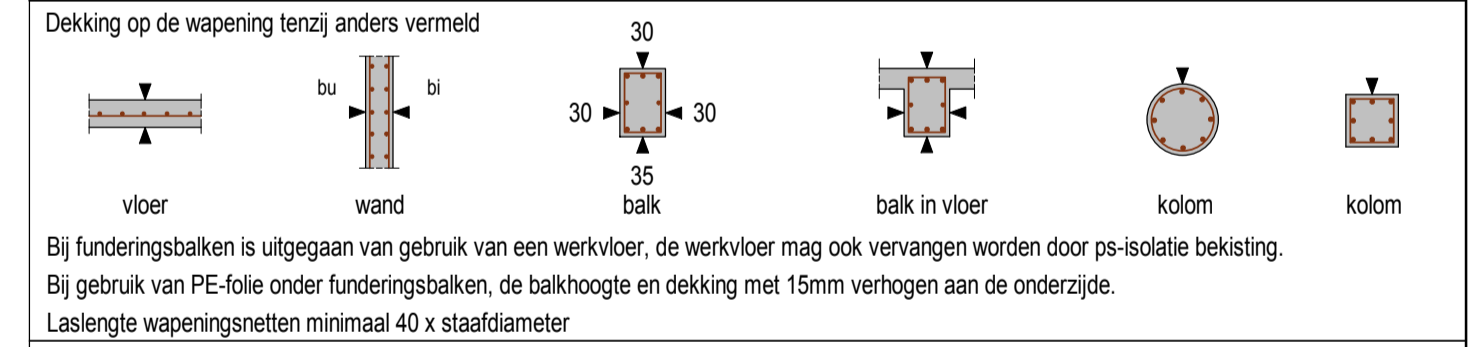
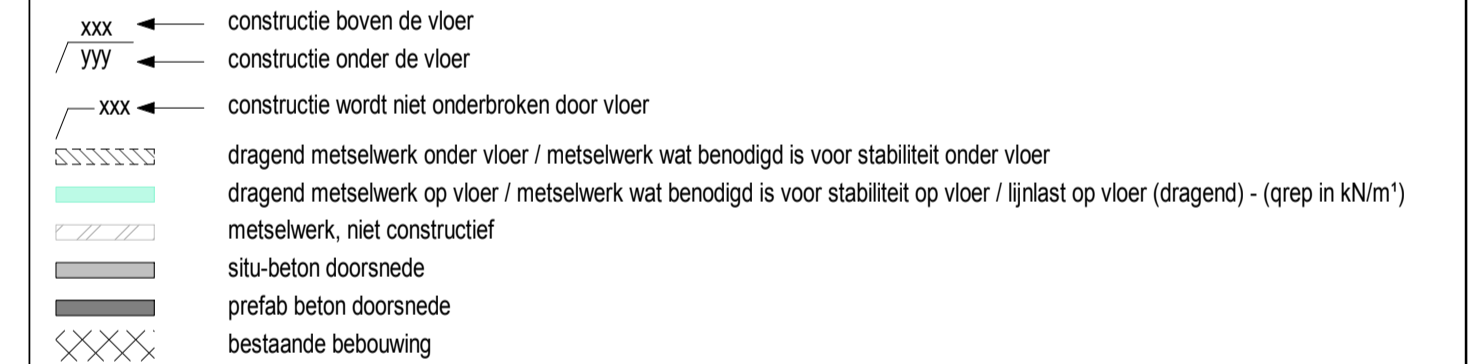


**Dakvloer**

1 : 50

**Renverooi** Basisgegevens constructie, tenzij anders op tekening vermeld.

Alle maten zijn in millimeters (mm).  
 Peil: 2,30m +NAP.  
 Brandwerendheid van hoofdconstructie: 000 min.  
 Voor details zie tekening DO.04  
 Alle maten in het werk te controleren.  
 De omschreven producten mogen worden vervangen door gelijkwaardige producten van een andere leverancier.  
 Indien de opbouw van de bestaande constructie afwijkt van hetgeen hier is getekend, overleggen met de constructeur voor eventuele aanpassingen.  
 In het gevelmetselwerk systeemlaten toepassen, vrij overspannend of opgehangen aan vloer, volgens uitwerking leverancier.  
 Alle niet-dragende wanden volgens tekening architect.  
 In niet-dragende wanden, boven sparringen lateien aanbrengen, afmeting volgens opgave van de leverancier.  
 Alle niet-dragende wanden aan bovenzijde los houden van de vloer en voorzien van veerankers, aantal en zwaarte volgens opgave leverancier.  
 Uitvoering stortnaden conform voorstel aannemer en ter beoordeling constructeur.  
 Voorzieningen ten behoeve van waterdichte aansluiting volgens aannemer.  
 Alle dragende gemetselde en gelijmde wanden onderling koppelen.  
 Geveldilataties conform opgave TCKI.  
 Voor uitvoering mag alleen gewerkt worden met door Bouw en Woningtoezicht goedgekeurde tekeningen.



figuur 1 -> goede aanhechtingsomstandigheden voor alle staven  
 figuur 2 en 3 -> niet gearceerde zone - goede aanhechtingsomstandigheden, gearceerde zone - slechte aanhechtingsomstandigheden  
 uitgangspunt: alles met losse staven gewapend  
 las- en verankeringlengten voor staven met goede aanhechtingsomstandigheden ( $\eta=1,0$ ) 47 x staafdiameter (C20/25) en 36 x staafdiameter (C30/37)  
 las- en verankeringlengten voor staven met slechte aanhechtingsomstandigheden ( $\eta=1,0$ ) 67 x staafdiameter (C20/25) en 51 x staafdiameter (C30/37)

| MATERIAALKWALITEITEN TENZIJ ANDERS VERMELD |        |                  |                            |
|--|--------|------------------|----------------------------|
| BETON                                      |        | STAAL            | HOUT                       |
| milieuklasse fundering                     | XC2    | Kwaliteit bouten | 8.8                        |
| milieuklasse vloeren binnen                | XC1    | Kwaliteit ankers | 4.6                        |
| sterkteklasse situ-beton                   | C20/25 | Walsprofielen    | S235                       |
| sterkteklasse prefab-beton                 | C35/45 |                  | STEEN                      |
| Wapeningsstaal                             | B500B  |                  | Kalkzandsteen CS12 gelijmd |

|  |   |                              |
|--|---|------------------------------|
| <b>PROJECT</b><br>Appartementen Grotestraat 162-164 Woolwijk | <b>OPDRACHTGEVER</b><br>Milon Behrer B.V.       | <b>Constructeur</b><br>WvdZ  |
| <b>TEKENING</b><br>Bergingen                                 | <b>ARCHITECT</b><br>Architectenbureau Van Reeve | <b>Tekenaar</b><br>PG        |
|  |   | <b>Schaal</b><br>1:50 / 1:20 |
|  |   | <b>Fase</b><br>DO            |
|  |   | <b>Status</b><br>definitief  |
|  |   | <b>Datum</b><br>05-10-2022   |

*Archimedes*

BREITNERSTRAAT 20 POSTBUS 6494 5600 HL EINDHOVEN 0407512345  
WWW.ARCHIMEDES.NL

**2022035**  
Bladnummer  
**DO.05**