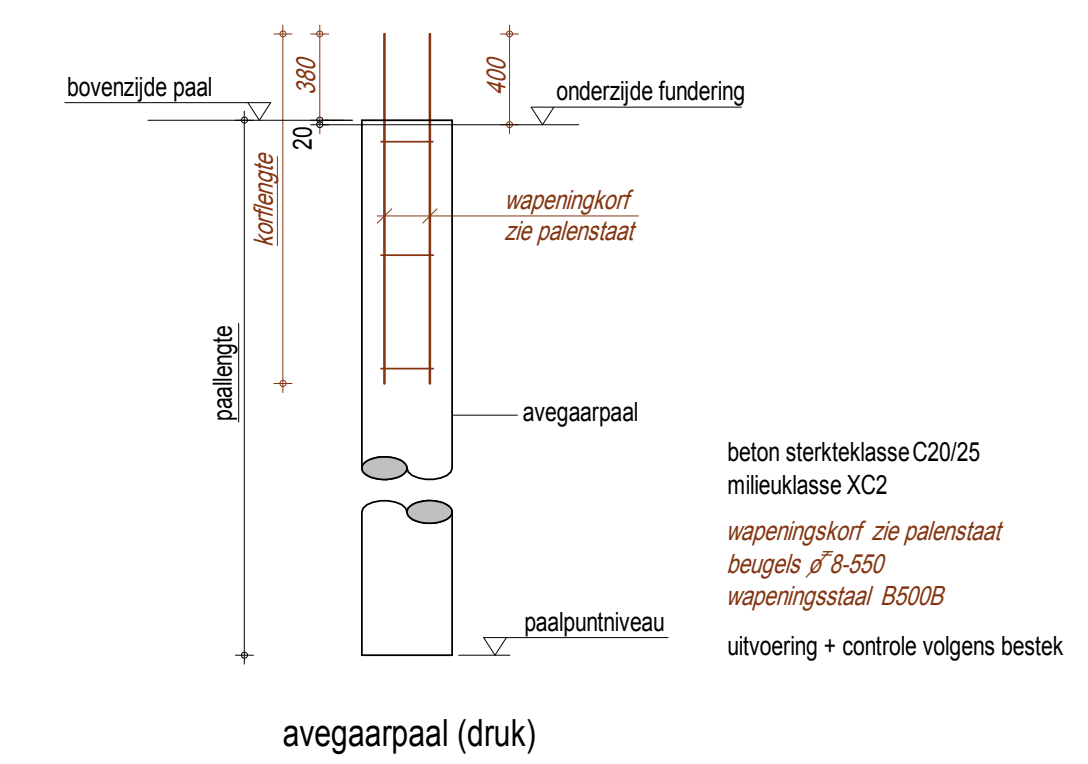


palenstaat

paalsymbool drukpaal 12 — paalnummer a-1 — b.k. paal paalpuntniveau		sondering volgens grondonderzoekrapport van: Inpin Blokpel opdrachtnummer: 222P0679-adv-01 datum: 25-07-2022 Peil = 2,3m +NAP									
alle maten in mm											
symbool	type	diameter	aantal	paalpuntniveau t.o.v. NAP	paalpuntniveau t.o.v. Peil	b.z. paal t.o.v. Peil	Paallengte	Rod/net	steklengte	wapeningskorf	opmerkingen
⬇	a-1	ø400	19	-11000	-13300	-1010	12290	871 kN	380		
⬆	a-2	ø400	3	-11000	-13300	-1380	11620	871 kN	380		
⬇	a-3	ø400	9	-11000	-13300	-1610	11690	871 kN	380		
				31							

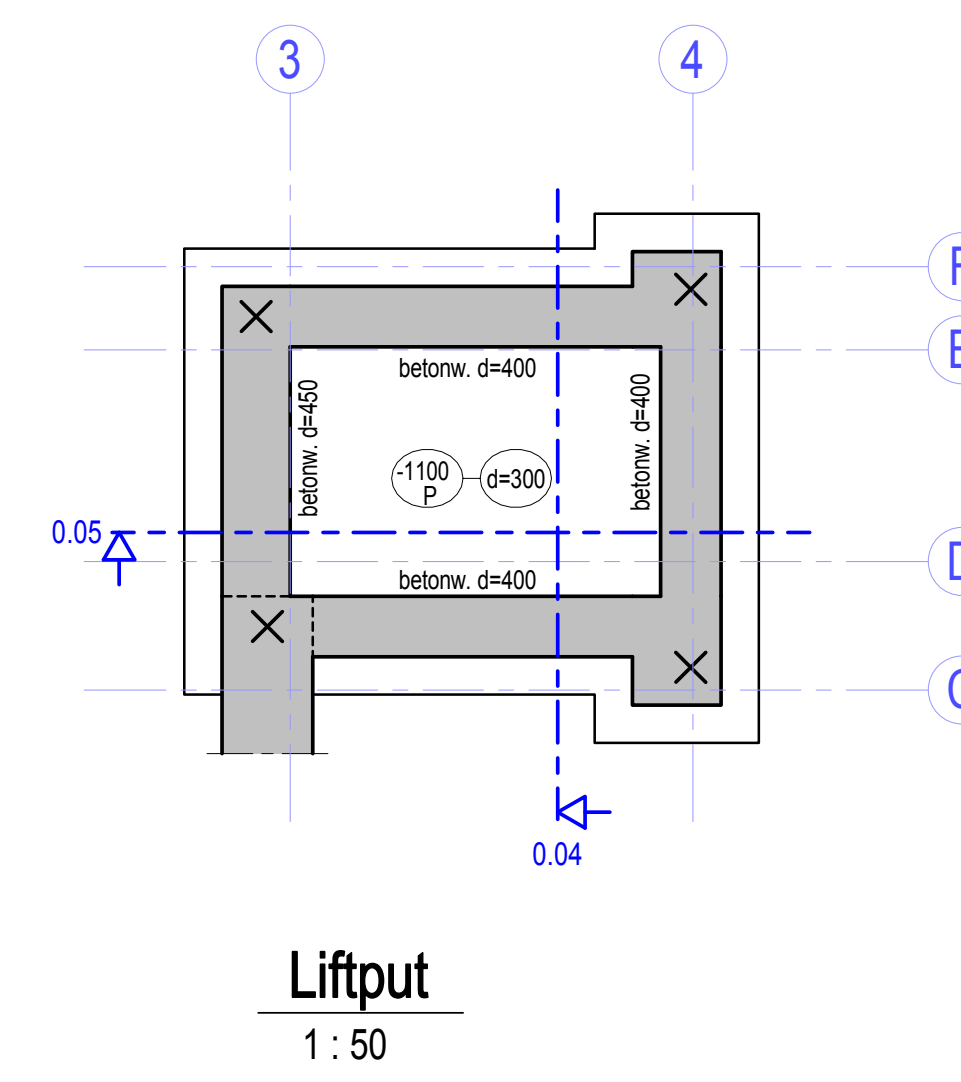
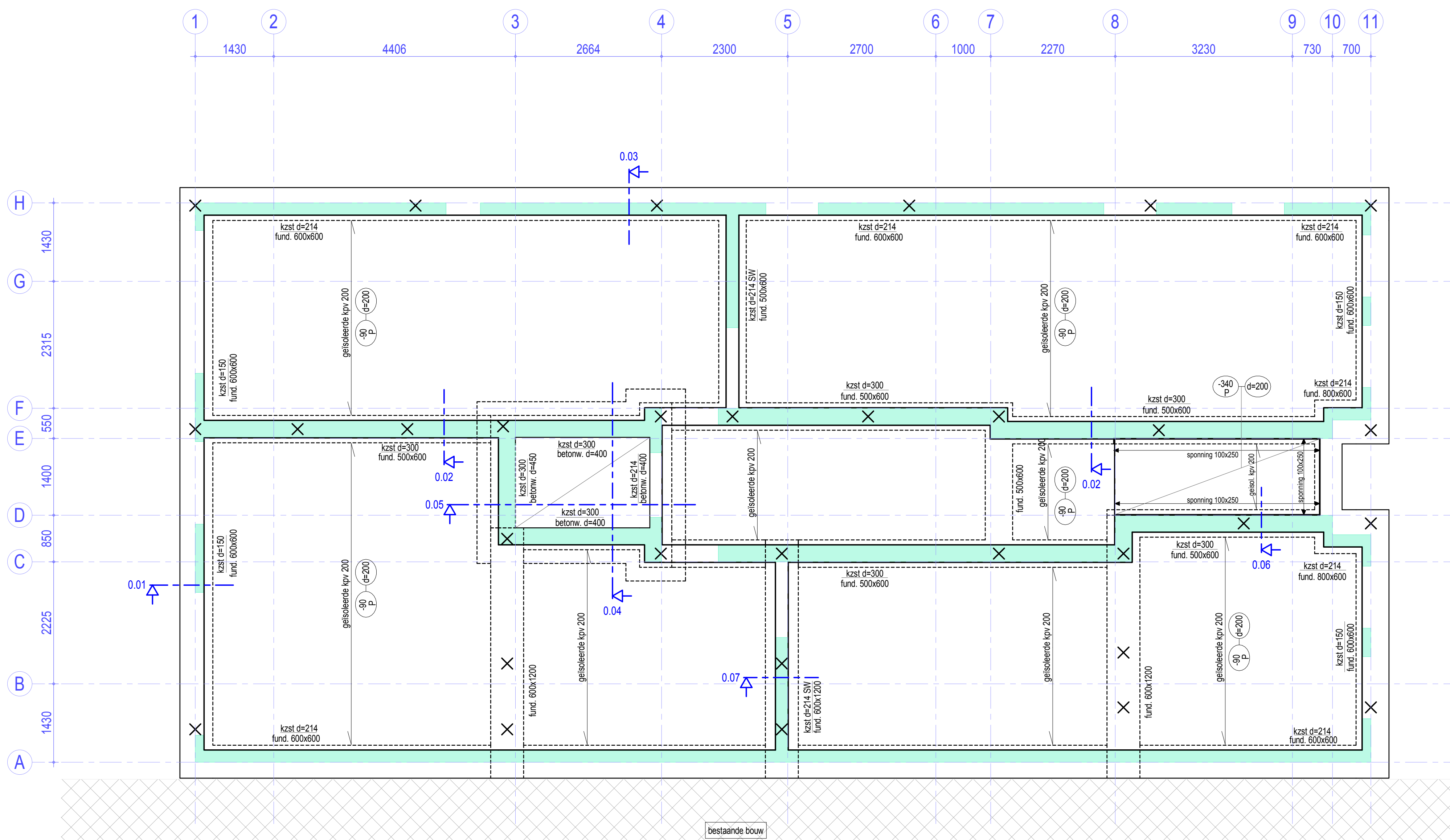
Voorlopig Palenplan. Er dient na sloop nog aanvullend te worden gesondeerd om definitief Palenplan te kunnen vaststellen. Paallengtes nog niet definitief.



Palenplan

1 : 50

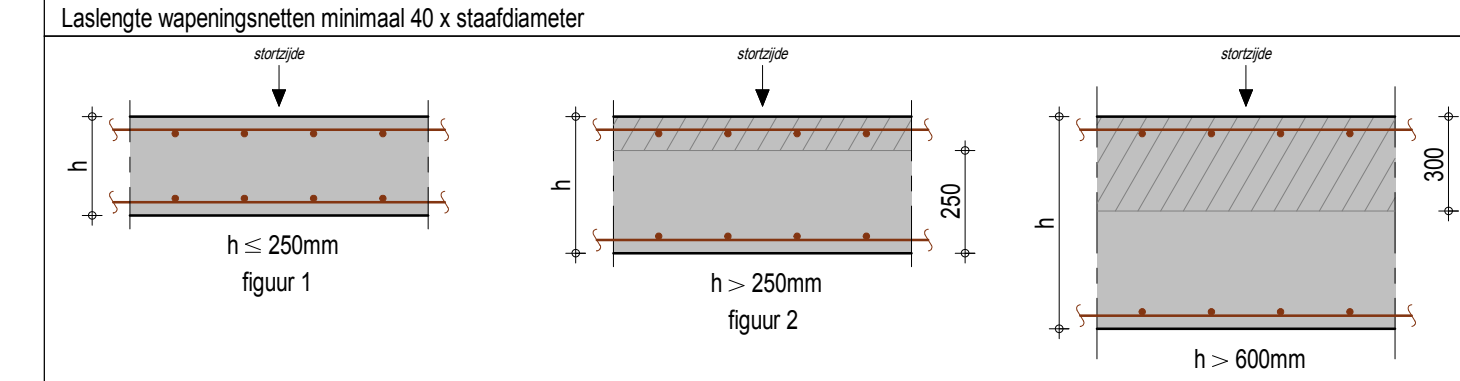
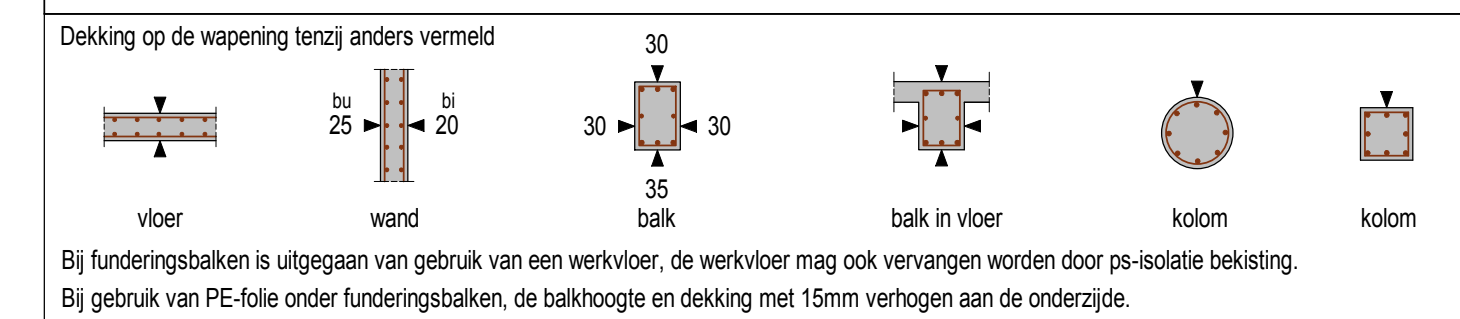
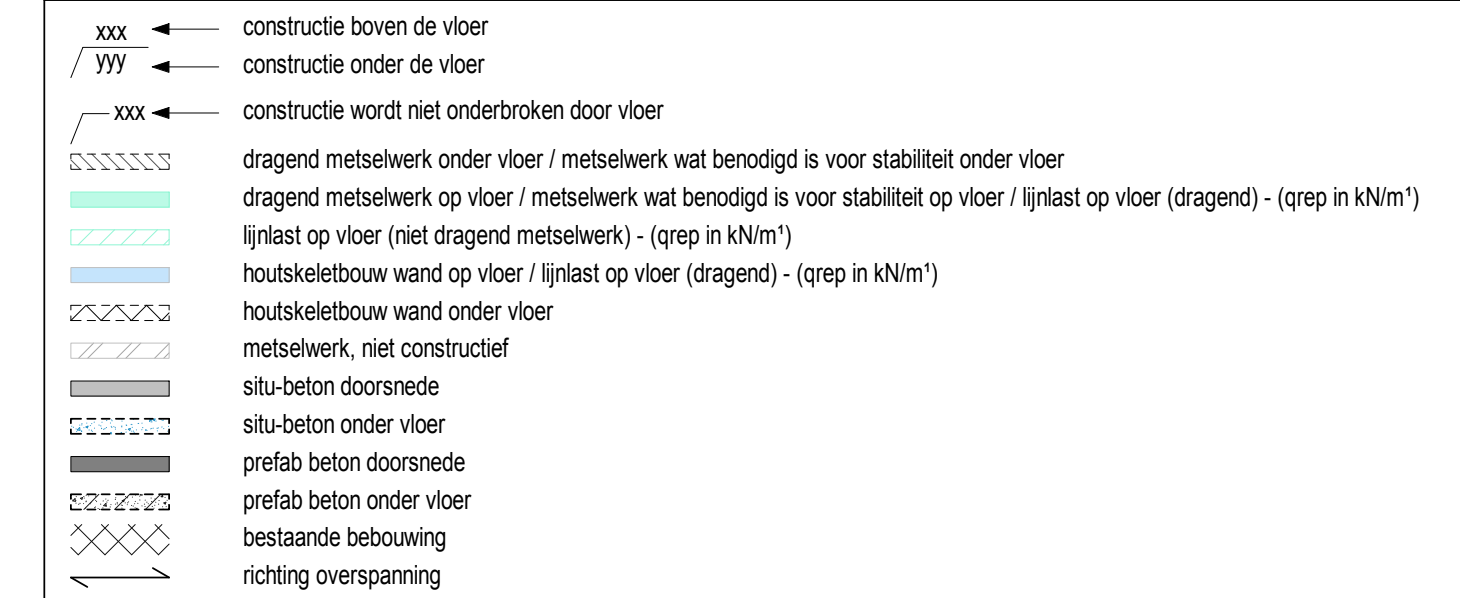
Voorlopig Palenplan. Er dient na sloop nog aanvullend te worden gesondeerd om definitief Palenplan te kunnen vaststellen.



Liftput
1 : 50

Renooi Basisgegevens constructie, tenzij anders op tekening vermeld.

Alle maten zijn in millimeters (mm).
 Peil: 2,30m +NAP.
 Brandwerendheid van hooftbraagconstructie: 60 min.
 Voor details zie tekening DO-04.
 Alle maten in het werk te controleren.
 Voorzieningen ten behoeve van prefabbeton- en staalconstructie, volgens opgave leverancier.
 De omschreven producten mogen worden vervangen door gelijkwaardige producten van een andere leverancier.
 Alle stalen onderdelen welke in aanraking komen met de buitenlucht thermisch verzinken.
 In het gevelmetselwerk systeemlaten toepassen, vrij overspannend of opgehangen aan vloer, volgens uitwerking leverancier.
 Alle niet-dragende wanden volgens tekening architect.
 In niet-dragende wanden, boven sparrigen laten aanbrengen, afmeting volgens opgave van de leverancier.
 Alle niet-dragende wanden aan bovenzijde los houden van de vloer en voorzien van veerankers, aantal en zwaarte volgens opgave leverancier.
 Uitvoering storfbraden conform voorstel aanremer en ter beoordeling constructeur.
 Voorzieningen ten behoeve van waterdichte aansluiting volgens aanremer.
 Bij kanaalplaatvloeren met isolatie en oplegprok, is uitgegaan van een nokhoogte van 140mm.
 Voor prefab balkons en galeriplaten is de gemiddelde dikte opgegeven.
 Ter plaatse van de oplegging van prefabbeton onderdelen opleggrubber volgens opgave van de leverancier toepassen.
 Opleggrubbers dienen altijd aan 1 zijde aan de constructie te zijn verijnd.
 Oplegging stalen balken 200mm.
 Oplegging stalen balken 200mm.
 Alle dragende gemetselde en gelijmde wanden onderling koppelen.
 Geveelilatates conform opgave TCKI.
 Voor uitvoering mag alleen gewerkt worden met door Bouw en Woningtoezicht goedgekeurde tekeningen.



Figuur 1 — goede aanhechtingsomstandigheden voor alle staven
 Figuur 2 en 3 — niet gearceerde zone — goede aanhechtingsomstandigheden, gearceerde zone — slechte aanhechtingsomstandigheden
 Uitgangspunt: alles met losse staven gewapend.
 Ibs- en verankeringslengten voor staven met goede aanhechtingsomstandigheden (η=1,0): 47 x staafdiameter (C20/25) en 36 x staafdiameter (C30/37)
 Ibs- en verankeringslengten voor staven met slechte aanhechtingsomstandigheden (η=1,0): 67 x staafdiameter (C20/25) en 51 x staafdiameter (C30/37)

MATERIAALKWALITEITEN TENZIJ ANDERS VERMELD			
BETON	STAAAL	HOUT	
mltieklaas fundering	XC2	Stertklasse	C18
mltieklaas vloeren binnen	XC1	Kwaliteit hout	
sterkteklasse situ-beton	C20/25	Walsprofielen	S235
sterkteklasse prefab-beton	C35/45		STEEN
Wapeningsstaal	B500B		Kalkzandsteen CS12 gelijmd

Fundering + Begane Grondvloer

1 : 50

PROJECT	OPDRACHTGEVER	CONSTRUCTEUR	WV#2
Appartementen Grotestraat 162-164 Weelwijk	Milen Beheer B.V.	Tekenaar	PG
TEKENING	ARCHITECT	Schaal	1:50
Constructieschema's	Architectenbureau Van Reeven	Fase	00
palenplan + Fundering / Begane Grondvloer		Status	definitief
		Datum	05-10-2022

BREITNERSTRAAT 2D POSTBUS 6484 5600 HL EINDHOVEN 047512345
 WWW.ARCHIMEDES.NL

2022035
DO.01