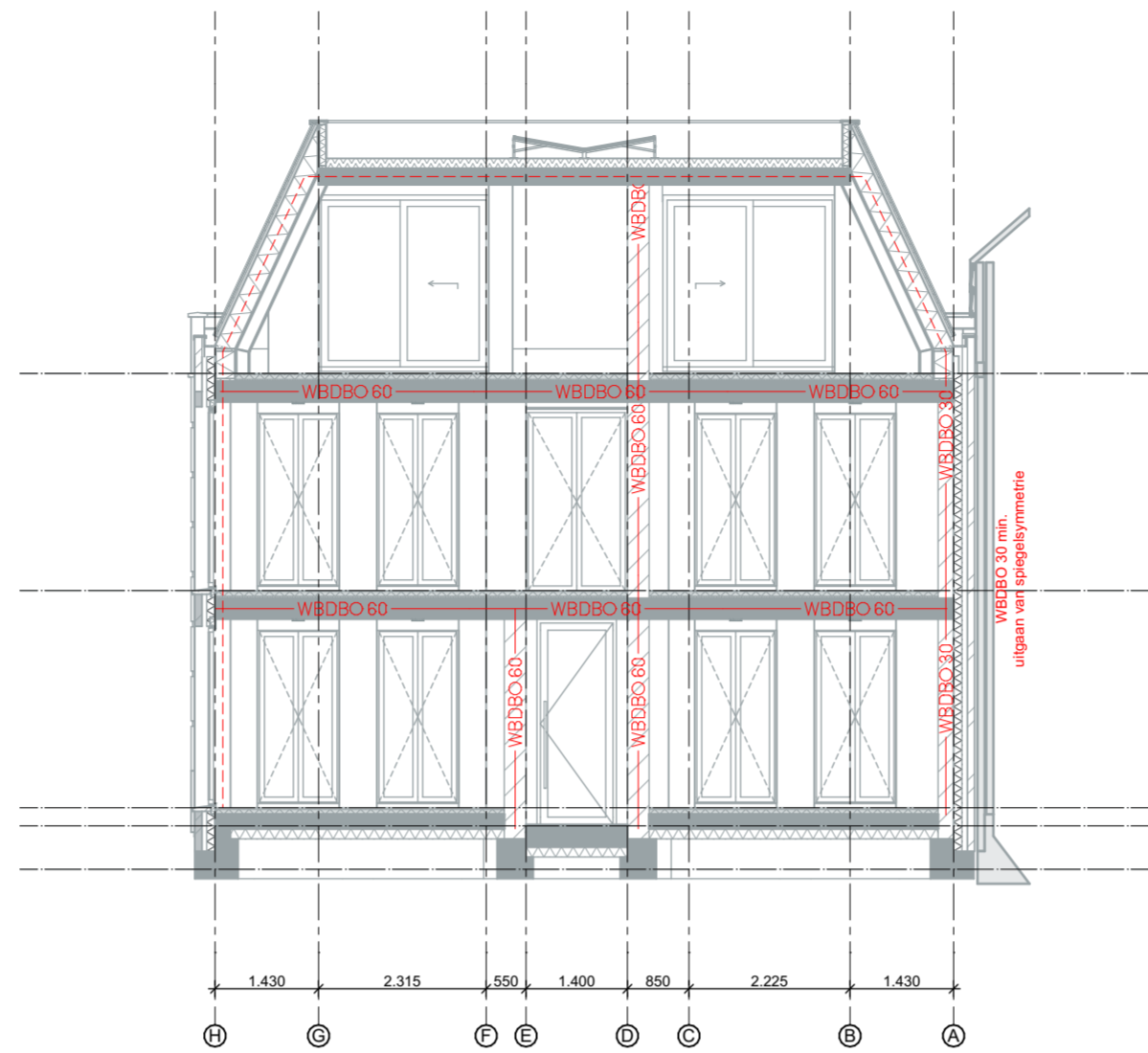
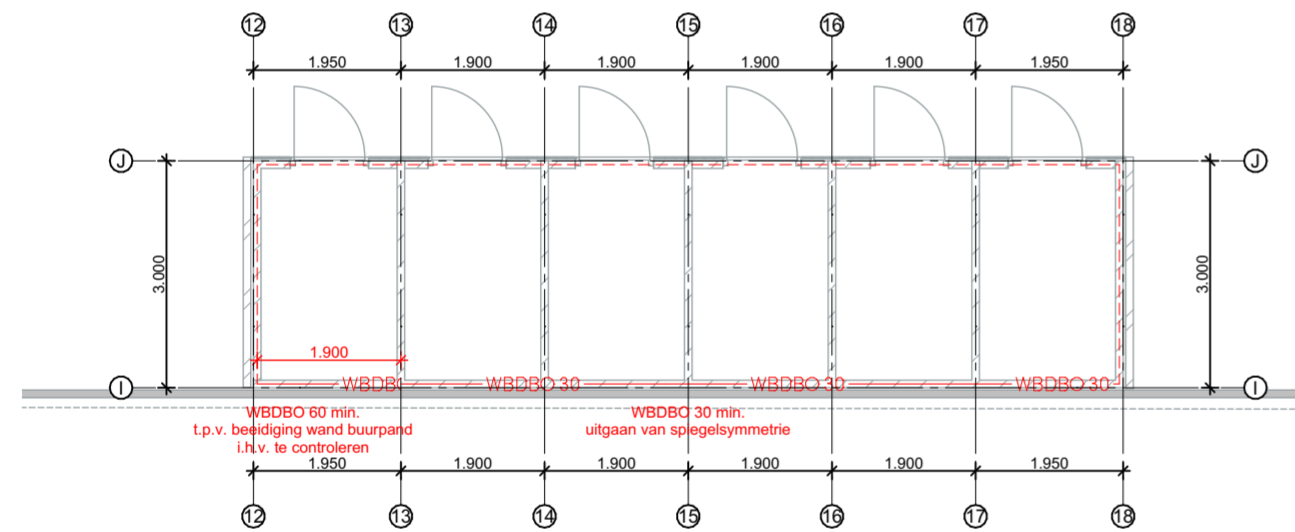


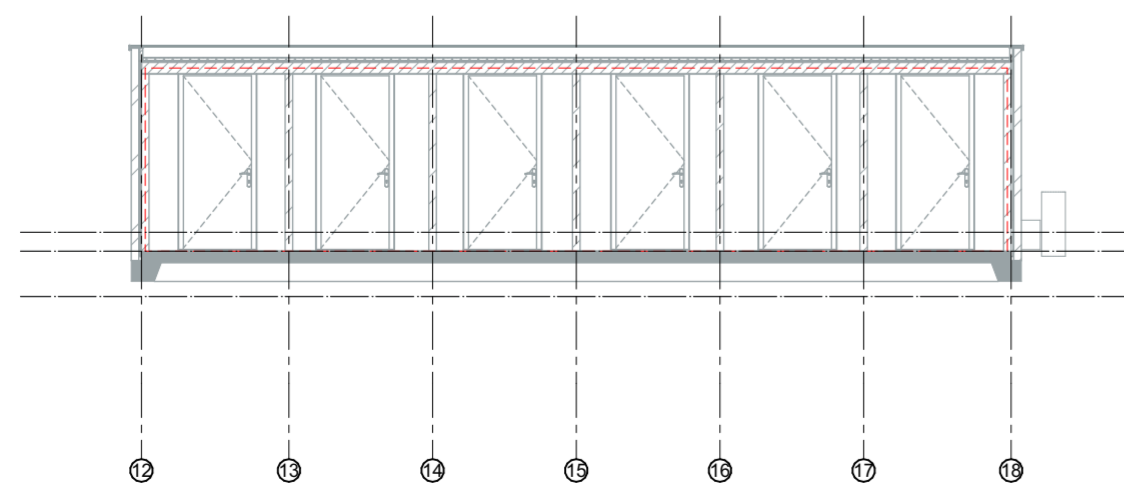
DOORSNEDE C-C



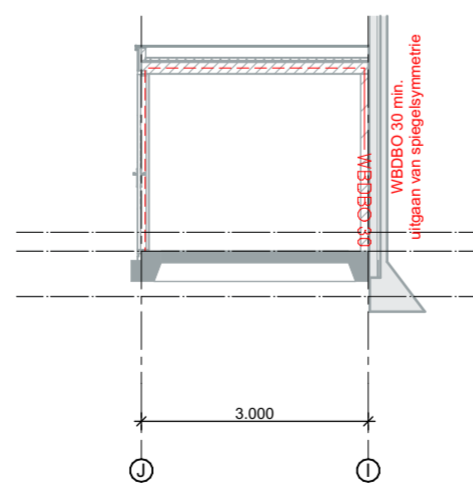
DOORSNEDE F-F



BEGANE GROND



DOORSNEDE G-G



DOORSNEDE H-H

## Brandveiligheid

Brandwerendheid hoofd draagconstructie:  
 gemeten vanaf meetniveau;  
 vloer +7.000: WBDBO 60 min.  
 vloer +7.000 ≤ +13.000: WBDBO 90 min.  
 vloer > +13.000: WBDBO 120 min.

Peilhoogte hoogstgelegen verdieping, (2e verdieping)  
 +6.000: Vereiste WBDBO van hoofddraagconstructie:  
 WBDBO 60 min.  
 Indien de volgs. NEN 6090 bepaalde permanente vuurlast ≤ 500 Mj/m<sup>2</sup>  
 kan deze tijd met 30 minuten worden bekort. aantonen middels vuurlast berekening.

volgs. Afd. 2.2 artikel. 2.10, door constr.

Brandwerende scheidingen:	Brandwerendheid	Opmerkingen:
schachten t.b.v. installaties	WBDBO 30 min.	extra beschermde vluchtroute overruled door eis hoofddraagconstructie zelfsluitend
schachten t.b.v. lift	WBDBO 30 min.	
Trappenhuis	WBDBO 30 min.	
Woningsscheidende wanden*	WBDBO 30 min.	
Toegangsdeuren woning	WBDBO 30 min.	

Rookmelders conform NEN 2555  
 Rookmelders op schuine plafonds afhankelijk van dakhelling van nok af plaatsen.  
 - indien dakhelling ≤ 30° is afstand ≥ 250 mm ≤ 400 mm.  
 - indien dakhelling > 30° is afstand ≥ 300 mm ≤ 500 mm.

Brandklasse	Brandklasse	Rookklasse
- Extra beveiligde vluchtroute	B	S2
- Beschermde vluchtroute	B	S2
- Overige	D	S2
- Schachtconstructies	A2	S2
- Buitenopp./Gevels	C	

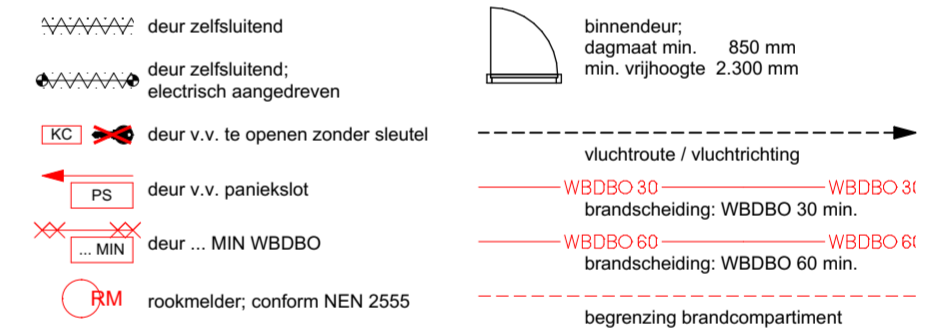
Rookdoorgang conform NEN 6075  
 Beschermd subBC --> Ander beschermd subBC R200  
 Beschermd subBC --> subBC Ra  
 Beschermd subBC --> Besloten ruimte in EBV R200

Indien er in totaal ≤ 600 m<sup>2</sup> VG op een trap is aangewezen,  
 voldoet een trap met een breedte ≤ 1.200 mm,  
 geen aanvullende eisen trap t.b.v. brandveiligheid. Trap volgs. Afd. 2.5.1.

Een vluchtroute kan langs beweegbare constructieonderdelen van een andere woning voeren indien:  
 - het op deze vluchtroute aangewezen totale GBO ≤ 800 m<sup>2</sup>, en  
 - er op deze vluchtroute geen aangewezen verblijfsgebied is met een vloerpeilniveau > +12.500 m, en  
 - is op deze vluchtroute geen aangewezen woonfunctie een GBO heeft > 150 m<sup>2</sup>

Woongebouw	Gebruikopp.	Verblijfsgebied
Kelder	n.v.t.	n.v.t.
Begane grond	191,8 m <sup>2</sup>	101,1 m <sup>2</sup>
1 <sup>e</sup> verdieping	192,8 m <sup>2</sup>	110,9 m <sup>2</sup>
2 <sup>e</sup> verdieping	145,0 m <sup>2</sup>	72,9 m <sup>2</sup>
3 <sup>e</sup> verdieping	n.v.t.	n.v.t.
Totaal	529,6 m <sup>2</sup>	Totaal 284,8 m <sup>2</sup>

Brandweerlift  
 gemeten vanaf meetniveau;  
 vloer ≤ +20.000: Brandweerlift niet vereist  
 vloer > +20.000: Brandweerlift vereist



## DEFINITIEF

Project  
 APPARTEMENTEN GROTESTRAAT 162-164 WAALWIJK

Projectnummer 2130 Fase  
 DEFINITIEF ONTWERP

Onderdeel  
 BRANDVEILIGHEID Tekeningnummer  
 020611

Datum  
 a 01-07-2022 d  
 Schaal  
 1:100

b e  
 c f  
 Formaat A2 Getekend RR

Opdrachtgever  
 Milon Beheer B.V.

Architectenbureau van Reeve B.V. T +31 (0)416-348693  
 Sprangseweg 13d E info@architectenbureauvanreeve.nl  
 5144 NV WAALWIJK I www.architectenbureauvanreeve.nl

ARCHITECTENBUREAU  
**VAN REEVE**