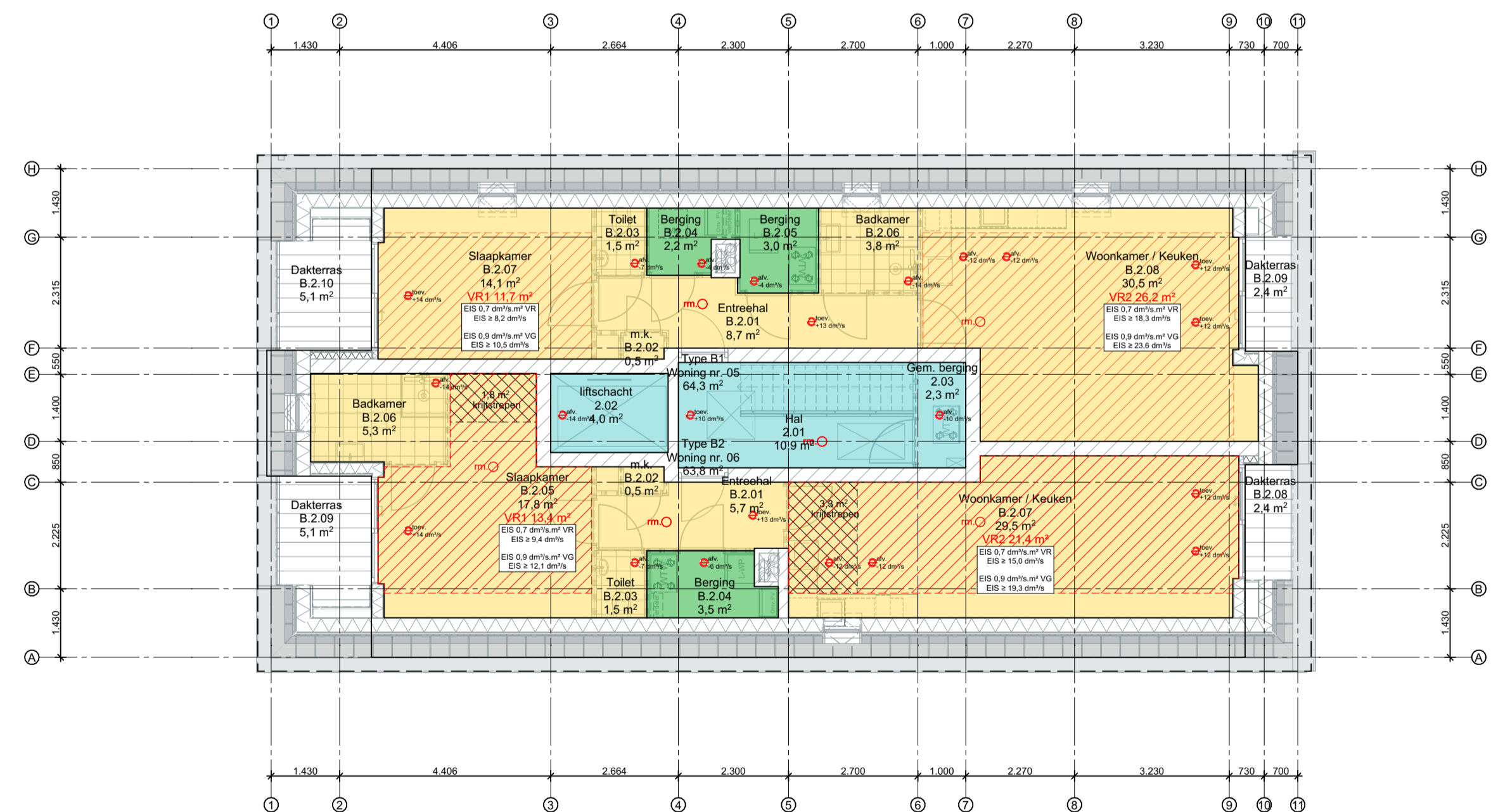


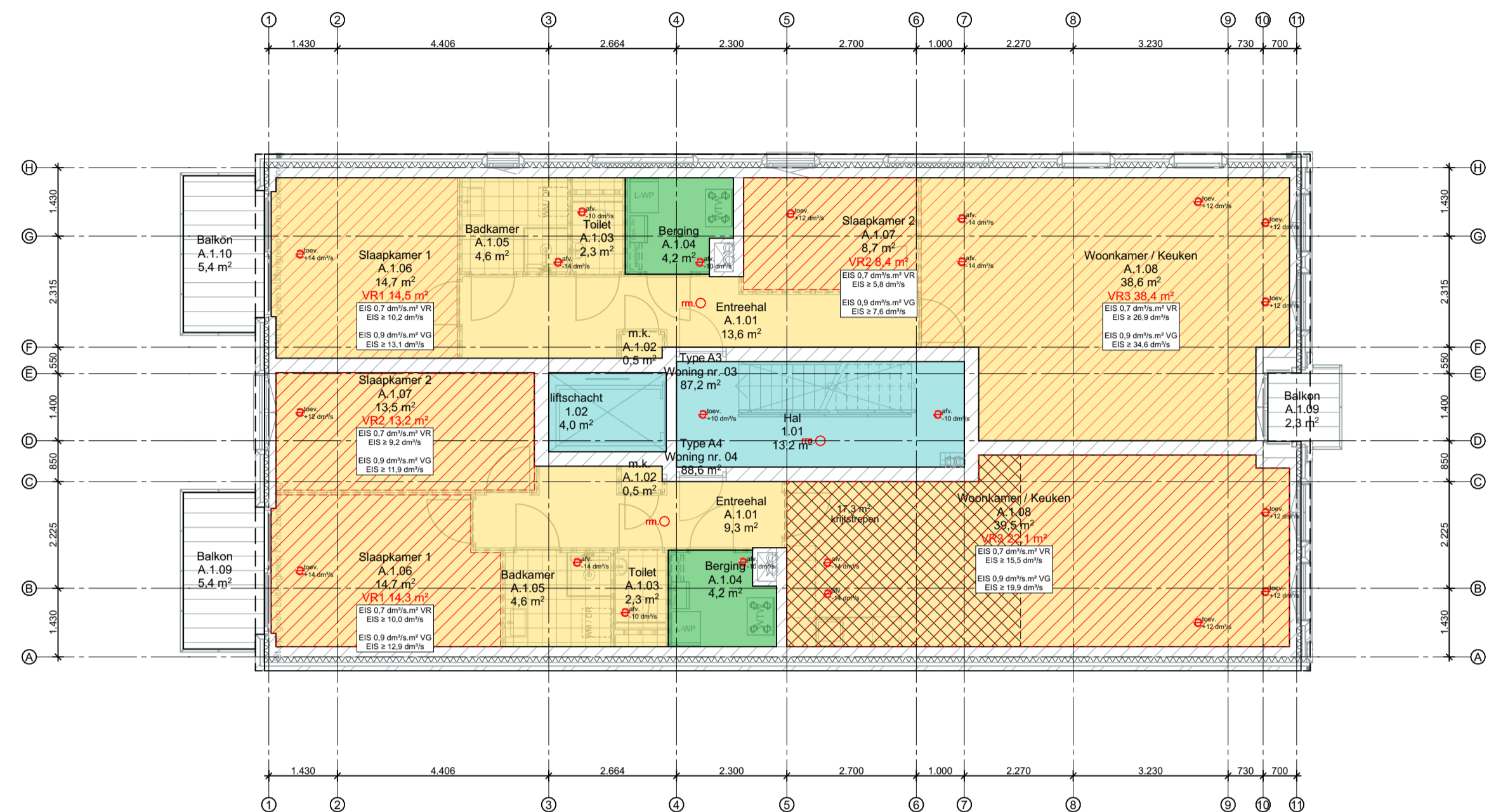
BVO BG VLR. 231,8 m²
 BEBOUWD OPP. 236,8 m²

BEGANE GROND



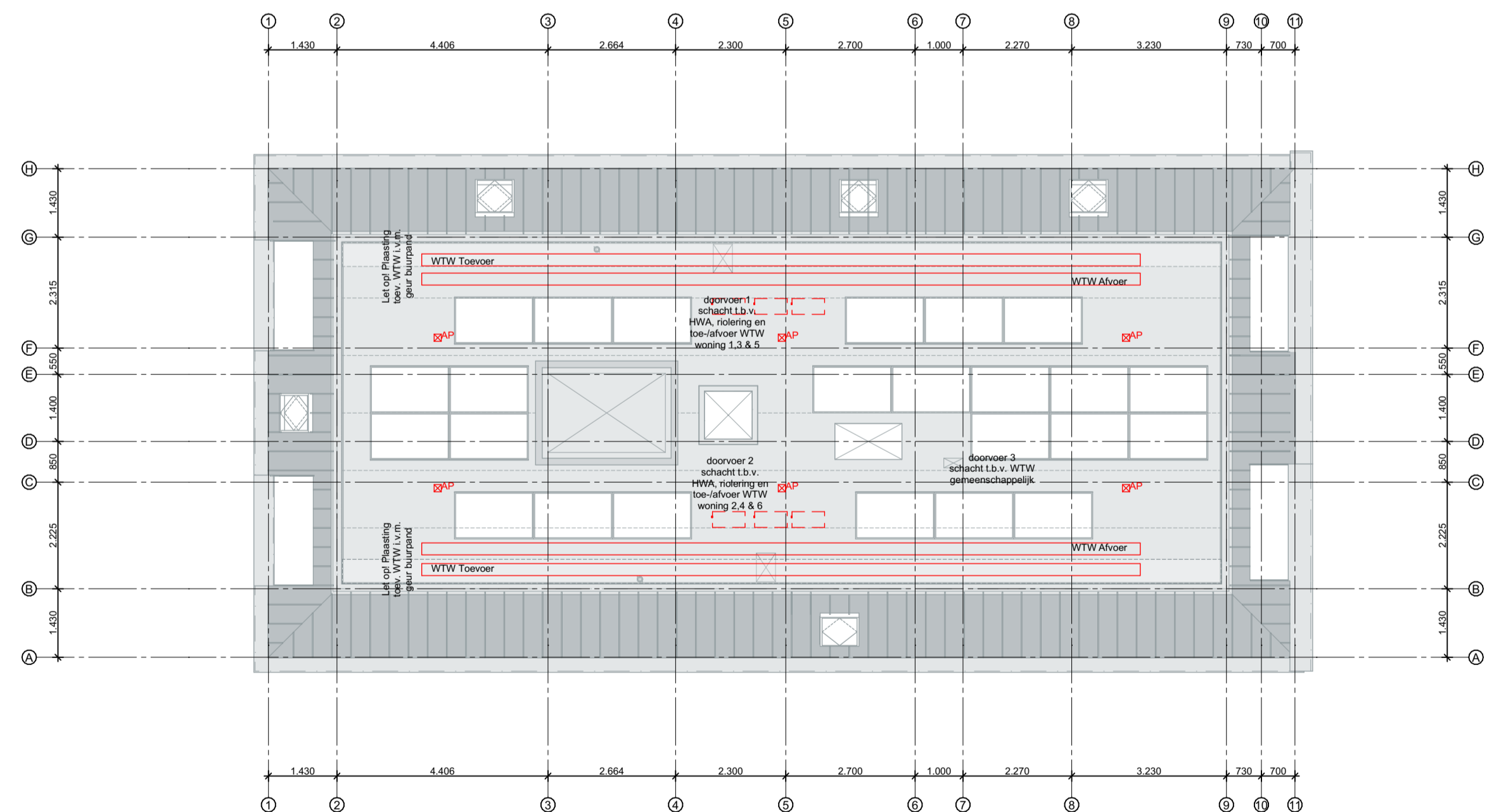
BVO 2E VERD. VLR. 194,4 m²
 BEBOUWD OPP. 236,8 m²

2E VERD. VLR.



BVO 1E VERD. VLR. 231,8 m²
 BEBOUWD OPP. 236,8 m²

1E VERDIEPING



DAKAANZICHT

Renvooi

- beton: in het werk gestort
- beton: prefab
- metalwerk: gebakken steen
- isolatie
- dragende wand: kalkzandsteen
- dragende wand: pories
- lichte scheidingwand: steenachtig
- lichte scheidingwand: HSB
- stalen kolom: voet-/kopplaat in betonvoet/verwerken
- grind: -koffer of -laag 50 mm
- verlaagd plafond
- opstelpaats warmtepomp
- L-WP = luchtwarmtepomp
- B-WP = bodempomp
- opstelpaats buitenunit WP (i.c.m. luchtwarmtepomp)
- opstelpaats WTW
- standleiding WTW
- toev./afz. ventilatiesysteem: plafond ventil
- toev./afz. ventilatiesysteem: wand ventil
- radiator; door installateur
- verdelers vloerverwarming
- verdelers vloerverwarming
- WMDR opstelpaats wasmachine/droger v.v. afvoer Ø 75mm
- hwa Ø hemelwaterafvoer; buis rond
- hwa Ø hemelwaterafvoer; buis vierkant
- hwa Ø hemelwaterafvoer; noodoverstort volgt. opp. constr.
- hwa Ø hemelwaterafvoer; spoverstadsloop
- hwa Ø hemelwaterafvoer; signaalpijpe
- bulenkraan
- WUZZIGING wijzigingspijl i.o.v. laatste datum

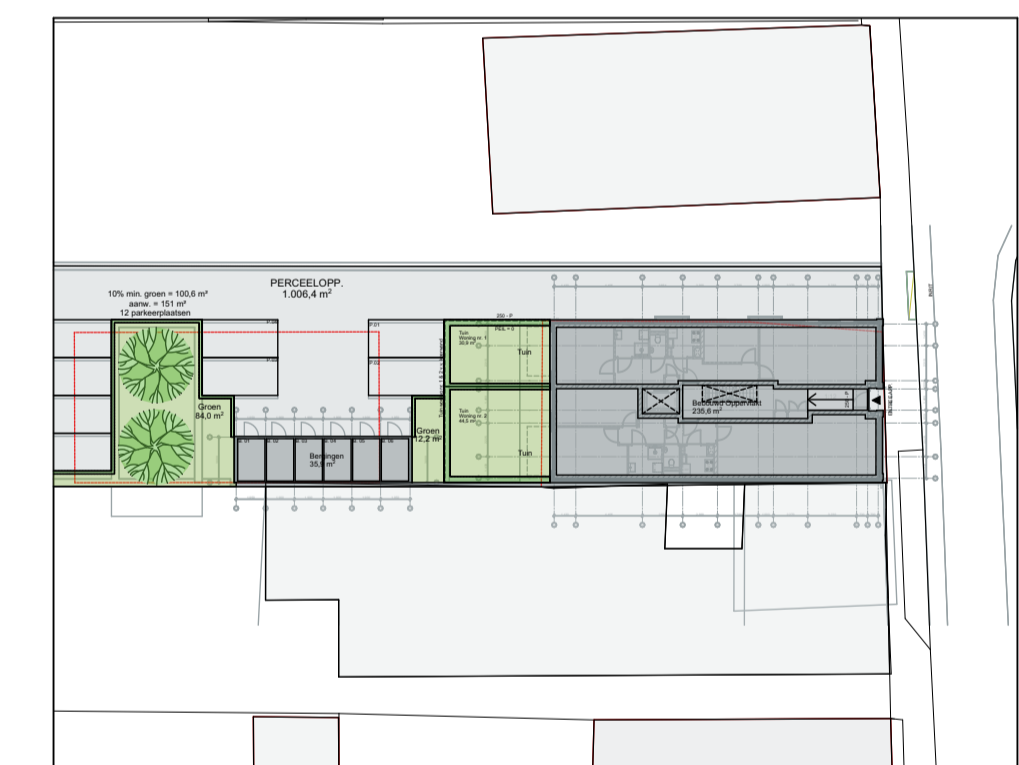
Renvooi bouwbesluit

- Woonfunctie
- Overige gebruiksfunctie
- Verblijfsgebied
- nevenfunctie: gemeenschappelijke functie
- min. e = 0,0 0m/s
- toev./afz. ventilatiesysteem: plafond ventil
- toev./afz. ventilatiesysteem: wand ventil
- aispoot enkel/dubbel cap. verdeling t.b.
- theoretische luchtstroming
- Luchtstroomvoorziening volgens NPR1088 $Q_v = A \cdot V \cdot 0,83 \text{ m/s}$
- cap. overstroming voorziening onder deur, d.m.v. spleet max. 17 mm
- dagnaal: 850 mm cap. 14 dm²/s
- dagnaal: +50 mm + 1 dm²/s

Renvooi rolring

- hwa Ø hemelwater afvoer; diameter Ø volgt installateur
- gat Ø 75 mm gootsteen; Ø 75 mm
- Ø 50 mm doucheput; Ø 50 mm
- Ø 50 mm draaigoet; Ø 50 mm
- b Ø 50 mm bad; Ø 50 mm
- wc Ø 110 mm toilet; Ø 110 mm
- uri Ø 50 mm urinoir; Ø 50 mm
- f Ø 50 mm fontein; Ø 50 mm
- wst Ø 50 mm wastafel; Ø 50 mm
- Ø 75 mm droger; Ø 75 mm
- wm Ø 75 mm wasmachine; Ø 50 mm
- ca Ø 50 mm condensafvoer; Ø 50 mm
- Ø 70 mm riol. ontlasting; Ø 70 mm
- liggende leiding t.b.v. vuilwater (gescheiden systeem)
- liggende leiding t.b.v. HWA (gescheiden systeem)
- ontstoppingsstuk

LET OPMERKINGEN: LET OPMERKINGEN: Niet ingestorte ventilatie leidingen altijd inspekken in minerale wol, ter geluid. Diameters worden bepaald door installateur (m.v. een capaciteitsberekening). LET OPMERKINGEN: Niet ingestorte ventilatie leidingen altijd inspekken in minerale wol, ter geluid. Diameters worden bepaald door installateur (m.v. een capaciteitsberekening). LET OPMERKINGEN: Niet ingestorte ventilatie leidingen altijd inspekken in minerale wol, ter geluid. Diameters worden bepaald door installateur (m.v. een capaciteitsberekening).



SITUATIE 1:500
 KADASTRALE GEMEENTE Waalkwijk
 SECTIE D
 PERCEEL 4204
 bouwpeilhoogte woning volgens opg. constr. +... t.o.v. NAP i.o.m. gemeente

DEFINITIEF

Project
APPARTEMENTEN GROTESTRAAT 162-164 WAALKWIJK

Projectnummer 2130 Fase
DEFINITIEF ONTWERP

Onderdeel Bouwbesluit Tekeningnummer
 020600

Datum a 01-07-2022 d Schaal
 1:100

b e Formaat Getekend
 A1 RR

c f