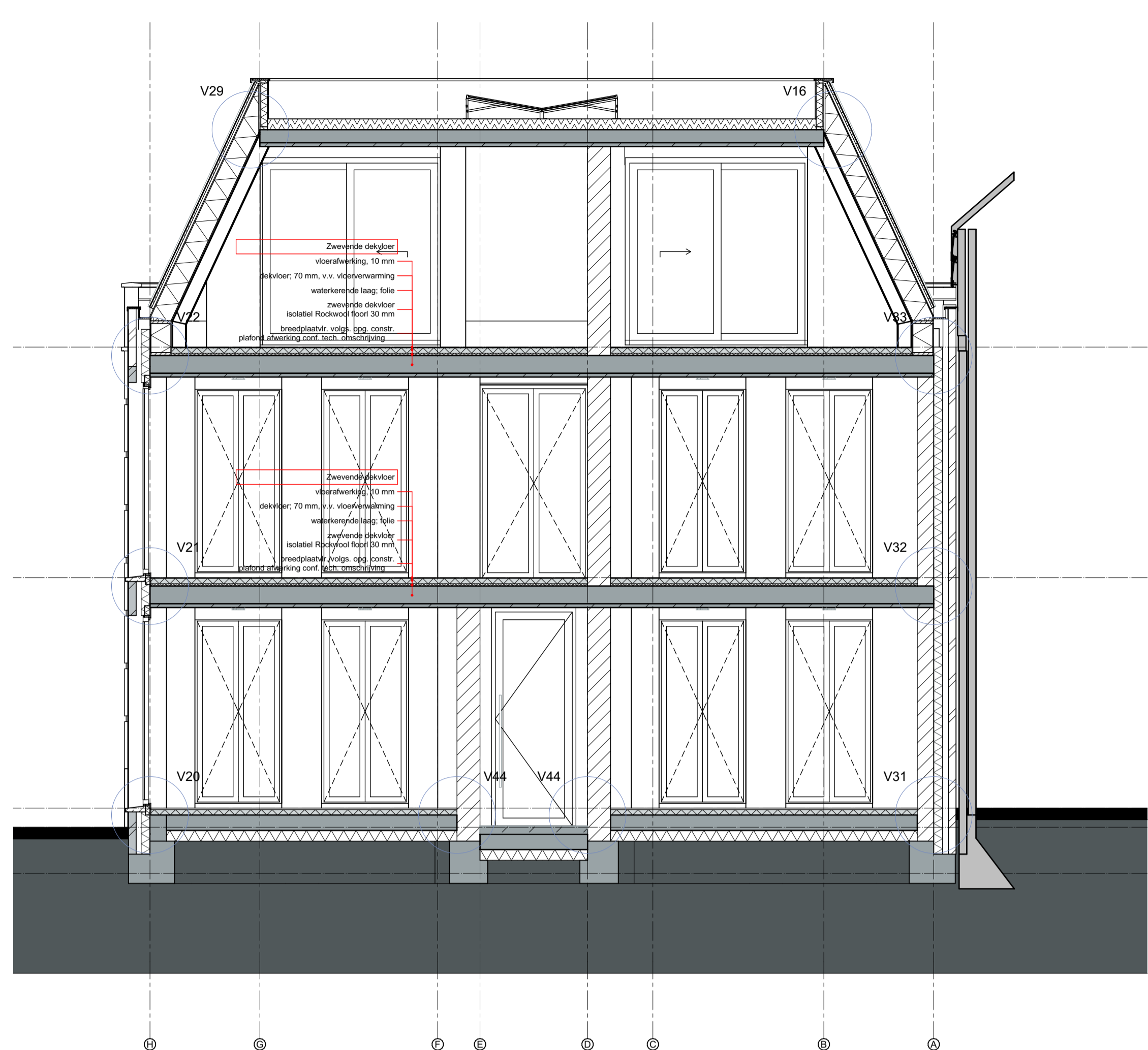
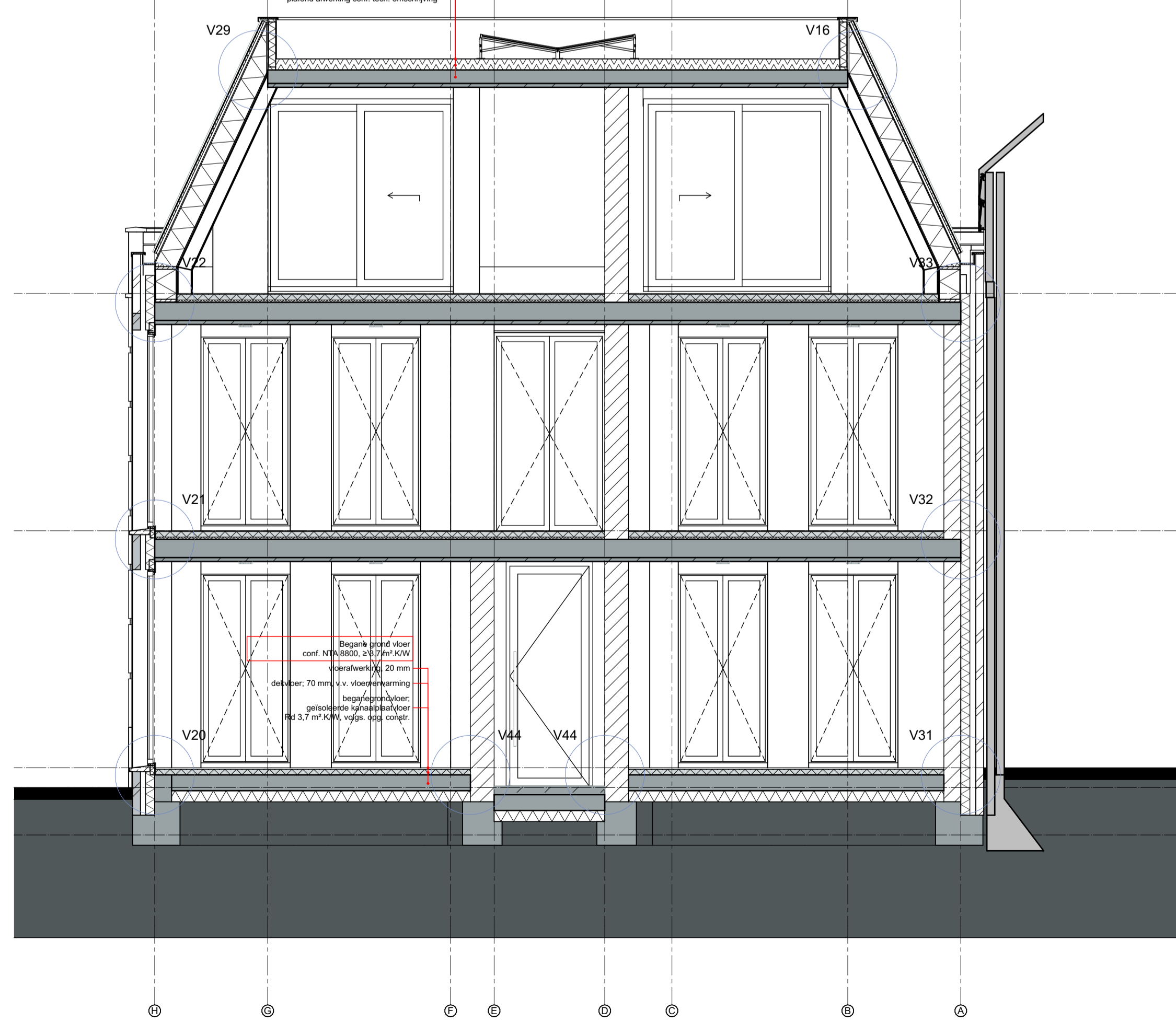


DOORSNEDE E-E



DOORSNEDE F-F



DOORSNEDE F-F

Renvooi

- beton; in het werk gestort
- beton; prefab
- metalwerk; gebakken steen
- isolatie
- dragende wand; kalkzandsteen
- dragende wand; porieus
- lichte scheidingwand; steenachtig
- lichte scheidingwand; HSB
- stalen kolom; voet-kopplaat in betonoever verwerken
- grind; -koffer of -laag 50 mm
- verlaagd plafond
- opstelpaas warmtepomp L-WP = luchtwarmtepomp B-WP = bodemwarmtepomp
- opstelpaas buitenunit WP (i.c.m. luchtwarmtepomp)
- opstelpaas WTW
- standleiding WTW
- toev./afz. ventilatiesysteem; plafond ventilator
- toev./afz. ventilatiesysteem; wand ventilator; door installateur
- verdelers
- verdelers vloerwarming
- WM/DR
- opstelpaas wasmachine/droger v.v. afvoer Ø 75mm
- hemelwaterafvoer; buis rond
- hemelwaterafvoer; buis vierkant
- hemelwaterafvoer; noodoverstort vlgg. constr.
- hemelwaterafvoer; spuwerstadsuitloop
- hemelwaterafvoer; signaalpijpje
- bullenkraan
- WUZZING
- wijzigingslijst; l.o.v. laatste datum
- merk buitenkozijn
- merk binnenkozijn
- kozijn v.v. onderdorpel
- Materialen kozijn: H = Hardhout, S = Staal, A = Aluminium, G = Glas
- binnendeur; dagnaal min. 850 mm min. vrijhoogte 2.300 mm
- deur zelfsluitend
- deur zelfsluitend; elektrisch aangedreven
- deur v.v. te openen zonder sleutel
- deur v.v. paneelstot
- deur ... MIN WBDBO
- eigenschappen deur te combineren rookmelder; conform NEN 2555

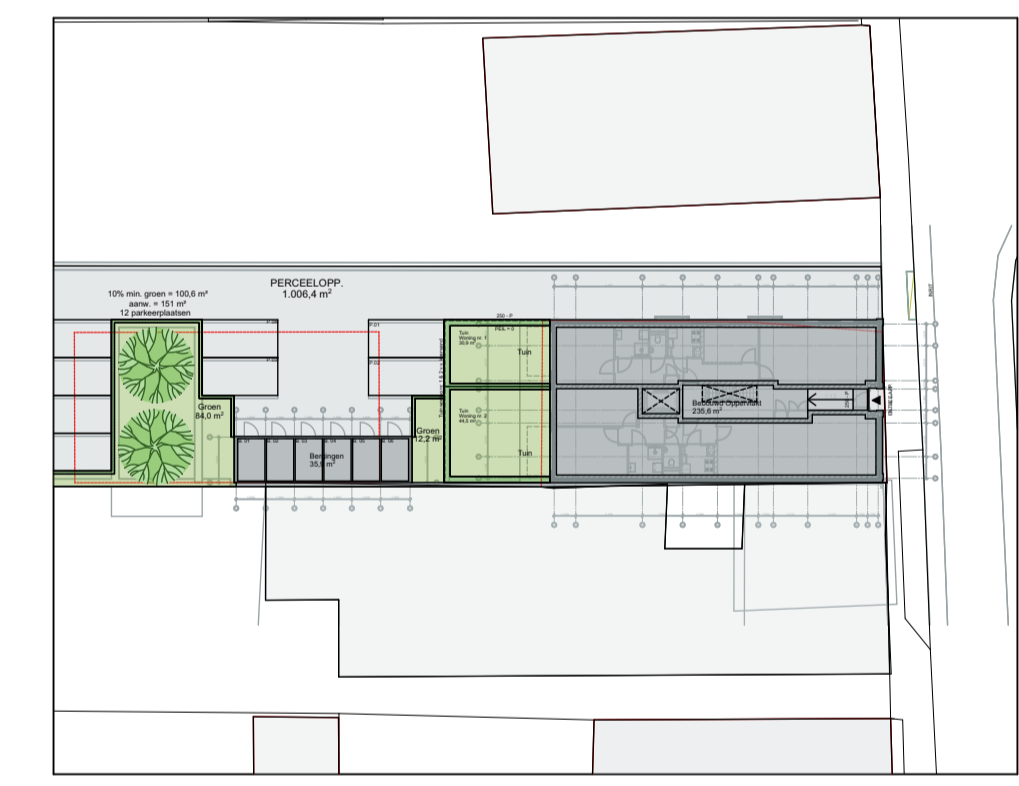
Renvooi bouwbesluit

- Woonfunctie
- Overige gebruiksfunctie
- Verblijfsgebied
- nevenfunctie; gemeenschappelijke functie
- minimum ventilatie eis
- toev./afz. ventilatiesysteem; plafond ventilator
- toev./afz. ventilatiesysteem; wand ventilator
- airspot enkel/dubbel cap. verdeling n.t.b.
- theoretische luchtstroom
- Luchtstroom overstromvoorziening volgens NPR1088 $Q_v = A \cdot V \cdot 0,83 \text{ m/s}$
- cap. overstrom voorziening onder deur, d.m.v. spleet max. 17 mm dagnaal: 850 mm cap. 14 dm³/s dagnaal: +50 mm +1 dm³/s

Renvooi riolering

- hemelwater afvoer; diameter Ø volgens installateur
- gotsteen; Ø 75 mm
- douchegoot; Ø 50 mm
- draingoot; Ø 50 mm
- bad; Ø 50 mm
- toilet; Ø 110 mm
- urinoir; Ø 50 mm
- fontein; Ø 50 mm
- wastafel; Ø 50 mm
- droger; Ø 75 mm
- wasmachine; Ø 50 mm
- condensafvoer; Ø 50 mm
- riol. ontluchting; Ø 70 mm
- liggende leiding t.b.v. vuilwater (gescheiden systeem)
- liggende leiding t.b.v. HWA (gescheiden systeem)
- ontstoppingsstuk

LET OPM! aangegeven dimensies installaties en constructie delen indicatief! Tekening Constructeur is maatgevend!
 Niet ingestorte ventilatie leidingen altijd inspekken in minerale wol, ter geluid
 Diameters worden bepaald door installateur (n.v.l. en capaciteitsberekening)
 LET OPM! vent. doorvoeren door ligger!



SITUATIE 1:500
 KADASTRALE GEMEENTE Waalwijk
 SECTIE D
 PERCEEL 4204
 bouwpeelhoogte woning
 volgt opp. constr. l.o.v. NAP
 i.o.m. gemeente

DEFINITIEF

Project
APPARTEMENTEN GROTESTRAAT 162-164 WAALWIJK

Projectnummer 2130 Fase
DEFINITIEF ONTWERP

Onderdeel DOORSNEDES Tekeningnummer
 020301

Datum a 01-07-2022 d Schaal
 1:50

b e
 c f Formaat A1 Getekend RR

Opdrachtgever
Milon Beheer B.V.

Architectenbureau van Reeve B.V.
 Sprangseweg 13d
 5144 NV WAALWIJK

T +31 (0)416-348693
 E info@architectenbureauvanreeve.nl
 I www.architectenbureauvanreeve.nl

ARCHITECTENBUREAU
van Reeve