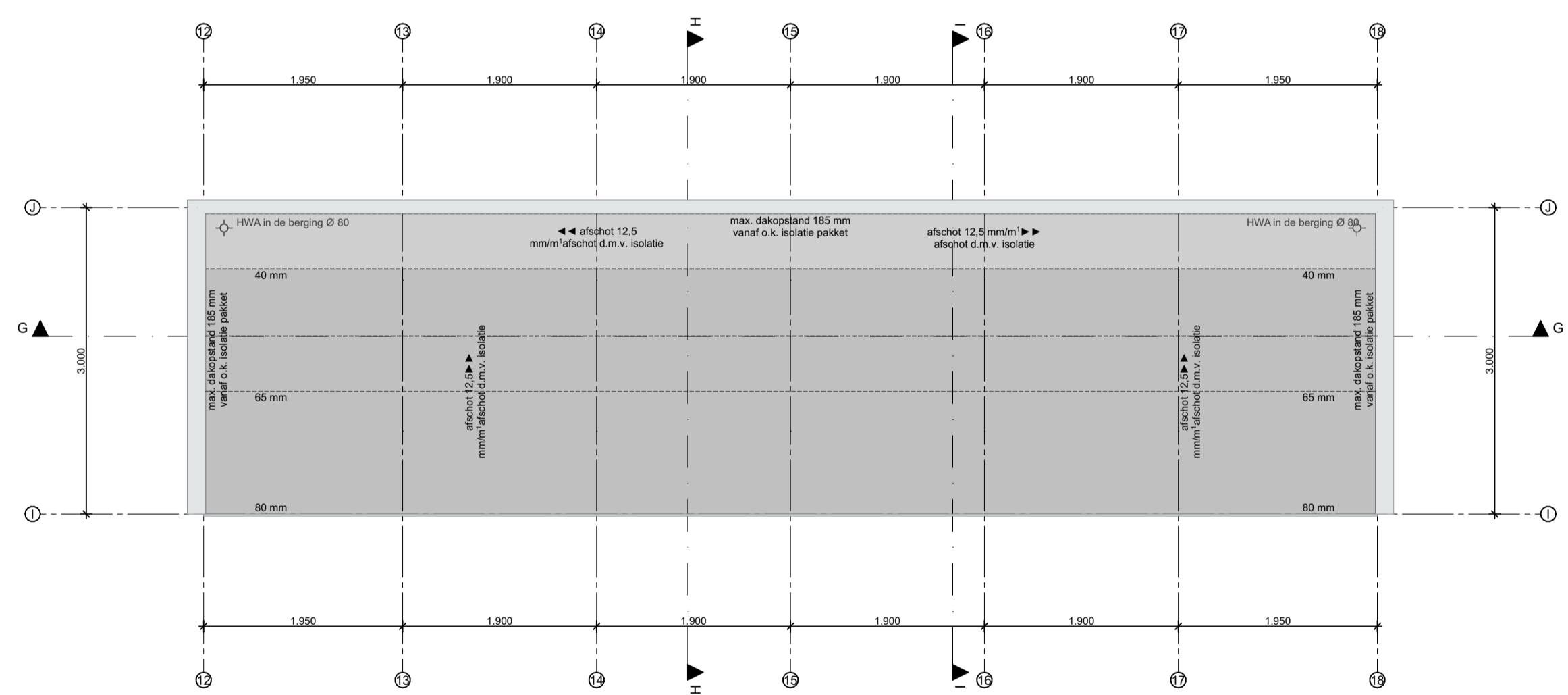
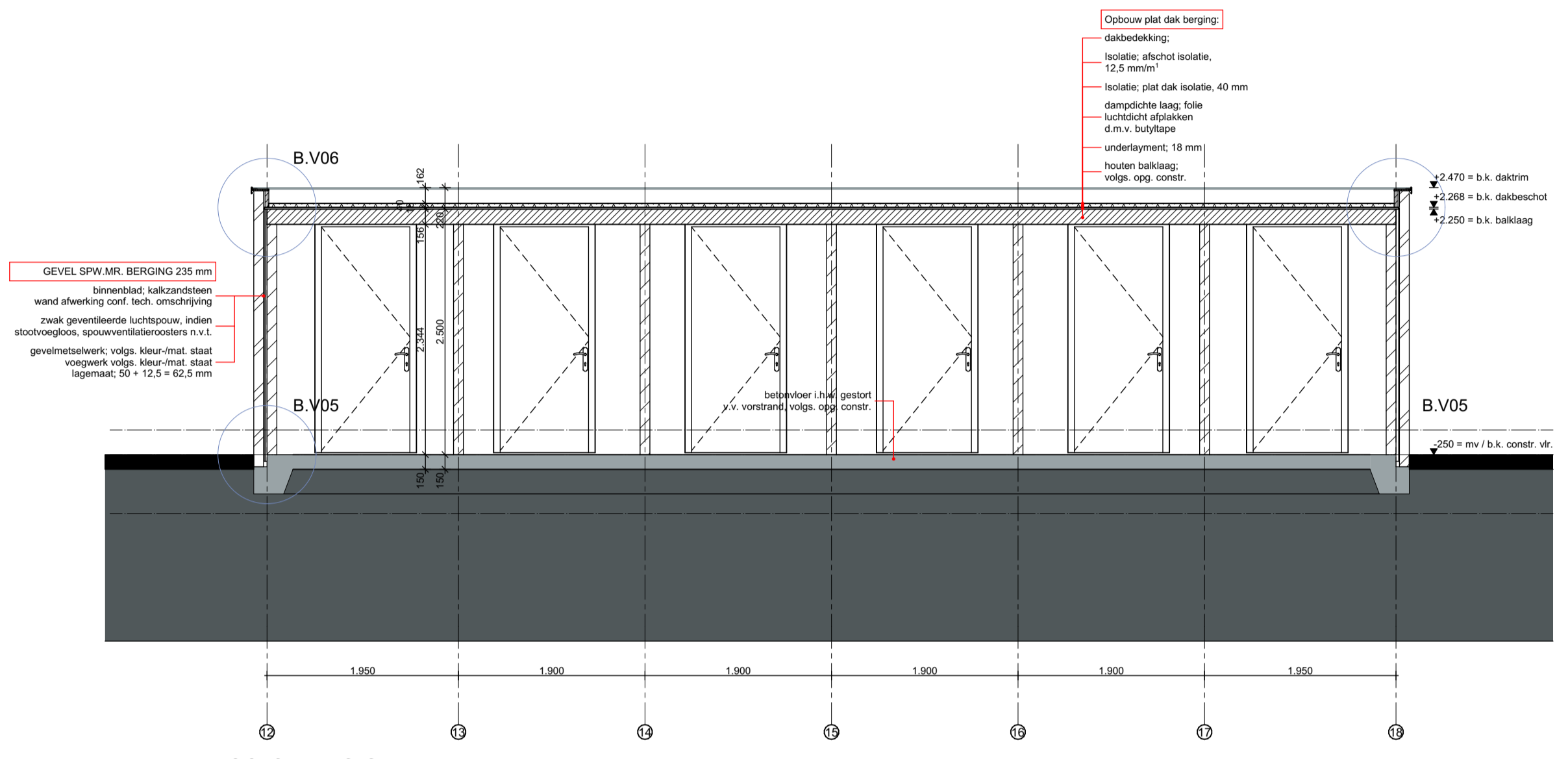


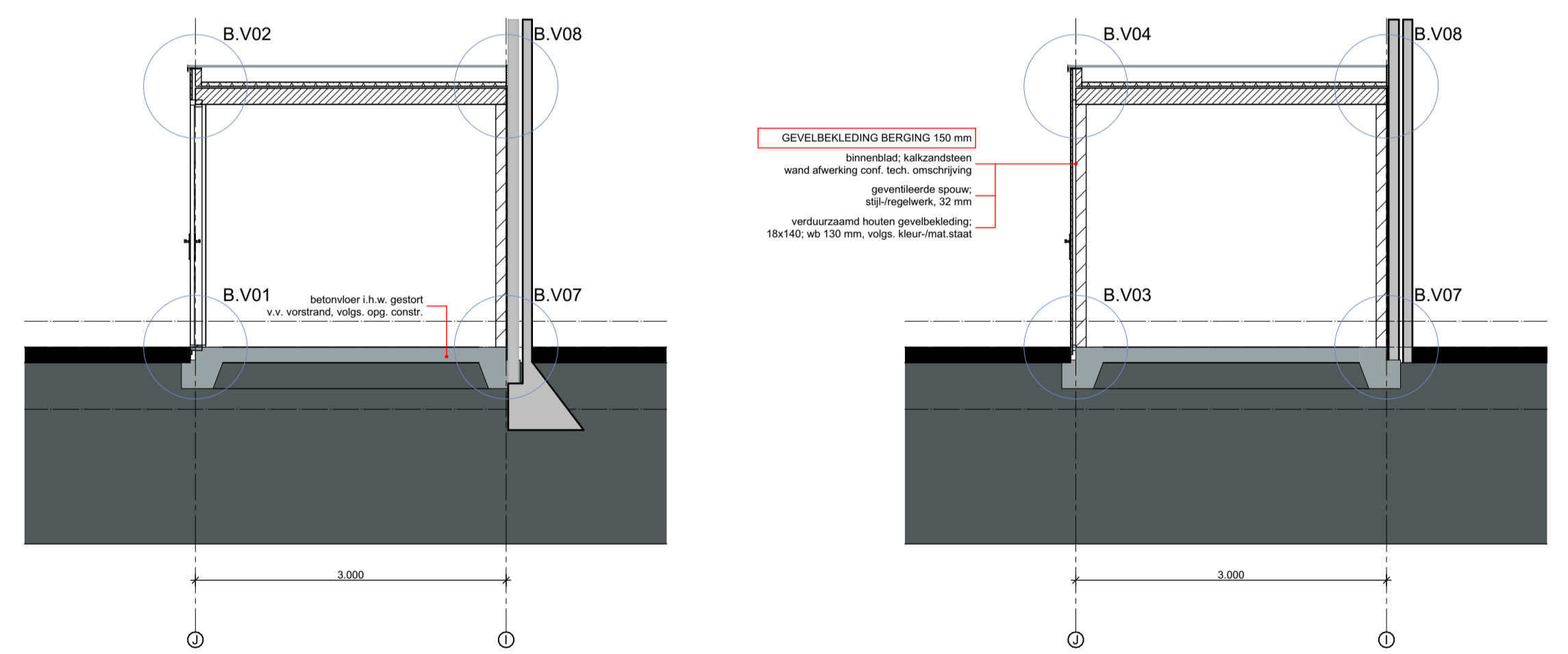
BEGANE GROND



DAKCONSTRUCTIE

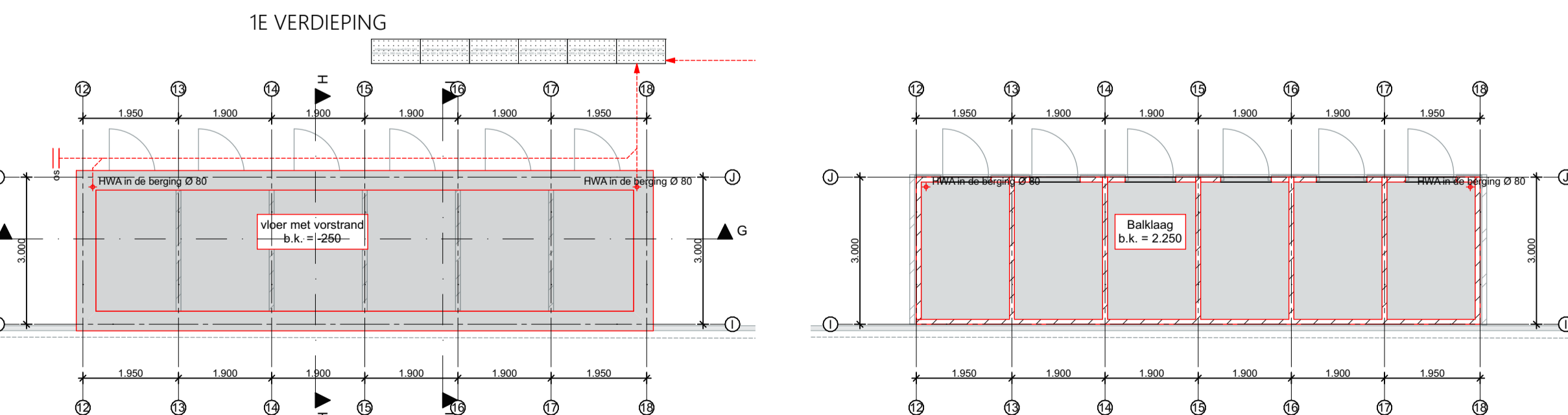


DOORSNEDE G-G



DOORSNEDE H-H

DOORSNEDE I-I



FUND. BG. VLR.

BEBOUWD OPP. 36,0 m²

BOUWBESLUIT

Renvooi

beton: in het werk gestort	merk buitenkozijn
beton: prefab	merk binnenkozijn
metelwerk; gebakken steen	kozijn v.v. onderdorpel
isolatie	Materiaal kozijn: H = Hardhout, S = Staal A = Aluminium, G = Glas
dragende wand: kalkzandsteen	kozijn v.v. v. 850 mm min. vphoogte 2.300 mm
dragende wand: porfies	binneindeur: dagnaal min. 850 mm min. vphoogte 2.300 mm
lichte scheidingwand: steenachtig	deur zelfsluitend
lichte scheidingwand: HSB	deur v.v. te openen zonder steelet
stalen kolom: voet-/kopplaat in betonoefverwerken	deur v.v. parieslot
grind; -koffer of -laag 50 mm	deur v.v. MIN WBDBO
verlaagd plafond	eigenschappen deur te combineren
opstelpaats warmtepomp L-WP = luchtwarmtepomp B-WP = bodemwarmtepomp	rookmelder; conform NEN 2555

opstelpaats buitenunit WP (i.c.m. luchtwarmtepomp)

opstelpaats WTW

standleiding WTW

toev./afz. ventilatiesysteem; plafond ventil

toev./afz. ventilatiesysteem; wand ventil

radiator; door installateur

verdelers vloerverwarming

opstelpaats wasmachine/droger v.v. afvoer Ø 75mm

hemelwaterafvoer; buis rond

hemelwaterafvoer; buis vierkant

hemelwaterafvoer; noodoverstort volgens o.p.g. constr.

hemelwaterafvoer; spouwaterafloop

hemelwaterafvoer; signaalpijp

buitenkraan

WUZIEN wijzigingslijst i.o.v. laatste datum

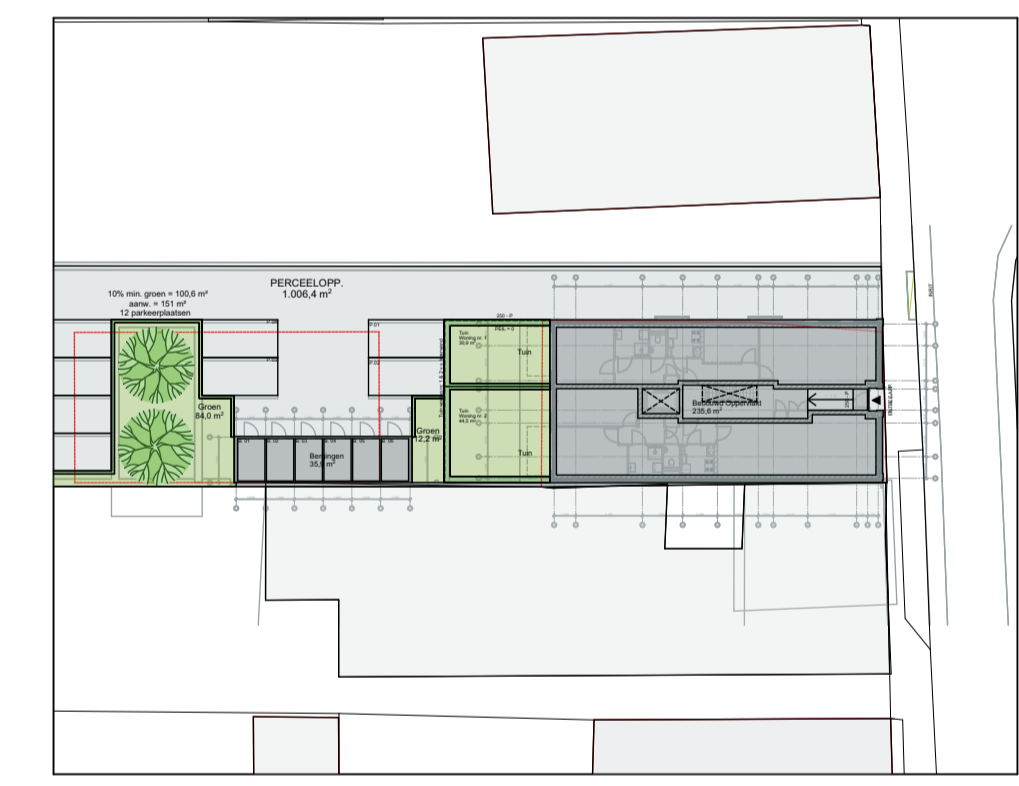
Renvooi bouwbepaling

Woonfunctie	ventilatiesysteem; plafond ventil
Overige gebruiksfunctie	ventilatiesysteem; wand ventil
Verblijfsgebied	aispoot enkel/dubbel cap. verdeling n.t.b.
nevenfunctie: gemeenschappelijke functie	theoretische luchtstroom
minimum ventilatie eis	Luchtstroomvoorziening volgens NPR1088 Qv = A · V · 0,83 m/s
ca 0,0 0m³/s	cap. overstroomvoorziening onder deur, d.m.v. spleet max. 17 mm
toev./afz. ventilatiesysteem; plafond ventil	dagnaal: 850 mm cap. 14 dm³/s
toev./afz. ventilatiesysteem; wand ventil	dagnaal: +50 mm + 1 dm³/s

Renvooi riolering

hemelwater afvoer; diameter Ø volgens installateur	condensaatvoer; Ø 50 mm
got Ø 75 mm	riol. ontluchting; Ø 70 mm
douchepot; Ø 50 mm	liggende leiding t.b.v. vuilwater
draaingoot; Ø 50 mm	liggende leiding t.b.v. HWA (gescheiden systeem)
bad; Ø 50 mm	ontstoppingstuk
toilet; Ø 110 mm	
urinoir; Ø 50 mm	
fontein; Ø 50 mm	
wastafel; Ø 50 mm	
droger; Ø 75 mm	
wasmachine; Ø 50 mm	

LET OPT! aangeven dimensies installaties en constructie delen indicatief! Tekening Constructeur is maatgevend!
 Niet ingestorte ventilatie leidingen altijd inspekken in minerale wol, ter geluid!
 Diameters worden bepaald door installateur (n.v.v. een capaciteitsberekening)
 LET OPT! vent. doorvoeren door ligger!



DEFINITIEF

Project
APPARTEMENTEN GROTESTRAAT 162-164 WAALKWIJK

Projectnummer 2130 Fase **DEFINITIEF ONTWERP**

Onderdeel BERGING Tekeningnummer 020103

Datum a 01-07-2022 d Schaal 1:50, 1:100

b e Formaat A1 Getekend RR

c f

Opdrachtgever
 Milon Beheer B.V.

Architectenbureau van Reeve B.V. T +31 (0)416-348693
 Sprangseweg 13d info@architectenbureauvanreeve.nl
 5144 NV WAALKWIJK www.architectenbureauvanreeve.nl

ARCHITECTENBUREAU VAN REEVEN