

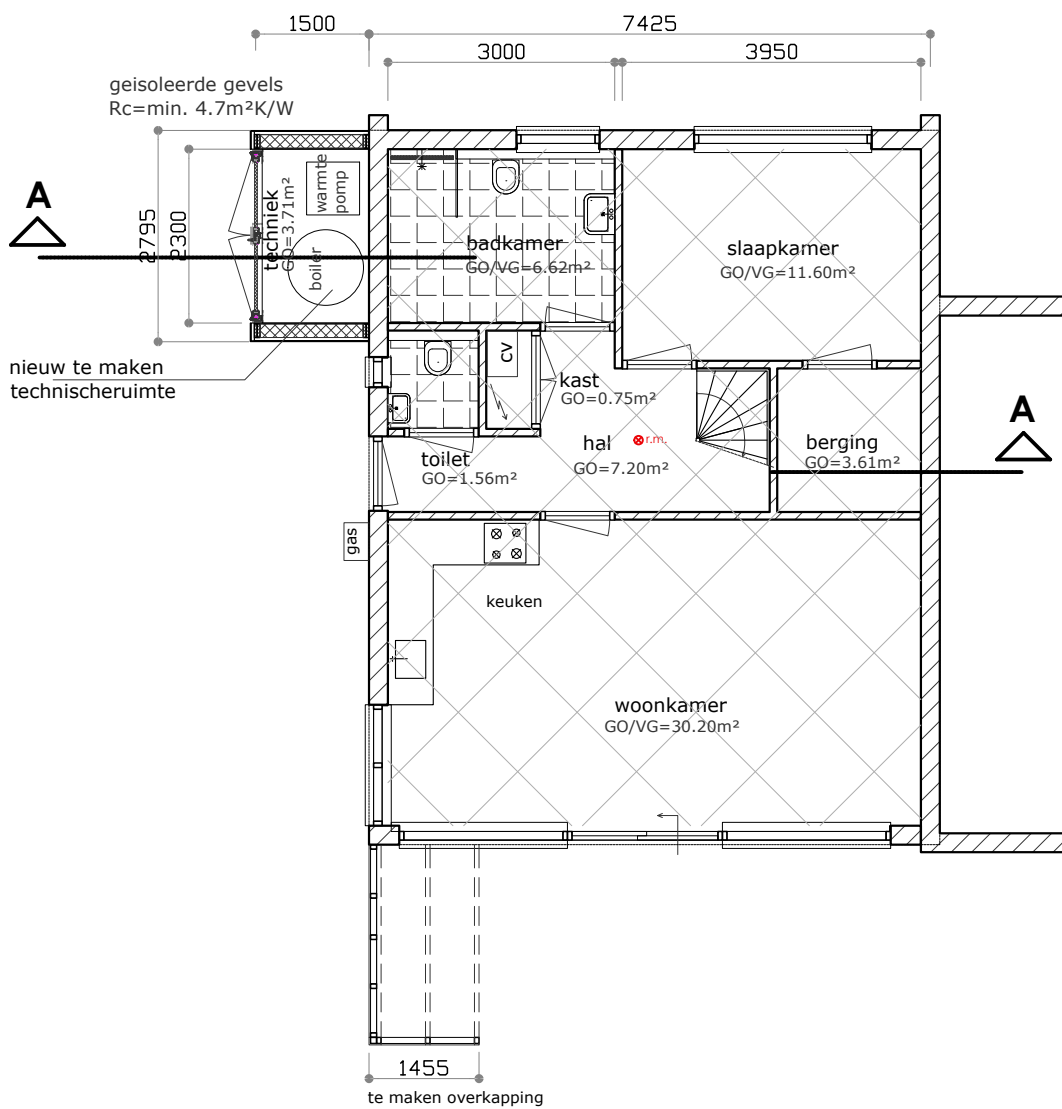
kleuren en materialen

onderdeel	materiaal	kleur
geveldelen	Keralit sidings	groen
kozijnen	kunststof	wit
ramen en deuren	kunststof	wit
dakbedekking	vlakke dakpannen	antraciet
dakgoten	kunststof / zink	wit / naturel

bebouwd oppervlak 79,55m²
inhoud 355m³

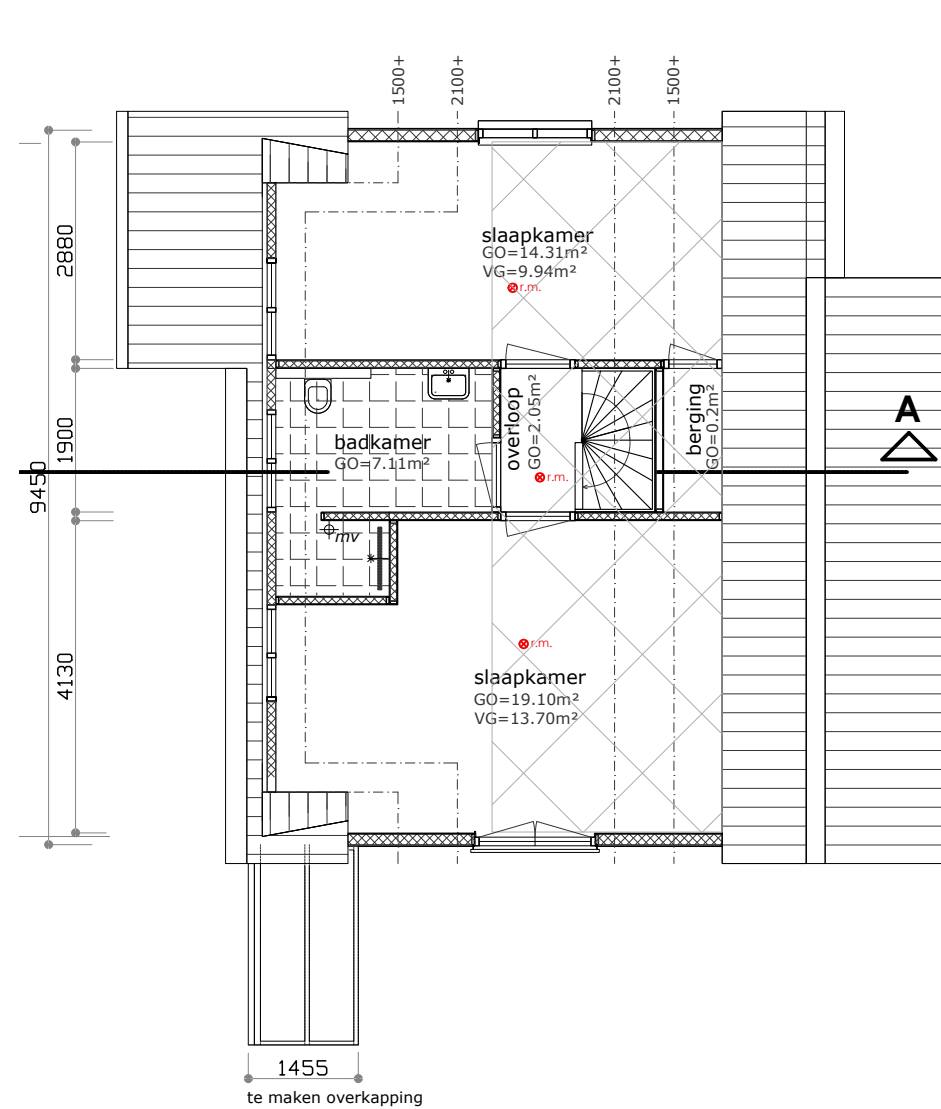
GO/VG - berekening

	gebruiksoppervlak	verblijfsruimte
beganegrond	65,25 m ²	41,80 m ²
verdieping	37,37 m ²	23,64 m ²
TOTAAL	102,62 m ²	65,44 m ²

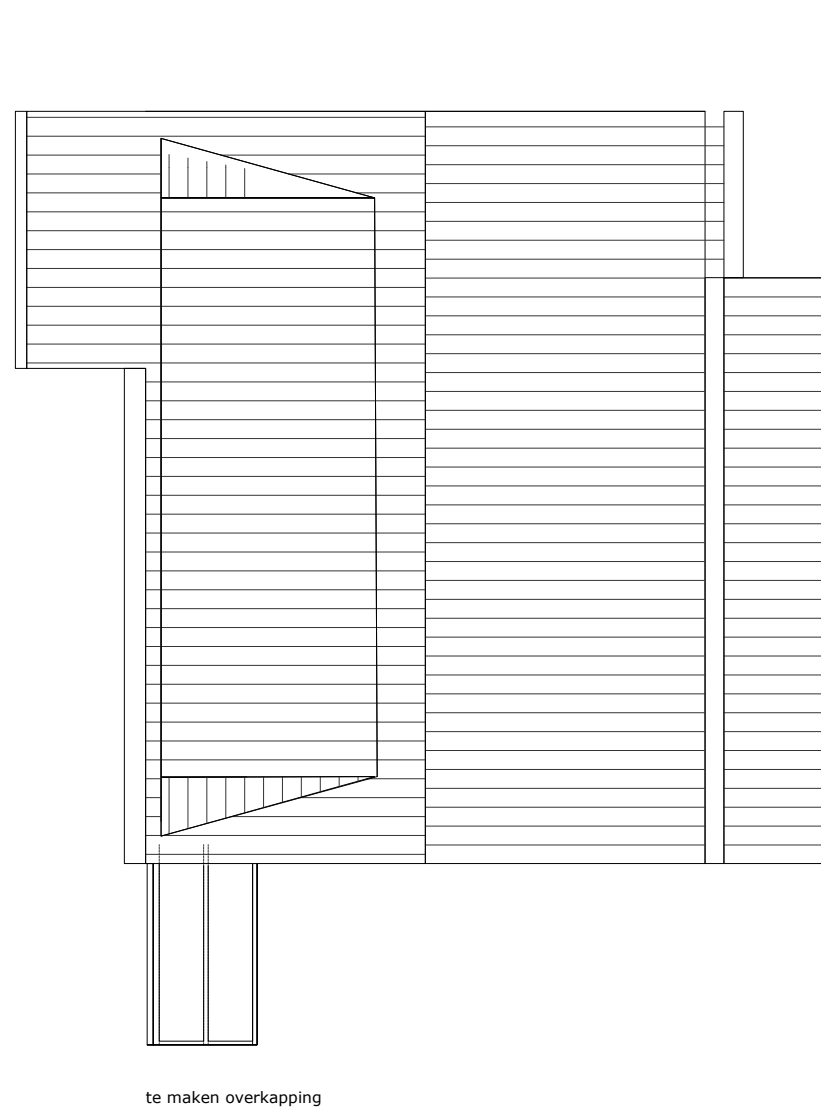


plattegrond

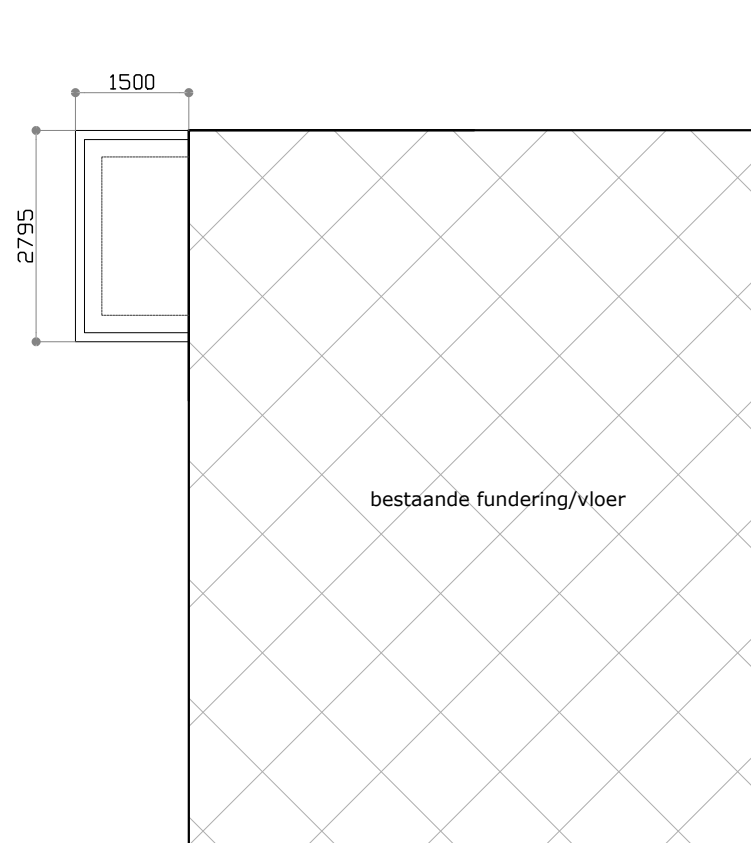
bestaande ongewijzigde situatie



verdieping

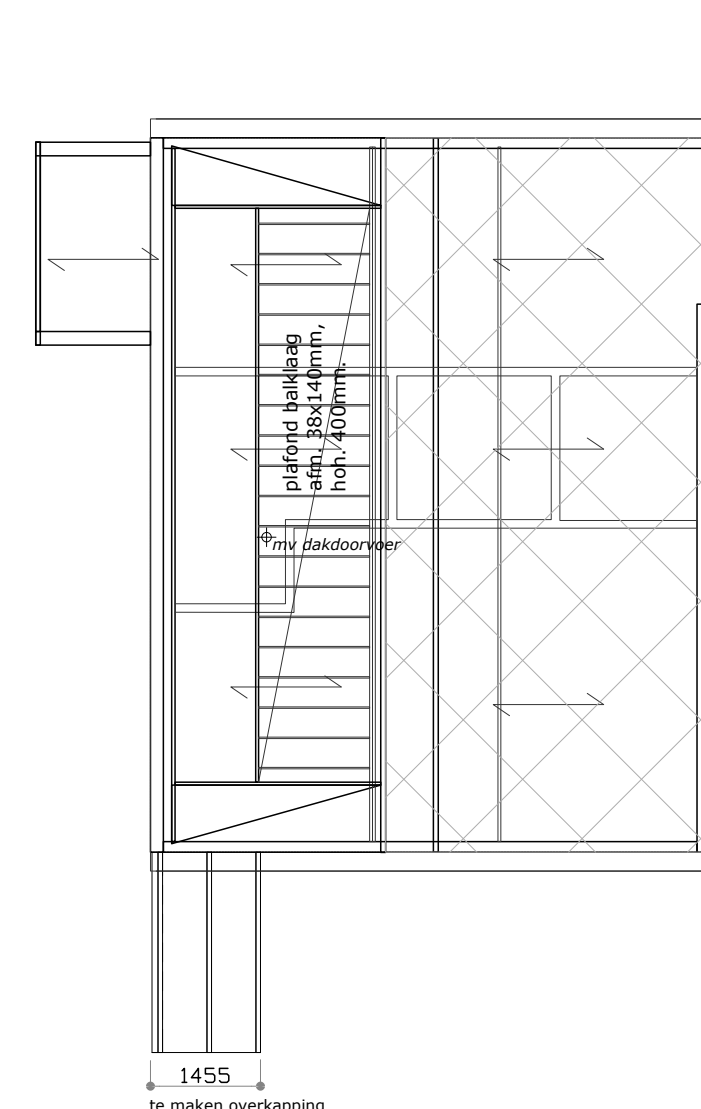


dak



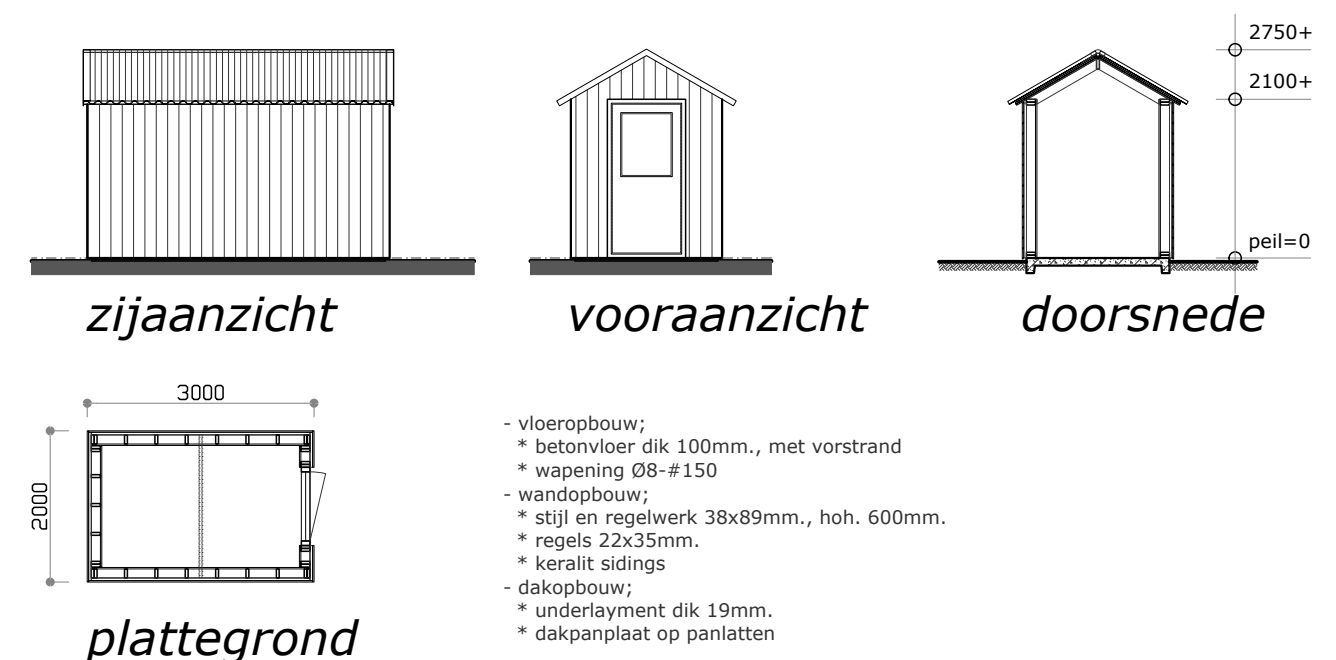
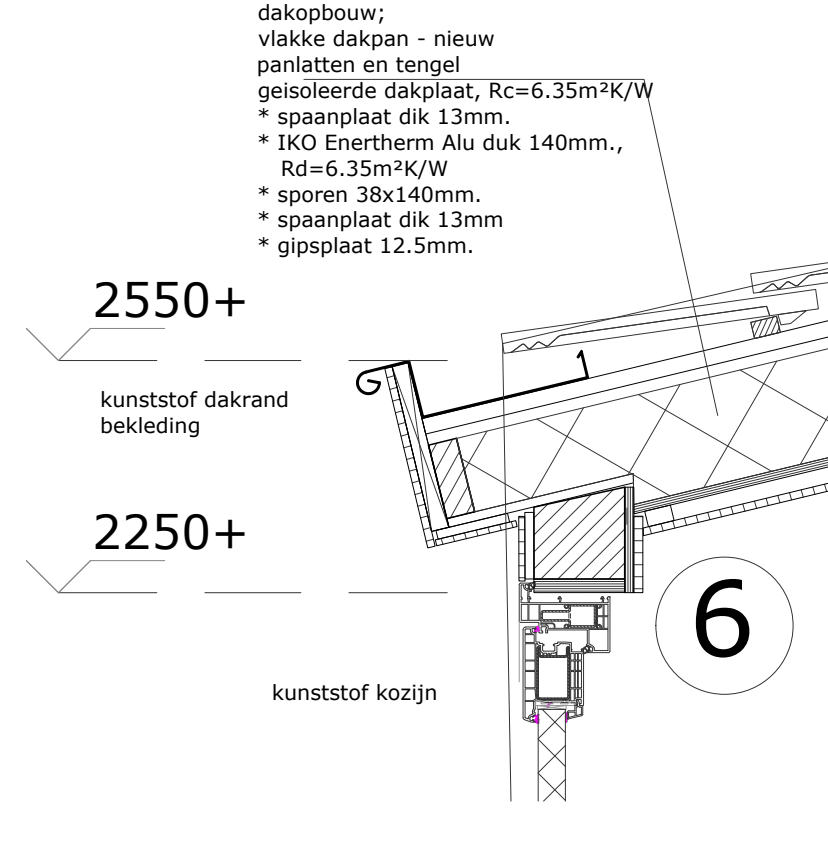
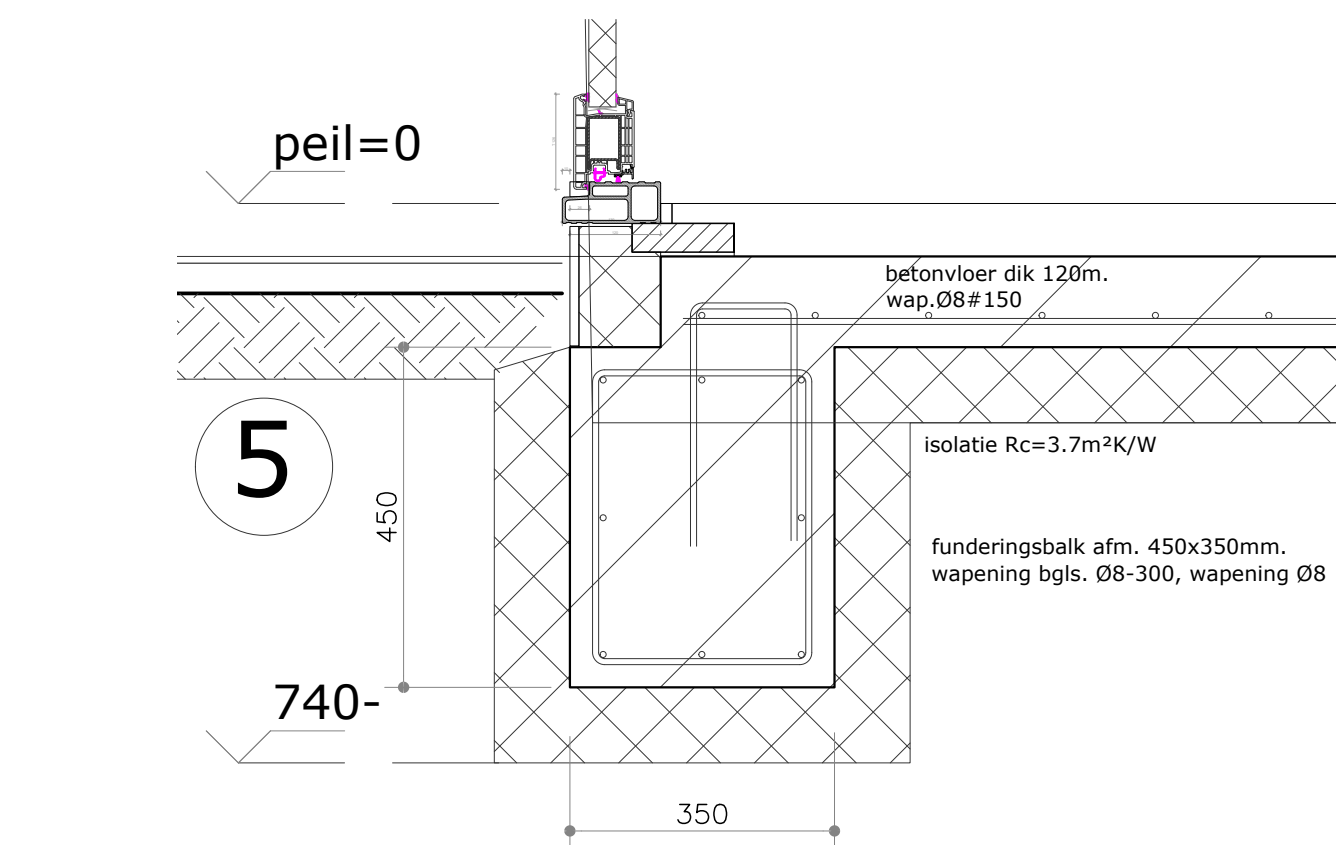
fundering / beganegrondvloer

uitbreiding techniekruimte uitvoeren als betonvloer met vortstrand
vloer dik 120mm, wapening Ø 8-150, vorstrand 350x450 (bx)
wapening bgls Ø8-300, staven o+b 3xØ 8
e.a. conform opgave constructeur



kapplan

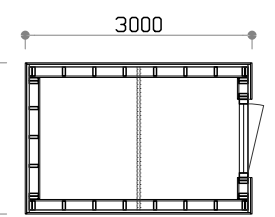
nieuwe dakkapel constructie conform opgave constructeur
dak dakkapel voorzien pefab geïsoleerde dakplaten
balklagen voldoende verankeren
overspanning geïsoleerde dakplaat



zijaanzicht

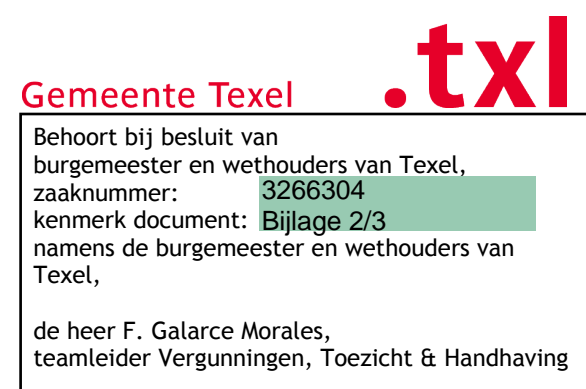
vooraanzicht

doorsnede



plattegrond

- vloerbouw:
 - * betonvloer dik 100mm, met vorstrand
 - * wapening Ø8-#150
- wandbouw:
 - * stijl en regelwerk 38x89mm, hoh. 600mm.
 - * regels 22x35mm.
 - * keralit sidings
- dakopbouw:
 - * onderlayment dik 19mm.
 - * dakpanplaat op panlatten



Behoort bij besluit van burgemeester en wethouders van Texel, zaaknummer: 3266304 kenmerk document: Bijlage 2/3 namens de burgemeester en wethouders van Texel,

de heer F. Galarce Morales, teamleider Vergunningen, Toezicht & Handhaving

EPC-constructiewaarde

EPG-berekening nietvan toepassing, betreft verbouw Rc min. wanden en dak dakkapel 4,5k/W ramen, kozijnen en gelijke constructiedelen min. 1,1 W/m²K

daglichttoetreding

daglicht berekening nietvan toepassing, betreft verbouw.

beglazing

beglazing uitvoeren conform NEN 3569 veiligheidsbeglazing uitvoeren conform NEN 3569 *

inbraakwerendheid

deuren, ramen en kozijnen en daarmee gelijk te stellen constructieonderdelen m.b.t. de woonfunctie dienen te voldoen aan weerstandklasse 2 volgens de in NEN 5096 bepaalde inbraakweerstand (SKG**)

ventilatievoorzieningen

ventilatievoorzieningen zijn bestaand, m.u.v. nieuwe badkamer. Nieuwe badkamer voorzien van mechanische afzuiging, capaciteit min. 14dm³/s badkamer beganegrond, toiletten, douche en keuken voorzien van mechanische ventilatie (m.v.) = bestaand ventilatiegebieden voorzien van natuurlijke toevoer (N.v.) d.m.v. roosters in of boven de ramen = bestaand ventilatievoorzieningen uitvoeren conform de geldende normen en voorschriften NEN1087

1

dakopbouw;
vlakke dakpan - nieuw
panlatten en tengel
bestaande zelfdragende geïsoleerde dakplaat
Rc=2,5m²k/W

2

4610+

kunststof dakrandprofiel

kunststof kozijn

3

3245+

3620+

2620+

2620+

bestaand kunststof kozijn

bestaand kunststof kozijn

bestaand kunststof kozijn

bestaand kunststof kozijn

bestaand kunststof kozijn

situatie

gemeente: Texel
gedeelte: Bultengebied Texel
sectie: A nr. 3705
schaal: 1:1000

parkeervoorziening

2 stuks parkeerplaats per woning op eigen erf, afm. min. 2,5x5m.

maten in het werk controleren. constructie volgens nadere opgave fabrikant/leverancier/constructeur/fabrikant

Frans Zegel Bouw tekening gewijzigde vergunningsaanvraag

Werk:	verbouw zomerwoning Slufterweg 130 nabij de Cocksdoerp	schaal:	1:100
Opdrachtgever:		gew.	15-09-2022
		gew.	
		gew.	

Bouwbedrijf Frans Zegel
Krukas 5
1792 CW Oudeschild
tel: (0222) - 315351
e-mail: info@franszegel.nl
www.franszegel.nl

22-013 - blad 11

nieuw te plaatsen
berging in tuin