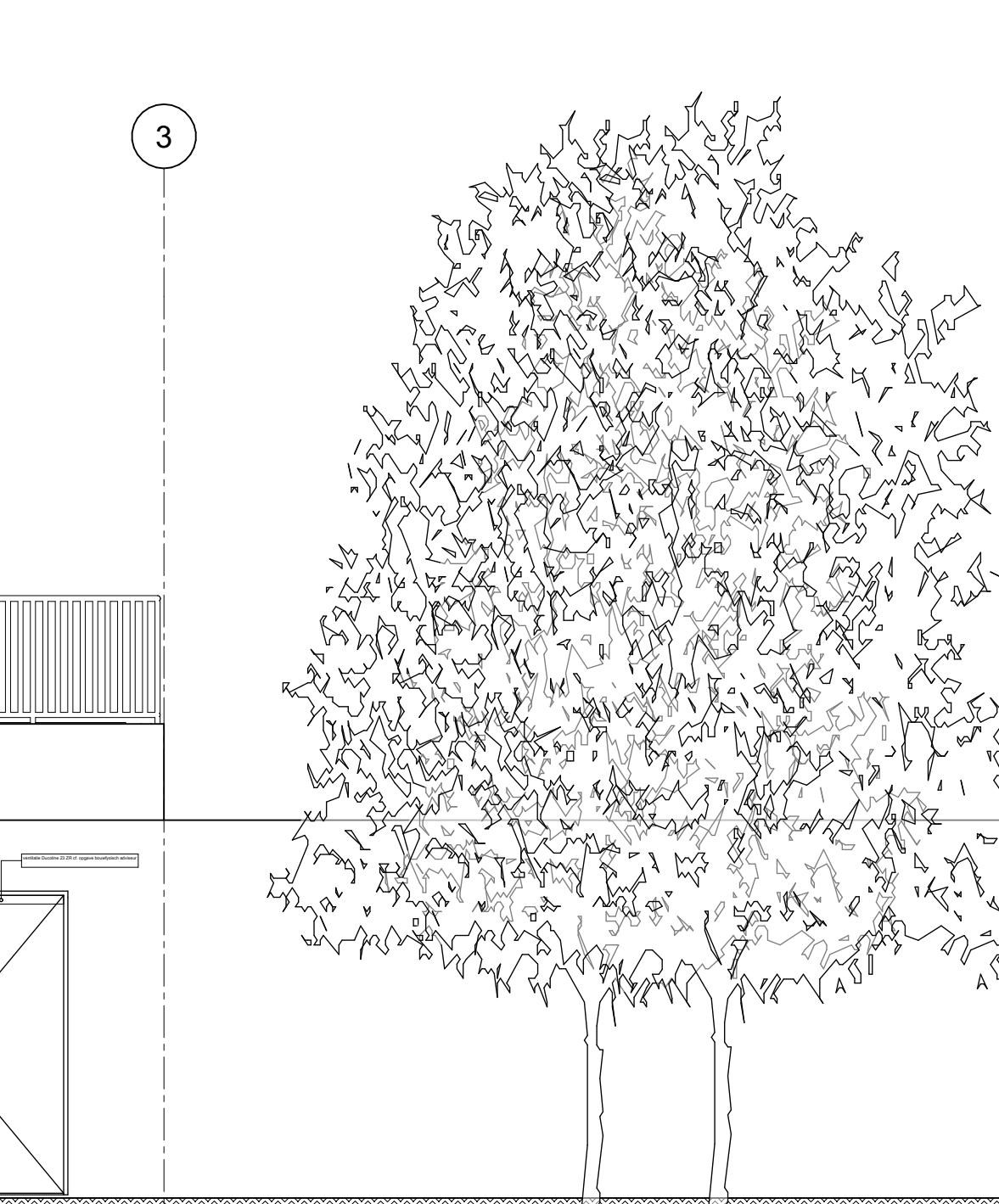
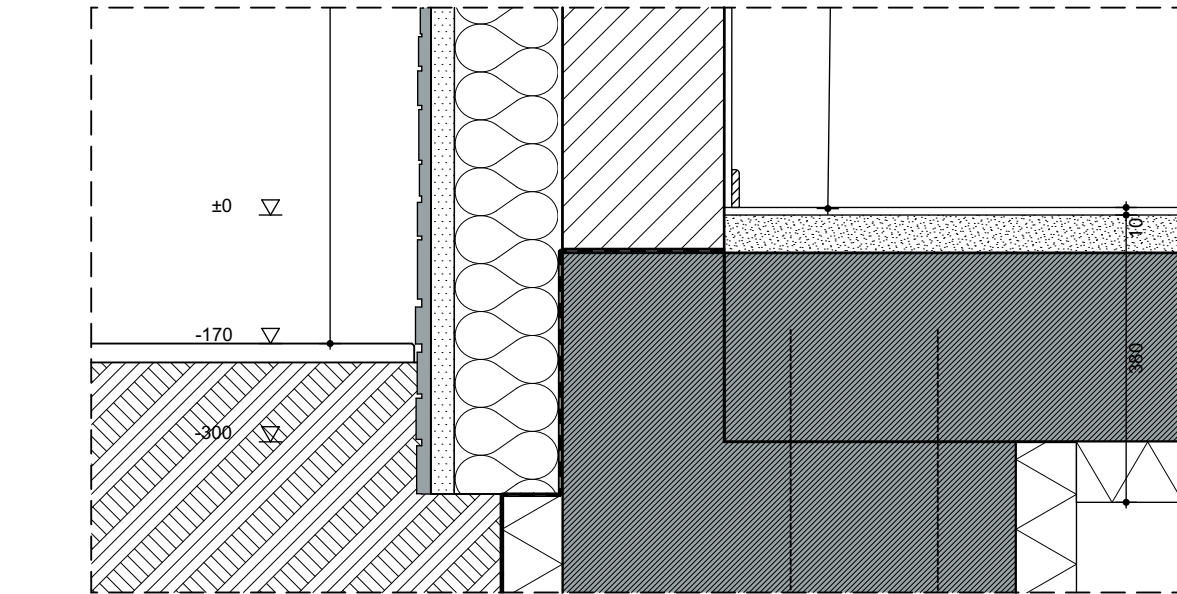
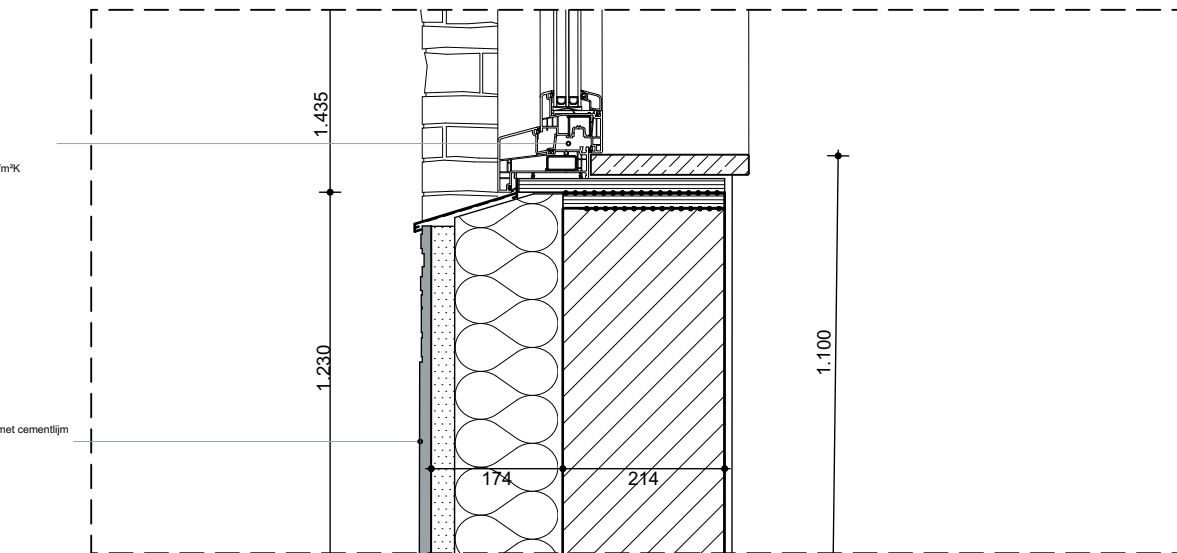
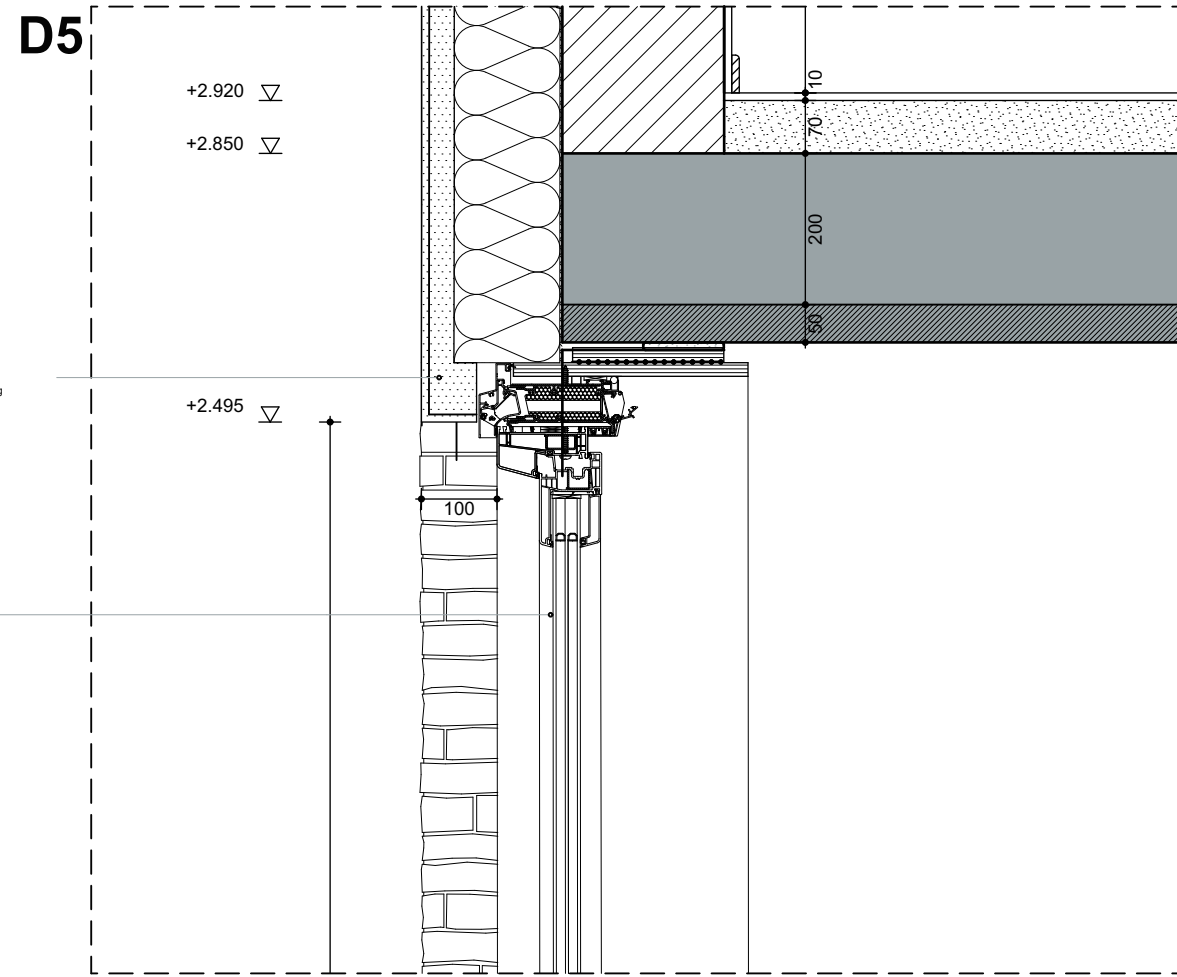
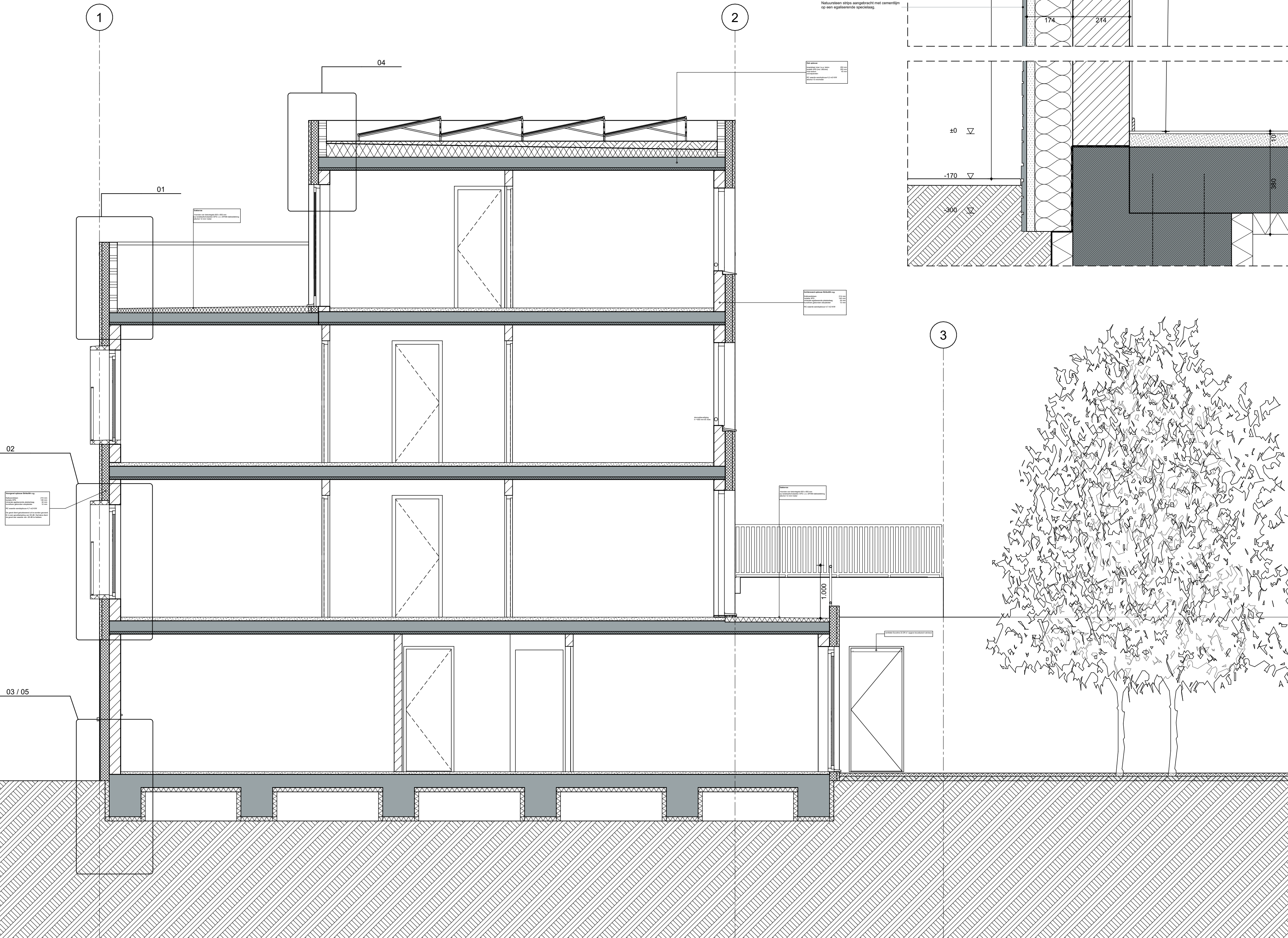


De voorgevel dient geluidwerend uit te worden gevoerd. Er is een geveelbelasting van 59 dB. Derhalve dient de gevel een waarde van -26 dB te hebben.



ALLE MAATVOERING EN PEILMATEN IN HET WERK TE CONTROLEREN

TE REALISEREN RC WAARDEN

Gevels Rc 4,7 m2K/W
Dak Rc 5,3 m2K/W
Vloer Rc 3,7 m2K/W

RENVOOI BOUWKUNDIG

- M.K. meterkast
- W.M. opstelplaats wasmachine
- V.M. vloerluk 600x800
- 46-140-214 stuc-isolatie kalkzandsteen
- 150mm kalkzandsteen
- 100mm kalkzandsteen
- tegels: tegelwerk: badkamer tot aan plafond; keuken; wc 1500+
- stalen montagekozijn - geen bovenlicht deur dagmaat 900x2300
- entree (ook voor brandweer)
- ventilatorrooster
- rookgasafvoer bovendaks
- hemelwaterafvoer diameter 80 mm
- rookmelder (doorgeschakeld)
- handblusser
- brandsignaalspel
- nooduitgang
- uitgang
- grens brandcompartment
- vluchtroute
- kavelgrens
- 60 min WBD80
- 60 min WBD80 zelfsluitende deur
- zelfsluitende deur (niet brandwerend)
- ondergrondse hydrant (al aanwezig)
- opstelplaats brandweer (op openbare weg)

RENVOOI EISEN EN VOORSCHRIFTEN

Minimale eisen indien van toepassing
NEN 3028 voor cv installaties
NEN 1006 voor drinkwaterinstallaties
NEN 5099 weerstandsklasse 2: voor kozijnen, ramen en deuren in uitwendige scheidingen
NEN 1087 ventilatie voorzieningen, natuurlijke toevoer met mechanische afvoer
Wering van ratten en muizen volgens paragraaf 3.10.1 van het bouwbesluit 2012
Rookmelders: optische rookmelders met noodstroomvoorziening conform NEN2555
Binnendeuren hoog 2315 mm, tenzij anders aangegeven
Een constructie die de scheiding vormt tussen een verticaal gebied, een toelustruimte of een badruimte is, bepaald volgens NEN 2776, waterdicht
Afscheiding van vloer, trap en hellingbaan: volgens paragraaf 2.3.1 bouwbesluit 2012
Afstand tussen vloer, trap of hellingbaan en afscheiding horizontaal max. 0,05 m
Openingen in de afscheiding niet breder dan 0,10 m
Hoogte afscheiding min. 1,00 m
Afscheiding heeft ter voorkoming van optakelen geen opstapmogelijkheden tussen 0,20 m en 0,70 m boven de vloer
Overbrugging van hoogteverschillen: volgens paragraaf 2.4.1 bouwbesluit 2012
Hoogteverschillen tussen vloeren van meer dan 0,21 m worden overbrugd d.m.v. een vaste trap of vaste hellingbaan
Trap: volgens paragraaf 2.5.1. bouwbesluit 2012
Min. breedte 0,80 m
Min. aanrits 0,22 m p.v. klimlijn
Min. afstand klimlijn tot zijkant trap 0,30 m
Min. vrije hoogte boven trap 2,30 m max. optrede 0,188 m. Max. hoogte 4,00 m



Siebold Nijenhuis Architect

Project: Studentenkamers
Struisenburgdwarstraat

Werknummer: SNA057

Layoutnummer: BA-005

Layoutnaam: Principe details voorgeve

Schaal: 1:50, 1:10, 1:100

Datum: 26-10-2022

Wijz. A: 14-12-2022

Wijz. B: 20-12-2022

Wijz. C: 17-02-2023

Wijz. D:

Wijz. E:

Modelleur:

Status: BA

Opdrachtgever: Struisenburg Horeca

Coolingsel 65 - 3012 AC Rotterdam