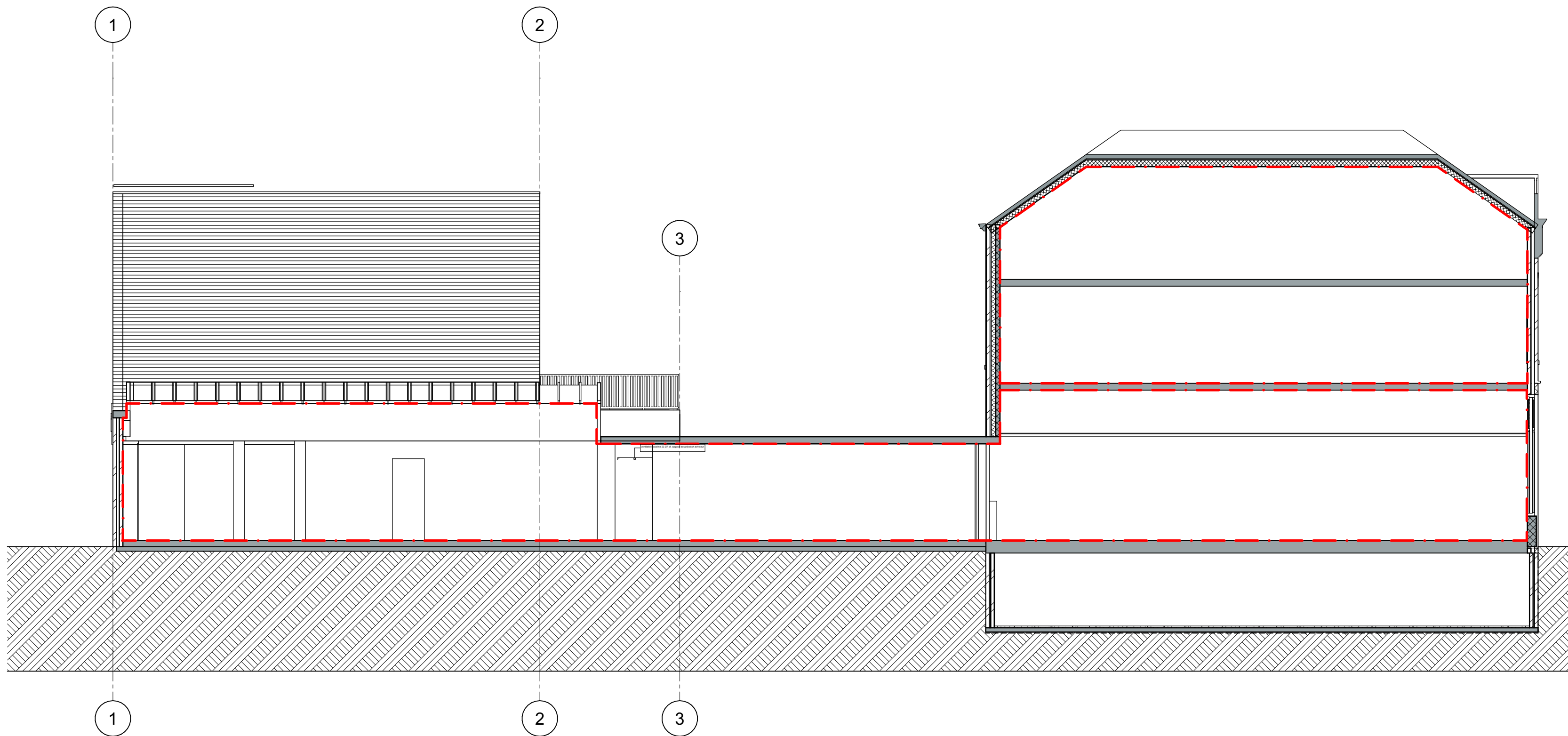
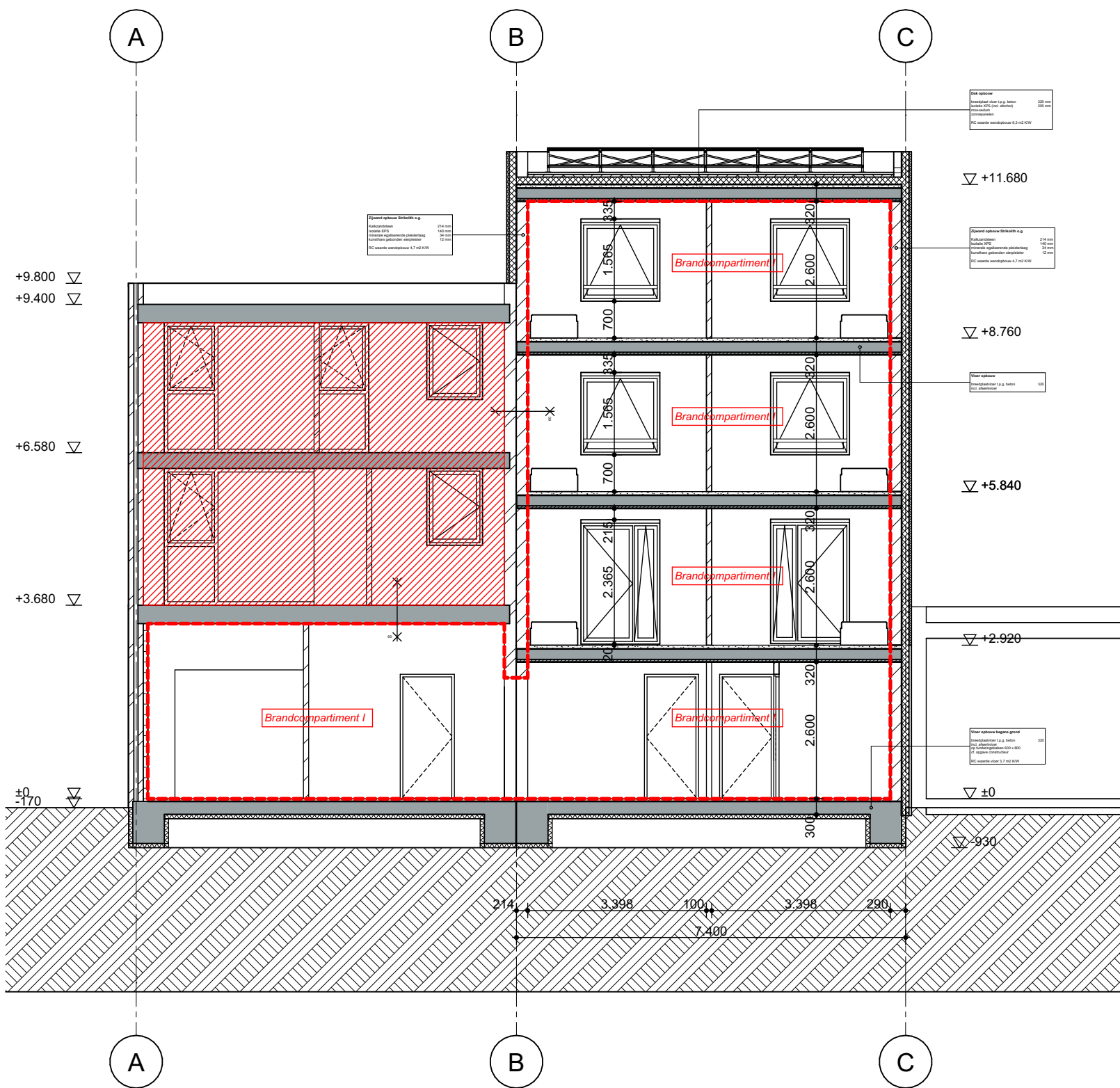


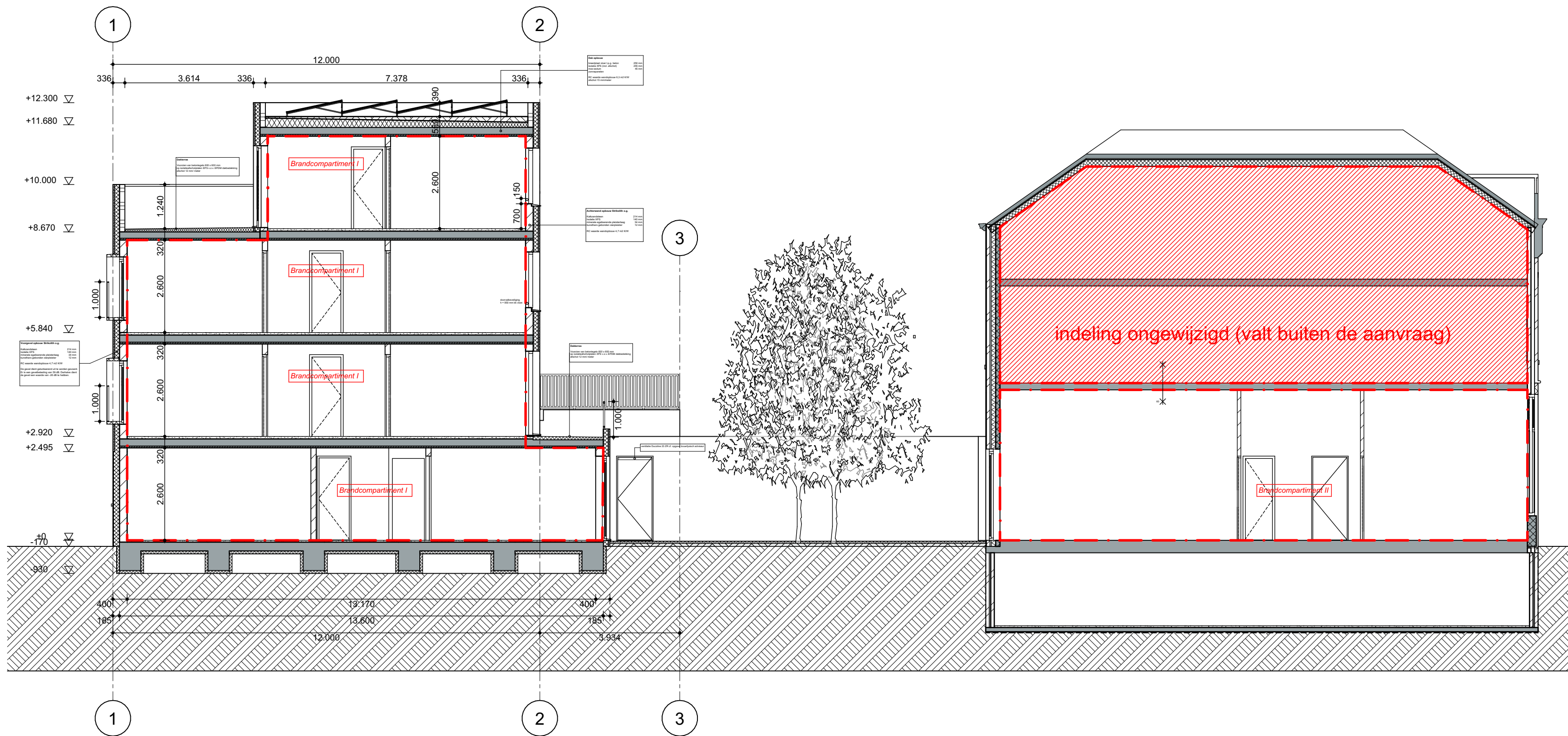
Doorsnede A-A bestaand



Doorsnede B-B bestaand



Doorsnede A-A nieuw



Doorsnede B-B nieuw

Grootte brandcompartiment I (Struisenburgdwarstraat)

Begane grond 95 +90 = 185 m2  
1e verdieping 73 m2  
2e verdieping 74 m2  
3e verdieping 45 m2

Totaal 377 m2 GO

Grootte brandcompartiment II (Oostzeedijk)

Begane grond 103 m2 GO

ALLE MAATVOERING EN PEILMATEN IN  
HET WERK TE CONTROLEREN

TE REALISEREN RC WAARDEN

Gevels Rc: 4.7 m2K/W  
Dak Rc: 5.3 m2K/W  
Vloer Rc: 3.7 m2K/W

RENVOOI BOUWKUNDIG

- M.K. meterkast
- W.M. opstelplaats wasmachine
- V.600 vloerluc 600x600
- 46-140-214 stuc-isolatie-kalkzandsteen
- 150mm kalkzandsteen
- 100mm kalkzandsteen
- tegels: badkamer tot aan plafond; keuken; wc: 1500+
- stalen montagekozijn - geen bovenlicht deur dagmaat 900x2300
- entree (ook voor brandweer)
- ventilatorrooster
- rookgasafvoer bovendaks
- hemelwaterafvoer diameter 80 mm
- rookmelder (doorgeschakeld)
- handblusser
- brandslanghaspel
- nooduitgang
- uitgang
- grens brandcompartiment
- vluchtroute
- kavelgrens
- 60 min WBD80
- 60 min WBD80 zelfsluitende deur
- zelfsluitende deur (niet brandwerend)
- ondergrondse hydrant (al aanwezig)
- opstelplaats brandweer (op openbare weg)

RENVOOI EISEN EN VOORSCHRIFTEN

Minimale eisen indien van toepassing

NPR 5310 voor elektrische installaties  
NEN 3028 voor cv installaties  
NEN 1006 voor drinkwaterinstallaties  
NEN 5099 weersstandsklasse 2: voor kozijnen, ramen en deuren in buitengebouw  
NEN 1087 ventilatie voorzieningen, natuurlijke toevoer met mechanische afvoer

Wering van ratten en muizen volgens paragraaf 3.10.1 van het bouwbesluit 2012

Rookmelders: optische rookmelders met noodstroomvoorziening conform NEN2555

Binnendeuren hoog 2315 mm, tenzij anders aangegeven

Een constructie die de scheiding vormt tussen een vertijlgebied, een toilet ruimte of een badruimte is, bepaald volgens NEN 2776, waterdicht

Afscheiding van vloer, trap en hellingbaan: volgens paragraaf 2.3.1 bouwbesluit 2012  
Afscheid tussen vloer, trap of hellingbaan en afscheiding horizontaal max. 0,05 m  
Oopeningen in de afscheiding niet breder dan 0,10 m

Hoogte afscheiding min 1,00 m  
Afscheiding heeft ter voorkoming van opklauteren geen opstapmogelijkheden tussen 0,20 m en 0,70 m boven de vloer

Overbrugging van hoogteverschillen: volgens paragraaf 2.4.1 bouwbesluit 2012  
Hoogteverschillen tussen vloeren van meer dan 0,21 m worden overbrugd d.m.v. een vaste trap of vaste hellingbaan

Trap: volgens paragraaf 2.5.1. bouwbesluit 2012  
Min. breedte 0,80 m  
Min. aanrede 0,22 m p.v. klimlijn  
Min. afstand klimlijn tot zijkant trap 0,30 m

Min. vrije hoogte boven trap 2,30 m max. optrede 0,188 m. Max. hoogte 4,00 m



Siebold Nijenhuis Architect

Project Studentenkamers Struisenburgdwarstraat

Werknummer: SNA057

Layoutnummer: BA-003

Layoutnaam: Doorsneden

Schaal: 1:100

Datum: 26-10-2022

Wijz. A: 14-12-2022

Wijz. B: 17-02-2023

Wijz. C:

Wijz. D:

Wijz. E:

Modelleur: SNA

Status: BA

Opdrachtgever: Struisenburg Horeca

Coolingsingel 65 - 3012 AC Rotterdam