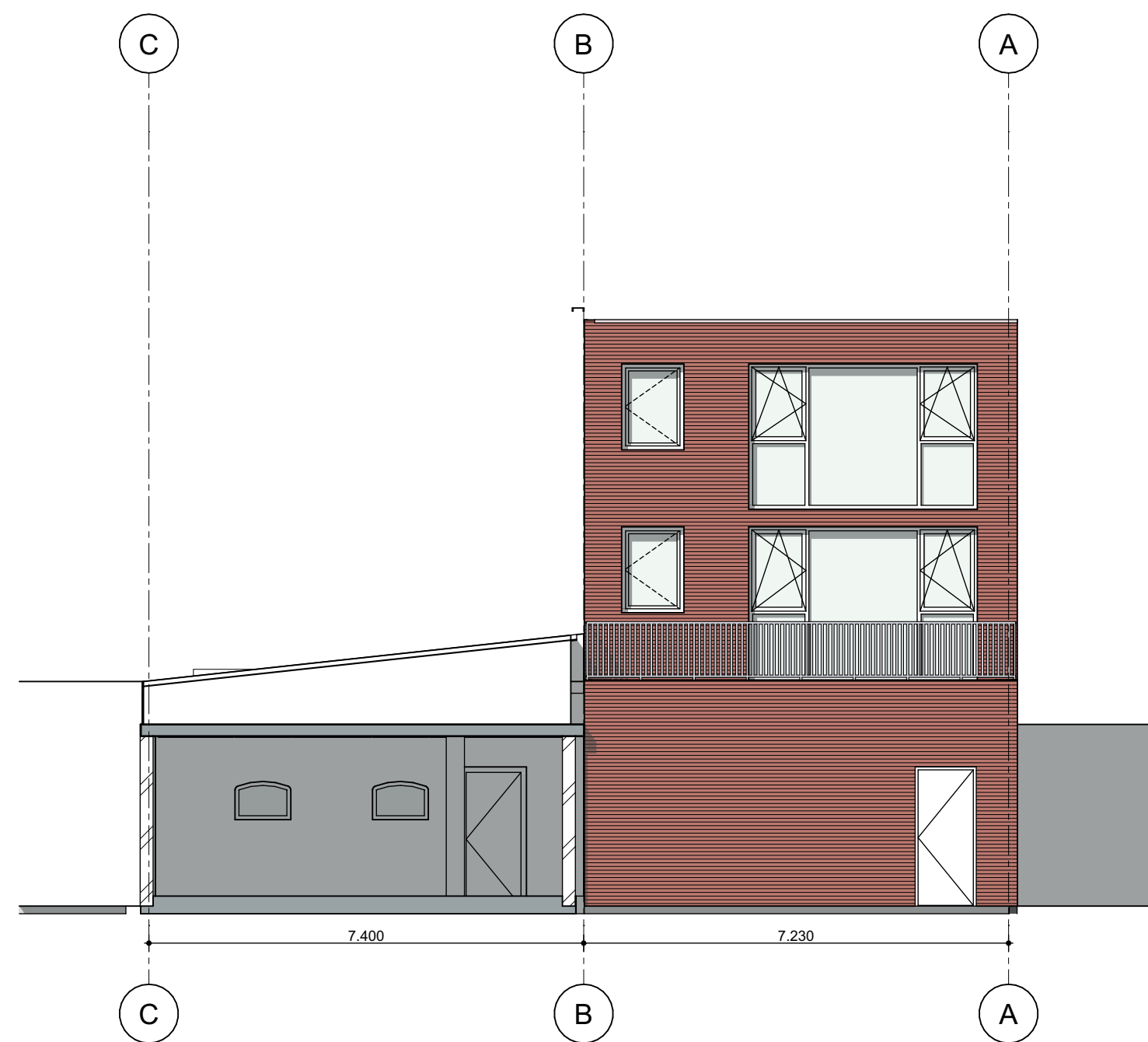


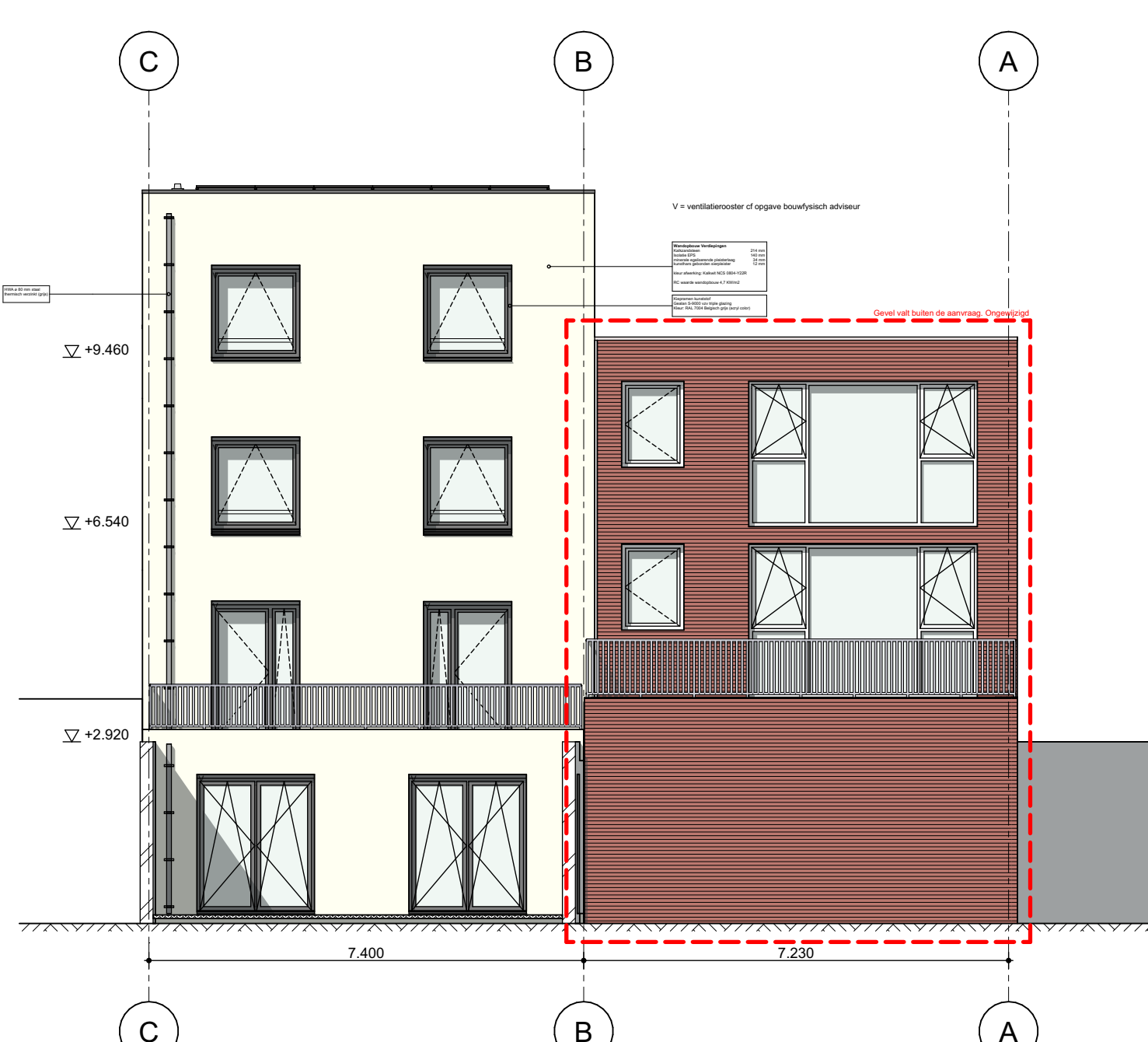
Voorgevel bestaand



Achtergevel bestaand



Voorgevel nieuw



Achtergevel nieuw



Achtergevel Oostzeedijkzijde
(onderzijde nieuw, bovenzijde bestaand)

ALLE MAATVOERING EN PEILMATEN IN
HET WERK TE CONTROLEREN

TE REALISEREN RC WAARDEN

Gevels	R _c 4,7 m ² K/W
Dak	R _c 5,3 m ² K/W
Vloer	R _c 3,7 m ² K/W

RENVOOI BOUWKUNDIG

- meterkast
- opstelplaats wasmachine
- vloerluk 600x800
- 46-140-214
- stuc-isolatie-kalkzandsteen
- 150mm kalkzandsteen
- 100mm kalkzandsteen
- tegelwerk: badkamer tot aan plafond: keuken; wc: 1500+
- stalen montagekozijn - geen bovenlicht deur dagmaat 900x2300
- entree (ook voor brandweer)
- ventilatierooster
- rookgasafvoer bovendaks
- hemelwaterafvoer diameter 80 mm
- rookmelder (doorgeschakeld)
- handblusser
- brandmeldingsapparaat
- nooduitgang
- uitgang
- grens brandcompartiment
- vluchtroute
- kavelgrens
- 60 min WD/BO
- 60 min WD/BO zelfsluitende deur
- zelfsluitende deur (niet brandwerend)
- ondergrondse hydrant (al aanwezig)
- opstelplaats brandweer (op openbare weg)

RENVOOI EISEN EN VOORSCHRIFTEN

Minimale eisen indien van toepassing

NPR 5310 voor elektrische installaties
NEN 3028 voor cv installaties
NEN 1006 voor drinkwaterinstallaties
NEN 5599 weersstandklasse 2 voor kozijnen, ramen en deuren in uitwendige scheidingen
NEN 1087 ventilatie voorzieningen, natuurlijke toevoer met mechanische afvoer

Wering van ratten en muizen volgens paragraaf 3.10.1 van het bouwbesluit 2012

Rookmelders: optische rookmelders met noodstroomvoorziening conform NEN2555

Binnendeuren hoog 2315 mm, tenzij anders aangegeven

Een constructie die de scheiding vormt tussen een vertijlgebied, een toilet of een badruimte is, bepaald volgens NEN 2776, waterdicht

Afscheiding van vloer, trap en hellingbaan: volgens paragraaf 2.3.1 bouwbesluit 2012
Afstand tussen vloer, trap of hellingbaan en afscheiding horizontaal max. 0,05 m
Openingen in de afscheiding niet breder dan 0,10 m

Hoogte afscheiding min. 1,00 m
Afscheiding heeft ter voorkoming van opklauteren geen opstapmogelijkheden tussen 0,20 m en 0,70 m boven de vloer

Overbrugging van hoogteverschillen: volgens paragraaf 2.4.1 bouwbesluit 2012
Hoogteverschillen tussen vloeren van meer dan 0,21 m worden overbrugd d.m.v. een vaste trap of vaste hellingbaan

Trap: volgens paragraaf 2.5.1. bouwbesluit 2012
Min. breedte 0,80 m
Min. aanrit 0,22 m p.v. klimlijn
Min. afstand klimlijn tot zijkant trap 0,30 m
Min. vrije hoogte boven trap 2,30 m max. optrede 0,188 m. Max. hoogte 4,00 m



Siebold Nijenhuis Architect

Project **Studentenkamers
Struisenburgdwarstraat**

Werknummer: **SNA057**

Layoutnummer: **BA-004**

Layoutnaam: **Gevels**

Schaal: **1:100**

Datum: **26-10-2022**

Wijz. A: **14-12-2022**

Wijz. B: **20-12-2022**

Wijz. C: **31-01-2023**

Wijz. D: **06-02-2023**

Wijz. E: **17-02-2023**

Modelleur: **SNA**

Status: **BA**

Opdrachtgever: **Struisenburg Horeca**

Coolsingel 65 - 3012 AC Rotterdam