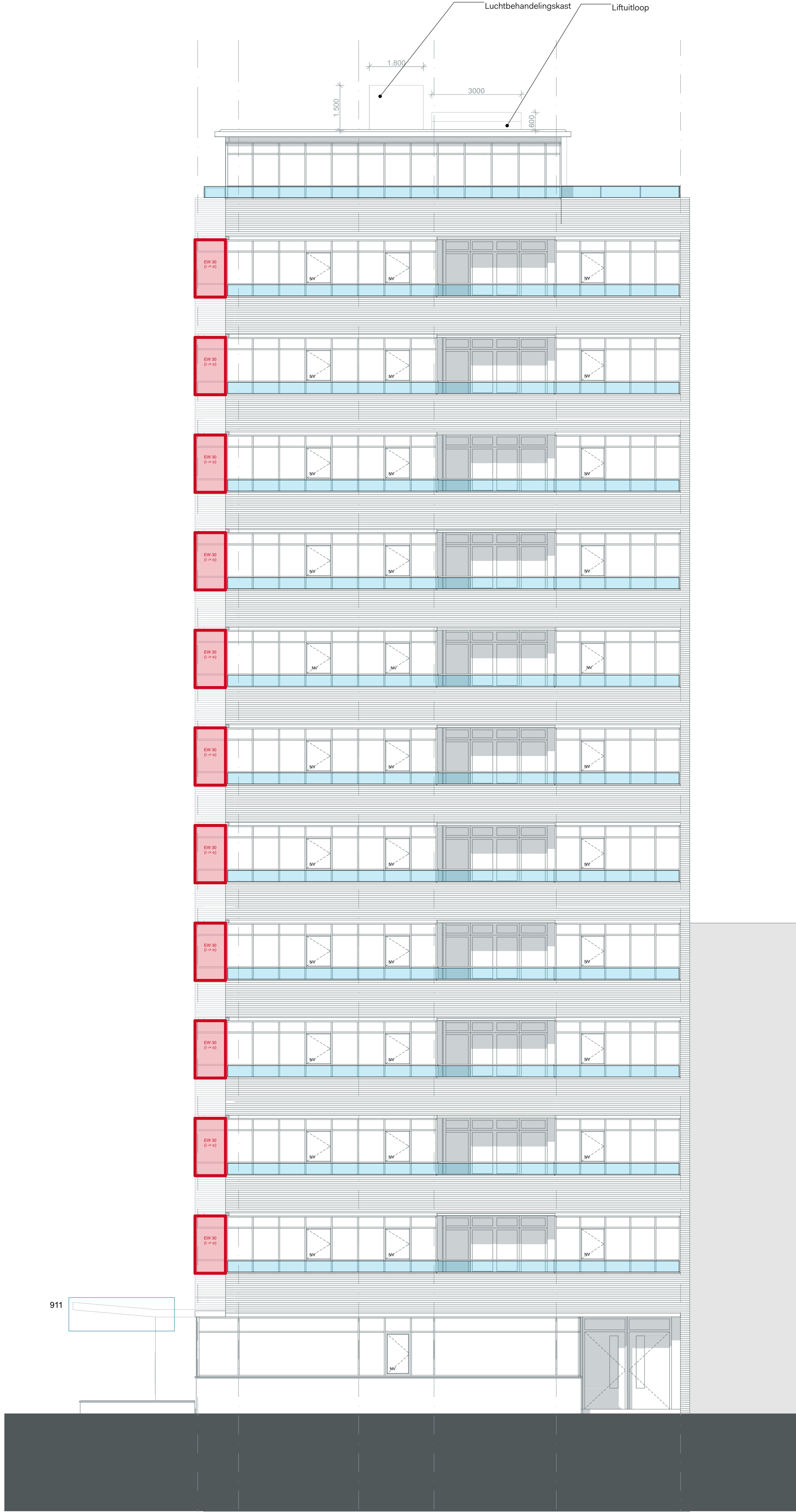


Zuid-Oost gevel 1:100



Noord-Oost gevel 1:100

## ALGEMEEN

BOUWWERK VOLGENS VOORSCHRIFTEN BOUWBESLUIT 2012

ELECTRA VOLGENS NEN 1010  
GAS VOLGENS NEN 1076/2/757  
WATER VOLGENS NEN 1006  
ROLERING / HWV/ FAEC VOLGENS NEN 3215 en NTR 3216  
METERKAST VOLGENS NEN 2768 / 2778  
DEUR MK IS AAN DE ONDER EN ONDERZIJDE OPEN I.V.M. VENTILATIE  
TOEVOER VERSE LUCHT EN AFVOER BINNENLUCHT VOLGENS NEN 1087

DE UITWENDIGE SCHEIDINGSCONSTRUCTIE HEEFT GEEN OPENINGEN  
DIE BREDER ZIJN DAN 0.01 M  
DIT M.B.T. DE BESCHERMING TEGEN RATTEN EN MUZEN

SANITAIR RUIMTES, VLOER EN WANDEN VOLLEDIG TE BETEGELEN

BRAND- EN VLUCHTVEILIGHEID VOLGENS RAPPORTAGE BURO  
BOUWFYSICA

CONSTRUCTIEVE ELEMENTEN VOLGENS OPGAVE CONSTRUCTEUR,  
STALEN BALKEN EN KOLOMMEN HOOFDRAAGCONSTRUCTIE 60 MIN.  
BRANDWEREND

NV = NATUURLIJKE VENTILATIE TOEVOER

## RENVOOI BRANDWERENDHEID

30 Minuten brandwerend

60 Minuten brandwerend

R200 Weerstand tegen rookdorgang, R200 (warmte isolatie)

Brandwerend t.g.v. brandoverval

Dragende structuur

Rookmelder NEN 2555

Brandmelder NEN 2535

Voedingsleiding, draad, buisleiding

Kanalisatieleiding

EW-30

EW-60

Zelfsluitende deur 30 min. brandwerend

Zelfsluitende deur 60 min. brandwerend

Lopelst (te openen zonder sleutel o.g.)

Ingang brandweer

Sleutelbuis

Extra beschermde vluchtroute

ALLE ZELFSLUITENDE DEUREN VOORDIEN VAN VRIJLOOPRANGER GESTUURD  
DOOR BM IN CORRIDOR

Doorvalvrij glas

EW-30 / EW-60 Gevelelementen

ALLE MATEN IN HET WERK OP TE NEMEN EN TE CONTROLEREN

revisie: E getekend: LK datum: 01/12/2022

omschrijving: Aanvulling WABO na beoordeling wetland

**HylkemaErfgoed**

Advies en Ontwerp

Mariahoek 4 T +31 (0)30 2328866  
3511 LD Utrecht www.hylkemaerfgoed.nl

opdrachtgever

Leyten

werk  
21.085 - Ungerplein 2 Rotterdam

onderwerp  
Gevels - Gevels Zuid en Oost

schaal  
1:100

formaat  
A1

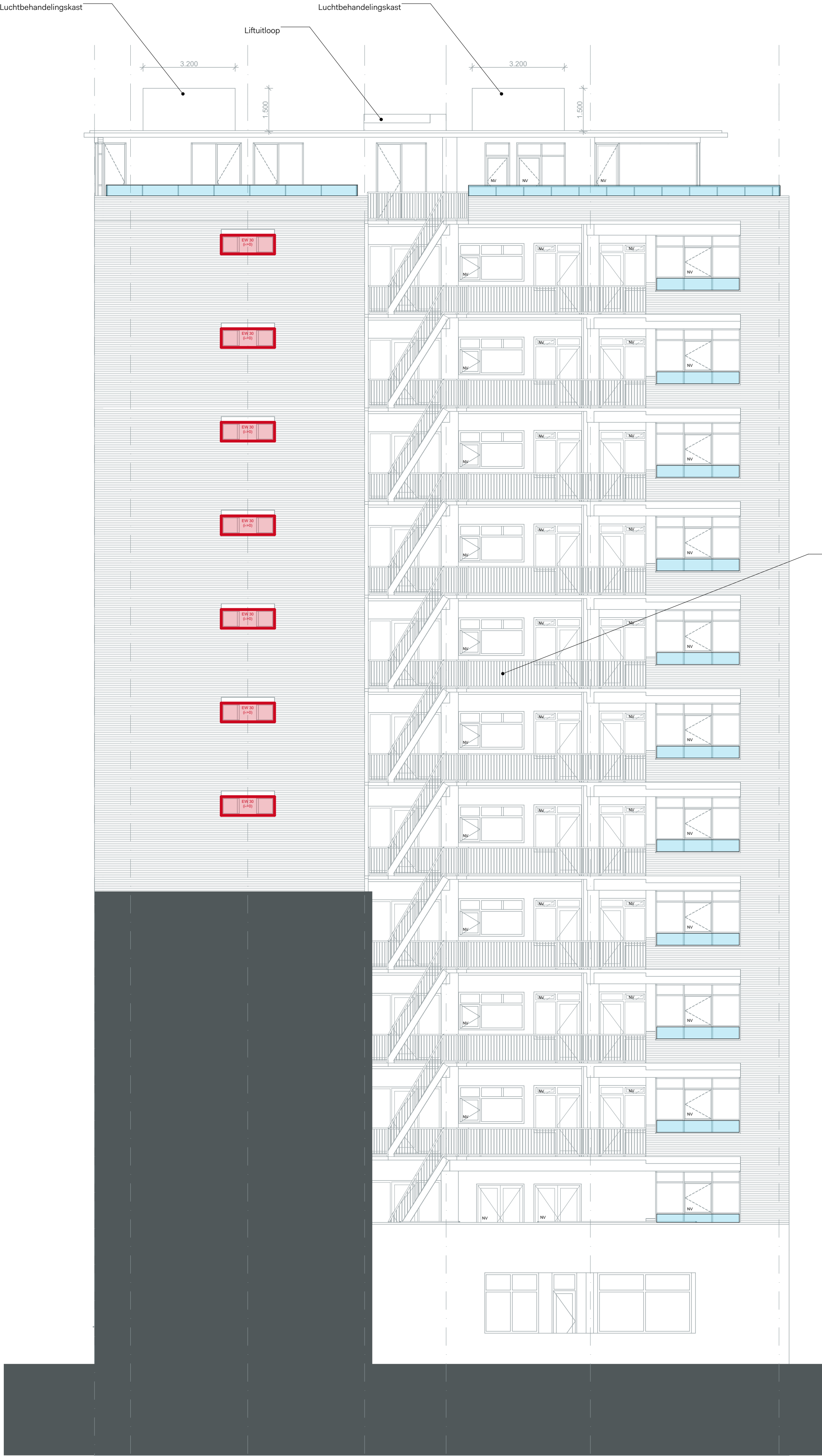
datum  
20/05/2022

fase  
DO

gewijzigd  
A: 29/06/2022 C: 02/09/2022 E: 01/12/2022  
B: 12/07/2022 D: 02/11/2022 F: -

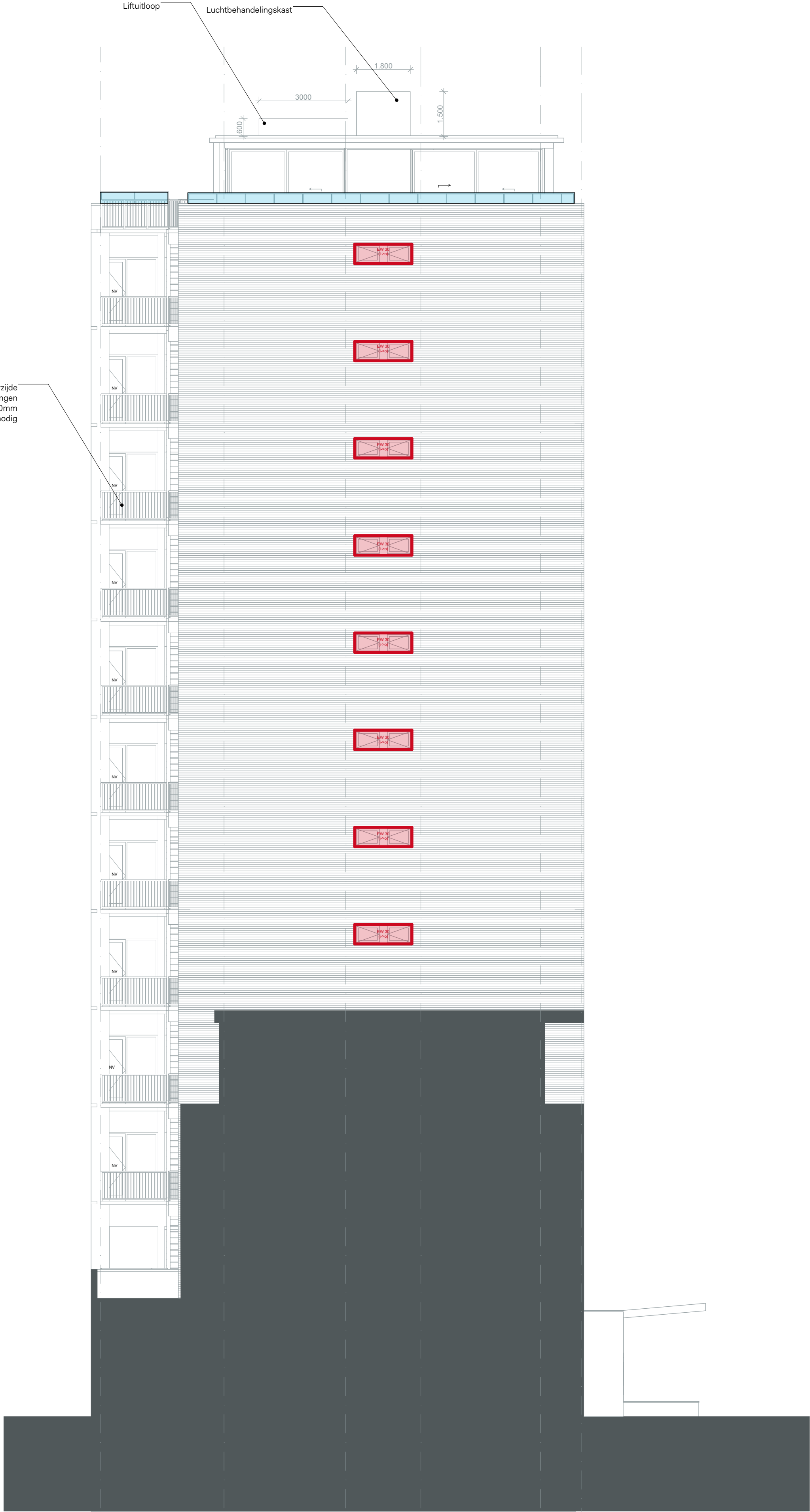
tekeningsnummer  
200

revisie  
E



Noord-West gevel

1:100



Zuid-West gevel

1:100

## ALGEMEEN

BOUWWERK VOLGENS VOORSCHRIFTEN BOUWBESLUIT 2012

ELECTRA VOLGENS NEN 1010  
GAS VOLGENS NEN 1076/2/57  
WATER VOLGENS NEN 1006  
RIOLERING / HVAW/ FASEC VOLGENS NEN 3215 en NTR 3216  
METERKAST VOLGENS NEN 2768 / 2778  
DEUR MK IS AAN DE ONDER EN ONDERZIJDE OPEN I.V.M. VENTILATIE  
TOEVOER VERSE LUCHT EN AFVOER BINNENLUCHT VOLGENS NEN 1087

DE UITWENDIGE SCHEIDINGSCONSTRUCTIE HEEFT GEEN OPENINGEN  
DIE BREDER ZIJN DAN 0,01 M  
DIT M.B.T. DE BESCHERMING TEGEN RATTEN EN MUIZEN

SANITAIRE RUIMTES, VLOER EN WANDEN VOLLEDIG TE BETEGELEN

BRAND- EN VLUCHTVEILIGHEID VOLGENS RAPPORTAGE BURO  
BOUWFYSICA

CONSTRUCTIEVE ELEMENTEN VOLGENS OPGAVE CONSTRUCTEUR,  
STALEN BALKEN EN KOLOMMEN HOOFDRAAGCONSTRUCTIE 60 MIN.  
BRANDWEREND

NV = NATUURLIJKE VENTILATIE TOEVOER

## RENVOOI BRANDWERENDHEID

30 Minuten brandwerend  
60 Minuten brandwerend

R200 Weerstand tegen rookdorgang, R200 (waarmee rookaflichting)

Brandwerend t.g.v. brandoverval

Dragend blauwbeest

Rokmelder NEN 2555

Brandmelder NEN 2535

Voedingsaansluiting dringv. buisleiding

Kanselpunt buisleiding

EV-30

EV-60

Zelfsluitende deur 30 min. brandwerend

Zelfsluitende deur 60 min. brandwerend

Lopelst (te openen zonder sleutel o.g.)

Ingang brandweer

Sleutelbuis

Extra beschermde vluchtroute

ALLE ZELFSLUITENDE DEUREN VOORDIEN VAN VRIJLOOPDRANGER GESTUURD  
DOOR BM IN CORRIDOR

Doorvalvrij glas

EV-30 / EV-60 Gevelelementen

ALLE MATEN IN HET WERK OP TE NEMEN EN TE CONTROLEREN

revisie: E getekend: LK datum: 01/12/2022

omschrijving: Aanvulling WABO na beoordeling wetland

**HylkemaErfgoed**

Advies en Ontwerp

Mariahoek 4 T +31 (0)30 2328866  
3511 LD Utrecht www.hylkemaerfgoed.nl

opdrachtgever

Leyten

werk  
21.085 - Ungerplein 2 Rotterdam

onderwerp  
Gevels - Gevels Noord en West

schaal formaat

1:100 A1

datum fase

20/05/2022 DO

gewijzigd A: 29/06/2022 C: 02/09/2022 E: 01/12/2022  
B: 12/07/2022 D: 02/11/2022 F: -

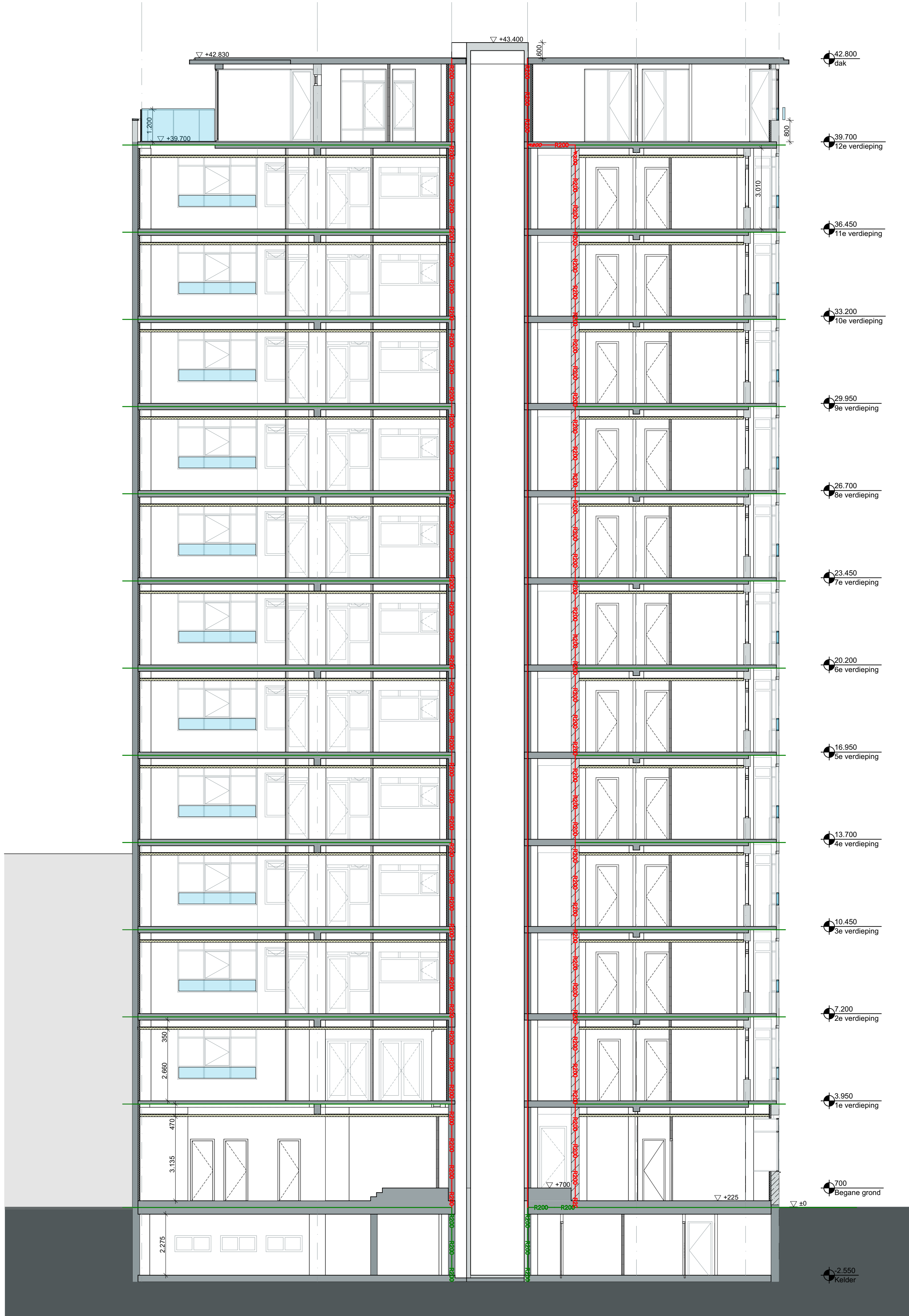
tekeningsnummer

201

revisie

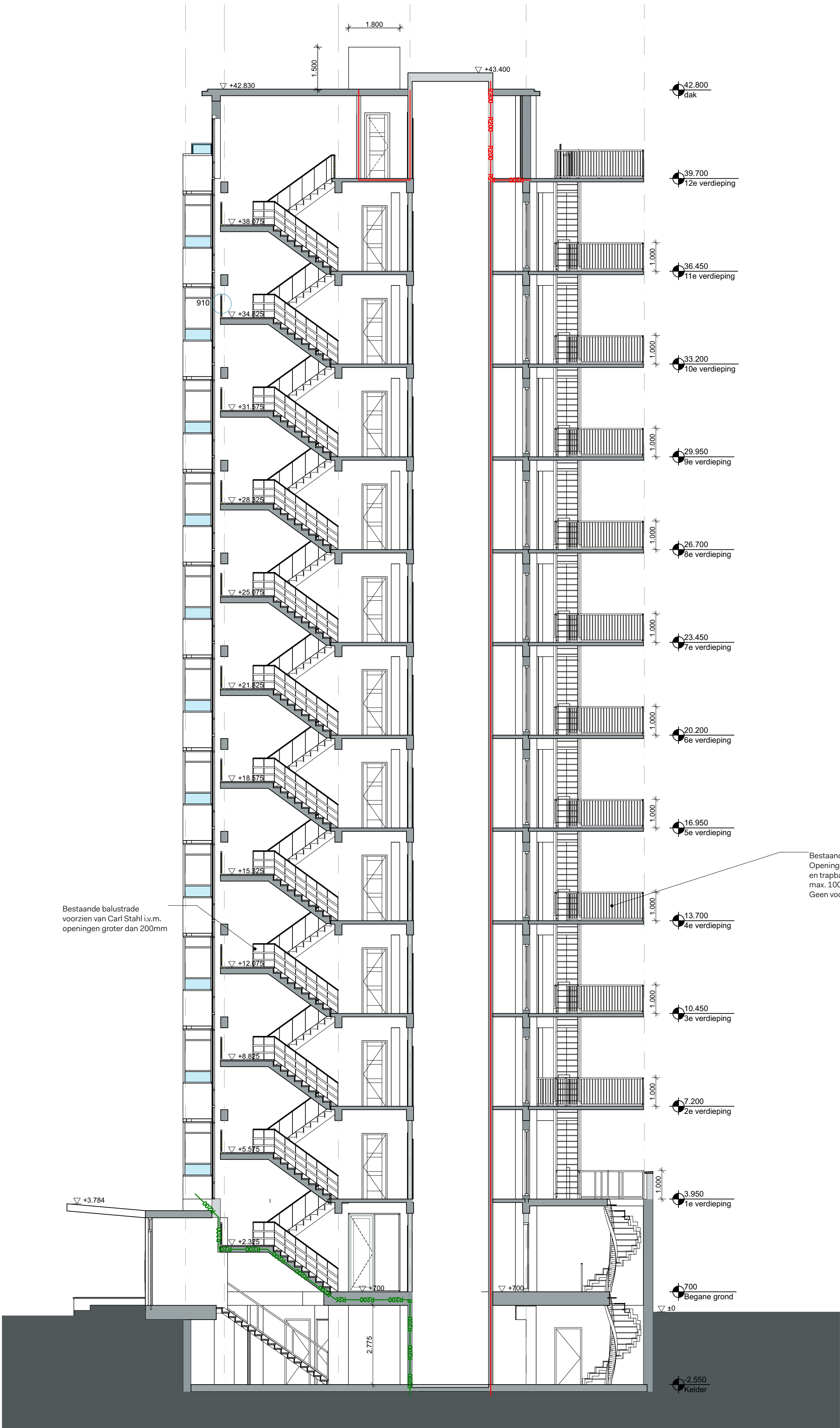
E





Doorsnede A-A

1:100



Doorsnede B-B

Bestaande balustrade  
Openeringen in balkonhekken  
en trapbalustrades  
max. 100mm  
Geen voorzieningen nodig

#### ALGEMEEN

BOUWWERK VOLGENS VOORSCHRIFTEN BOUWSLUIT 2012

ELECTRA VOLGENS NEN 1010  
GAS VOLGENS NEN 1076/2/757  
WATER VOLGENS NEN 1006  
RIJLING / HWV/ FAC. VOLGENS NEN 3215 en NTR 3216  
METERKAST VOLGENS NEN 2768 / 2778  
DEUR MK. IS AAN DE ONDER EN ONDERZIJDE OPEN I.V.M. VENTILATIE  
TOEVOER VERSE LUCHT EN AFVOER BINNENLUCHT VOLGENS NEN 1087

DE UITWENDIGE SCHEIDINGSCONSTRUCTIE HEEFT GEEN OPENINGEN  
DIE BREKERS ZIJN DAN 0.01 M  
DIT M.B.T. DE BESCHERMING TEGEN RATTEN EN MUZEN

SANITAIRE RUIMTES, VLOER EN WANDEN VOLLEDIG TE BETEGELEN

BRAND- EN VLUCHTVEILIGHEID VOLGENS RAPPORTAGE BURO  
BOUWFYSICA

CONSTRUCTIEVE ELEMENTEN VOLGENS OPGAVE CONSTRUCTEUR.  
STALEN BALKEN EN KOLOMMEN HOOFDRAAGCONSTRUCTIE 60 MIN.  
BRANDWEREND.

NV = NATUURLIJKE VENTILATIE TOEVOER

#### RENVOOI BRANDWERENDHEID

30 Minuten brandwerend

60 Minuten brandwerend

R200 = Weerstand tegen rookdorgang, R200 (warmte isolatie)

Brandwerend t.g.v. brandwerend

Dragende balustrade

Rookmelder NEN 2555

Brandmelder NEN 2535

Brandwerend t.g.v. brandwerend

Brandwerend t.g.v. brandwerend

Brandwerend t.g.v. brandwerend

Brandwerend t.g.v. brandwerend

Brandwerend t.g.v. brandwerend

Brandwerend t.g.v. brandwerend

Brandwerend t.g.v. brandwerend

Brandwerend t.g.v. brandwerend

Brandwerend t.g.v. brandwerend

Brandwerend t.g.v. brandwerend

Brandwerend t.g.v. brandwerend

Brandwerend t.g.v. brandwerend

Brandwerend t.g.v. brandwerend

Brandwerend t.g.v. brandwerend

Brandwerend t.g.v. brandwerend

Brandwerend t.g.v. brandwerend

Brandwerend t.g.v. brandwerend

Brandwerend t.g.v. brandwerend

Brandwerend t.g.v. brandwerend

Brandwerend t.g.v. brandwerend

Brandwerend t.g.v. brandwerend

Brandwerend t.g.v. brandwerend

Brandwerend t.g.v. brandwerend

Brandwerend t.g.v. brandwerend

Brandwerend t.g.v. brandwerend

Brandwerend t.g.v. brandwerend

Brandwerend t.g.v. brandwerend

Brandwerend t.g.v. brandwerend

Brandwerend t.g.v. brandwerend

Brandwerend t.g.v. brandwerend

Brandwerend t.g.v. brandwerend

Brandwerend t.g.v. brandwerend

Brandwerend t.g.v. brandwerend

Brandwerend t.g.v. brandwerend

Brandwerend t.g.v. brandwerend

Brandwerend t.g.v. brandwerend

Brandwerend t.g.v. brandwerend

Brandwerend t.g.v. brandwerend

Brandwerend t.g.v. brandwerend

Brandwerend t.g.v. brandwerend

Brandwerend t.g.v. brandwerend

Brandwerend t.g.v. brandwerend

Brandwerend t.g.v. brandwerend

Brandwerend t.g.v. brandwerend

Brandwerend t.g.v. brandwerend

Brandwerend t.g.v. brandwerend

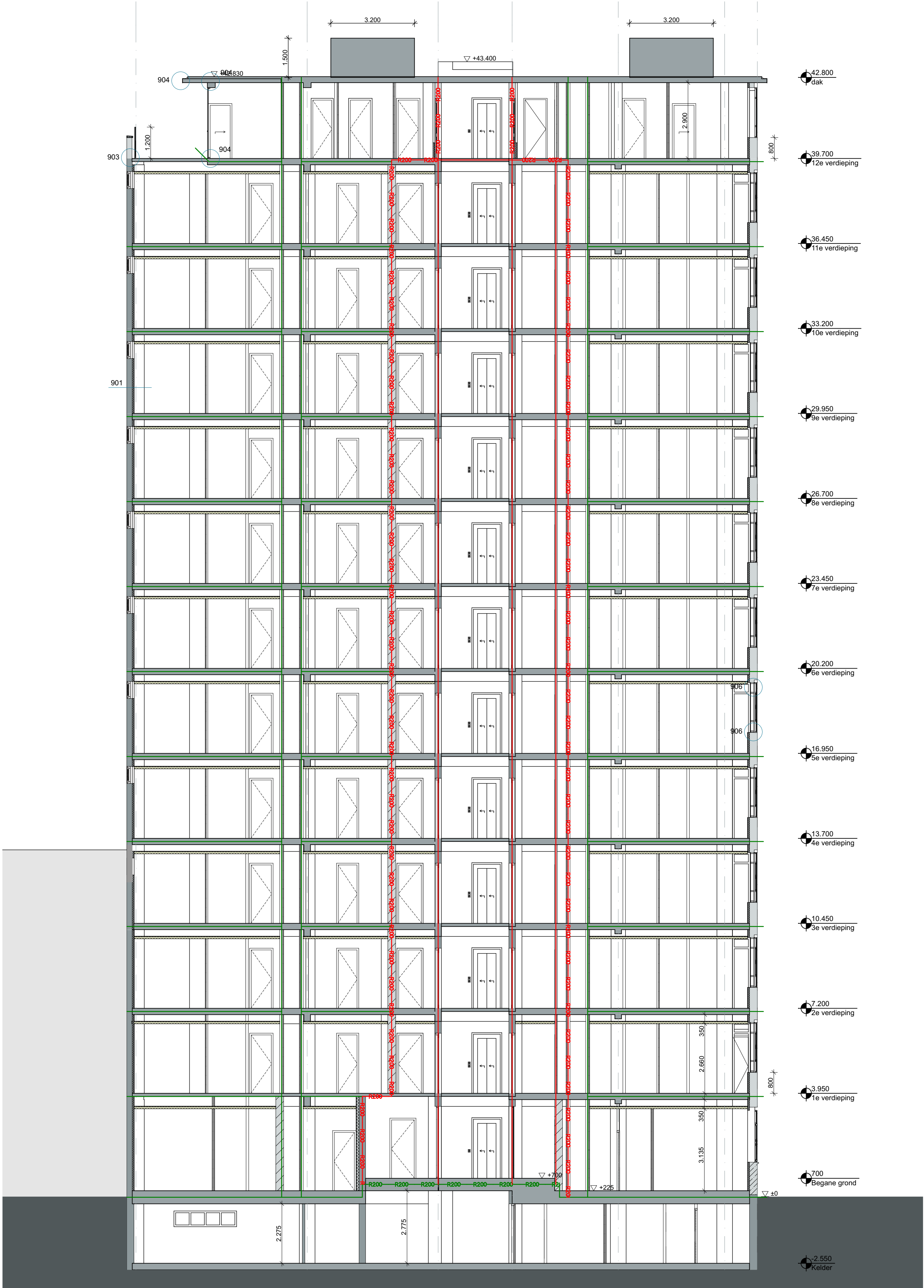
Brandwerend t.g.v. brandwerend

Brandwerend t.g.v. brandwerend

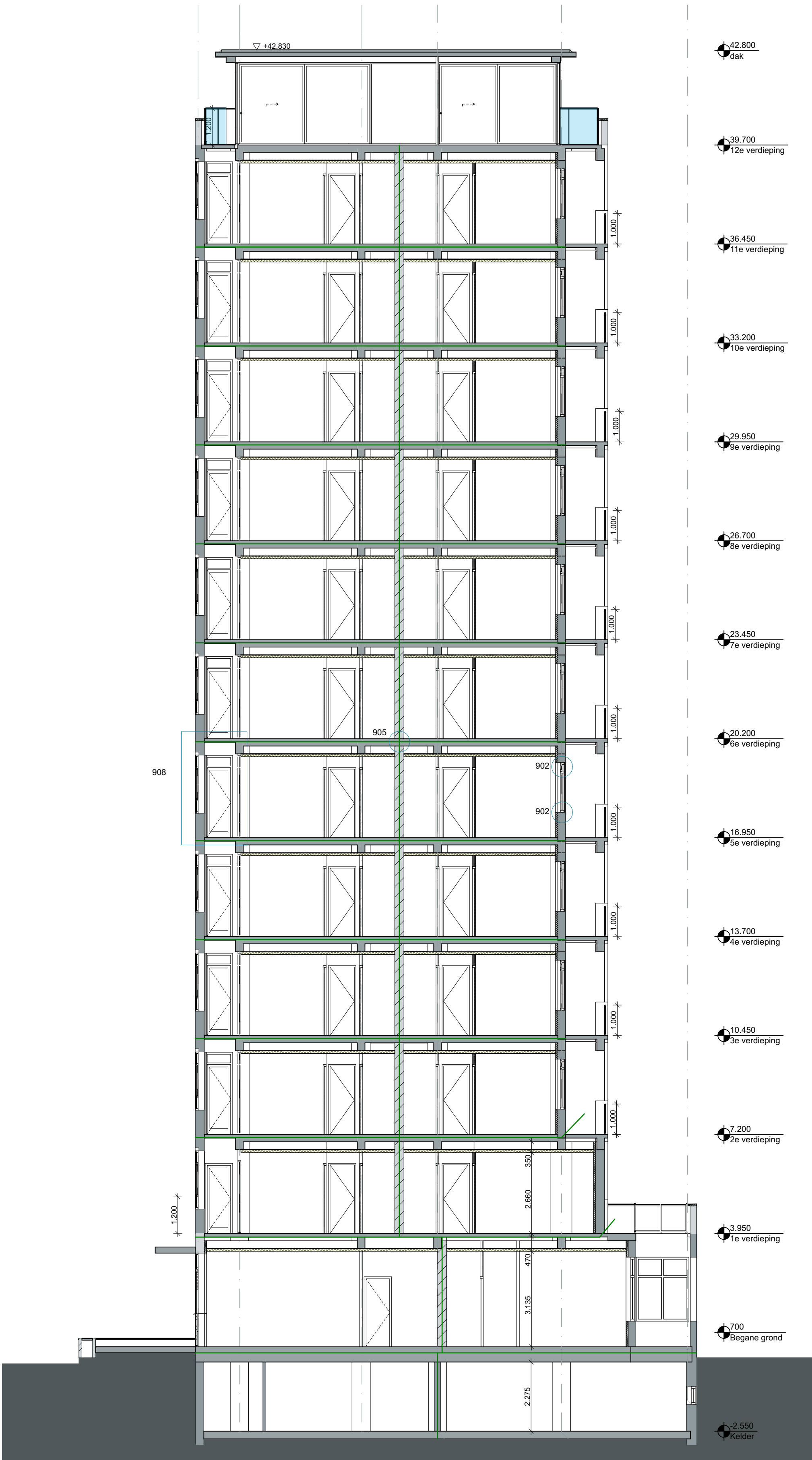
Brandwerend t.g.v. brandwerend

Brandwerend t.g.v. brandwerend

Brandwerend t.g.v. brandwerend



Doorsnede C-C 1:100



Doorsnede D-D 1:100

#### ALGEMEEN

BOUWWERK VOLGENS VOORSCHRIFTEN BOUWSLUIT 2012

ELECTRA VOLGENS NEN 1010  
GAS VOLGENS NEN 1076/2/57  
WATER VOLGENS NEN 1006  
RIJLING / HWV/ FAC. VOLGENS NEN 3215 en NTR 3216  
METERKAST VOLGENS NEN 2768 / 2778  
DEUR MK. IS AAN DE ONDER EN ONDERZIJDE OPEN I.V.M. VENTILATIE  
TOEVOER VERSE LUCHT EN AFVOER BINNENLUCHT VOLGENS NEN 1087

DE UITWENDIGE SCHEIDINGSCONSTRUCTIE HEEFT GEEN OPENINGEN  
DIE BREEDER ZIJN DAN 0.01 M  
DIT M.B.T. DE BESCHERMING TEGEN RATTEN EN MUZEN

SANITAIR RUIMTES, VLOER EN WANDEN VOLLEDIG TE BETEGELEN  
BRAND- EN VLUCHTVEILIGHEID VOLGENS RAPPORTAGE BURO  
BOUWFYSICA

CONSTRUCTIEVE ELEMENTEN VOLGENS OPGAVE CONSTRUCTEUR,  
STALEN BALKEN EN KOLOMMEN HOOFDRAAGCONSTRUCTIE 60 MIN.  
BRANDWEREND

NV = NATUURLIJKE VENTILATIE TOEVOER  
RENVOOI BRANDWERENDHEID

30 Minuten brandwerend  
60 Minuten brandwerend

R200 - Weerstand tegen rookdoorgang, R200 (warmte ookafslachting)  
P - Brandwerend t.g.v. brandoverval  
5 - Draagbaar blauwbeetel

RM - Rookmelder NEN 2555  
BM - Brandmelder NEN 2535

B - Vloerplaatvloer  
K - Kantsluiting vloerplaat

EW-30  
EW-60

Zaaiplaatvloer deur 30 min. brandwerend  
Zaaiplaatvloer deur 60 min. brandwerend

L - Looptijd (te openen zonder sleutel o.p.)  
P - Ingang brandweer  
S - Sleutelbus

EBV - Extra beschermde vluchtroute  
ALLE ZELFSLUITENDE DEUREN VOORZIEN VAN VRIJLOOPDRANGER GESTUURD DOOR BM IN CORRIDOR

Doorsnede C-C

ALLE MATEN IN HET WERK OP TE NEMEN EN TE CONTROLLEREN

revisie: E getekend: LK datum: 01/12/2022

omschrijving: Aanvulling WABO na beoordeling wetland

HylkemaErfgoed

Advies en Ontwerp

Mariahoek 4 T +31 (0)30 2328866  
3511 LD Utrecht www.hylkemaerfgoed.nl

opdrachtgever  
Leyten

werk  
21.085 - Ungerplein 2 Rotterdam

onderwerp  
Doorsnedes - Doorsnede C & D

schaal formaat  
1:100 A1

datum fase  
20/05/2022 DO

gewijzigd A: 29/06/2022 C: 02/09/2022 E: 01/12/2022  
B: 12/07/2022 D: 02/11/2022 F: -

tekeningsnummer  
301

revisie  
E