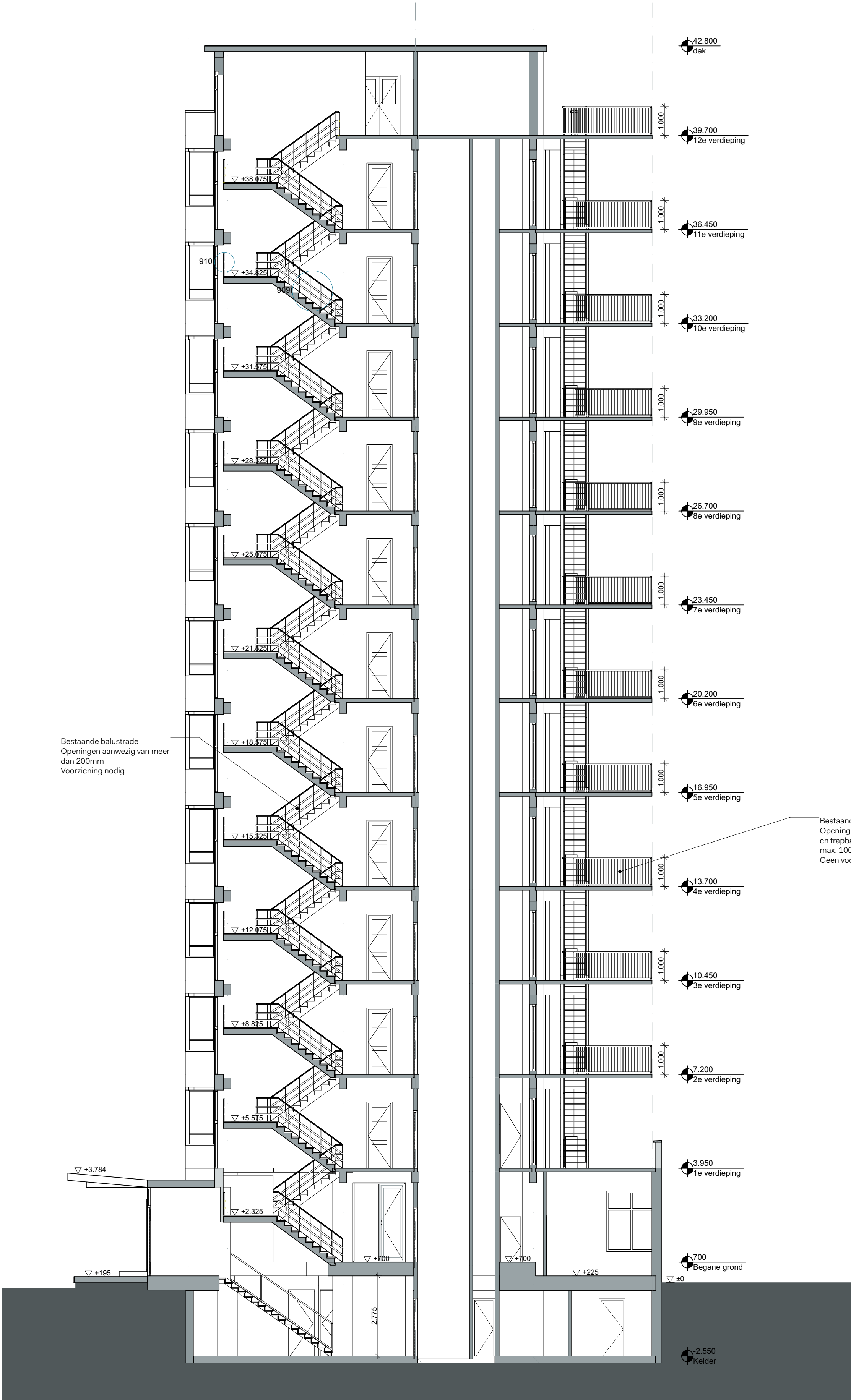


Doorsnede A-A

1:100



Doorsnede B-B

1:100

ALGEMEEN

BOUWWERK VOLGENS VOORSCHRIFTEN BOUWBESLUIT 2012

ELECTRA VOLGENS NEN 1010
GAS VOLGENS NEN 1076/2/757
WATER VOLGENS NEN 1006
ROLIERING / HWV / FAC VOLGENS NEN 3215 en NTR 3216
METERKAST VOLGENS NEN 2768 / 2778
DEUR MK IS AAN DE ONDER EN ONDERZIJDE OPEN I.V.M. VENTILATIE
TOEVOER VERSE LUCHT EN AFVOER BINNENLUCHT VOLGENS NEN 1087

DE UIT VINDIGE SCHEIDINGSCONSTRUCTIE HEEFT GEEN OPENINGEN
DIE BREDER ZIJN DAN 0,01 M
DIT M.B.T. DE BESCHERMING TEGEN RATTEN EN MUZEN

SANITAIRE RUIMTES, VLOER EN WANDEN VOLLEDIG TE BETEGELEN
BRAND- EN VLUCHTVEILIGHEID VOLGENS RAPPORTAGE BURO
BOUWFYSICA

CONSTRUCTIEVE ELEMENTEN VOLGENS OPGAVE CONSTRUCTEUR.
STALEN BALKEN EN KOLOMMEN HOOFDRAAGCONSTRUCTIE 60 MIN.
BRANDWEREND

ALLE MATEN IN HET WERK OP TE NEMEN EN TE CONTROLLEREN

revisie: B getekend: LK datum: 12/07/2022

omschrijving: Extra maatvoering en peilmaten

ALLE MATEN IN HET WERK OP TE NEMEN EN TE CONTROLLEREN

revisie: A getekend: LK datum: 29/06/2022

omschrijving: Aanvulling WABO

HylkemaErfgoed

Advies en Ontwerp

Mariahoek 4 T +31 (0)30 2328866
3511 LD Utrecht www.hylkemaerfgoed.nl

opdrachtgever

Leyten

werk

21.085 - Ungerplein 2 Rotterdam

onderwerp

Doorsneden - Doorsnede A & B

schaal formaat

1:100 A1

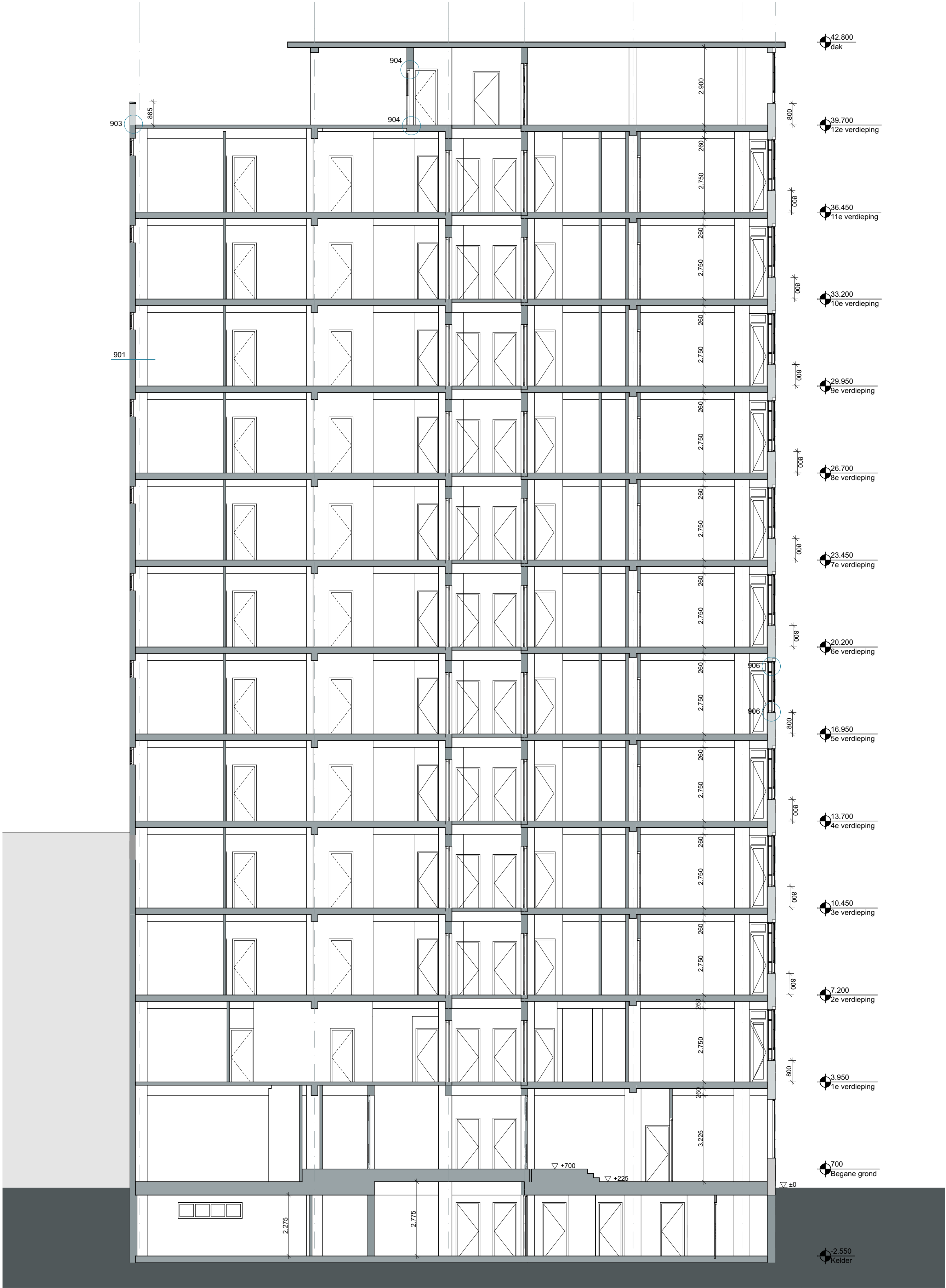
datum fase

20/05/2022 BT

gewijzigd A: 29/06/2022 C: - E: -
B: 12/07/2022 D: - F: -

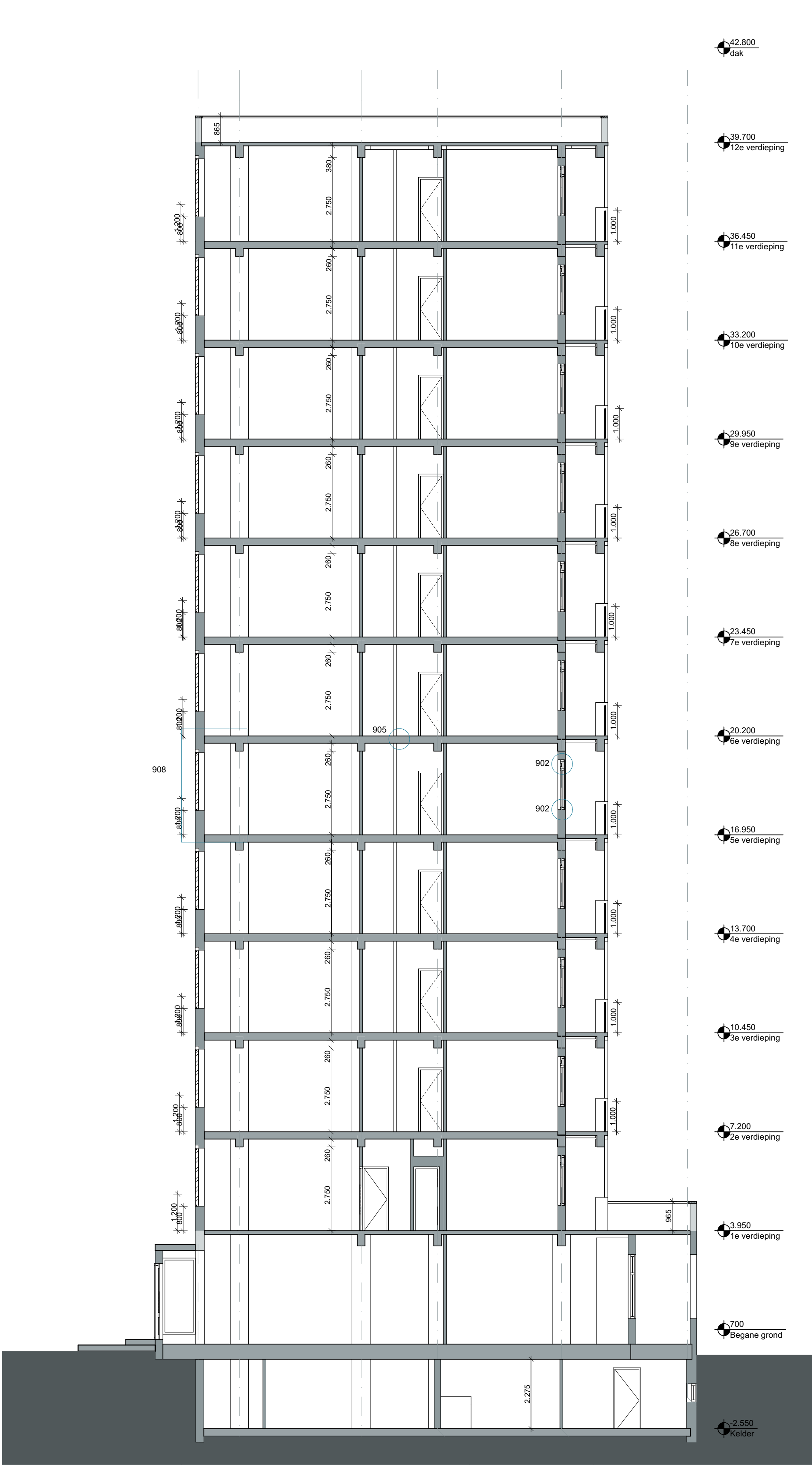
tekeningsnummer

300 revisie



Doorsnede C-C

1:100



Doorsnede D-D

1:100

ALGEMEEN

BOUWWERK VOLGENS VOORSCHRIFTEN BOUWBESLUIT 2012
ELECTRA VOLGENS NEN 1010
GAS VOLGENS NEN 1076/2757
WATER VOLGENS NEN 1006
ROLERING / HWV / FAC VOLGENS NEN 3215 en NTR 3216
METERKAST VOLGENS NEN 2768 / 2778
DEUR MK IS AAN DE ONDER EN ONDERZUDE OPEN I.V.M. VENTILATIE
TOEVOER VERSE LUCHT EN AFVOER BINNENLUCHT VOLGENS NEN 1087

DE UIT VINDIGE SCHEIDINGSCONSTRUCTIE HEEFT GEEN OPENINGEN
DIE BREDER ZIJN DAN 0,01 M.
DIT M.B.T. DE BESCHERMING TEGEN RATTEN EN MUIZEN

SANITAIRE RUIMTES, VLOER EN WANDEN VOLLEDIG TE BETEGELEN
BRAND- EN VLUCHTVEILIGHEID VOLGENS RAPPORTAGE BURO
BOUWFYSICA

CONSTRUCTIEVE ELEMENTEN VOLGENS OPGAVE CONSTRUCTEUR.
STALEN BALKEN EN KOLOMMEN HOOFDRAAGCONSTRUCTIE 60 MIN.
BRANDWEREND

ALLE MATEN IN HET WERK OP TE NEMEN EN TE CONTROLEREN
revisie: B getekend: LK datum: 12/07/2022

omschrijving: Extra mastvoering en peilmaten

ALLE MATEN IN HET WERK OP TE NEMEN EN TE CONTROLEREN
revisie: A getekend: LK datum: 29/06/2022

omschrijving: Aanvulling WABO

HylkemaErfgoed

Advies en Ontwerp

Mariahoek 4 T +31 (0)30 2328866
3511 LD Utrecht www.hylkemaerfgoed.nl

opdrachtgever

Leyten

werk
21.085 - Ungerplein 2 Rotterdam

onderwerp
Doorsneden - Doorsnede C & D

schaal formaat
1:100 A1

datum fase
20/05/2022 BT

gewijzigd A: 29/06/2022 C: - E: -
B: 12/07/2022 D: - F: -

tekeningsnummer revisie
301