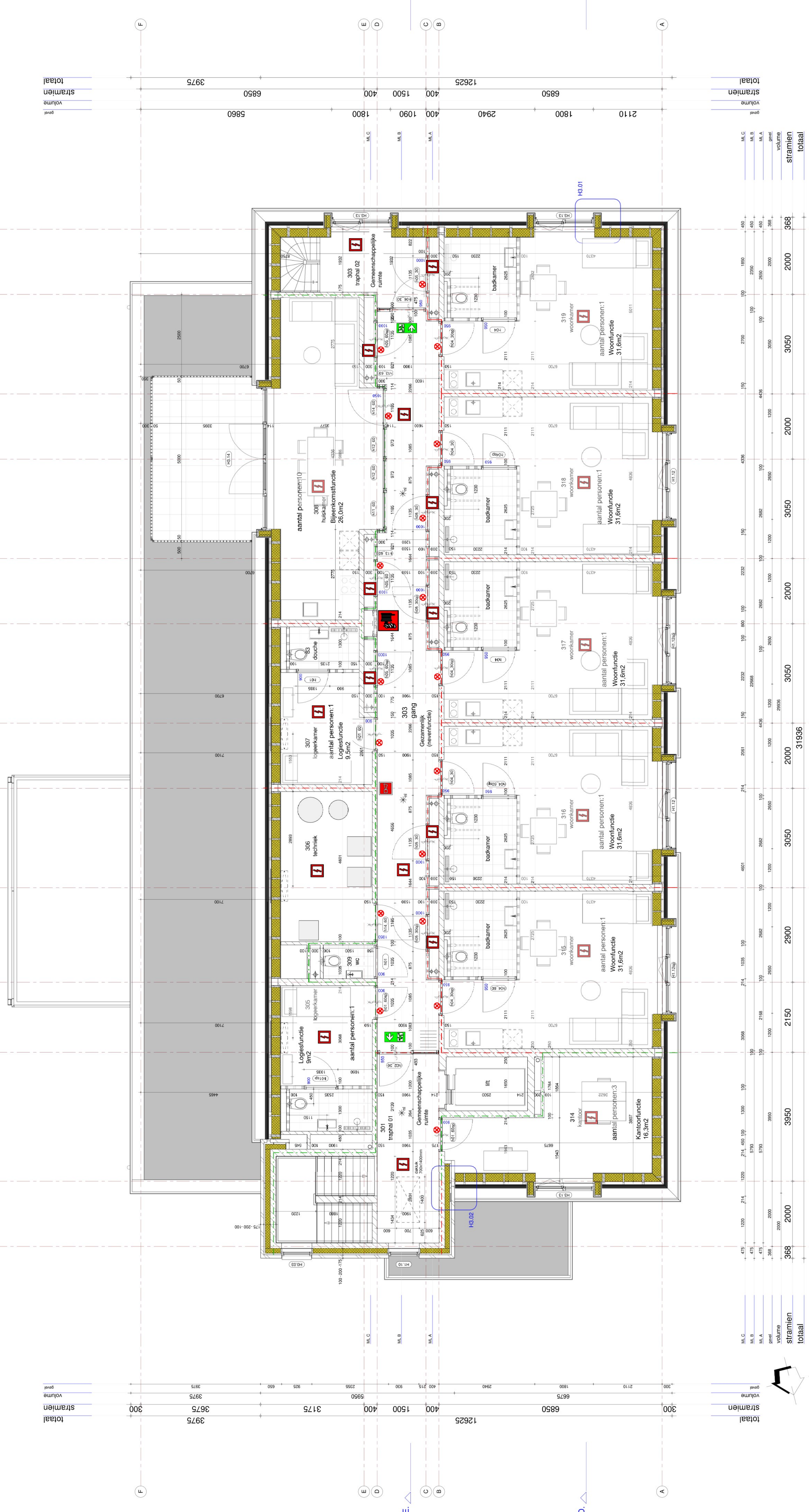
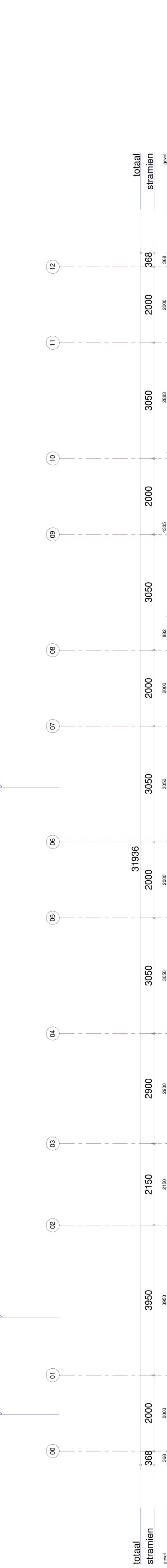


Woonfunctie	Woning 315 t/m 319	158,0 m <sup>2</sup>
Bleekcomstfunctie	Huiskamer 308	26,0 m <sup>2</sup>
Logeerfunctie	Logeerkamer 305, 307	4,7 m <sup>2</sup>
Overige gebruiksfunctie	Techniek	15,0 m <sup>2</sup>
Kantoorfunctie	Kantoor	18,5 m <sup>2</sup>
Gemeenschappelijk	Gangen/trappen	50,5 m <sup>2</sup>

- |                         |                      |      |    |
|-------------------------|----------------------|------|----|
| Logeerfunctie           | Logeerkamer 305, 307 | 4,7  | m2 |
| Overige gebruiksfunctie | Techniek             | 15,0 | m2 |
| Kantoorfunctie          | Kantoor              | 18,5 | m2 |
| Gemeenschappelijk       | Gangen/trappen       | 50,5 | m2 |



3de VERDIEPING  
(9000+P)

## BRANDVEILIGHEID ALGEMEEN

Een afzonderlijke woonkamer is een afzonderlijk beschermd subbrandcompartiment.

het object wordt voorzien van een brandmeldinstallatie conform NEN 2535 met 'volledige bewaking' en toormelding naar alarmcentrale van de brandweer. Voorts wordt een ontruimingsalarminstallatie conform NEN2575 met luid alarm voorzien. Uitvoering overeenkomstig een programma van eisen.

Brandslanghaspels zijn aangesloten op de waterleiding en voldoen aan het gestelde in NEN-EN 671-1. De capaciteit bedraagt tenminste 1,3 m³/h met een minimale statische druk bij het mondstuk van 100 kPa bij gelijktijdig gebruik van twee slanghaspels.

Deuren voorzien van vergrendelingen, deurvastzetinrichtingen, automatisch bediende deuren en draaideuren voldoen aan hoofdstuk 10 van de publicatie 'Brandveiligheidsinstallaties' van Brandweer Nederland.

Een zijde van de constructie-onderdelen grenzend aan de binnenlucht voldoen tenminste aan brandklasse D<sub>1</sub>, D<sub>20</sub>, voor beloopbaar vlak, D<sub>1</sub> voor pijpinstallaties en rookklasse S2, S1<sub>n</sub> voor beloopbaar vlak, S2 voor pijpsloten overeenkomstig NEN-EN 13501-1.

afwijking hierop is deze van extra beschermde vluchtroutes en van binnenzijde brandklasse B, B<sub>2ca</sub> voor elektrische leidingen en rookklasse S2, B<sub>2ca</sub> voor beloopbaar vlak, B<sub>1</sub> voor pijpsolatie.

De<sub>ph</sub>, voor beloopbaar vlak, D, voor pijpsolatie overeenkomstig NEN-EN 13501-1.  
De<sub>el</sub>, elektrische leidingen voldoen tenminste aan brandklasse D<sub>ca</sub>, overeenkomstig NEN-EN 13501-6.  
De<sub>af</sub>, afwikkeling hieron is deze voor extra beschermde vluchtroute brandklasse C<sub>s</sub> voor beloopbaar vlak

5 meter. De hierboven gestelde klassen hoeft ten hoogste 5 % van het totale oppervlakte van een ruimte behoeft ni voldoen aan de gestelde brandklasse en 10 % niet aan de gestelde rookklasse.

[illegible]