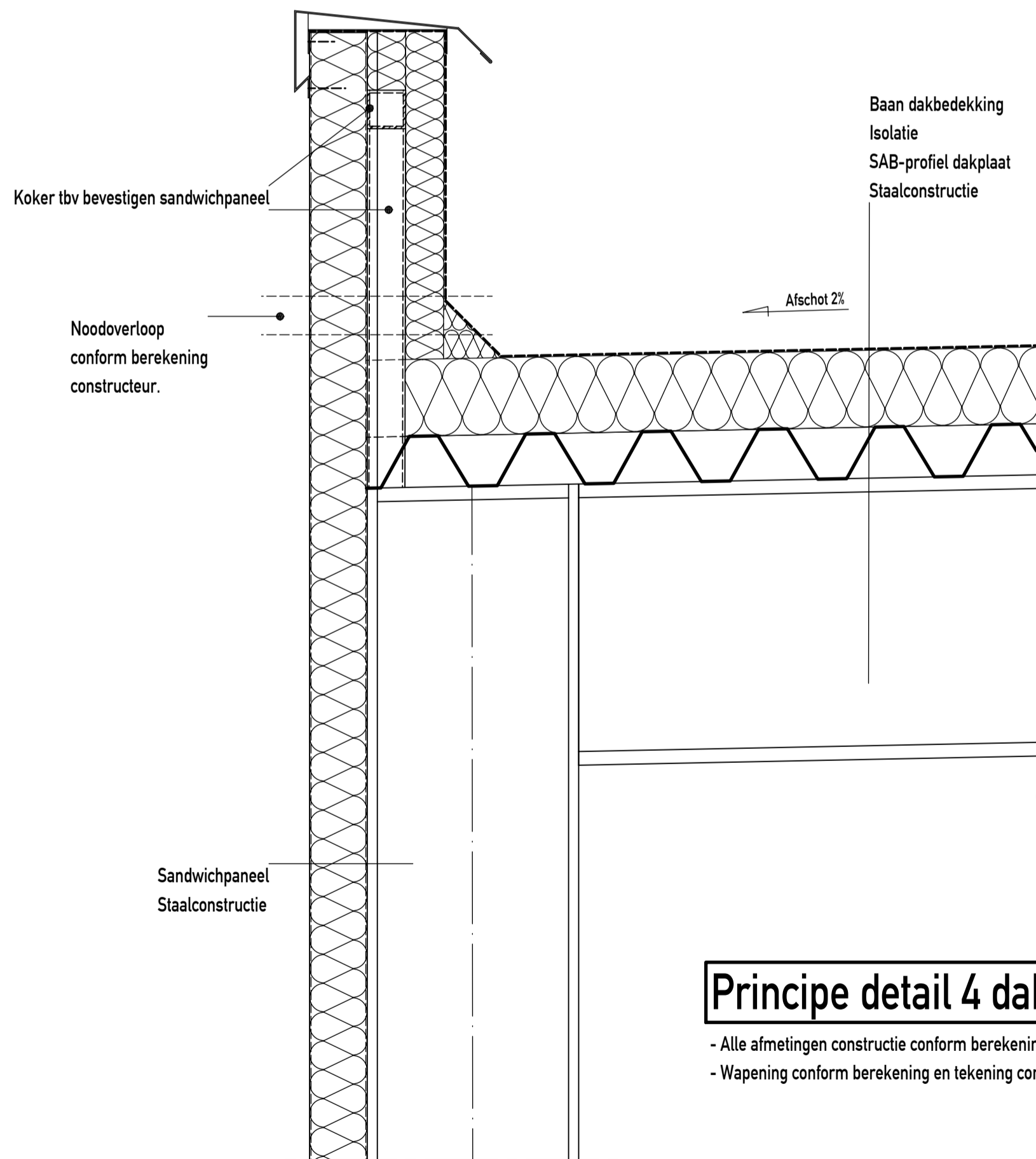


Principe detail 2B beg.gr.vloer t.p.v. kelderwand.

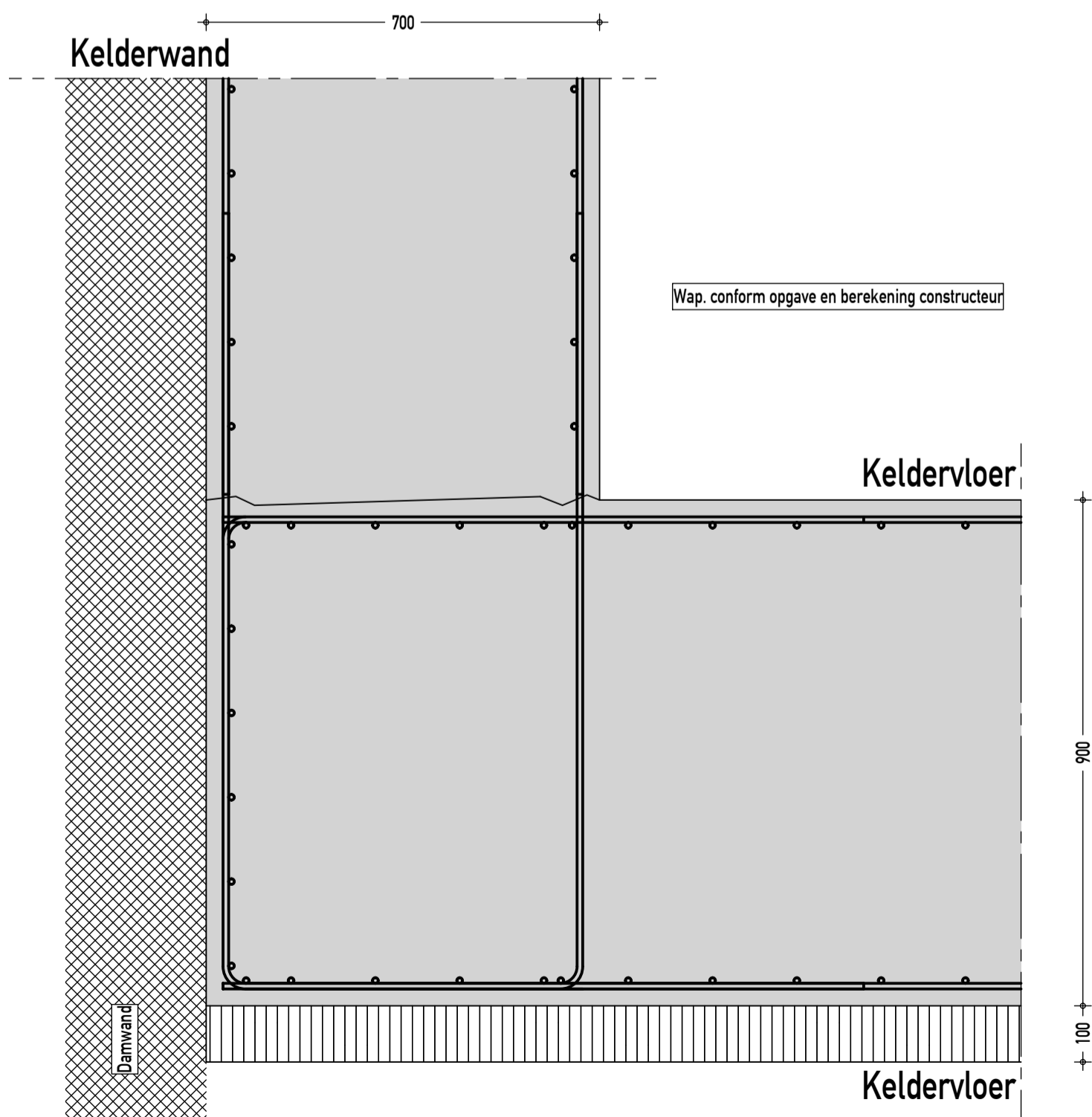
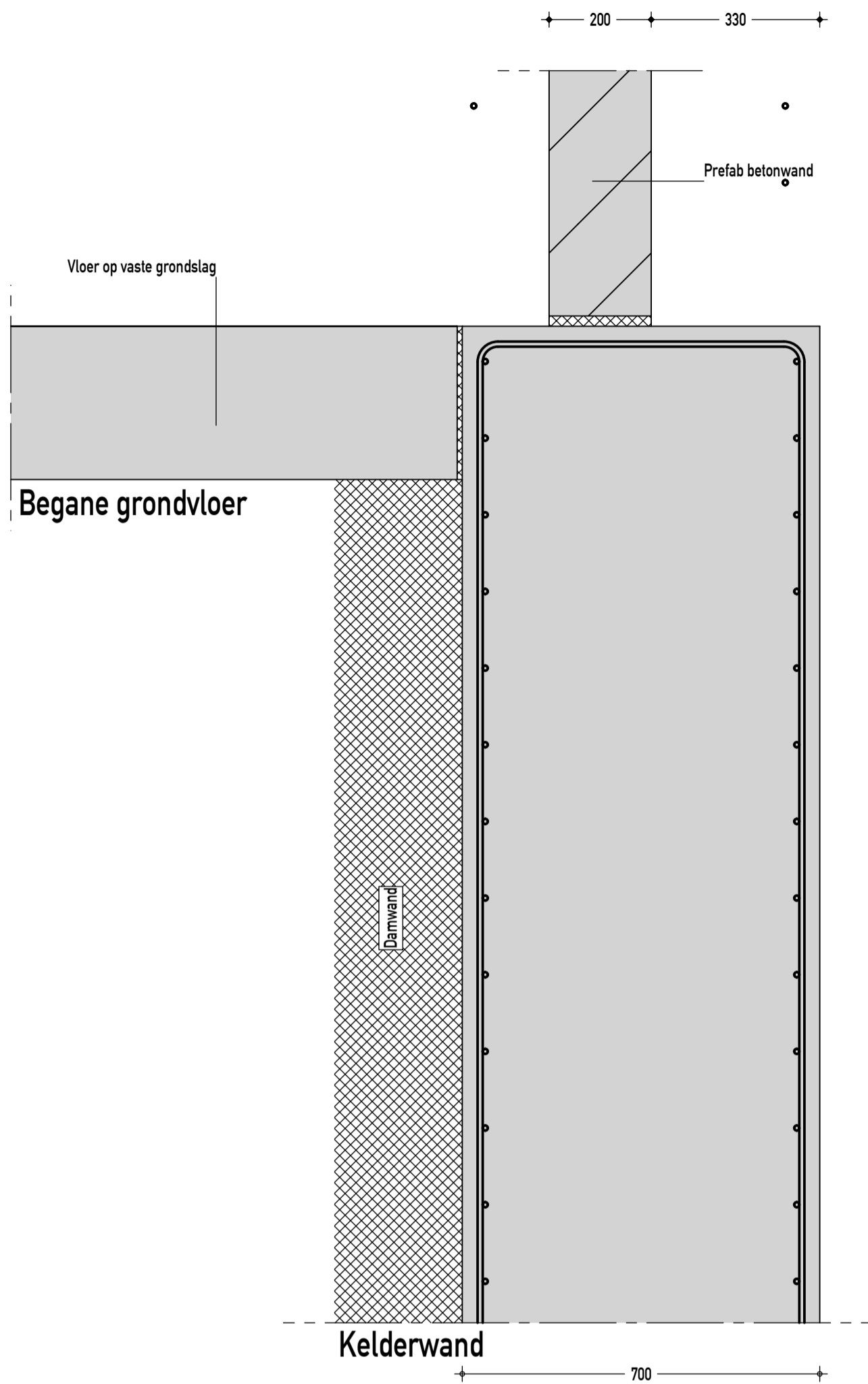
- Alle afmetingen constructie conform berekening en tekening constructeur.
- Wapening conform berekening en tekening constructeur.



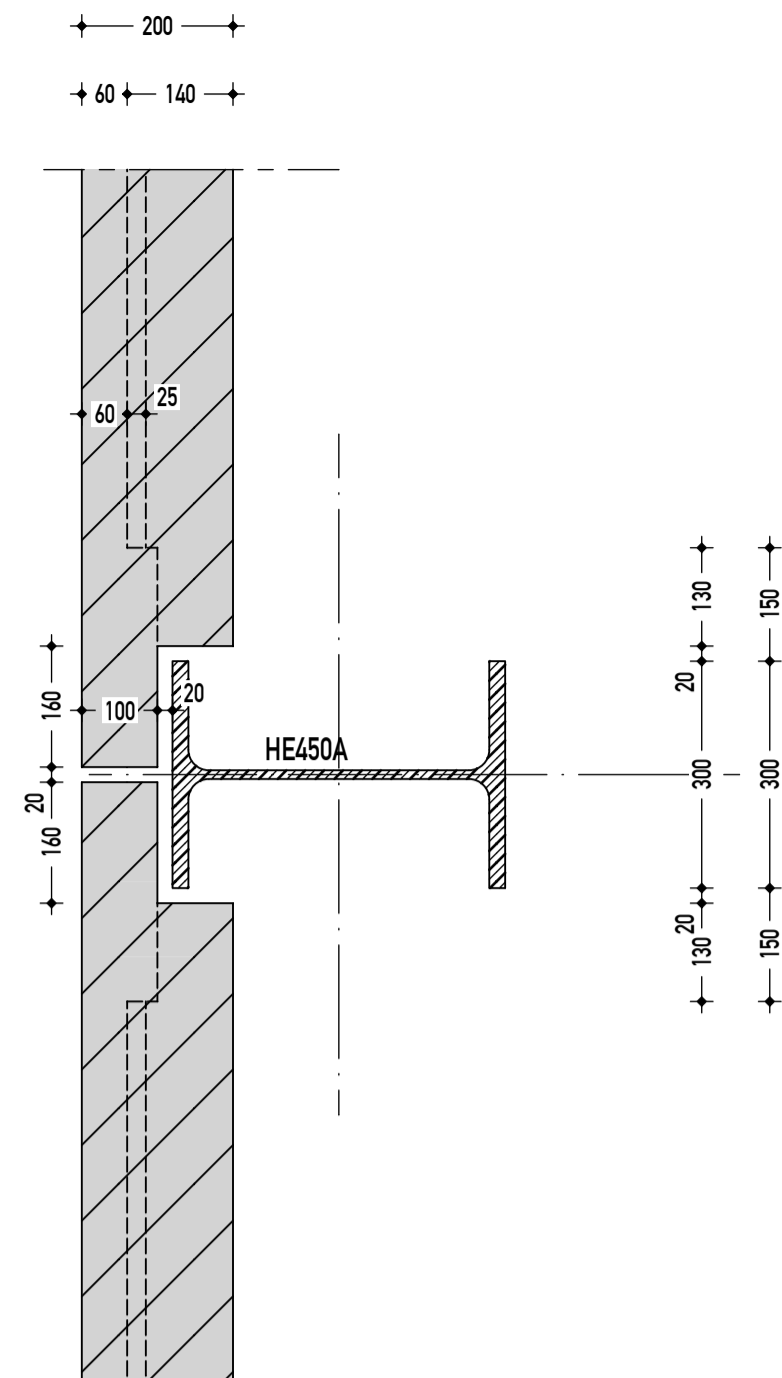
Principe detail 4 dakrand

- Alle afmetingen constructie conform berekening en tekening constructeur.
- Wapening conform berekening en tekening constructeur.

Principe detail 2A beg.gr. vloer-kelderwand



Principe detail 1 keldervloer



Principe detail 3 kolom aansluiting t.p.v. wand.

- Alle afmetingen constructie conform berekening en tekening constructeur.
- Wapening conform berekening en tekening constructeur.

| | | | |
|--|---------------------------------|---------------------------|--|
| Alle maten voor productie en uitvoering in het werk controleren. Op alle opdrachten zijn van toepassing de regeling van de verhouding tussen opdrachtgever en adviserend Ingenieursbureau DNR 2011 herzien (juli 2013). | | | |
| Bouwplan: Uitbreiding BEC verwerkingshal | Datum: 20-10-2022 | | |
| Opdrachtgever: Bio Energy Coevorden B.V. | Datum gewijzigd: | | |
| Bouwplaats: Berlijnseweg ... Coevorden | | | |
|  <div>Varvikaingel 53 7512 EK Enschede Tel. 053-4304245 www.mosse bc.nl</div> | Bouwfase: Definitief ontwerp | Schaal: 1:10 | |
| | Onderdeel: Details hal 5. | Projectnr.: 20221002 B | |
| | | Tekeningnr.: DO- 224 | |