

ONTRUIMINGSPLATTEGROND

Veiligheidsinstructies

BRAND

- Druk ruitje in van handbrandmelder
- Bel 100, bij geen gehoor (0)112
- Meld: Uw naam
Plaats van de brand
- Sluit ramen en deuren (niet op slot)
- Volg instructies BHV-er op

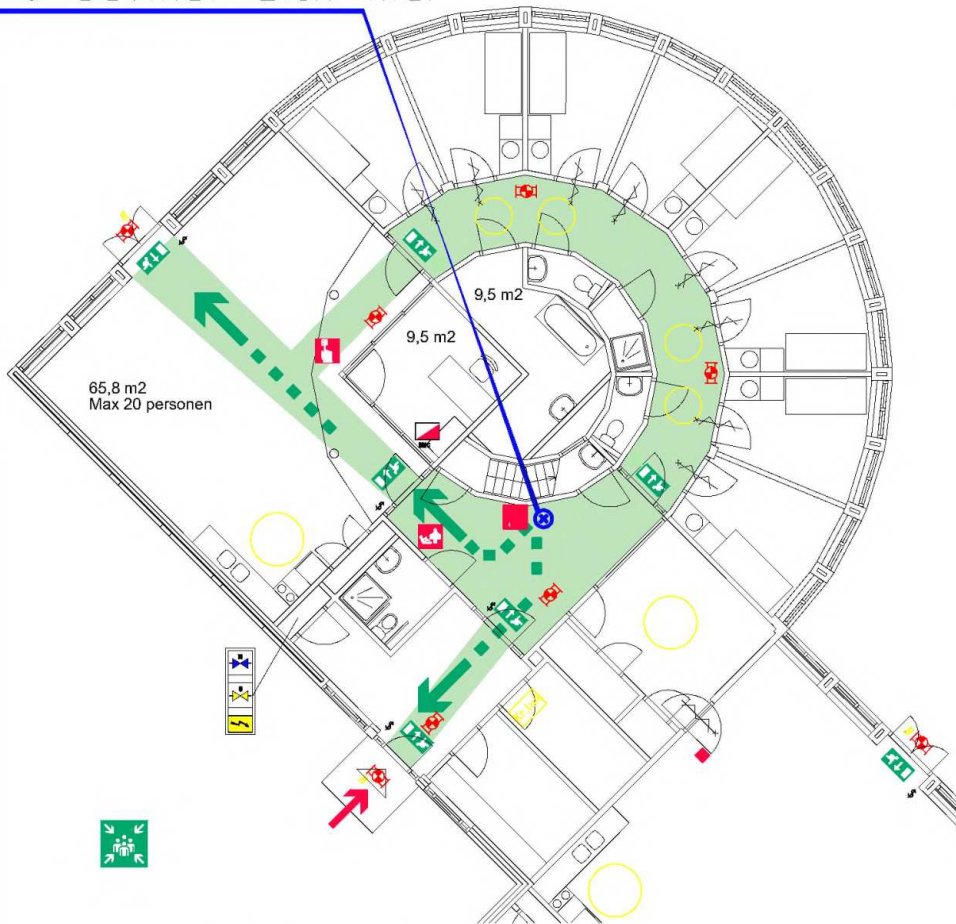
BIJ ONGEVAL

- Bel 100, bij geen gehoor (0)112
- Meld: Uw naam
Plaats van het ongeval
Aard van het letsel
- Laat het slachtoffer niet alleen

ONTRUIMING

- Schakel apparatuur uit
- Volg instructies BHV-er op
- Verlaat het gebouw rustig, niet rennend
- Verleen waar nodig hulp aan collega's
- Meldt u op de aangewezen verzamelplaats buiten het gebouw

U bevindt zich hier



RENVOOI

	handbrandmelder		kleefmagneet
	noodontgrendeling van deur		uitgang
	brandslanghaspel		nooduitgang
	brandblusser		afsluiter water
	blusdeken		afsluiter gas
	brandmeldcentrale		electriciteit
	nevenpaneel brandmeldcentrale		hoofdschakelaar electra
	verzamelplaats		noodverlichting, niet verplicht, handhaven waar mogelijk
	looprichting		noodverlichting spatwaterdicht, niet verplicht, handhaven waar mogelijk
	hoofdingang		brandweerschakelaar

Situatie



Projekt: Lokatie Almelo Schaal: 1:200 Kinder- en jeugdpsychiatrie karakter Almelo Apeldoorn Arnhem Doornikhuizen Ede Nijmegen Tiel Zeven Zierikzee	Omschrijving: Ontzuimingsplan Begane grond woning Blauw Aanmaakdatum: 15-02-2012 Tekeningnr: 72-0-F3 01 Formaat: A4
--	--

Tekeningfile: 72-0-F3

Legenda toegepaste uitzonderingsgrondslagen

In dit document zijn gedeeltes geanonimiseerd op grond van artikel 5 van de Wet open overheid:

Art. 5.1 lid 2 onderdeel e

De eerbiediging van de persoonlijke levenssfeer, tenzij de betrokken persoon instemt met openbaarmaking

Pagina('s): 1