

WE MAKEN DE WATERBODEM SCHOON

In deze afbeelding leggen we uit hoe we het risico op schade aan de gemeentelijke kademuren beperken bij het schoonmaken van de waterbodem.

Stap 1

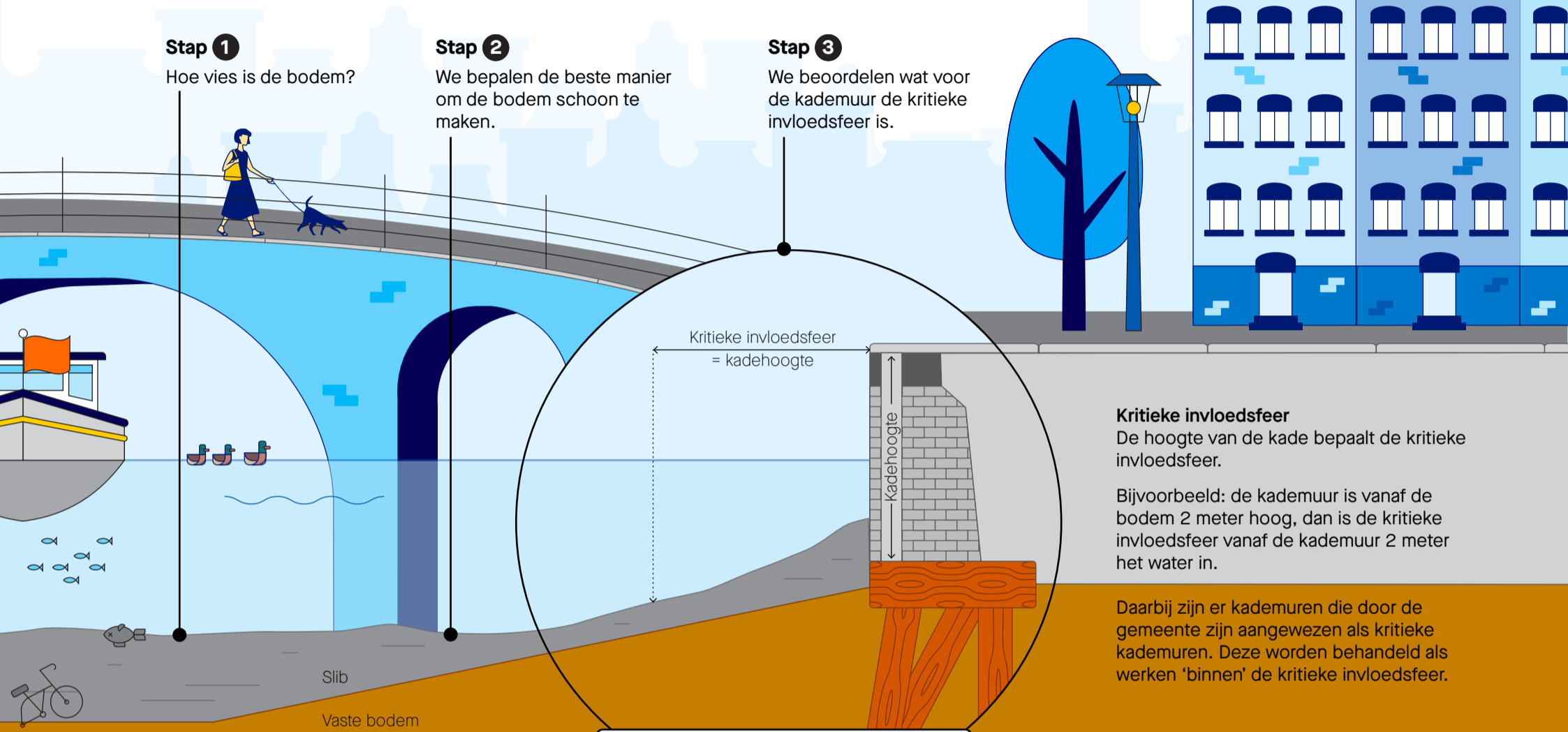
Hoe vies is de bodem?

Stap 2

We bepalen de beste manier om de bodem schoon te maken.

Stap 3

We beoordelen wat voor de kademuur de kritieke invloedssfeer is.



Kritieke invloedssfeer

De hoogte van de kade bepaalt de kritieke invloedssfeer.

Bijvoorbeeld: de kademuur is vanaf de bodem 2 meter hoog, dan is de kritieke invloedssfeer vanaf de kademuur 2 meter het water in.

Daarbij zijn er kademuren die door de gemeente zijn aangewezen als kritieke kademuren. Deze worden behandeld als werken 'binnen' de kritieke invloedssfeer.

Werken we **binnen** of **buiten** de kritieke invloedssfeer?

Binnen

We werken binnen de kritieke invloedssfeer

De gemeente (assetmanager) geeft aan of de vervuiling binnen de invloedssfeer zonder risico's weg gehaald kan worden.



Schoonmaken vormt **een risico** voor de kademuur



Schoonmaken vormt **geen risico** op de kademuur

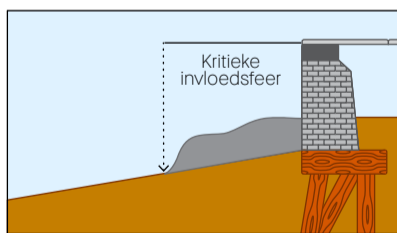
Buiten

We werken buiten de kritieke invloedssfeer

Aan de slag!

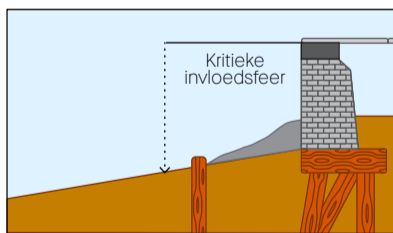
We beperken het risico op schade aan de kade tijdens het werk. We maken een plan en leggen dit ter inzage. Daarna kunnen we aan de slag!

Hoe kunnen we veilig de bodem schoonmaken?



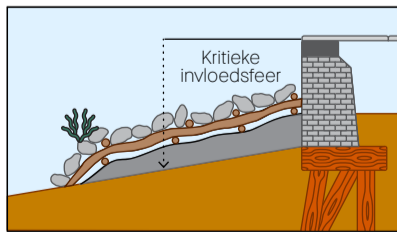
Optie A

We graven minder slib weg



Optie B

We zetten een hulpconstructie in (zoals extra palen onder water)



Optie C

We dekken het vuile slib en de bodem af

Optie D

We combineren de verschillende maatregelen van de opties A, B en C.

Check

Controle en goedkeuring door assetmanager van de gemeente.

