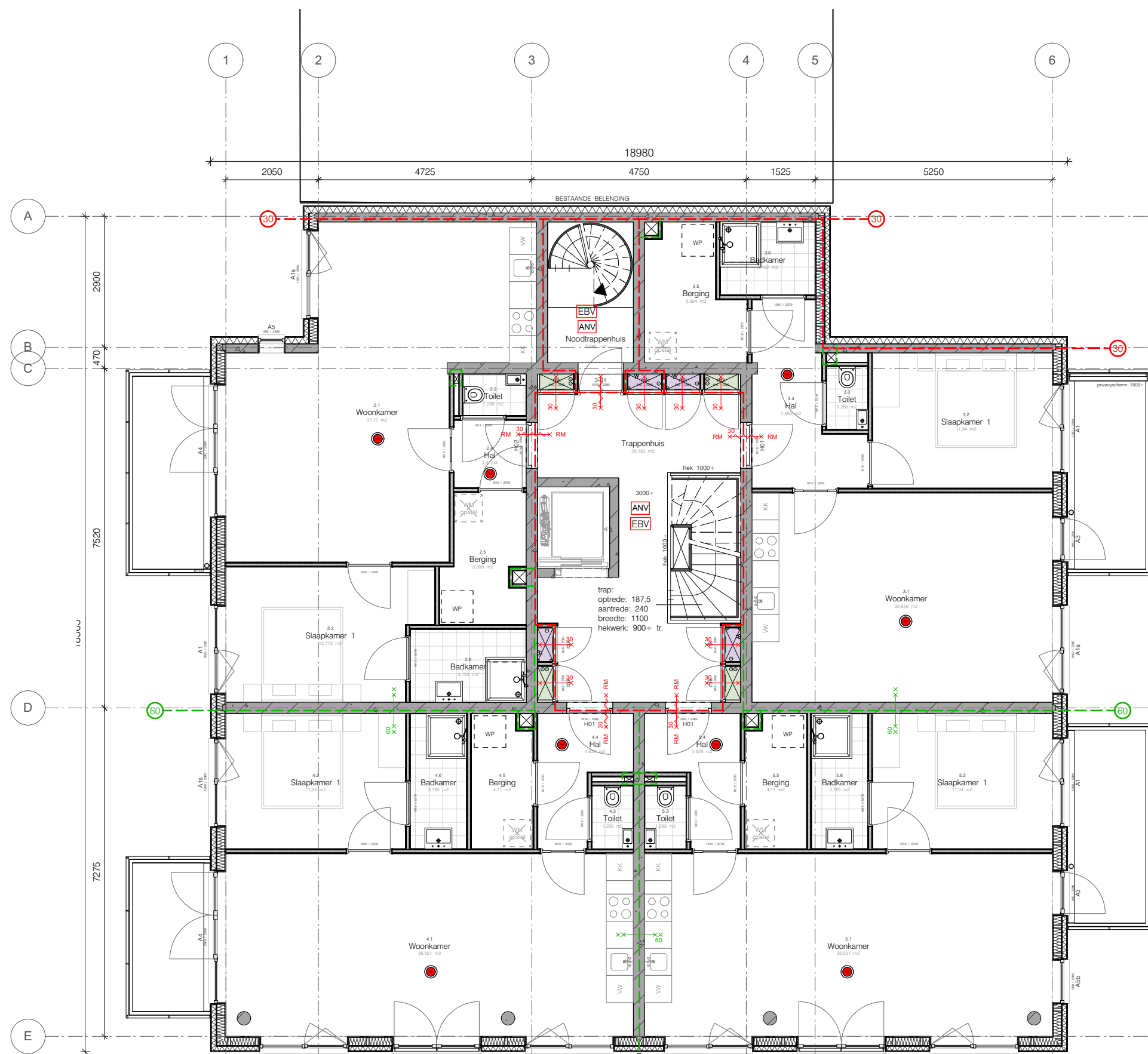
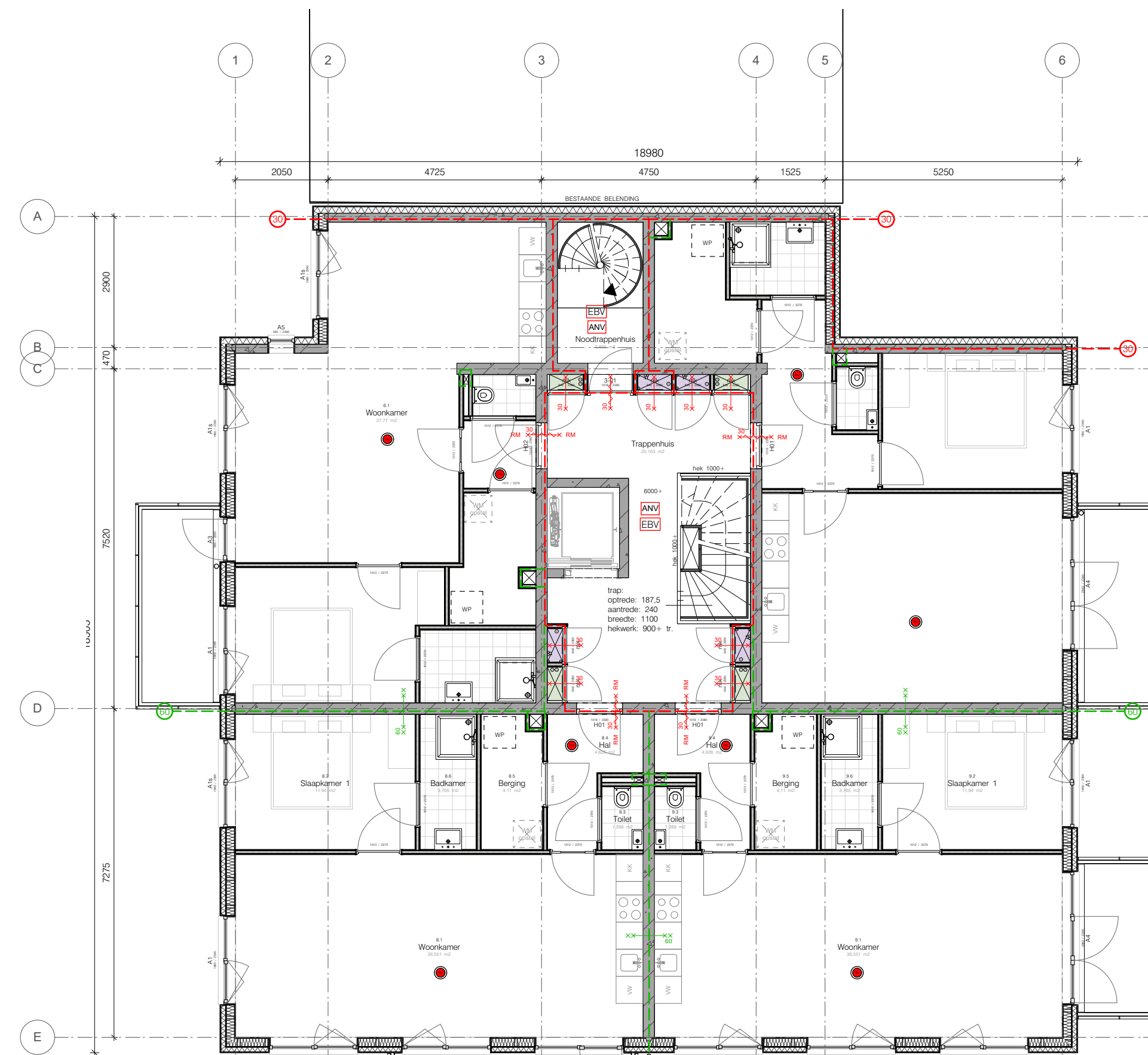
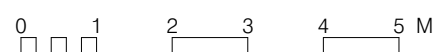


Plattegrond Begane grond



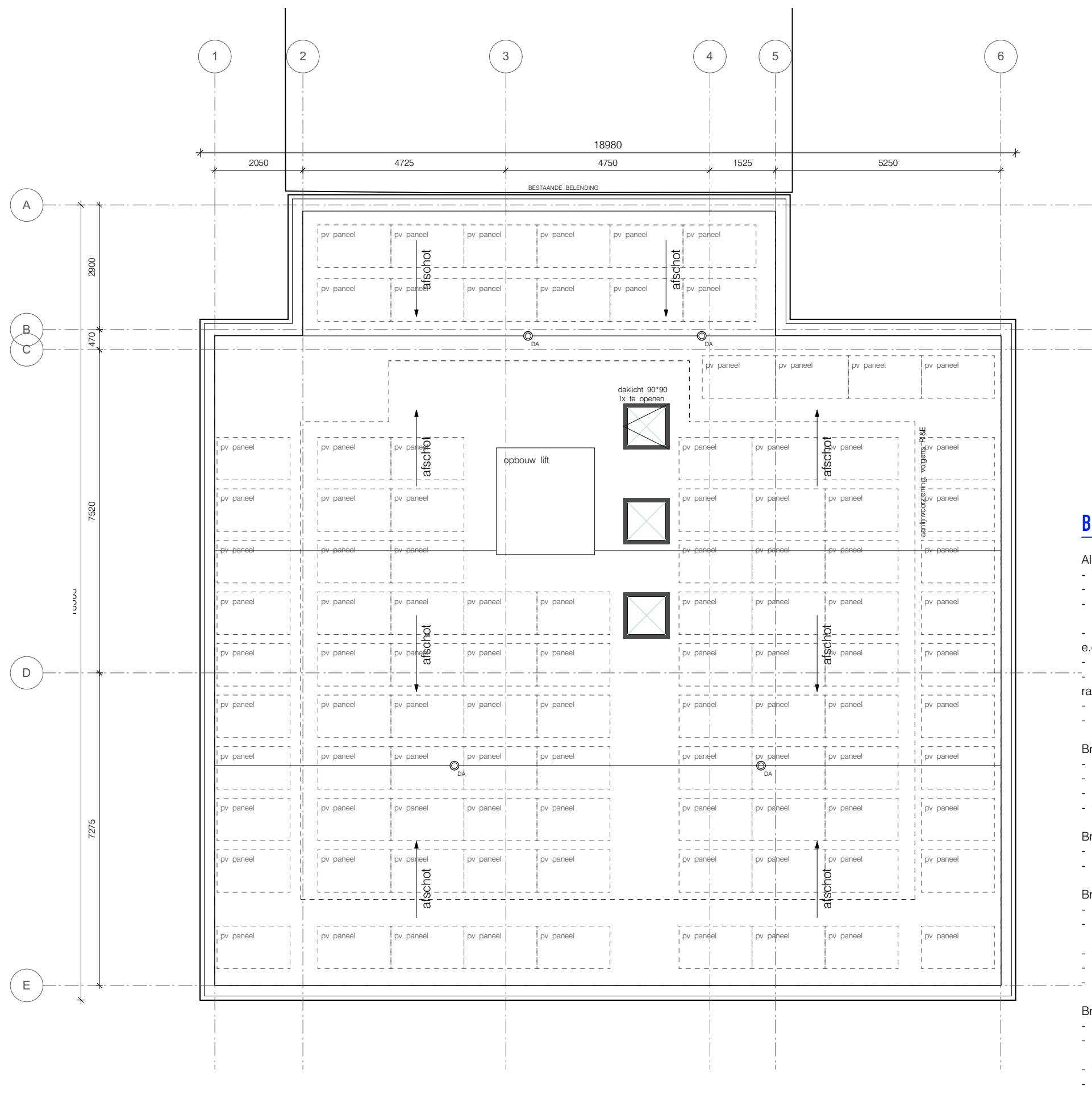
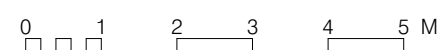
Plattegrond 1e verdieping



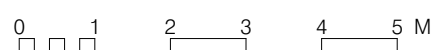
Plattegrond 2e verdieping



Plattegrond 3e verdieping

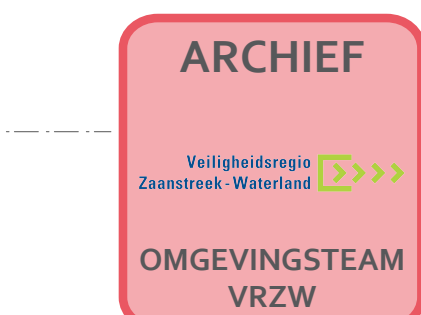


Plattegrond Dak



#### SYMBOLEN brand

- Weerstand tegen branddoorslag vanuit brand compartiment beschouwd van tenminste 30/60 minuten conform NEN 6069. Tevens grens subbrand compartiment met rookdoorgang Ra
- Brandscheiding 30/60min, brandscheiding is ook subbrandcompartimentgrens met rookdoorgang Ra
- Constructie met weerstand tegen branddoorslag van tenminste 30/60 minuten.
- Zelfsluitende deur met weerstand tegen branddoorslag van tenminste 30/60 minuten.
- Zelfsluitende (vrijloop) deur met weerstand tegen branddoorslag van tenminste 30/60 minuten. Gestuurd door standalone rookmelder aan 2 zijden.
- Zelfsluitende deur
- Te openen aan de vluchtroute zonder losse hulpmiddelen.
- Vluchtroute aanduiding met pictogram conform NEN 3011.
- Brandweer ingang.
- Ruimte voorzien van noodverlichting.
- Extra Beschermde Vluchtroute



Behoort bij besluit van burgemeester en wethouders van Purmerend, namens dezen, de teammanager Vergunningen: 6875355

#### BRANDPREVENTIE

- Algemeen:
  - Woongebouw met zelfstandige brandcompartimenten
  - Brandcompartimenten zijn ook direct subbrandcompartimenten conform art. 2.92 BB2012
  - De weerstand tegen rookdoorgang van een brandcompartiment naar een ander brandcompartiment is Ra, bepaald volgens NEN 6075.
  - Let op dichting mbt koude rook, bij brandkleppen en deuren!!
  - De brandwerendheid van doorvoeringen door brandwerende wanden en vloeren is gelijk aan die van de desbetreffende wand of vloer e.e.a. conform de NEN 6069 of de NEN-EN 1366 - 3+4
  - De brandwerende wanden lopen door, door het dak en gevel, conform details
  - De geïsoleerde brandwerendheid van wanden, kolommen, balken etc. is aan te tonen door middel van een geldig rapport, van een door de raad van accreditatie aangewezen instituut.
  - Er dient in gebruiksfase voldoende personeel aanwezig te zijn om de ontruiming bij brand voldoende snel te laten verlopen
  - Gehelle hoofd draagconstructie is 90min brandwerend
- Brandklassen gevelbekledingen:
  - Onderste 2,5m van alle gevels moeten voldoen aan brandklasse B bepaald volgens NEN-EN 13501-1.
  - Overige gevelbekledingen moeten voldoen aan brandklasse D conform NEN 6068 (minimale eis, toegepaste gevels voldoen aan klasse B)
  - Gevelopeningen voldoen aan brandklasse D, bepaald volgens NEN-EN 13501-1.
  - vloeren buiten voldoen aan brandklasse Dfl, bepaald volgens NEN-EN 13501-1.
- Brandklassen daken:
  - dak niet brandgevaarlijk conform NEN 6063.
  - De isolatiematerialen van het dak en gevel is van een onbrandbare kwaliteit. Conform NEN 6064 of NEN-EN 13501-1. (FM approved)
- Brandklassen binnen oppervlaktes:
  - binnenwand oppervlaktes moeten voldoen aan brandklasse D en aan rookklasse s2, beide bepaald volgens NEN-EN 13501-1.
  - de gehele samengestelde constructie van een brandwerende wand/vloer/dak moeten voldoen aan brandklasse B volgens NEN-EN 13501-1.
  - vloeren binnen voldoen aan klasse Dfl en rookklasse s11 en beide bepaald volgens NEN-EN 13501-1.
  - alle schachten aan de binnenzijde conform NEN-EN 13501-1 brandklasse A2 of beter.
  - Electrische leidingen voldoen aan brandklasse D2<sub>ca</sub>
- Brandklassen binnen oppervlaktes EBV ruimtes (extra beschermde vluchtroute):
  - binnenwand oppervlaktes moeten voldoen aan brandklasse B en aan rookklasse s2, beide bepaald volgens NEN-EN 13501-1.
  - de gehele samengestelde constructie van een brandwerende wand/vloer/dak moeten voldoen aan brandklasse B volgens NEN-EN 13501-1.
  - vloeren binnen voldoen aan klasse Dfl en rookklasse s11 en beide bepaald volgens NEN-EN 13501-1.
  - alle schachten aan de binnenzijde conform NEN-EN 13501-1 brandklasse A2 of beter.
  - Electrische leidingen voldoen aan brandklasse B2<sub>ca</sub>

- Aanwezige installaties:
  - Nood-, en transparant verlichtingsinstallatie conform Hdst 11 van het boekwerk 'Brandbeveiligingsinstallaties' van de NVBR en NEN-EN1838.
  - Alle woningen zijn voorzien van rookmelders die voldoen aan en zijn geplaatst volgens de richtlijnen van NEN 2555

#### RENVOL algemeen

- Voor de te noemen normen geldt, dat de laatste versie incl. wijzigingsbladen van toepassing zijn.
- Alle maatvoering door aannemer na te lopen.

- Algemeen:
  - Maten in millimeters.
  - Kozijnen voldoen aan politiekeurmerk klasse 2.
  - Veiligheidsglas, waar nodig, uitvoeren volgens NEN 3569.
  - U-waarde beglazing = 1,2 W/m<sup>2</sup>K.
  - Elektra volgens NEN 1010 en tekening.
  - Drink en warmwater installatie installeren volgens NEN 1006.
  - Riolering volgens NEN 3215 en NTR 3216.
  - Installaties zijn gedeeltelijk en schematisch aangegeven, exacte uitvoering van de installatie volgens overleg opdrachtgever en installateurs.
  - Installatie doorvoeren door brandwerend plafond, brandwerend afdichten.
  - Viering van vocht van binnen en buiten volgens NEN2778+NPR 2652
  - Sanitaire ruimtes vv tegelwerk met een wateropname zoals genoemd in art. 3.23 van BB2012.
  - Sanitaire ruimte vv ventilatie conform bouwbesluit, zie tekening.
  - Het bouwen dient te geschieden conform de eisen BOUWBESLUIT 2012.
  - Minimale warmteweerstand vloeren Rc ≥ 3,7 m<sup>2</sup>K/W, gevels ≥ 4,7 m<sup>2</sup>K/W en daken Rc ≥ 6,3 m<sup>2</sup>K/W
  - Conform artikel 5.15 BB2012 - Voor minimaal 8 parkeerplaatsen voorbereidingen opnemen t.b.v elektrisch laden van auto's/volgens

**BREG+BREG**

BOUWKUNDIG ONTWERPERS

PROJECTOMSCHRIJVING

12 APPARTEMENTEN PURMEREND

BOUWLOCATIE

MEEUWSTRAAT 2

OPDRACHTGEVER

HET GROENE LAND B.V.

MAELSTONSTRAAT 26

1624 NP HOORN

ONDERDEEL

**PLATTEGRONDEN**

WERKNUMMER  
**17-135**

FASE  
**DO**

BLADNUMMER  
**10**

BEWERKINGEN  
A 23-06-2022  
B 28-07-2022  
C 13-09-2022  
D  
E  
F

DATUM  
28-03-2022

GETEKEND  
MARTIJN BREG

FORMAAT  
ISO A1

SCHAAL  
1:100

ADRES  
VENHIE 1 1601 HA ENKHUIZEN

TELEFON  
0228 85 2818

WEBSITE  
WWW.BREG+BREG.NL

EMAIL  
INFO@BREG+BREG.NL