

Opdracht : 2202345
Plaats : Born
Project : Plaatsen KPN mast Mitsubishi Avenue

Betreft : Plaatsen KPN mast Mitsubishi Avenue
te
BORN

Opdrachtgever : Goossen Te Pas Bouw bv
T.a.v.
Postbus 2
7500 AA ENSCHEDE
NL

Behandeld door : (0885130235)

Kenmerk : R2202345-01

Datum : 22 september 2022

MOS GRONDMECHANICA B.V.

Correspondentieadres: Albert Plesmanweg 47, 3088 GB Rotterdam Tel: +31(0)88-5130200 www.mosgeo.com

Mos Grondmechanica BV is gevestigd in Rotterdam met nevenvestigingen in Amsterdam, Enter en Helmond.

1. ONDERZOEKSOPDRACHT

Ten behoeve van bovengenoemd project hebben wij in uw opdracht een grondonderzoek uitgevoerd. De opdracht omvatte de volgende werkzaamheden:

- Bureauwerkzaamheden waaronder klic-melding en interpretatie
- 1 locatie uitzetten en waterpassen t.o.v. RD en NAP
- 1 sondering tot een diepte van maaiveld -30 meter, inclusief meting van de plaatselijke wrijving

2. UITGEVOERDE WERKZAAMHEDEN

Landmeten

Voor de uitvoering van dit onderzoek heeft de opdrachtgever ons een tekening ter beschikking gesteld.

Aan de hand van de verstrekte tekening heeft Mos Grondmechanica een klic-melding gedaan. De onderzoekslocatie is met behulp van GPS-RTK apparatuur in het veld uitgezet en gewaterpast. De onderzoekslocatie is op tekening weergegeven en in dit rapport opgenomen.

Sonderen

Op 13 september 2022 zijn de sonderingen met de nummers S1 en S1A uitgevoerd tot een diepte van circa maaiveld -10 meter. Vanwege het bereiken van de maximale wegdrukkracht zijn de sonderingen niet tot gewenste diepte uitgevoerd. In totaal zijn er 2 pogingen gedaan om de gewenste einddiepte te behalen.

De sonderingen zijn met een sondeerunit met een drukcapaciteit van 200 kN uitgevoerd. Bij elke sondering is per 20 mm de tijd, de diepte, de conusweerstand (q_c), de plaatselijke wrijving (f_s) en de helling (i) gemeten en als data opgeslagen. Tevens is het berekende wrijvingsgetal gepresenteerd.

Het wrijvingsgetal geeft nader inzicht in de aanwezige grondsoorten. Voor de in Nederland meest voorkomende, normaal geconsolideerde, grondsoorten kunnen indicatief de volgende wrijvingsgetallen worden aangehouden:

Zand: 0,5 % - 1,5 % Klei / Silt: 2% - 4% Veenvormig: 8% - 10 %

De sonderingen zijn conform klasse 3, type TE1 van de NEN-EN-ISO 22476-1 uitgevoerd.

Opgesteld door:

Gecontroleerd door:

5)

Rotterdam, 22 september 2022

Mos Grondmechanica B.V.

Inhoud:

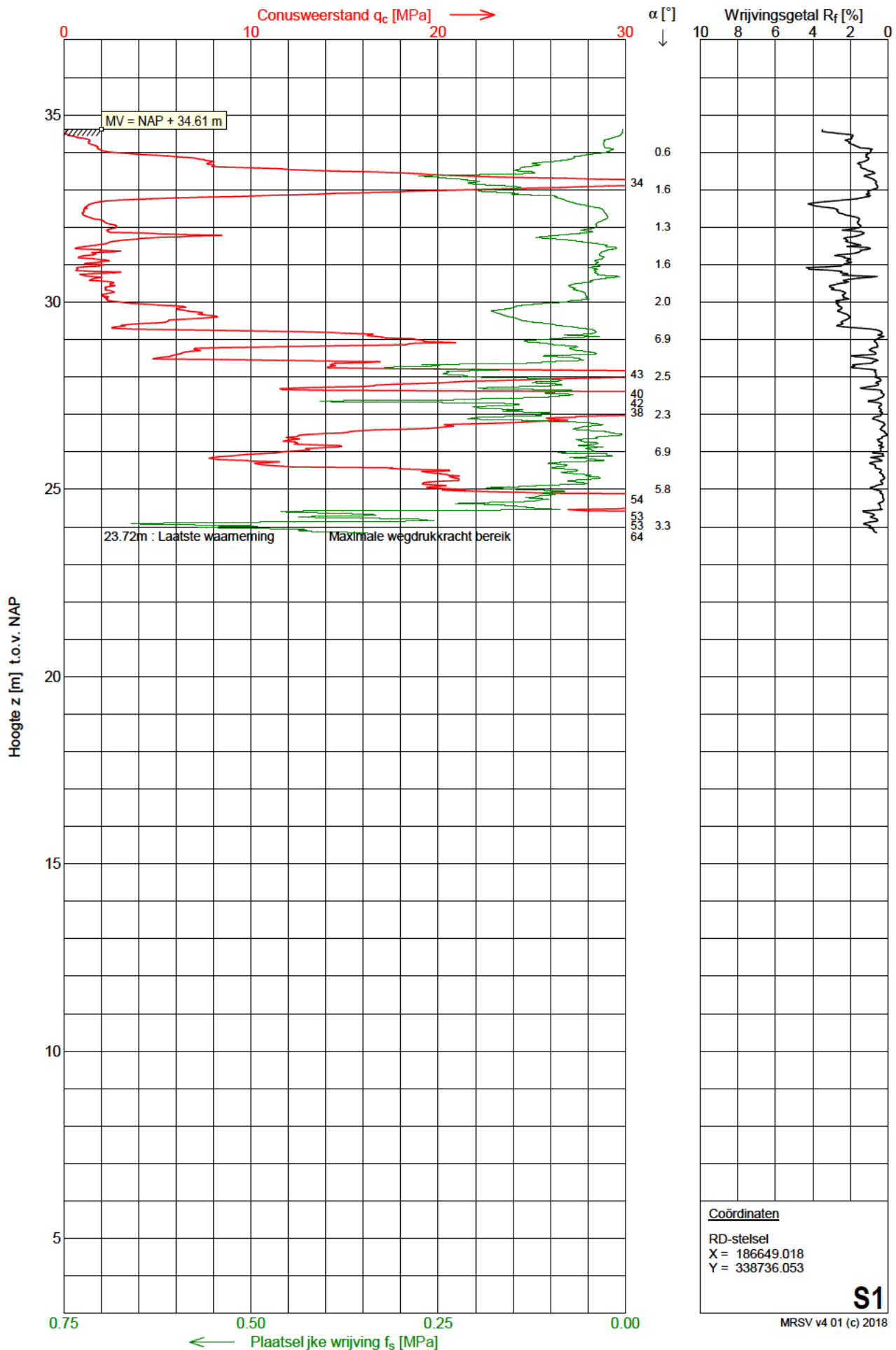
- **Sonderingen**
- **Coördinatenlijst**
- **Situatietekening**

Sondering S1

Opdracht : 2202345
Plaats : Maashees
Datum : 13-09-2022
Project : Nieuwbouw woning

Conus nummer : S15CFI.1862
Soort conus : Elektrisch
Opp. conuspunt : 1500 mm²

NEN-EN-ISO-22476-1
Klasse 3, type TE1
Sondeerunit : 93
Blad : 1 van 1

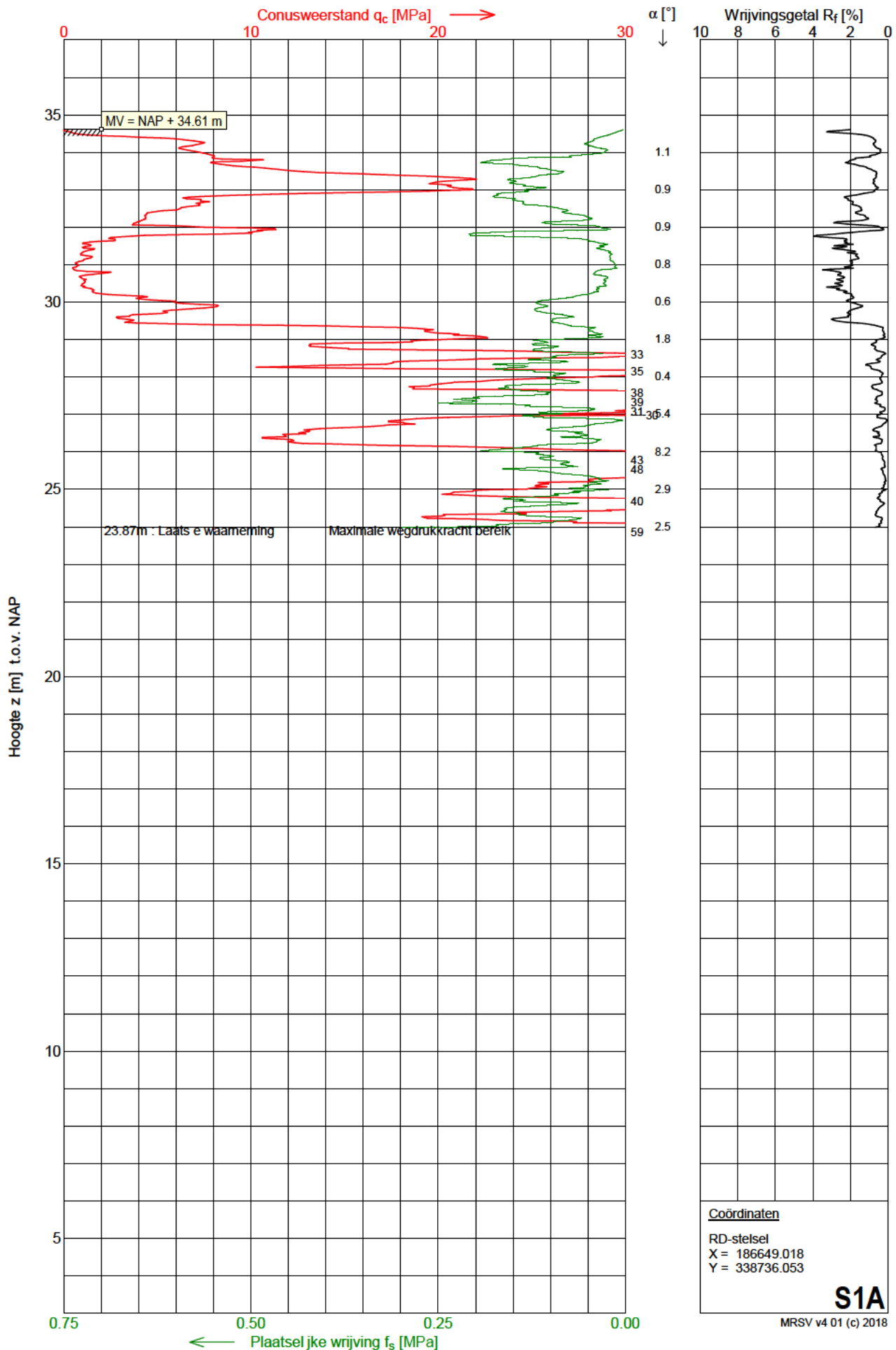


Sondering S1A

Opdracht : 2202345
Plaats : Maashees
Datum : 13-09-2022
Project : Nieuwbouw woning

Conus nummer : S15CFI.1862
Soort conus : Elektrisch
Opp. conuspunt : 1500 mm²

NEN-EN-ISO-22476-1
Klasse 3, type TE1
Sondeerunit : 93
Blad : 1 van 1



Opdracht : 2202345

Plaats : Born

Project : Plaatsen KPN mast Mitsubishi Avenue

COÖRDINATEN EN HOOGTEMATEN

Inmeetdatum : 13-09-2022

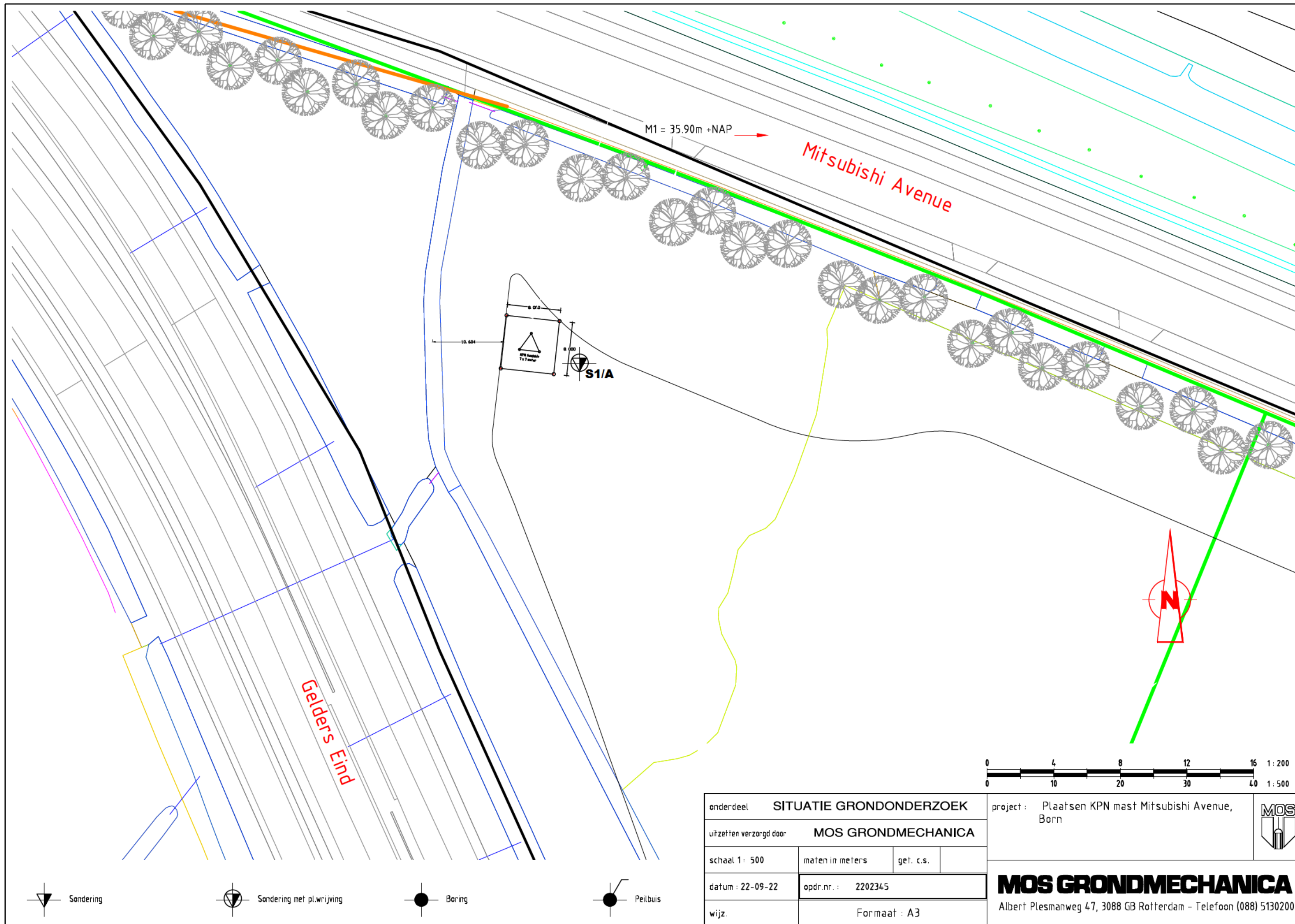
Ingemeten door : wh

Coördinatenstelsel : RD

Metingen uitgevoerd met RTK GPS systeem

SONDERINGEN			
Sondeernummer	X[m] ingemeten	Y[m] ingemeten	Z[m] t.o.v. NAP
S1	186649.02	338736.05	34.61
S1A	186649.02	338736.05	34.61

OVERIGE LOCATIES			
Naam / omschrijving	X[m] ingemeten	Y[m] ingemeten	Z[m] t.o.v. NAP
M1 / KRWEG	186677.22	338770.39	35.90



MOS GRONDMECHANICA B.V.

Hieronder treft u de dienstverlening van Mos Grondmechanica b.v. aan. Voor specifieke diensten die niet direct in het overzicht terug zijn te vinden kunt u uiteraard vrijblijvend contact met ons opnemen.



VELDWERK

Sonderen op land, water en in beperkte ruimte, elektrisch, waterspanning, dissipatie, seismisch, magnetisch, geleidbaarheid, Bolconus, T-bar en slagsonderen

Geotechnisch boren en (on)geroerde monsternamen
Peilbuizen en waterspanningsmeters plaatsen
X, Y en Z metingen en Lintvoegmetingen
Plaatluk- en CPM proeven
In situ doorlatenheidproeven

LABORATORIUM

Classificatie proeven (o.a. vol. gewicht, KVD, PI)
Samendrukkingsproeven (Oedometer en CRS)
Triaxiaalproeven
DS en DSS-proeven
Doorlatenheidproeven
Dichtheidsbepaling (Proctor)
Cementbentoniet onderzoek

GEOMONITORING

Deformatiemeting (inclino- en extensometing)
(Grond)waterspanningsmeting
Zettingsmonitoring
Trillingsmonitoring (SBR)
Online meetgegevens via portal

MILIEU (MOS MILIEU B.V.)

Verkennd-, nader- en saneringsonderzoek
Partijkeuringen besluit bodemkwaliteit (Bbk)
Saneringsbegeleiding. Waterbodemonderzoek.
Vergunning aanvragen.
2nd Opinion / Contra-Expertise Bodemonderzoeken.

GEOTECHNISCH ADVIES

Paalfundering
Fundering op staal
Grondkerende constructies
Bouwputontwerp
Omgevingsbeïnvloeding (Plaxis)
Zettingsanalyse (bouwrijp maken, opslagtanks)
Taludstabiliteit
Tankbouwadvies
Trillingsprognose
Schade expertise
Review en 2nd Opinion

GEOHYDROLOGISCH ADVIES

Bemalingen (incl. retourbemalingen)
Vergunningsaanvragen
Pompproeven
Omgekeerde Osmose
Barrièrewerking
Drainage
Infiltratie hemelwater

BEMALINGEN (MOS GRONDWATERTECHNIEK)

Bronbemaling
Ondergrondse energie-opslag
Pomp- en leidingsystemen
Brandputten

OVERIG

Uitvoeringsbegeleiding

Meer weten?
Vragen?
Offerte aanvragen?

Bezoek onze website www.mosgeo.com
Mail ons op info@mosgeo.com
Mail ons op offerte@mosgeo.com