



EMPOWERING YOUR BUSINESS

Transport-, Overslag- en Tussenopslag installatie van pellet brandstof t.b.v. biomassa stoomketel 12

Project:

GETEC Emmen werkt aan een project voor het transport, de overslag en de tussenopslag van pellet materiaal t.b.v. een nieuw te plaatsen biomassa gestookte stoomketel, ketel 12, voor de opwekking van energie.

Proces:

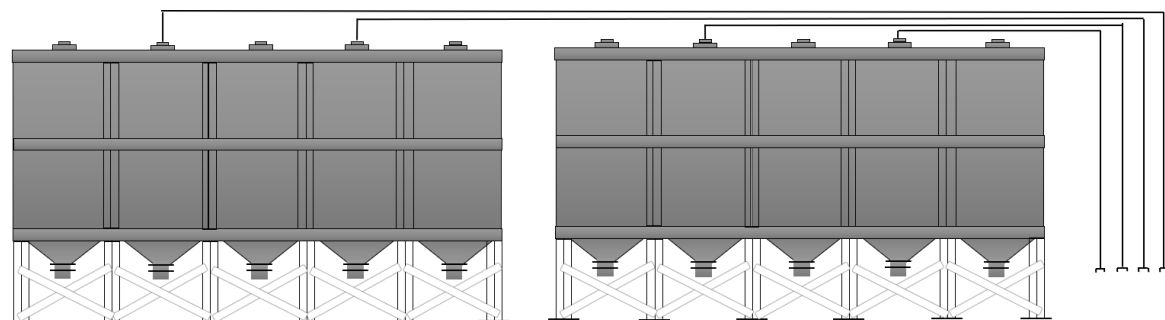
Plan is om 2 transport-, overslag- en tussenopslag installaties (bunkers) met een inhoud van elk 150 m³, totale afmetingen 24 * 3 * 7 m (l * b * h) op te stellen welke gevuld worden met pellets vanuit bulktrucks. Bij een soortelijk gewicht van ca 700 kg/m³ wordt de opslagcapaciteit van elk van de installaties ca. 100 ton; Totaal ca. 200 ton.

Voor het vullen van de installaties wordt de compressor op de bulktruck gebruikt, waarbij met een maximale druk van 1,0 bar(o) het materiaal getransporteerd wordt van de bulktruck naar één van de twee transport-, overslag- en tussenopslag installaties.

Voor dit transport vanuit de bulktruck worden per installatie 2 stuks vulleidingen aangelegd waarop de voedingsleiding vanuit de bulktruck wordt aangesloten.

De transport-, overslag- en tussenopslag installaties worden vervolgens van bovenaf gevuld met de pellets. Inhoud bulktrucks bedraagt ca. 25 ton.

Schematisch overzicht transport vanuit bulktruck naar de transport-, overslag- en tussenopslag installaties:



Per transport-, overslag- en tussenopslag installatie wordt een gefilterde ontluuchting geïnstalleerd en voor beide installaties wordt een gezamenlijke ATEX afzuigunit met filter geïnstalleerd. Deze afzuiging zal in bedrijf zijn tijdens het materiaaltransport van bulktruck naar de transport-, overslag- en tussenopslag installaties. Ook worden er per installatie 2 stuks niveau sensoren geplaatst. Deze sensoren zullen een signaal aan de bulktruck bediener geven bij bijna vol vulpunt.



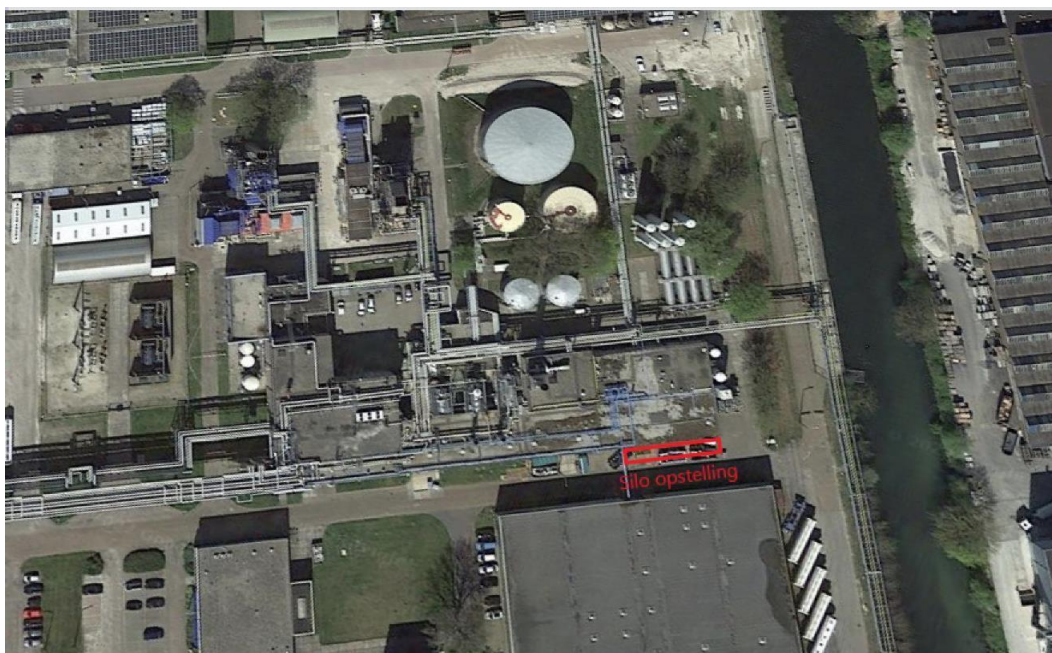
EMPOWERING YOUR BUSINESS

Opstelling:

De beide transport-, overslag- tussenopslag installaties Inklusief filter en truck aansluitleidingen komen buiten aan de zuidzijde van het ketelhuis gebouw en worden opgesteld op een betonvloer.



Overzicht
GETEC.PARK.EMMEN



Locatie transport-, overslag- tussenopslag installaties



EMPOWERING YOUR BUSINESS

Verbruiken:

Bij vollast van de stoomketel wordt het verbruik 3,15 ton/uur. Op jaarbasis betekent dit een verbruik van ca 27.000 ton aan pellet materiaal.

Planning:

Doel is om de transport-, overslag- tussenopslag installaties met transportschroeven in april 2023 in bedrijf te stellen.

Milieu effecten:

- Geluid:

Het geluidsniveau van de installatie zal laag zijn. Het hoogste geluidsniveau zal ontstaan gedurende het vullen van de transport-, overslag- tussenopslag installaties vanuit de bulktruck in combinatie met draaiende afzuigventilator. Dit geluidsniveau wordt geschat op ca. 75 dB op 10 meter afstand.

- Emissie naar bodem:

Het risico op emissie naar de bodem wordt extreem laag geschat daar er met droger pellets gewerkt wordt, die bij een eventuele lekkage van aansluiting vanuit de bulktruck of ergens anders in het proces eenvoudig kunnen worden opgeruimd. Daarnaast betreft het hier organische pellets die geen schade aan milieu zullen veroorzaken.

- Emissie naar lucht:

Door gebruik te maken van een filter systeem tijdens het transport van de pellets van bulktruck naar transport-, overslag- tussenopslag installaties en het gebruik maken van gesloten transportschroeven zal de kans op emissie van stof naar de omgeving/lucht verwaarloosbaar klein zijn.

- Omgeving:

Als gevolg van het transport van de pellets naar het GETEC terrein zal de omgeving wel te maken krijgen met extra truck verkeer. De maximale verkeersdruk zal 4 bulktrucks per dag zijn. De met het vrachtverkeer gepaard gaande toename van de stikstofemissie (en daardoor de toename in stikstofdepositie) is meegenomen in het Onderzoek Stikstofdepositie van TAUW: Ontwikkeling biomassa installatie Emmtec Services BV. (TAUW rapport BVR001-1284839HHA-V04-prr-NL).