

ijb funderingen

Projectnummer : 35773
Project : 4 woningen te Aalst
Opdrachtgever : MorgenWonen Rijssen

Status : **DEFINITIEF**
13-04-2023
Gewijzigd 1
2
3



onderzoekt ontwerpt adviseert

Controle conform toetsingsprotocol

Gezien, geen opmerkingen

Datum: 14-04-2023 Initialen: avk02

Bladnr.: 1 / 1

Prefab Fundering -

Productietekeningen: PE: 001

Elementnummer:	Aantal:	Datum:	opmerkingen:
35773/101	2	18-01-2022	
35773/102	4	18-01-2022	
35773/103	3	18-01-2022	
35773/105	2	18-01-2022	
35773/106	2	18-01-2022	
35773/107	2	18-01-2022	
35773/108	2	18-01-2022	

Controle constructeur :

Controle tekenaar :

Controle opdr.gever/ hoofdconstr. :

ing. J.F. Hoekstra

R. Stevens

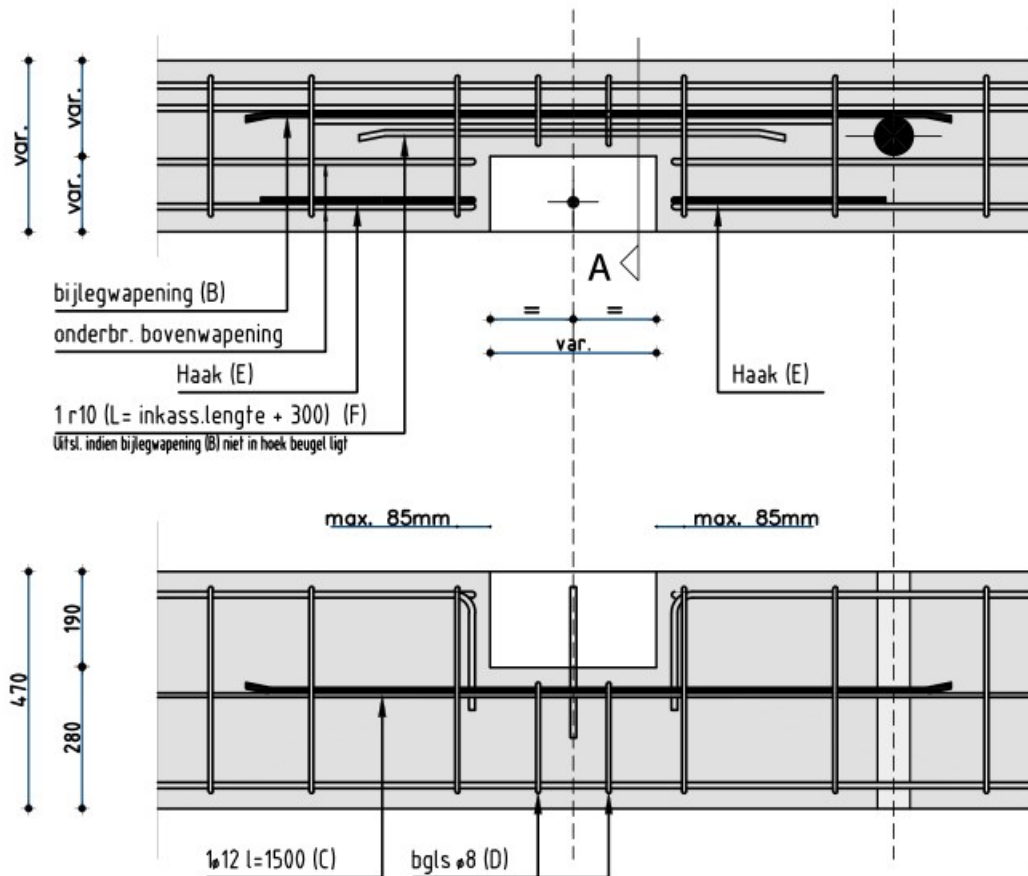


IJSSELMEERBETON

Industrieweg 17
postbus 210
8530 AE Lemmer
Tel 0514 568800
Fax 0514 568807
www.ijbgroep.nl
info@ijbgroep.nl

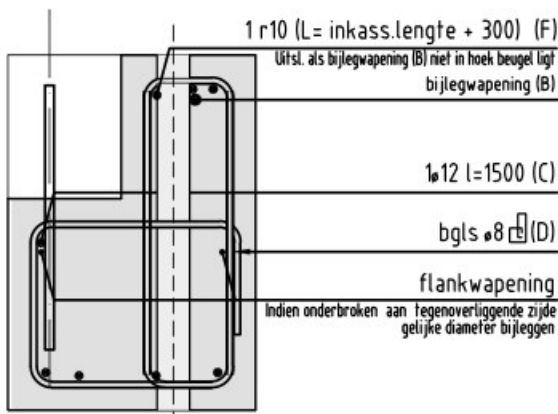
Principe wapening voor inkassing 1

1 of 2 onderbroken staven bovenwapening
Versie – juni 2021



Principe wapening voor inkassingen met 1 of 2 onderbroken staven bovenwapening

- Het aantal onderbroken staven bovenwapening (1 of 2) is afhankelijk van balkbreedte, paalexcentriciteiten en productiewijze
- Het aantal en diameter van bijlegwapening (B) conform opgave productietekening
- Positie bijlegwapening (B) conform Detail A tenzij verhinderd door paalsteksparring of 2de inkassing
- Indien bijlegwapening (B) niet in de hoek van de beugel kan en paalsteksparring zich achter de inkassing bevindt, moet bijlegwapening (F) opgeknipt worden
- Het aantal en diameter van bijlegwapening (C) standaard 1 staaf r12 l=1500 tenzij anders aangegeven op productietekening
- Aantal inkassingsbeugels (D) conform opgave productietekening
- Buitenste onderbroken staaf verlengen met een haak van gelijke diameter (haak E)
- Indien flankwapening aan de tegenoverliggende zijde van de inkassing wordt onderbroken moet staaf van gelijke diameter bijgelegd worden lengte = lengte inkassing + 300mm. (min. 1500mm.)

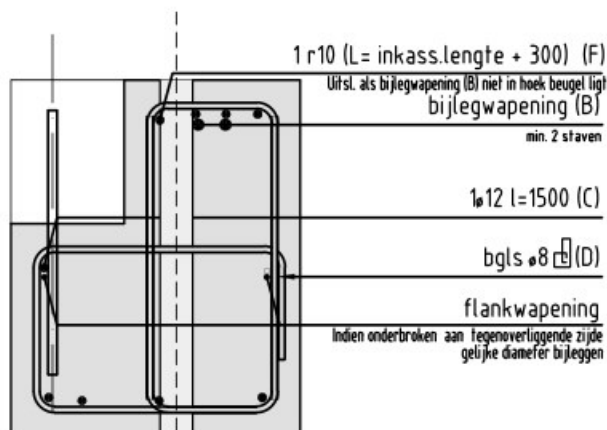
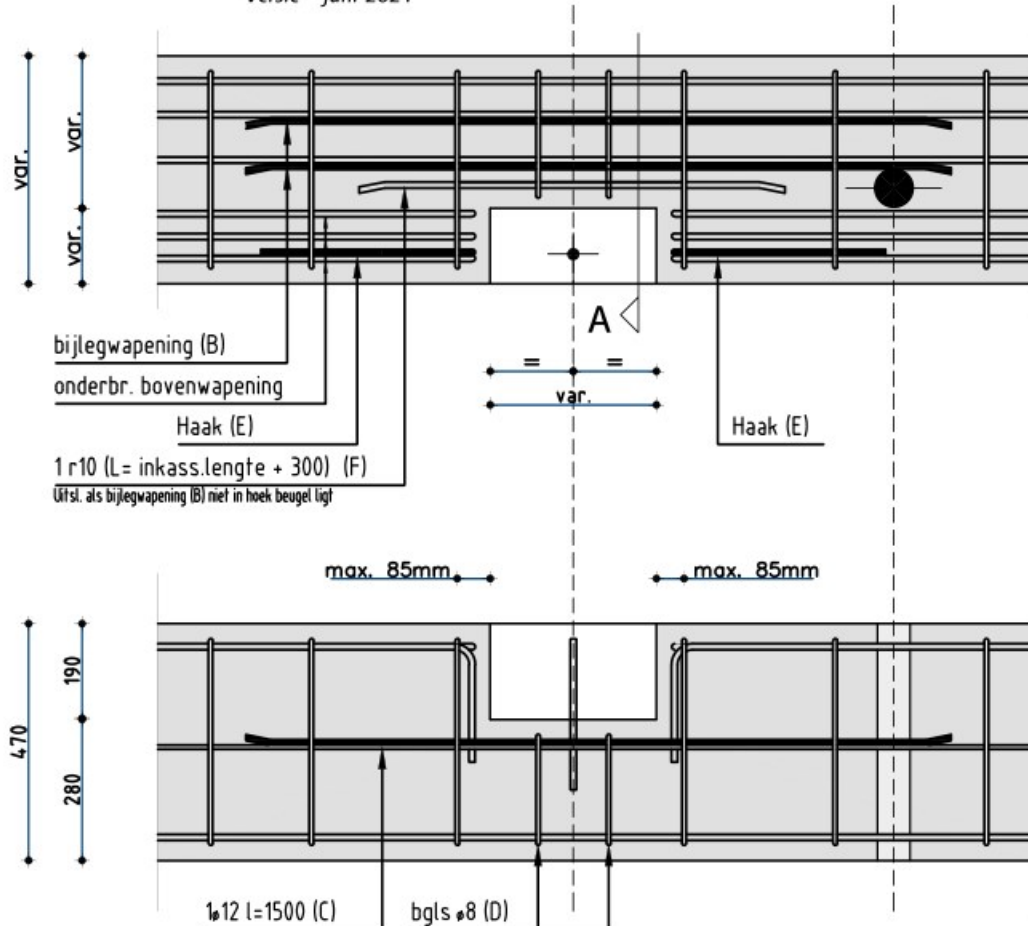


Detail A

Principe wapening voor inkassing 2

3 onderbroken staven bovenwapening

Versie – juni 2021



Detail A

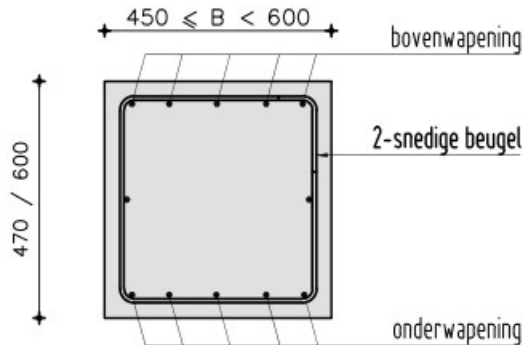
Principe wapening voor inkassingen met 3 onderbroken staven bovenwapening

- Het aantal onderbroken staven bovenwapening (3) is afhankelijk van balkbreedte, paalexcentriciteiten en productiewijze
- Het aantal en diameter van bijlegwapening (B) conform opgave productietekening
- Positie bijlegwapening (B) conform Detail A tenzij verhinderd door paalsteksparring of 2de inkassing
- Indien bijlegwapening (B) niet in de hoek van de beugel kan en paalsteksparring zich achter de inkassing bevindt, moet bijlegwapening (F) opgeknipt worden
- Het aantal en diameter van bijlegwapening (C) standaard 1 staaf r12 l=1500 tenzij anders aangegeven op productietekening
- Aantal inkassingsbeugels (D) conform opgave productietekening
- Buitenste onderbroken staaf verlengen met een haak van gelijke diameter (haak E)
- Indien flankwapening aan de tegenoverliggende zijde van de inkassing wordt onderbroken moet staaf van gelijke diameter bijgelegd worden lengte = lengte inkassing + 300mm. (min. 1500mm.)

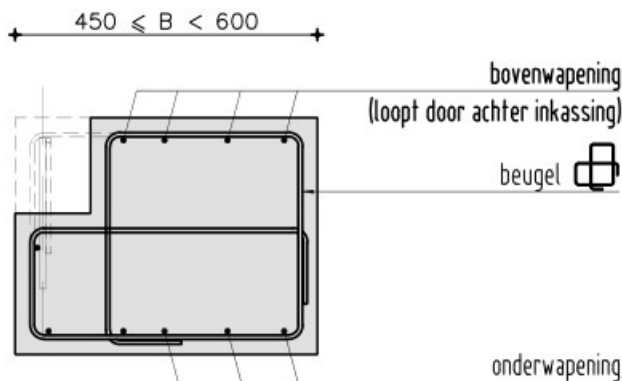
ijb funderingen

Wapeningprincipe brede funderingsbalken (Brd: $450 < B < 600$)




Versie 2 snedig – september 2021

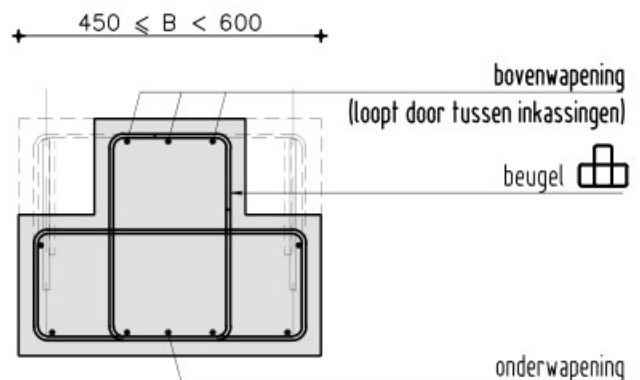


Detail t.p.v veld

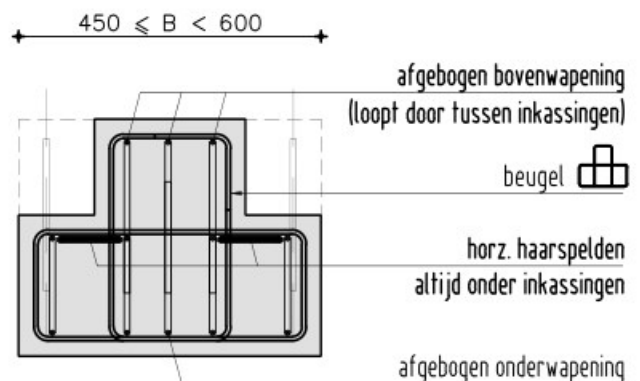
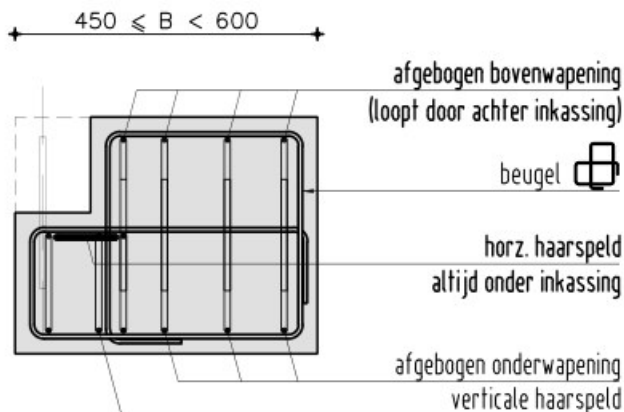


Principe wapening voor brede funderingsbalken

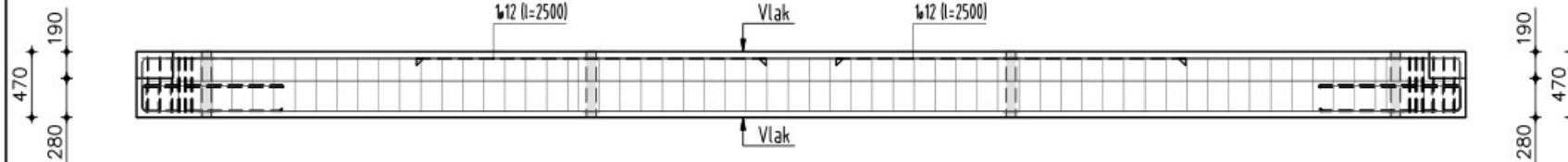
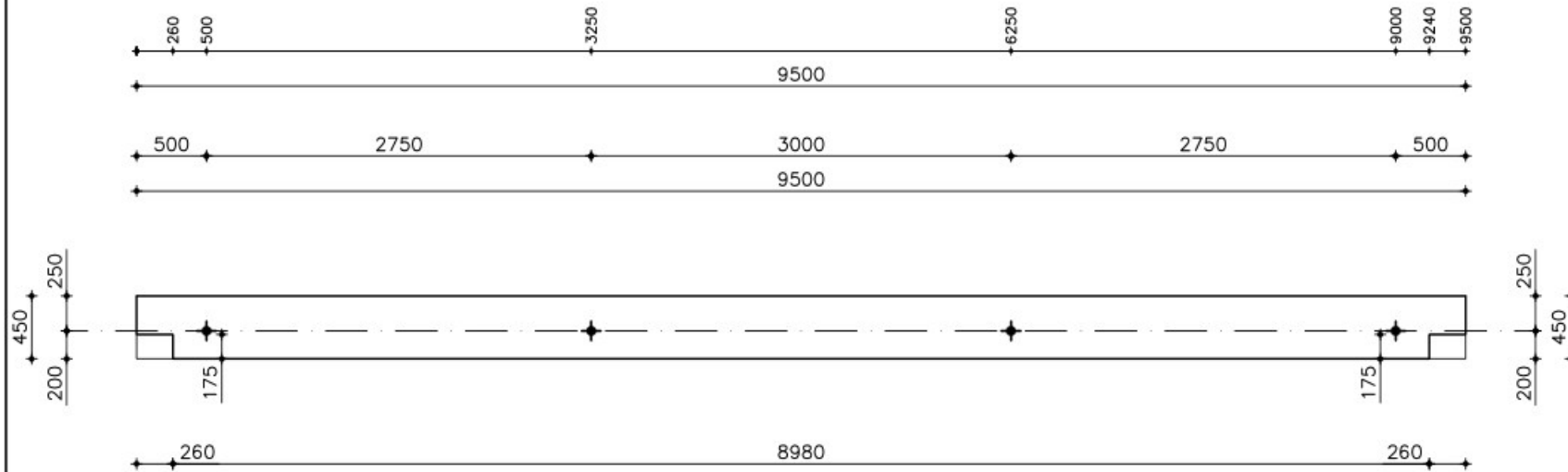
- Alle veld- en neusbeugels worden 2-snedig uitgevoerd, tenzij anders aangegeven op productietekening
- Alle beugels t.p.v. enkele tussen- en eindinkassing worden 2-snedig uitgevoerd, (3-snedig in lage doorsnede) tenzij anders aangegeven op productietekening
- Alle beugels t.p.v. dubbele tussen- en eindinkassing worden 2-snedig uitgevoerd, (4-snedig in lage doorsnede) tenzij anders aangegeven op productietekening
- Beugels ter plaatse van tusseninkassingen worden opgebouwd uit een lage beugel  en 2 haarspelden 
- Extra snedes mogen ook gemaakt worden m.b.v. J-beugels 



Detail t.p.v tusseninkassing (enkel / dubbel)

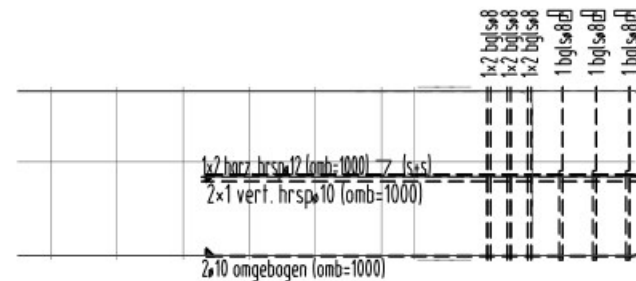
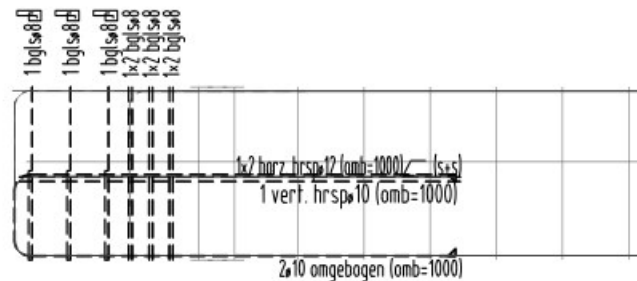


Detail t.p.v eindinkassing (enkel / dubbel)



Vlakke mal / hal 6

Op zijkant storten



Bovenwapening: 2x12 + 3x10
Onderwapening: 2x10 + 3x10

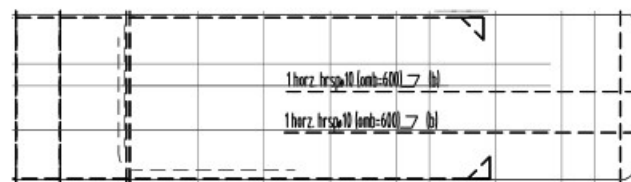
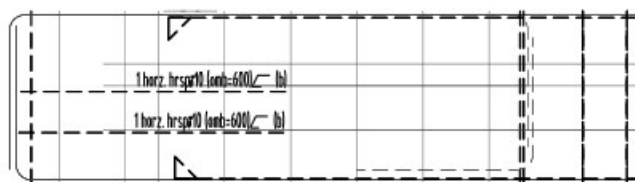
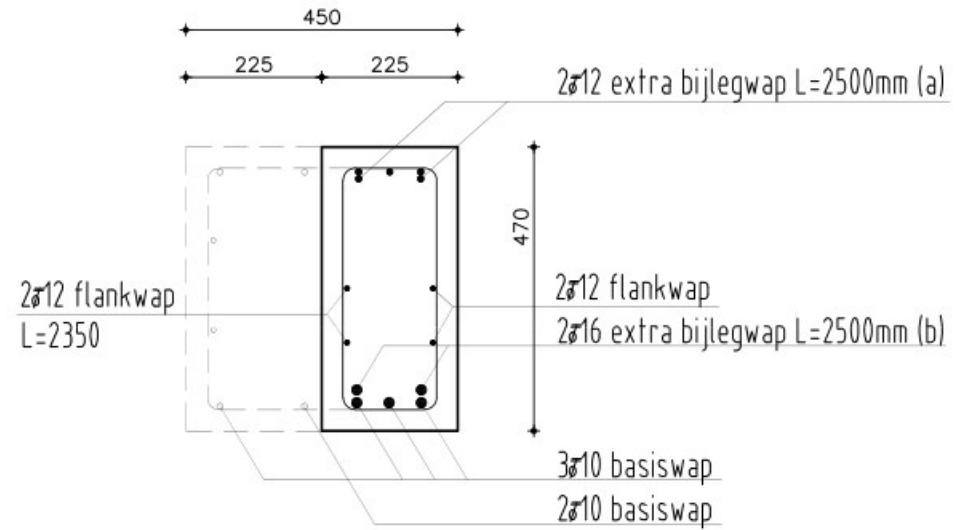
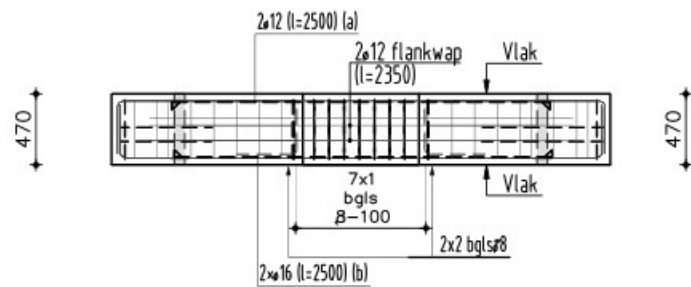
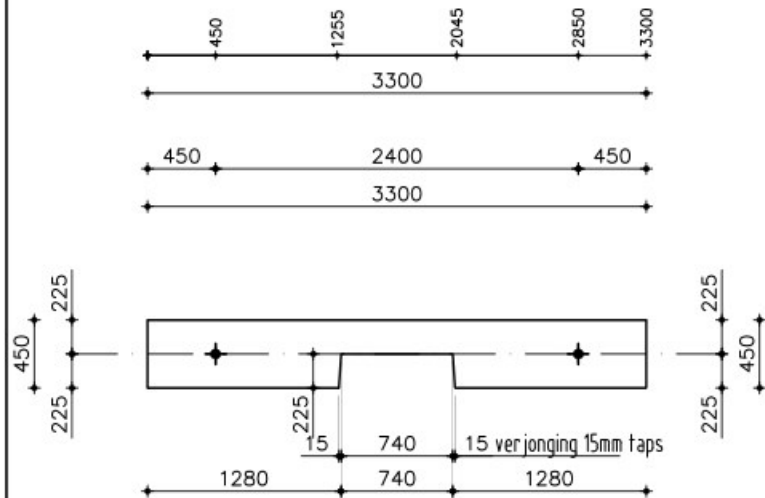
Flankwapening: ø8 Beugels: ø8-150

ijb groep



projectnummer-elementnummer
35773/101

datum
18-01-2022
getekend
R. Mast


Viakke mal / hal 6
Op zijkant storten

Bovenwapening: 5x10
Onderwapening: 5x10

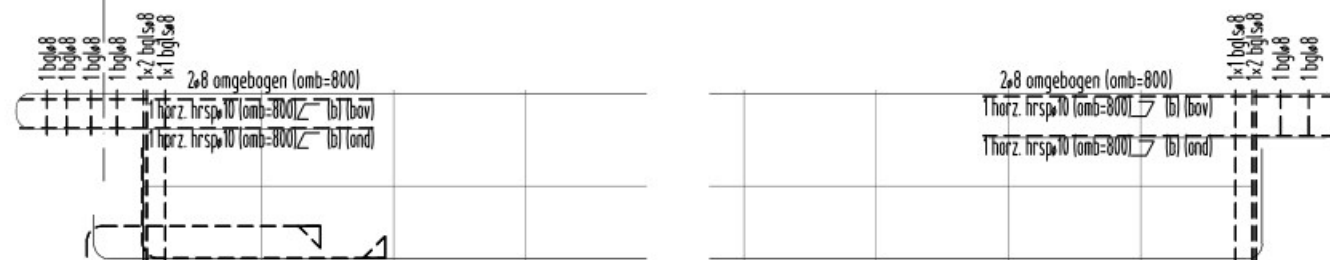
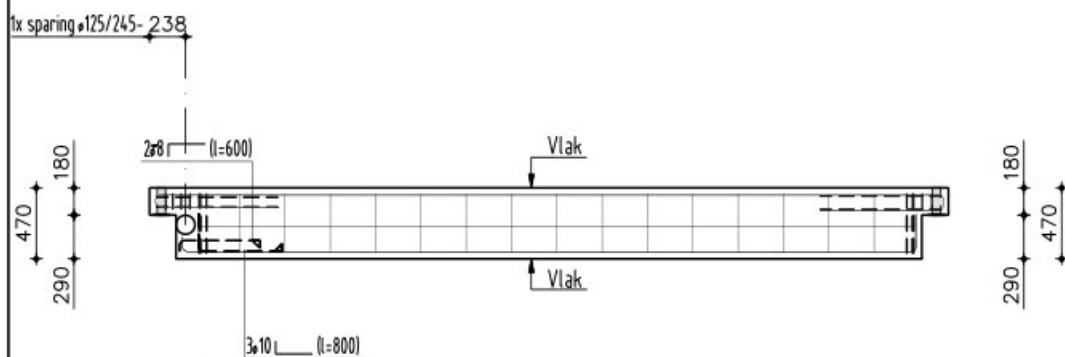
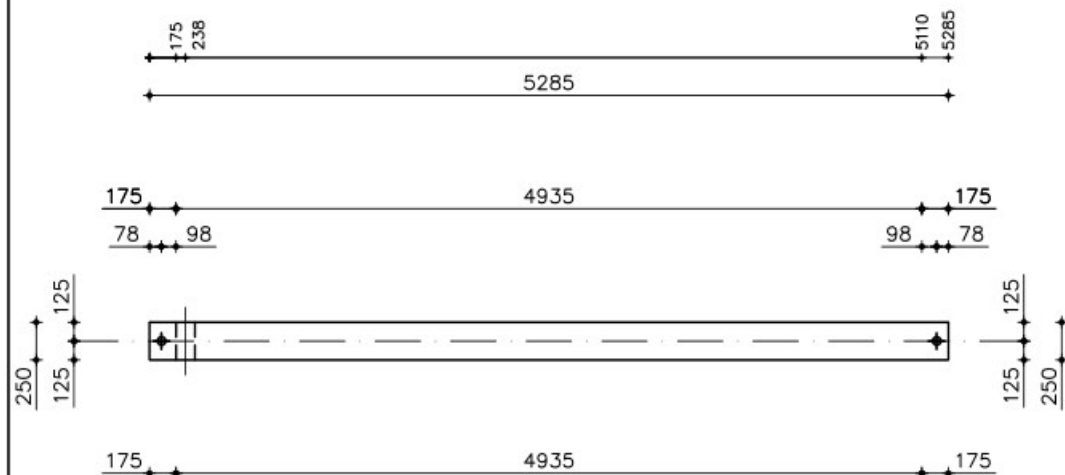
Flankwapening: 2x2x12 Beugels: 8-150

ijb groep
ijb
groep

projectnummer-elementnummer
35773/102

datum
18-01-2022
getekend
R. Mast

getekend:
R. Mast



Vlaakke mal / hal 6
Op zijkant storten



Bovenwapening: 2x8 ☐
Onderwapening: 3x10 ☐

Flankwapening: ø8 ☐ Beugels: ø8-300 ☐

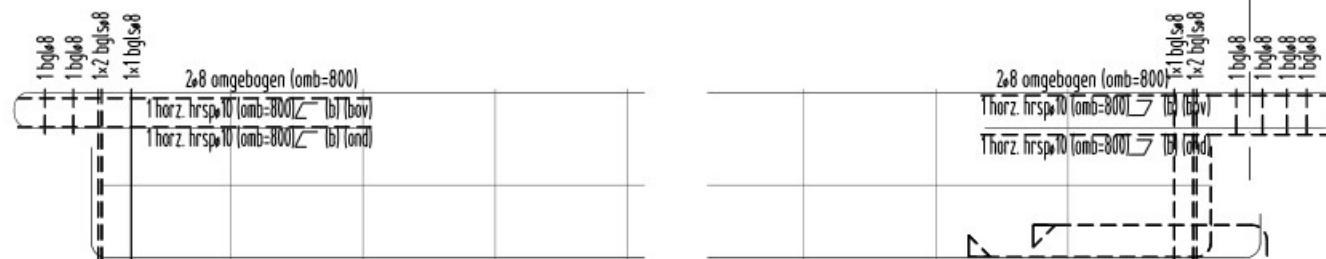
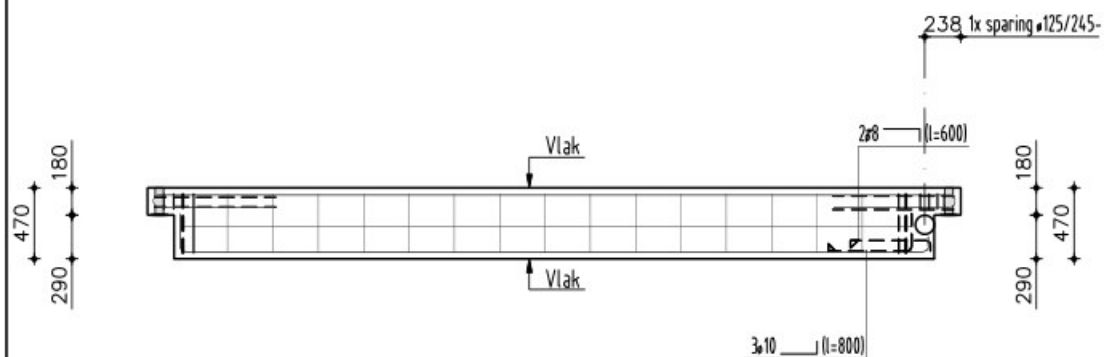
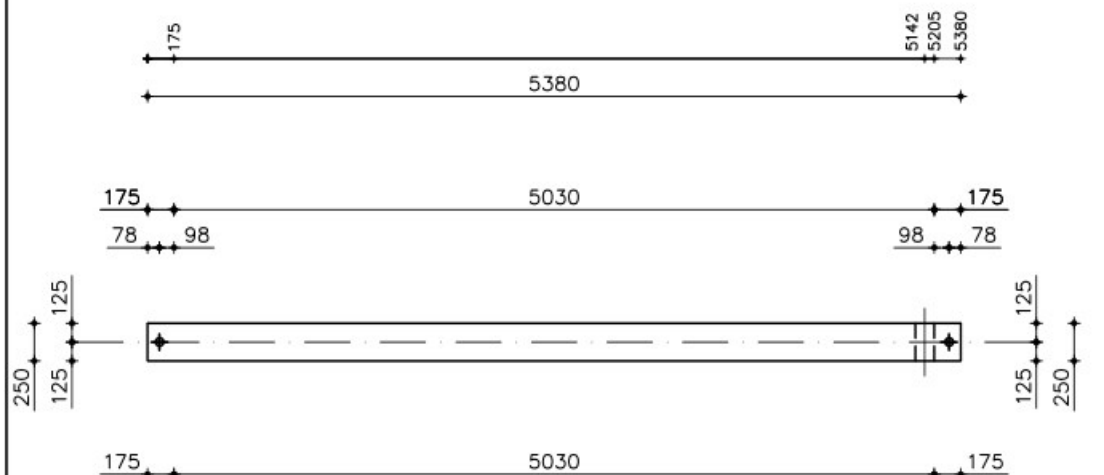
ijb groep



projectnummer-elementnummer
35773/105

18-01-2022

getekend
R. Mast



Vlakke mal / hal 6
Op zijkant storten

Bovenwapening: 2x8 ☐
Onderwapening: 3x10 ☐

Flankwapening: 8 ☐ Beugels: 8-300 ☐

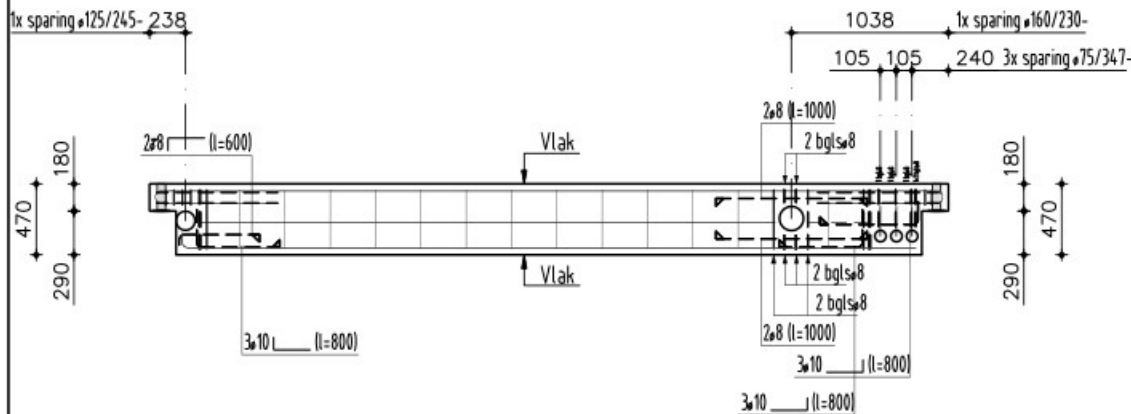
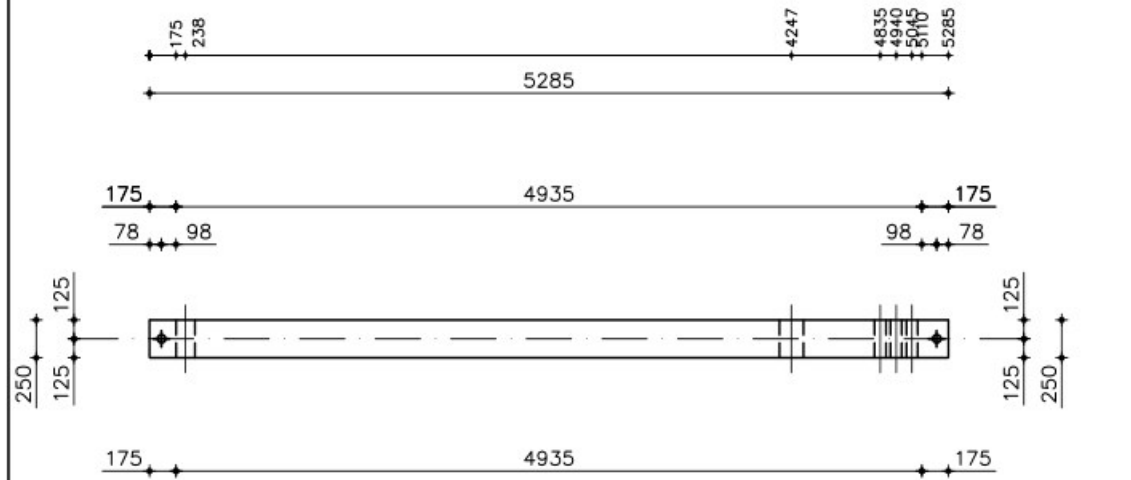
ijb groep



projectnummer-elementnummer
35773/106

datum
18-01-2022

getekend
R. Mast



Vlaakke mal / hal 6
Op zijkant storten

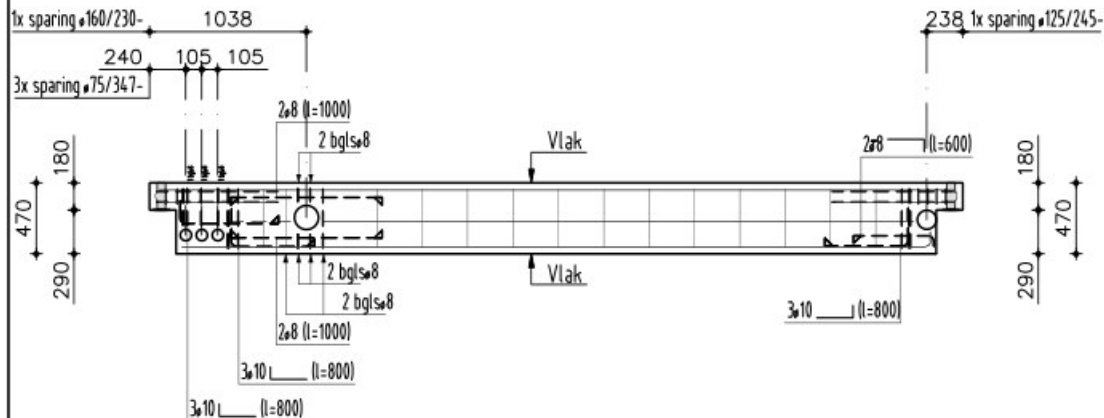
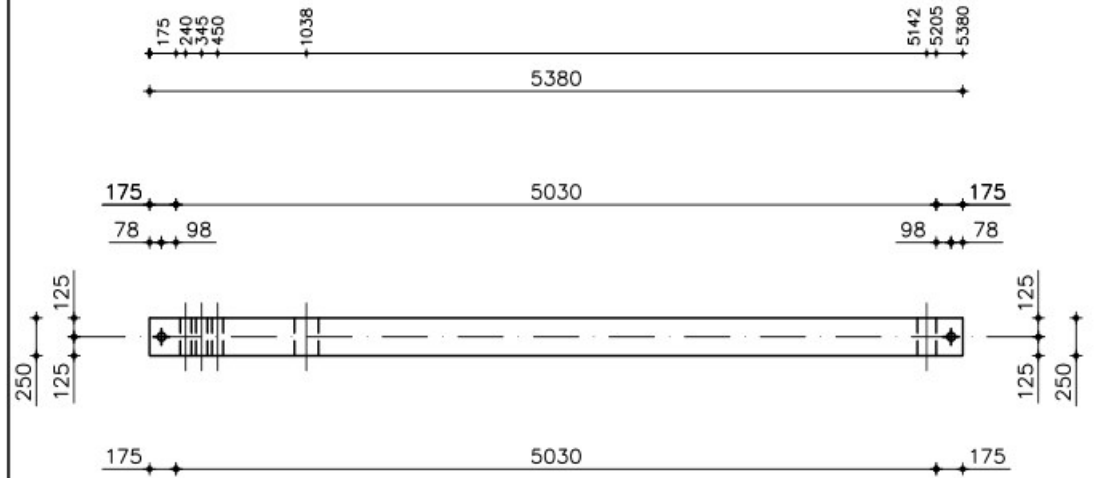
Bovenwapening: 2x8
Onderwapening: 3x10

Flankwapening: ø8 Beugels: ø8-300

ijb groep

ijb
groep

projectnummer-elementnummer: 35773/107
18-01-2022
getekend: R. Mast



Vlakke mal / hal 6
Op zijkant storten

Bovenwapening: 2x8 ☐
Onderwapening: 3x10 ☐

Flankwapening: ø8 ☐ Beugels: ø8-300 ☐

ijb groep

ijb
groep

projectnummer-elementnummer
35773/108

datum
18-01-2022
getekend
R. Mast