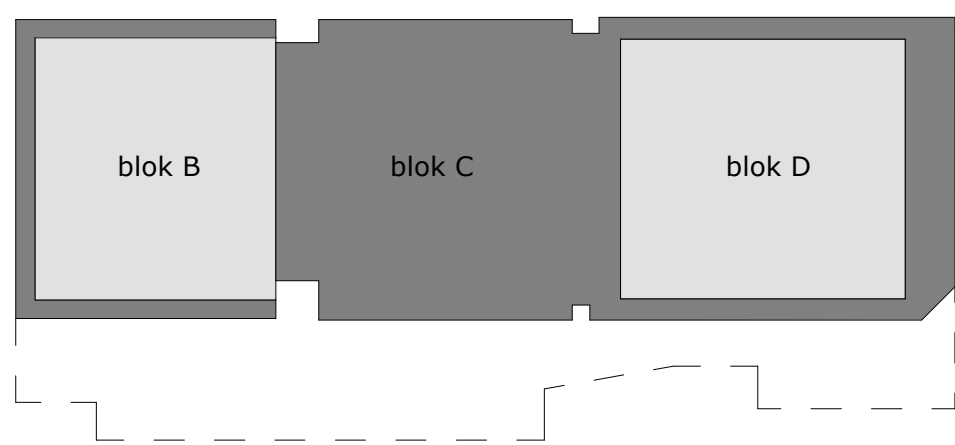
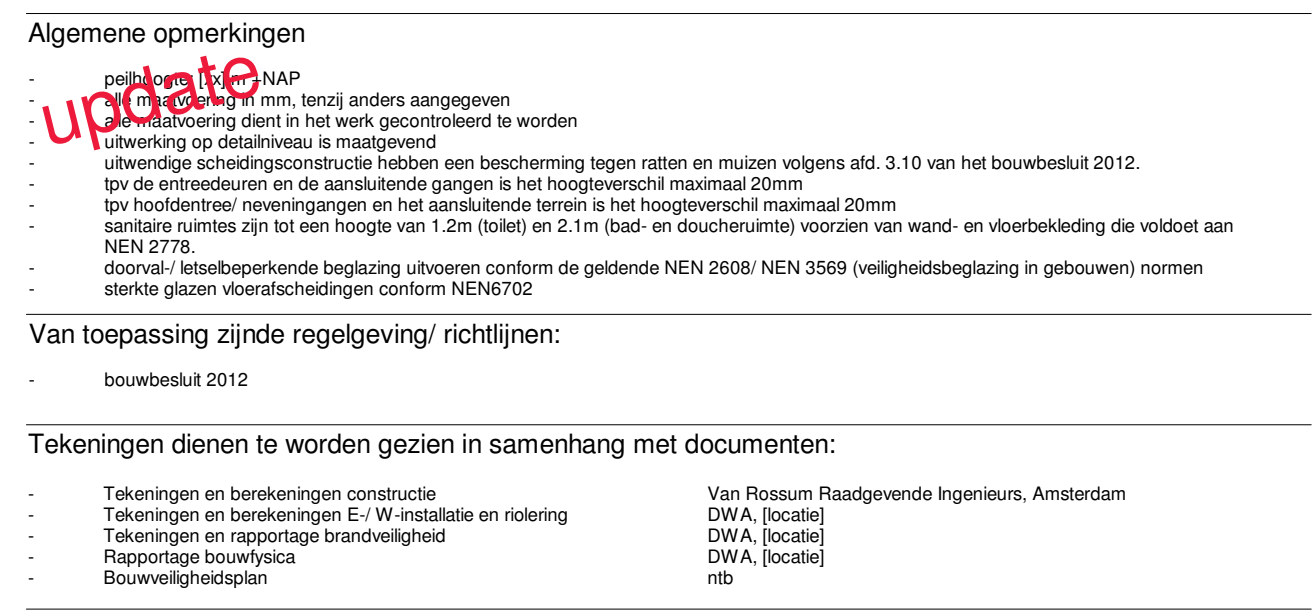


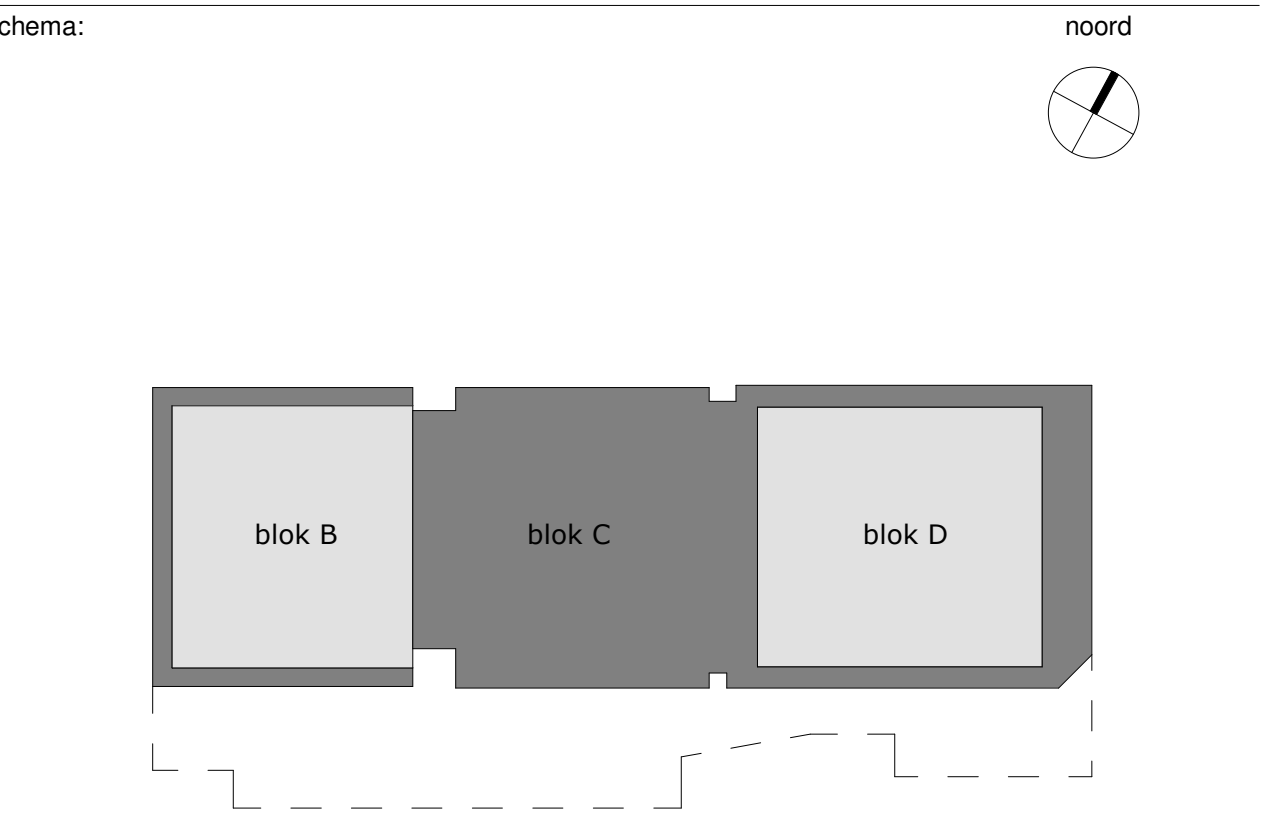
Dit komt overeen met
190 m³

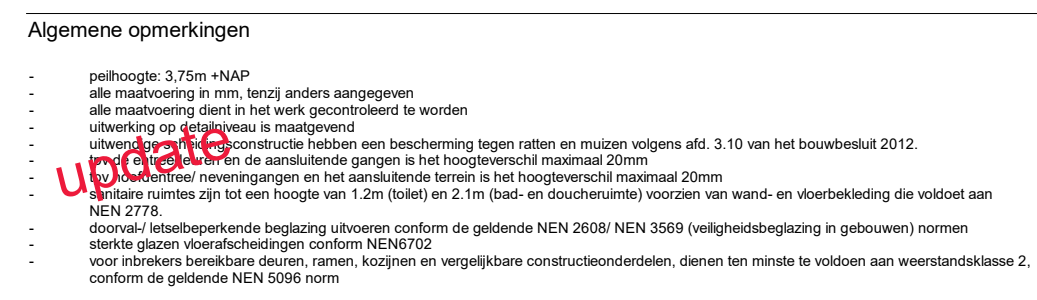
Het totaal gebufferde volume van de drie kavels komt neer op:
 $70,3 + 32,2 + 44,25 + 52,2$
 $=$
 $198,95 \text{ m}^3$





De totale opslag op kavel B komt dan uit op 70,4m³.





Downloaded 2012

-	Tekeningen en berekeningen constructie	Van Rossum Raadgevende Ingenieurs, Amsterdam
-	Tekeningen en berekeningen E-/R-installatie en riiding	DWA, Jucate
-	Tekeningen en rapportage brandveiligheid	DWA, Jucate
-	Rapportage bouwfysica	DWA, Gouda
-	Beveiligingsplan	rdh





— • — kadu316-pwr

houwelijk

Ruimte annotatie	Kozijsannotatie
<p>Etische KANTOORRUIMTE 18,18 m²</p> <p>ruimtesamen- getuikeluude openbarite in m²</p>	<p> α r b h </p> <p> dagaast breedte dagaast heugte </p> <p> α r b h </p> <p> koefmagast parabeluude verdelende </p>

Renverlo brandveiligheid

toekomstig:

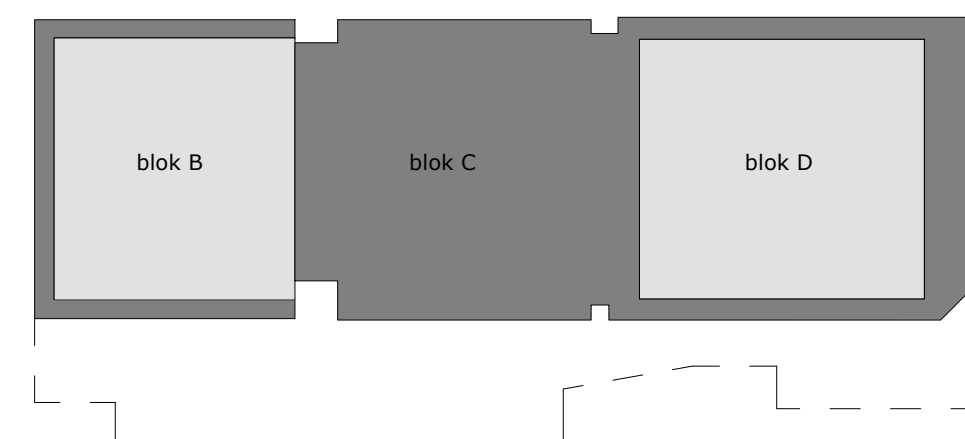
	WED 30 minuten		WED 60 minuten
in aanwezig	WED 30 minuten zelfstandig (aanwezig)	in aanwezig	WED 30 minuten zelfstandig (aanwezig)
	WED 105 minuten		
	brandveilig		

Op de 5e verdieping wordt water opgeslagen in het geel gearceerde gebied. Hier beslaat het oppervlak 644 m².

In het ontwerp zijn retentiekragen opgenomen van 85mm hoogte. Effectief kunnen deze kragen 50 mm bufferen.

De totale opslag op kavel B komt dan uit op 32,2m³.

ncord



Mecanoo Architects B.V.

Oude Oeff. 203, 2011 4

Vervat Vastgoed

Haverzijkenthuis

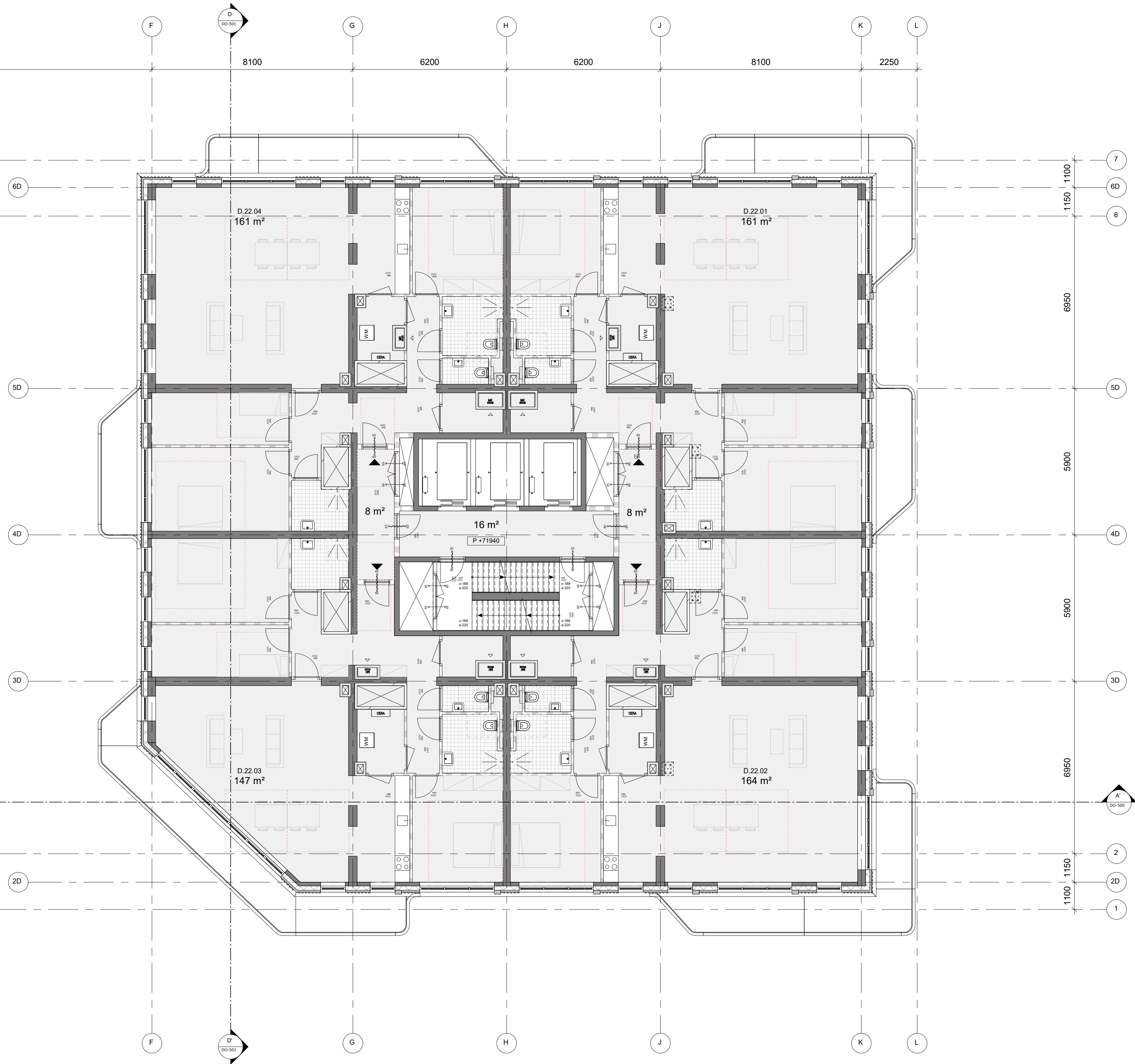
Tekeningonderdeel:
Plattegrond - 5e verdieping

Distance:

15.12.2021 CONCEPT

reprints

Project fase:	Schaal:	Formaat:	Werknummer:	Tekeningnummer:
Definitief Ontwerp	1:100	A0+	A770	DO-105



De totale opslag op kavel B komt dan uit op 44,25m³.

