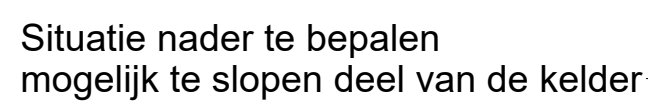


- | | | |
|---|---|--|
| - | tekeningen en berekeningen constructie | Van Rossum Raadgevende Ingenieurs, Rotterdam |
| - | tekeningen en berekeningen EHV-installatie en riolering | DWA, Gouda |
| - | tekeningen en rapportage brandveiligheid | DWA, Gouda |
| - | rapportage bouwtechniek | DWA, Gouda |
| - | procesbegeleiding | HFB, Rotterdam |
| - | brandveiligheidsplan | Abnosa, Ede |

227 kadastral perceelnummer
conform:
- kadastrale kaarten: kadastrale gemeente: Rotterdam, sectie: AH

 bouwlandig bestaan



blok C

blok

info@mecanoo.com
www.mecanoo.com

Vervat Groep

Havenziekenhu

Plattegrond - kelder -1 - sloop

Yobxgn12status
0
1
2
3
4
5
6
7
8
9
10
11
12
13
14
15
16
17
18
19
20
21
22
23
24
25
26
27
28
29
30
31
32
33
34
35
36
37
38
39
40
41
42
43
44
45
46
47
48
49
50
51
52
53
54
55
56
57
58
59
60
61
62
63
64
65
66
67
68
69
70
71
72
73
74
75
76
77
78
79
80
81
82
83
84
85
86
87
88
89
90
91
92
93
94
95
96
97
98
99

OMGEVINGSVERGUNNING

1-100

For sale	Website
A044	A770

DO 000 0

Tekeningen dienen te worden gezien in samenhang met documenten:

Renwood terrein

Renvoorlop

 bouwklingend bestaan

 bouwklingend sloep

—Vervangen van alle kozijnen op begane grond en aanpassen raamopeningen. Raamopeningen doortrekken tot vloerpeil begane grond (0.0). Huidige breedte raamopeningen behouden.

- Behoud constructieve delen in historische bouwdeel

Schacht verhält

Lift vervalt

Behoud trappenhuis en liftkern.
Bestaande lift te vervangen
door nieuwe lift.

Vervangen van alle kozijnen op begane grond en aanpassen – raamopeningen. Raamopeningen doortrekken tot vloerpeil begane grond (0.0). Huidige breedte raamopeningen behouden.

Behoud van metselwerk gevel.
Waar nodig metselwerk aanhelen / repareren,
waar mogelijk gebruik maken van uitkomende steen,
overigens overeenkomstige steen.

Schema:

noord

blok E

blok C

blok D

mecanoo

Vervat Groep

Projektskizze:
Larvenziekenhuis

Plattegrond - begane grond - sloop

Natuur:	Tokeningsstatus:
30.09.2022	OMGEVINGSVERGUNNING
Vrijzingen	

Project file:

8. Schmal

4:100

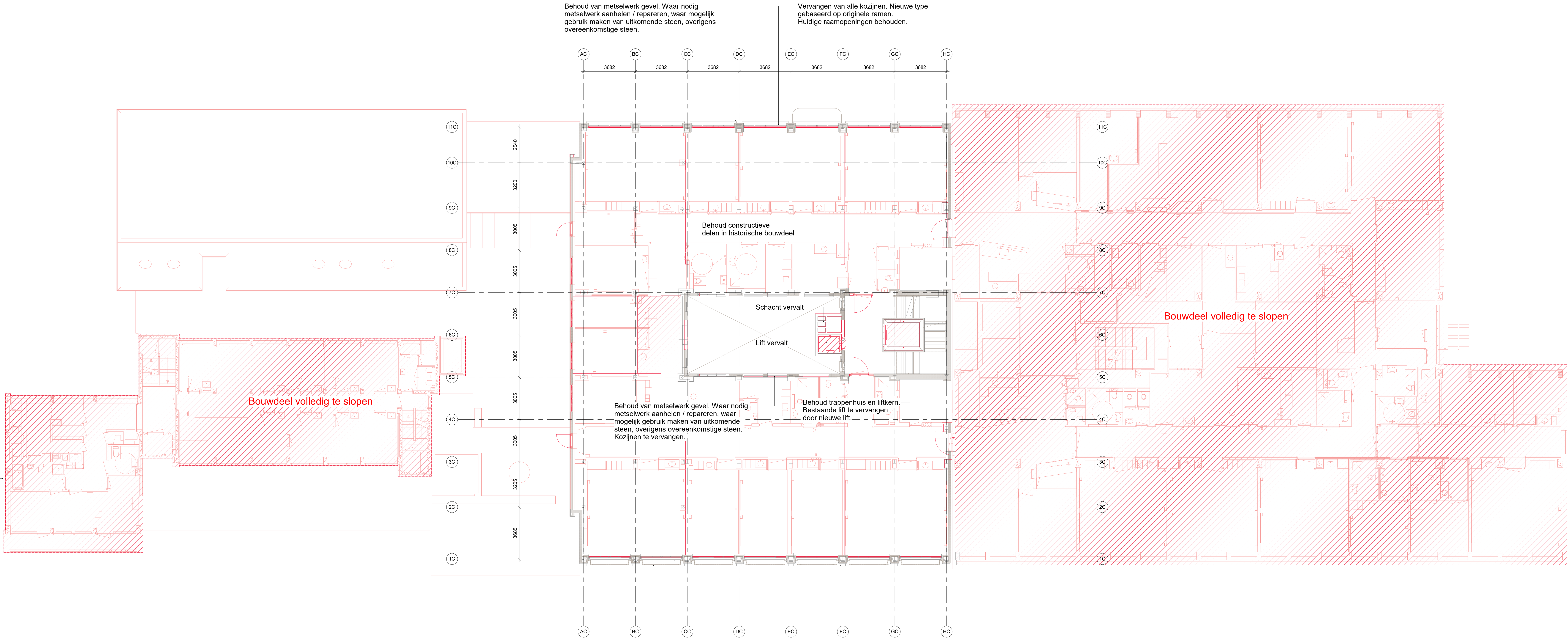
Format:	Webkurses
Aufg.	A 1810

AD++ ADU

Königsruher.

10-100-S

Aanhelen belendende bebouwing
nog af te stemmen met eigenaar



Algemene opmerkingen

- alle afmetingen in mm, tenzij anders aangegeven
- alle afmetingen die in het werk gebruikt worden
- bestaande constructie delen in nieuw te gebruiken en gesloopt te worden
- verwijzen naar tekening voor details en constructieve details
- verwijzen naar tekening voor details en constructieve details

Tekeningen dienen te worden gezien in samenhang met documenten:

- tekeningen en berekeningen constructie
- tekeningen en berekeningen CV installatie en riolering
- tekeningen en rapportage brandveiligheid
- rapportage brandveiligheid
- rapportage brandveiligheid
- rapportage brandveiligheid

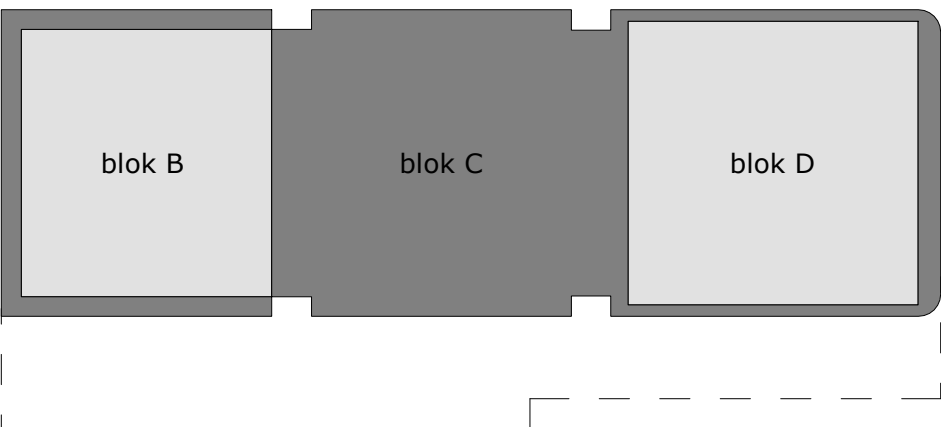
Van Rensen Breda/Brussel Ingenieurs, Rotterdam
Dhr. Groot
Dhr. Groot
Dhr. Groot
Dhr. Groot
Dhr. Groot

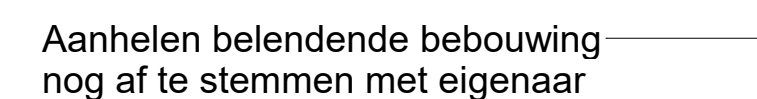
Renvoel leren

- 227
- Kaderwerk projectnummer
- Kaderwerk kaart
- Kaderwerk gemeente, Rotterdam, sector A1

Renvoel sloop

- bestaande sloop
- bestaande sloop





Behoud van metselwerk gevel. Waar nodig —
metselwerk aanhalen / repareren, waar mogelijk
gebruik maken van uitkomende steen, overigens
overeenkomstige steen.

- Vervangen van alle kozijnen. Nieuwe type gebaseerd op originele ramen.
Huidige raamopeningen behouden.

Behoud constructieve |

Schacht verval

Lift vervalst

Behoud van metselwerk gevel. Waar nod
metselwerk aanhelen / repareren, waar
mogelijk gebruik maken van uitkomende
steen, overigens overeenkomstige steen.
Kozijnen te vervangen.

Behoud trappenhuis en liftkern.
Bestaande lift te vervangen
door nieuwe lift. — — — — —

Behoud van origineel
herkwerk in de gevel

- Vervangen van alle kozijnen. Nieuwe type gebaseerd op originele ramen. Huidige raamopeningen behouden.

Behoud van metselwerk gevel.
Waar nodig metselwerk aanhalen / repareren,
waar mogelijk gebruik maken van uitkomende steen
overigens overeenkomstige steen.

Bouwdeel volledig te slopen

Bouwdeel volledig te slopen

Algemene opmerkingen

- peilhoogte: 3,75m +NAP
- alle maatvoering in mm, tenzij anders aangegeven
- alle maatvoering dient in het werk gecontroleerd te worden
- bestaande bebouwing dient in het werk opgenomen en gecontroleerd te worden
- tekeningen constructeur lijdend voor positie en situatie constructie bestaande toestand
- veldspiegelen zie behoeve van installaties volgens opgive installatiehandleiding, in overleg met constructeur


Tekeningen dienen te worden gezien in samenhang met documenten

- tekeningen en berekeningen constructie	Van Rossum Raadgevende Ingenieurs, Rotterdam
- tekeningen en berekeningen E-1 vaststelling en riolering	DWA, Gouda
- tekeningen en rapportage brandveiligheid	DWA, Gouda
- rapportage bouw fysica	DWA, Gouda
- procesbegeleiding	HFB, Rotterdam
- brandveiligheidsplan	Abnosa, Ede

Renvoii terrei

— + — kadastrale grana
227 kadastrual percelnummer
coöfform:
- kadastrale kaartn;

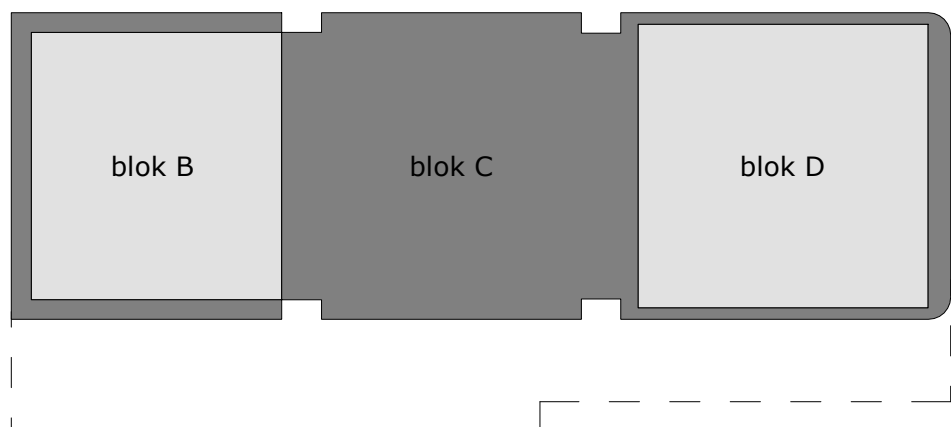
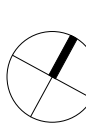
Rerypoi sloop

 bouwkundig bestaand

 bouwkundig sloopt

Schema:

noord



mecanoo

Mecanoo Architecten B.V.
+31 16 279 81 00

Oude Delft 203, 2611 H
Delft, The Netherlands

info@mecanoo.it
www.mecanoo.it

Организация

Vervat Groep

Project/Inquiries:

Harvardski znak

Tekeningonderdeel:
Plattegrond - 3e verdieping - sloop

Daluzim

Tekeningstatus:
OMGEVINGSVERGUNNING

Wydgingen

Project size:

Schwarz

1:100

Format: Webbrowser

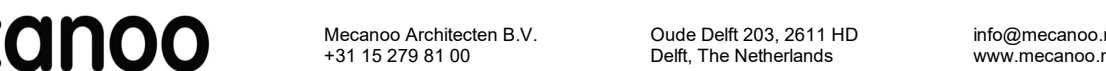
A770

Tekeningnummer:

DQ-103-S

- tekeningen en berekeningen constructie	Van Rossum Raadgevende Ingenieurs, Rotterdam
- tekeningen en berekeningen E-W-installatie en roling	DWA, Gouda
- tekeningen en rapportage brandveiligheid	DWA, Gouda
- rapportage bouw fysica	DWA, Gouda
- procesbegeleiding	HFB, Rotterdam
- bouwveiligheidsplan	Abrons, Ede

227 kadastral percelnummer
conform:
- kadastrale kaart: kadastrale gemeente: Rotterdam, sectie AH



- tekeningen en berekeningen constructie	Van Rossum Raadgevende Ingenieurs, Rotterdam
- tekeningen en berekeningen E-W-installatie en roling	DWA, Gouda
- tekeningen en rapportage brandveiligheid	DWA, Gouda
- rapportage bouw fysica	DWA, Gouda
- procesbegeleiding	HFB, Rotterdam
- bouwveiligheidsplan	Afzema, Ede

— • — kadsitrals greis
227 kadsitrals percoluerne
cofex
- kadsitrals kaarten: k

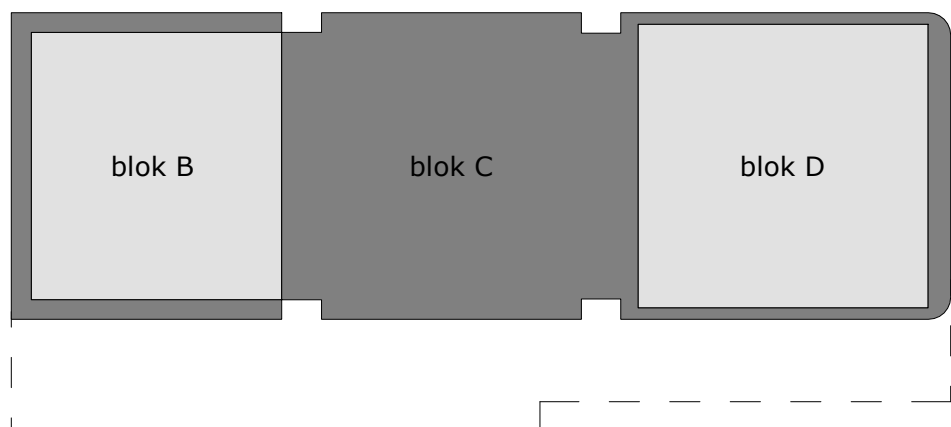
Renwold sloop

 bouwlandig bestaan

 bouwlandig sloop



noord



info@megaco.jp
www.megaco.jp

Vervat Groep

Harvardski centar

Plattegrond

9 1 3 1

1:100

AD++

A770

DO-105-S

