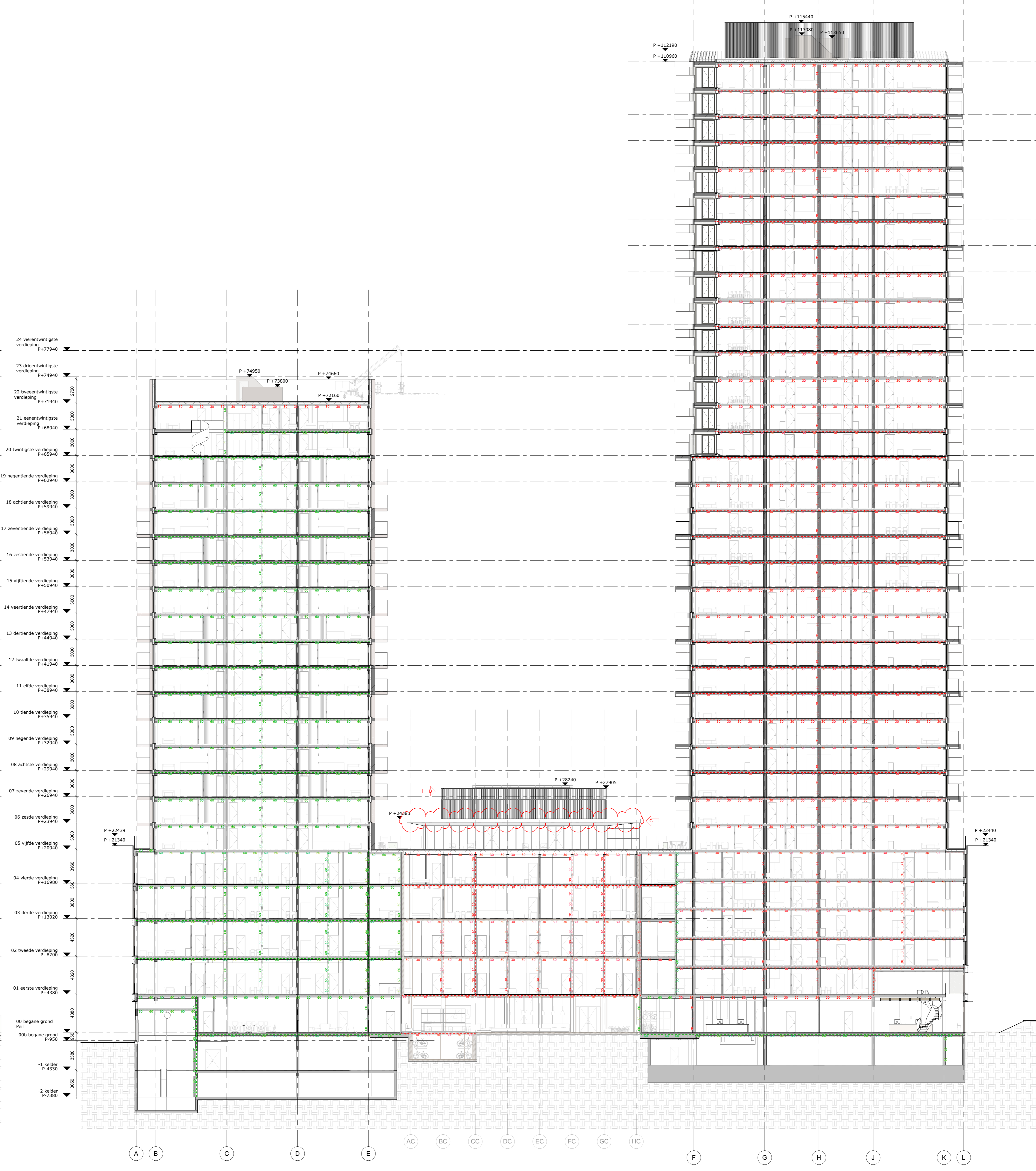


Doorsnede A-A'



Doorsnede B-B'

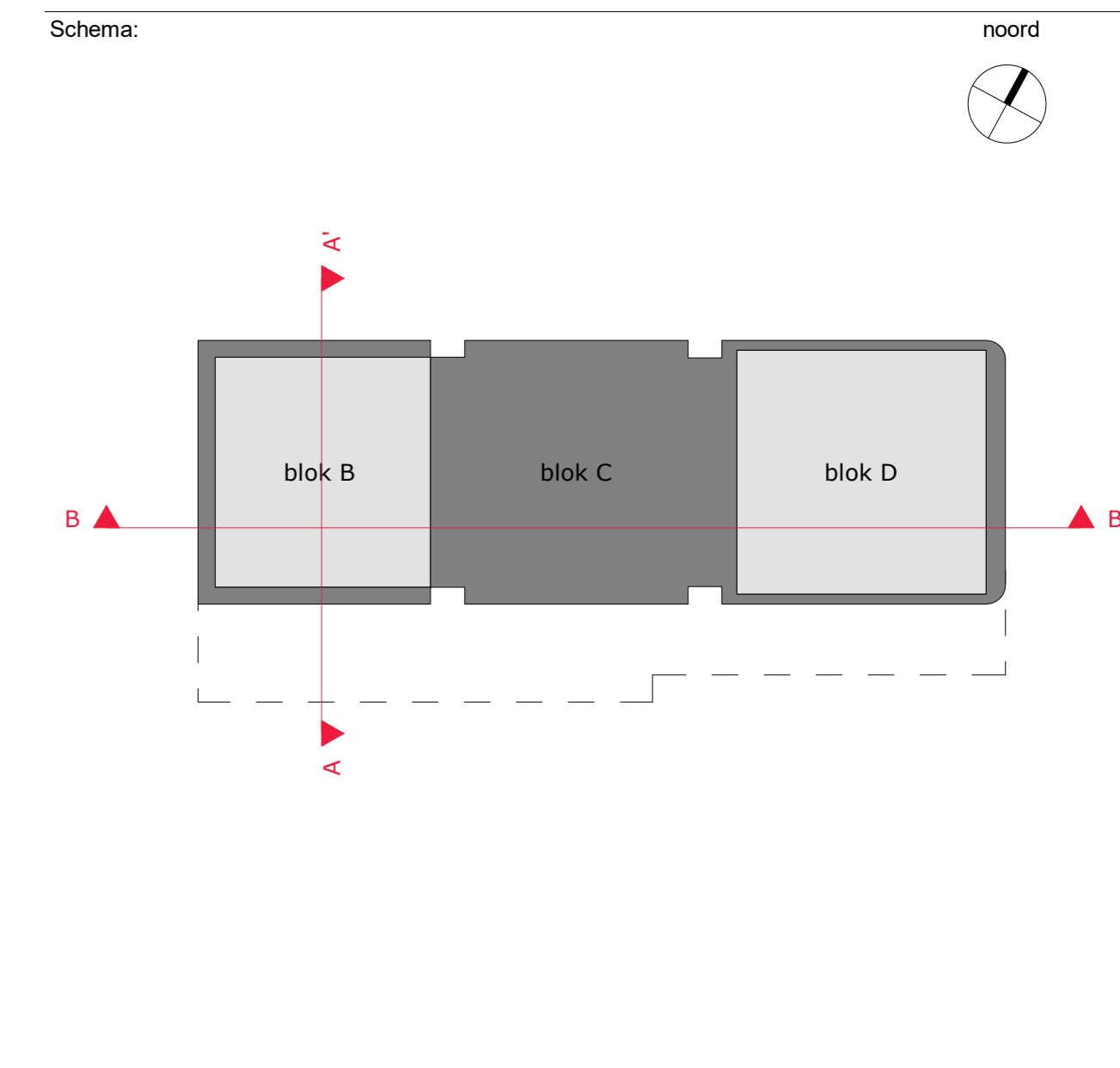
Algemene opmerkingen:
- alle maatvoering is mm, tenzij anders aangegeven
- alle maatvoering dient te zijn voorzien van afmetingslijnen

Van toepassing zijnde regelgeving/richtlijnen:
- bouwbesluit 2012

Tekeningen dienen te worden gezien in samenhang met documenten:
- Situatieplan en bestemmingsplan
- Vergoeding en beschikkingen
- Rapportage bouwfysische en akoestische eigenschappen

Renvooi bouwkundig (doorsnede):
- beton
- pvc/beton
- glas
- aluminium vliegwiel
- aluminium grendelbalk

Renvooi brandveiligheid:
- WBO 30 minuten + R00
- WBO 60 minuten + R00
- WBO 105 minuten + R00
- rookscherm R0



mecanoo Mecanoo Architecten B.V.
Date: 2023, 2023
Dutch: De Rij, The Netherlands

Projectname: Havenziekenhuis
Tekeningsdatum: 30.09.2022
Tekeningsstatus: OMGEVINGSVERGUNNING

**Algemene opmerkingen**

- de hoogte 3,75m naar
- alle maatvoering in mm, tenzij anders aangegeven
- alle maatvoering dient in het werk gecontroleerd te worden
- bepaalde bebouwing dient in het werk opgenomen en gecontroleerd te worden
- afwijking op draagvlak is toegestaan
- afwijking op draagvlak is toegestaan indien de draagvlakken gelijk zijn en niet hoger zijn dan 3,10 van het bouwbesluit 2012.
- bij de afwijkingen en de aanpak van de draagvlakken is het hoogste aantal maastricht 20m
- bij de afwijkingen is het draagvlak tenzij anderszins anderszins
- de afwijkingen zijn niet hoger dan 2,1m (balk) en 2,1m (balk) en de draagvlakken worden van wand- en vloerdekking die voldoet aan NEN 2778
- doorval / verspreidende begroting uitvoeren conform de geldende NEN 2009 NEN 3569 (veiligheidsbegroting in gebouwen) normen
- alle te gebruiken materialen moeten samen, kiezen en vergelijkbare constructiebestanden, dienen ten minste te voldoen aan weerstandklasse 2, conform de geldende NEN 5010 norm

**Van toepassing zijnde regelgeving/ richtlijnen:**

- bouwbesluit 2012

**Tekeningen dienen te worden gezien in samenhang met documenten:**

- bouwaanvraag en bestemmingsplan
- bouwaanvraag en bestemmingsplan E-W-variantie en notitie
- bouwaanvraag en bestemmingsplan brandveiligheid
- rapportage bouwkunde
- projectbesluit
- bouwvergunning
- voor Raaijckman Raadgevende Ingenieurs, Rotterdam
- DWA, Guada
- DWA, Guada
- DWA, Guada
- R&S, Rotterdam
- Abma, Ede

**Remvooi bouwkundig (doorsnede)**

bestand	h.w.g. beton	lichte scheidingswanden/ uitsluitend
prefab beton	beton	keuze
aluminium	aluminium	beton zandcement dekvor
aluminium scheidingswand	aluminium scheidingswand	beton zandcement dekvor + bestrijking
aluminium gevelbekleding	aluminium gevelbekleding	grondslag
		massaal

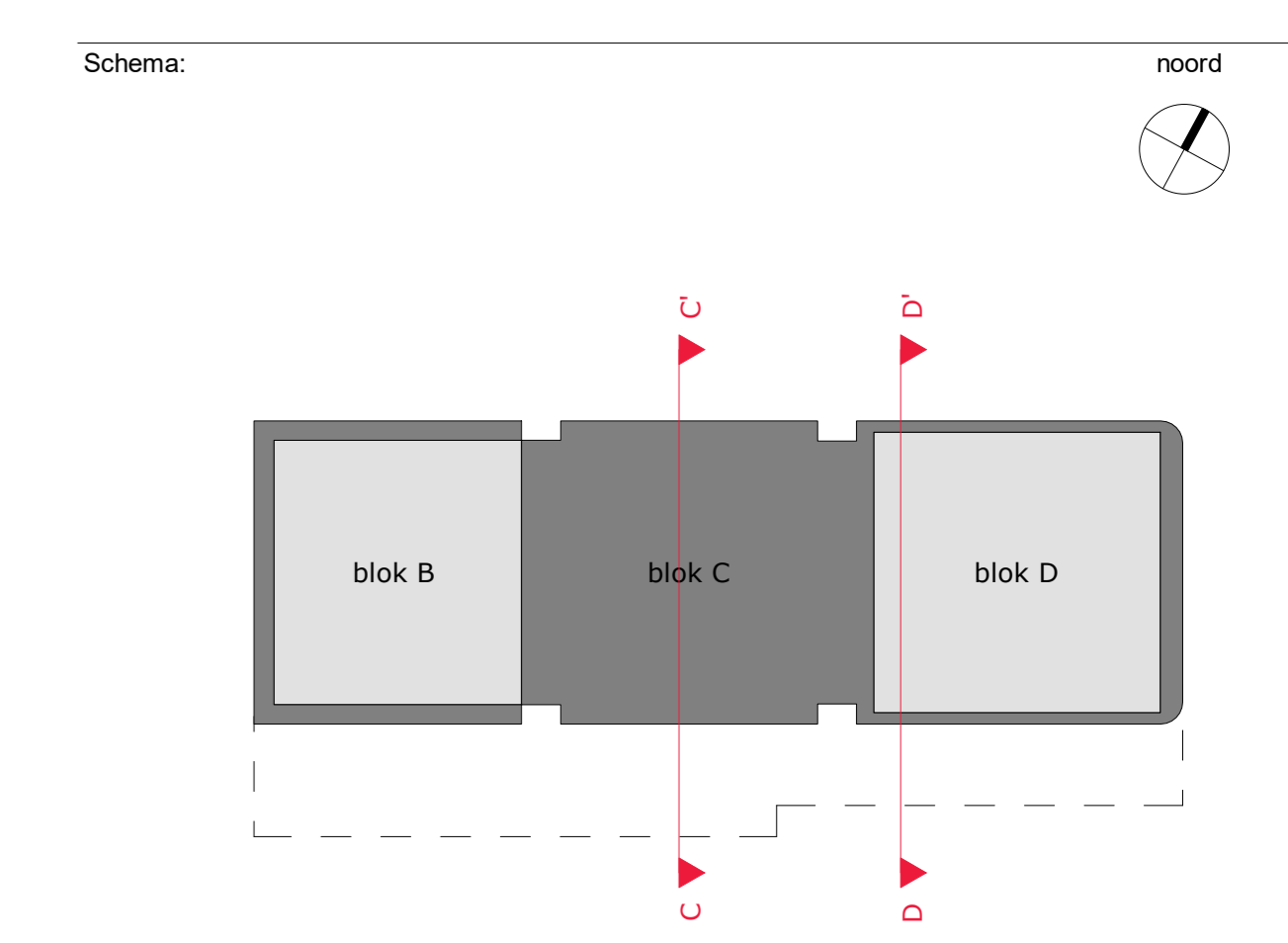
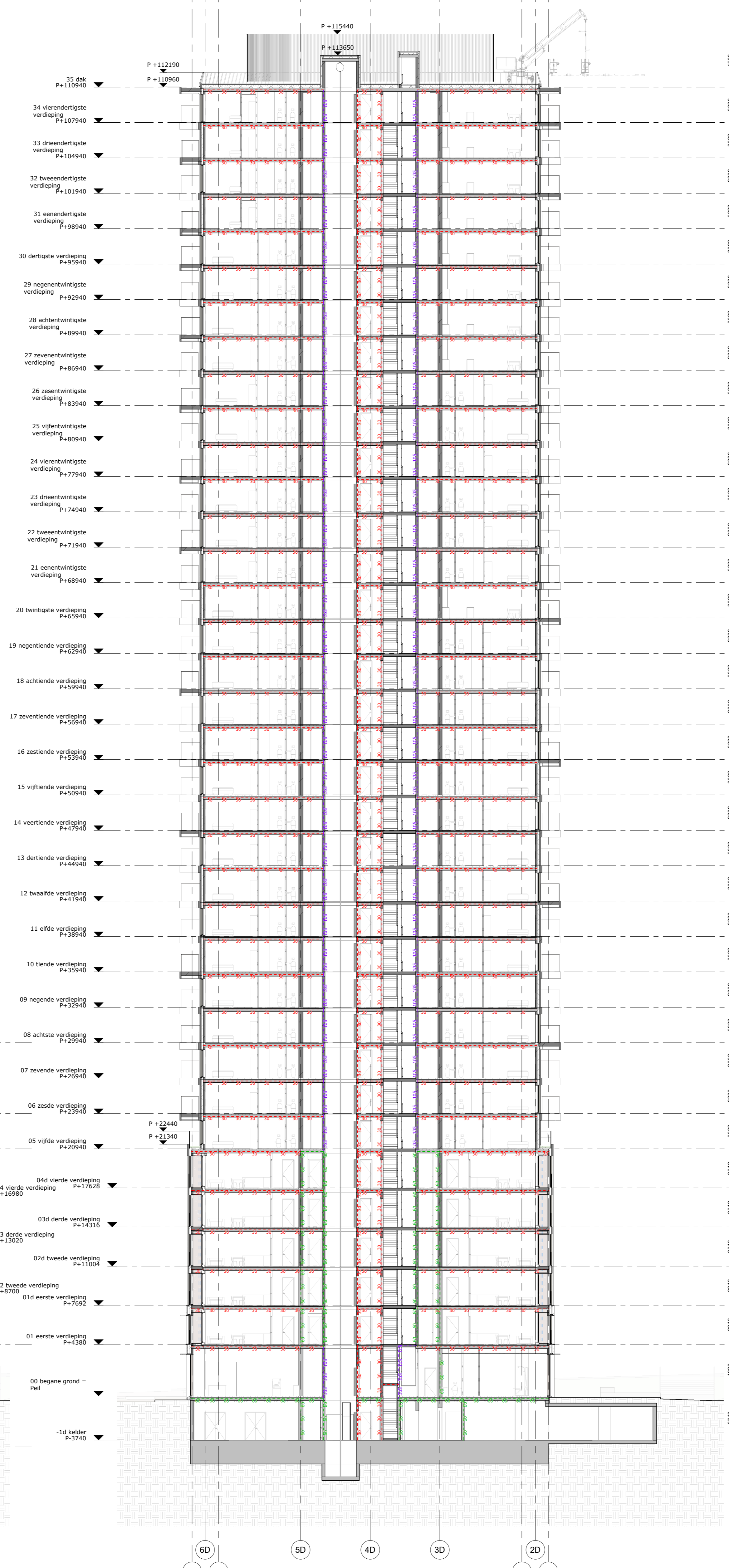
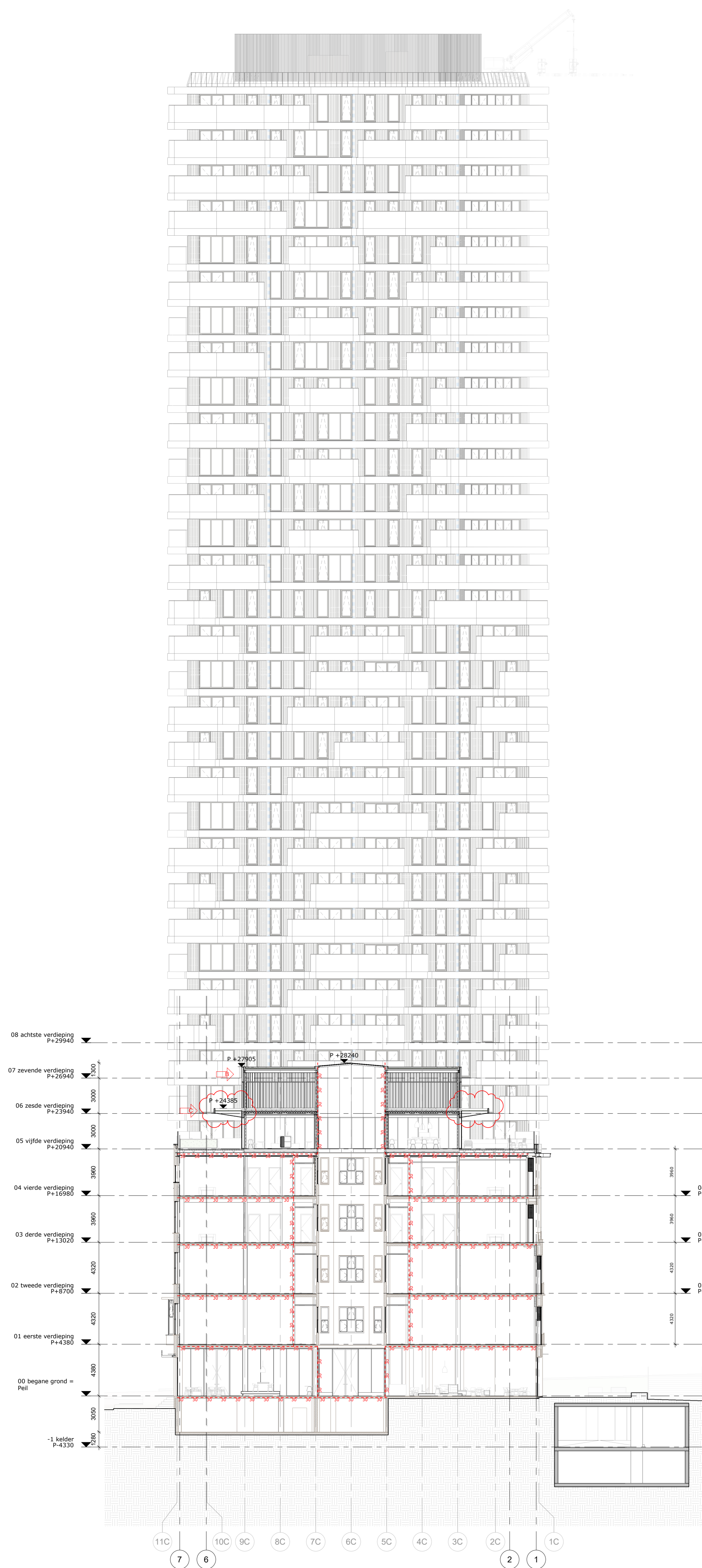
**Remvooi brandveiligheid**

**bouwkundig:**

- R200 WBBO 30 minuten + R200
- R200 WBBO 105 minuten + R200
- R200 WBBO 60 minuten + R200
- R200 WBBO 105 minuten + R200
- R200 WBBO 60 minuten + R200
- R200 WBBO 105 minuten + R200
- R200 WBBO 60 minuten + R200

**opmerking:**

Deuren kunnen maximaal maximaal 30 minuten wdozo zijn uitgevoerd rapportage brandveiligheid



Doorsnede C-C'

Doorsnede D-D'