

Plattegrond ruimteaanuiding I Schaal 1:100

RUIMTEBENAMING	OPPERVLAKTE	GEPLANNEDACTIE	FUNCTIE	PERSONEN
0.01 Shop	85,7 m²	Verbouwen	Verbouwen	20 personen
0.02 Zijkantoor	33,9 m²	Verbouwen	Verbouwen	2 personen
0.03 Baliezone	11,5 m²	Verbouwen	Verbouwen	2 personen
0.04 Kantine	28,4 m²	Verbouwen	Verbouwen	4 personen
0.05 Magazijn	75,5 m²	Verbouwen	Verbouwen	
0.06 Kantine	18,9 m²	Verbouwen	Verbouwen	
0.07 Hal	3,1 m²	Verbouwen	Verbouwen	
0.08 Kantine	3,7 m²	Verbouwen	Verbouwen	
0.09 Kantine	4,5 m²	Verbouwen	Verbouwen	
0.10 Kantine	1,2 m²	Verbouwen	Verbouwen	
0.11 Kantine	1,5 m²	Verbouwen	Verbouwen	
0.12 Kantine	2,2 m²	Verbouwen	Verbouwen	
0.13 Overgang	2,3 m²	Verbouwen	Verbouwen	
0.14 Kantine	1,4 m²	Verbouwen	Verbouwen	
0.15 Magazijn	7,8 m²	Verbouwen	Verbouwen	2 personen
0.16 Kantine	1,4 m²	Verbouwen	Verbouwen	2 personen
0.17 Vloer	1,4 m²	Verbouwen	Verbouwen	

Totaal gebouwfunctie openbaar	144,4 m²
Totaal gebouwfunctie overheid	115,9 m²
Totaal gebouwfunctie overheid	14,2 m²
Totaal gebouwfunctie overheid	274,5 m²

Verdieping 1	103,4 m²
Verdieping 2	27,1 m²
Totaal verdiepingen	205,5 m²

Percentage VV van GVO	12 %
-----------------------	------

Conform artikel 4.24 lid 4 van het bouwbesluit bij de toetsing van de veiligheid van de gebouwen onder de 200 m² en de toetsing van de veiligheid van de gebouwen onder de 200 m²

- S Schuimbrandblusser 6 kg
- V Veldbrandblusser 6 kg
- Vluchttrichting
- Uitgang/Nooduitgang
- Vluchtroutes
- Brandmeldcentrale
- R/h Rook / hittemelder en noodverlichting
- Brandmelder
- PA Deuren in vluchtroutes zonder gebruik van sleutel te openen / automatische ontgrendelstand.
- Blusdeken

Bouwbesluit:

- De algemene sterkte van de bouwconstructie volgens afdeling 2.1 "Algemene sterkte van de bouwconstructie" en de bijbehorende NEN-normen.
- De energiezuinigheid m.b.t. thermische isolatie en de energieprestatie volgens afdeling 5.1 "Energiezuinigheid", NEN 7120 en NEN 1068.
- De warmte-isolatiewaarde buitenwanden, vloer, dak en glas t.p.v. uitwendige scheidsconstructies volgens afdeling 5.1 tenzij EPN hogere waarde aangeeft, dan EPN aanhouden. De energiezuinigheid m.b.t. beperking luchtdoorlatendheid volgens afdeling 5.1 en NEN 2686.
- Een te bouwen bouwwerk is zodanig dat de belasting van het milieu door de in het bouwwerk toe te passen materialen wordt beperkt volgens afdeling 5.2 "Milieu".
- Vrije doorgang heeft een minimal breedte van 0,85 meter en minimale hoogte van 2,3 meter conform bouwbesluit afdeling 4.4.
- Deuren, ramen, kozijnen en daarmee gelijk te stellen constructieonderdelen in een scheidsconstructie van een niet-gemeenschappelijke ruimte die volgens NEN 5087 bereikbaar zijn voor inbraak, hebben een volgens NEN 5096 bepaalde inbraakwerendheid die voldoet aan de in de norm aangegeven weerstandsklasse 2. Aanvullend: Het hang - en sluitwerk dient te voldoen aan "Politie Keurmerk Veilig Wonen".
- Geluidvering van de uitwendige scheidsconstructies grenzend aan verblijfsgebied volgens afdeling 3.1 en NEN 5077.
- Geluidvering tussen ruimten volgens afdeling 3.4 "Geluidvering tussen ruimten" en Artikel 3.17a. Verblifruimten van dezelfde woonfunctie en NEN 5077.
- Een te bouwen bouwwerk biedt bescherming tegen geluid van installaties volgens afdeling 3.2 en NEN 5077.
- Wateropname in sanitaire ruimten volgens afdeling 3.5 "Wering van vocht" en NEN 2778.

De in de sanitaire ruimten toegepaste tegelwerken worden over de volledige vloer en verdiepingshoog uitgevoerd. Deze zijn voldoende groot om er voor te zorgen dat de volgens NEN2778 bepaalde wateropname gemiddeld niet groter is dan 0,01kg/(m².s1/2). Zie onderstaand voorbeeld:
Tegels van 100 x 100 mm en voegen van 5 mm. Oppervlakte één tegel wordt nu 100 x 100 = 10000 mm²
Oppervlakte voeg voor één tegel: (100 x 2,5) + (2,5 x 2,5) = 1025 mm². De absorptiecoëfficiënt van voegwerk is ongeveer 0,15 (eis <0,02kg/(m².s1/2) en van een tegel 0. Wateropname wordt nu: (10000 x 0 + 1025 x 0,15) / (10000 + 1025) = 0,014. Dus voldoet aan de eis van 0,01.

- Lucht - en waterdichtheid en vochtwerende voorzieningen volgens afdeling 3.5 "Wering vocht van buiten" en NEN 2778
- Luchtverversing en spulvoorziening van het bouwwerk volgens afdeling 3.6 respectievelijk afdeling 3.7 en NEN 1087 en NPR1088
- Bescherming tegen ratten en muizen volgens afdeling 3.10
- Daglichttoetreding volgens afdeling 3.11 en NEN 2057
- Riolering en hemelwaterafvoeren volgens afdeling 6.4. Afvoer van huishoudelijk afvalwater en hemelwater en NEN 3215.
- Integratie toegankelijkheid en toegankelijkheid van ruimten volgens afdeling 4.4. "Bereikbaarheid en toegankelijkheid"
- Noodverlichting volgens afdeling 6.1 en noodstroomvoorziening volgens afdeling 6.2
- Vluchtroutes en brandveiligheidsvoorzieningen volgens afdeling 6.6 "Vluchten bij brand", afdeling 6.7 "Bestrijding van brand" en afdeling 6.8 "Bereikbaarheid voor hulpverleningsdiensten"
- Brand- en rookcompartimentering volgens afdeling 2.10 "Beperking van uitbreiding van brand" en afdeling 2.11 "Verdere beperking van uitbreiding van brand en beperking van verspreiding van rook"
- Brandveiligheid en rookproductie volgens afdeling 2.08 "Beperking van het ontstaan van een brandgevaarlijke situatie", afdeling 2.09 "Beperking van het ontwikkelen van brand en rook"
- Toevoer van verbrandingslucht en de afvoer van rook uitvoeren volgens afdeling 3.8. "Toevoer van verbrandingslucht en afvoer van rookgas" en berekend volgens NEN 1087 resp. NEN 2757.
- Brandmeldinstallatie en ontruimingsalarminstallatie worden conform NEN2535 en NEN2575 aangebracht.
- Afzuigkappen voorzien van automatische brandblusinstallatie.

Wateropname:

De in de sanitaire ruimten toegepaste tegelwerken worden verdiepingshoog uitgevoerd en zijn voldoende groot om er voor te zorgen dat de volgens NEN2778 bepaalde wateropname gemiddeld niet groter is dan 0,01kg/(m².s1/2). Zie onderstaand voorbeeld:

Tegels van 100 x 100 mm en voegen van 5 mm. Oppervlakte één tegel wordt nu 100 x 100 = 10000 mm²
Oppervlakte voeg voor één tegel: (100 x 2,5) + (2,5 x 2,5) = 1025 mm². De absorptiecoëfficiënt van voegwerk is ongeveer 0,15 (eis <0,02kg/(m².s1/2) en van een tegel 0. Wateropname wordt nu: (10000 x 0 + 1025 x 0,15) / (10000 + 1025) = 0,014. Dus voldoet aan de eis van 0,01.

Opmerkingen:


Rc waarden
Rc Vloer = 3,5 m²KW
Rc Gevel = 4,5 m²KW
Rc Dak = 6,0 m²KW

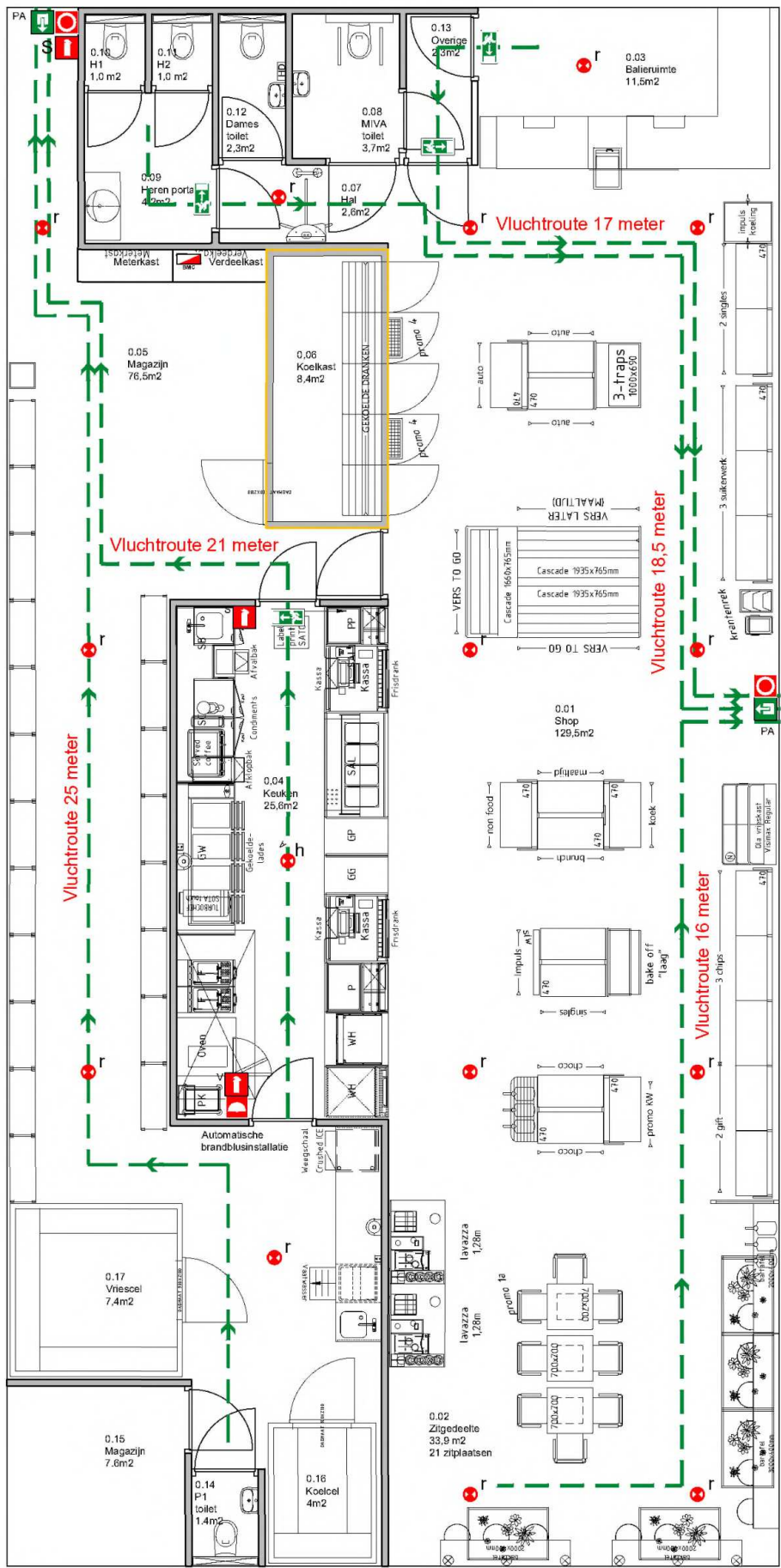
Riolering:

- Riolering VVA leiding
- Riolering VVA leiding aangesloten op vetafscheider
- sp Schrobpot

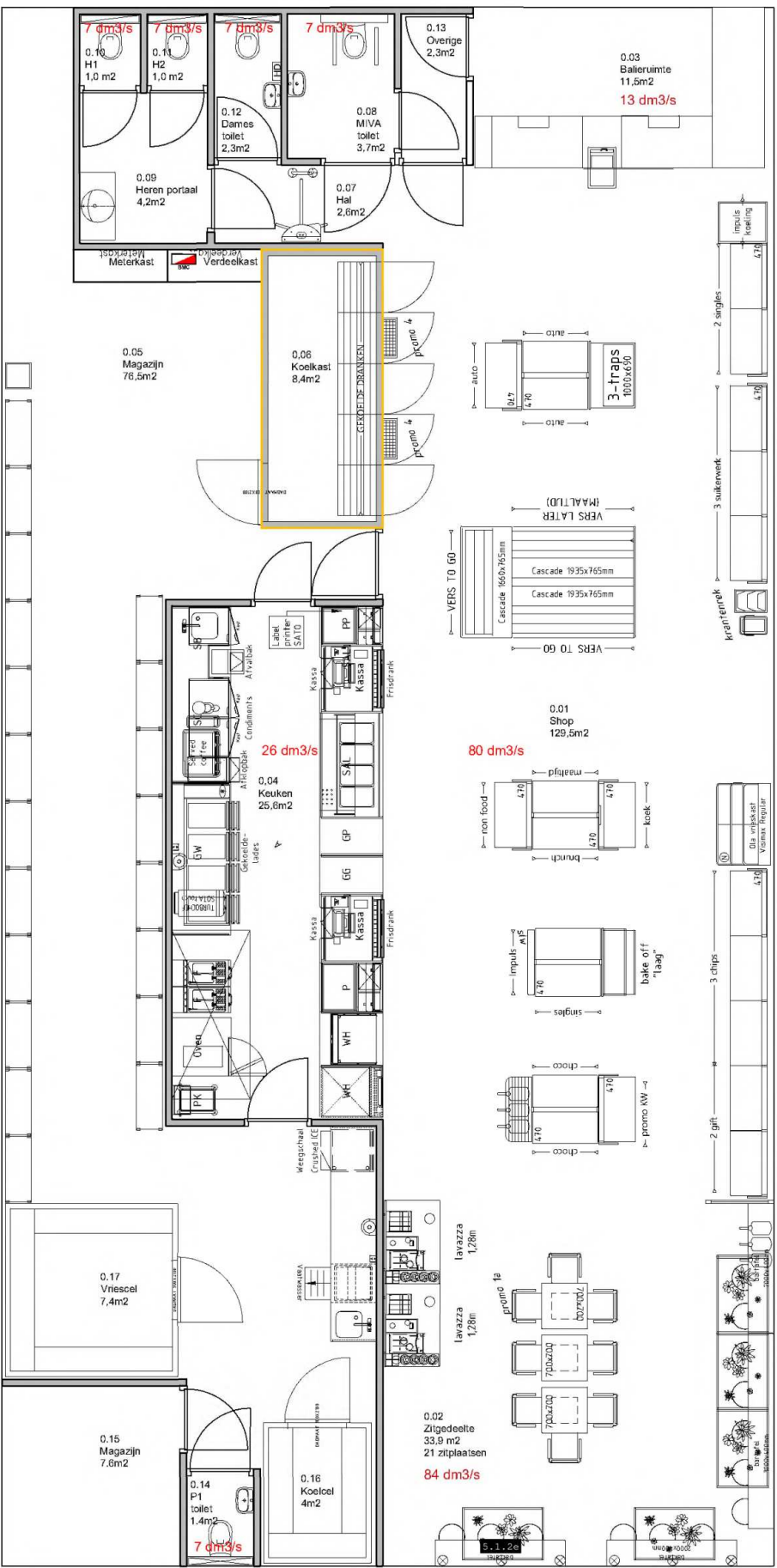
VERGUNNING

Datum wijziging D		
Datum wijziging C	17-05-2023	Aanpassingen t.b.v. de vergunning
Datum wijziging B	15-12-2022	Definitief t.b.v. vergunningsaanvraag
Datum wijziging A	28-09-2021	Diverse wijzigingen t.b.v. de vergunning

Project: EG Almelo XL park Newton Almelo		Getekend : 5.1.2e	
Onderwerp: Bouwbesluit tekening Indeling Spar		Datum : 28-05-2021	
-		Afdeling : 5.1.2e	
-		Project:	
Werknummer: 553630	Blad: DO-B301		
Formaat: A1	Schaal: 1:100		
		Kleine Fluitersweg 253 Postbus 525 7300 AM APELDOORN Tel.: 055 - 5781350 Fax: 5.1.2e	



Plattegrond brandbeveiliging I Schaal 1:100



Ventilatie I Schaal 1:100

Legenda toegepaste uitzonderingsgrondslagen

In dit document zijn gedeeltes geanonimiseerd op grond van artikel 5 van de Wet open overheid:

Art. 5.1 lid 2 onderdeel e

De eerbiediging van de persoonlijke levenssfeer, tenzij de betrokken persoon instemt met openbaarmaking

Pagina('s): 1