

lijnielast (kN/m)				
lijnielast	qGk	qQk	s _{Gk}	s _{Qk}
LL1	6.5	0	0	0
LL2	2.5	0	0	0
LL3	9.0	2.5	0	0
LL4	34.0	5.5	0	0
LL5	3.0	0	0	0
LL6	5.0	0	0	0
LL7	20.0	1.5	0	0
LL8	14.0	0	0	0

puntlasten (kN)			
puntlast	FGk	FGk	s _{Gk} FGk
PL1	7.0	2.0	0
PL2	7.0	0	0

Opkruipingen lijnielast door laten lopen zoals gekend.
qGk = lijnielast blijvende belasting
qQk = lijnielast opgelegde belasting
FGk = puntlast blijvende belasting
FGk = puntlast opgelegde belasting
s = meerkantfactor

Renvooi Basisgegevens constructie, tenzij anders op tekening vermeld.

Alle maten zijn in millimeters (mm).

Pel: ??? ANAP (vgs architect)

Brandveiligheid van hoofdconstructie: 90 min.

Voor details zie tekening DO 07

Alle maten in het werk te controleren.

Voorzieningen ten behoeve van prefabbeton- en staalconstructie, volgens opgave leverancier.

De omschreven producten mogen worden vervangen door gelijkwaardige producten van een andere leverancier.

Alle stalen onderdelen welke in aanraking komen met de buitenlucht thermisch verzinken.

In het gewestelijk systeem toepassen, vrij overspannend of ophangen aan vloer, volgens uitwerking leverancier.

Alle niet-dragende wanden volgens tekening architect.

In niet-dragende wanden, boven spargingen laten aanbrengen, afmeting volgens opgave van de leverancier.

Alle niet-dragende wanden aan bovenzijde los houden van de vloer en voorzien van verankers, aantal en zwaarte volgens opgave leverancier.

Uitvoering stortbeton conform voorstel aannemer en ter beoordeling constructeur.

Voorzieningen ten behoeve van waterdichte aansluiting volgens aannemer.

Voor prefab balkons en galeriëten is de gemiddelde dikte opgegeven.

Ter plaatse van de oplegging van prefabbeton onderdelen opleggrubber volgens opgave van de leverancier toepassen.

Opleggrubbers dienen altijd aan 1 zijde aan de constructie te zijn verlijmd.

Oplegging tellen 50mm.

Oplegging stalen balken 200mm.

Er is niet gerekend met grind op het dak.

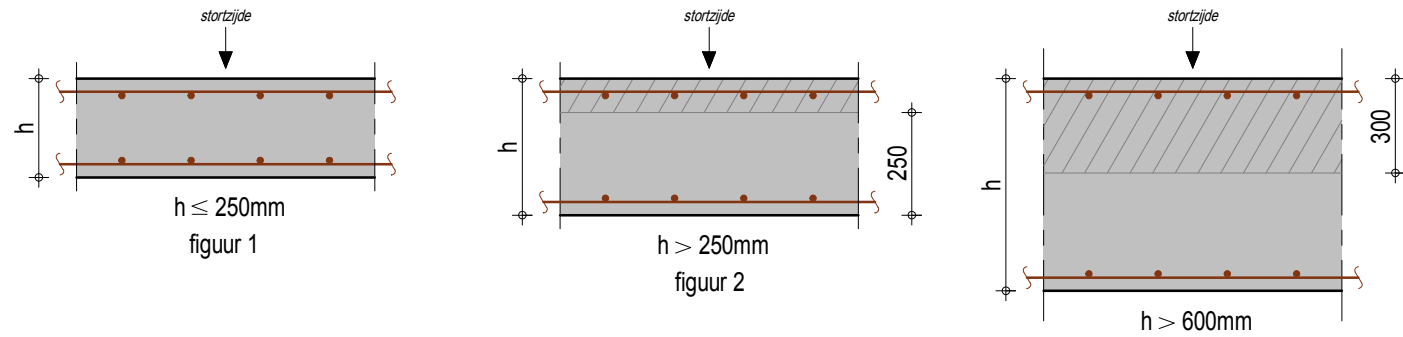
Alle dragende gemetselde en gelfijde wanden onderling koppelen.

Geveldatates conform opgave TOC.

Voor uitvoering mag alleen gewerkt worden met door Bouw en Woningbouw goedgekeurde tekeningen.

xxx → constructie boven de vloer
/ WY → constructie onder de vloer
xxx → constructie wordt niet onderbroken door vloer
dringend metselwerk onder vloer / metselwerk wat benodigd is voor stabiliteit onder vloer
dringend metselwerk op vloer / metselwerk wat benodigd is voor stabiliteit op vloer / lijnielast op vloer (dragend) - (reep in kN/m)
lijnielast op vloer (niet dringend metselwerk) - (reep in kN/m)
houtskeletbouw wand op vloer
houtskeletbouw wand onder vloer
metselwerk, niet constructief
slu-beton doorsnede
slu-beton onder vloer
prefab beton doorsnede
prefab beton onder vloer

richting overspanning
in het gewestelijk systeem toepassen, vrij overspannend of ophangen aan vloer, volgens uitwerking leverancier
versteelde druk
sdp → prefab betongewelf met steenstros, ophangen aan vloer d.m.v. ophangstelsysteem volgens leverancier
sdp → overwaping breedplaatvloer door stalen ligger volgens vloerleverancier
sdp → overwaping rand, aangepaste haken d'10-200 l=400 (500-100)
sdp → balustrade / borstweringstunen volgens leverancier
sdp → koudbrugonderbreking, afmetingen volgens uitwerking leverancier (isolant of gelijkwaardig)



Figuur 1 → goede aanhechtingsomstandigheden voor alle staven
Figuur 2 en 3 → niet gevaarlijke zone - goede aanhechtingsomstandigheden, gevaarlijke zone - slechte aanhechtingsomstandigheden
Uitgangspunt: alles met losse staven gewapend
las- en verankeringsslangen voor staven met goede aanhechtingsomstandigheden (s1+s2) 47 x staaf diameter (C20/25) en 35 x staaf diameter (C30/37), las- en verankeringsslangen voor staven met slechte aanhechtingsomstandigheden (s1+s2) 67 x staaf diameter (C20/25) en 51 x staaf diameter (C30/37)

MATERIAALWALETEN TENZIJ ANDERS VERMELD			
BETON		STAAL	
milieuklasse fundering	XC2	Kwaliteit bouten	8.8
milieuklasse vloeren binnen	XC1	Kwaliteit ankers	4.6
sterkteklasse sluit-beton	C20/25	Walsprofielen	S235
sterkteklasse prefab-beton	C35/45	Vierkante / rechthoekige buizen	S275
Wapeningsstaal	B500B		
		HOUT	
		Sterkteklasse	C18

PROJECT		OPDRACHTGEVER		CONSTRUCTIEUR	
Appartementen Stationsstraat 45-50 Westwijk		OTENTIO Vestigingsontwikkeling bv		WvdZ	
TEKENING		ARCHITECT		Tekenaar	
Ze Verdiepingsvloer		Architectenbureau van Roven		Schied	
				Tijl	
				Status	
				Definitief	
				Datum	
				26-12-2022	