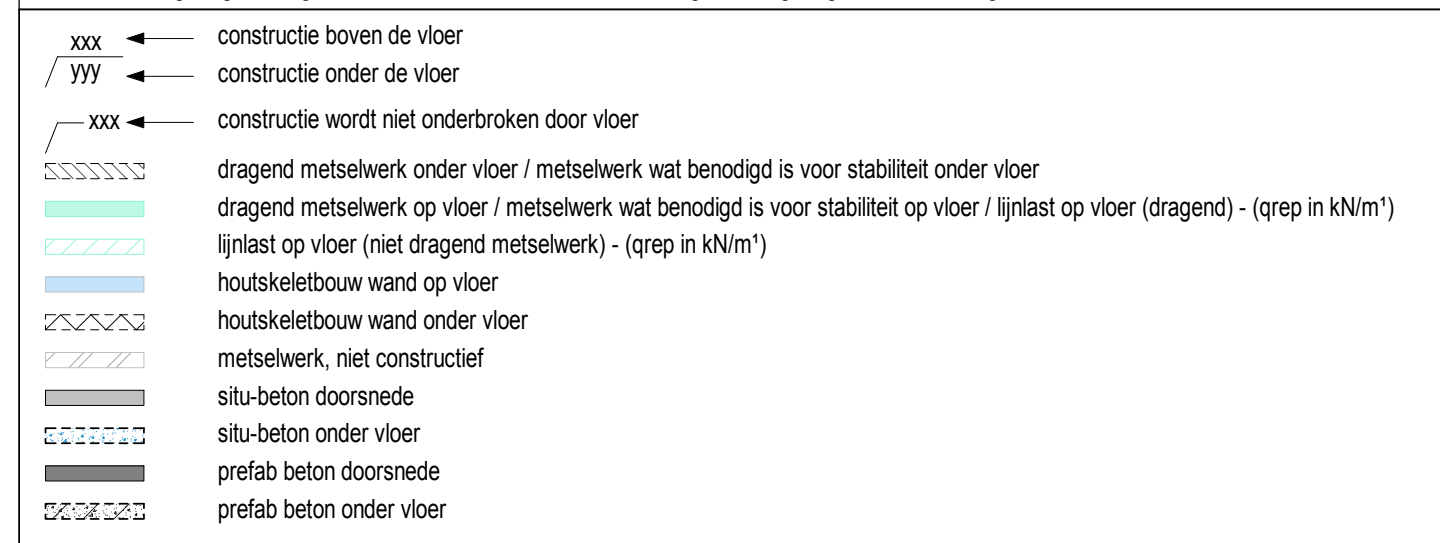


Er dient na sloop nog te worden gesondeerd. Op basis van de sonderingen dient een funderingsadvies te worden opgesteld. Let op! Fundering indicatief e.e.a afhankelijk van het funderingsadvies

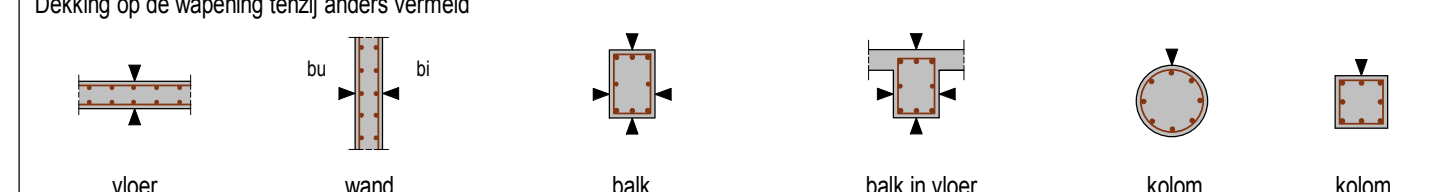
Renvooi

Basisgegevens constructie, tenzij anders op tekening vermeld.

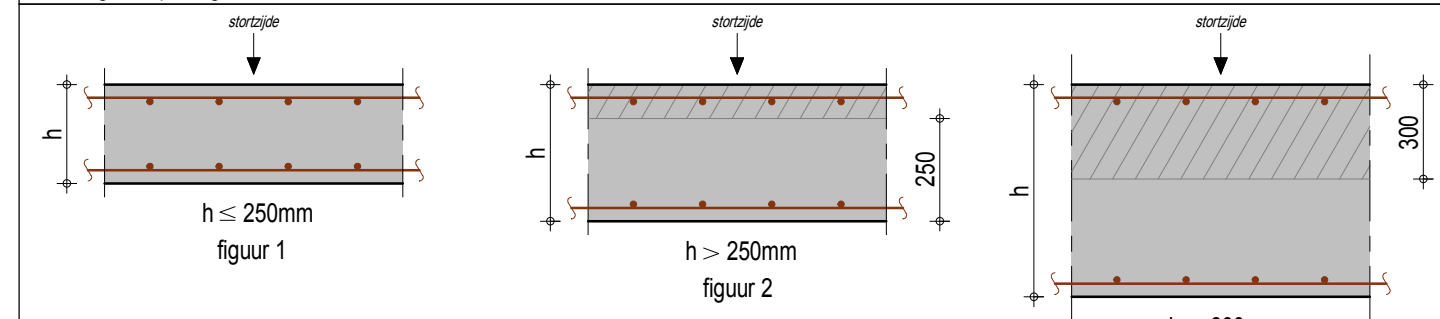
Alle maten zijn in millimeters (mm).
Piel 7777 aMAP (vgs architect)
Brandwerendheid van hoofdplaatconstructie: 90 min.
Voor details zie tekening DO.07
Alle maten in het werk te controleren.
Voorzieningen ten behoeve van prefabbeton- en staalconstructie, volgens opgave leverancier.
De omschreven producten mogen worden vervangen door gelijkwaardige producten van een andere leverancier.
Alle stalen onderdelen welke in aanraking komen met de buitenruimte thermisch verzinken.
In het geweltemetelwerk systeemslasten toepassen, vrij overspannend of ophangen aan vloer, volgens uitwerking leverancier.
Alle niet-dragende wanden volgens tekening architect.
In niet-dragende wanden, boven spargen laten aanbrengen, afmeting volgens opgave van de leverancier.
Alle niet-dragende wanden aan bovenzijde los houden van de vloer en voorzien van veerankers, aantal en zwaarte volgens opgave leverancier.
Uitvoering stalen constructie conform voorstel aan de constructie te zijn verijnd.
Uitvoering stalen constructie conform voorstel aan de constructie te zijn verijnd.
Voorzieningen ten behoeve van watersdichte aansluiting volgens aanneem.
Voor prefab balkons en galerijplaten is de gemiddelde dikte opgegeven.
Ter plaatse van de oplegging van prefabbeton onderdelen opleggrubber volgens opgave van de leverancier toepassen.
Opleggrubbers dienen altijd aan 1 zijde aan de constructie te zijn verijnd.
Oplegging laten 150mm.
Oplegging stalen balken 200mm.
Er is niet gerekend met grind op het dak.
Alle dragende metselsel en gelijnde wanden onderling koppelen.
Opleggrubbers conform eisen TGO.
Voor uitvoering mag alleen gewerkt worden met door Bouw en Woningbezicht goedgekeurde tekeningen.



Dekking op de wapening tenzij anders vermeld



Bij een vloer op zand en bij fundering op staal is uitgegaan van gebruik van een werkvloer
Bij gebruik van PE-folie onder een vloer op zand en bij fundering op staal, de dekking met 15mm verhogen
Lasteigste wapeningafstand minimaal 40 x staaldiameter



Figuur 1 - goede aanhechtingsomstandigheden voor alle staven
Figuur 2 en 3 - niet gearceerde zone - goede aanhechtingsomstandigheden, gearceerde zone - slechte aanhechtingsomstandigheden

Uitgangspunt: alle staven met losse staven wapening
Ias- en verankeringsslangen voor staven met goede aanhechtingsomstandigheden (1+1+0) 47 x staaldiameter (C20/25) en 35 x staaldiameter (C30/37),
Ias- en verankeringsslangen voor staven met slechte aanhechtingsomstandigheden (1+1+0) 67 x staaldiameter (C20/25) en 51 x staaldiameter (C30/37).

MATERIAALKWALITEITEN TENZIJ ANDERS VERMELD

BETON	OPDRACHTGEVER	STAAL	OPDRACHTGEVER	HOOFD	OPDRACHTGEVER
milieuklasse fundering	XC2	Kwaliteit bouten	8.8	Sterkteklasse	C18
milieuklasse vloeren binnen	XC1	Kwaliteit ankers	4.6		
sterkteklasse stu-beton	C20/25	Walsprofielen	S235	STEEN	
sterkteklasse prefab-beton	C35/45	Vierkante / rechthoekige buizen	S275	Kalkzandsteen	CS12 gelijmd
Wapeningstaal	B500B				

PROJECT	OPDRACHTGEVER	CONSTRUCTIEUR	WVZ
Appartementen Stationsstraat 45-50 Westwijk	OTENTIO Vestigingsontwikkeling bv	Tekenaar	PG
		Schaker	1:50
		Tek	TO
		Status	definitief
		Batum	26-12-2022