

Technische specificaties Prolyte StageDex Basicline

Tribune wordt gebouwd doormiddel van Prolyte StageDex Basicline 2 x 1m.

De StageDex worden onderling gekoppeld.

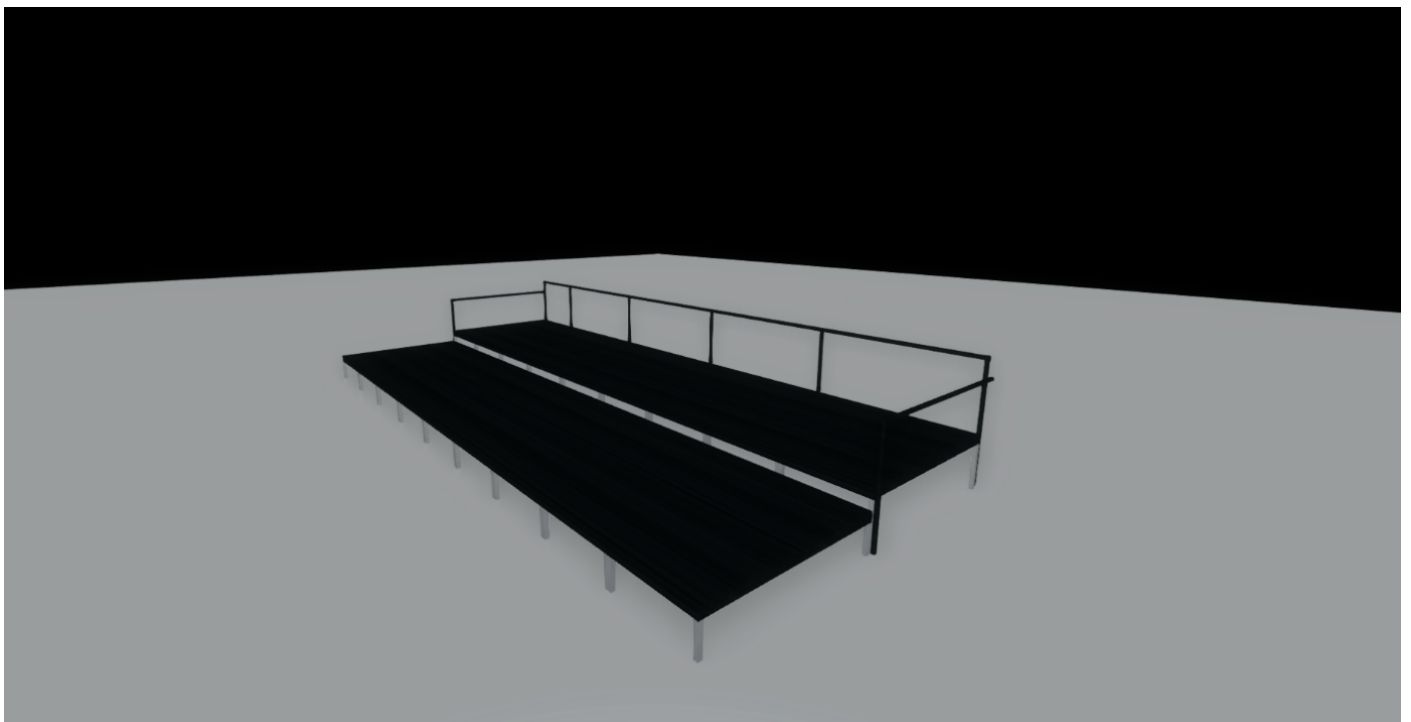
Laatste rij wordt voorzien van achter leuning en zij leuningen.

Niveau 0 = Begane grond

Niveau 1 = 40cm

Niveau 2 = 60cm

Types	Standard, standard arched, basic
Frame	Aluminium (EN AW 6063 T6)
Top board	Plywood
Legs	48 x 3 mm (EN AW 6082 T6)
Legs with adjustable feet	48,x 3 mm (EN AW 6082 T6), with steel spindle on pvc base
Telescopic leg	48,3 x 4 / 60 x 5 mm (EN AW 6082 T6)
Maximum load	750 kg/m2 UDL
Self weight	35,6 kg





REFLEXION
THE MEDIUM IS THE MESSAGE

Vooraanzicht



Zijaanzicht



ISO

