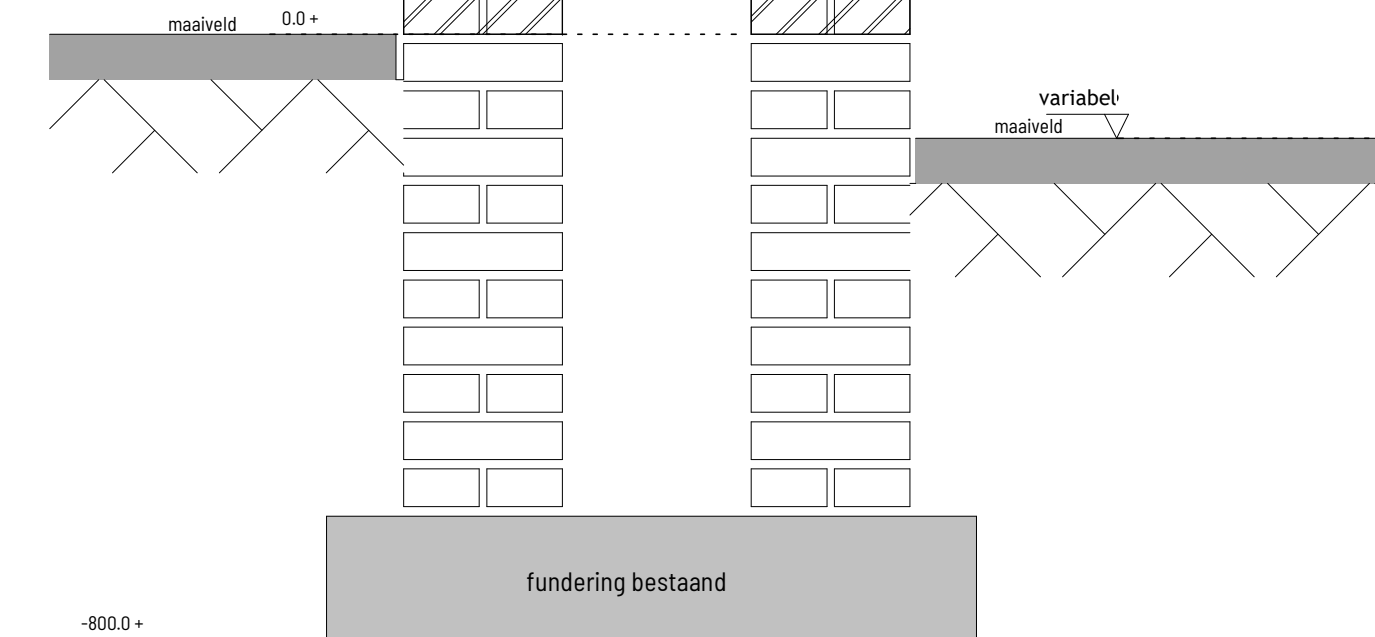
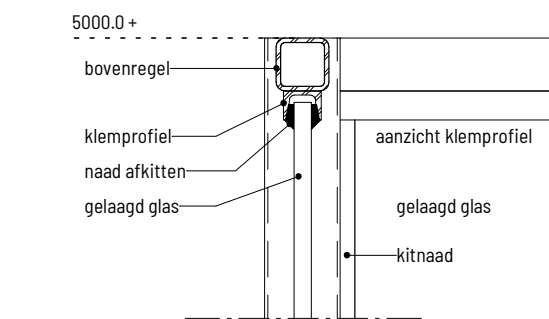


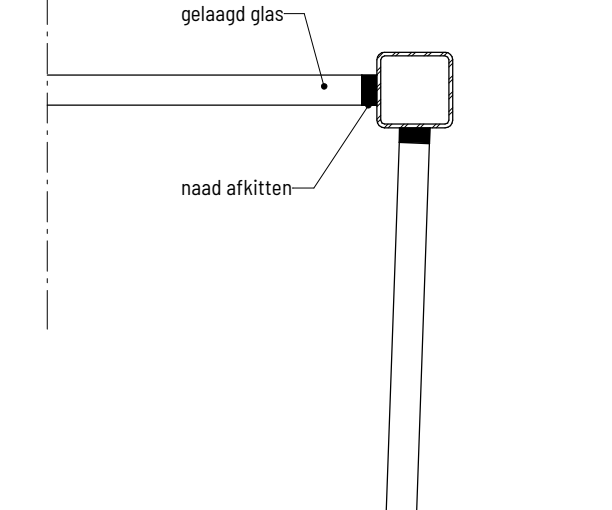
doorsnede A



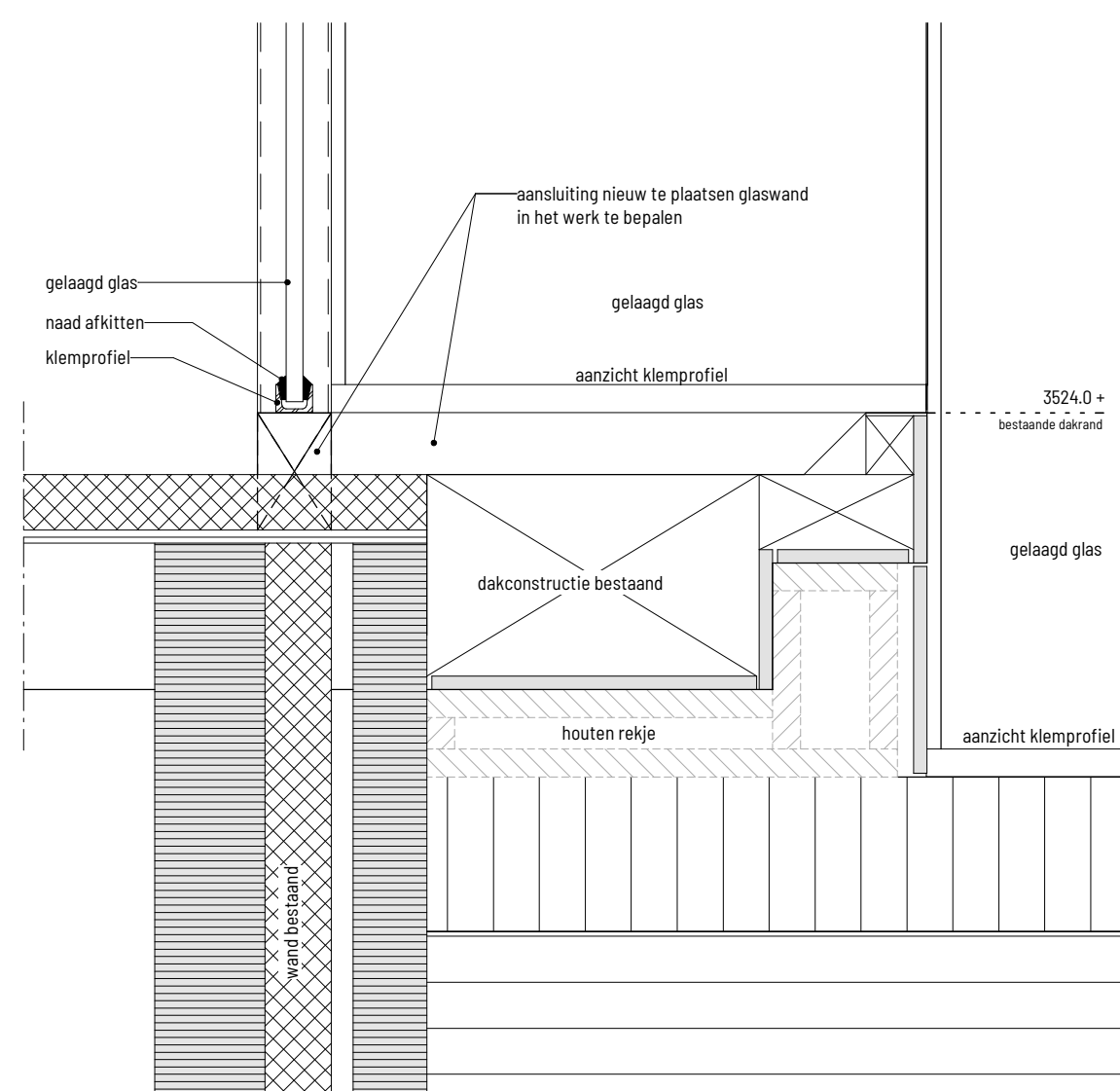
doorsnede B



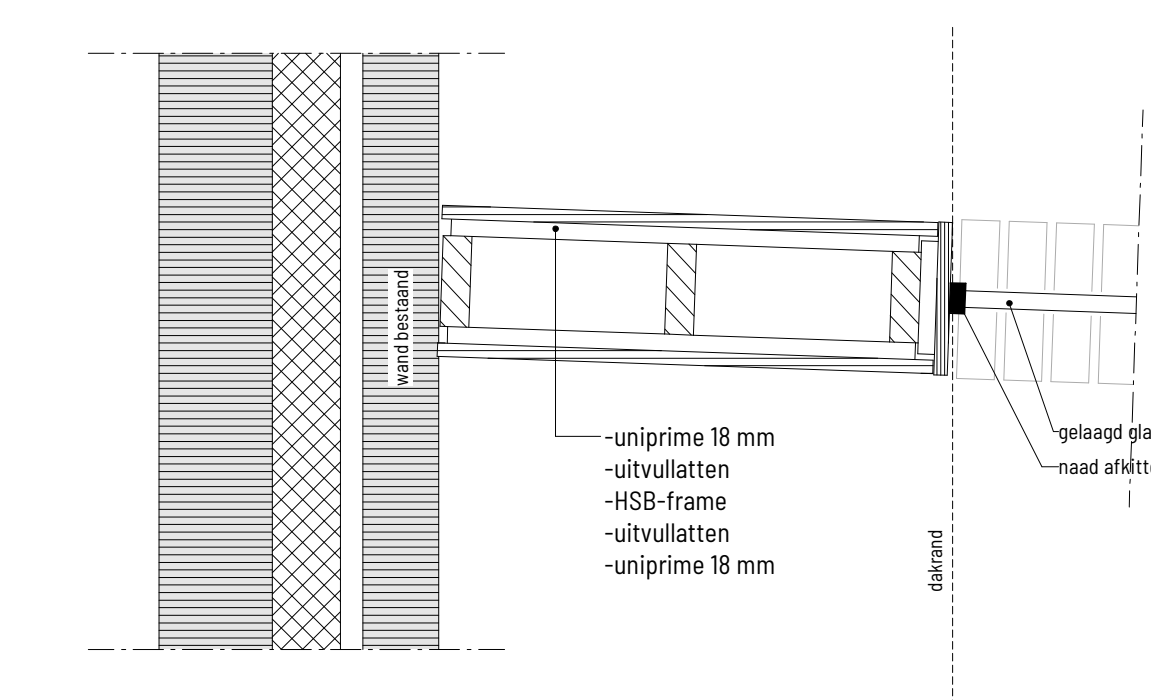
detail 04



detail 03



detail 02



detail 01

- riolering-, water-, cv-, electra- ventilatie installatie conform KOMO-INSTALL installateur
- alle beton-, staal- en houtconstructies volgens berekening en tekening constructeur
- glaswaarde en glasqualiteit volgens opgave fabrikant en akoestisch onderzoek.
- **alle maten in millimeters**
- **alle maten en aantallen in het werk te controleren**



Hoeveveld 2
6584 GG Molenhoek
Tel. 024 35 73 359
info@b2architecten.nl
b2architecten.nl

		Projectnummer	2022-35	
Onderdeel	Doorsnede - details		Datum gewijzigd	
Tekening	Definitief ontwerp		Datum	04-08-2022
			Status	definitief
			Schaal	1:10
Omschrijving	uitbreiding geluidswanden Havens Diervoeders te Maashees		Projectleider	
			Getekend	L. Gommans
Opradrachtgever	Havens Diervoeders Monsieurneur Geurtsstraat 41 5823 AC, Maashees		Ontwerp	K. van de Braak
			Bladnummer	do-02