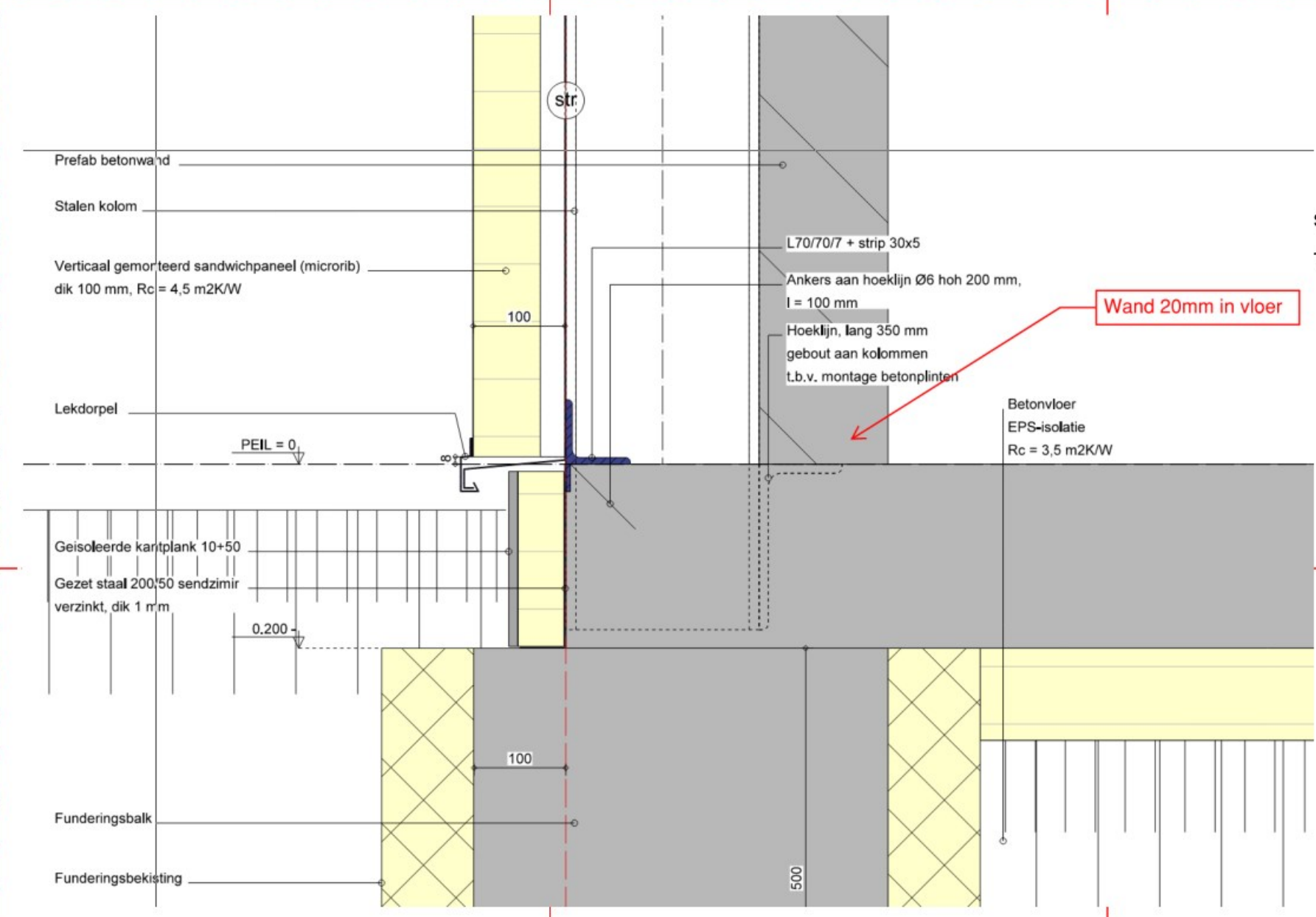


Inpandige opslagruimte voor lege batterijen

- Wanden kalkzandsteen V214 90 minuten brandvertragend
- Verdiepingsvloer betonnen systeemvloer 90 minuten brandvertragend
- Bak van roldeur aan de buitenzijde oprollen op vloerrand
- Wanden tot bovenzijde betonelement, in verband met de stapel hoogte van de kratten.
- Wand/kabelgoot omhoog brengen op bovenzijde kanaalplaat



T.b.v. toekomstige voorzieningen in de hal het volgende aanbrengen:

- aansluitpunt riolering;
- aansluitpunt water;
- aansluitpunt data;
- aansluitpunt elektra;

ALGEMEEN RENVOOI - MATERIAAL OMSCHRIJVING	
	Gesoleerde sandwichpanelen
	Prefab betonwand
	Aluminium buitenkozijnen voorzien van thermisch isolerende beglazing
	Deur van binnenuit zonder sleutel te openen
	Brandschermhoes 100 kPa, 1,3 x 3h, slanglengte conform aanleg op de plattegronden
	Constructies conform tekeningen en berekeningen constructeur
	Installaties conform tekeningen en berekeningen constructeur
	Brandveiligheidsvoorzieningen: zie brandveiligheidsconcept Huis Bouwkostenmanagement, d.d. 22-12-2017, referentie 0110222aa

■ Project:
Nieuwbouw bedrijfshal Van Peperzeel aan de James Wattlaan 6 te Lelystad

■ Opdrachtgever:
Van Peperzeel Onroerend Goed B.V.
James Wattlaan 6
8218 MB LELYSTAD

■ Omschrijving:
Plattegrond deel

Fase:
Uitvoering

Schaal:
1:50

Gesteld:
HG

Status:
DEFINITIEF

Formaat:
A0

Datum:
05-03-2008

Gewijzigd:
a
b
c
d
e
f
g
h
i
j
k
l
m
n
o
p
q
r
s
t
u
v
w
x
y
z

Projectno:
17/0014

Blad:
UO-01

Bouwkosten 50%
7000 EN maximum

Indigitaal bouwvergrooten of
www.bga-bouwvergrooten.nl

BGA
Bouwkostenmanagement