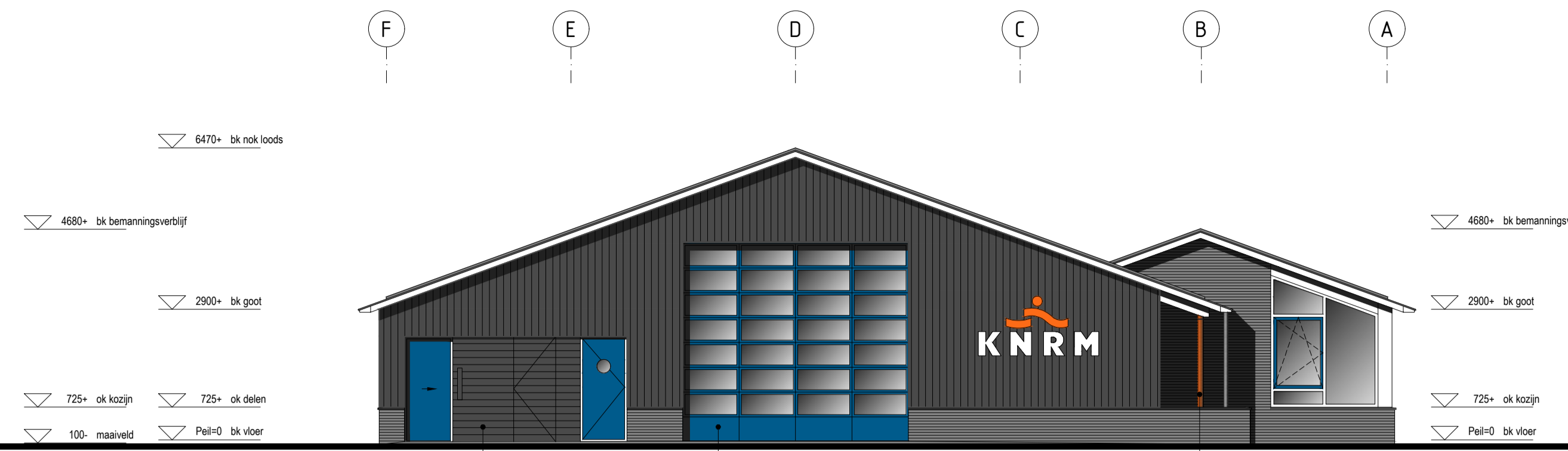
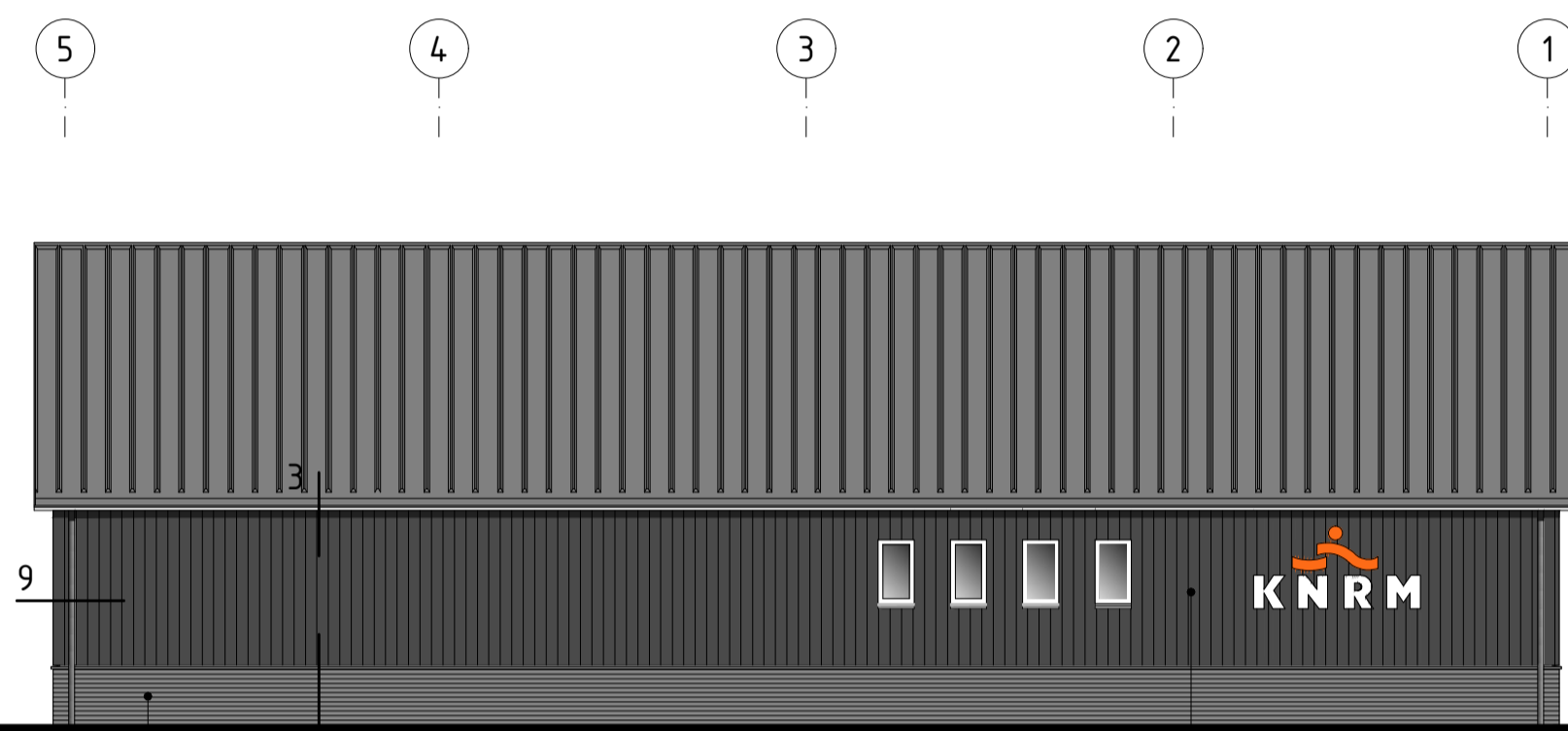


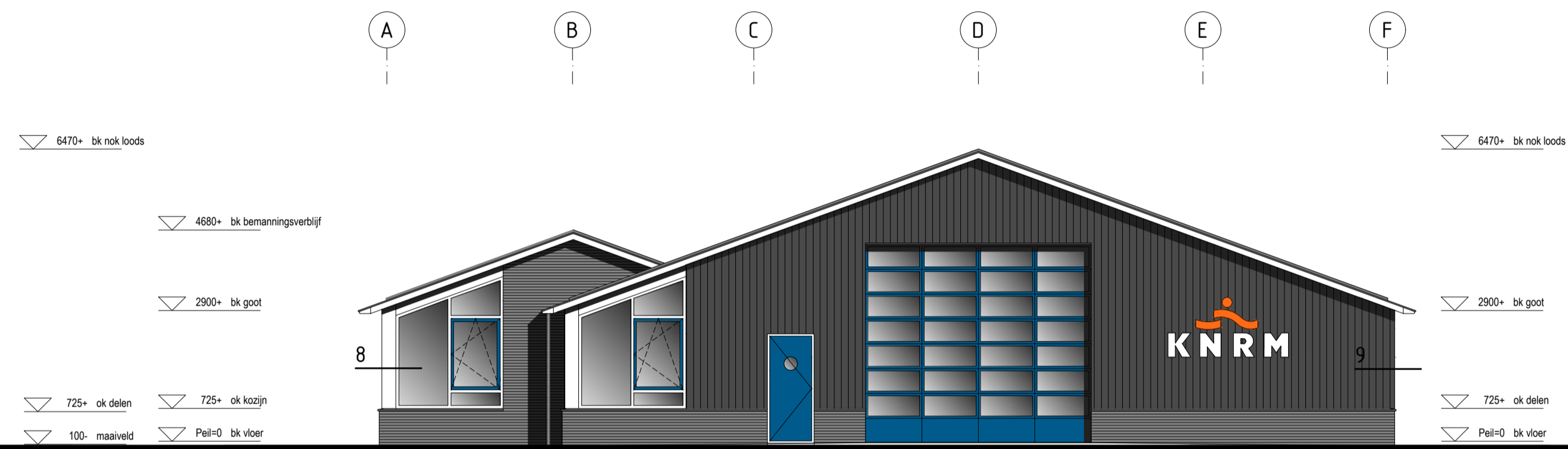
zuid-oost gevel



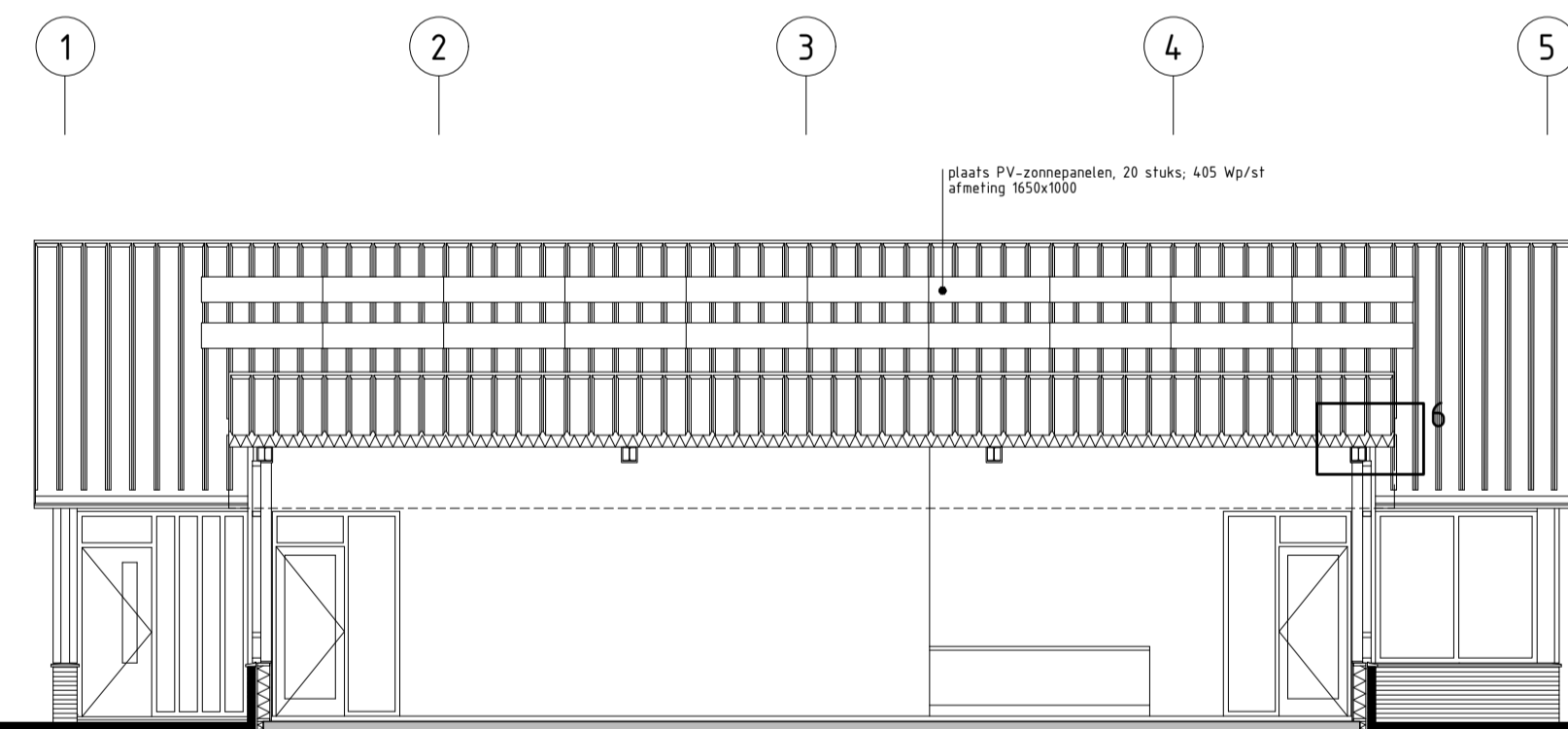
zuid-west gevel



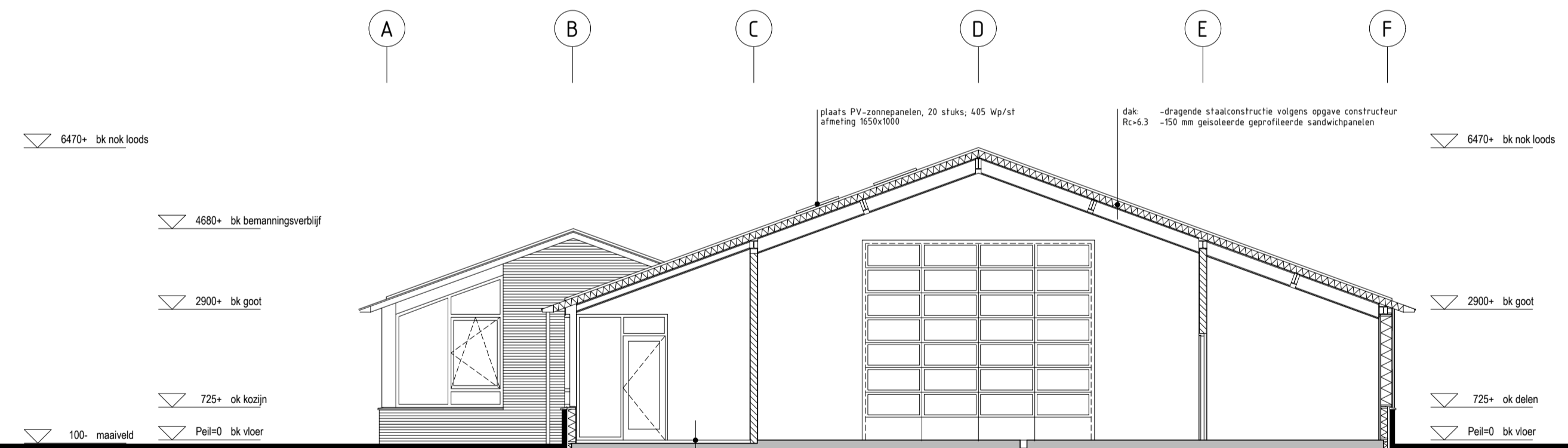
noord-west gevel



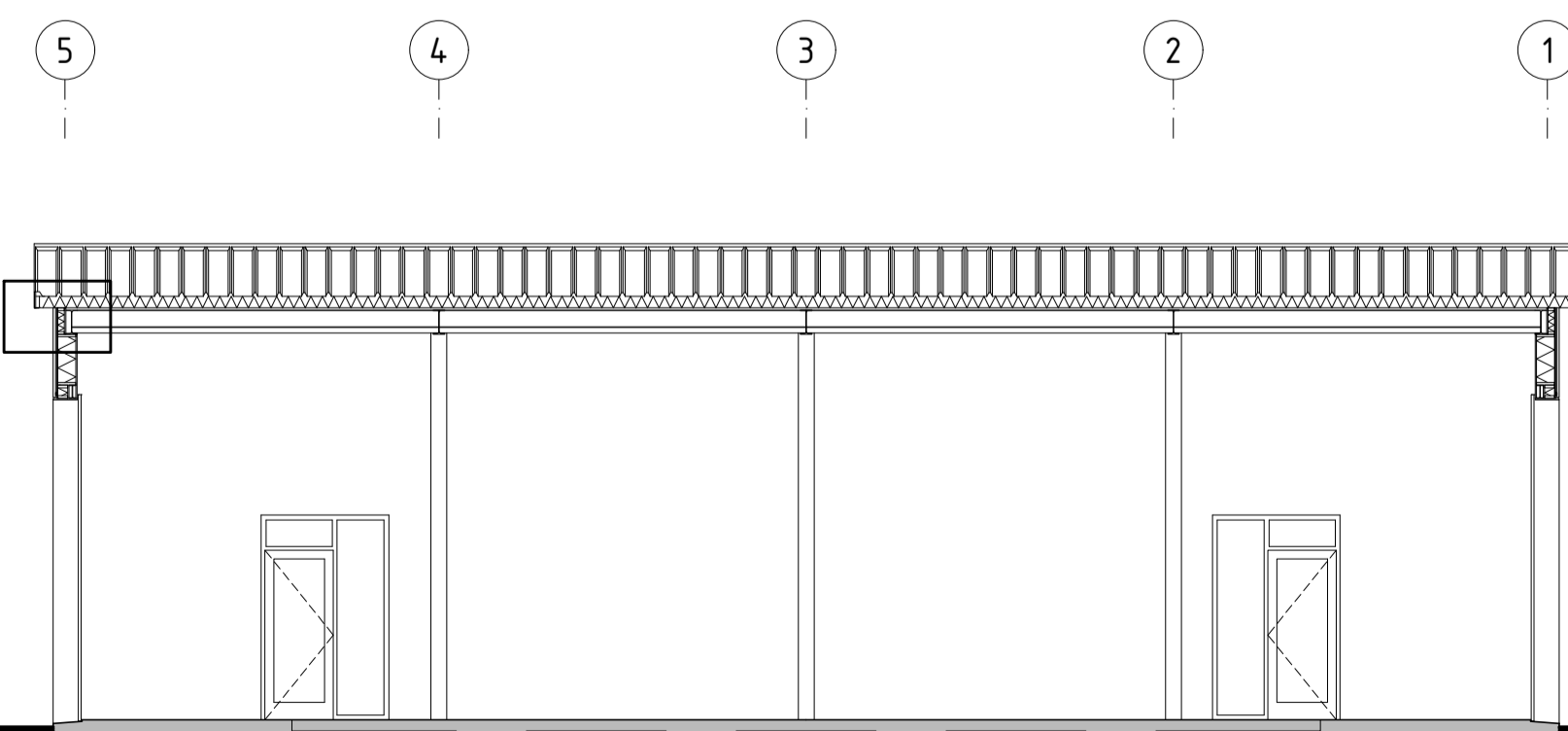
noord-oost gevel



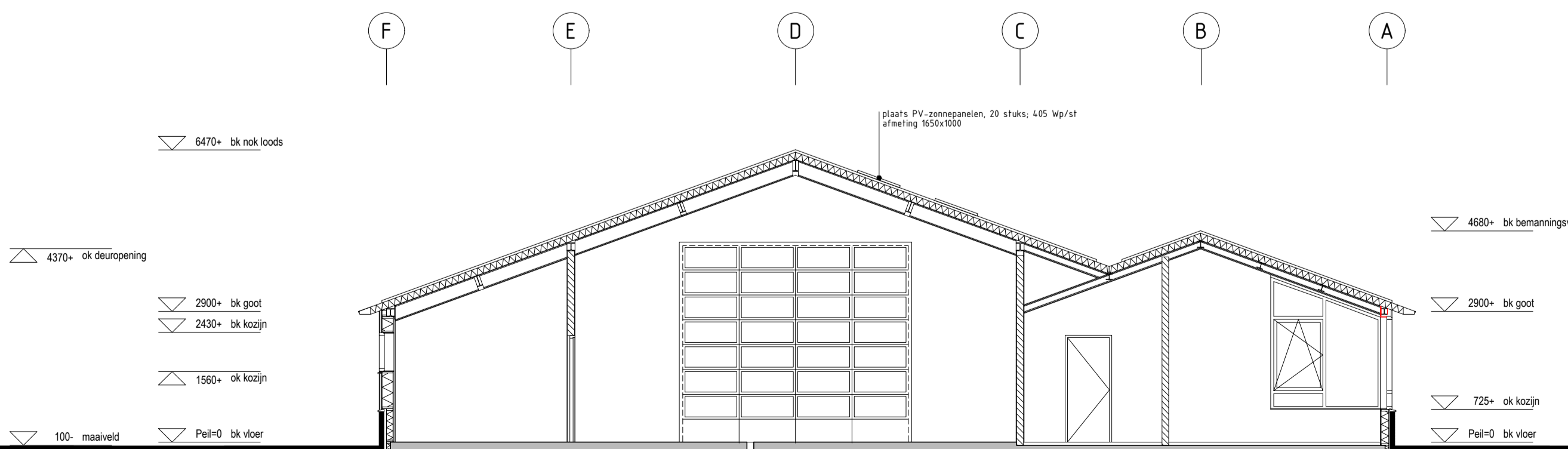
doorsnede A-A



doorsnede C-C



doorsnede A-A



doorsnede D-D

gebruikte materialen:

gevelbekleding: Cape Cod channel siding 2 breedten 137/174, verticaal, kleur: donkergrijs RAL 7021
 gevelmetselwerk: grijze metselklinker, terugliggende donkergrijze voeg
 dak: geprofileerde sandwichpanelen, kleur: grijs
 kozijnen: hout, wit geschilderd, RAL 9003
 ramen: hout, blauw geschilderd, RAL 5010
 deuren: overheaddeuren: aluminium geïsoleerd, blauw RAL 5010
 dakrand: aluminium gezet, kleur: grijs
 bakgoot: zink, grijs op beugels

MATEN IN HET WERK TE CONTROLEREN!!!

Plan een nieuw te bouwen botenloods t.b.v. de KNRM in Bantum te Ameland				plan : -	blad : 03
gevels en doorsneden					
schaal : 1:100	datum : 24.07.22	Gew. : 02.12.22			
formaat : A1	Get. : JK				

HOOFDSTRAAT 133, 2071 ED SANTPOORT ARCHITECTENBUREAU IR. P. VAN DUYN