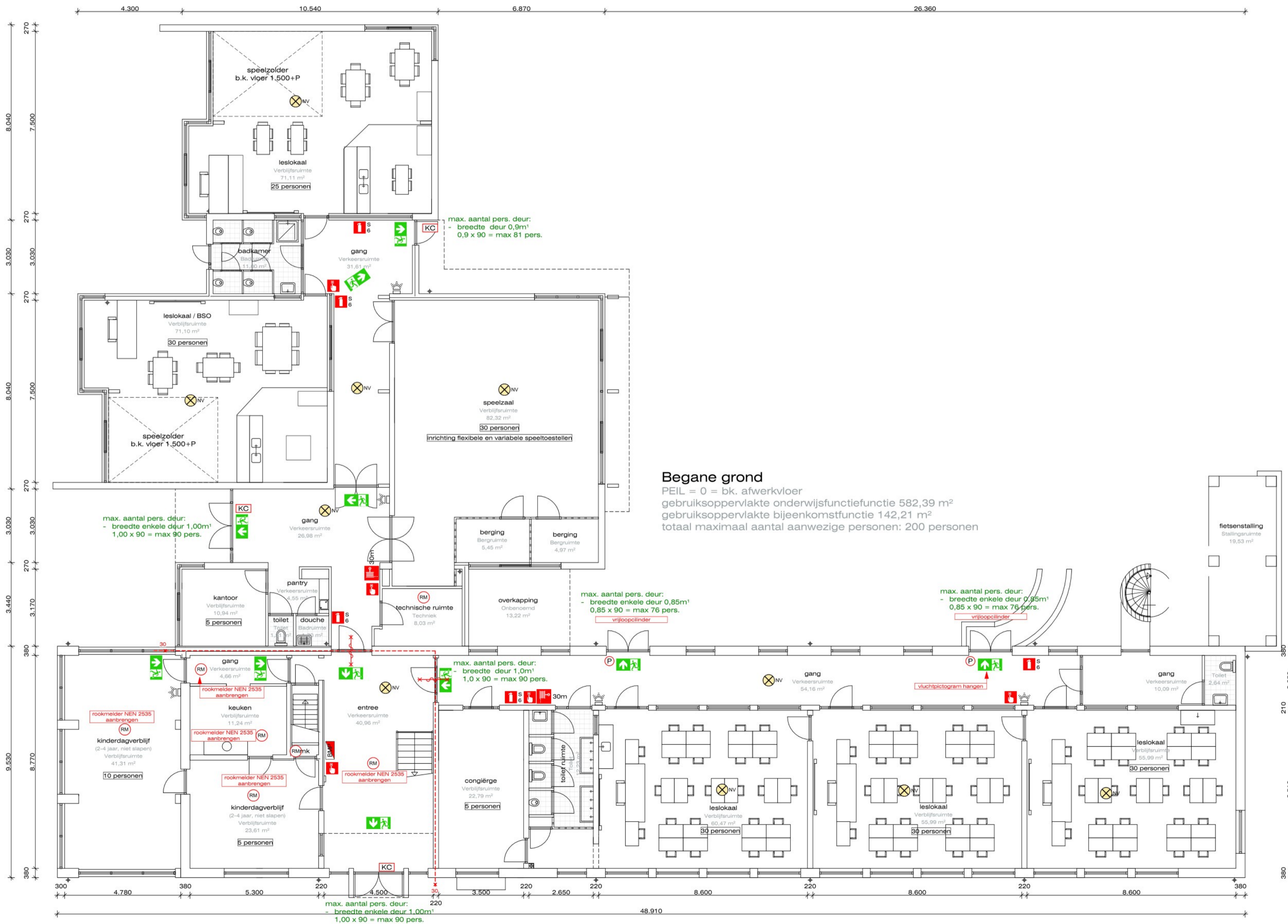
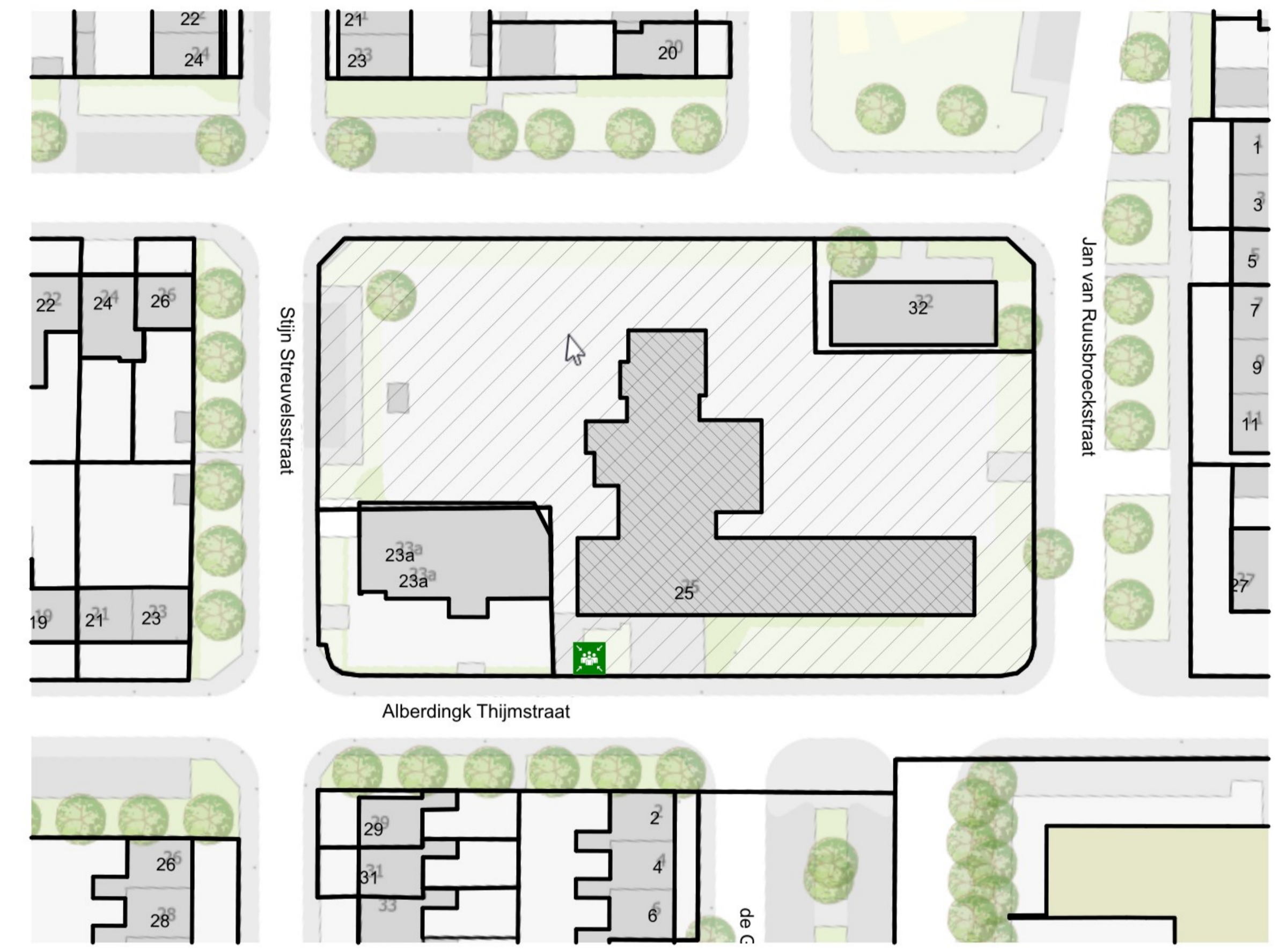




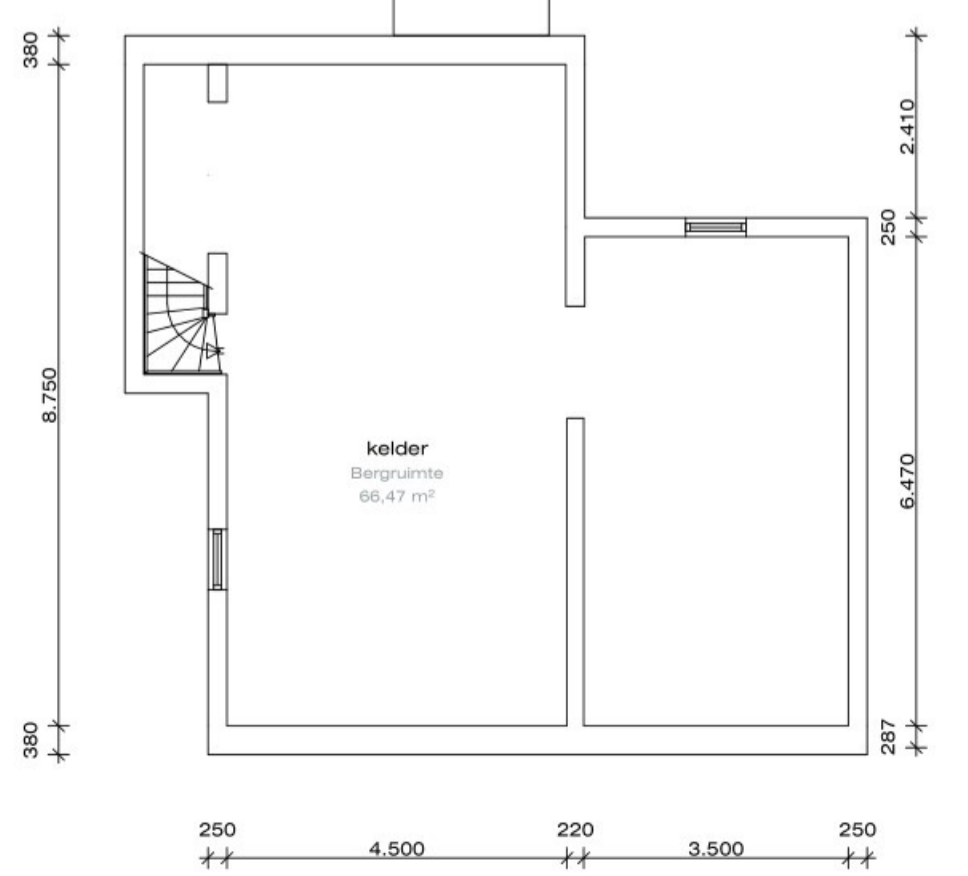
- RENVOL brandveiligheid**
 (voorzieningen m.b.t. brandveiligheid)
- brandmeld- en ontruimingsalarminstallatie
 - Het gehele pand vyz een brandmeldinstallatie vigs NEN 2535 en ontruimingsalarminstallatie vigs NEN 2575
 - De brandmeldinstallatie uitvoeren als niet-automatische bewaking, met ruimtebewaking.
 - Voor de brandmeld- en ontruimingsalarminstallatie dient een programma van eisen ter goedkeuring te worden ingediend bij de burgemeester en wethouders.
- symbolen
- 30m brandslanghaspel; slanglengte 30 m¹
 - handblusser
 - verlicht pictogram (hoofdgang (incl. vluchtingang)) conform NEN-EN 3011
 - KC knopclinder (vluchtdoer zonder losse hulpmiddelen te openen)
 - P panieksluiting (vluchtdoer in een handeling te openen)
 - ruimte voorzien van noodverlichting, conform hfd. 6. BB2012 en conform NEN-EN 1838
 - rookschieding; WBD00 30 min. onderdeel: 30 min. rookwerend + zelfsluitend
 - vluchtinge
 - worplinge BSH
 - paneel brandmeldinstallatie indicatief
 - automatische rookmelder aangesloten op BMI
 - handmelder



Eerste verdieping
 4050 + P = bk. afwerkvloer
 gebruiksoppervlakte onderwijsfunctiefunctie 375,26 m²
 totaal maximaal aantal aanwezige personen: 115 personen



Kelder
 3200 - P = bk. afwerkvloer
 gebruiksoppervlakte overige functie 66,47 m²
 totaal maximaal aantal aanwezige personen: 1 persoon



Schoolgebouw
 gebruiksoppervlakte totaal 1099,86 m²
 totaal maximaal aantal aanwezige personen: 315 persoon

Alle maten en constructies in het werk controleren.
Melding brandveilig gebruik tijdelijk schoolgebouw
 Alberdingk Thijmstraat 25, 5144 SJ te Waalwijk

230707
Schaal: 1:100, 1:500
Formaat: A1+
Datum: 27-07-2023 ¹ ² ³ ⁴ ⁵
Gew.: 28-07-2023 ¹ ² ³ ⁴ ⁵
22-08-2023 ¹ ² ³ ⁴ ⁵
28-08-2023 ¹ ² ³ ⁴ ⁵
Blad: DO-1

Niets van deze tekening mag worden versprekt of openbaar gemaakt, in enige vorm of op enige wijze, hetzij elektronisch, mechanisch, door fotokopieën, opnamen of enige andere manier, zonder onze voorafgaande schriftelijke toestemming.