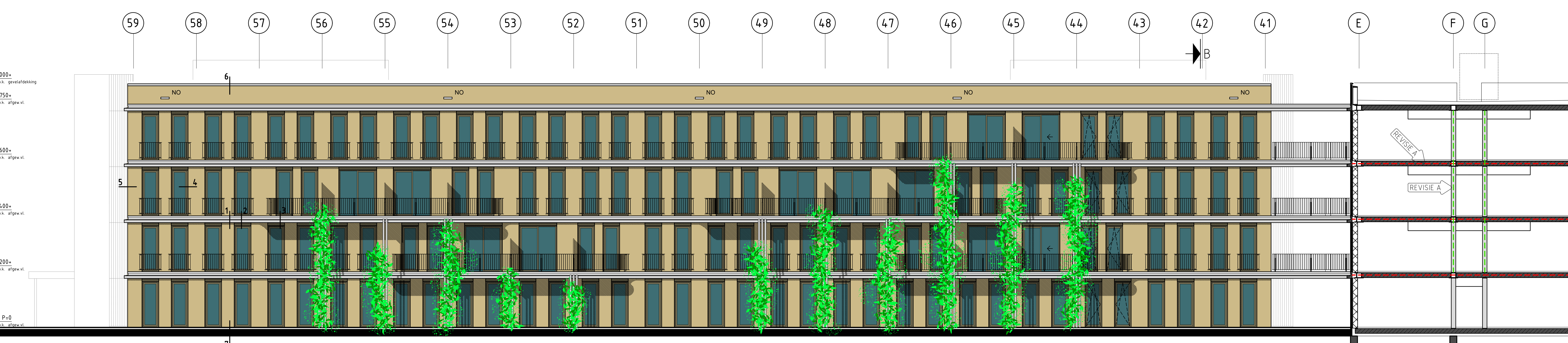


STRAATGEVEL NOORDVLEUGEL

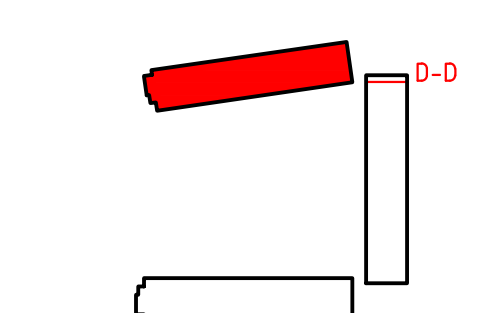


KOPGEVEL WESTZIJDE



BINNENGEVEL NOORDVLEUGEL

DOORSNEDE D-D



- RENVOOI**
- ClickBrick Wienerberger
  - Houtskeletbouw
  - Scheidingswand Metalstud Gyproc
  - cementvezel GF 210/2.75-75.2.AA spouw 60mm
  - Verkeersruimte
  - In het werk gestorte beton
  - Prefab beton
  - WB
  - Windverband
  - NO
  - Noodoverstort dak
  - Brandscheiding met een WBDBO van ten minste 30 minuten
  - Brandscheiding met een WBDBO van ten minste 60 minuten
- KLEUREN EN MATERIELEN**
- gevels
  - ClickBrick Wienerberger 24.0x90x100 mm (LxBxH)
  - kozijnen, ramen en deuren
  - aluminium geanodiseerd
  - aluminium gemoffeld
  - hekwerken
  - aluminium gemoffeld
  - kolommen en liggers
  - staal gecoat
  - prefab beton glad
  - prefab beton glad
  - prefab beton geprofileerd
  - prefab beton glad gesausd
  - aluminium gemoffeld
  - zandkleur Birchwood SP
  - bronskleur
  - bronskleur
  - wit RAL 9010
  - wit RAL 9010
  - grijs naturel
  - grijs naturel
  - grijs naturel
  - grijs naturel
  - grijs naturel
  - wit RAL 9010
  - wit RAL 9010

Doorsnede A-A zie Blad T-009  
 Doorsnede B-B & C-C zie Blad T-010  
 Doorsnede D-D zie Blad T-011

C					
B					
A	23-11-2022	BRANDCOMPARTIMENTERING INGETEKEND	DEF.	BD	
O	05-05-2022	T.B.V. OMGEVINGSVERGUNNING	DEF.	EdG	HP MK
rev.	datum	omschrijving	status	get.	gec. goedgek.
opdrachtgever	ALLIANTIE DELFAERDE				
project	COMPLEXGEWIJZE HUISVESTING VAN (INTERNATIONALE WERKNEMERS BASKENSBURG VLISSINGEN)		schaal 1:100 formaat 594x1260 getekend E. de Graaf gecontr. H. Polderman goedgek. M. Koch		
fase	DEFINITIEF ONTWERP		projectnr. 787-001-G02 tekeningnr. <b>T-111</b> revisie <b>A</b>		
onderwerp	GEVELS NOORDVLEUGEL & DOORSNEDE D-D		Raadgevend Ingenieursburo F. KOCH B.V. ● Beukenstraat 56 4462 TT Goes tel: 0113-213030 info@kocadviesgroep.nl ○ Noorwegeweg 1 4538 BG Terneuzen tel: 0115-642700 www.kocadviesgroep.nl		