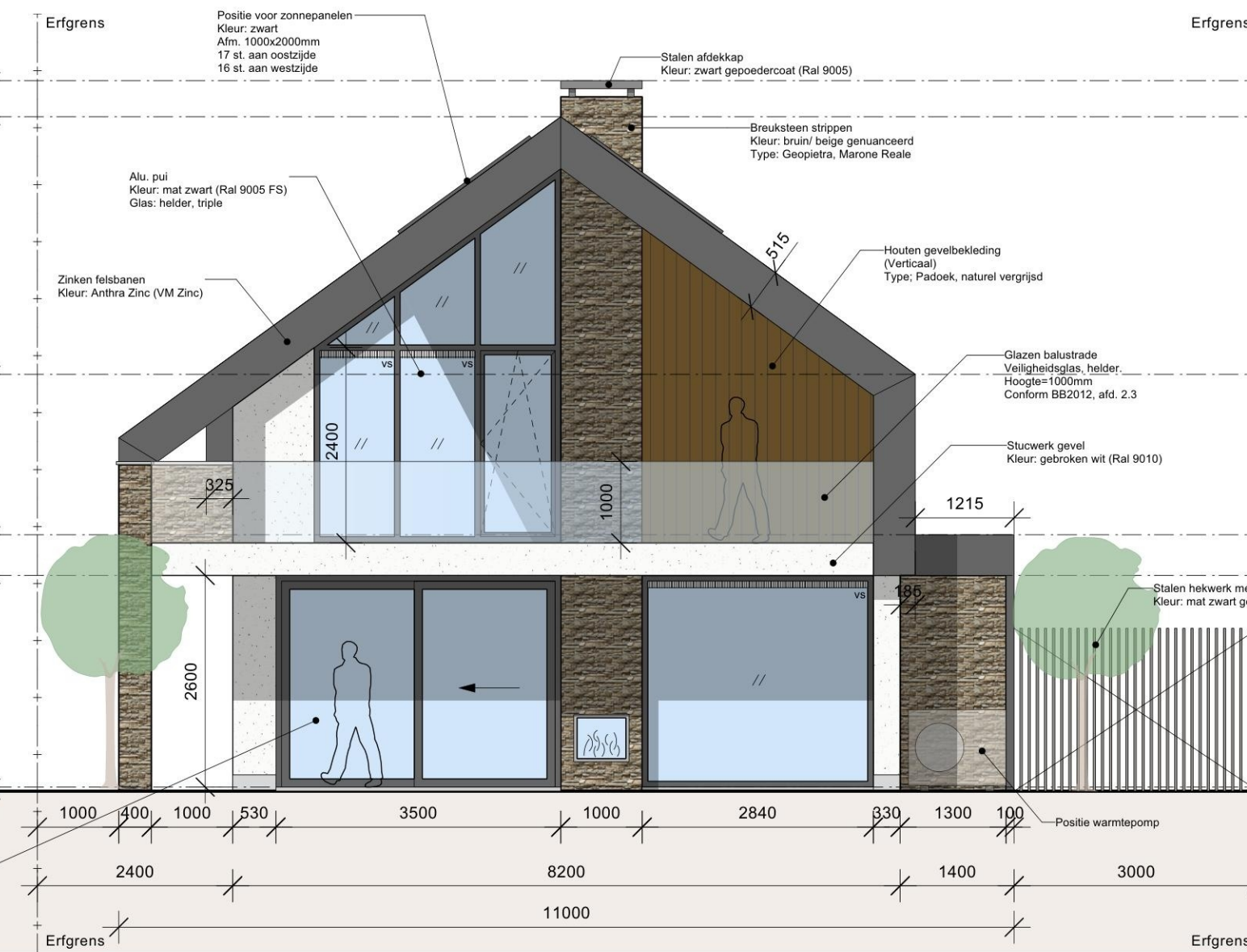
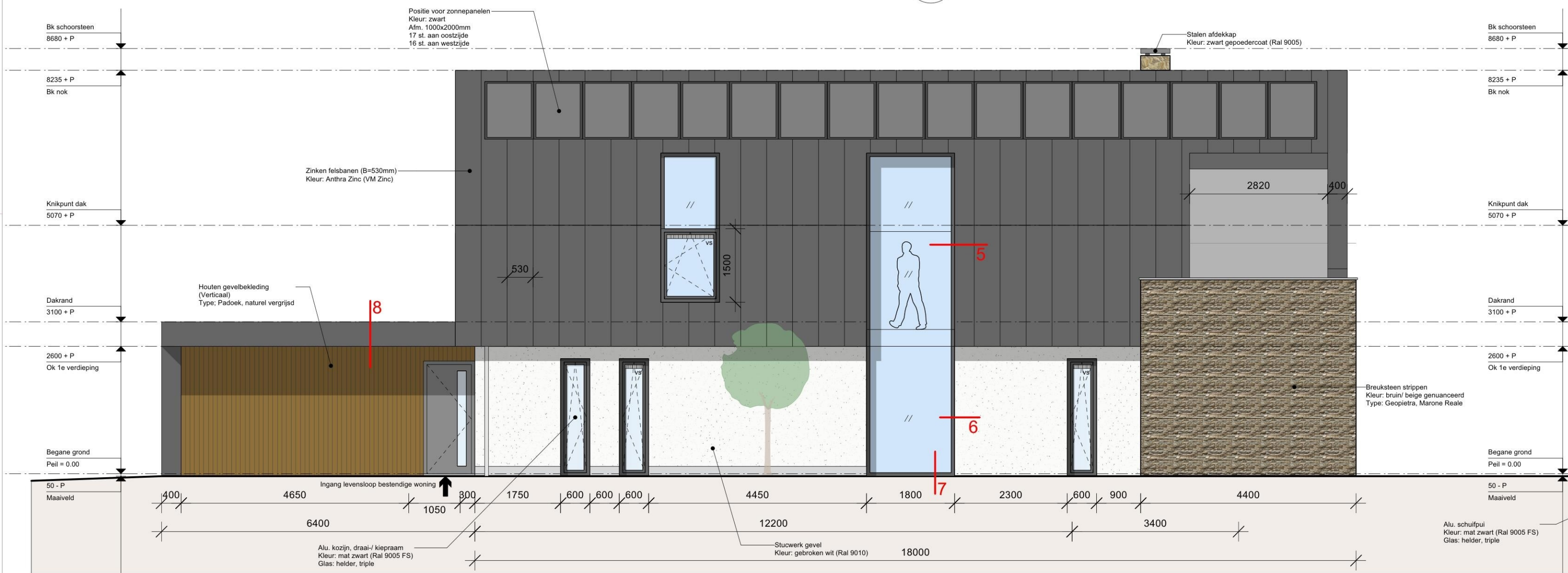


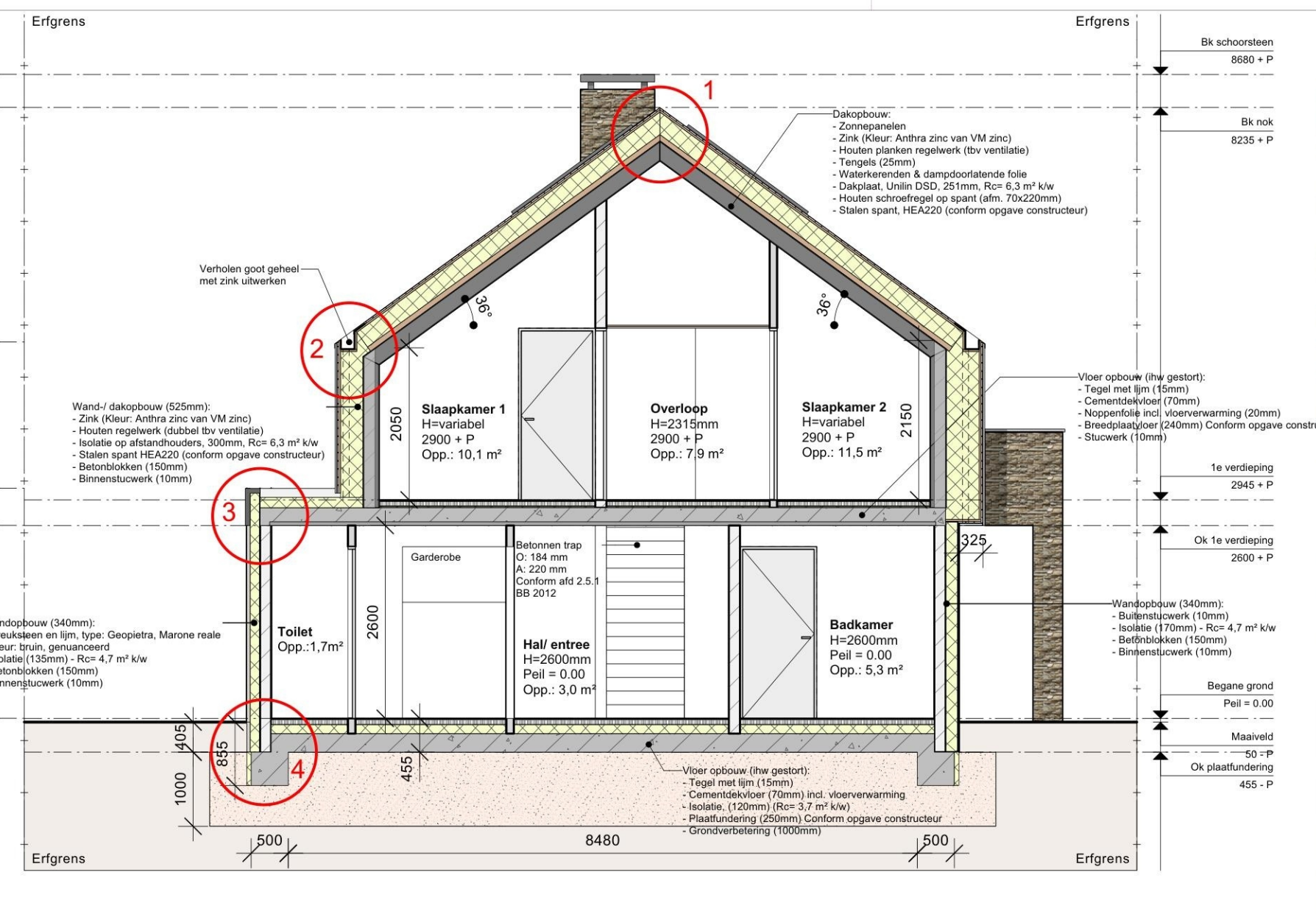
21 Voorgevel nieuwe toestand
Schaal 1 : 75



13 Achtergevel nieuwe toestand
Schaal 1 : 75



4 Linker zijgevel nieuwe toestand
Schaal 1 : 75



2 Doorsnede nieuwe toestand
Schaal 1 : 75



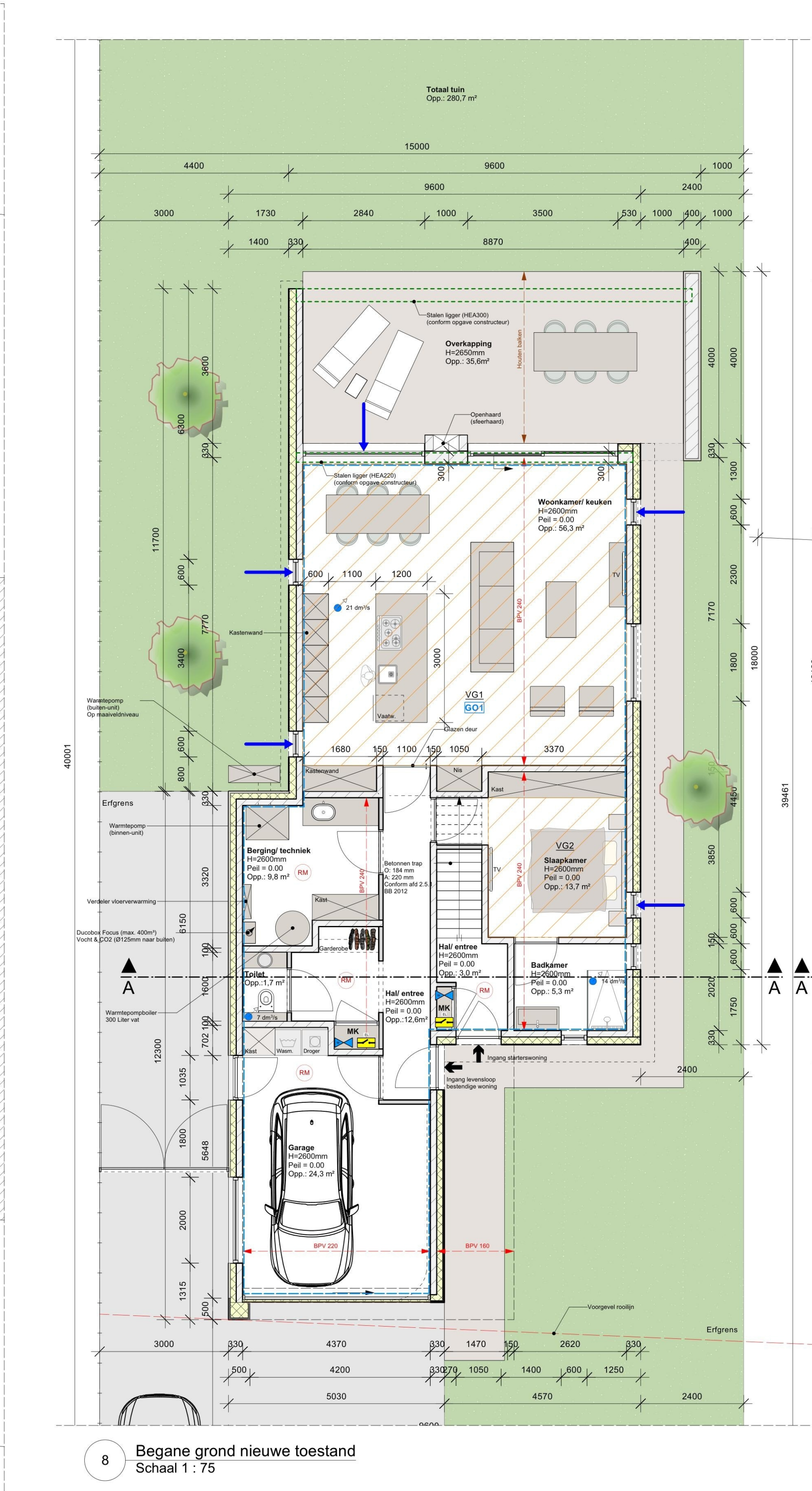
7 Foto's bestaande toestand
Nieuw huisnummer (63a & 63b)

Renvooi - Algemeen				
* Alle maten dienen in het werk te worden nagelaten! goetrouwe!				
* Alle weergegeven maten zijn in mm tenzij anders aangegeven				
Renvooi - Bouwbesluit 2012				
Bouwkundige werkzaamheden uitvoeren conform "Bouwbesluit 2012 incl. wijzigingen vanaf 1 april 2014 & 01-01-2021"				
Omschrijving:	NEN-Norm	Afd. B.B.	Art. B.B.	
* Luchtwerveling (natuurlijk en/of mechanisch)	1087	3.6	-	
* Mechanische ventilatie (afvoer): Toilet, 7 dm ² s; Badkamer 14 dm ² s; Keuken 21 dm ² s	7120	5.1	-	
* Energiezuinigheid, nieuwbouw	2057	3.1.1	-	
* Dichtsluiting	1068	-	5.3	
* Beveiliging	2778	3.5	-	
* Wering van vuil	3215	3.1.1	-	6.16
* Afvoer van brandveiligheidsafvalwater (in PVC NEN 7089)	3215	3.1.1	-	6.17
* Afvoer van hemelwater (HWA)	3215	-	6.17	
* Voorziening van elektriciteit	1010/1041	-	6.8	
* Voorziening voor gas	8078/2078	-	6.9	
* Watervoorziening, nieuwbouw en bestaande bouw	1006	-	6.12	
* Intra-waardeheid:	5087/5096	-	-	
Daar, zamen en kiezen en daarmee gelyk te stellen constructie onderdelen in een scheidingconstructie van een niet gemeenschappelijke ruimte die volgens NEN EN87 bereikbaar zijn voor inbraak, hebben een volgens NEN 5096 bepaalde inbraakwerendheid die voldoet aan de in de norm aangegeven weerstandsklasse 2 (IKK")				
* Geluid	-	-	3.17a	
* Meerkant volgens NEN en eisen nuts bedrijven (achterzijde 18mm multi-siel)	2766	-	4.65	
* Brandveiligheid	1770	-	-	
* Bescherming tegen ratten en muizen	-	3.10	-	
Een uiterste scheidingconstructie heeft geen opening breder dan 0,01m				
* Bescherming tegen geluid van buiten (nieuwbouw)	-	3.1	-	
* Bescherming tegen geluid van installaties (nieuwbouw)	-	3.2	-	
* Beveiliging van geluid (nieuwbouw)	-	3.3	-	
* Gescheiden tussen ruimten van verschillende gebruiksfuncties (nieuwbouw)	5077	3.4	-	
* Afsluiting van voor-, trap- en heffingsplan	-	2.5	-	
* Trap	-	-	-	
* Dilatatie volgens opgeleverde leverancier (i.o.m. constructeur)	-	-	-	
* Afscherming, beton, betonconstructies volgens opgeleverde leverancier	-	-	-	
* Waterpas opbouw en afbouw van een nulle punt	2778	-	-	
Een scheidingconstructie van een toelating van een badruimte heeft aan een zijde die grenst aan de ruimte, tot 2m hoogte boven de vloer van de ruimte een volgens NEN 2778 bepaalde waterpas die gemiddeld niet groter is dan 0,1 kg/m ² en op geen enkel plaats groter dan 0,2 kg/m ² is. Voor een badruimte geldt de bovengenoemde gemiddelde waterpas ter plaatse van een bad of een douche over een lengte van ten minste 3m, tot een hoogte van 2 m boven de vloer van de ruimte.				
* Vloer document	4.4	-	4.22	
Binnenduur afmeting 235mm x 830mm				
Hogedruktest bij toelating 20mm				
* Dichtsluiting opbouw voordeuren (Eis: Minimaal 0,5 m ² glas per VA aanpak)	2057	-	-	
* Rookmelder (RM)	2056	-	6.21	
Ontwerp gekoppeld en aangepast op 200V en voorzien van back-up batterij				
* Brandveiligheid (brandveiligheid in afbouw)	3569	-	-	
Algemeen: Begrijp afbouw in HR++ beglazing (U-waarde 1,1)				
Binnenvloeroppervlakte 100 m ² en boven afbouw afbouw in vloerplaat				
* Thermische isolatie (RENS) Gemiddeld per 01-01-2021 naar NTAB00	7120	-	5.3	
Minimale R-waarden voor nieuwbouw:				
- Vloeren R ≥ 0,17 m ² /K				
- Gevels R ≥ 0,17 m ² /K				
- Dak R ≥ 0,17 m ² /K				

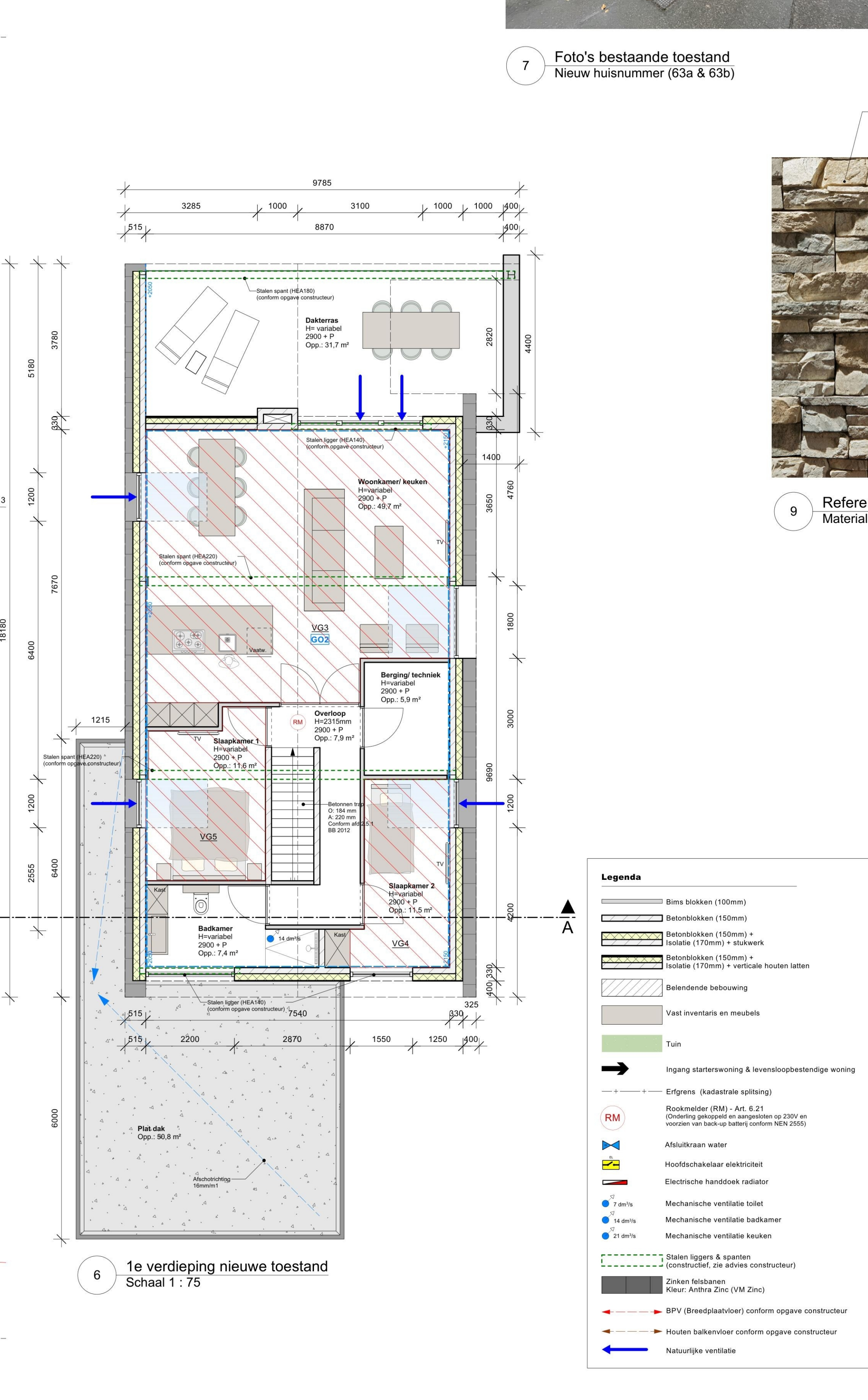
Renvooi - Constructie				
Afwegingen van funderingsconstructie, betonvloeren, stalen balken / kolommen, latten, dilatatie en verankeringen v.a.s. opgeleverde constructie.				
Boven binnenvloer platte gewapende betonvloer (PBL) bopassen				
Stalen liggers en kolommen die in aanraking komen met buitenlucht thermisch verzinken (galvaniseren)				
Stalen liggers en kolommen binnenzijde stralen en manen				
Stalen liggers en kolommen (constructiedelen), bekleden met minimaal 60 min. brandwerend materiaal				



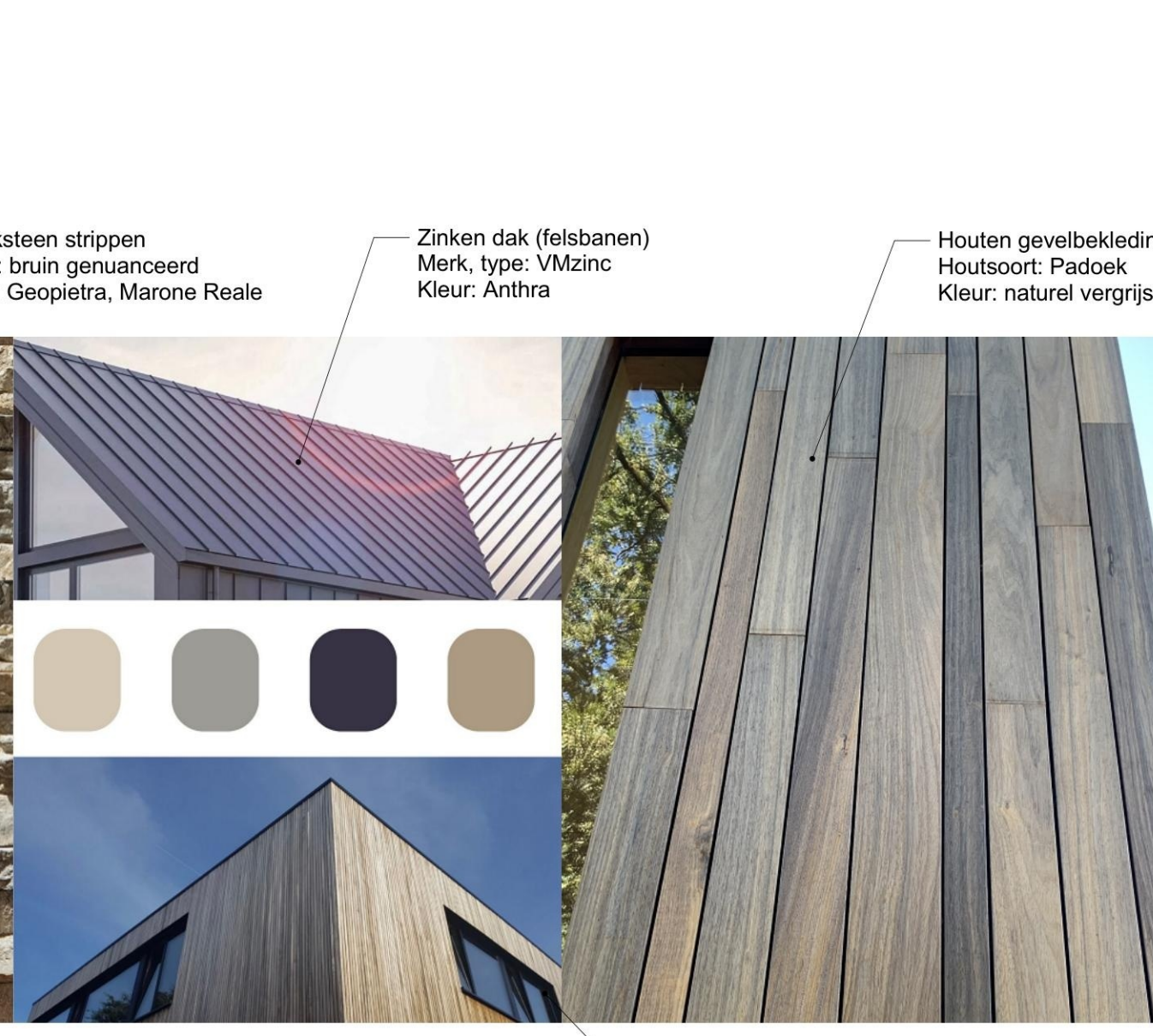
5 Begane grond nieuwe toestand
Schaal 1 : 100



8 Begane grond nieuwe toestand
Schaal 1 : 75



6 1e verdieping nieuwe toestand
Schaal 1 : 75



9 Referentie foto's
Materialen en kleuren pallet



Situatie nieuwe toestand
Schaal: 1 : 2000
Kadastrale gemeente: Valkenburg Limburg
Sectie: U
Perceel: 387