



Ingevulde gegevens

Gecombineerde opgave 2022: Regelingen - grondgebonden

Naam	Maatschap van 't Klooster-Wittenberg
KVK-nummer	01148968
Relatienummer	202295761
Datum ingediend	13-05-2022 om 14:15 uur
Aanvraagnummer	9206610

Overzicht percelen: Regelingen - grondgebonden

Peildatum 15-05-2022

Perceelsgegevens		Mest				Betalingsrechten GLB					Brede weers-verzekering
Naam - nummer	Biologische productiewijze	Voorgestelde oppervlakte	Opgegeven oppervlakte	Natuur (N)/ Primaire waterkering (P)	Extra fosfaat/ Datum bemonstering	Betalings rechten	Voorgestelde oppervlakte	Opgegeven oppervlakte	Ecologisch aandachtsgebied	Nationale reserve	Verzekeraar
2											
2,72 ha		2,72 ha	2,72 ha		PAL 35	Ja	2,72 ha	2,72 ha			
Grasland, blijvend (265)					20-12-2021						
3											
3,76 ha		3,76 ha	3,76 ha		PAL 35	Ja	3,76 ha	3,76 ha			
Grasland, blijvend (265)					20-12-2021						
5											
1,54 ha		1,54 ha	1,54 ha		PAL 32	Ja	1,54 ha	1,54 ha			
Grasland, blijvend (265)					20-12-2021						
7											
0,85 ha		0,85 ha	0,85 ha		P-CaCl2 2,0	Ja	0,85 ha	0,85 ha			
Mais, snij- (259)					P-AL 56,0						
					20-12-2021						
8											
3,10 ha		3,10 ha	3,10 ha		PAL 31	Ja	3,10 ha	3,10 ha			
Grasland, blijvend (265)					20-12-2021						

Overzicht percelen: Regelingen - grondgebonden

Peildatum 15-05-2022

Perceelsgegevens		Mest				Betalingsrechten GLB					Brede weers-verzekering
Naam - nummer	Biologische productiewijze	Voorgestelde oppervlakte	Opgegeven oppervlakte	Natuur (N)/ Primaire waterkering (P)	Extra fosfaat/ Datum bemonstering	Betalings rechten	Voorgestelde oppervlakte	Opgegeven oppervlakte	Ecologisch aandachtsgebied	Nationale reserve	Verzekeraar
9											
4,31 ha Grasland, blijvend (265)		4,31 ha	4,31 ha		PAL 20 20-12-2021	Ja	4,31 ha	4,31 ha			
11											
3,28 ha Grasland, blijvend (265)		3,28 ha	3,28 ha		PAL 16 20-12-2021	Ja	3,28 ha	3,28 ha			
12											
3,16 ha Grasland, blijvend (265)		3,16 ha	3,16 ha		PAL 21 20-12-2021	Ja	3,16 ha	3,16 ha			
13											
3,62 ha Grasland, blijvend (265)		3,62 ha	3,62 ha		PAL 16 20-12-2021	Ja	3,62 ha	3,62 ha			
14											
2,31 ha Grasland, blijvend (265)		2,31 ha	2,31 ha		PAL 20 20-12-2021	Ja	2,31 ha	2,31 ha			

Overzicht percelen: Regelingen - grondgebonden

Peildatum 15-05-2022

Perceelsgegevens		Mest				Betalingsrechten GLB					Brede weers-verzekering
Naam - nummer	Biologische productiewijze	Voorgestelde oppervlakte	Opgegeven oppervlakte	Natuur (N)/ Primaire waterkering (P)	Extra fosfaat/ Datum bemonstering	Betalings rechten	Voorgestelde oppervlakte	Opgegeven oppervlakte	Ecologisch aandachtsgebied	Nationale reserve	Verzekeraar
15											
4,69 ha		4,69 ha	4,69 ha		PAL 19	Ja	4,69 ha	4,69 ha			
Grasland, blijvend (265)					20-12-2021						
16											
4,15 ha		4,15 ha	4,15 ha		PAL 34	Ja	4,15 ha	4,15 ha			
Grasland, blijvend (265)					20-12-2021						
22											
0,49 ha		0,49 ha	0,49 ha		PAL 46	Ja	0,49 ha	0,49 ha			
Grasland, blijvend (265)					20-12-2021						
25											
0,07 ha		0,07 ha	0,07 ha		PAL 34	Ja	0,07 ha	0,07 ha			
Grasland, blijvend (265)					20-12-2021						
27											
6,47 ha		6,47 ha	6,47 ha		Pw 45	Ja	6,47 ha	6,47 ha			
Mais, snij- (259)					20-12-2021						

Overzicht percelen: Regelingen - grondgebonden

Peildatum 15-05-2022

Perceelsgegevens		Mest				Betalingsrechten GLB					Brede weers-verzekering
Naam - nummer	Biologische productiewijze	Voorgestelde oppervlakte	Opgegeven oppervlakte	Natuur (N)/ Primaire waterkering (P)	Extra fosfaat/ Datum bemonstering	Betalings rechten	Voorgestelde oppervlakte	Opgegeven oppervlakte	Ecologisch aandachtsgebied	Nationale reserve	Verzekeraar
28											
1,15 ha Mais, snij- (259)		1,15 ha	1,15 ha		Pw 45 20-12-2021	Ja	1,15 ha	1,15 ha			
39											
0,30 ha Grasland, tijdelijk (266)		0,30 ha	0,30 ha		PAL 73 20-12-2021	Ja	0,30 ha	0,30 ha			
1 - 1											
2,87 ha Grasland, blijvend (265)		2,87 ha	2,87 ha		PAL 56 20-12-2021	Ja	2,87 ha	2,87 ha			
10 - 49											
3,31 ha Grasland, blijvend (265)		3,31 ha	3,31 ha		PAL 17 20-12-2021	Ja	3,31 ha	3,31 ha			
17 - 60											
3,84 ha Grasland, tijdelijk (266)		3,84 ha	3,84 ha		PAL 41 20-12-2021	Ja	3,84 ha	3,84 ha			

Overzicht percelen: Regelingen - grondgebonden

Peildatum 15-05-2022

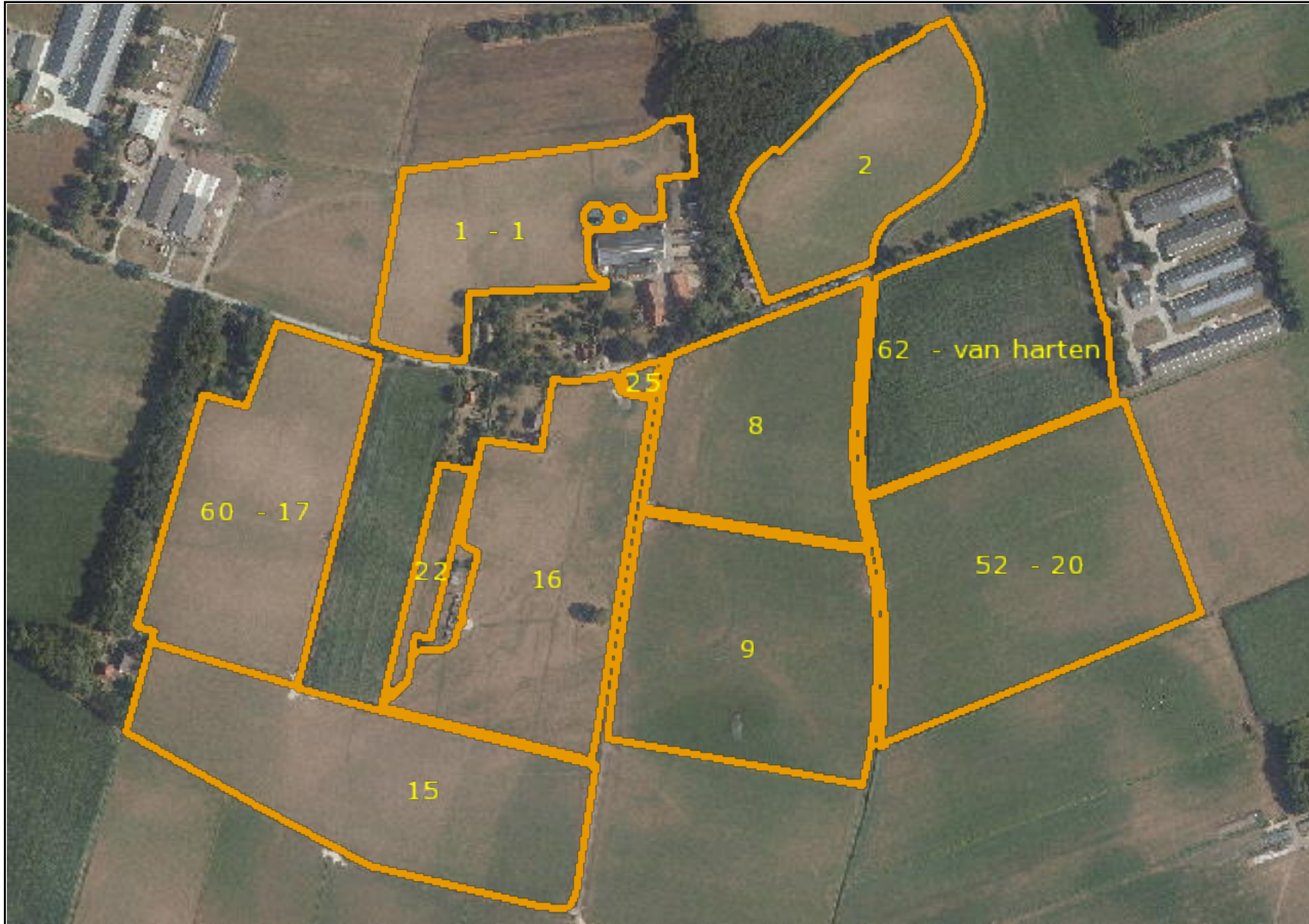
Perceelsgegevens		Mest				Betalingsrechten GLB					Brede weers-verzekering
Naam - nummer	Biologische productiewijze	Voorgestelde oppervlakte	Opgegeven oppervlakte	Natuur (N)/ Primaire waterkering (P)	Extra fosfaat/ Datum bemonstering	Betalings rechten	Voorgestelde oppervlakte	Opgegeven oppervlakte	Ecologisch aandachtsgebied	Nationale reserve	Verzekeraar
20 - 52											
5,18 ha		5,18 ha	5,18 ha		PAL 15	Ja	5,18 ha	5,18 ha			
Grasland, tijdelijk (266)					20-12-2021						
perceel 34 / 35 - 40											
4,72 ha		4,72 ha	4,72 ha		PAL 20	Ja	4,72 ha	4,72 ha			
Grasland, blijvend (265)					30-01-2021						
perceel 34 / 37 - 42											
4,98 ha		4,98 ha	4,98 ha		PAL 20	Ja	4,98 ha	4,98 ha			
Grasland, blijvend (265)					30-01-2021						
perceel 34 / 38 - 43											
5,03 ha		5,03 ha	5,03 ha		PAL 22	Ja	5,03 ha	5,03 ha			
Grasland, blijvend (265)					30-01-2021						
van harten - 62											
3,65 ha		3,65 ha	3,65 ha		Pw 26	Ja	3,65 ha	3,65 ha			
Mais, snij- (259)					01-01-2021						
Totalen			79,55 ha					79,55 ha	0,0000 ha		

Volgteelten

Naam - nummer	Beteelde oppervlakte	Gewas	Inzaaidatum	Ecologisch aandachtsgebied		Ingangsdatum	Verklaring (mengsel) minimaal 8 weken	Verklaring geen gewasbeschermingsmiddelen minimaal 8 weken
				Categorie	Oppervlakte			
7		Mais, snij-						
Volgteelt 1	0,85 ha	Granen, overig	01-07-2022					
27		Mais, snij-						
Volgteelt 1	6,47 ha	Granen, overig	01-07-2022					
28		Mais, snij-						
Volgteelt 1	1,15 ha	Granen, overig	01-07-2022					
van harten - 62		Mais, snij-						
Volgteelt 1	3,65 ha	Granen, overig	01-07-2022					
Totalen	12,12 ha				0,00 ha			

Mijn percelen

Peildatum 15-05-2022 | Perceel 1,15,16,2,22,25,52,60,62,8,9



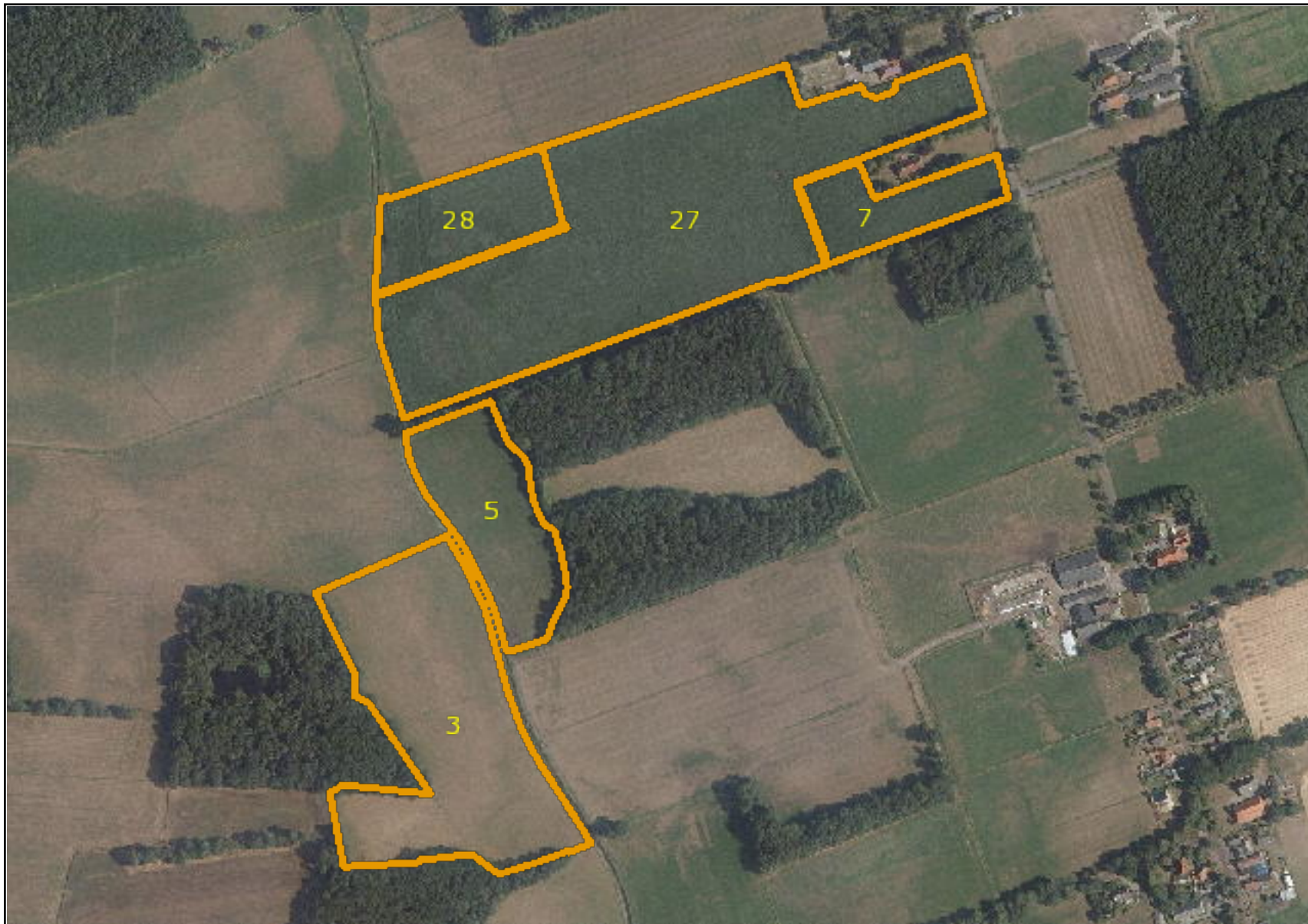
Mijn percelen

Peildatum 15-05-2022 | Perceel 11,12,13,14,40,42,43,49



Mijn percelen

Peildatum 15-05-2022 | Perceel 27,28,3,5,7



Mijn percelen

Peildatum 15-05-2022 | Perceel 39

