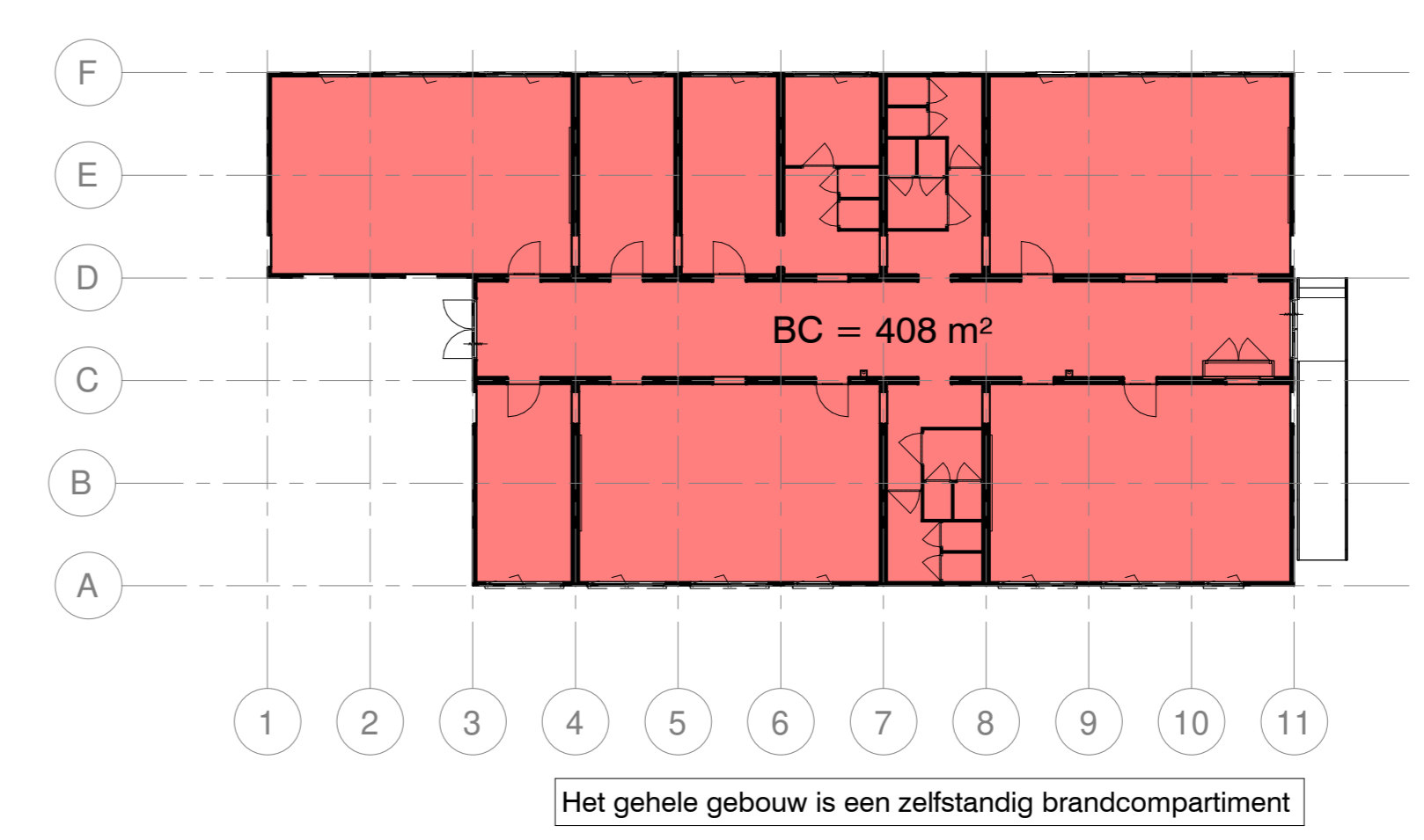
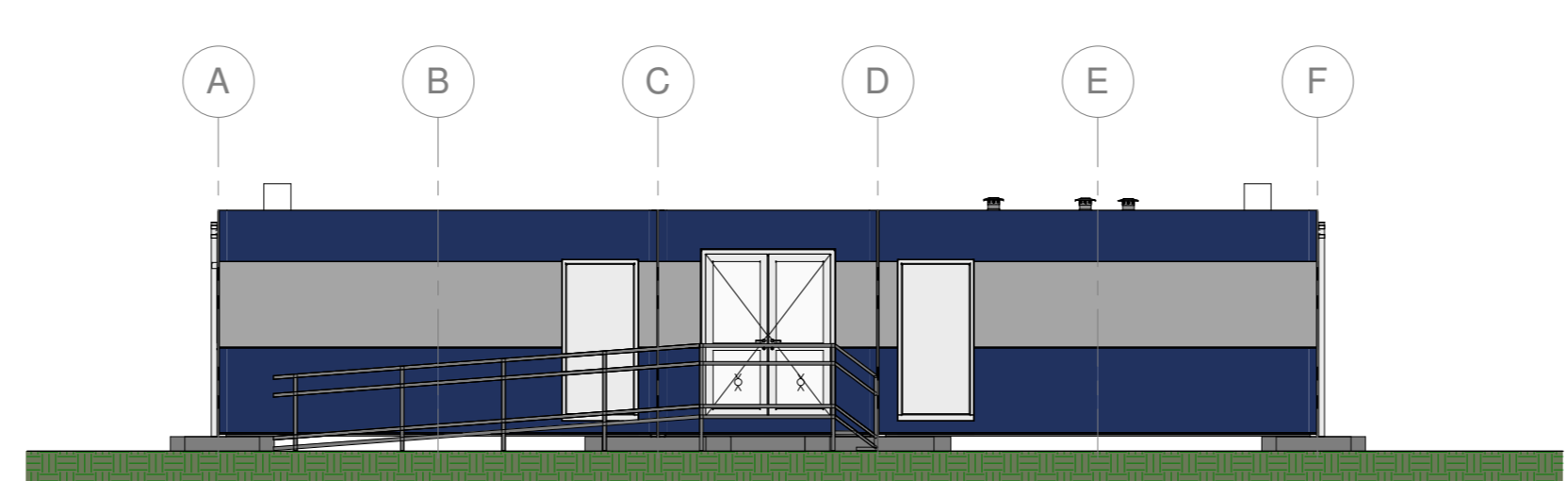
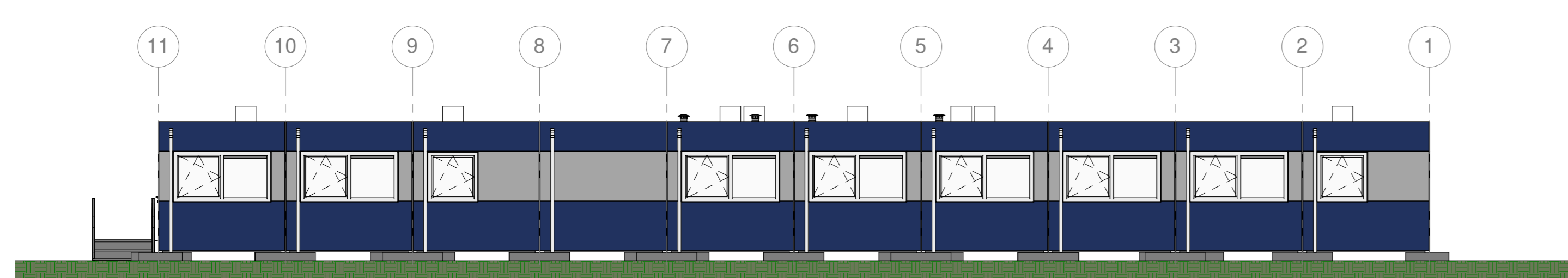


**Situatie tekening**  
schaal 1 : 500

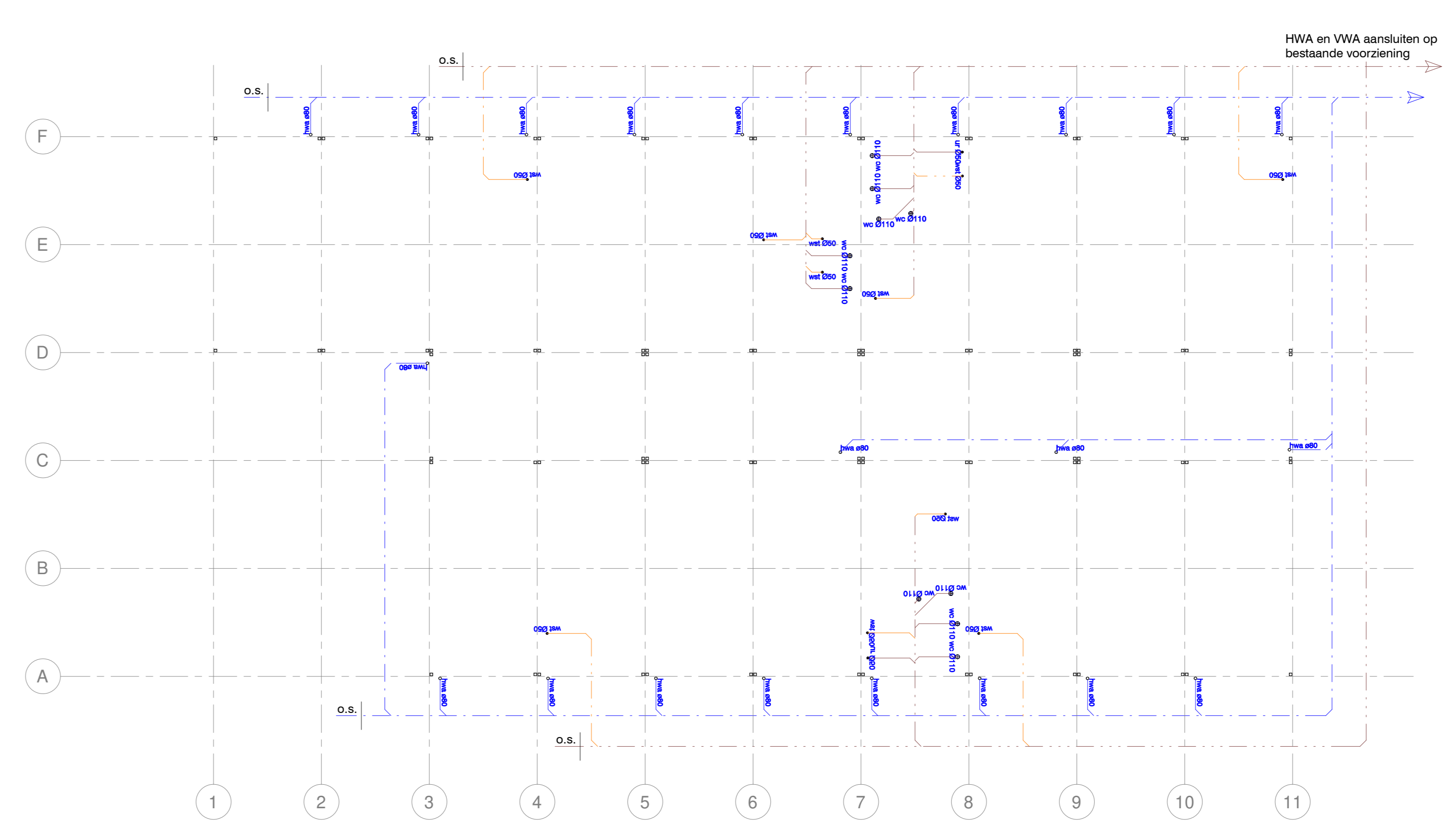
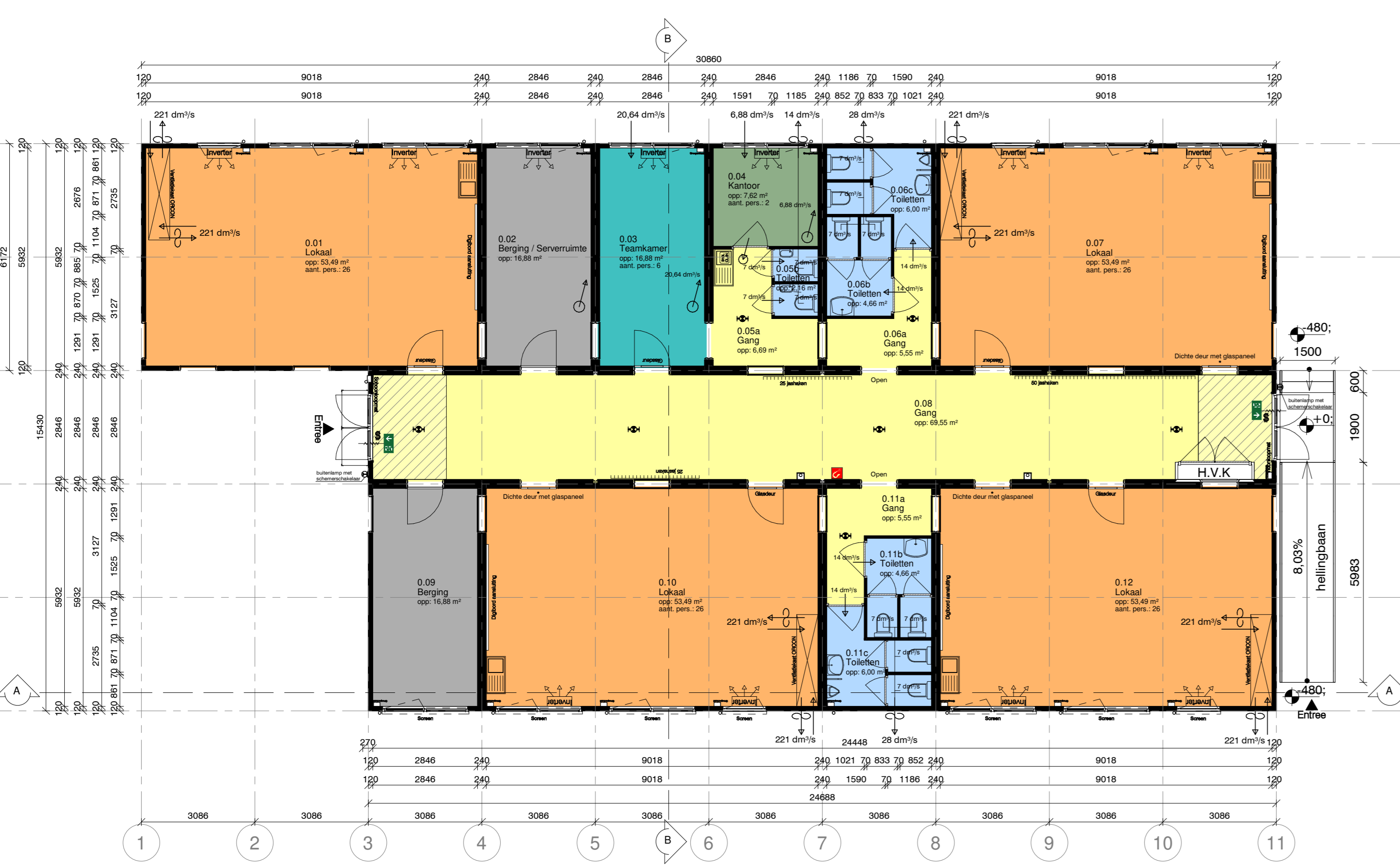
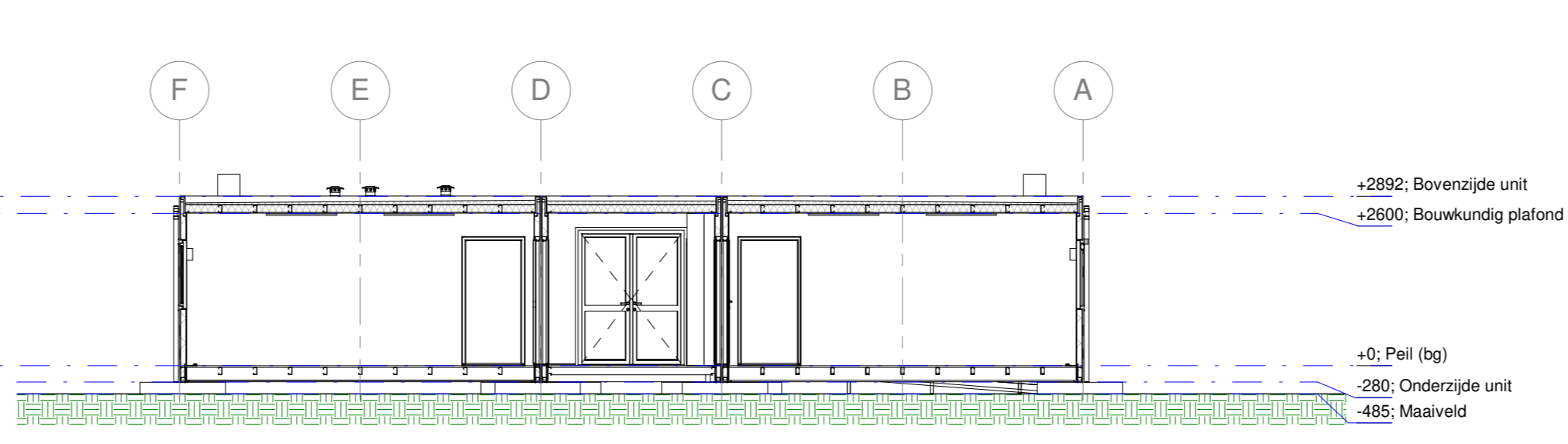
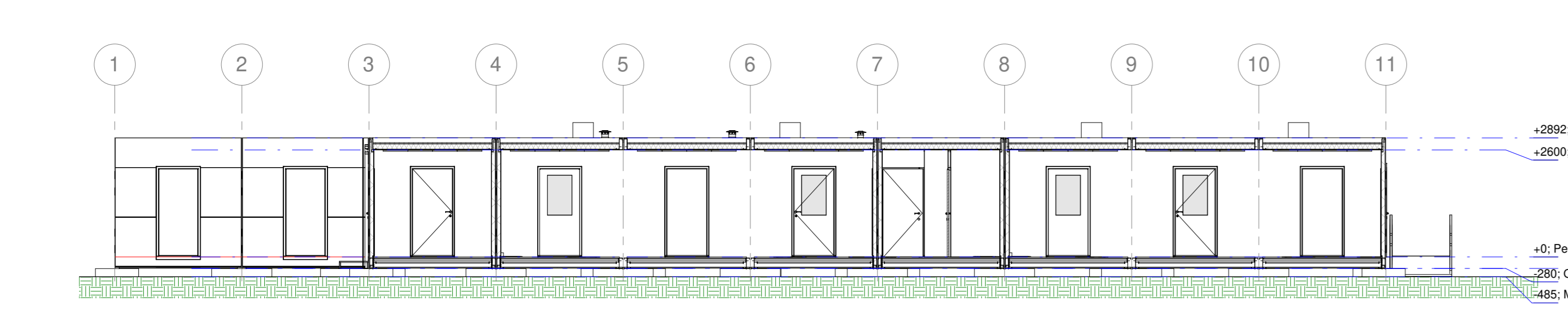
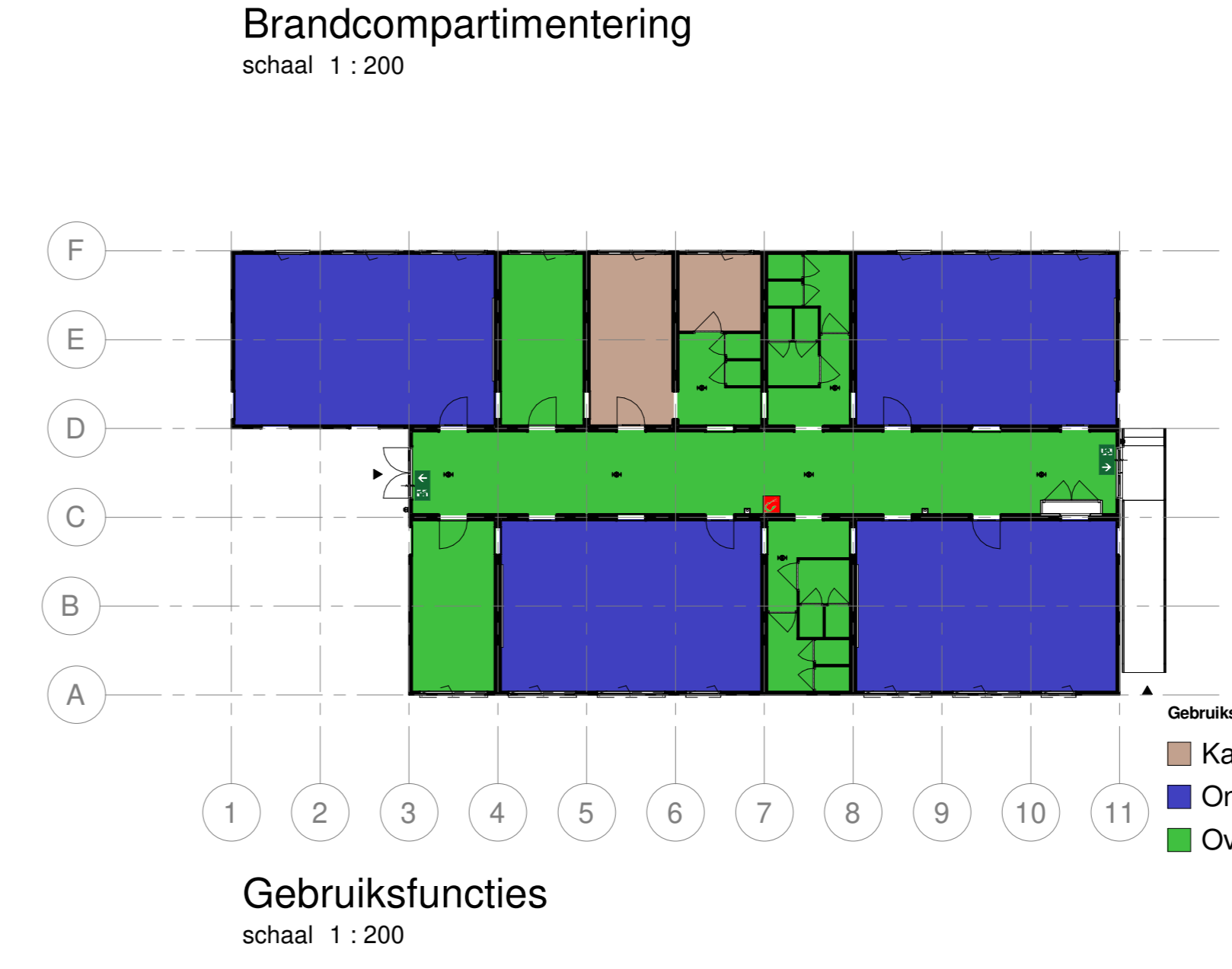
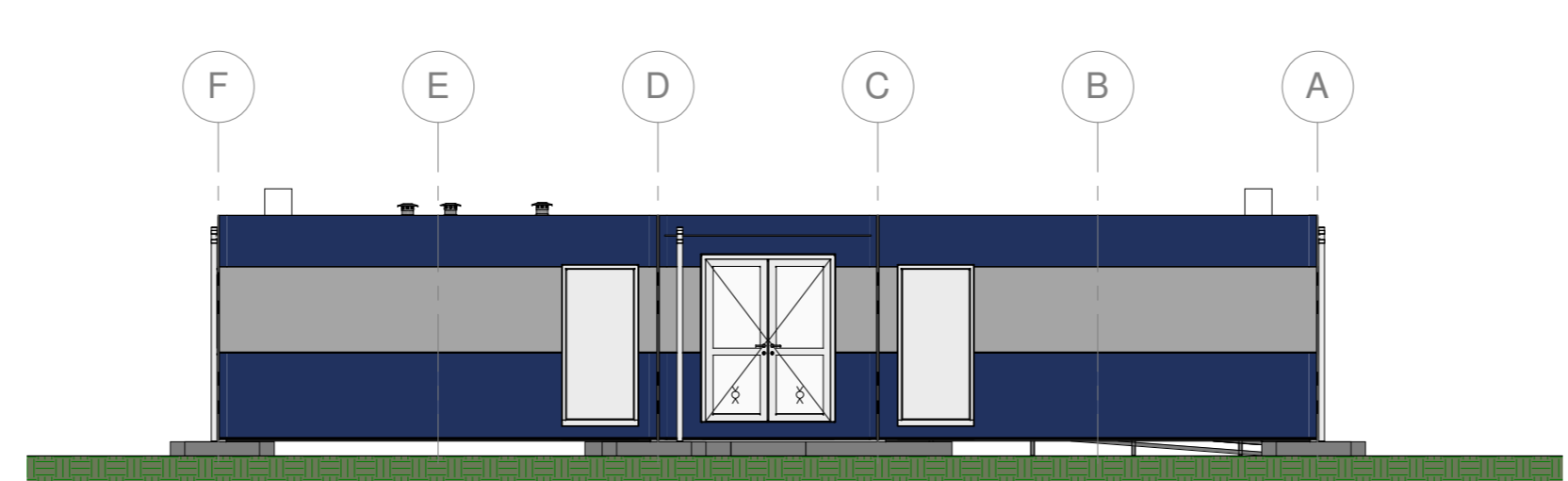
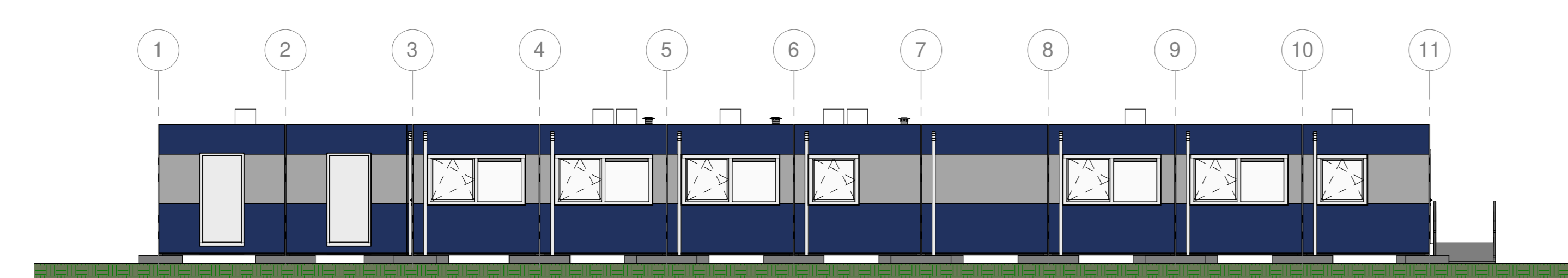
Kadastrale gemeente: Sprang C  
Perceel: 1634  
Aan deze situatiekening kunnen geen betrouwbare maten worden ontleend

renvooi PFX tijdelijk volgens art 1.14 BB 2012	
gevels	vlakke plaat, Rockpanel Kleur : Azuurblauw / Aluminium
ramen en kozijnen	kunststof, kleur wit RAL 9016
deurkozijnen	Kunststof, kleur wit RAL 9016
buitendeuren	Kunststof, kleur wit RAL 9016
dakbedekking	EPDM-dakbedekking, kleur zwart, volgens NEN 6003
dakisolatie	RC-waarde > 3.1 m² KW
gevelisolatie	RC-waarde > 2.2 m² KW
vloerisolatie	RC-waarde > 2.4 m² KW
solatie glas	U-waarde < 4.2 W/m² K
gevelisolatie buitenwand	Rw = 32dB
gevelisolatie binnenwand	Rw,lab = 41dB
installatiegeluid	volgens art. 3.11
verwarming	volgens NEN-EN 12831/A1.1 in de lokalen en kantoren d.m.v. warmtepompen en in de gang en sanitaire ruimte d.m.v. elektrische wandconvectoren
elektra	volgens NEN 1010
water	volgens NEN 1008
glas	glas onder 850mm b.k. vloer wordt volgens NEN 3699 uitgevoerd in veiligheidsglas
bouwconstructies	volgens Eurocodes 0-1-2-3-4-5-6-7-8-9
bescherming tegen ratten en muizen	volgens afd 3.10 BB 2012
roering	volgens NEN 3215
hoofddraagconstructie	60 minuten brandwerend
dakconstructie / verdiepingvloer	60 minuten brandwerend
brandcompartimentering	WBDBO volgens art. 2.84 BB 2012
toepassing van omhekkaten van brand en rook	volgens afd 2.9 BB 2012
beloopbaar vlak vluchtroute	volgens NEN 6005
schachten/ontbrenbaar materiaal	volgens NEN 6004
afvoerkanalen	volgens NEN 6002
ontvuimingsinstallatie	volgens NEN 2575-ja
brandmeldinstallatie	volgens NEN 2535-ja, niet automatisch bewaking
brandmeldinstallatie	brandmelding haaspel volgens art 6.29 BB 2012
vluchtwegeaanduiding	volgens art 6.24 BB2012 en NEN 6088
noedverlichting	volgens art 6.3 BB 2012
lekst "nooddeur vrijhouden"	volgens NEN 3011
zelfsluitende deur	zelfsluitende deur, resp. 30 min en 60 min brandwerend
deur te openen zonder losse voorwerpen (bv. sleutel)	deur te openen met duwbalk indien meer dan 100 personen aangewezen zijn op de deur
WBDBO van 30 of 60 minuten vluchtroute	WBDBO van 30 of 60 minuten vluchtroute

oppervlakte	gebruiksfunctie	ruimte
24.5 m²	gebruiksoppervlakte	283.0 m³
214.0 m²	vloeroppervlakte verblifgebied	238.5 m³
144.5 m²	bruto vloeroppervlakte	418.0 m³
	bruto inhoud	1089.5 m³



Nummer	Naam	Oppervlakte	Gebruiksfunctie	Ruimte
0.01	Lokaal	53.5 m²	Onderwijsfunctie	Verblifruimte
0.02	Berging / Serverruimte	16.9 m²	Overige gebruiksfunctie - anders	Bergruimte
0.03	Toiletkamer	16.9 m²	Kantoorfunctie	Verblifruimte
0.04	Kantoor	7.6 m²	Kantoorfunctie	Verblifruimte
0.05a	Gang	6.7 m²	Overige gebruiksfunctie - anders	Verkeersruimte
0.05b	Toiletten	2.2 m²	Overige gebruiksfunctie - anders	Toiletruimte
0.06a	Gang	5.5 m²	Overige gebruiksfunctie - anders	Verkeersruimte
0.06b	Toiletten	4.7 m²	Overige gebruiksfunctie - anders	Toiletruimte
0.06c	Toiletten	6.0 m²	Overige gebruiksfunctie - anders	Toiletruimte
0.07	Lokaal	53.5 m²	Onderwijsfunctie	Verblifruimte
0.08	Gang	69.5 m²	Overige gebruiksfunctie - anders	Verkeersruimte
0.09	Berging	16.9 m²	Overige gebruiksfunctie - anders	Bergruimte
0.10	Lokaal	53.5 m²	Onderwijsfunctie	Verblifruimte
0.11a	Gang	5.5 m²	Overige gebruiksfunctie - anders	Verkeersruimte
0.11b	Toiletten	4.7 m²	Overige gebruiksfunctie - anders	Toiletruimte
0.11c	Toiletten	6.0 m²	Overige gebruiksfunctie - anders	Toiletruimte
0.12	Lokaal	53.5 m²	Onderwijsfunctie	Verblifruimte



opdrachtgever  
**Gemeente Waalwijk**

projectadres  
De Gaard 2  
5146 AW  
Waalwijk

ontwerper  
Q23-00200-BV-001

revisie  
08-06-2023

bestemming  
Tijdelijke onderwijsaccommodatie

tekening  
P.v. Heerebeek PFX 200 mm  
BV Q23-00200 As indicated maten in mm. A0

**DEMEEUW**  
TOEKOMSTBOUWERS

Industrieweg 8  
Postbus 18  
5888 ZG Onind  
+31 (0)49 312 024  
www.demeeuw.com