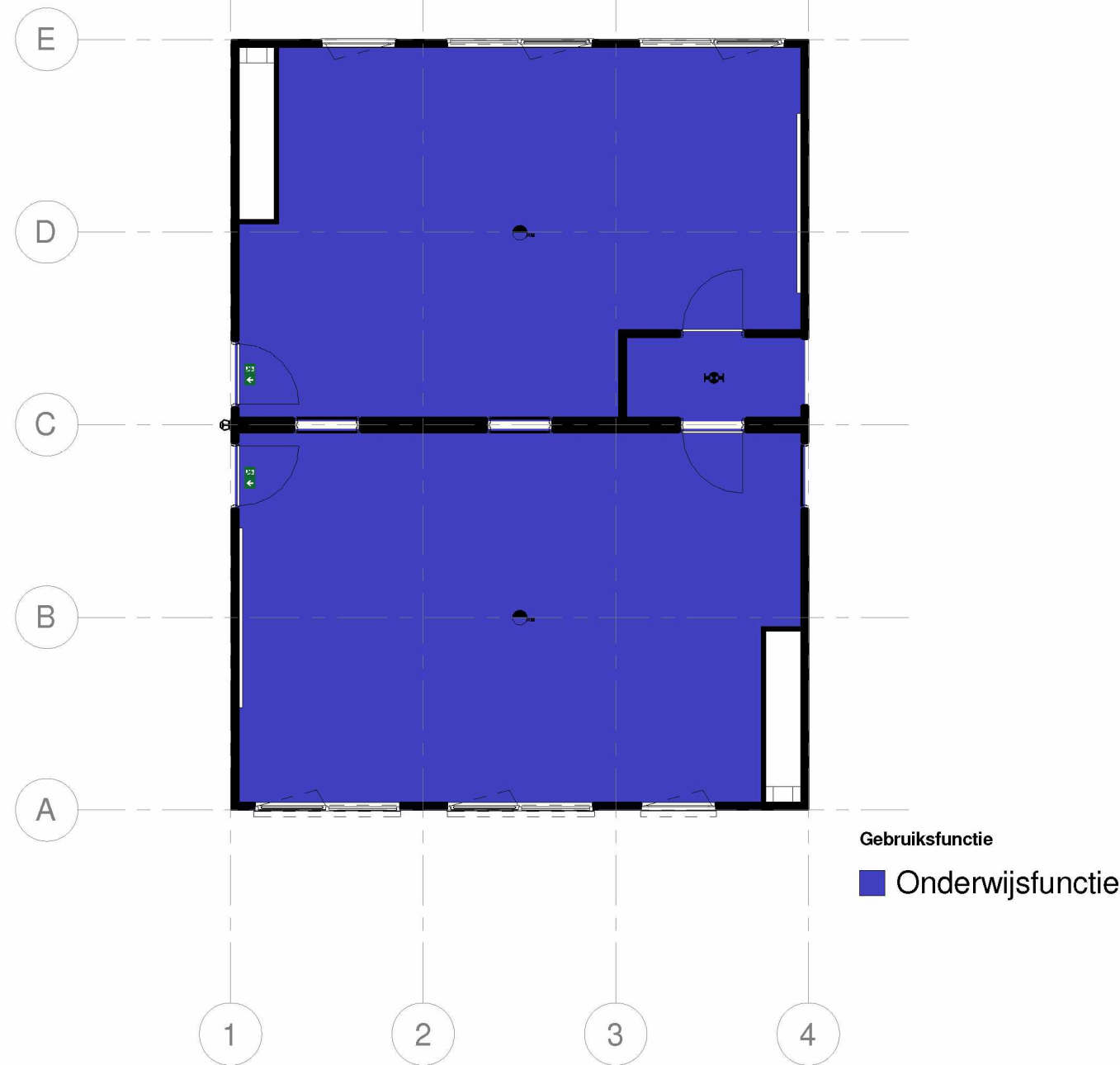
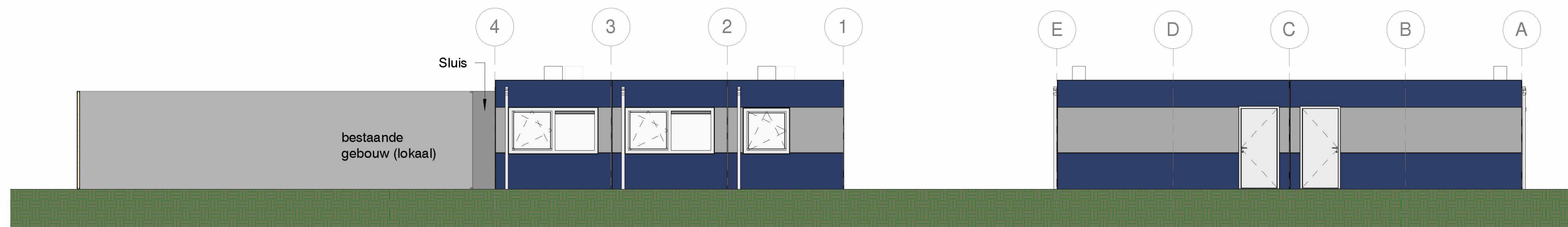


Brandcompartimentering
schaal 1 : 100

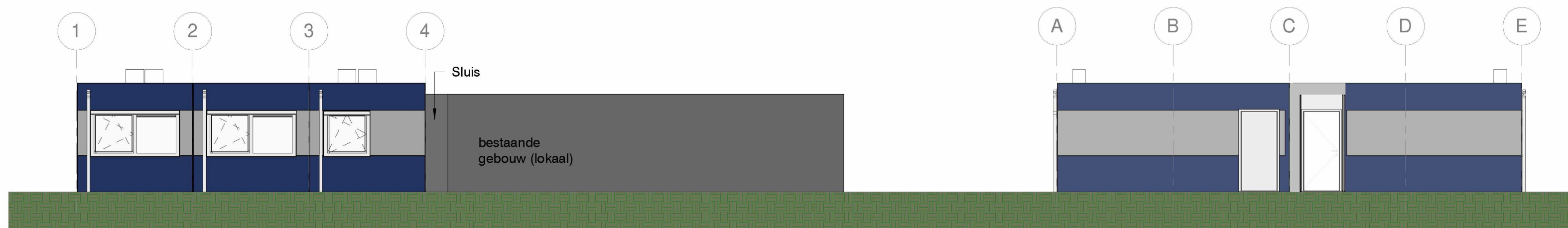


Gebruiksfuncties
schaal 1 : 100



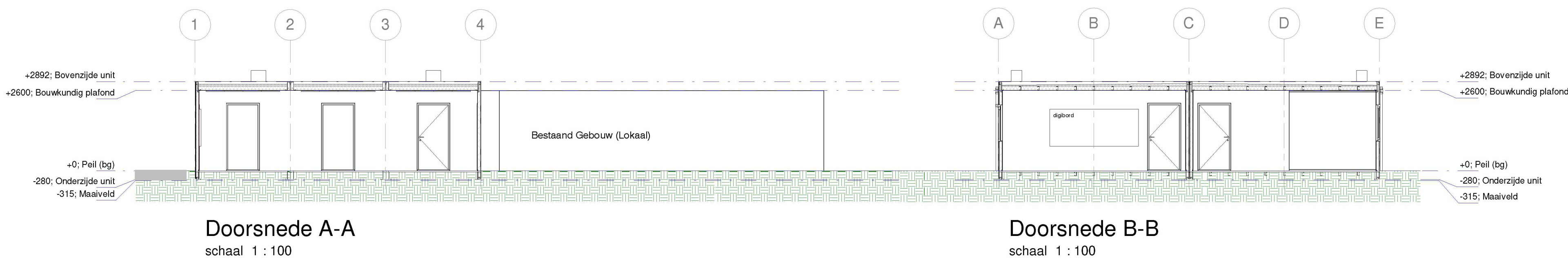
Achtergevel
schaal 1 : 100

Zijgevel Links
schaal 1 : 100



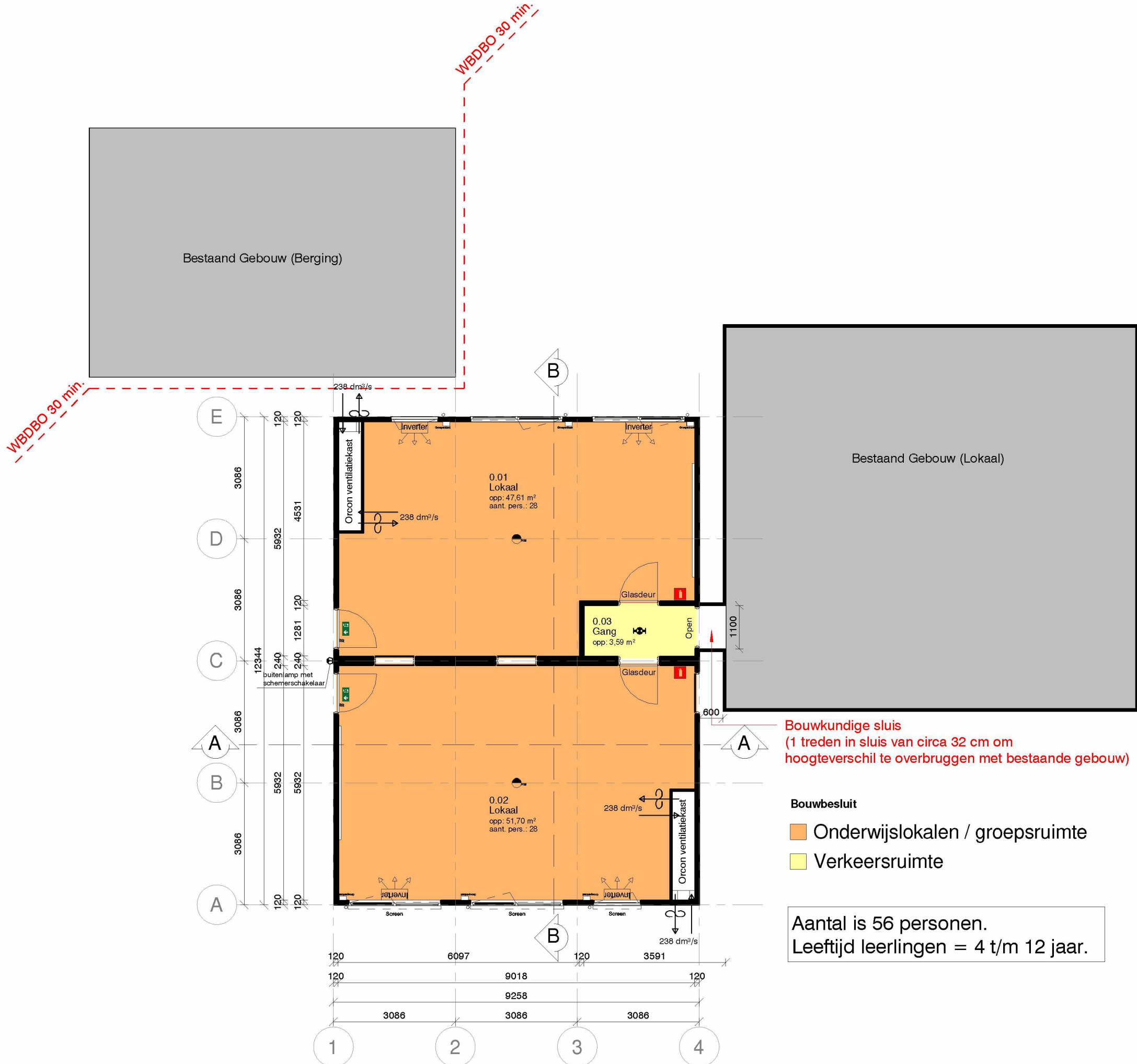
Voorgevel
schaal 1 : 100

Zijgevel Rechts
schaal 1 : 100

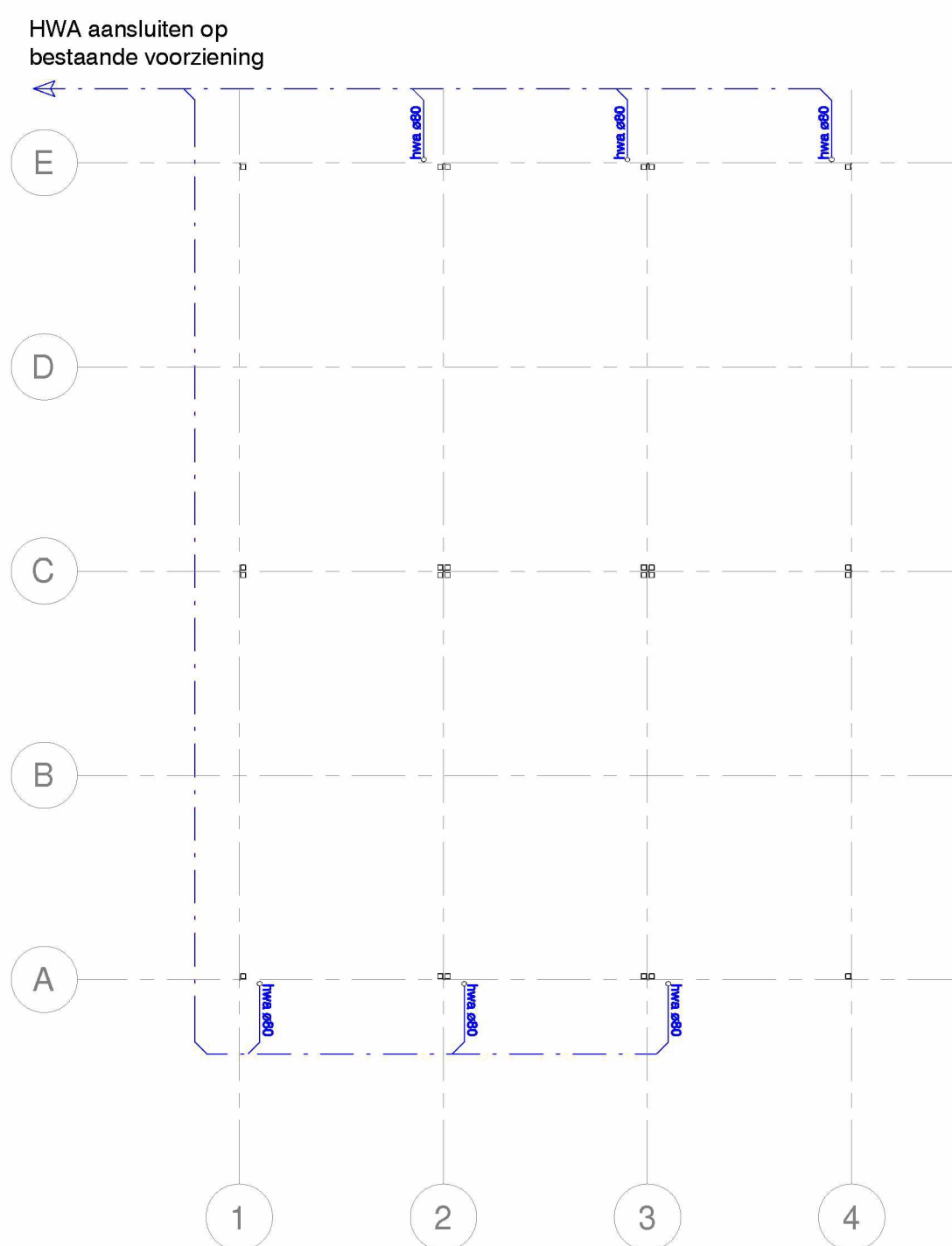


Doorsnede A-A
schaal 1 : 100

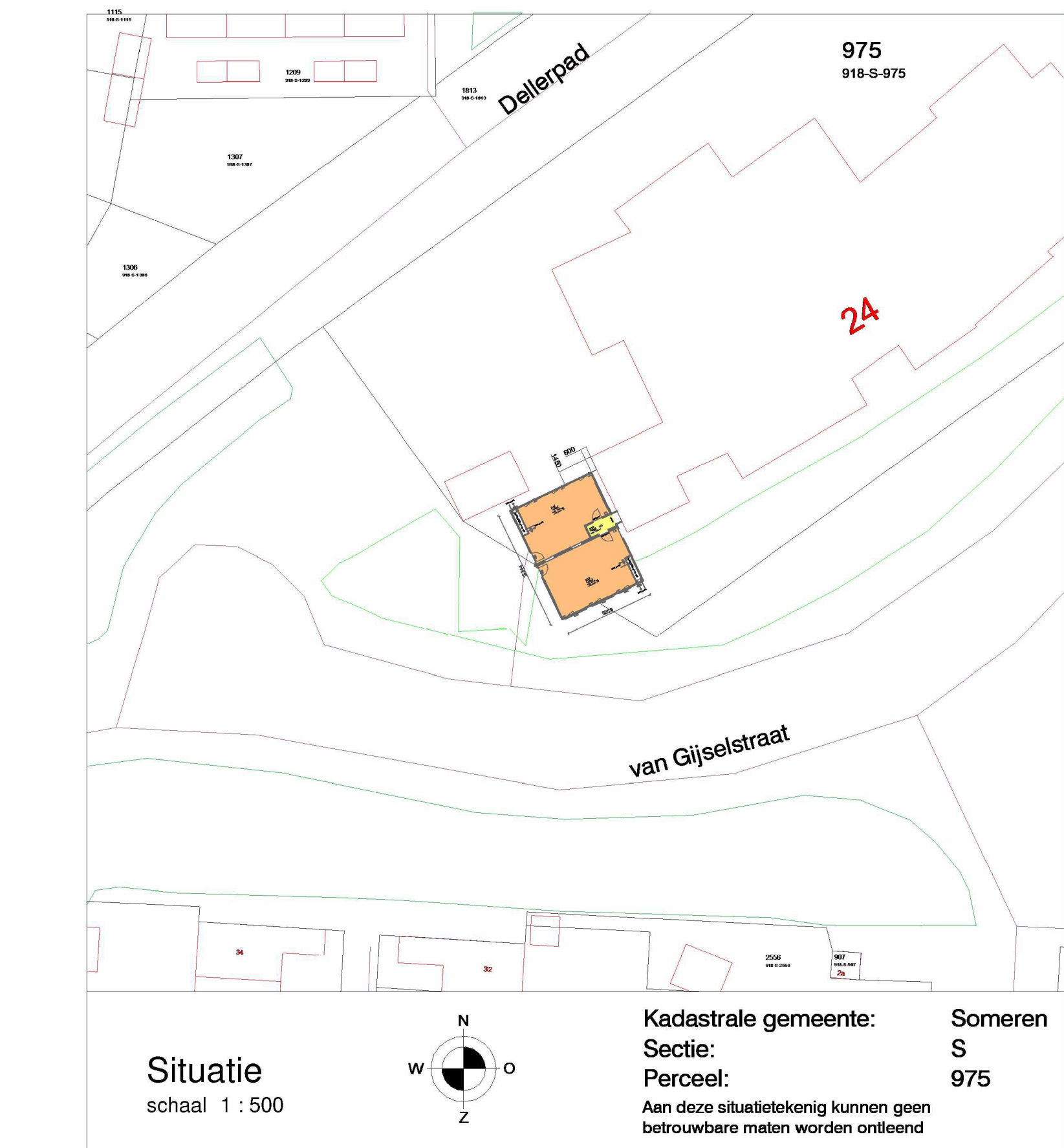
Doorsnede B-B
schaal 1 : 100



Plattegrond
schaal 1 : 100



Principe rioleringsplan
schaal 1 : 100

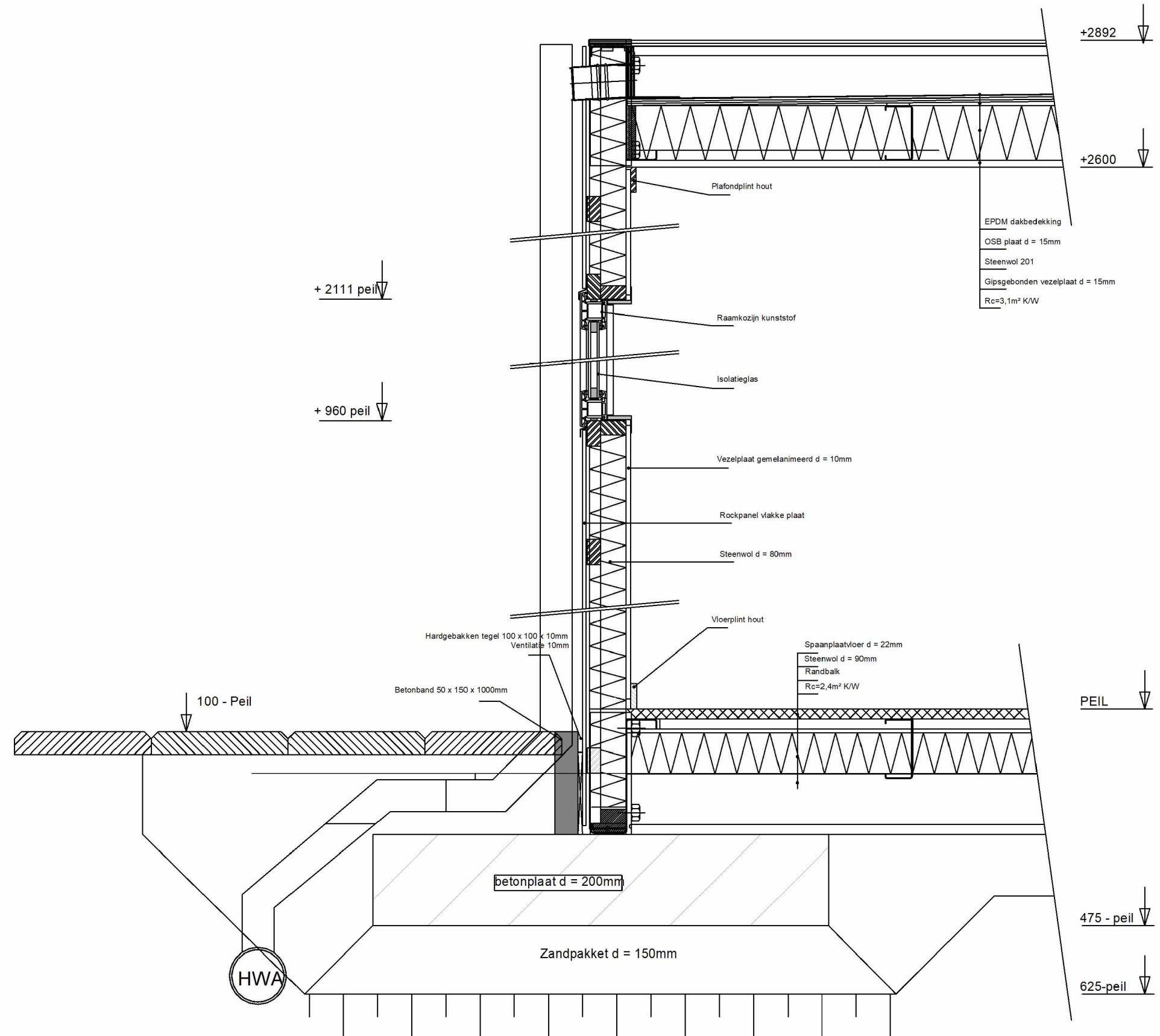


Situatie
schaal 1 : 500

Kadastrale gemeente: Someren
Sectie: S
Perceel: 975
Aan deze situatiekenig kunnen geen
betrouwbare maten worden ontleend

renvooi PFX tijdelijk volgens art 1.14 BB 2012	
gevels	vlakke plaat. Rockpanel kleur : Azuurbloauw / Aluminium
ramen en kozijnen	kunststof, kleur wit RAL 9016
deurkozijnen	staal, kleur wit RAL 9016
buitendeuren	staal, kleur wit RAL 9016
dakbedekking	EPDM dakbedekking, kleur zwart, volgens NEN 6063
dakisolatie	
gevelisolatie	RC-waarde > 3.1 m² KW
vloerisolatie	RC-waarde > 2.2 m² KW
isolatie glas	RC-waarde > 2.4 m² KW
geluidsisolatie buitenwand	U-waarde < 4.2 W/m² K
geluidsisolatie binnenwand	Rw = 32dB
installatiegeluid	Rw,lab = 41dB
verwarming	
elektra	volgens NEN-EN 12831/A11
water	volgens NEN 1010
glas	Øeenzijdig Øtweezijdig volgens NEN 1006
bouwconstructies	glas onder 850mm b.k. vlier wordt volgens NEN 3596 uitgevoerd in veiligheidsglas
bescherming tegen ratten en muizen	volgens Eurocodes 0-1-2-3-4-5-6-7-8-9
riolering	volgens afd 3.10 BB 2012
hoofddraagconstructie	
dakconstructie / verdiepingvloer	60 minuten brandwerend
brandcompartimentering	WBDBO volgens art. 2.84 BB 2012
beperking van ontkwijken van brand en rook	volgens art. 2.9 BB 2012
beelooopbaar vlak vluchtroute	volgens NEN 6065
schachten/ontribrandbaar materiaal	volgens NEN 6064
afvoerkanaal	volgens NEN 6062
ontzuimingsinstallatie	volgens NEN 2575: uitbreiding wordt aangesloten op bestaande installatie
brandmeldinstallatie	volgens NEN 2535: uitbreiding wordt aangesloten op bestaande installatie
RM	rookmelder
brandblusser volgens NEN-EN3	brandblusser volgens NEN-EN3
vluchtweg aanduiding volgens art 6.24 BB2012 en NEN 6088	vluchtweg aanduiding volgens art 6.24 BB2012 en NEN 6088
noodverlichting volgens art. 6.3 BB 2012	noodverlichting volgens art. 6.3 BB 2012
tekst 'nooddeur vrijhouden' volgens NEN 3011	tekst 'nooddeur vrijhouden' volgens NEN 3011
zelfsluitende deur	zelfsluitende deur, resp. 30 min en 60 min brandwerend
deur te openen zonder losse voorwerpen (bv. sleutel)	deur te openen zonder losse voorwerpen (bv. sleutel)
deur te openen met duwbalk indien meer dan 100 personen aangewezen zijn op de deur	deur te openen met duwbalk indien meer dan 100 personen aangewezen zijn op de deur
WBDBO van 30 of 60 minuten	WBDBO van 30 of 60 minuten
vluchtroute	vluchtroute

onderwijsfunctie	102,9 m²	gebruiksoppervlakte	102,9 m²
		vloeroppervlakte verblijfsgebied	99,3 m²
		bruto vloeroppervlakte	115,0 m²
		bruto inhoud	299,0 m³
00_Ruimtebenaming en gebruiksfunctie			
Naam	Oppervlakte	Gebruiksfunctie	Ruimte-soort
Lokaal	47,6 m²	Onderwijsfunctie	Verblijfsruimte
Lokaal	51,7 m²	Onderwijsfunctie	Verblijfsruimte
Gang	3,6 m²	Onderwijsfunctie	Verkeersruimte
00_Ruimte Overzicht Totaal			
Oppervlakte	Gebruiksfunctie	Ruimte-soort	
Verblijfsruimte	99,3 m²	Onderwijsfunctie	Verblijfsruimte
Verkeersruimte	3,6 m²	Onderwijsfunctie	Verkeersruimte
	102,9 m²		



Principe detail fundering.
Uitvoering in overleg met de constructeur.
Schaal 1:10

Gemeente Someren	Bijlage G03
Behoort bij besluit, Ingevraagde mandaat van de burgemeester en wethouders van de gemeente Someren, zaaknr. 1	
Someren	

opdrachtgever			
Norlandia Kinderopvang			
projectadres			
Van Gijsselstraat 24 5712 HE Someren			
tekeningnummer	revisie	datum	
Q23-00219-BV-001		01-06-2023	
bestemming			
Tijdelijke onderwijsaccommodatie			
fase	PPX	Bijl. hoogte 2600 mm	
BV	Q23-00219	As indicated	
maten in mm. AD			



DEMEEUW
TOEKOMSTBOUWERS

Industrieweg 8
Postbus 18
5688 ZG Oss
+31 (0)499 172 024
www.demeeuw.com