

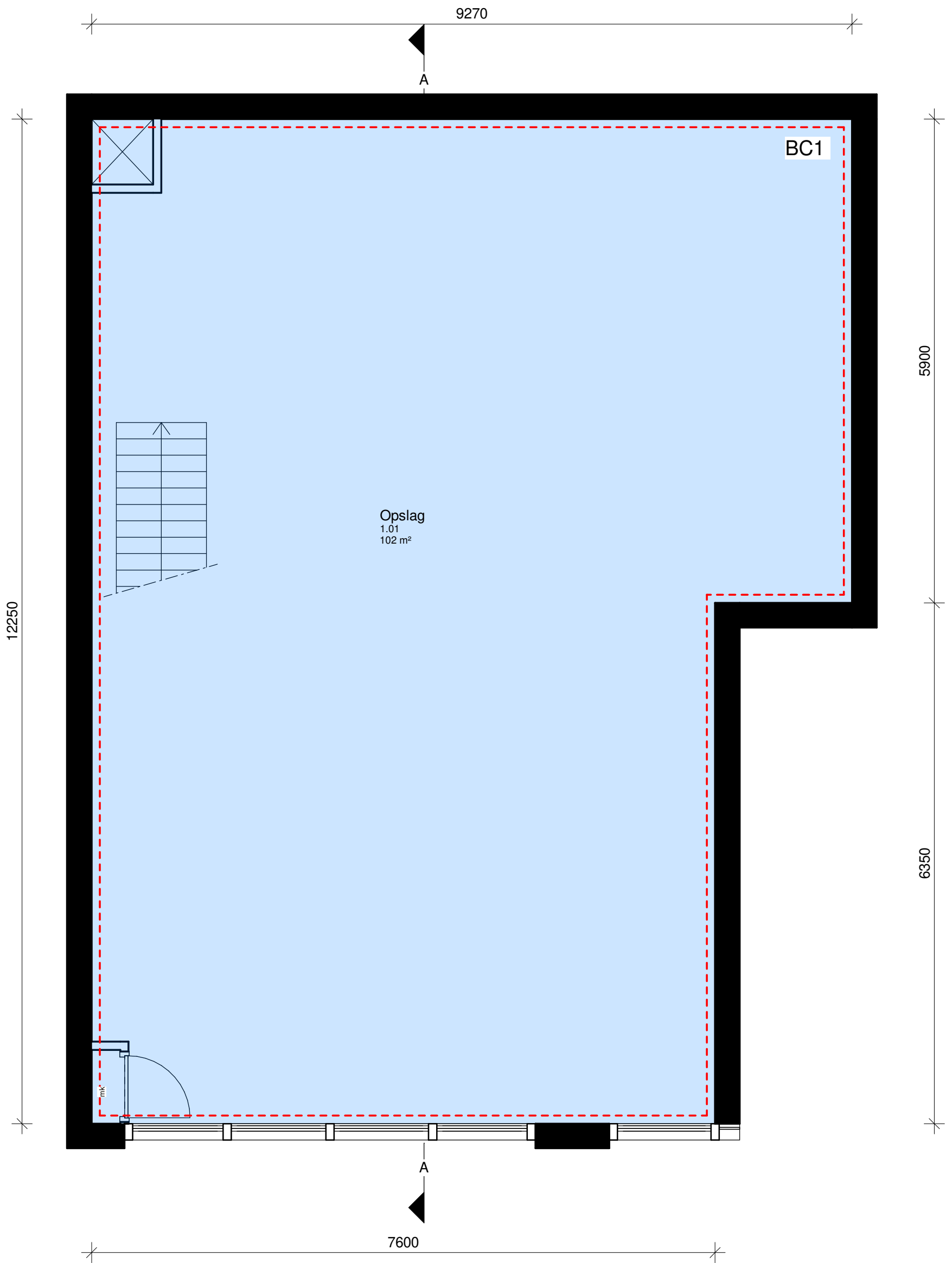
**Behoort bij besluit W2021/337  
van het college van Kaag en  
Braassem d.d. 09-03-2022**



- Industriefunctie 103m²
- Brandcompartiment 30 minuten WBDBO
- Gebruiksoppervlakte (GO) 103m²

Begane grond - Bestaand  
Schaal 1:50



Aanvraag realisatie logiesruimte  
Waaier 20A, 2451VV te Leimuiden



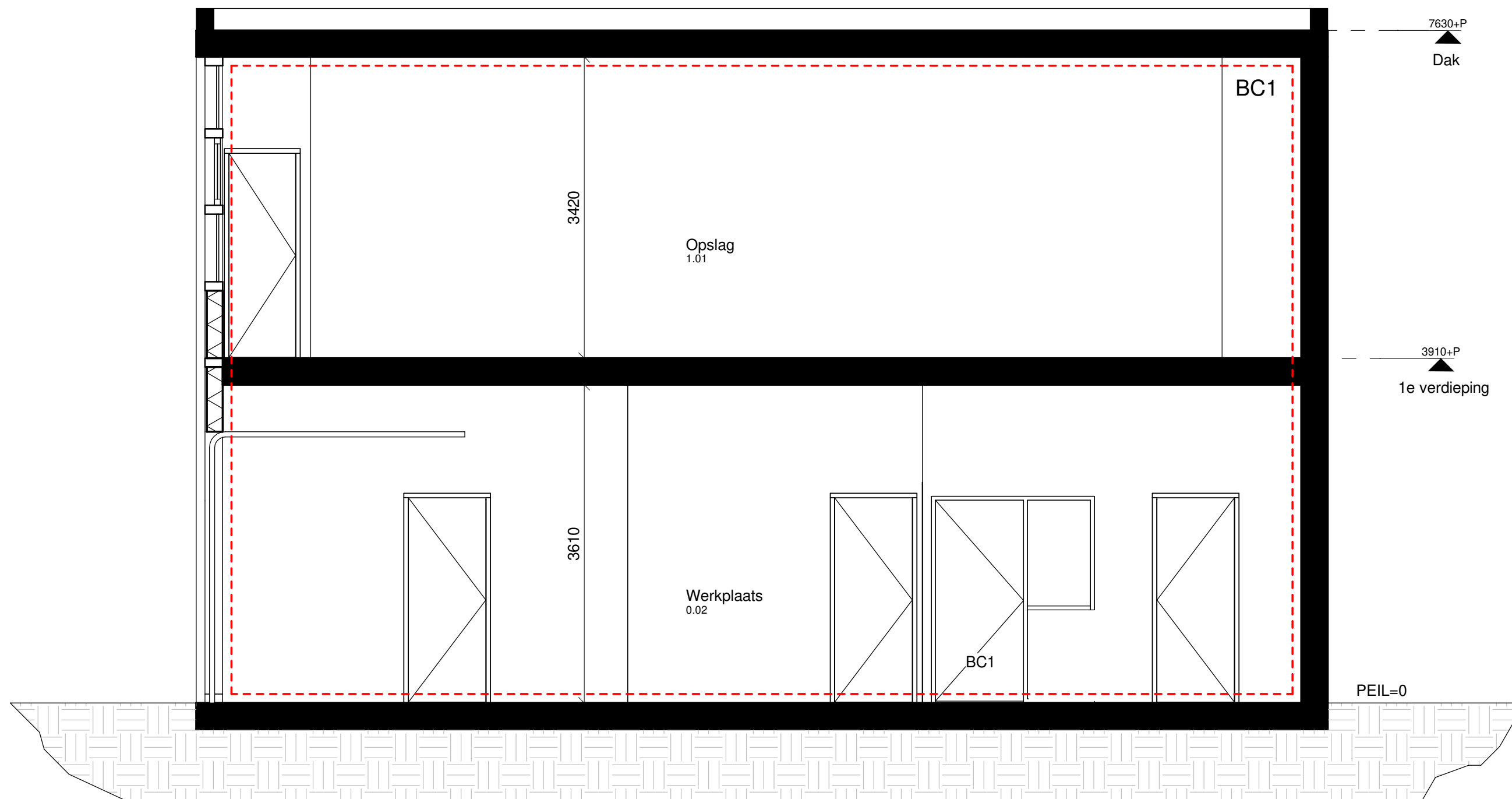
-  Industriefunctie 103m<sup>2</sup>
-  Brandcompartiment 30 minuten WBDBO
- Gebruiksoppervlakte (GO) 103m<sup>2</sup>

Eerste verdieping - Bestaand

Schaal 1:50



Aanvraag realisatie logiesruimte  
Waaier 20A, 2451VV te Leimuiden

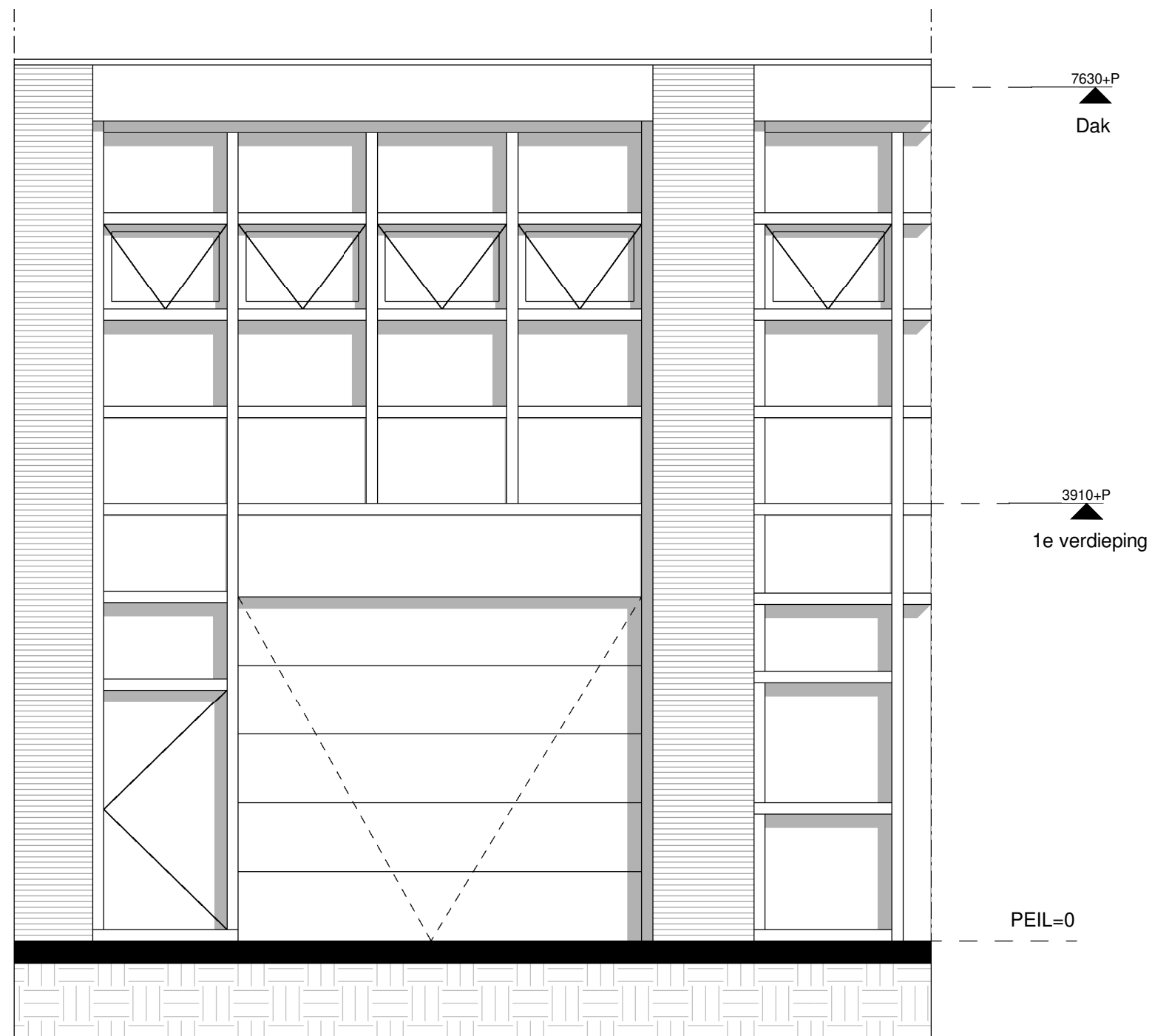


Doorsnede A - Bestaand

Schaal 1:50



Aanvraag realisatie logiesruimte  
Waaier 20A, 2451VV te Leimuiden

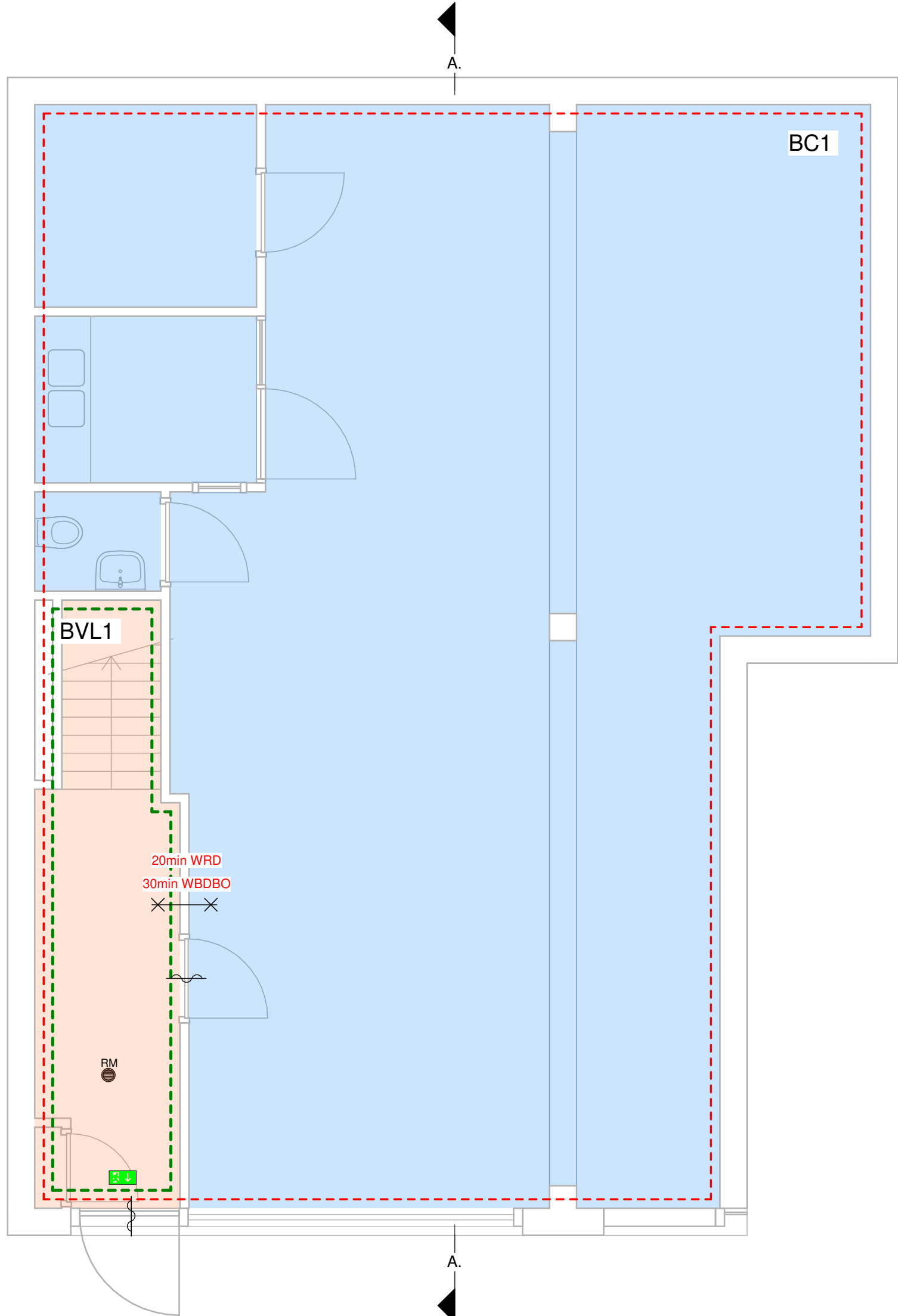








Voorgevel (Noord) - Bestaand

Schaal 1:50



Aanvraag realisatie logiesruimte  
Waaier 20A, 2451VV te Leimuiden



-  Industriefuntie 92m²
-  Gemeenschappelijke ruimte 11m²
-  Brandcompartment 30 minuten WBDBO
-  Beschermde vluchtroute 30 minuten WBDBO
-  Rookmelder volgens NEN2555, aangesloten op brandmeldinstallatie volgens NEN2535
-  Nooduitgang aanduiding

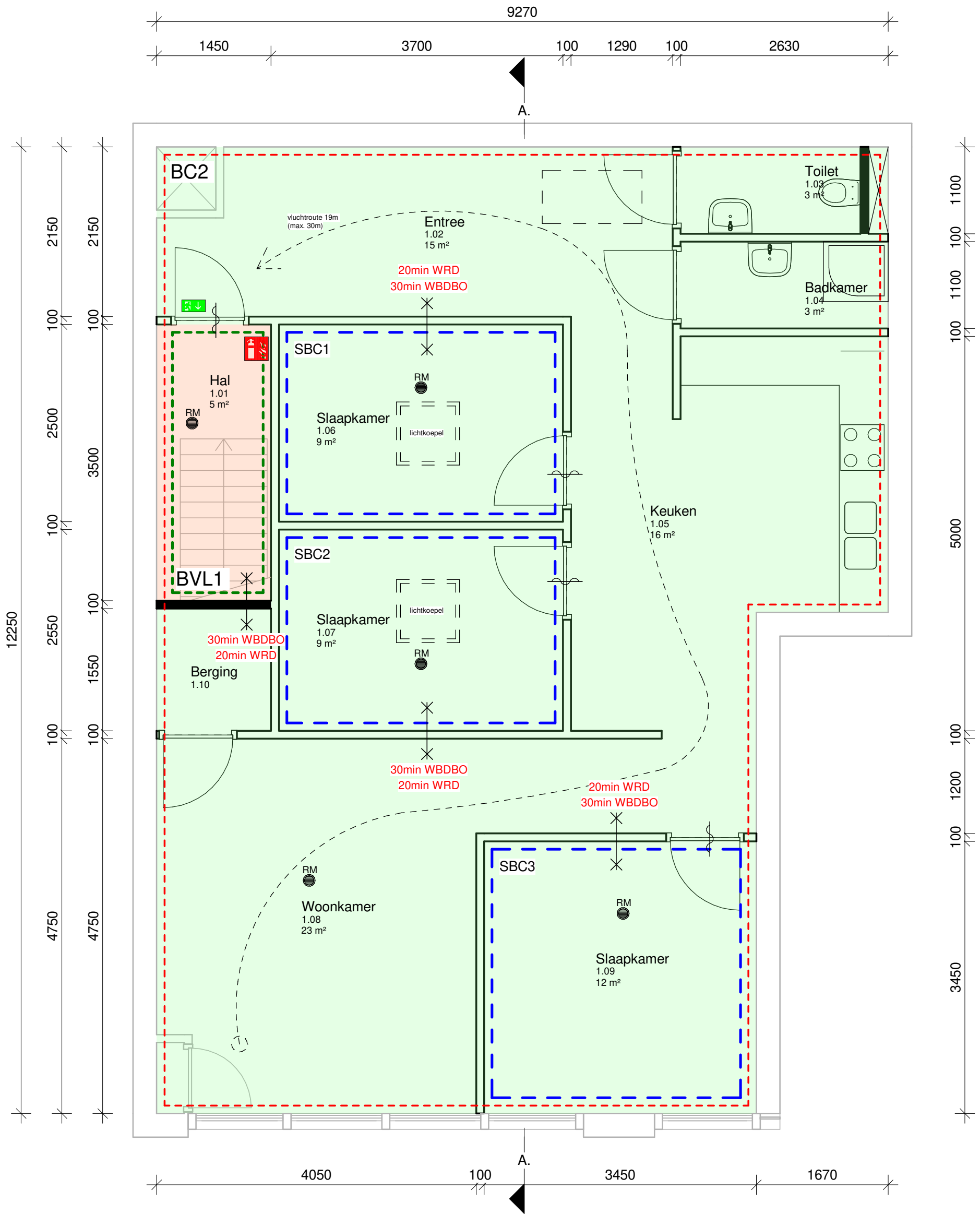
Gebruiksoppervlakte (GO) 103m²

Begane grond - Nieuw

Schaal 1:50



Aanvraag realisatie logiesruimte  
Waaier 20A, 2451VV te Leimuiden



- Logiesfunctie 98m²
- Gemeenschappelijke ruimte 11m²
- Brandcompartiment 30 minuten WBDBO
- Beschermd vluchtroute 30 minuten WBDBO
- Afzonderlijk beschermd subbrandcompartiment 30 minuten WBDBO

Gebruiksoppervlakte (GO) 103m²

1e verdieping - Nieuw

Schaal 1:50



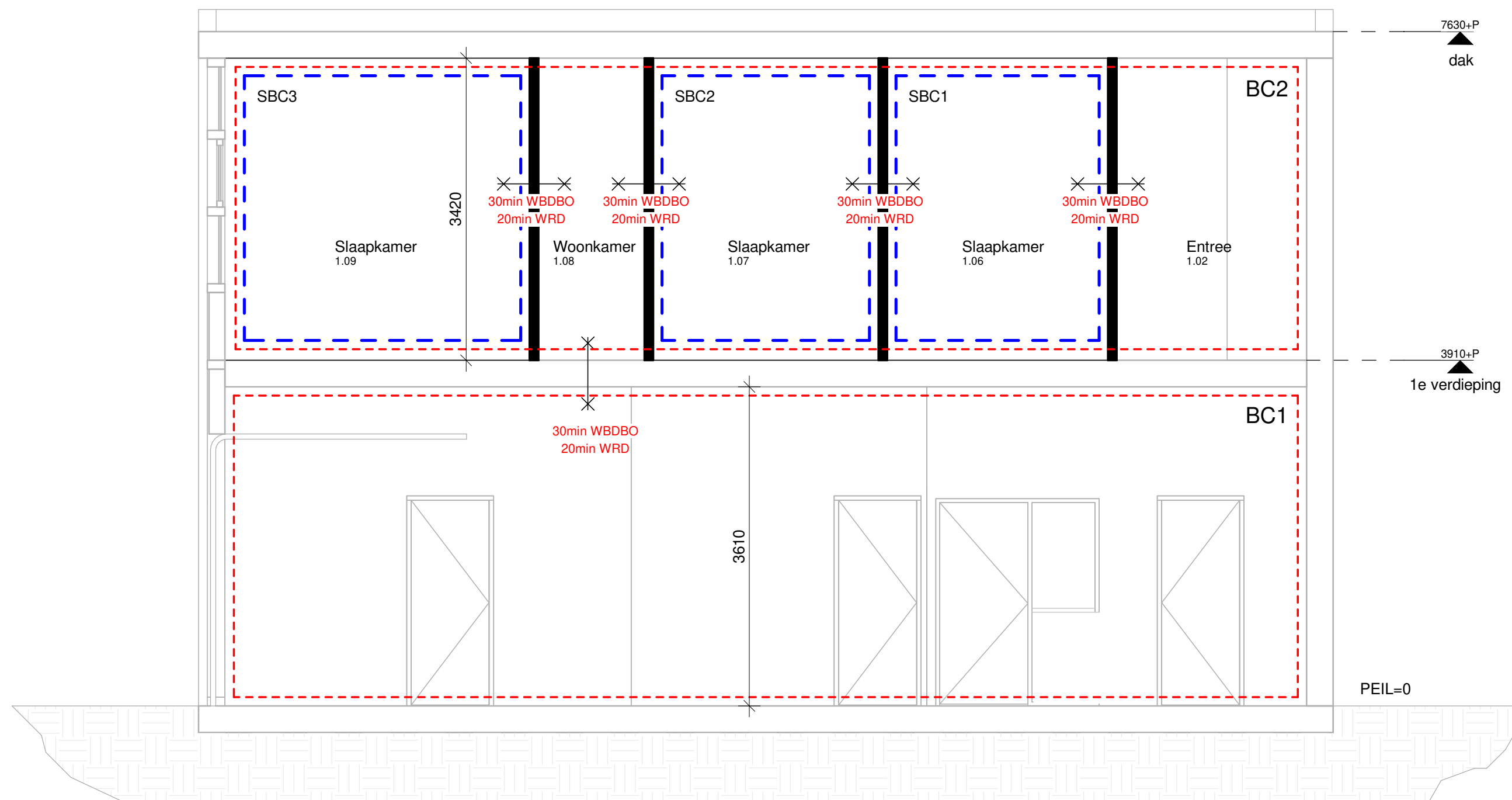
- Rookmelder volgens NEN2555, aangesloten op brandmeldinstallatie volgens NEN2535
- Poederblusser 6kg
- Nooduitgang aanduiding
- Zelfsluitende deur

#### Ventilatie capaciteit

Ruimte	Type	Opp.	# personen	eis ventilatie	toevoer	Afvoer
Toiletruimte		1.5m²		7dm³/s	-	7dm³/s
Badruimte		1.5m²		14dm³/s	-	14dm³/s
Keuken	VR1	9.2m²	6	6,4dm³/s	38,4dm³/s	43dm³/s
Slaapkamer 1	VR2	8.9m²	2	6,4dm³/s	12,8dm³/s	-
Slaapkamer 2	VR3	9.3m²	2	6,4dm³/s	12,8dm³/s	-
Slaapkamer 3	VR4	12m²	2	6,4dm³/s	12,8dm³/s	-
Woonkamer	VR5	22.9m²	6	6,4dm³/s	38,4dm³/s	51,2dm³/s
Verblijfsgebied 1		53.1m²				
Totaal					115dm³/s	136dm³/s



Aanvraag realisatie logiesruimte  
Waaier 20A, 2451VV te Leimuiden



Doorsnede A - Nieuw

Schaal 1:50



Aanvraag realisatie logiesruimte  
Waaier 20A, 2451VV te Leimuiden

## RENVOOI BRANDVEILIGHEID

Uitgaan van de bouwvoorschriften van toepassing op bestaande bouw, gespecificeerd op logiesfunctie & industriefunctie

### Afdeling 2.10 Beperking van uitbreiding van brand

Artikel 2.88 Ligging

- Lid 1 van toepassing. Besloten ruimte is gelegen in brandcompartiment (BC)
- Lid 2 van toepassing. Lid 1 geldt niet voor toilet, badruimte, lift en technische ruimte kleiner dan 100m<sup>2</sup>
- Lid 3 van toepassing. Extra beschermde vluchtroute niet gelegen in een BC

Artikel 2.89 Omvang

- Lid 1 van toepassing. Gebruiksoppervlakte van een BC is niet groter dan 1000m<sup>2</sup>, voor industriefunctie 2500m<sup>2</sup>
- Lid 3 van toepassing. Een BC bestrijkt een oppervlakte over niet meer dan 1 perceel

Artikel 2.90 WBDBO

- Lid 1 van toepassing. WBDBO van een BC naar een ander BC & extra beveiligde vluchtroute is tenminste 20 min.

### Afdeling 2.11 Verdere beperking uitbreiding brand en verpreiding rook

Artikel 2.98 Ligging

- Lid 1 van toepassing. Een BC is ingedeeld in 1 of meer sub BC (SBC) of ruimtes waardoor een BC voert
- Lid 2 van toepassing. Een beschermde vluchtroute is gelegen in een afzonderlijk SBC
- Lid 7 van toepassing. Een logiesverblijf is gelegen in een beschermd SBC

Artikel 2.99 Omvang

- Lid 1 van toepassing. Een beschermd SBC is niet groter dan 1000m<sup>2</sup>
- Lid 6 van toepassing. Een logies verblijf is een afzonderlijk beschermde SBC
- Lid 7 van toepassing. Een afzonderlijk beschermd SBC behandelen als een afzonderlijk SBC

Artikel 2.100 Weerstand tegen rookdoorgang & WBDBO

- Lid 1 van toepassing. Weerstand tegen rookdoorgang binnen een BC is tenminste 20 min.
- Lid 2 van toepassing. WBDO binnen een BC tussen beschermde SBC'en is tenminste 20 min.

### Afdeling 2.112 Vluchtroutes

Artikel 2.112 vluchtroute

- Lid 4 van toepassing. Loopafstand tussen punt in verblijfsgebied en uitgang SBC waarin deze is gelegen is niet groter dan 75m

Artikel 2.113 Beschermde route

- Lid 2 van toepassing. Een vluchtroute bestemd voor max. 60 personen, is vanaf de uitgang van een SBC waarin deze begint een beschermde route, tenzij de uitgang direct grenst aan aansluitend terrein

Artikel 2.117 Inrichting vluchtroute

- Lid 1 van toepassing. Rookdoorgang min. 20min.
- Lid 4 van toepassing. Minimale breedte vluchtroute 0,5m. Hoogte minimaal 1.7m

### Afdeling 2.2 Sterkte bij brand

Artikel 2.14 Tijdsduur bezwijken

- Lid 1 van toepassing. Een vloer, trap of hellingbaan, waarover of waaronder een beschermde route voert, bezwijkt niet binnen 20 minuten bij brand in een subbrandcompartiment waarin die beschermde route niet ligt
- Lid 3 van toepassing. Een bouwconstructie van een gebruiksfunctie met een vloer van een gebruiksgedebied hoger dan 5 m boven het meetniveau bezwijkt bij brand in een brandcompartiment waarin de bouwconstructie niet ligt, niet binnen 30 minuten door het bezwijken van een bouwconstructie binnen of grenzend aan het brandcompartiment

### Afdeling 6.5. Tijdig vaststellen van brand, nieuwbouw en bestaande bouw

Artikel 6.20 Brandmeldinstallatie

- Lid 1 van toepassing. Een gebruiksfunctie heeft een brandmeldinstallatie als bedoeld in NEN 2535 met een omvang van de bewaking en een doormelding zoals aangegeven in bijlage I bij dit besluit

Artikel 6.21 Rookmelders

- Lid 4 van toepassing. Een verblijfsruimte en een besloten ruimte waardoor een vluchtroute voert tussen de uitgang van een verblijfsruimte en de uitgang van het gebouw hebben een of meer rookmelders die voldoen aan de primaire inrichtingseisen als bedoeld in NEN 2555. Dit geldt niet voor een gebruiksfunctie met een brandmeldinstallatie als bedoeld in artikel 6.20.

Artikel 6.23 Ontruimingsinstallatie en ontruimingsplan

- Lid 1 van toepassing. Een gebruiksfunctie met een brandmeldinstallatie als bedoeld in artikel 6.20, eerste, tweede en vijfde lid, heeft een ontruimingsalarminstallatie als bedoeld in NEN 2575.

### Afdeling 6.6. Vluchten bij brand, nieuwbouw en bestaande bouw

Artikel 6.24. Vluchtrouteaanduidingen

- Lid 1 van toepassing. Een ruimte waardoor een verkeersroute voert en een ruimte voor meer dan 50 personen hebben een vluchtrouteaanduiding die voldoet bij een te bouwen bouwwerk aan NEN 3011 of bij een bestaand bouwwerk aan NEN 6088, en aan de zichtbaarheidseisen, bedoeld in de artikelen 5.2 tot en met 5.6 van NEN-EN 1838. In dit geval onder de 50 personen, geen vluchtrouteaanduiding noodzakelijk

Artikel 6.26. Zelfsluitende deuren

- Lid 1 van toepassing. Een beweegbaar constructieonderdeel in een inwendige scheidingsconstructie waarvoor een eis aan de weerstand tegen branddoorslag, weerstand tegen branddoorslag en brandoverslag of weerstand tegen rookdoorgang geldt, is zelfsluitend.

### Afdeling 6.7. Bestrijden van brand, nieuwbouw en bestaande bouw

Artikel 6.31. Blustoestellen

- Lid 1 van toepassing. Voor zover daarin niet reeds voldoende door de aanwezigheid van brandslanghaspels is voorzien, is een gebouw voorzien van voldoende draagbare of verrijdbare blustoestellen om een beginnende brand zo snel mogelijk door in het gebouw aanwezige personen te laten bestrijden.
- Lid 4 van toepassing. Onverminderd het bepaalde in artikel 1.16, eerste lid, wordt ten minste eenmaal per twee jaar overeenkomstig NEN 2559 op adequate wijze het nodige onderhoud aan een bij of krachtens de wet voorgeschreven draagbaar of verrijdbaar blustoestel verricht en de goede werking van dat blustoestel gecontroleerd.

Artikel 6.33. Aanduiding blusmiddelen

Een voorziening voor het bestrijden van brand als bedoeld in de artikelen 6.28 en 6.31 is duidelijk zichtbaar opgehangen of gemarkeerd met een pictogram als bedoeld in NEN 3011

## RENVOOI ALGEMEEN

Alle deuren, ramen, kozijnen en daarmee gelijk te stellen constructieonderdelen in de uitwendige scheidingsconstructie, die bepaald overeenkomstig NEN 5087 bereikbaar zijn, hebben een weerstandsklasse voor inbraakwerendheid van tenminste klasse 2, volgens NEN 5096.

Alle doorgangen moeten een vrije hoogte >2300mm, vrije breedte >850mm hebben, tenzij anders vermeld.

Gebruiksoppervlakte (GO) gemeten conform NEN: 2580

Thermische isolatie conform NEN: 1068.

Brandveiligheid conform NEN: 6068, 6082, 1594.



Aanvraag realisatie logiesruimte  
Waaier 20A, 2451VV te Leimuiden