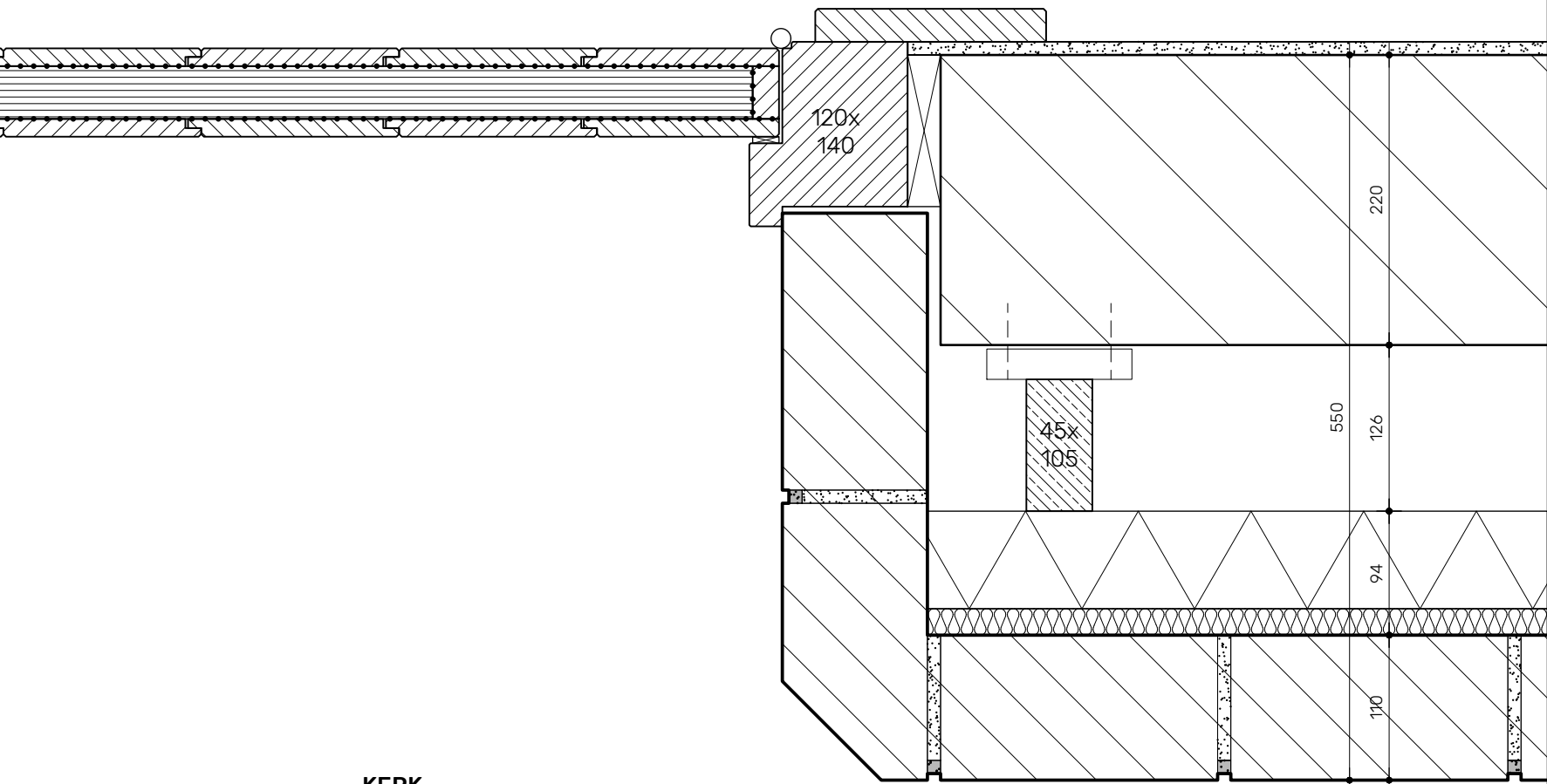
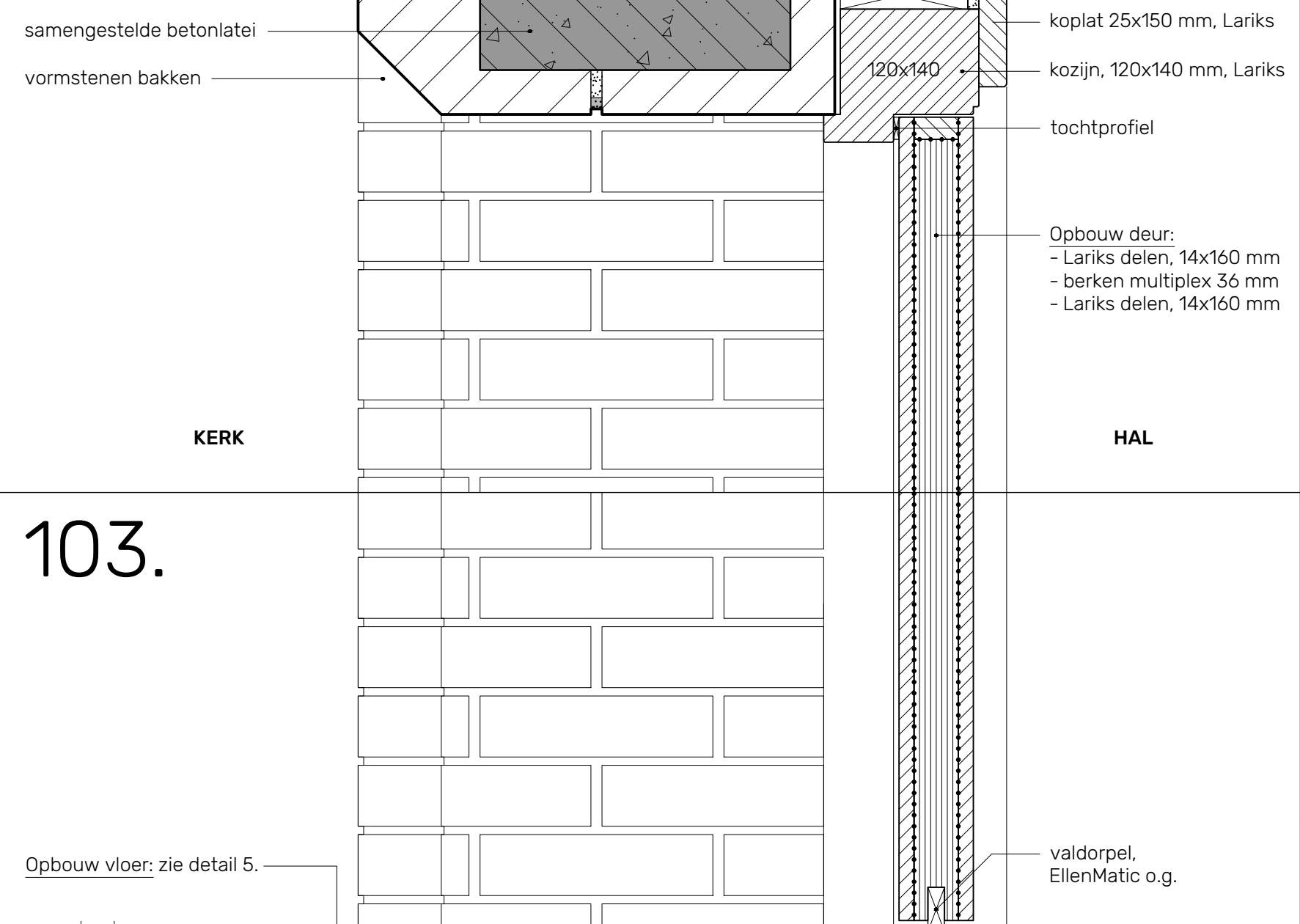


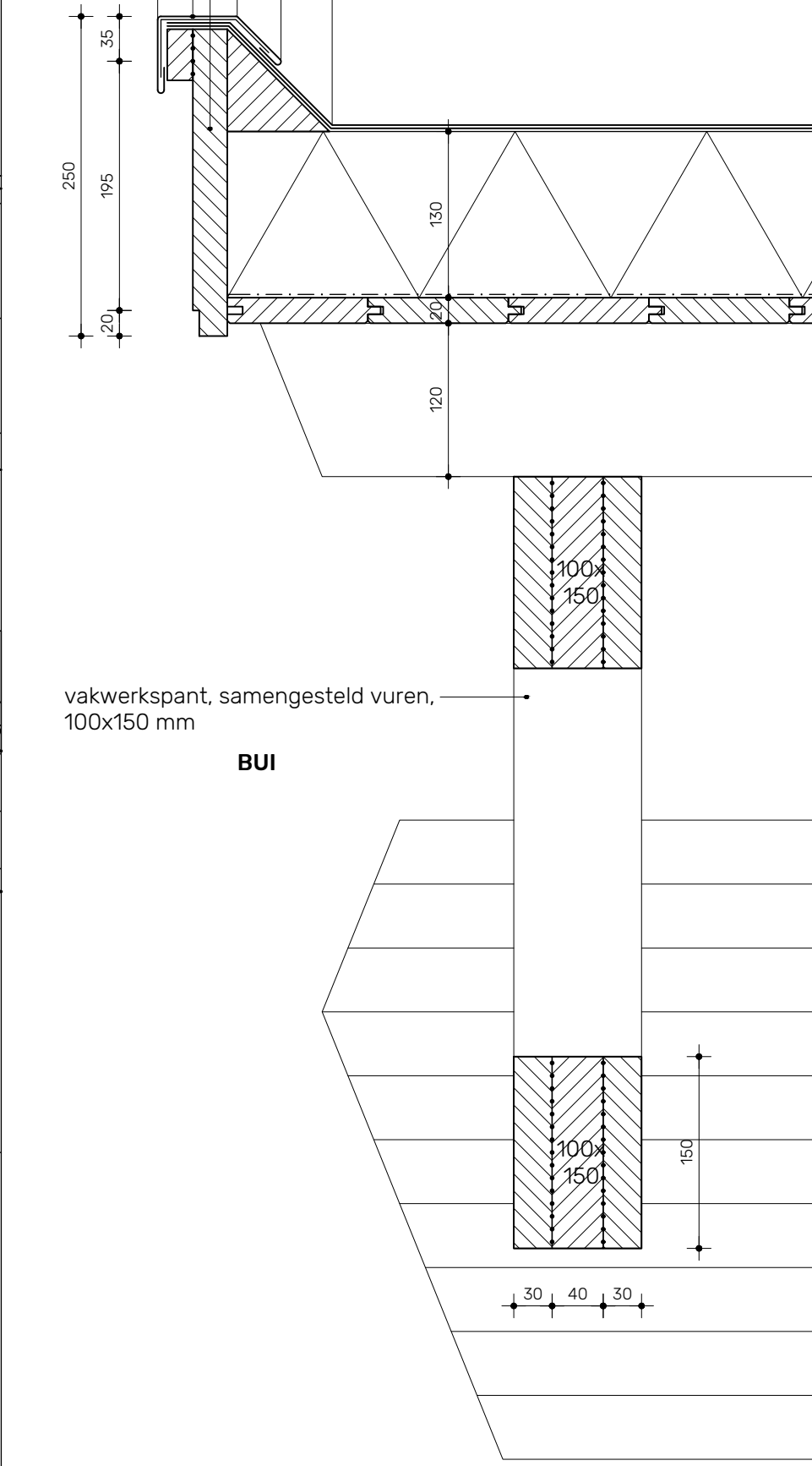
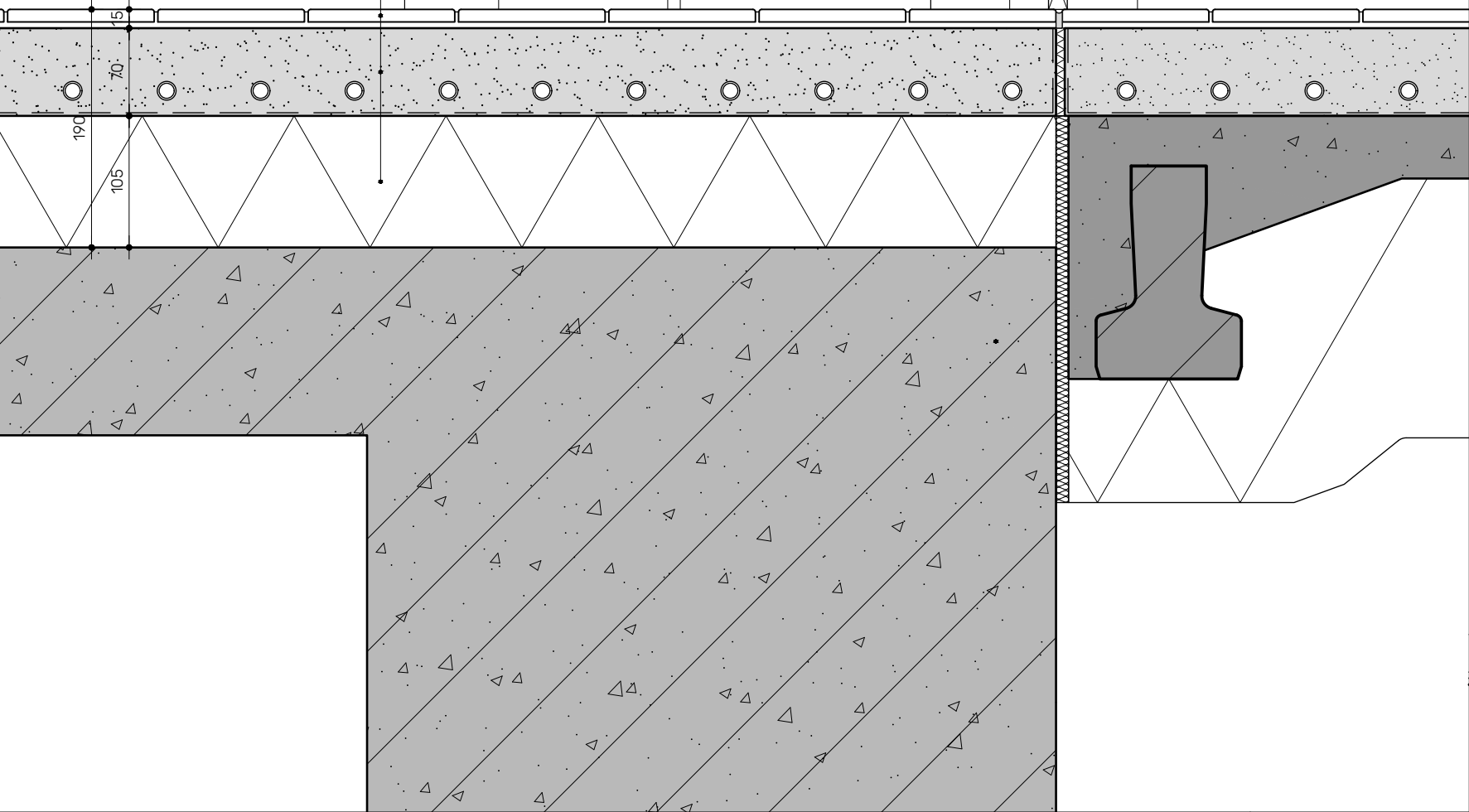
HAL



stalen latei, afmeting volgens
opgave constructeur



Opbouw vloer: zie detail 5.



- vuren dakbeschot, 20x120 mm, g-en-g-delen
- dampremmende folie, Mifol S
- houten balklaag, 60x120 mm, h.o.h. 600 mm

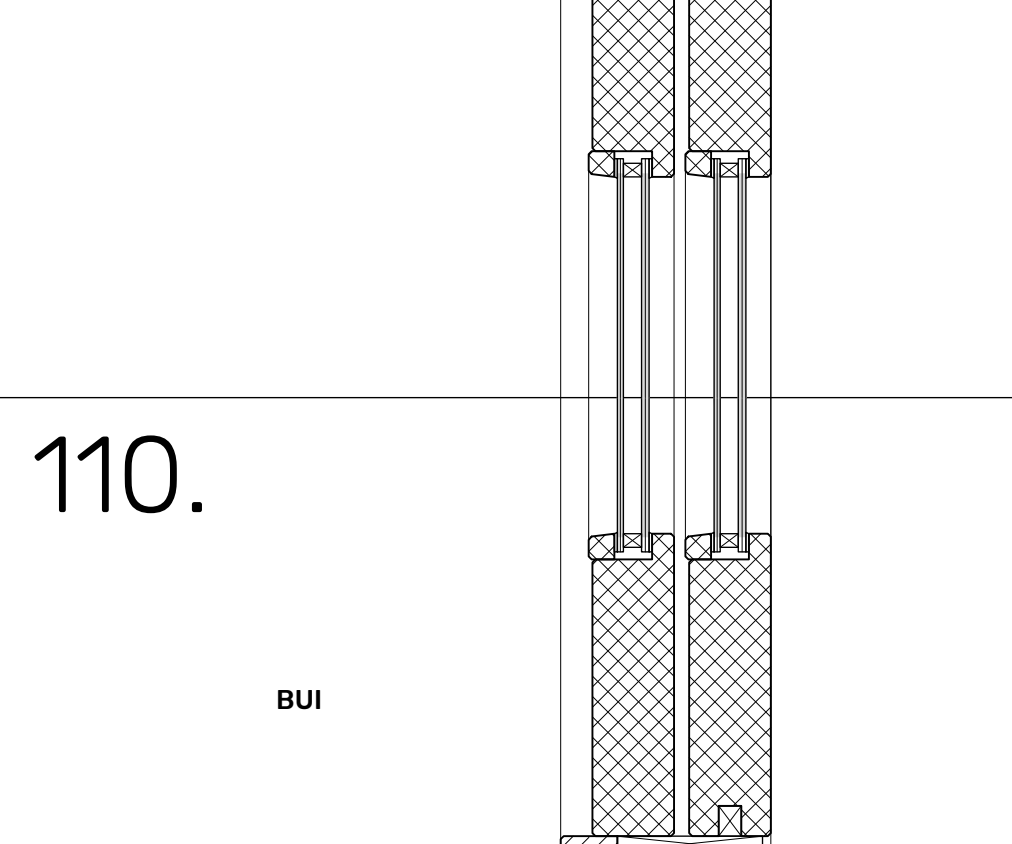
Opbouw betimmering: —————
 - WBP multiplex 18 mm
 - stijl- en regelwerk 44x95 mm,
 waartussen PIR-isolatie
 - dampremmende folie, Miofol S
 - WBP Multiplex

kozijn, Oregon Pine, 90x139 mm,
glaslatten 17x45 mm



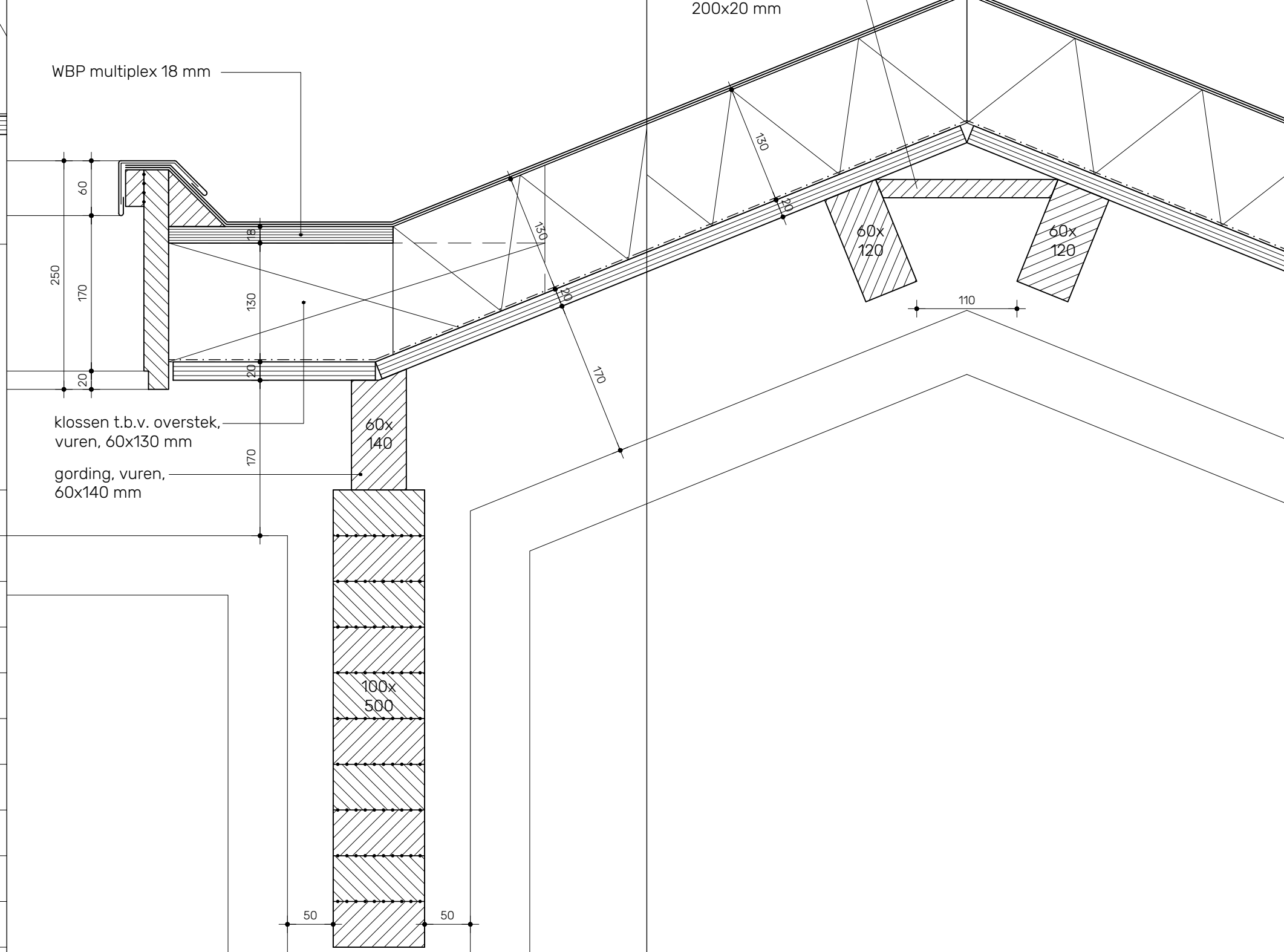
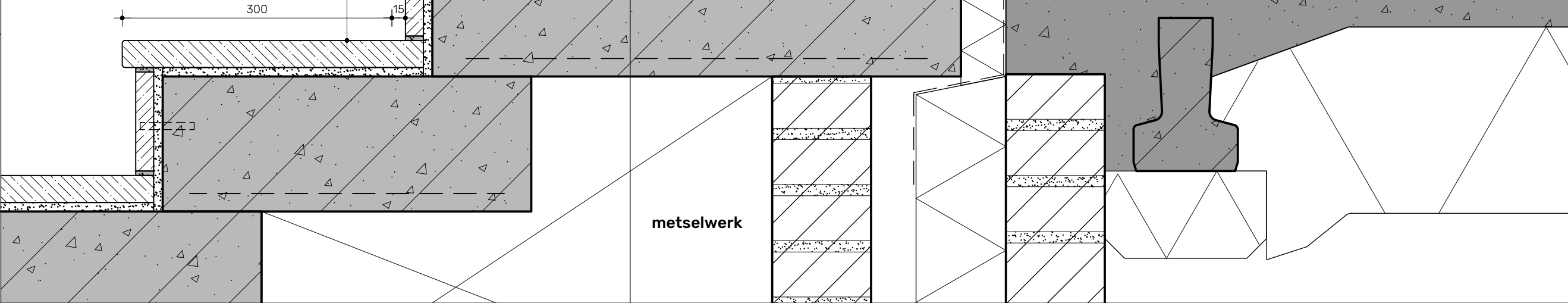
automatische schuifdeuraandrijving
Dormakaba SST-ES 200

smalle kalf t.b.v. —
schuifdeuraandrijving

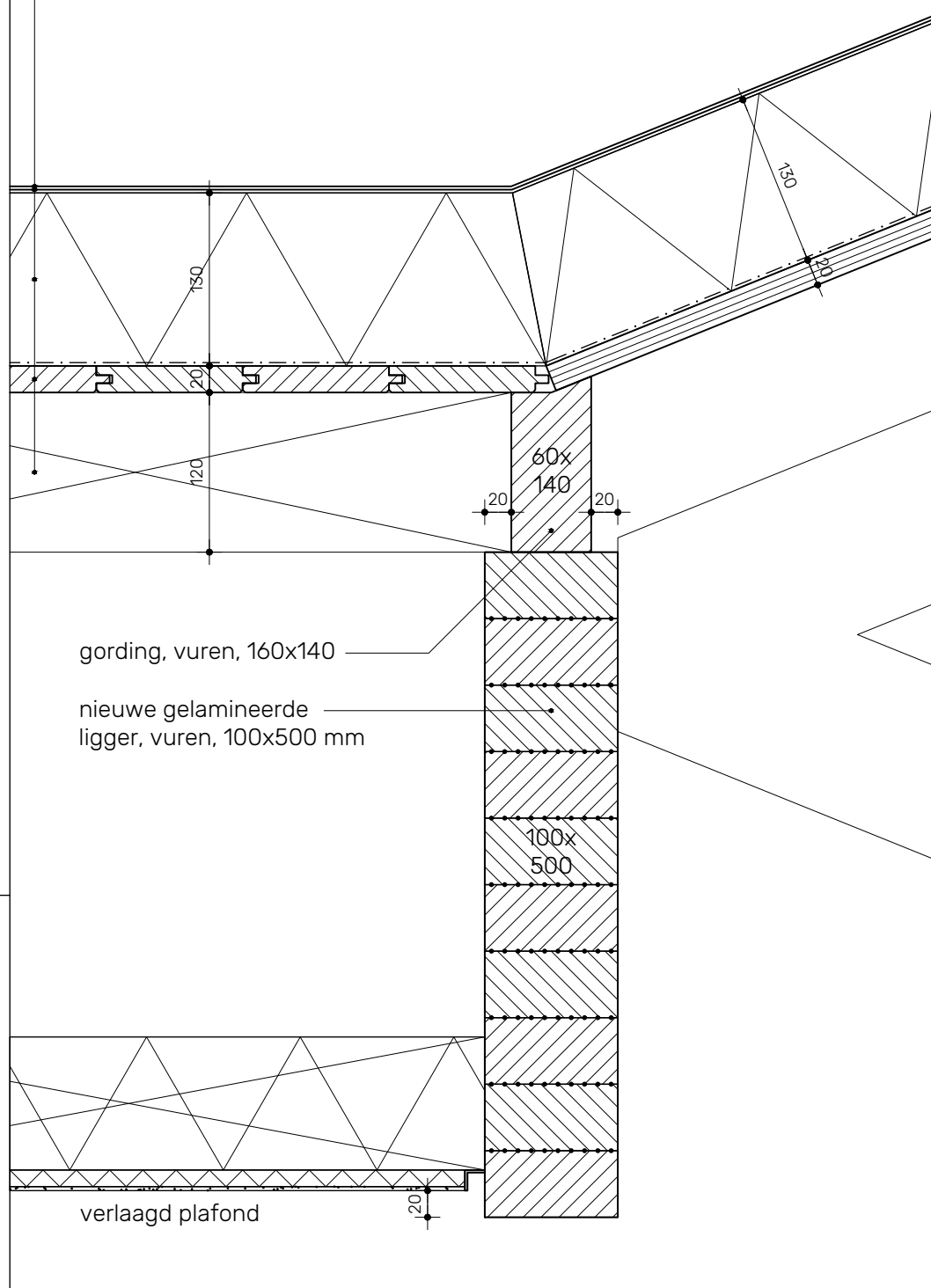


granieten treden en
stootborden 30 mm

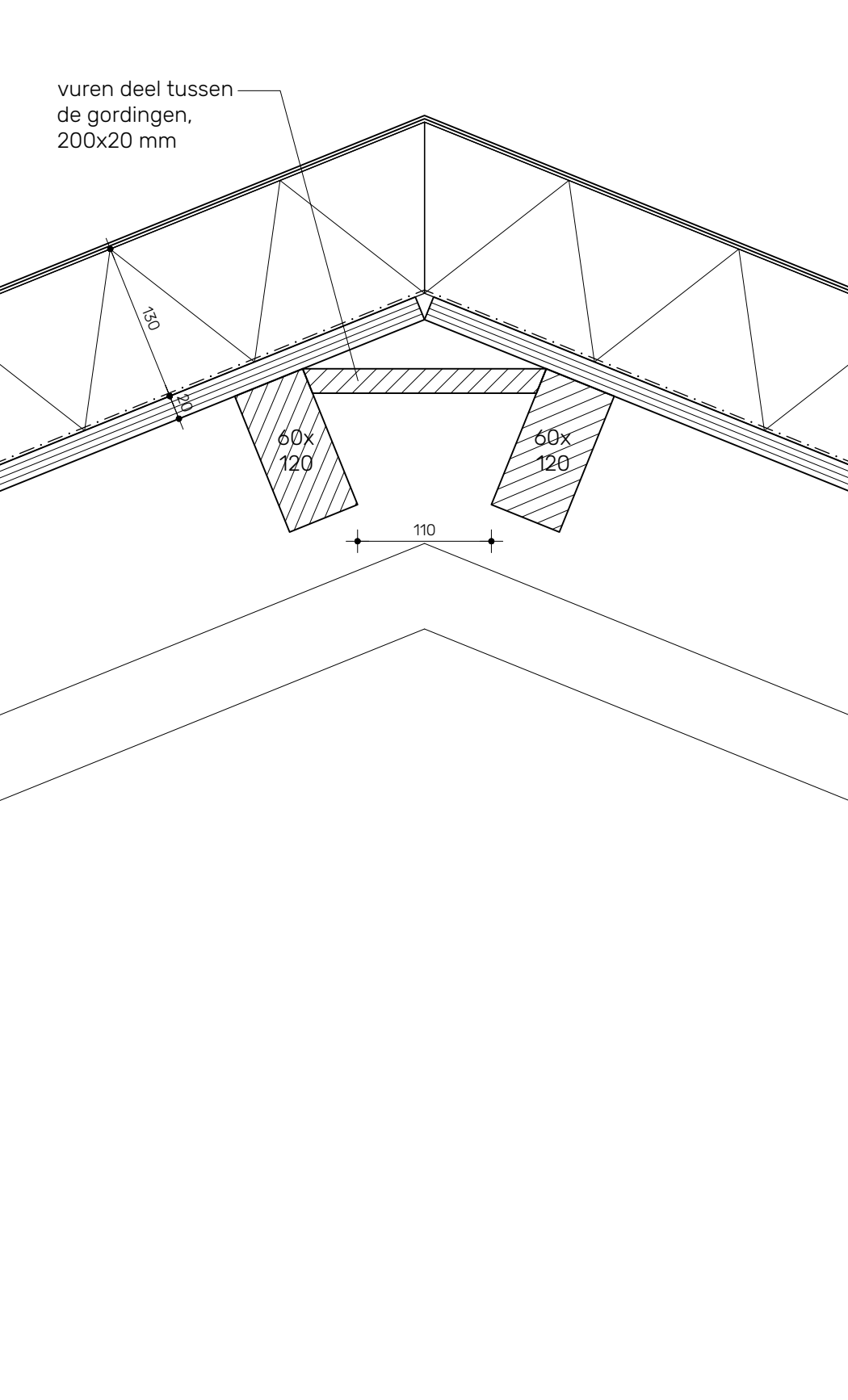
prefab betonnen platen, -
dik 150 mm



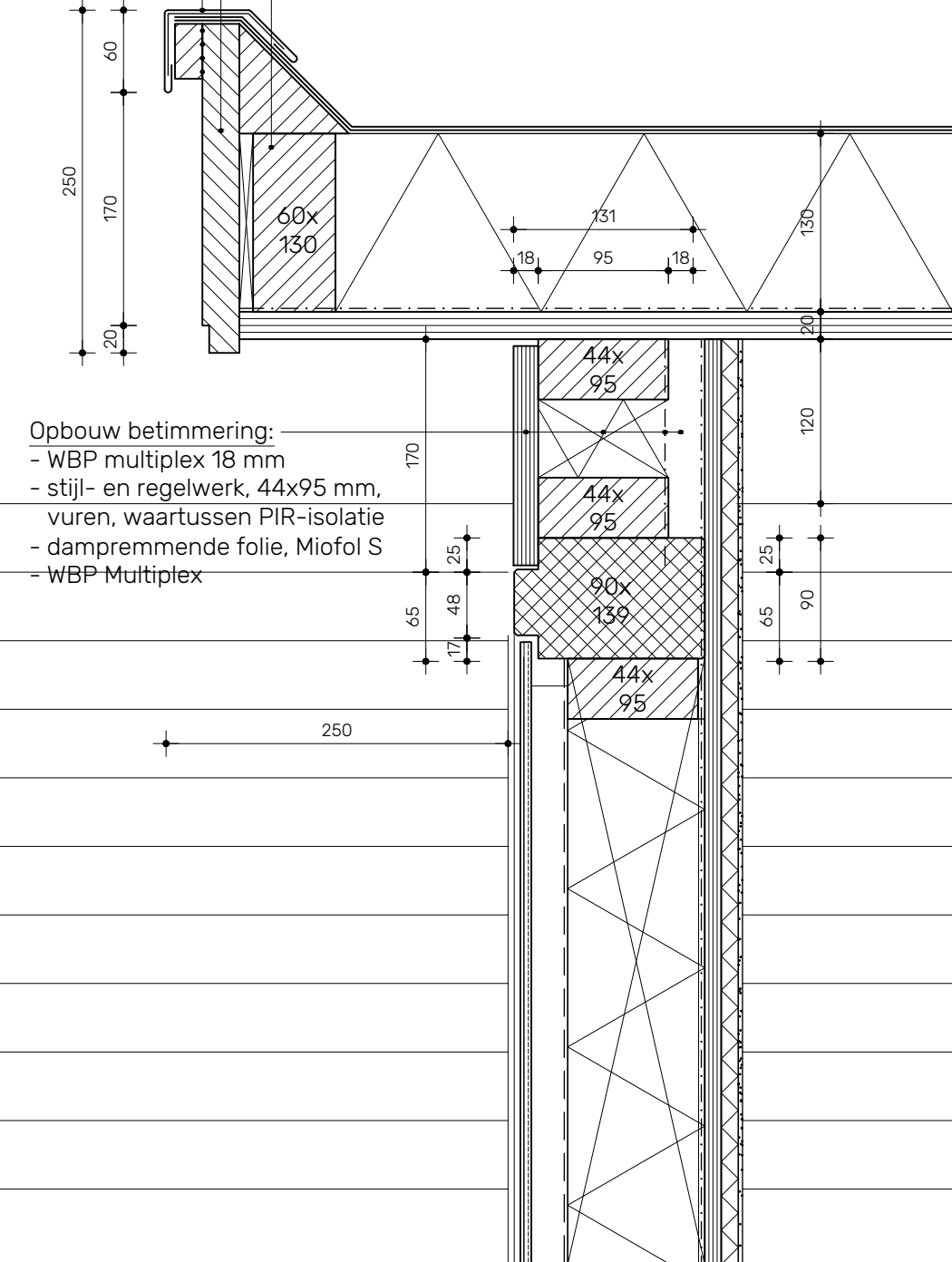
Opbouw platte dak: zie detail 105



90x130



- koperen deklíjst, 0,8 mm, koperen klängen
- boeídeél, 27x240 mm, kraallat 20x40 mm, Oregon Pine
- randbalk, 60x130 mm, vuren



**Behoort bij besluit W2021/361
van het college van Kaag en
Braassem d.d. 24-02-2022**

Veldman Rietbroek architecten

Vollersgracht 23
2312 VK Leiden
071 - 513 00 28

werk: OLV Geboortekerk Hoogmade
Bouwk. H. F. van der Vliet

formaat: A1+

schaal: 1:5
getekend: LUC

omschrijving:
PRINCIPEDETAILS
ENTREEGEBIED, TOEGANGSDEUREN

08
36