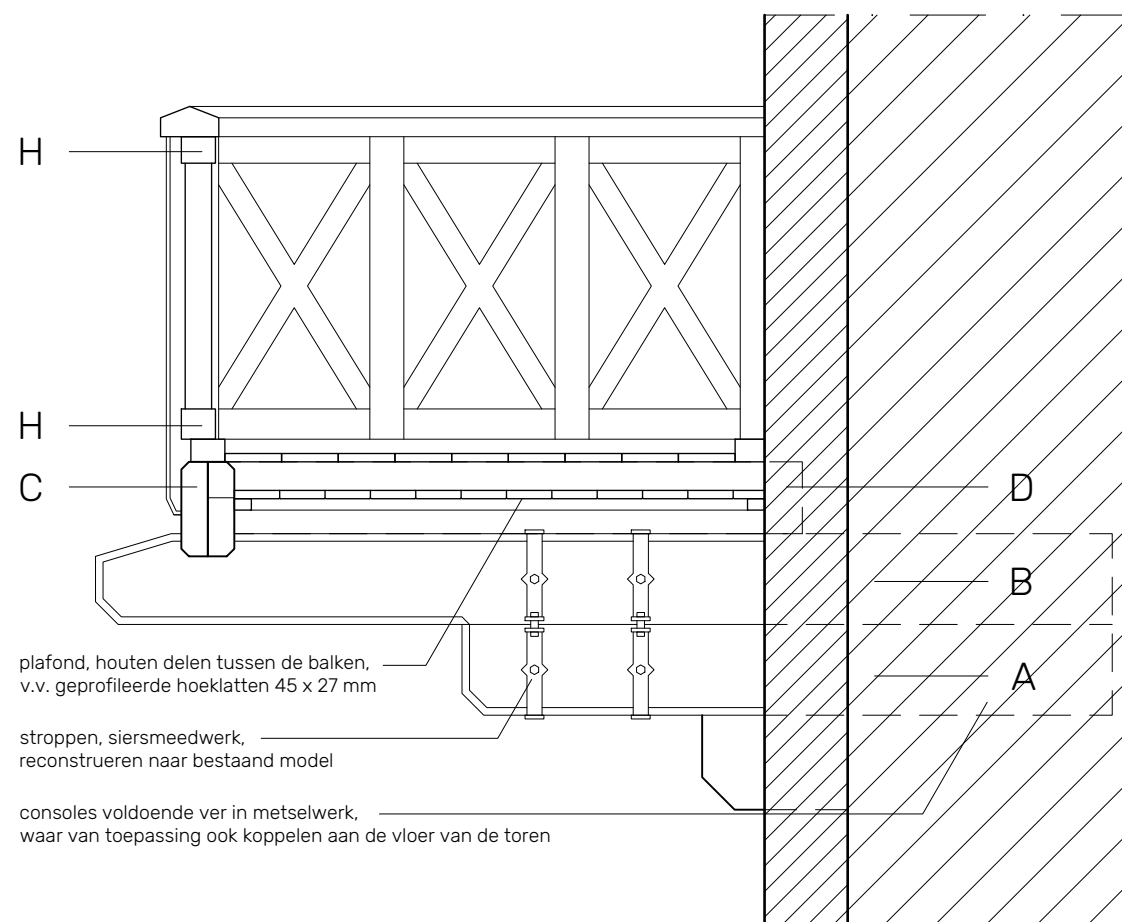
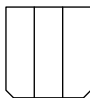
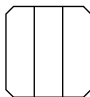
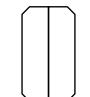
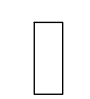
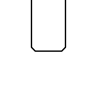
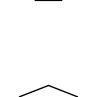
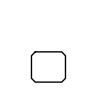
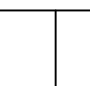


Vooraanzicht



Dwarsdoorsnede

- A  hoog 250 mm
breed 75 + 75 + 75 mm
vellingkanten 20 mm
- B  hoog 250 mm
breed 75 + 75 + 75 mm
vellingkanten 20 mm
- C  hoog 250 mm
breed 75 + 75 mm
vellingkanten 20 mm
- D  enkelvoudige balklaag
ca. 190 x 75 mm, h.o.h. ca. 630 mm
in lijn van stijlen 'E'
- E  stijlen ca. 90 x 150 mm, vellingkanten 10 mm
gekoppeld aan balklaag 'D' met draadeind
met volgplaat ca. 30 x 30 mm, smeedwerk
- F  kruisen ca. 70 x 70 mm,
op kruising halfhouts verbonden,
vormen één element met balk H
- G  bovenregel ca. 80 x 150 mm,
hoeken in verstek,
uiteinden inlaten in metselwerk
- H  regels ca. 90 x 80 mm,
vellingkanten 10 mm (m.u.v. zijde tegen G),
vormen één element met balk F

stijlen met draadeind gekoppeld aan kopse zijde
van achterliggende balk 'D'.
v.v. gesmede volgplaat met schuine kanten

balk 'C' samengesteld, koppeling d.m.v.
draadeinden met gesmede volgplaat 50x50 met
schuine kanten en 'Bulldog' kramplaat Ø 75 mm

**Behoort bij besluit W2021/361
van het college van Kaag en
Braassem d.d. 24-02-2022**

MATEN IN HET WERK TE CONTROLEREN

Veldman Rietbroek architecten

Vollersgracht 23
2312 VK Leiden
071 - 513 00 28

werk:
opdrachtgever:

OLV Geboortekerk Hoogmade
Parochie H. Franciscus

formaat: A3
schaal: 1:20
getekend: JBH

datum: 121121

omschrijving:

BESTEKTEKENING
BALKON

tekening:

c008

B39

