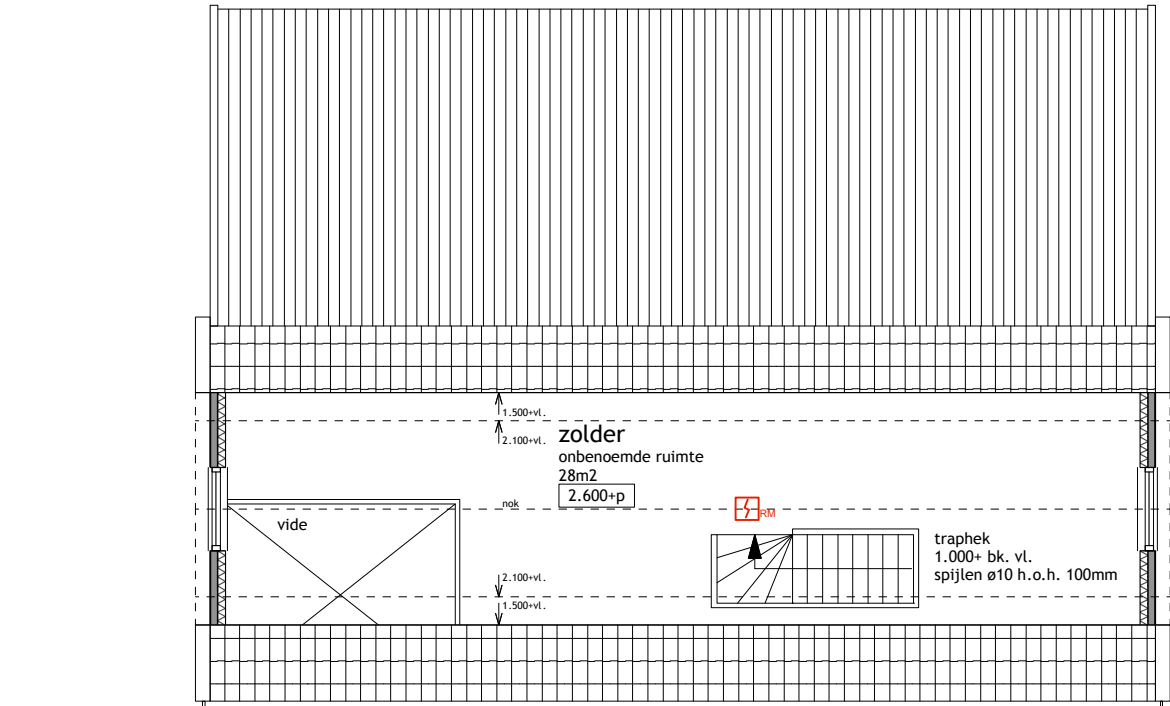


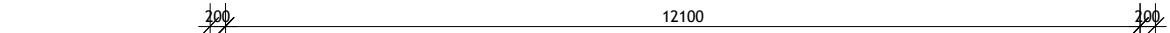
zuidgevel



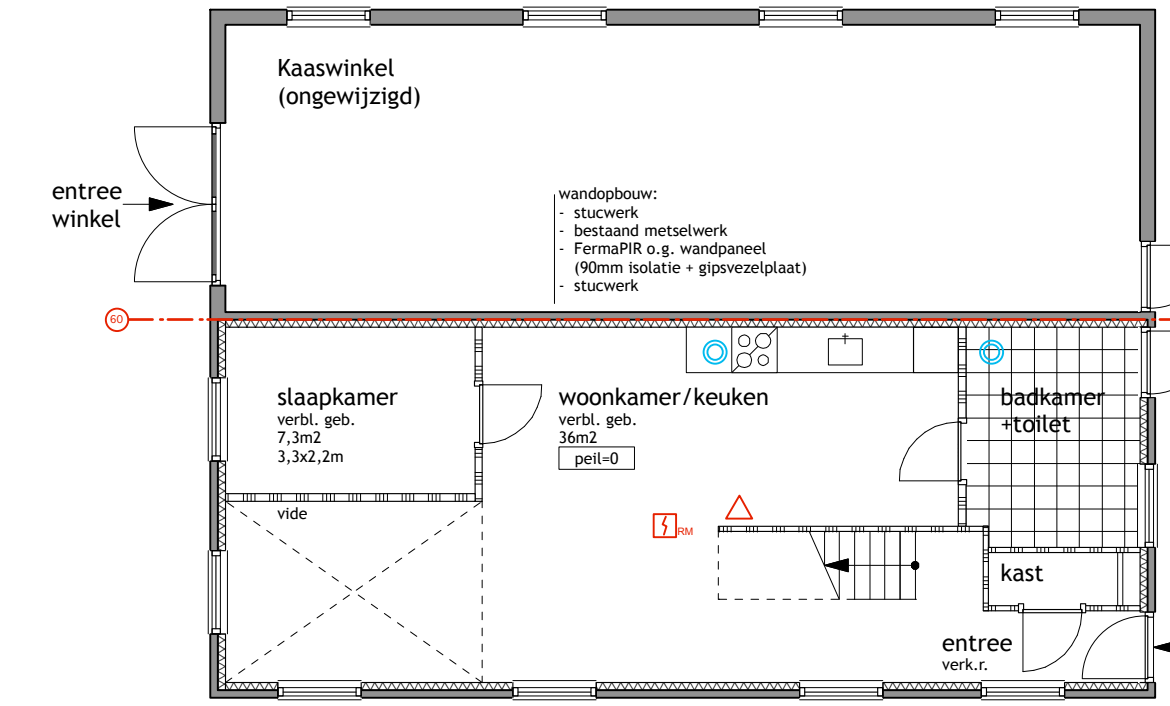
oostgevel



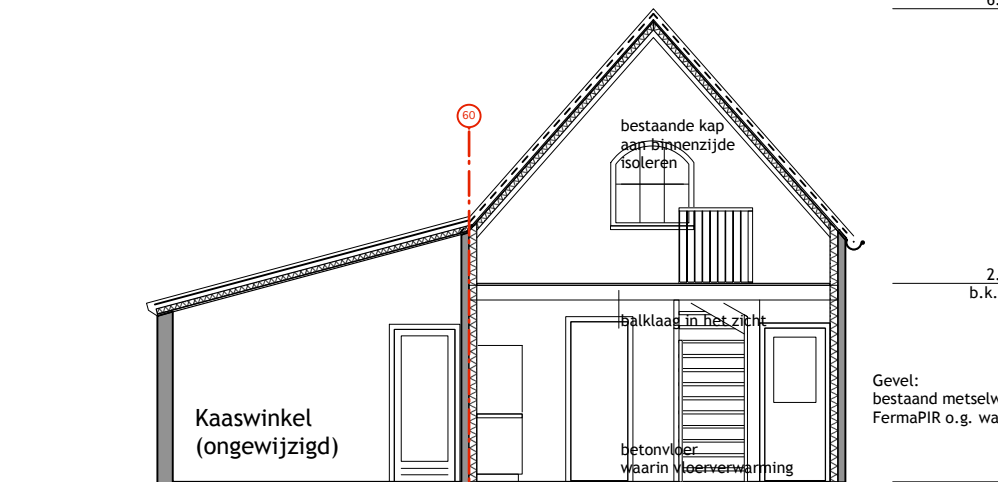
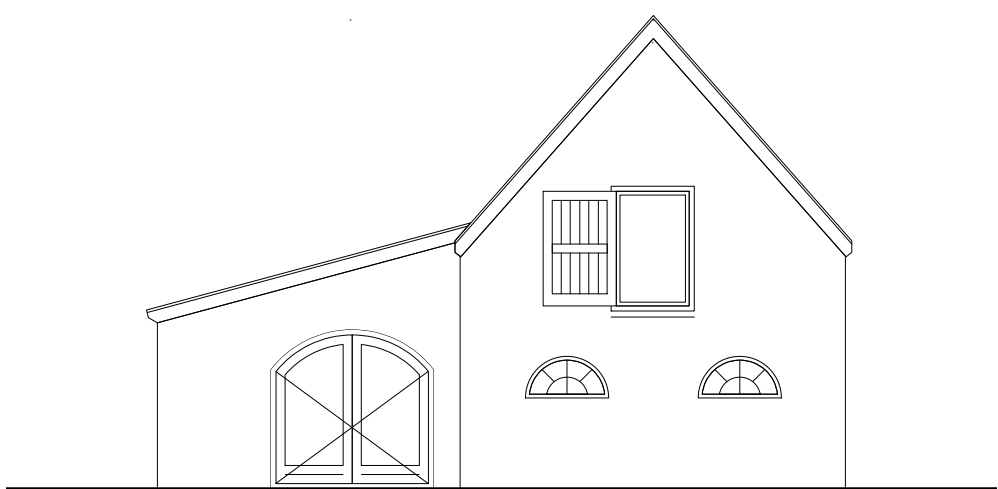
noordgevel



verdieping



begane grond



doorsnede

Behoort bij besluit W2021/339  
van het college van Kaag en  
Braassem d.d. 24-02-2022

A t e l i e r  
O u w e h a n d

Middelstegracht 87t | 2312TT Leiden  
071 514 83 48 | info@atelierouwehand.nl

wijz. datum 10.02.2022

minimale warmteweerstand nieuwe onderdelen  
bg. vloer : 3,7m2K/W  
wanden : 4,7m2K/W  
daken : 6,3m2K/W

equivalent daglichtoppervlakte conform NEN2057 (Ae= Ad \* Cb \* Cu)  
minimaal 0,5m2 per verblijfsruimte -> Voldoet

alle verblijfsruimten zijn voorzien van te openen delen t.b.v. doorspuikbaarheid

natuurlijke ventilatievoorzieningen conform NEN1087  
0,7dm3/s per m2 verblijfsgebied, min. 7dm3/s; toilet 7dm3/s;  
badkamer 14dm3/s; keuken en CV-ruimte 21dm3/s

ruimte	oppervlak(m2)	vereist(dm3/s)	aanwezig(dm3/s)
woonkamer/keuken	36,0	25,2	30,0
badkamer/toilet	-	14,0	20,0
slaapkamer	7,3	5,1	7,0

rookgasafvoer- en ventilatie-uitmondungen conform NEN8087

wateropname sanitaire ruimten:  
vloeren tegelwerk  
wanden tegelwerk (tot min. 1,8m boven de vloer)

installatie dienen minimaal te voldoen aan de eisen bouwbesluit en  
de daarin genoemde normen

alle sanitaire toestellen voorzien van koud en warmwater aansluiting  
en aangesloten op het bestaande riool

inbraakwerendheid hang- en sluitwerk conform het Politiekeurmerk  
Veilig Wonen® en afdeling 2.15 van het bouwbesluit

appartement is 1 brandcompartiment; vluchtweglengte < 30m

doorvoeren door brand- en rookscheidingen voorzien van afdoende  
brandwerend afdichtingssysteem

bruto vloeroppervlakte : 117m2  
gebruiksoppervlakte : 74m2  
oppervlakte verblijfsgebied : 43m2 (=58% van gebruiksopp.)

maten in het werk controleren

- handblusser
- 60 min. WDBO, conform NEN6068 of NEN-EN13501-2
- gekoppelde rookmelder(s) aangesloten op  
lichtnet conform NEN2555
- afzuigpunt mech. vent.
- niet dragende binnenwanden:
  - houten stijl- en regelwerk
  - waartussen isolatie
  - beide zijde:
    - beplating
    - gipskarton cq. Fermacell
    - stuc+sauskwerk of tegelwerk

0 1 2 5m

Wijz. kaasmuseum tot appartement

Dhr.  
Julia  
Get.  
d.d. 11-01-2022 wijz. 07-02-2022  
Schaal: 1:100 blad 1/1