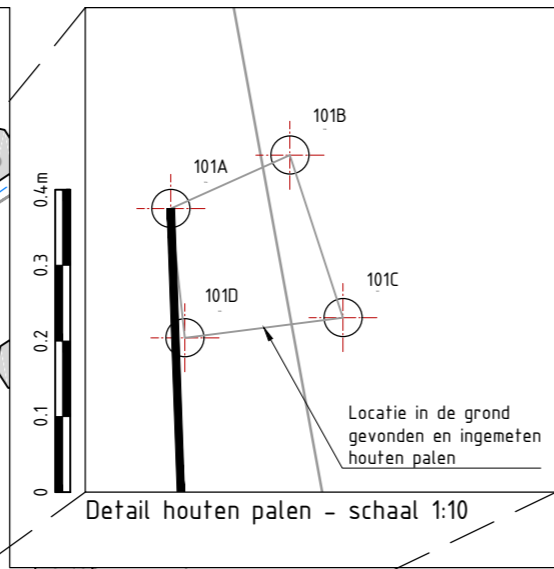
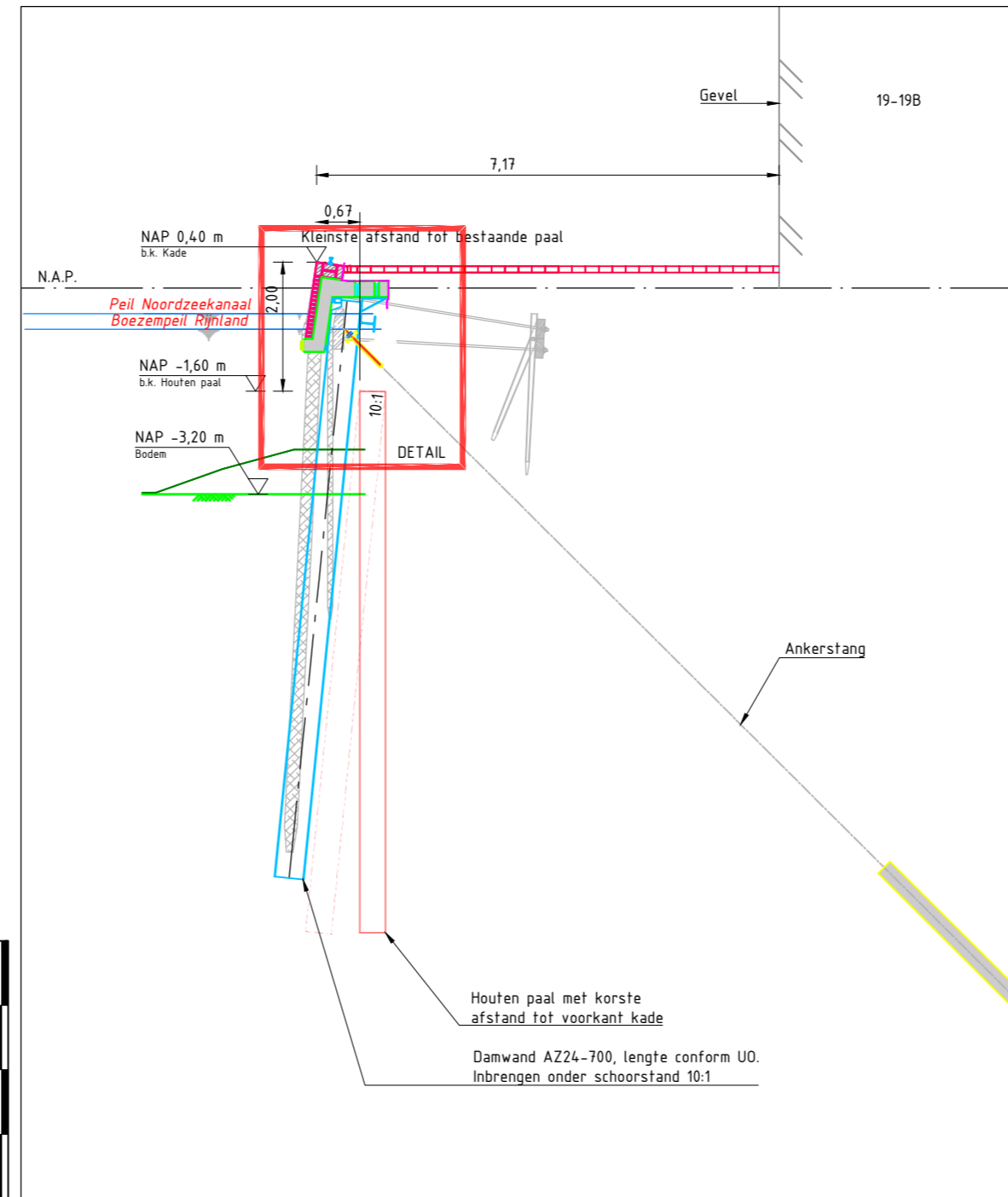


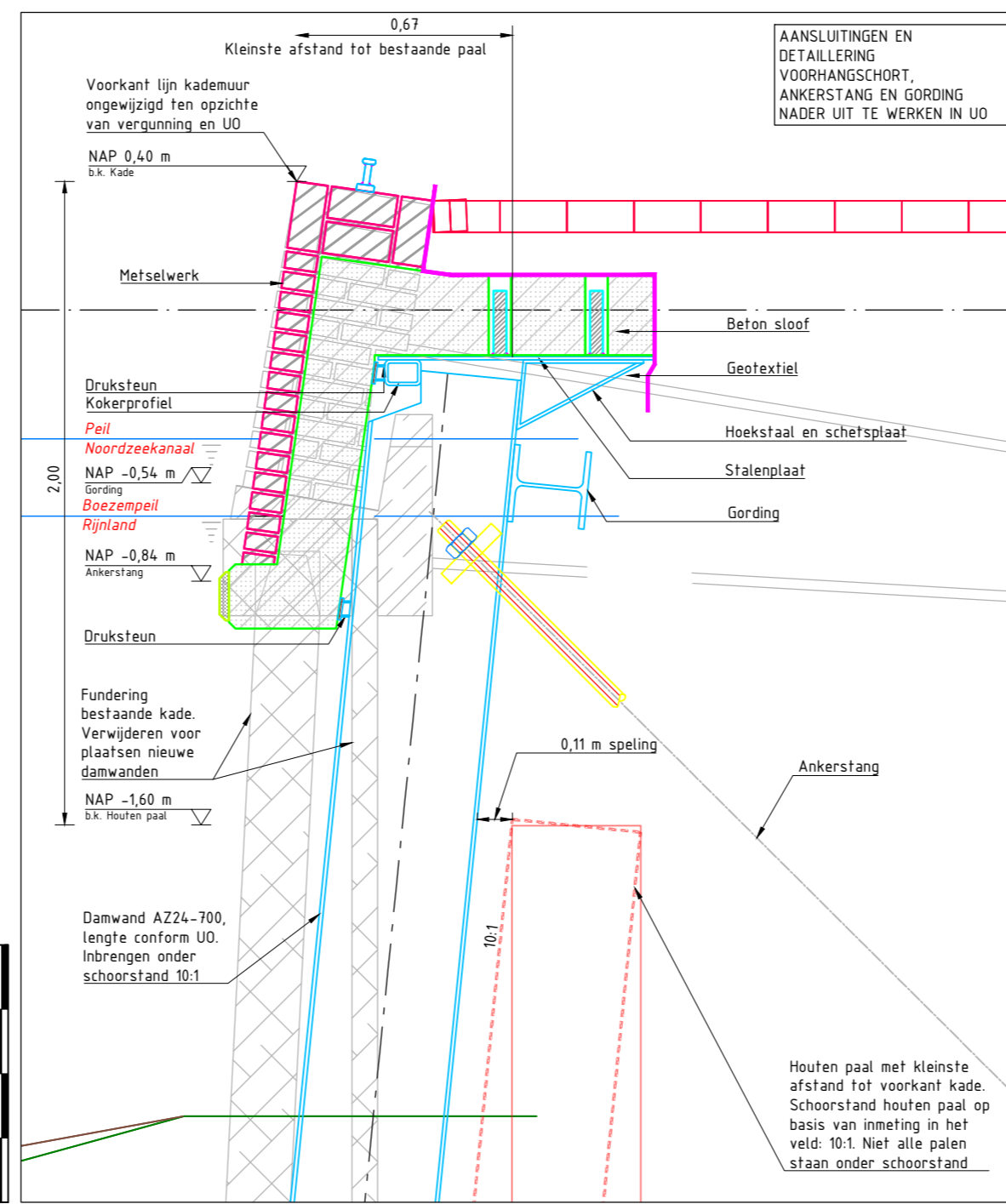
Bovenaanzicht - schaal 1:100



Detail houten palen - schaal 1:10



Doorsnede A-A', Kade C (meest kritische doorsnede) - schaal 1:100



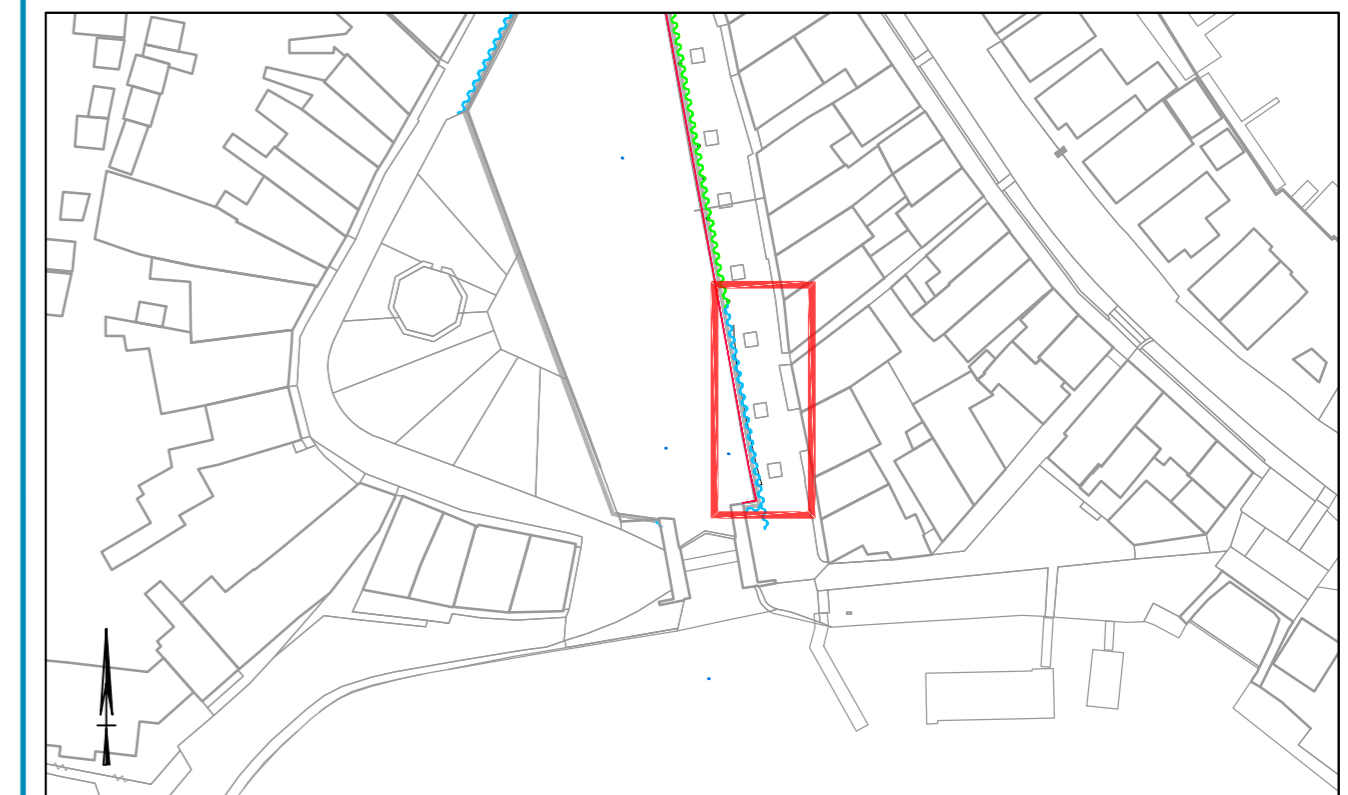
DETAIL - schaal 1:20

**OPMERKINGEN:**

1. Maten in meters, tenzij anders vermeld;
2. Materiaalmaten in mm, tenzij anders vermeld;
3. Aansluitingen en detaillering voorhangschort, ankerstang en gording nader uit te werken in UO.

**VERKLARING:**

- Voorkant kademuur conform vergunning
- Inmeting houten paal
- Ankerstang
- Damwand schoor 10:1
- Geplaatste damwand conform UO
- Perceel grens
- Gas lage druk
- Laagspanning



1	11-02-2022	RK	EdA	EdA	Eerste uitgave
Versie	Datum	Opsteller	Verificatie	Projectleider	Omschrijving
Projectomschrijving					Opdrachtgever
Kolksluis Spaardam					Hoogheemraadschap van Rijnland
Tekeningomschrijving					
Principe ontwerp kade C					
Huisnr. 17A t/m 23					
Fase	Status				
DO	Definitief				
Schaal	Formaat				
1:10, 1:20 en 1:100	A2				
Tekeningnummer	Bladnummer				
2019-1818-T006	Blad 1 van 1				

BT Geoconsult BV  
INGENIEURSBUREAU  
Loire 204, 2491 AM, DEN HAAG tel: +31 (0)70 4159002  
secretariaat@btgeoconsult.nl www.btgeoconsult.nl