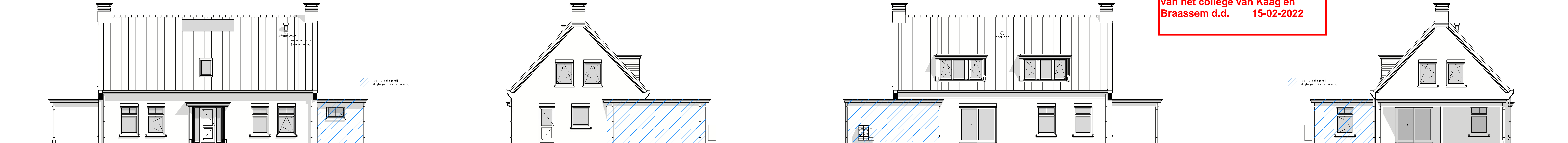
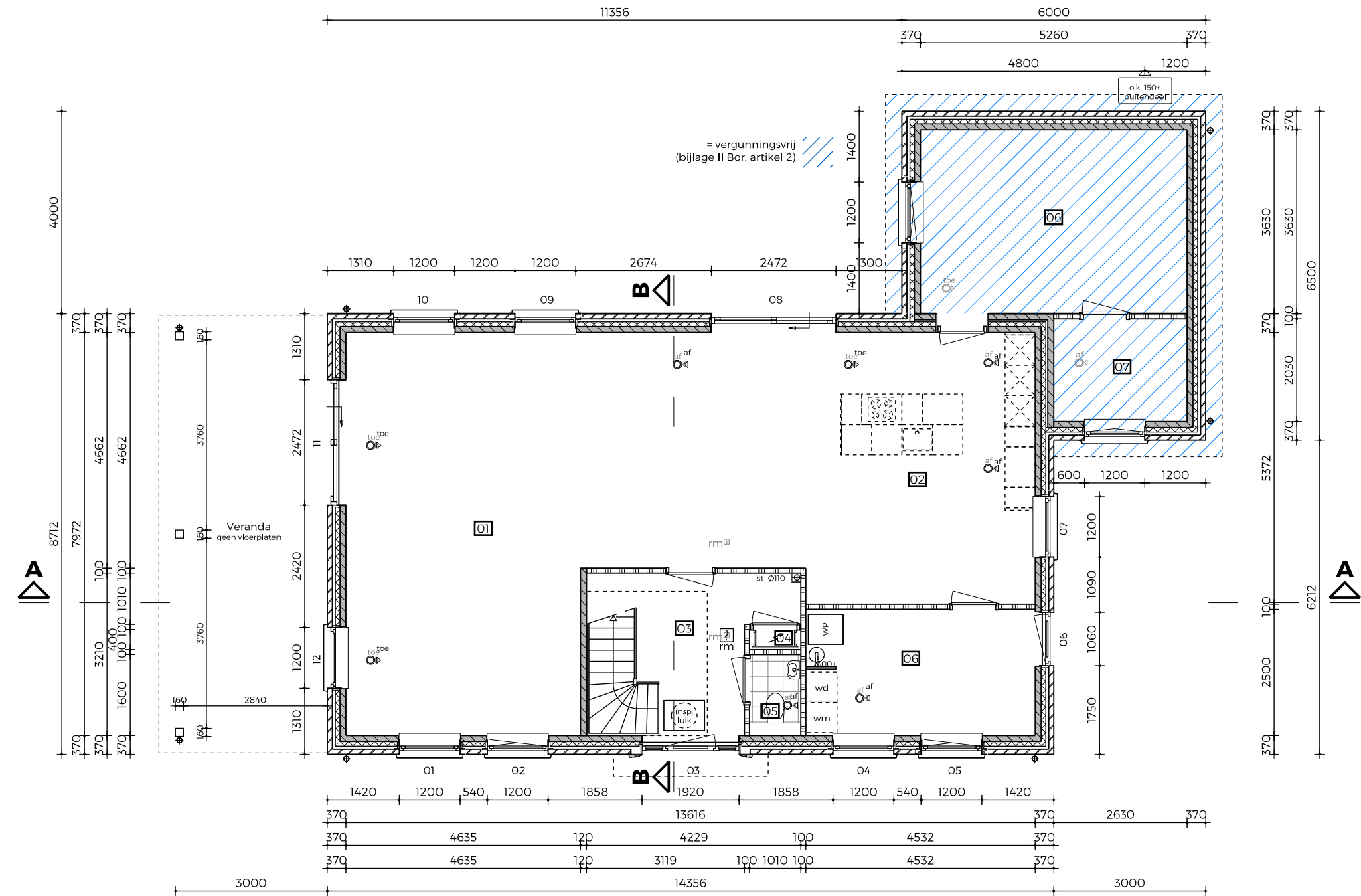


Behoort bij besluit W2021/321 van het college van Kaag en Braassem d.d. 15-02-2022



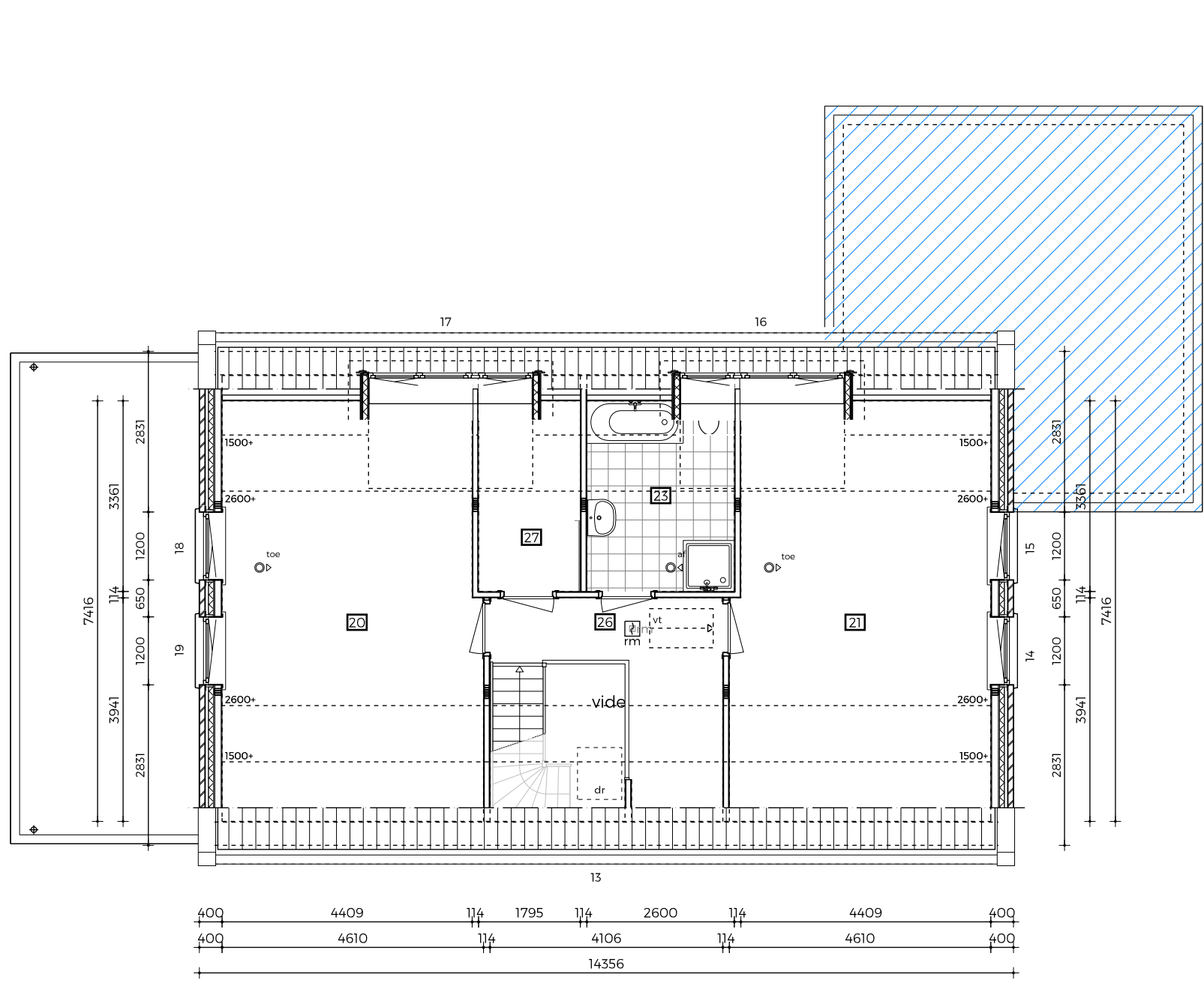
## voorgevel

zuid



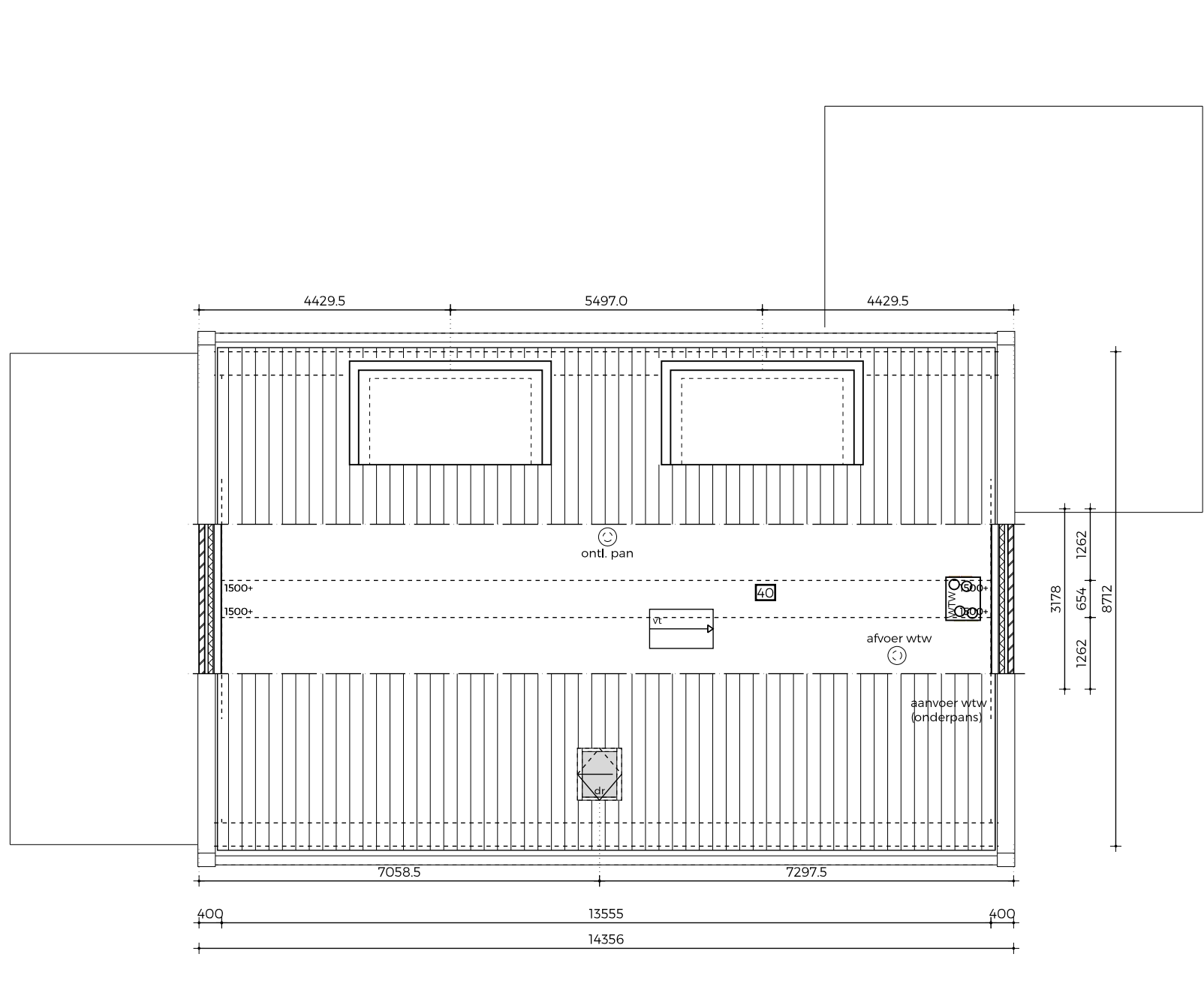
## rechter zijgevel

oost



## achtergevel

noord



## linker zijgevel

west



## beganegrond

Bouwlaag	Rmt.nr	Ruimtenaam	Bouwbesluitnaam	Bouwbesluitfunctie
beganegrond	01	woonkamer	verblijfsruimte	woonfunctie
beganegrond	02	woonkeuken	verblijfsruimte	woonfunctie
beganegrond	03	hal	verkeersruimte	woonfunctie
beganegrond	04	mk	technische ruimte	woonfunctie
beganegrond	05	toilet	toiletruimte	woonfunctie
beganegrond	06	bijkeuken	functieruimte	woonfunctie
beganegrond	07	vergunningsvrij		

## 1e verdieping

Bouwlaag	Rmt.nr	Ruimtenaam	Bouwbesluitnaam	Bouwbesluitfunctie
1e verdieping	20	slaapkamer	verblijfsruimte	woonfunctie
1e verdieping	21	slaapkamer	verblijfsruimte	woonfunctie
1e verdieping	23	badkamer	badruimte	woonfunctie
1e verdieping	26	overloop	verkeersruimte	woonfunctie
1e verdieping	27	berging	functieruimte	woonfunctie

## zolder

Bouwlaag	Rmt.nr	Ruimtenaam	Bouwbesluitnaam	Bouwbesluitfunctie
zolder	40	zolder	functieruimte	woonfunctie

### TRAPCEGEVENS

optrede : 3010 / 16 = 188mm  
aanrede : 220mm  
balustrade : hoogte min. 1000mm  
spijlen : h.o.h. max. 100mm

## fragment trap

### SITUATIE GEGEVENS

gemeente : Kaag en Braassem  
plaats : Lennuiden  
project / plan : vervanging Vriezekaap 4b  
sectie + nummer : LMD02 B-1625 + B-1697 + B-1700  
schaal : 1:500  
bron : tekening verstrekt door DWG Kadaster

## situatie

### MATERIALEN- EN KLEURENSHEMA

gevels : metselwerk, gotisch antiek type EM.042  
gevels plint : n.v.t.  
gevels top : metselwerk, gotisch antiek type EM.042  
boei en/of goten : hout, cremewit RAL 9001  
ramen / kozijnen : kunststof met houtnerfstructuur, cremewit gelijktijdig RAL 9001  
deuren / kozijnen : hout (Dark Red Meranti), zwartgrijs RAL 7021  
raamdeuren : chinees hardsteen, notarietijl, grijs  
dakbedekking, hellend dak : keramische pan, zwart edel-engobe, type Madura  
dakbedekking, vlak dak : EPDM, zwart  
hemelwaterafvoer : blank zink

### SYMBOLEN

vt = vliztrap  
inspluik = inspectieluik  
toe = toevoer ventiel WTW (aantal en positie zijn indicatief)  
af = afvoer ventiel WTW (aantal en positie zijn indicatief)  
stl = standleiding riolering  
rm = optische rookmelder aangesloten op een voorziening van elektriciteit en onderling gekoppeld / met een ingebouwde accu als noodstroomvoorziening volgens NEN 2555

### NEN 2580

hoofdbouw : vergunningsvrije delen  
BVO : 296 m² : 31 m²  
BBO : 125 m² : 31 m²  
INHOUD : 815 m³ : 103 m³

### WANDEN

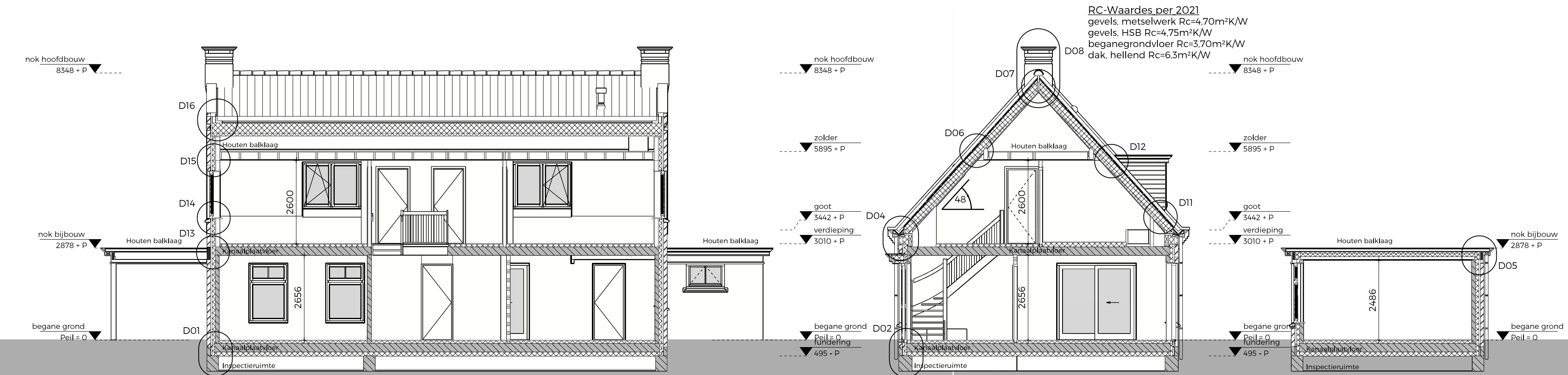
//// = metselwerk, dikte volgens tekening  
===== pefab beton, dikte volgens tekening  
||||| = Ytong binnenwanden, dikte volgens tekening  
===== huiskeleerbouw, dikte volgens tekening  
||||| = isolatie, dikte volgens tekening

## DEFINITIEF

1	04-11-2021	Wijzigingen n.a.v. opmerkingen gemeente; inhoud vergunningvrije delen benoemd	RL
wijziging	datum	beschrijving	get.

opdrachtgever	Familie ██████████
onderwerp	Bestektekening Groothuisbouw BV
onderdeel	Gevels, plattegronden, doorsneden, fragment trap, situatie en 3D impressie.
datum	12-10-2021
getekend	JF
verkopert	TG
schaal	1:100 en 1:500
formaat	A1+ 1050x594mm
projectnummer	2999
tekening	BT01

ARCHITEKTENBURO  
Ira C. Brink & J.A. Flier  
de Bolder 16  
8251 KC Dronten  
telefoon 0321 386 220  
www.brink-flier.nl  
info@brink-flier.nl  
In samenwerking met  
Groothuisbouw  
Emmeloord  
Titaniumweg 10  
8304 BR Emmeloord  
telefoon 0527 624 370  
www.groothuisbouw.nl



## doorsnede A-A

## doorsnede B-B

## doorsnede C-C



## 3D impressie