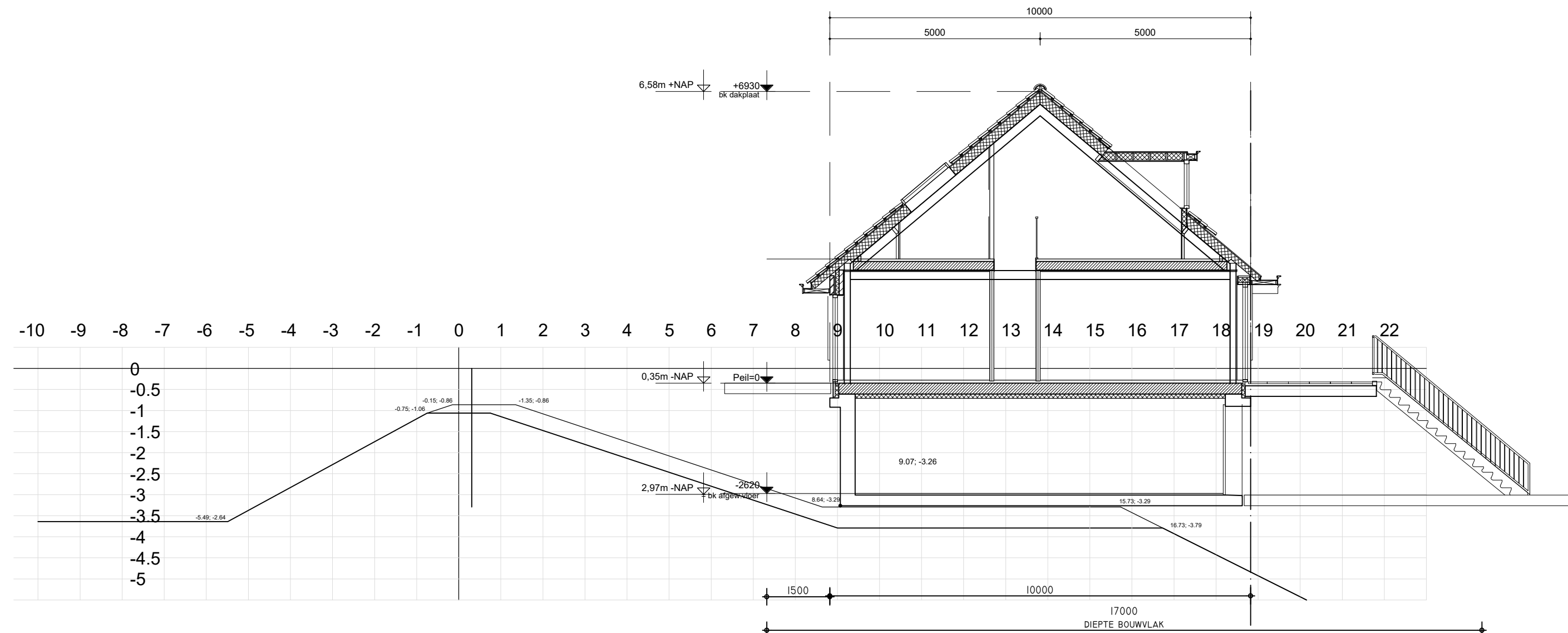
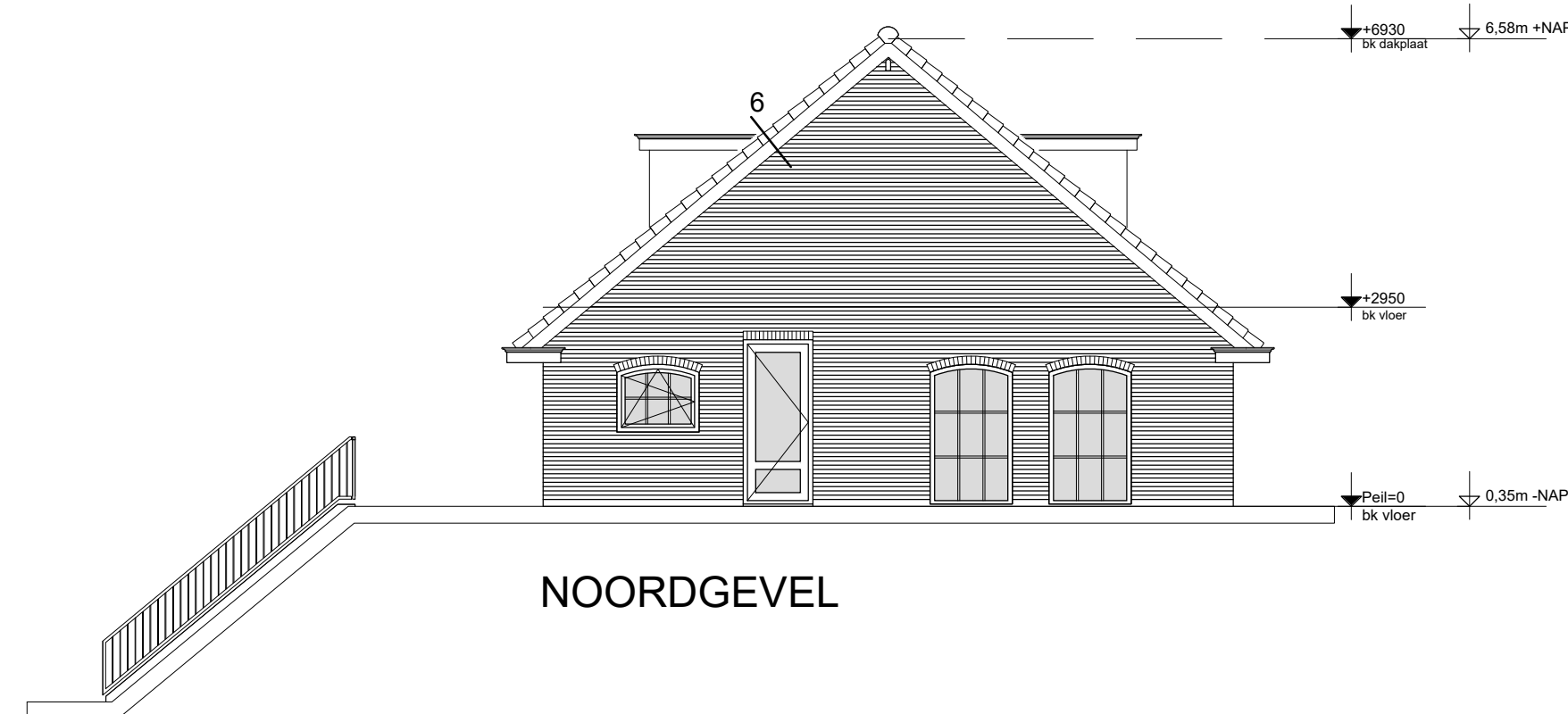


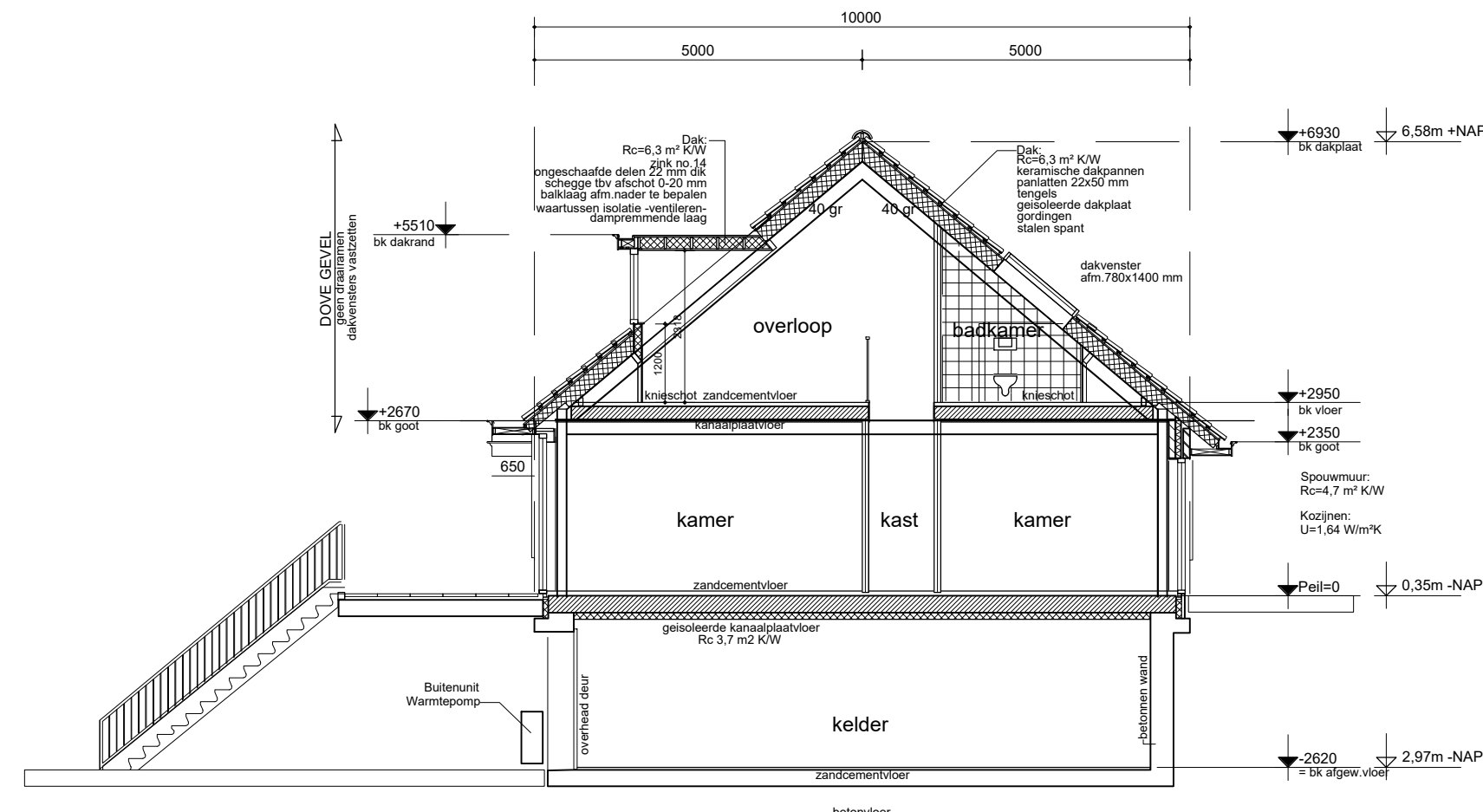
OOSTGEVEL



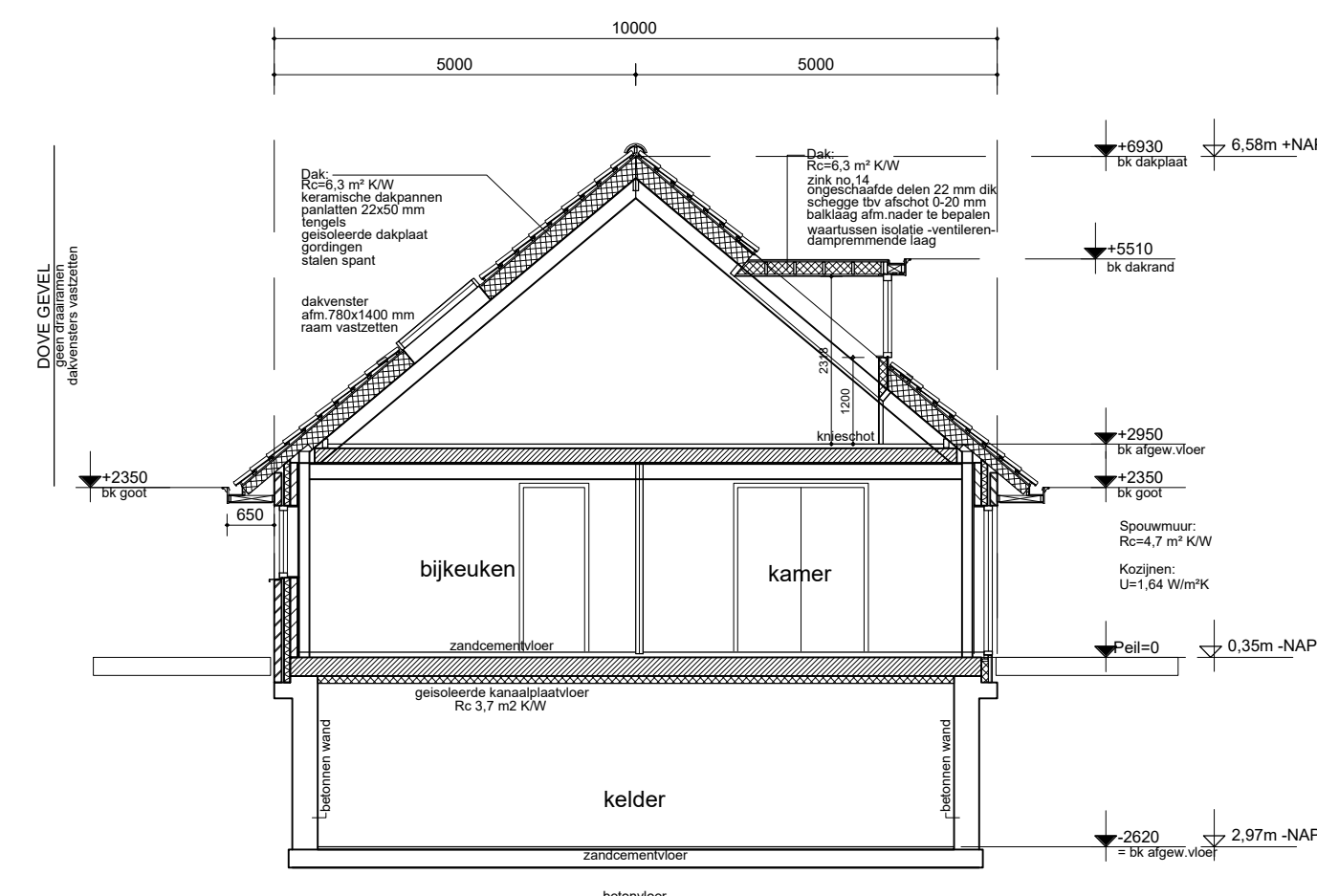
Profieldoorsnede talud



NOORDGEVEL

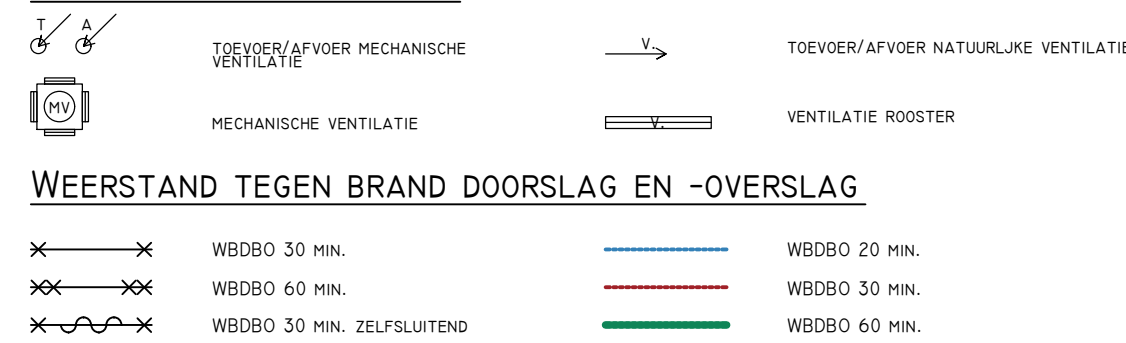


DOORSNEDE B-B

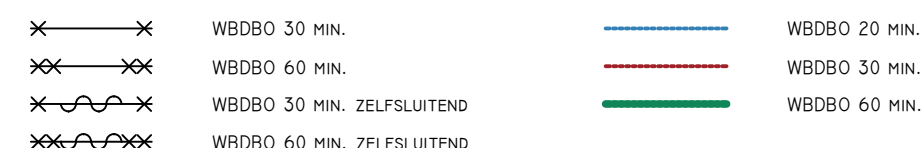


DOORSNEDE C-C

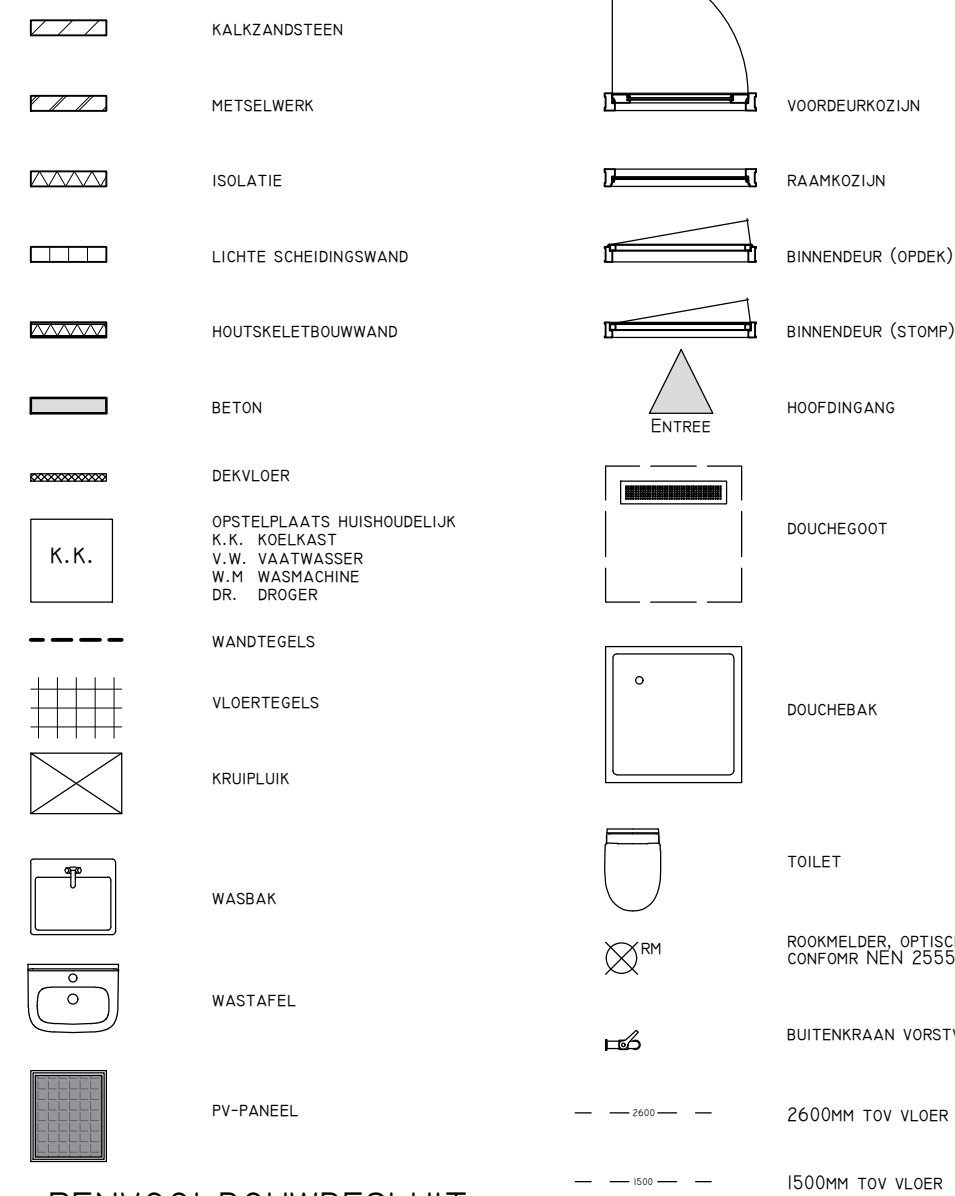
VENTILATIE VOORZIENINGEN



WEERSTAND TEGEN BRAND DOORSLAG EN -OVERSLAG



ALGEMEEN RENVOOI



RENV001 BOUWBESLUIT

ALGEMEEN

- MAATVOERING IN HET WERK TE CONTROLEREN
- GEBRUIKSFUNCTIE = WOONFUNCTIE
- ALLE ONDERDORPELS UITVOEREN VOLGENS REGELS TOEGANKELIJKHEID
- TOE TE PASSEN BOUWPRODUCTEN DIENEN TE ZIJN VOORZIEN VAN EEN DOOR MINISTERIELE GOEDGEKEURDE KWALITEITSVERKLARING (KOMA, KIWA, KEMA, BRL OF CE-MARKERING)

VEILIGHEID

- CONSTRUCTIEVE VEILIGHEID CONFORM NEN-EN 1990 EN NEN-EN 1991 VOOR STOOTBELASTINGEN
- WONINGSCHIEDENDE WANDEN WDBDO 60MM
- CONSTRUCTIEVE BRANDVEILIGHEID > 60 MINUTEN
- TRAP CONFORM EISEN REGULIERE TRAP WONINGBOUW OMSCHREVEN IN TABEL 2.33 VAN HET BOUWBESLUIT
- LEUNING AAN EEN ZIJDE VAN DE TRAP OP EEN HOOGTE TUSSEN 0,8M EN 1,0M, GEMETEN BOVEN DE VOORKANT VAN HET TREDE
- INBRAAKWERENDEIHD; MINIMAAL WEERSTANDSKLASSE 2 CONFORM NEN 5087 EN NEN 5096

GEZONDHEID

- GELUIDWERING VAN BUITEN, INSTALLATIES EN TUSSEN RUIMTEN ONDERLING CONFORM NEN 5077 EN NPR 5070
- GELUIDSNIVEAU ALS GEVOEG VAN INSTALLATIES IN DE WONING EN VAN INSTALLATIES VAN AANGRENZENDE PERCELEN IS NIET HOGER DAN 30 DB
- WERING VAN VOCHT (BUITEN) CONFORM NEN 2778
- LIJCH EN BADKAMER VOORZIEN VAN VLOER- EN WANDGELWEEK (WANDGELWEEK IN TOILET TOT 1200+ VLOER, IN BADKAMER TOT PLAFOND)
- LUCHTVERVERSING EN SPUIJVOORZIENING CONFORM NEN 1087 EN NPR 1088
- WERING VAN RATTELEN EN MUZEN, UITWENDEGE SCHEIDINGSCONSTRUCTIE DIENT GEEN OPENINGEN TE BEZITZEN BREEDER DAN 10MM
- DAGLICHT CONFORM NEN 2057

BRUIKBAARHEID

- VRIJE DOORGANG VERKEERSROUTE EN TOEGANG CONFORM ARTIKEL 4.22 EN 4.23 VAN HET BOUWBSLUIT
- OPSTELPLAATSEN AANRECHT, KOOKTOESTEL, VERWARMINGSTOESTEL EN WARMWATERTOESTEL CONFORM ARTIKEL 4.38 EN 4.39 VAN HET BOUWBSLUIT
- BUITENBERGING EN BUITENRUIMTE CONFORM AFDELING 4.5 EN 4.6 VAN HET BOUWBSLUIT

ENERGIEZUINIGHEID

- ENERGIEPRESTATIECOEFFICIENT CONFORM NEN 7120

INSTALLATIES

- LEIDINGDOORVOEREN: MANTELBUISJES TEN BEHOEVE VAN PETERMUTTERUI CONFORM NEN 2768
- ELEKTROTECHNISCHE INSTALLATIES CONFORM VOORSCHRIFTEN NEN 1010 2015 NEN 5310 2015 EN NEN 3140 2010/02
- ROOMREDELSERS CONFORM NEN 2555 2008/02
- GASINSTALLATIES CONFORM VOORSCHRIFTEN NEN 1078 EN NPR 3378
- DRINKWATERINSTALLATIES CONFORM VOORSCHRIFTEN NEN 1006
- AFVOER VAN HUISHOUDELIJK AFVALWATER (INCL. FECALIEN) CONFORM NEN 3215 EN NTR 3216
- AFVOER VAN RIJNENWATER CONFORM NEN 3115 EN NTR 3116
- VENTILATIESYSTEM: NATUURLIJKE TOEGANG MECHANISCH AFVOER CONFORM NEN 1087 EN NPR 1088
- LENTEN VENTILATORREKENINGEN VOLGENS OPGAVE BOUWSELSTREKKEKENINGEN

MAATVOERING IN HET WERK CONTROLEREN

10²
tekenteam

10kwadraat tekenteam
Keyzerswey 30 2201 CW Noordwijk
Postbus 137 2200 AC Noordwijk
Telefoon: 071 589 33 98
www.tienkwadraat.nl
info@tienkwadraat.nl

Project
Nieuwbouw woning Voorweg 22A te Nieuwe Wetering

Onderdeel

Gevels en doorsneden nieuwe toestand

Opdrachtgever
De heer

Schaal
1:100

Datum
14-07-2021

Projectnummer
2021176

Getekend door
RH

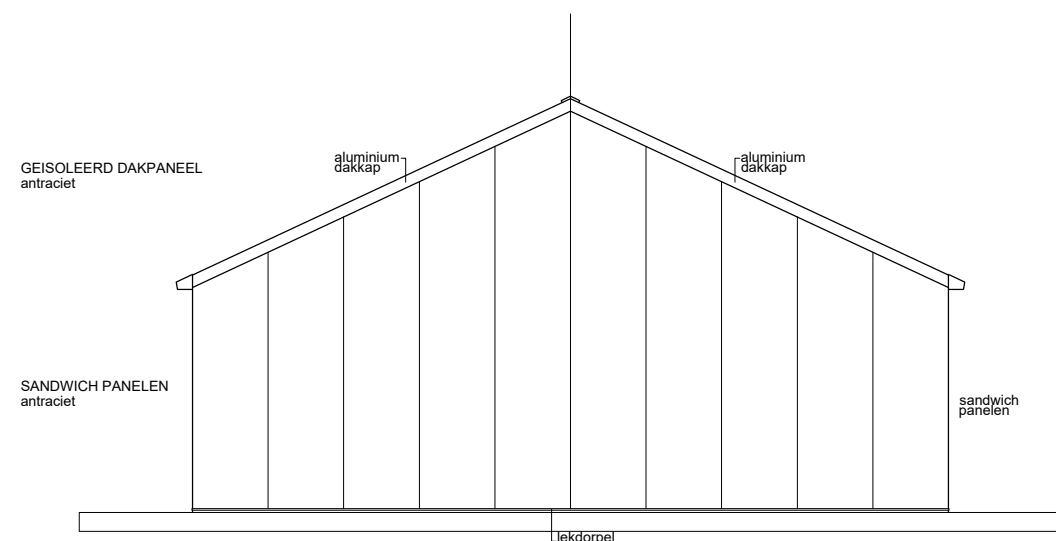
Wijziging
28-10-2021

Blad
Do-03

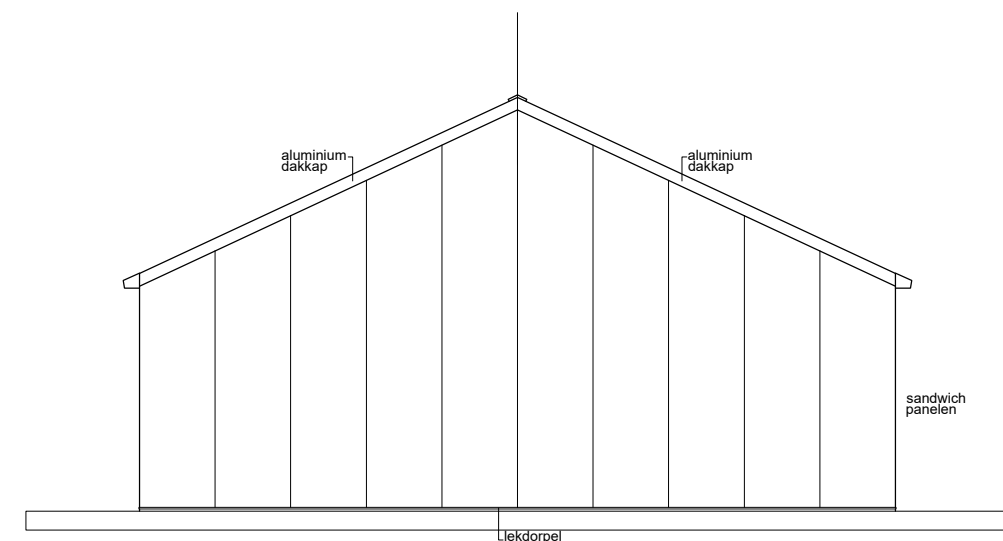
BLAUWDruk

© Blauwdruk Bouw b.v.
Ondernemingsweg 66F
2404 HN Alphen a/d Rijn
(0172) 78 53 93

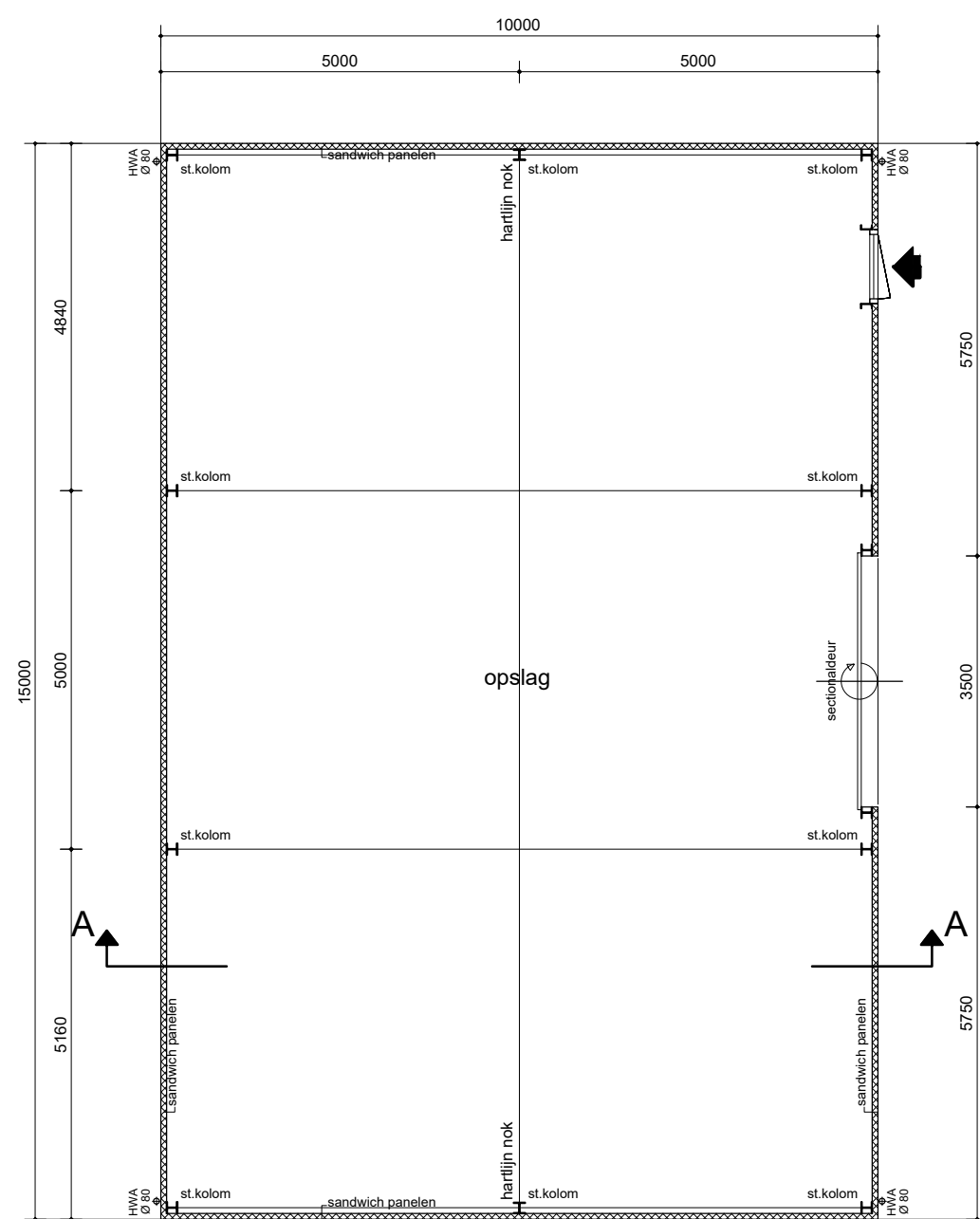
blauwdrukbouw.nl
info@blauwdrukbouw.nl



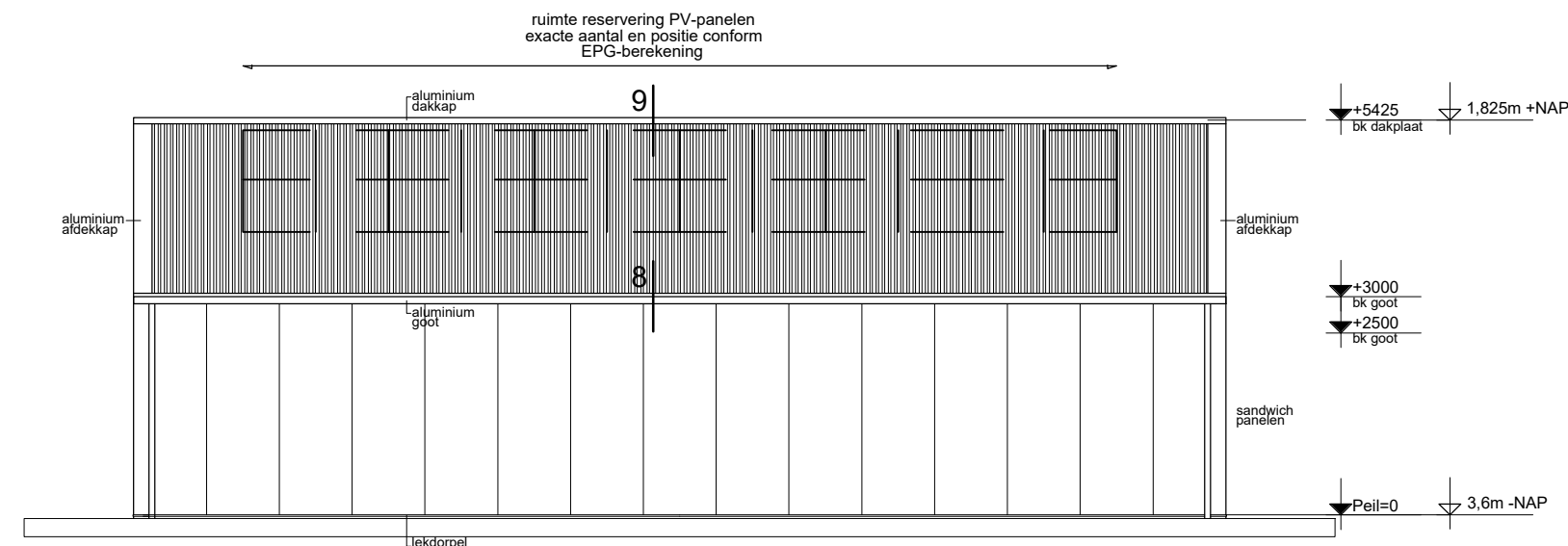
OOSTGEVEL



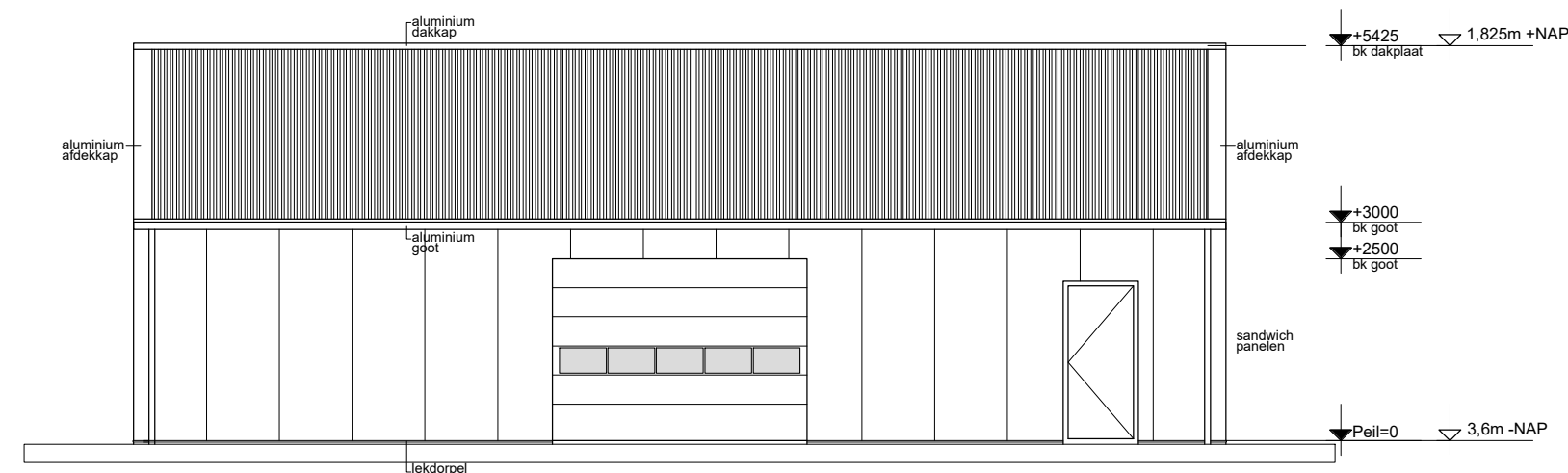
WESTGEVEL



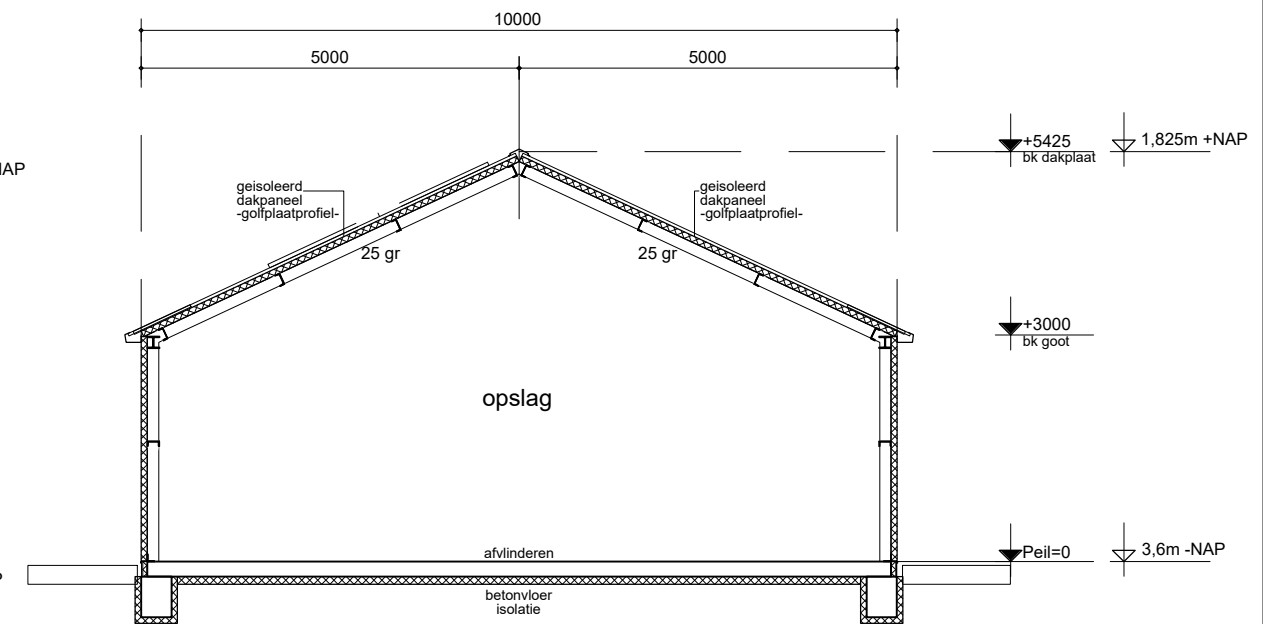
PLATTEGROND



ZUIDGEVEL



NOORDGEVEL



DOORSNEDE A-A

OPPERVLAKTE EN INHOUD:

	BVO (m2)	Inhoud (m3)
Bruto vloeropp. beg.grond	150,00 m2	
Totaal bruto vloeropp.	150,00 m2	639,00 m3
Inhoud gemeten vanaf Peil		

10²

tekenteam

Project

Nieuwbouw woning Voorweg 22A te Nieuwe Wetering

Onderdeel

Vergunningsvrije loods

Opdrachtgever

De heer

Schaal

1:100

Datum

14-07-2021

Projectnummer

2021176

Getekend door

RH

Wijziging

28-10-2021

Blad

D0-03

© Blauwdruk Bouw b.v.

Ondernemingsweg 66F

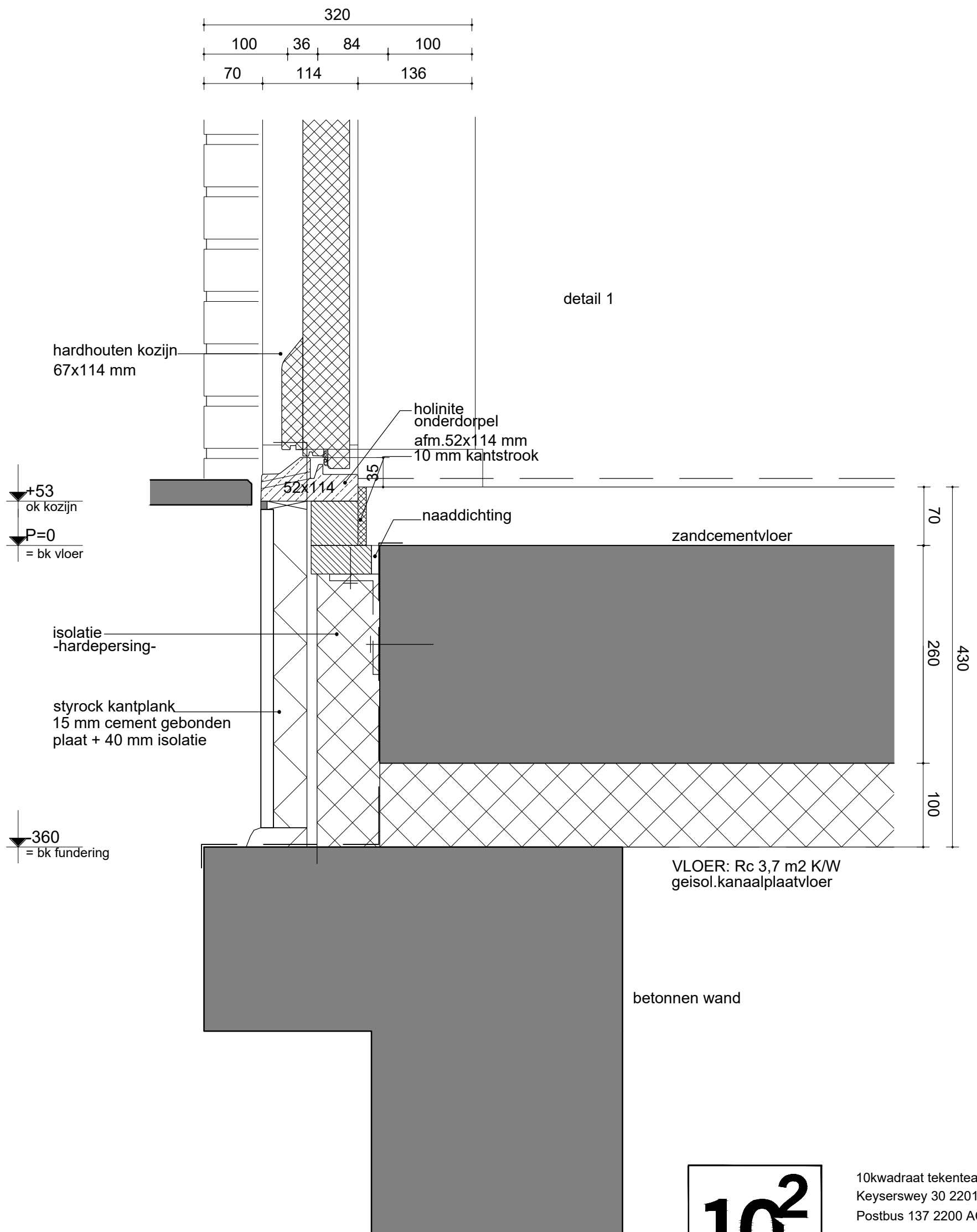
2404 HN Alphen a/d Rijn

(0172) 78 53 93

blauwdrukbouw.nl

info@blauwdrukbouw.nl

BLAUWDRUK



10kwadraat tekenteam
Keyerswey 30 2201 CW Noordwijk
Postbus 137 2200 AC Noordwijk
Telefoon: 071 589 33 98
www.tienkwadraat.nl
info@tienkwadraat.nl

Datum
28-10-2021

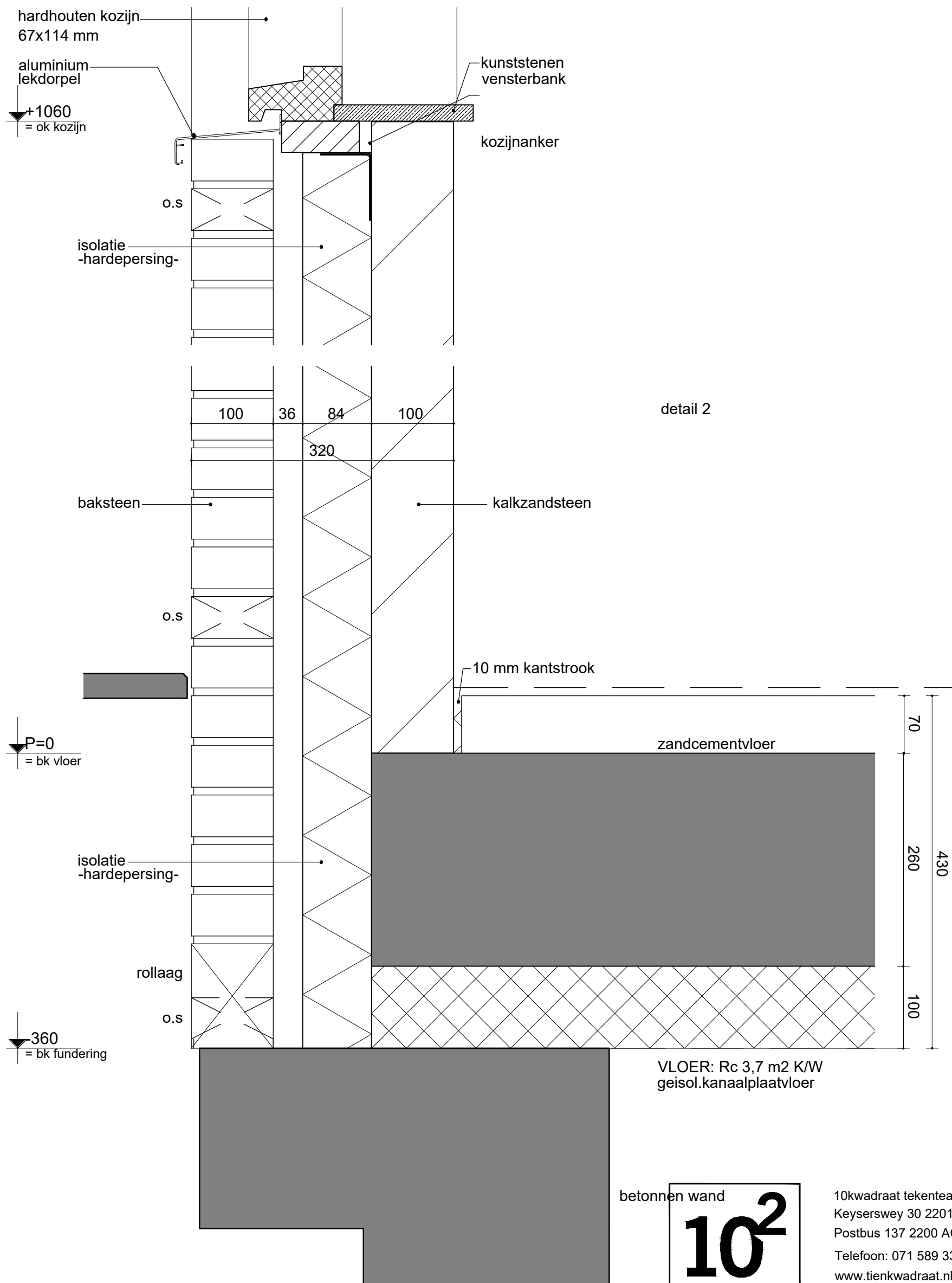
Schaal
1:5

Projectnummer
2021176

Blad
DO-04



BLAUWDRUK



10kwadraat tekenteam
Keyserswey 30 2201 CW Noordwijk
Postbus 137 2200 AC Noordwijk
Telefoon: 071 589 33 98
www.tienkwadraat.nl
info@tienkwadraat.nl

Datum
28-10-2021

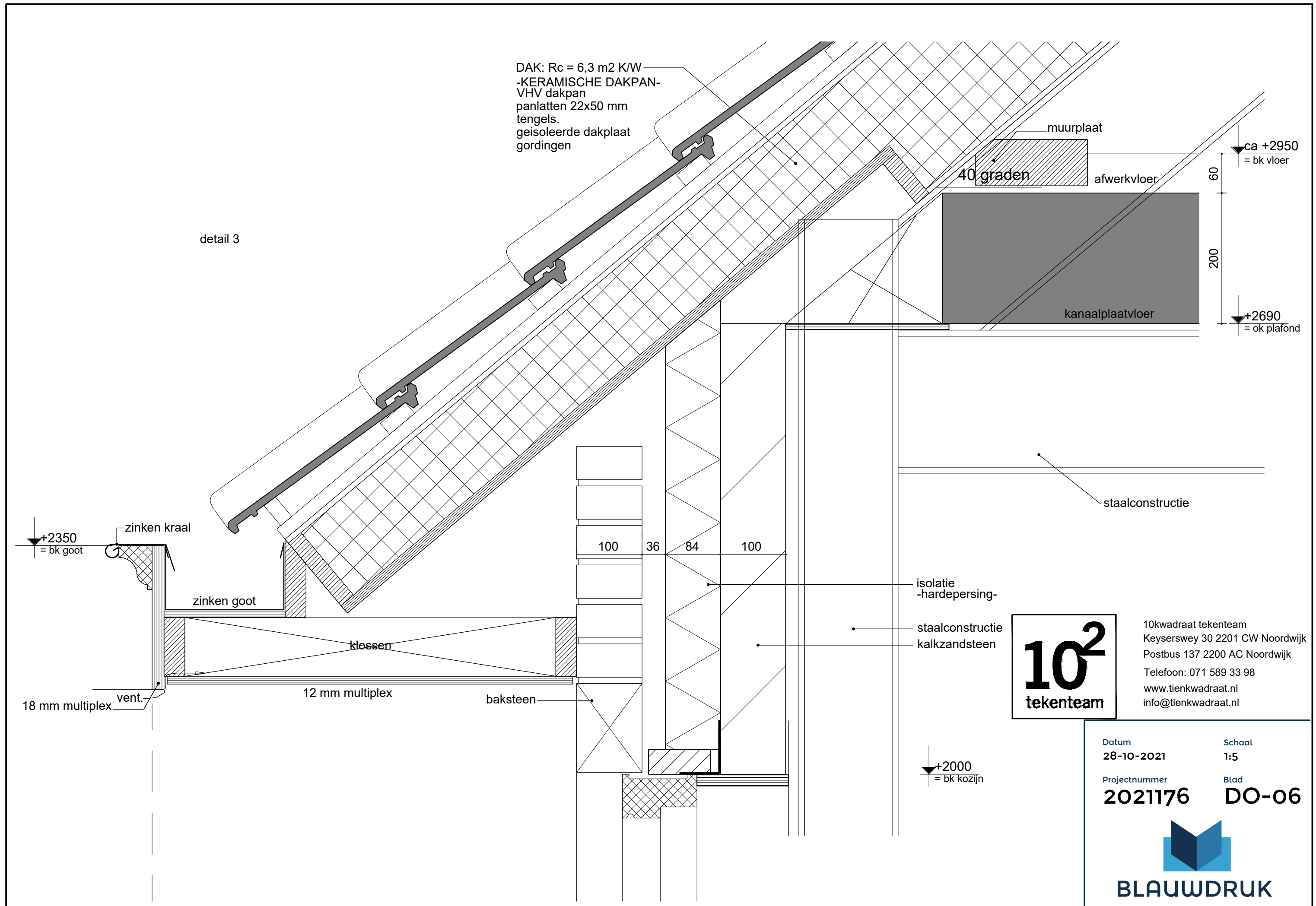
Schaal
1:5

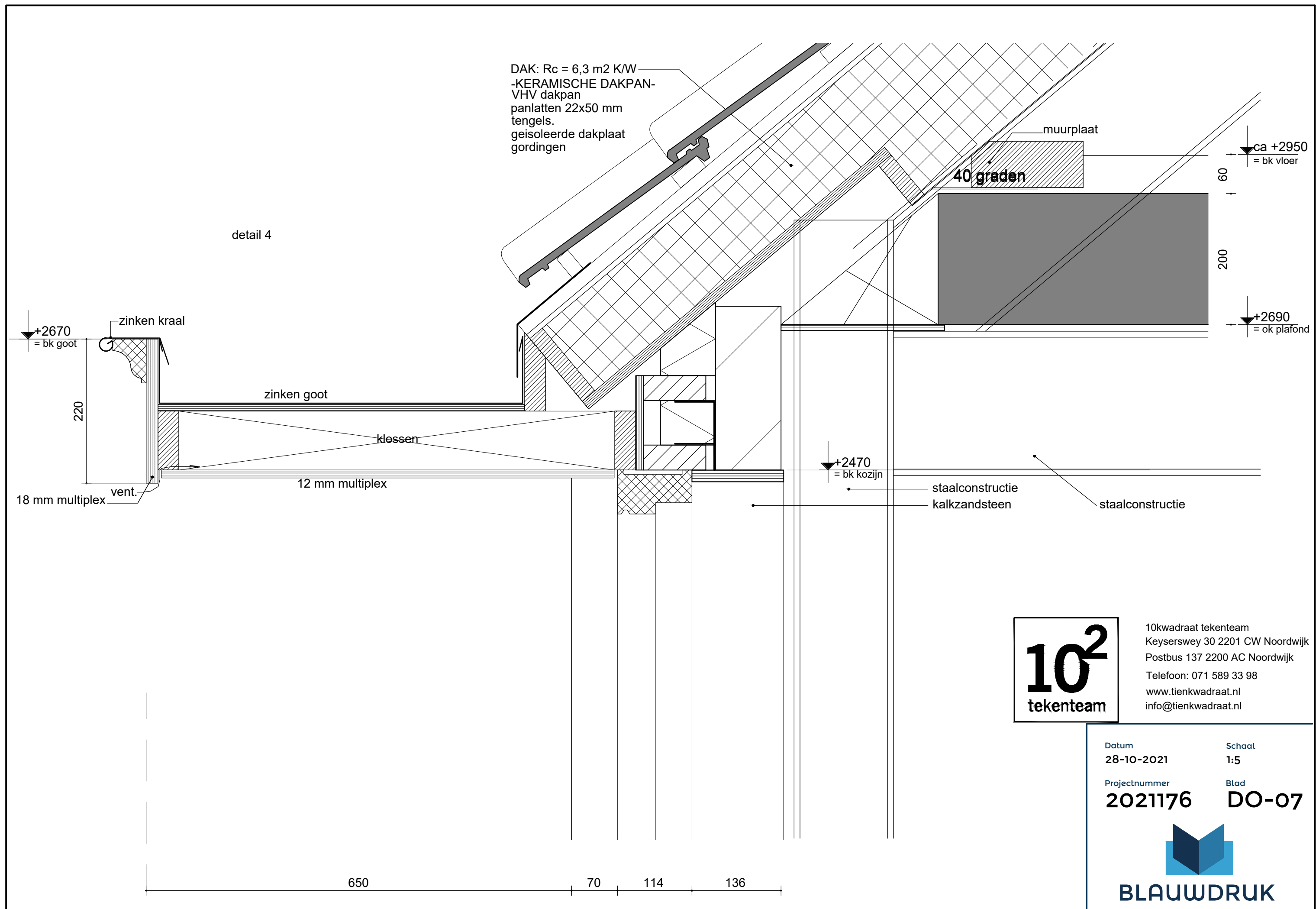
Projectnummer
2021176

Blad
DO-05



BLAUWDRUK





10²
tekenteam

10kwadraat tekenteam
Keyzerswey 30 2201 CW Noordwijk
Postbus 137 2200 AC Noordwijk
Telefoon: 071 589 33 98
www.tienkwadraat.nl
info@tienkwadraat.nl

Datum
28-10-2021

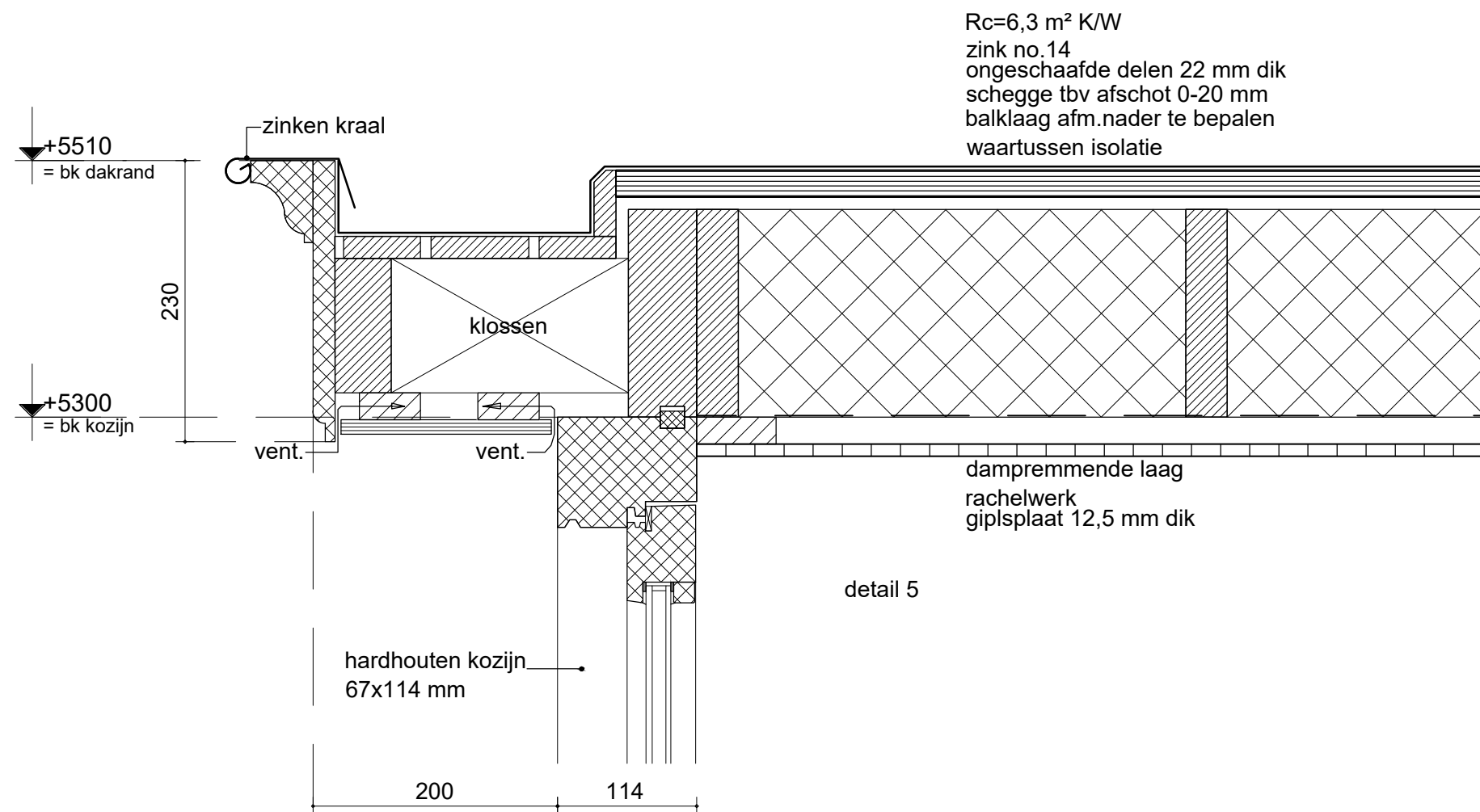
Schaal
1:5

Projectnummer
2021176

Blad
DO-07



BLAUWDRUK



10²
tekenteam

10kwadraat tekenteam
Keyserswey 30 2201 CW Noordwijk
Postbus 137 2200 AC Noordwijk
Telefoon: 071 589 33 98
www.tienkwadraat.nl
info@tienkwadraat.nl

Datum
28-10-2021

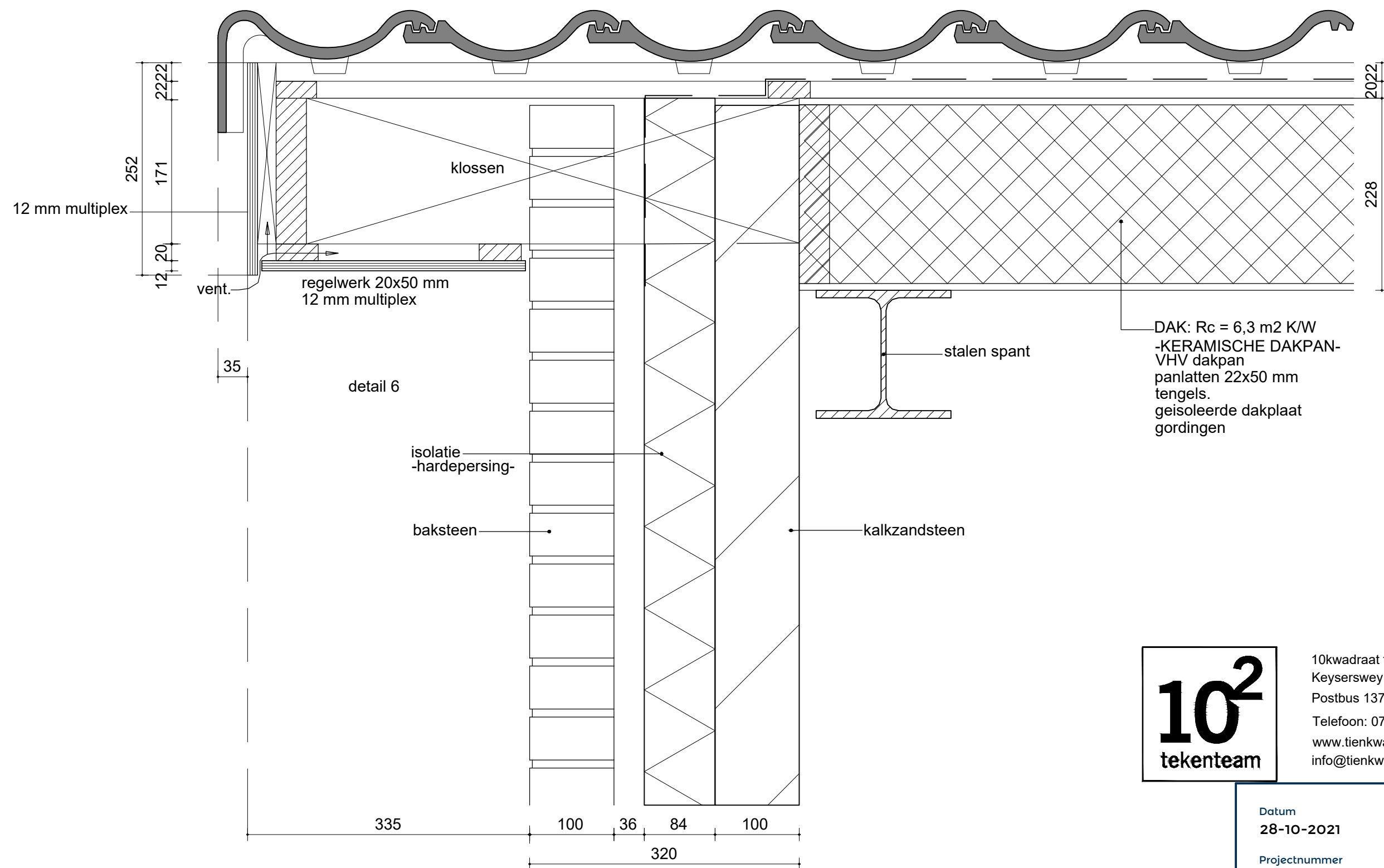
Schaal
1:5

Projectnummer
2021176

Blad
DO-08



BLAUWDRUK



10²
tekenteam

10kwadraat tekenteam
Keyerswey 30 2201 CW Noordwijk
Postbus 137 2200 AC Noordwijk
Telefoon: 071 589 33 98
www.tienkwadraat.nl
info@tienkwadraat.nl

Datum
28-10-2021

Schaal
1:5

Projectnummer
2021176

Blad
DO-09



BLAUWDRUK

detail 7

 +6930
= snijpunt bk dakplaten

DAK: Rc = 6,3 m2 K/W —
-KERAMISCHE DAKPAN-
VHV pan
panlatten 22x50 mm
tengels
geïsoleerde dakplaat
gordingen
stalen spant

- ventilerende ondervorst

~~40 graden~~

40 graden

staalconstructie

10²
tekenteam

10kwadraat tekenteam
Keyzerswey 30 2201 CW Noordwijk
Postbus 137 2200 AC Noordwijk
Telefoon: 071 589 33 98
www.tienkwadraat.nl
info@tienkwadraat.nl

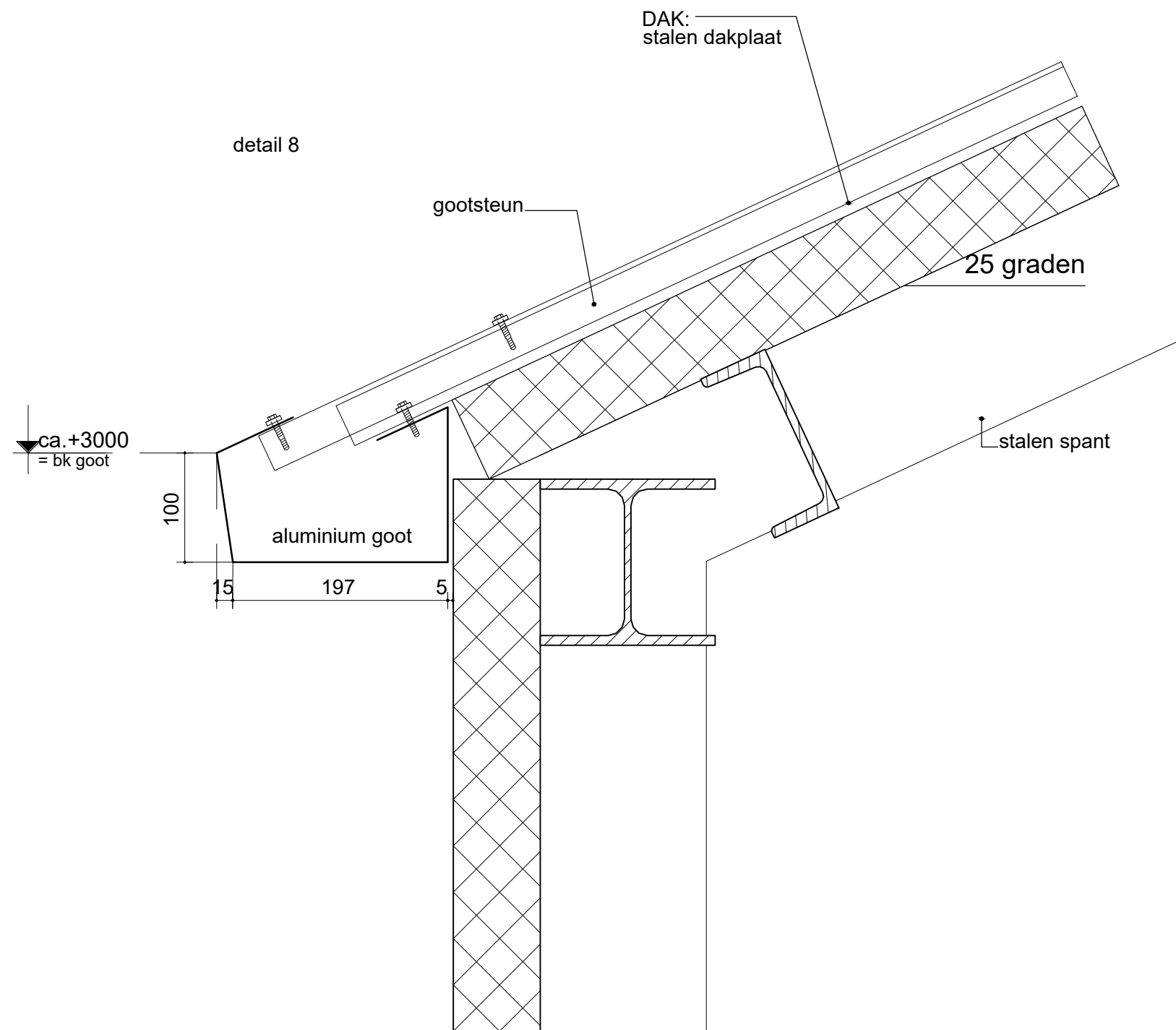
Datum
28-10-2021

Schaal
1:5

Projectnummer
2021176

Blad
DO-10

BLAUWDRUK



10kwadraat tekenteam
Keyerswey 30 2201 CW Noordwijk
Postbus 137 2200 AC Noordwijk
Telefoon: 071 589 33 98
www.tienkwadraat.nl
info@tienkwadraat.nl

Datum
28-10-2021

Schaal
1:5

Projectnummer
2021176

Blad
DO-11



BLAUWDRUK



10kwadraat tekenteam
Keyzerswey 30 2201 CW Noordwijk
Postbus 137 2200 AC Noordwijk
Telefoon: 071 589 33 98
www.tienkwadraat.nl
info@tienkwadraat.nl

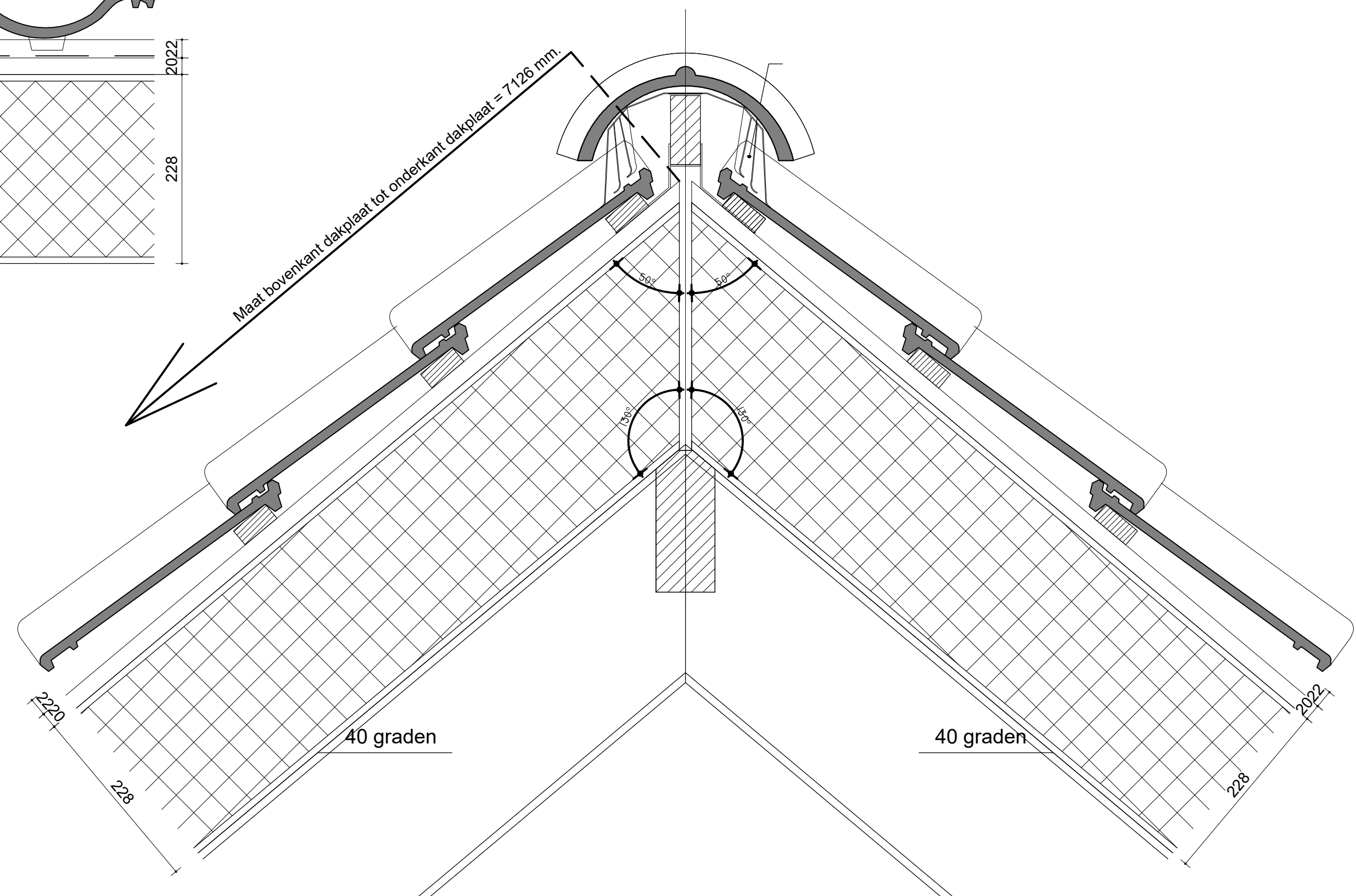
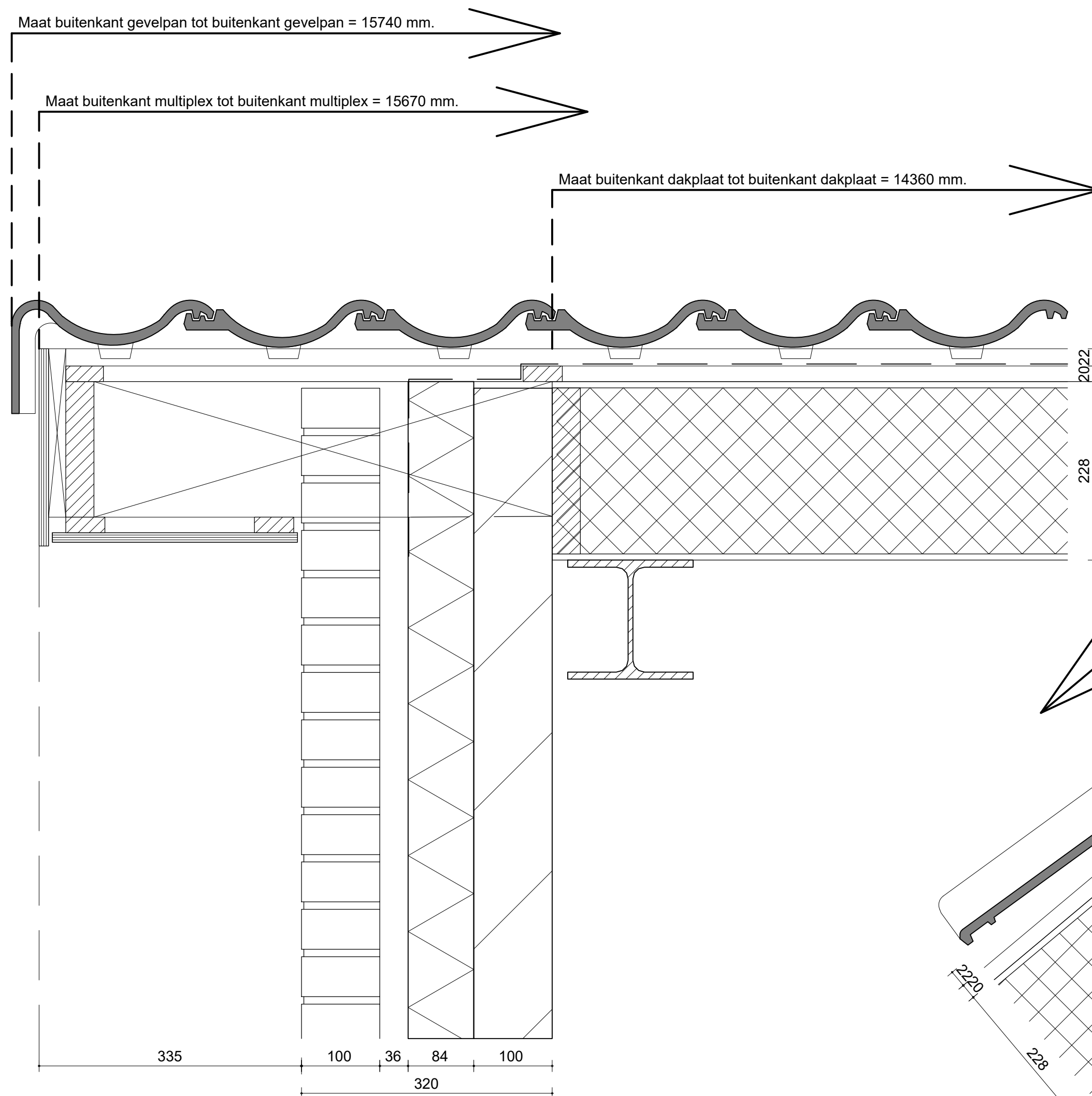
Datum
28-10-2021

Schaal
1:5

Projectnummer
2021176

Blad
DO-12

BLAUWDRUK



10²
tekenteam

10kwadraat tekenteam
Keyerswey 30 2201 CW Noordwijk
Postbus 137 2200 AC Noordwijk
Telefoon: 071 589 33 98
www.tienkwadraat.nl
info@tienkwadraat.nl

Datum
28-10-2021

Projectnummer
2021176

Schaal
1:5

Blad
DO-13


BLAUWDRUK