

## Notitie

Lycens B.V.

Zwartewaterallee 14  
8031 DX Zwolle

telefoon

2E

mobiel

2E

e-mail

2E @lycens.nl

Internet

www.lycens.nl

Project: PTU, Shell Nederland Raffinaderij

Onderwerp: Parkeernotitie

Projectnummer: 2019-0561

Datum: 6 januari 2021

Auteur:

2E

### *Inleiding*

Shell Nederland Raffinaderij B.V. (vanaf hier: de initiatiefnemer) is voornemens een voorbehandelingsfabriek (vanaf hier: PTU) binnen de eigen inrichting aan Vondelingenweg 601 te Vondelingenplaat Rotterdam te realiseren. Voor deze ontwikkeling loopt momenteel een aanvraag om omgevingsvergunning. Als onderdeel van deze aanvraag is het noodzakelijk om aan te tonen dat als gevolg van de nieuwe fabriek in de omgeving geen parkeeroverlast wordt veroorzaakt. De behoefte aan parkeren dient derhalve op het eigen terrein te worden opgevangen.

### *Beleidsregeling Parkeernormen auto en fiets gemeente Rotterdam 2018*

Parkeernormen zijn in Rotterdam vastgelegd in het bestemmingsplan 'Parapluherziening parkeernormering Rotterdam' waarin de 'Beleidsregeling Parkeernormen auto en fiets gemeente Rotterdam 2018' van toepassing zijn verklaard. Deze beleidsregeling bevat voor een scala aan functies parkeerkcijfers. Voor de functie 'werken' zijn de meest relevante deelfuncties 'arbeidsintensief' (zoals industrie) en arbeidsextensief (zoals opslag). Parkeerkcijfers worden berekend per 100 m<sup>2</sup> bvo bebouwing.

In onderhavig plan wordt een voorbehandelingsfabriek, voor de behandeling van oliën en vetten, gerealiseerd. Het oppervlak van de fabriek, bestaande uit o.a. bouwwerken in de vorm van forse industriële installaties en opslagtanks voor oliën, is fors. Het betreffen echter bouwwerken waarin geen mensen verblijven (opslagtanks) of in verhouding tot het oppervlak een zeer beperkt aantal mensen verblijven (industriële installatie). De geboden parkeercijfers sluiten derhalve niet aan bij de ontwikkeling.

Gezien het bovenstaande wordt het bepalen van het aantal benodigde parkeerplaatsen niet gebaseerd op de theoretische parkeercijfers maar op het feitelijke aantal werknemers die tegelijkertijd in de fabriek werkzaam zullen zijn. Deze gegevens zijn aangeleverd door Shell.

### *Feitelijke aantal werknemers*

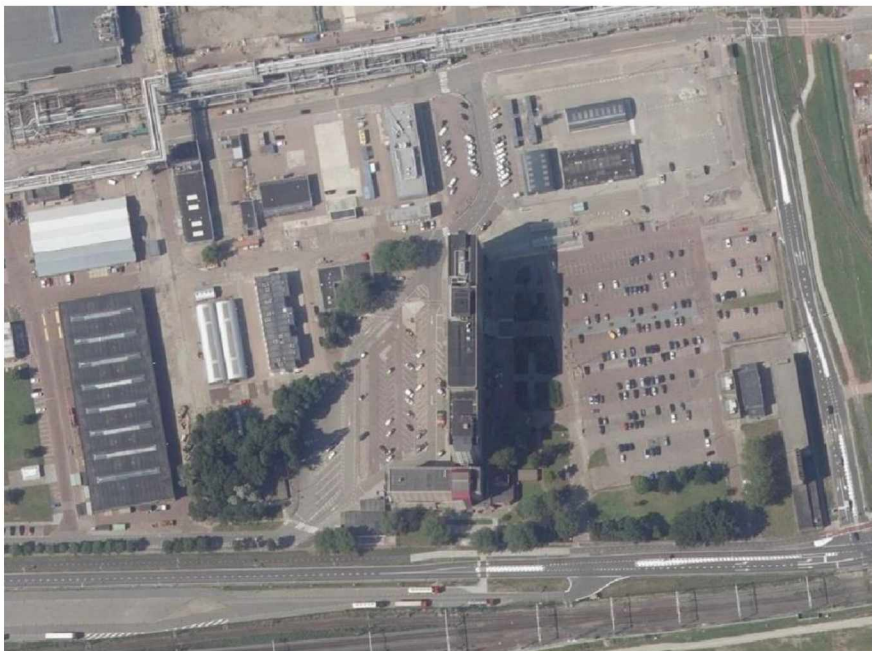
Werknemers van de PTU zijn onderdeel van de 5 ploegendiensten van de Biobrandstoffenfabriek (welke reeds is aangevraagd in een separate omgevingsvergunning). Tijdens een ploegdienst werken in de eerste 2 operabele jaren maximaal 43 personen gelijktijdig in de nieuwe fabrieken. Na de eerste 2 jaren zal het aantal gaan afnemen. In deze berekening gaan we uit van een worstcase scenario waarin iedereen per auto reist (dus geen openbaar voervoer, fietsen of carpoolen, etc.).

### *Te realiseren parkeerplaatsen*

Het oppervlak van het Shell Pernis terrein bedraagt 380 hectare. Verspreid over het gebied zijn meerdere parkeerterreinen aanwezig. Momenteel is op deze parkeerterreinen sprake van een forse overcapaciteit. Bovendien zijn naast deze parkeerterreinen vele hectares verhardingen aanwezig die eveneens voor parkeergelegenheid worden gebruikt, omdat deze terreinen op het grote bedrijventerrein dicht bij de betreffende werklocatie is gelegen. Voor de PTU wordt in beginsel geparkeerd bij het centraal kantoor (waar sprake is van overcapaciteit) en bij de ingang van het bedrijventerrein ter hoogte van de PTU (zie onderstaande luchtfoto's).



*Parkeerruimte ingang ter hoogte bij de fabriek*



*Parkeerruimte centraal kantoor*

**Conclusie**

Het aantal mensen dat extra gaat werken op het Shell terrein is vrij beperkt. Zeker indien wordt vergeleken met het aantal aanwezige (formele) parkeerterreinen en verharde oppervlakken waar wordt geparkeerd. De capaciteit van de parkeergelegenheden is een veelvoud van de benodigde capaciteit voor de PTU.

Alle werknemers kunnen eenvoudig binnen de inrichting van Shell Pernis parkeren. De omgeving ondervindt hierdoor geen overlast.