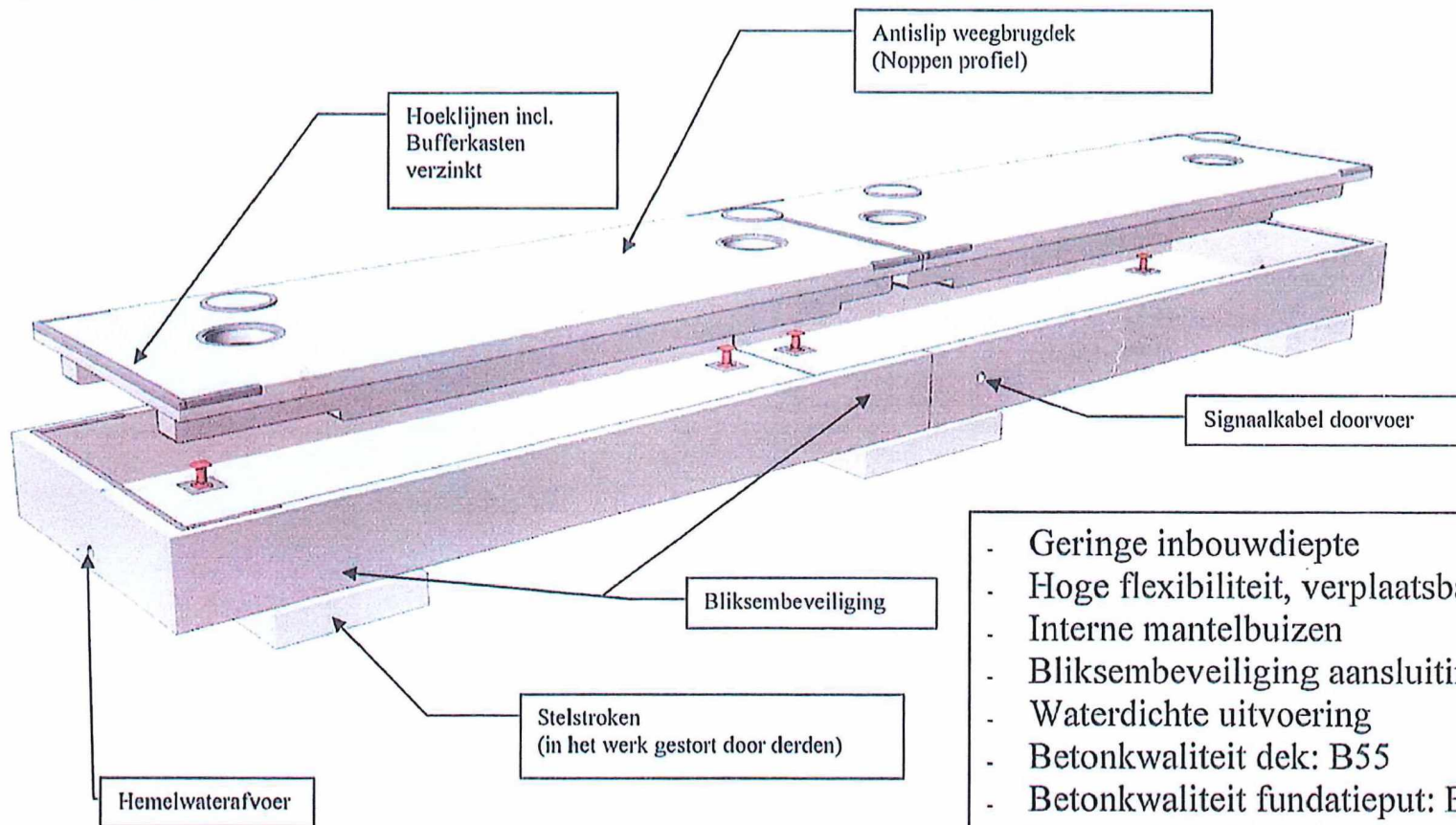


Standaardafmetingen

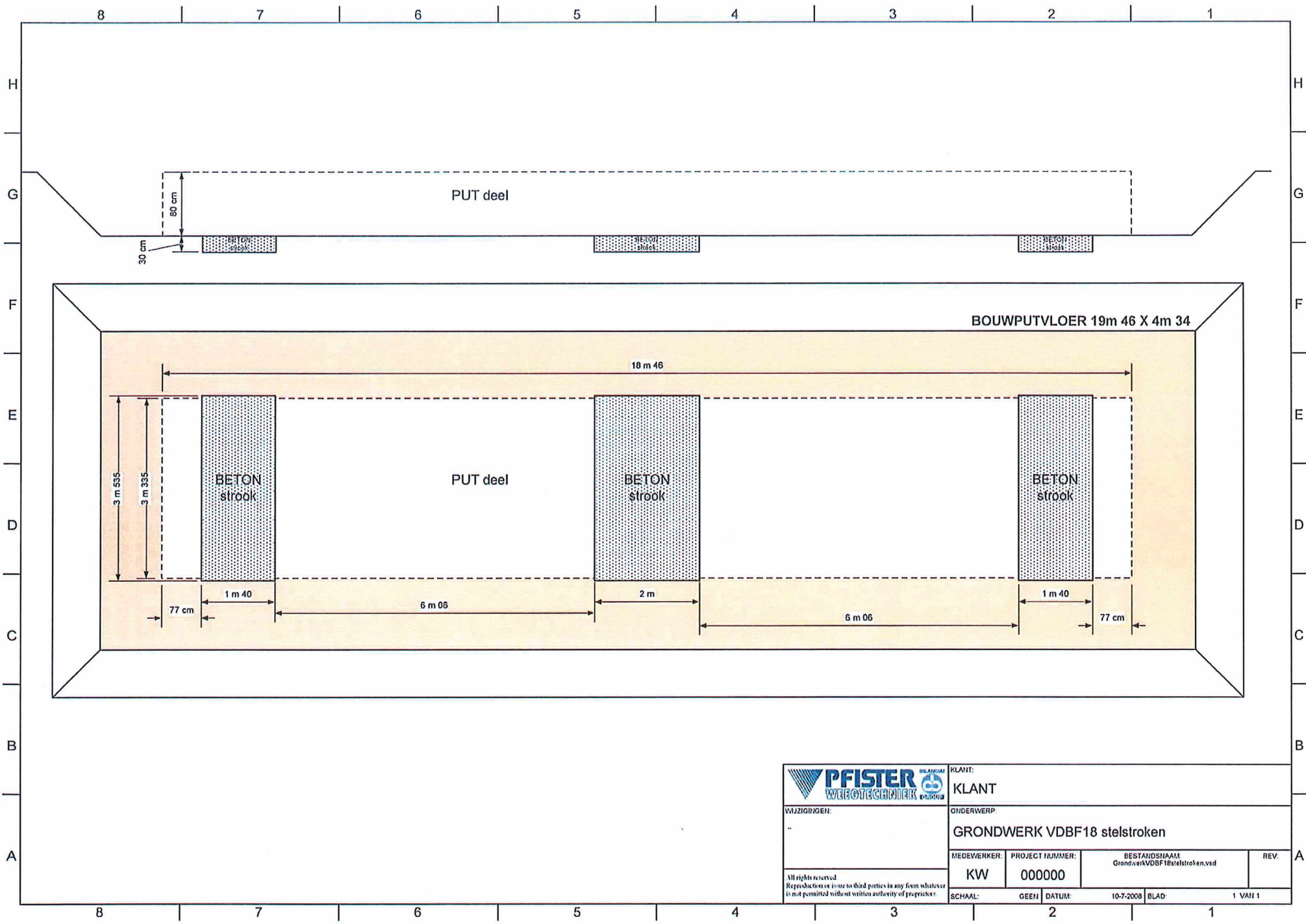
16,00 x 3,00 m  
18,00 x 3,00 m  
20,00 x 3,00 m



- Geringe inbouwdiepte
- Hoge flexibiliteit, verplaatsbaar.
- Interne mantelbuizen
- Bliksembeveiliging aansluitingen
- Waterdichte uitvoering
- Betonkwaliteit dek: B55
- Betonkwaliteit fundatieput: B45
- Korte bouwtijd; 1 dag.

All rights reserved. Reproduction or issue to third parties in any form whatever is not permitted without written authority of proprietors

Description	VDBF (g) stelstroken		
File nr.		Page	Page 1 of 1
Date	31.01.02	Revision	0
HAMASTERS\Documentatie\Offertes\callnet weegbrug type VDBF\VDBF g stelstroken sreeblad.doc			

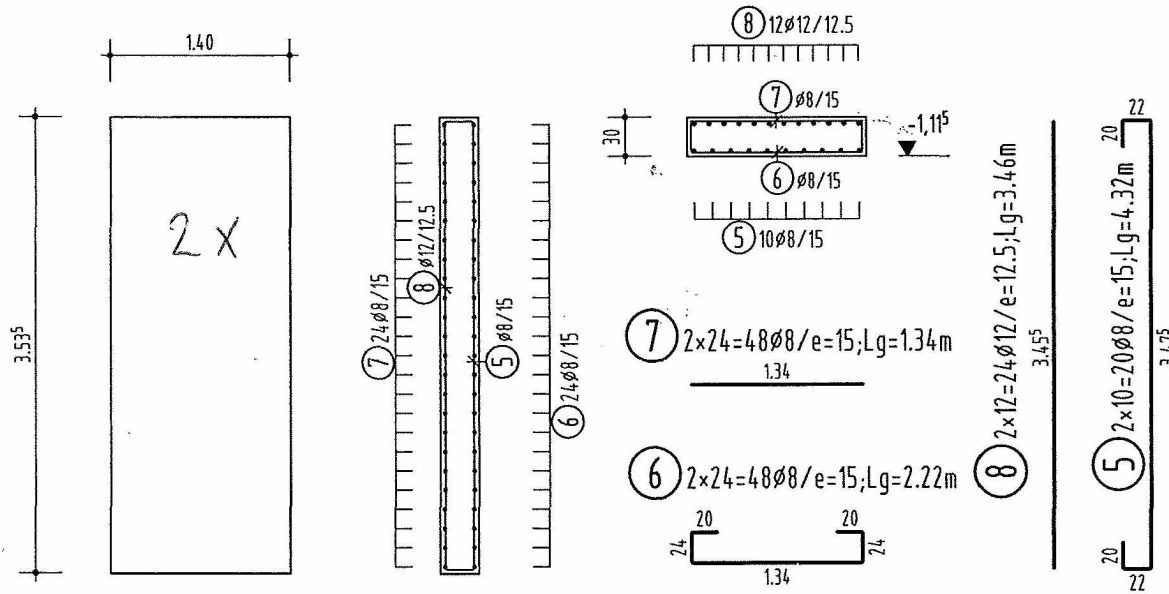


		KLANT:	
		KLANT	
WIJZIGINGEN:		ONDERWERP:	
"		GRONDWERK VDBF18 stelstroken	
MEDEWERKER:	PROJECT NUMMER:	BESTANDSNAAM:	REV.:
KW	000000	GrondwerkVDBF18stelstroken.vsd	
SCHAAL:	GEEN	DATUM:	10-7-2008
		BLAD:	1 VAN 1

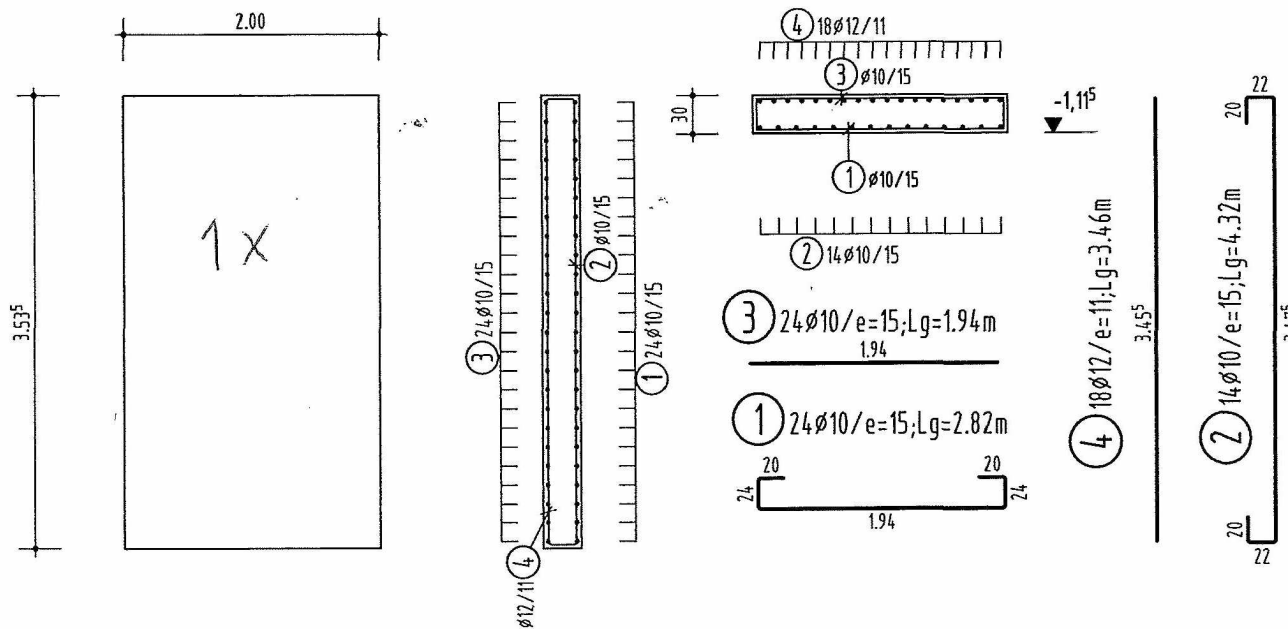




Ortbeton - Endfundament in C25/30; 2x herstellen



Ortbeton - Mittelfundament in C25/30; 1x herstellen



B500B				
Pos.	Anz.	ø	Länge	Bem.:
1	24	10	2.82	
2	14	10	4.32	
3	24	10	1.94	
4	18	12	3.46	
5	20	8	4.32	
6	48	8	2.22	
7	48	8	1.34	
8	24	12	3.46	
ø (mm)	L (m)	G (kg)		
8	257.28	101.626		
10	174.72	107.802		
12	145.32	129.044		
ø (mm)	G (kg)			
6 - 10	209.428			
12 - 16	129.044			
Gesamtgewicht		338.472 kg		