

Dit document bevat rekenresultaten van AERIUS Calculator. Het betreft de hoogst berekende stikstofbijdragen per stikstofgevoelig Natura 2000-gebied, op basis van rekenpunten die overlappen met habitattypen en/of leefgebieden die aangewezen zijn in het kader van de Wet natuurbescherming, gekoppeld aan een aangewezen soort, of nog onbekend maar mogelijk wel relevant.

De berekening op basis van stikstofemissies gaat uit van de componenten ammoniak ( $\text{NH}_3$ ) en/of stikstofoxide ( $\text{NO}_x$ ).

Wilt u verder rekenen of gegevens wijzigen? Importeer de pdf dan in Calculator. Voor meer toelichting verwijzen wij u naar de website [www.aerius.nl](http://www.aerius.nl).

## Berekening Situatie 1

- Kenmerken
- Samenvatting emissies
- Depositieresultaten
- Gedetailleerde emissiegegevens

Verdere toelichting over deze PDF kunt u vinden in een bijbehorende leeswijzer. Deze leeswijzer en overige documentatie is te raadplegen via:  
<https://www.aerius.nl/handleidingen-en-leeswijzers>.

# AERIUS CALCULATOR

## Contact

Rechtspersoon	Inrichtingslocatie
De Roever Omgevingsadvies	Bergambachtstraat, 3079 DA Rotterdam

## Activiteit

Omschrijving	AERIUS kenmerk
Van Leeuwen Real Estate B.V. te Rotterdam	RvwEZzp01Pp

Datum berekening	Rekenjaar	Rekenconfiguratie
19 oktober 2021, 14:48	2021	Berekend voor natuurgebieden

## Totale emissie

Situatie 1	
NOx	1.325,55 kg/j
NH <sub>3</sub>	12,47 kg/j

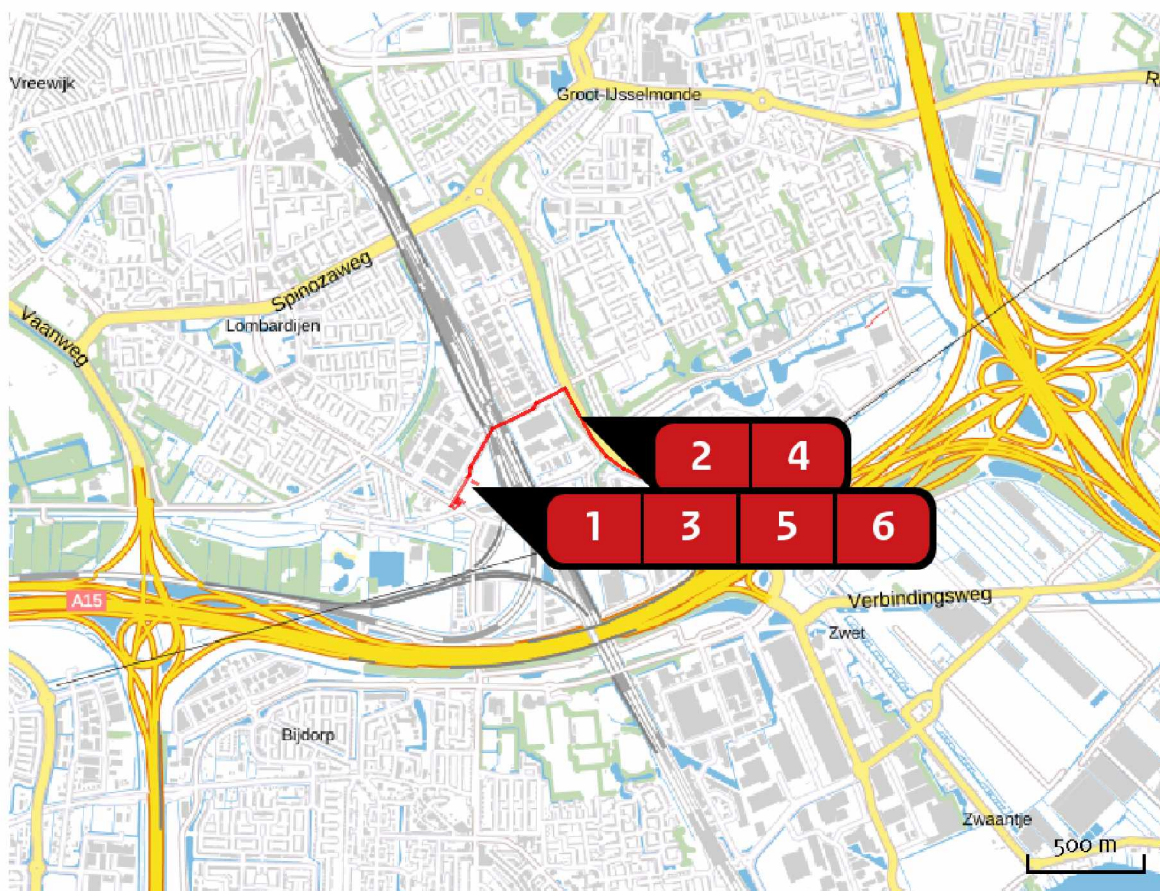
## Resultaten

Hectare met  
hoogste bijdrage  
(mol/ha/j)

Natuurgebied
Uw berekening heeft geen depositieresultaten opgeleverd boven 0,00 mol/ha/jr.

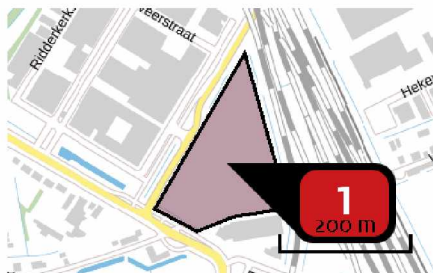
## Toelichting

Stikstofdepositieonderzoek beoogde situatie gebruiksfase - Van Leeuwen Real Estate B.V. te Rotterdam

Locatie  
Situatie 1Emissie  
Situatie 1

Bron Sector		Emissie NH <sub>3</sub>	Emissie NO <sub>x</sub>
1	 Mobiele werktuigen Mobiele werktuigen   Bouw en Industrie	1,84 kg/j	822,00 kg/j
2	 Vrachtverkeer_openbare weg Wegverkeer   Binnen bebouwde kom	5,83 kg/j	363,02 kg/j
3	 Stagnatie vrachtverkeer Wegverkeer   Binnen bebouwde kom	< 1 kg/j	8,42 kg/j
4	 Licht verkeer_openbare weg Wegverkeer   Binnen bebouwde kom	4,51 kg/j	67,34 kg/j
5	 Container wisselen + weegbrug Mobiele werktuigen   Bouw en Industrie	< 1 kg/j	61,00 kg/j
6	 Stagnatie licht verkeer Wegverkeer   Binnen bebouwde kom	< 1 kg/j	3,76 kg/j

Emissie  
(per bron)  
Situatie 1



Naam

Locatie (X,Y)

NOx

NH<sub>3</sub>

Mobiele werktuigen

96400, 431665

822,00 kg/j

1,84 kg/j

Voertuig	Omschrijving	Uitstoot hoogte (m)	Spreiding (m)	Warmte inhoud (MW)	Stof	Emissie
AFW	Belast draaien werktuigen	4,0	4,0	0,0	NOx NH <sub>3</sub>	610,00 kg/j 1,77 kg/j
AFW	Stationair draaien werktuigen	4,0	4,0	0,0	NOx NH <sub>3</sub>	212,00 kg/j < 1 kg/j



Naam

Locatie (X,Y)

NOx

NH<sub>3</sub>

Vrachtverkeer\_openbare weg

96851, 431927

363,02 kg/j

5,83 kg/j

Soort	Voertuig	Aantal voertuigen	Stof	Emissie
Standaard	Zwaar vrachtverkeer	54.912,0 / jaar	NOx NH <sub>3</sub>	363,02 kg/j 5,83 kg/j



Naam

Locatie (X,Y)

NOx

NH<sub>3</sub>

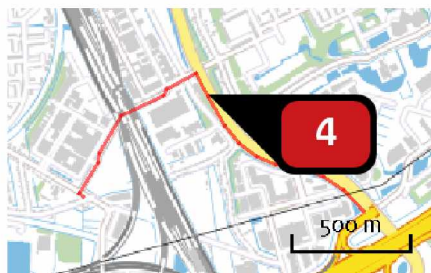
Stagnatie vrachtverkeer

96378, 431679

8,42 kg/j

&lt; 1 kg/j

Soort	Voertuig	Aantal voertuigen	Stof	Emissie
Standaard	Zwaar vrachtverkeer	54.912,0 / jaar	NOx NH <sub>3</sub>	8,42 kg/j < 1 kg/j



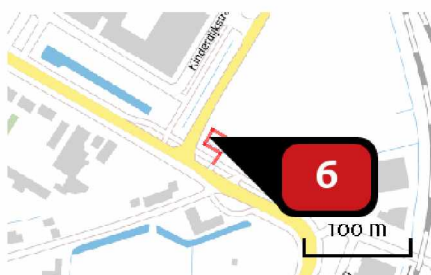
Naam Licht verkeer\_openbare weg  
 Locatie (X,Y) 96811, 431997  
 NOx 67,34 kg/j  
 NH<sub>3</sub> 4,51 kg/j

Soort	Voertuig	Aantal voertuigen	Stof	Emissie
Standaard	Licht verkeer	123.552,0 / jaar	NOx NH <sub>3</sub>	67,34 kg/j 4,51 kg/j



Naam Container wisselen + weegbrug  
 Locatie (X,Y) 96367, 431689  
 NOx 61,00 kg/j  
 NH<sub>3</sub> < 1 kg/j

Voertuig	Omschrijving	Uitstoot hoogte (m)	Spreading (m)	Warmte inhoud (MW)	Stof	Emissie
AFW	Container wisselen + weegbrug	4,0	4,0	0,0	NOx NH <sub>3</sub>	61,00 kg/j < 1 kg/j



Naam Stagnatie licht verkeer  
 Locatie (X,Y) 96298, 431603  
 NOx 3,76 kg/j  
 NH<sub>3</sub> < 1 kg/j

Soort	Voertuig	Aantal voertuigen	Stof	Emissie
Standaard	Licht verkeer	123.552,0 / jaar	NOx NH <sub>3</sub>	3,76 kg/j < 1 kg/j

## Disclaimer

Hoewel verstrekte gegevens kunnen dienen ter onderbouwing van een vergunningaanvraag, kunnen er geen rechten aan worden ontleend. De eigenaar van AERIUS aanvaardt geen aansprakelijkheid voor de inhoud van de door de gebruiker aangeboden informatie. Bovenstaande gegevens zijn enkel bruikbaar tot er een nieuwe versie van AERIUS beschikbaar is. AERIUS is een geregistreerd handelsmerk in Europa. Alle rechten die niet expliciet worden verleend, zijn voorbehouden.

## Rekenbasis

Deze berekening is tot stand gekomen op basis van:

AERIUS            versie 2020\_20210525\_2040287d5b

Database        versie 2020\_20210713\_c09c24gebe

Voor meer informatie over de gebruikte methodiek en data zie:

<https://www.aerius.nl/nl/factsheets/release/aerius-calculator-2020>