

Dit document bevat rekenresultaten van AERIUS Calculator. Het betreft de berekende stikstofbijdragen op eigen gedefinieerde rekenpunten.

De berekening op basis van stikstofemissies gaat uit van de componenten ammoniak (NH_3) en/of stikstofoxide (NO_x).

Wilt u verder rekenen of gegevens wijzigen? Importeer de pdf dan in Calculator. Voor meer toelichting verwijzen wij u naar de website www.aerius.nl.

Berekening Situatie 1

- ▶ Kenmerken
- ▶ Samenvatting emissies
- ▶ Depositieresultaten
- ▶ Gedetailleerde emissiegegevens

Verdere toelichting over deze PDF kunt u vinden in een bijbehorende leeswijzer. Deze leeswijzer en overige documentatie is te raadplegen via:
<https://www.aerius.nl/handleidingen-en-leeswijzers>.

AERIUS CALCULATOR

Contact

Rechtspersoon	Inrichtingslocatie
De Roever Omgevingsadvies	Bergambachtstraat, 3079 DA Rotterdam

Activiteit

Omschrijving	AERIUS kenmerk
Van Leeuwen Real Estate B.V. te Rotterdam	S1e2zQvDHnT4

Datum berekening	Rekenjaar	Rekenconfiguratie
19 oktober 2021, 11:36	2021	Berekend met eigen rekenpunten

Totale emissie

Situatie 1	
NOx	442,55 kg/j
NH ₃	10,61 kg/j

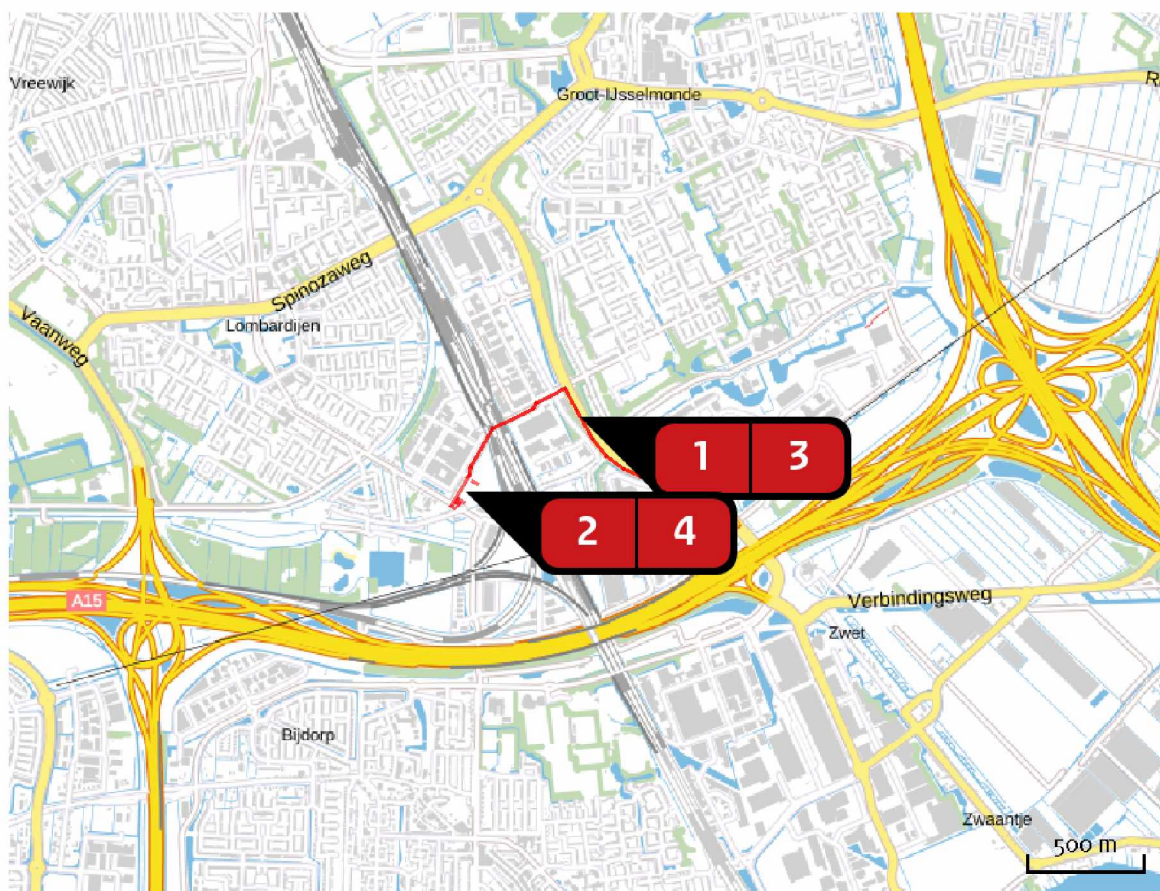
Resultaten

Hectare met
hoogste bijdrage
(mol/ha/j)

Natuurgebied	Bijdrage
Niet van toepassing	Niet van toepassing

Toelichting

AERIUS-berekening invloed wegverkeer op depositie binnen 5 km - Van Leeuwen Real Estate B.V. te Rotterdam

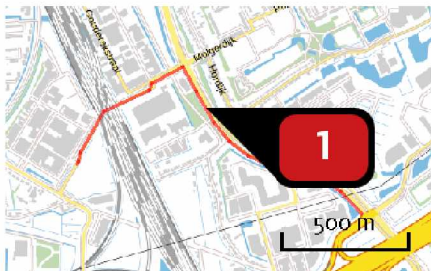
Locatie
Situatie 1Emissie
Situatie 1

Bron Sector		Emissie NH ₃	Emissie NO _x
1	Vrachtverkeer_openbare weg Wegverkeer Binnen bebouwde kom	5,83 kg/j	363,02 kg/j
2	Stagnatie vrachtverkeer Wegverkeer Binnen bebouwde kom	< 1 kg/j	8,42 kg/j
3	Licht verkeer_openbare weg Wegverkeer Binnen bebouwde kom	4,51 kg/j	67,34 kg/j
4	Stagnatie licht verkeer Wegverkeer Binnen bebouwde kom	< 1 kg/j	3,76 kg/j

Rekenpunten

	Label	Positie	Situatie 1	Afstand tot dichtstbijzijnde bron
a	Toetspunt Noord - 5 km	96848, 436598	0,00	4.513 m
b	Toetspunt Zuid - 5 km	96998, 427159	0,00	4.377 m
c	Toetspunt Oost - 5 km	101829, 431849	0,00	4.378 m
d	Toetspunt West - 5 km	91910, 431837	0,00	4.370 m

Emissie
(per bron)
Situatie 1



Naam

Locatie (X,Y)

NOx

NH₃

Vrachtverkeer_openbare weg

96851, 431927

363,02 kg/j

5,83 kg/j

Soort	Voertuig	Aantal voertuigen	Stof	Emissie
Standaard	Zwaar vrachtverkeer	54.912,0 / jaar	NOx NH ₃	363,02 kg/j 5,83 kg/j



Naam

Locatie (X,Y)

NOx

NH₃

Stagnatie vrachtverkeer

96378, 431679

8,42 kg/j

< 1 kg/j

Soort	Voertuig	Aantal voertuigen	Stof	Emissie
Standaard	Zwaar vrachtverkeer	54.912,0 / jaar	NOx NH ₃	8,42 kg/j < 1 kg/j



Naam

Locatie (X,Y)

NOx

NH₃

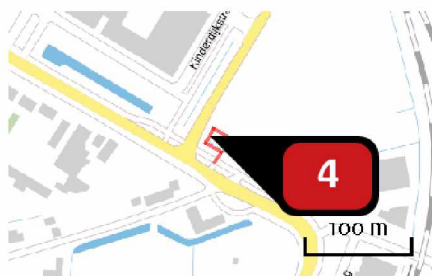
Licht verkeer_openbare weg

96811, 431997

67,34 kg/j

4,51 kg/j

Soort	Voertuig	Aantal voertuigen	Stof	Emissie
Standaard	Licht verkeer	123.552,0 / jaar	NOx NH ₃	67,34 kg/j 4,51 kg/j



Naam Stagnatie licht verkeer
Locatie (X,Y) 96298, 431603
NOx 3,76 kg/j
NH₃ < 1 kg/j

Soort	Voertuig	Aantal voertuigen	Stof	Emissie
Standaard	Licht verkeer	123.552,0 / jaar	NOx NH ₃	3,76 kg/j < 1 kg/j

Disclaimer

Hoewel verstrekte gegevens kunnen dienen ter onderbouwing van een vergunningaanvraag, kunnen er geen rechten aan worden ontleend. De eigenaar van AERIUS aanvaardt geen aansprakelijkheid voor de inhoud van de door de gebruiker aangeboden informatie. Bovenstaande gegevens zijn enkel bruikbaar tot er een nieuwe versie van AERIUS beschikbaar is. AERIUS is een geregistreerd handelsmerk in Europa. Alle rechten die niet expliciet worden verleend, zijn voorbehouden.

Rekenbasis

Deze berekening is tot stand gekomen op basis van:

AERIUS versie 2020_20210525_2040287d5b

Database versie 2020_20210713_c09c24gebe

Voor meer informatie over de gebruikte methodiek en data zie:

<https://www.aerius.nl/nl/factsheets/release/aerius-calculator-2020>